



REGIONE BASILICATA

Provincia di Matera

Comune di Aliano



IMPIANTO DI PRODUZIONE DI ENERGIA ELETTRICA DA

FONTE EOLICA DA 39,6 MW "ALIANO"

ADEGUAMENTO DELLE INFRASTRUTTURE DELLA RTN

PIANO TECNICO DELLE OPERE

Sezione

5

ANALISI VINCOLISTICA
E AMBIENTALE

INQUADRAMENTO IDROGEOLOGICO

N. Tavola

05.01.05

Formato

A2

Scala

1 : 20.000

REVISIONI

REV.	DATA	MODIFICA	ESEGUITO	VERIFICATO	APPROVATO
00	Dicembre 2022	Studio di fattibilità	B. Claudia Cascella	Alessandro Antezza	Orazio Tricarico
01	Aprile 2024	Recepimento osservazioni Terna	B. Claudia Cascella	Alessandro Antezza	Orazio Tricarico
02	Luglio 2024	Piano Tecnico delle Opere	B. Claudia Cascella	Alessandro Antezza	Orazio Tricarico
03					
04					
05					

PROGETTAZIONE AMBIENTALE:



ATECH srl

Via Caduti di Nassirya, 55
70124 - Bari (BA)
Tel. 080 3219948
pec: atechsrl@legalmail.it

Il DIRETTORE TECNICO
Ing. Orazio Tricarico



SOLARITES s.r.l.

Corso Statuto, 26
12084 Mondovi (CN)

COMMITTENTE:

SKI 04 S.r.l.

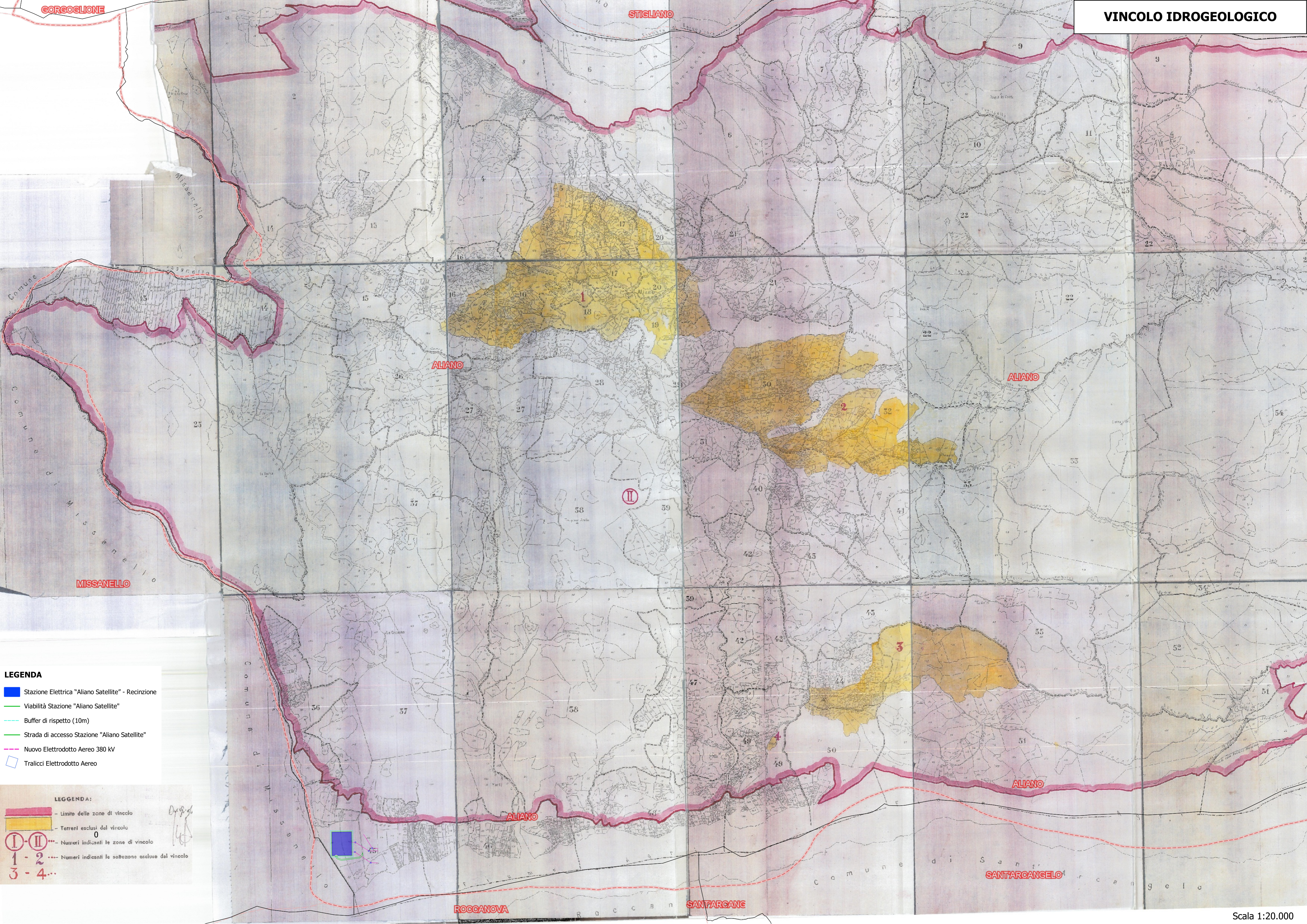
Via Caradasso, 9
20123 Milano

Tel. +39 345 4534404

PEC: ski04@unapec.it



Statkraft



- LEGENDA**
- Stazione Elettrica "Aliano Satellite" - Recinzione
 - Viabilità Stazione "Aliano Satellite"
 - Buffer di rispetto (10m)
 - Strada di accesso Stazione "Aliano Satellite"
 - Nuovo Elettrodotto Aereo 380 KV
 - Tralici Elettrodotto Aereo

- LEGENDA:**
- Limite delle zone di vincolo
 - Terreni esclusi dal vincolo
 - I - II - Numeri indicanti le zone di vincolo
 - 1 - 2 - Numeri indicanti le sottozone escluse dal vincolo
 - 3 - 4 -