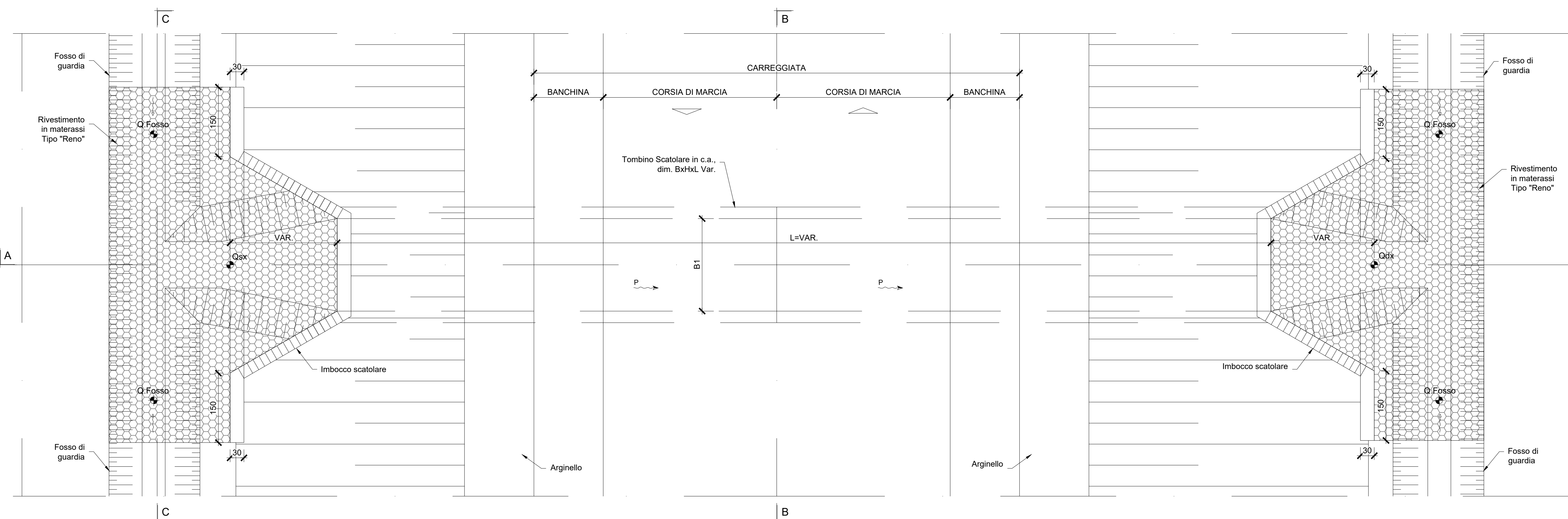
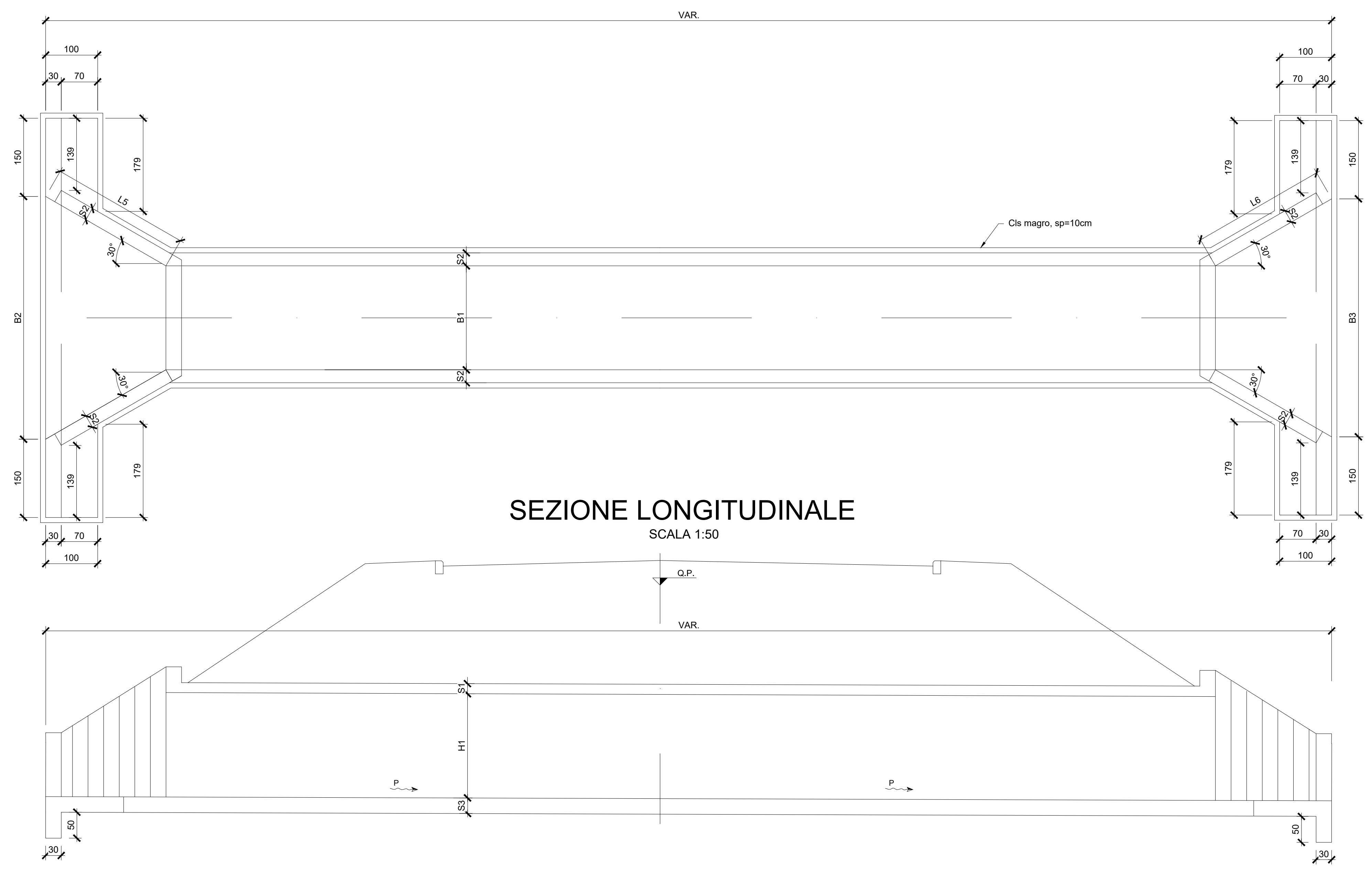


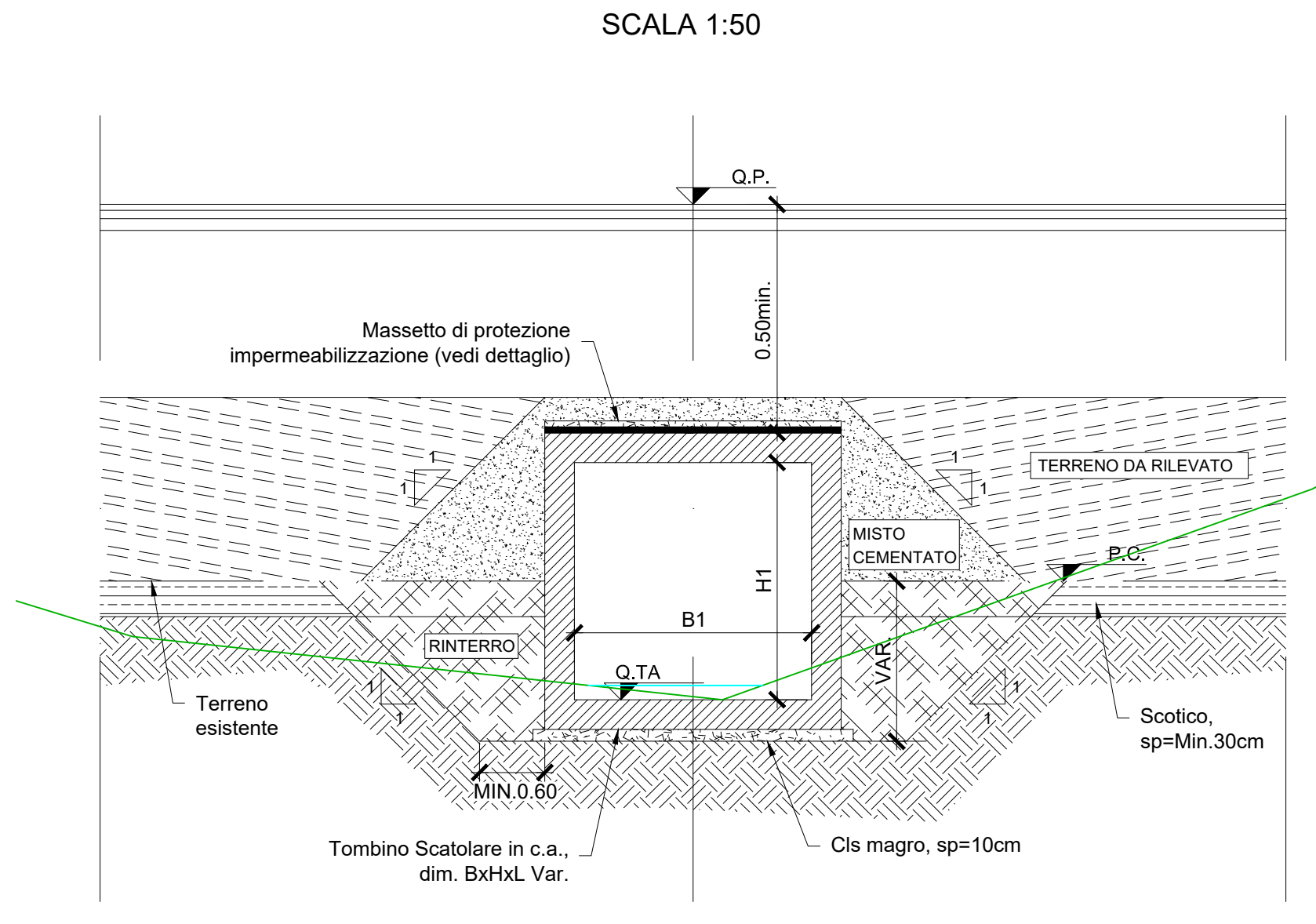
VISTA DALL'ALTO
SCALA 1:50



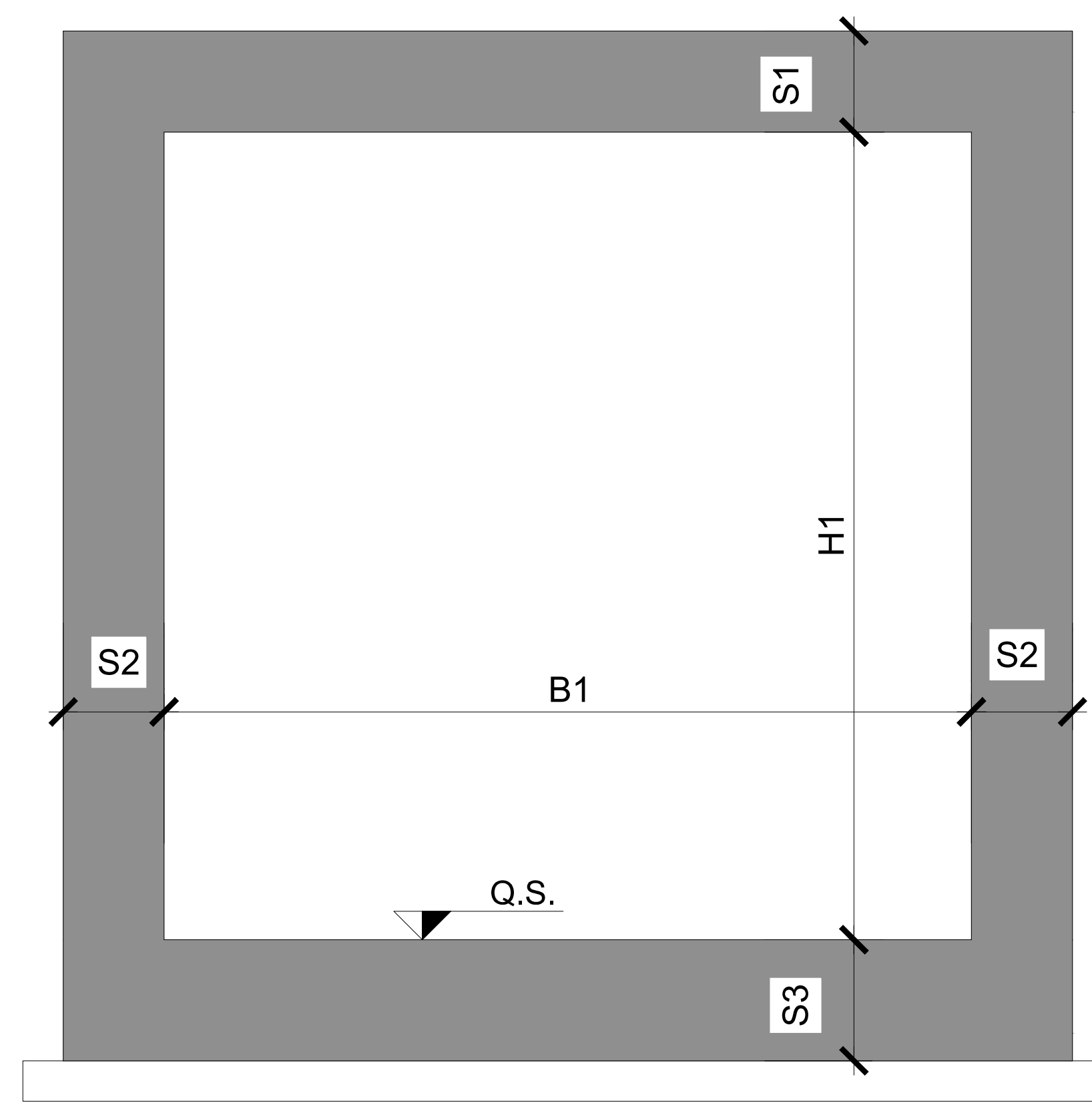
CARPENTERIA
PIANTA SPICCATO FONDAZIONI
SCALA 1:50



SEZIONE LONGITUDINALE
SCALA 1:50

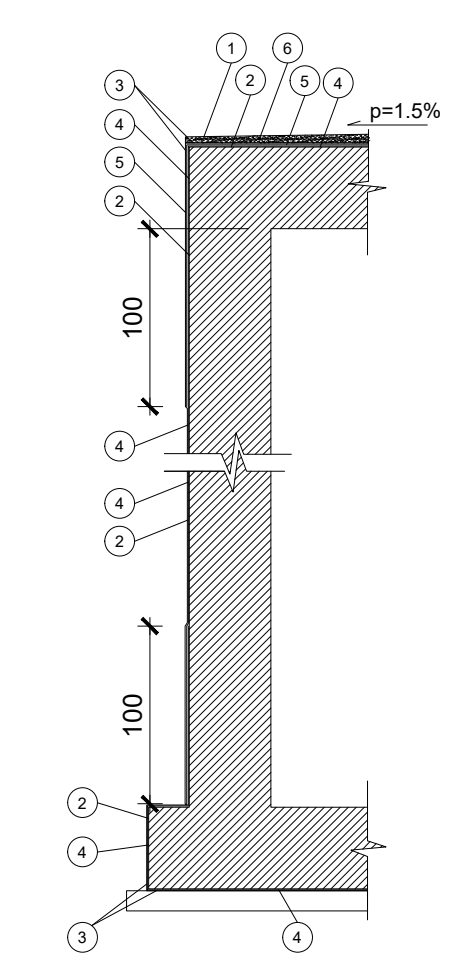


SEZIONE TRASVERSALE
SCALA 1:25



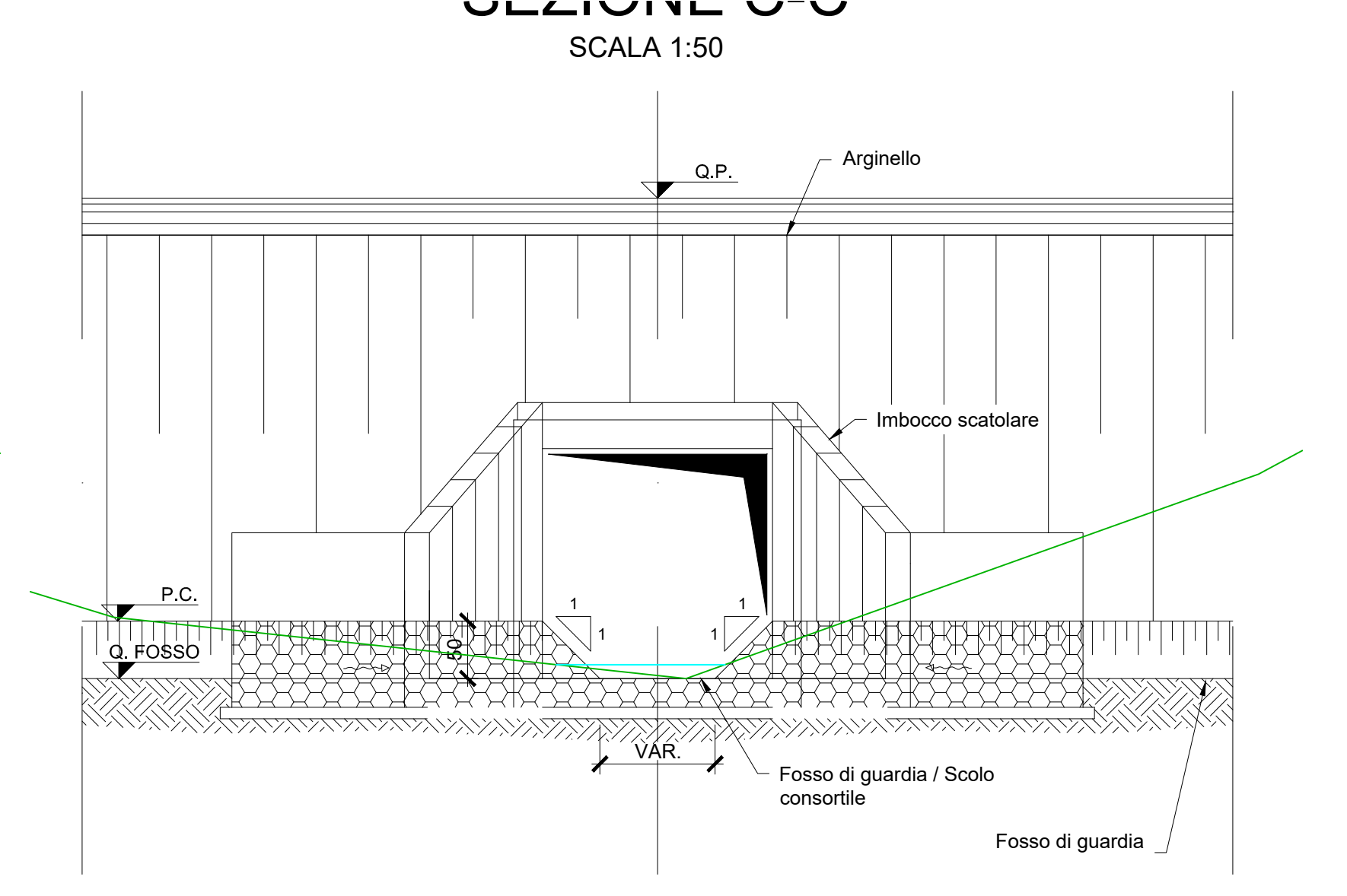
B1 (m)	H1 (m)	S1 (cm)	S2 (cm)	S3 (cm)
4.00	2.00	50	50	50

DETTAGLIO IMPERMEABILIZZAZIONE



LEGENDA

- MASSETTO DI PROTEZIONE IN CONGLOMERATO CEMENTIZIO (C25/30) S=5 cm
- BITUME SPALMATO A CALDO (PRIMER)
- GEOSINTETICO NON TESSUTO DI PROTEZIONE IN POLIESTERE A FILO CONTINUO DA 400 g/m², AVENTE RESISTENZA MINIMA A TRAZIONE, NELLA DIREZIONE DI MASSIMA RESISTENZA DI 2400N/m
- GUAINA BITUMINOSA S=4 mm ARMATA CON TESSUTO NON TESSUTO IN POLIESTERE A FILO CONTINUO
- GUAINA BITUMINOSA S=4 mm ARMATA CON TESSUTO NON TESSUTO IN POLIESTERE A FILO CONTINUO
- RETE ELETTROSALDATA MAGLIA 10x10 cm CON D=6 mm



REGIONE BASILICATA
COMUNE DI ALIANO (MT)
Provincia MATERA

PROGETTO DEFINITIVO RELATIVO ALLA REALIZZAZIONE DI UN IMPIANTO EOLICO COSTITUITO DA 5 AEROGENERATORI E DALLE RELATIVE OPERE DI CONNESSIONE ALLA R.T.N. ID_VIP: 8890

OPERE D'ARTE
TOMBINO IDRAULICO (4x2m)
ELABORATO
A.16.c.4

PROPRONTE:
Statkraft
SKI 04 s.r.l.
via Caradossio n.9
Milano 20123
P.IVA 11412940964
CF 11479190966

PROGETTO E SIA:
ATECH srl
Via Cardini di Nazzari, 55
70124 Bari (BA)
Milano 20123
P.IVA 11412940964
CF 11479190966
Ing. Alessandro Antezza
Ing. Orazio Tricarico

CONSULENZA:
SOLARITES s.r.l.
piazza V. Emanuele II n.14
Ceva (CN) 12073

EM.REV.	DATA	REDATTO	VERIFICATO	APPROVATO	DESCRIZIONE
1	APRILE 2024	B.C.C.	A.A. - O.T.	A.A. - O.T.	Ricorso nota
0	GIUGNO 2022	B.C.C.	A.A. - O.T.	A.A. - O.T.	MIC_SABAP_BAS_08/23/2024_0003002-P Progetto Definitivo