

REGIONE
BASILICATA



Provincia MATERA



COMUNE DI ALIANO (MT)



**PROGETTO DEFINITIVO RELATIVO ALLA REALIZZAZIONE DI UN
IMPIANTO EOLICO COSTITUITO DA 5 AEROGENERATORI E
DALLE RELATIVE OPERE DI CONNESSIONE ALLA R.T.N.**

ID_VIP: 8890

Allegati Grafici allo Studio di Impatto Ambientale

ELABORATO

A.17.1.0.a

PROPONENTE:



SKI 04 s.r.l.

via Caradosso n.9
Milano 20123
P.IVA 11412940964
CF 11479190966

CONSULENZA:

PROGETTO E SIA:



ATECH srl

Via Caduti di Nassirya, 55
70124- Bari (BA)
pec: atechsr@legalmail.it
Ing. Alessandro Antezza

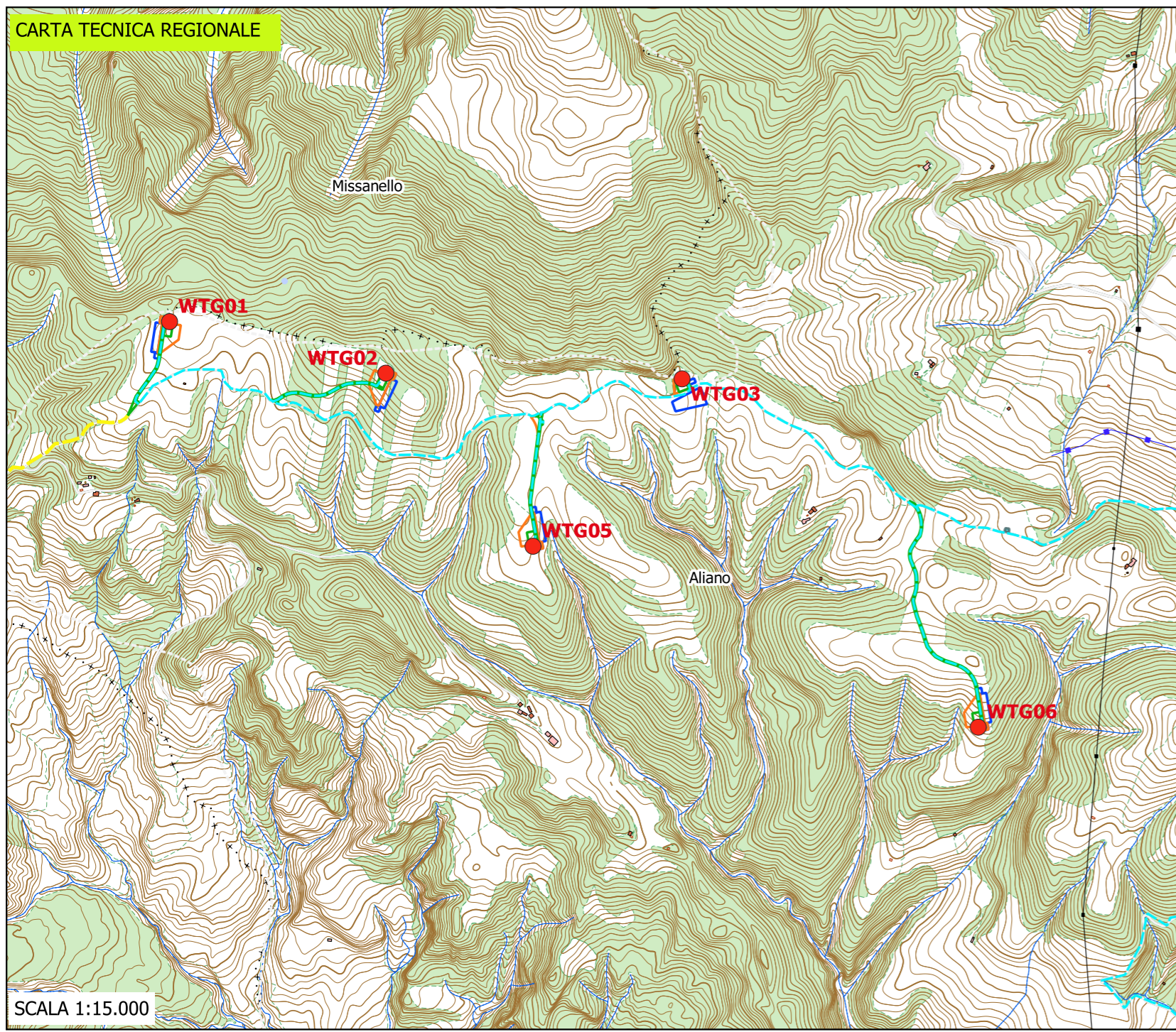
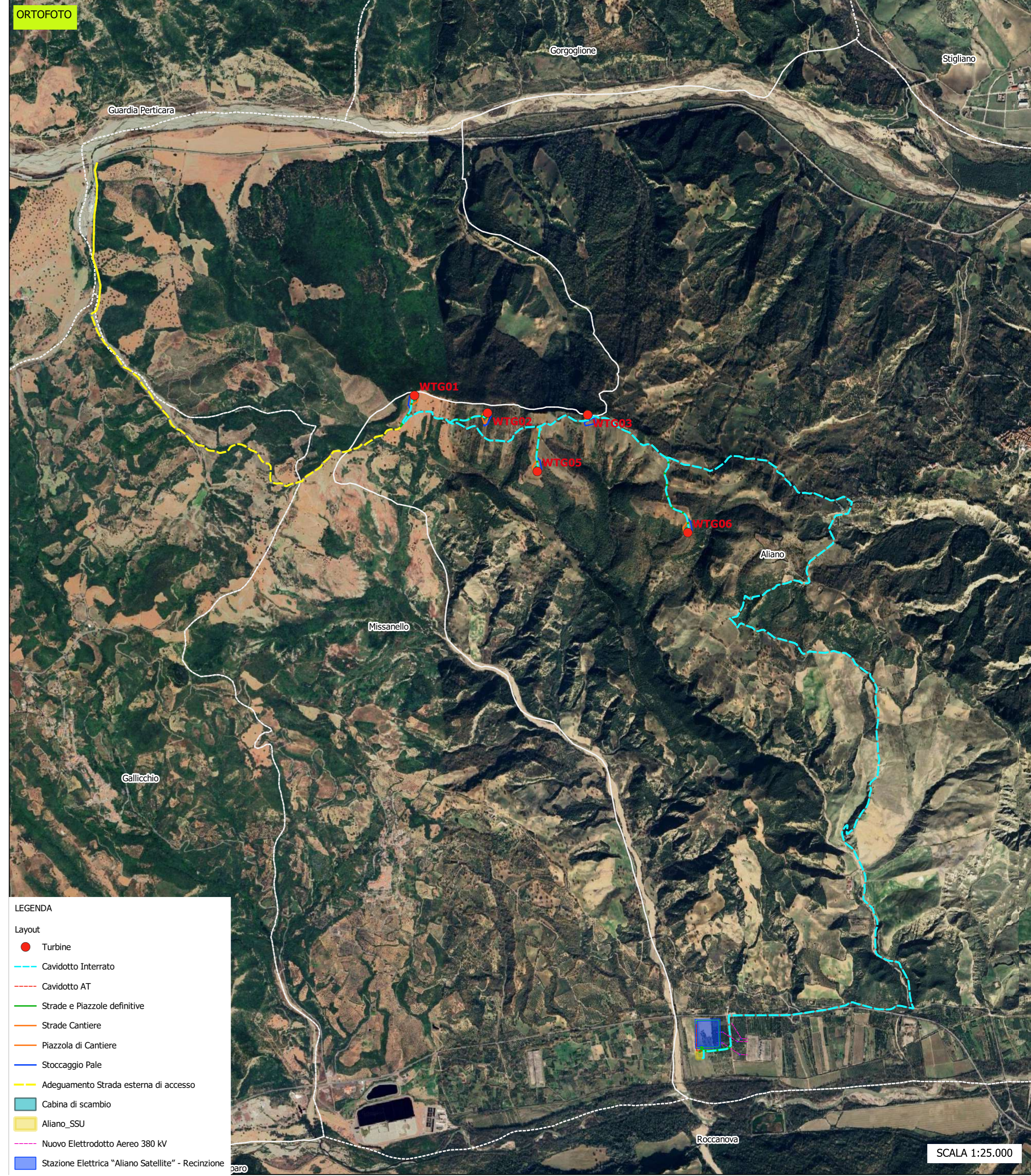
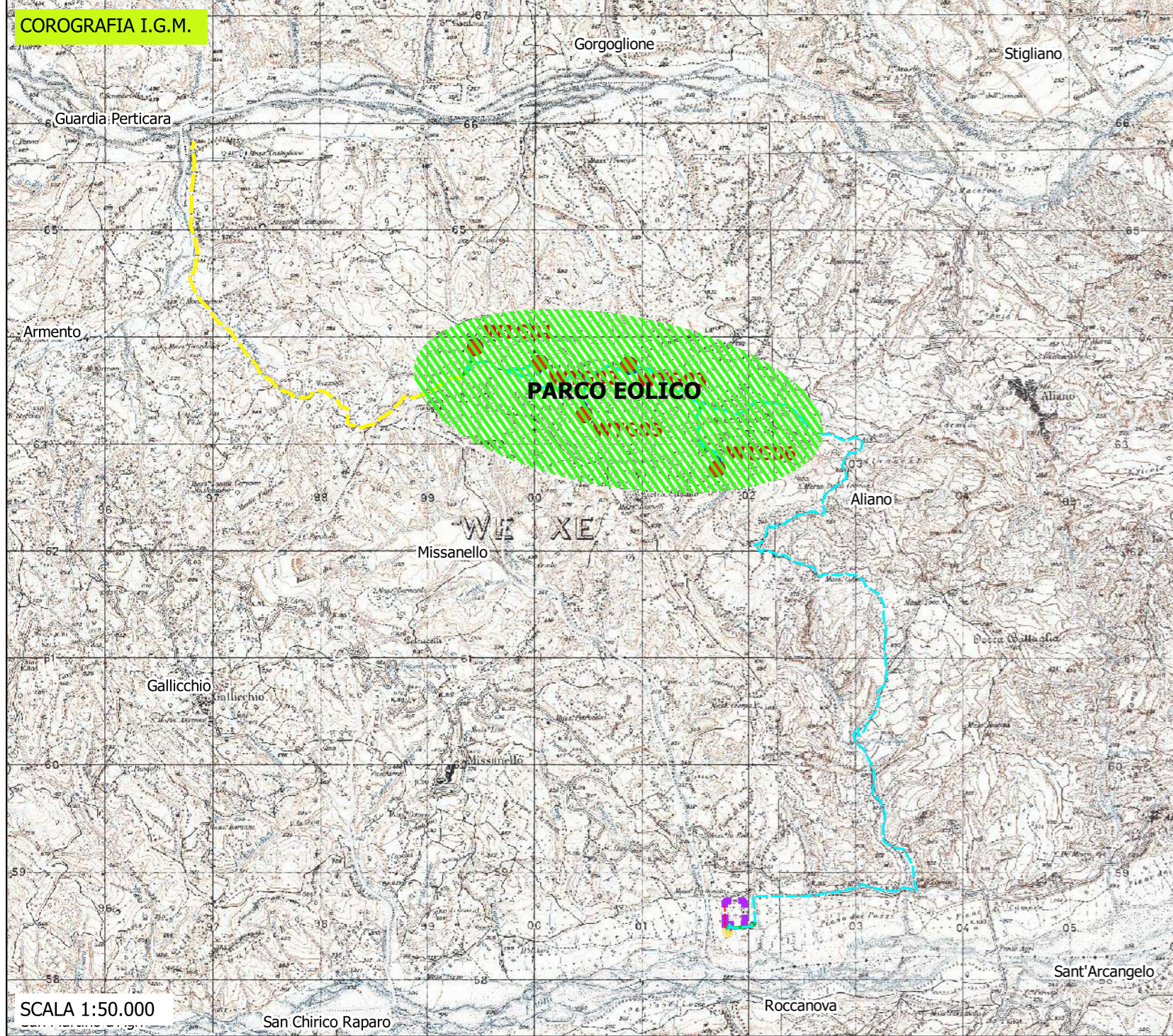
Il DIRETTORE TECNICO
Ing. Orazio Tricarico



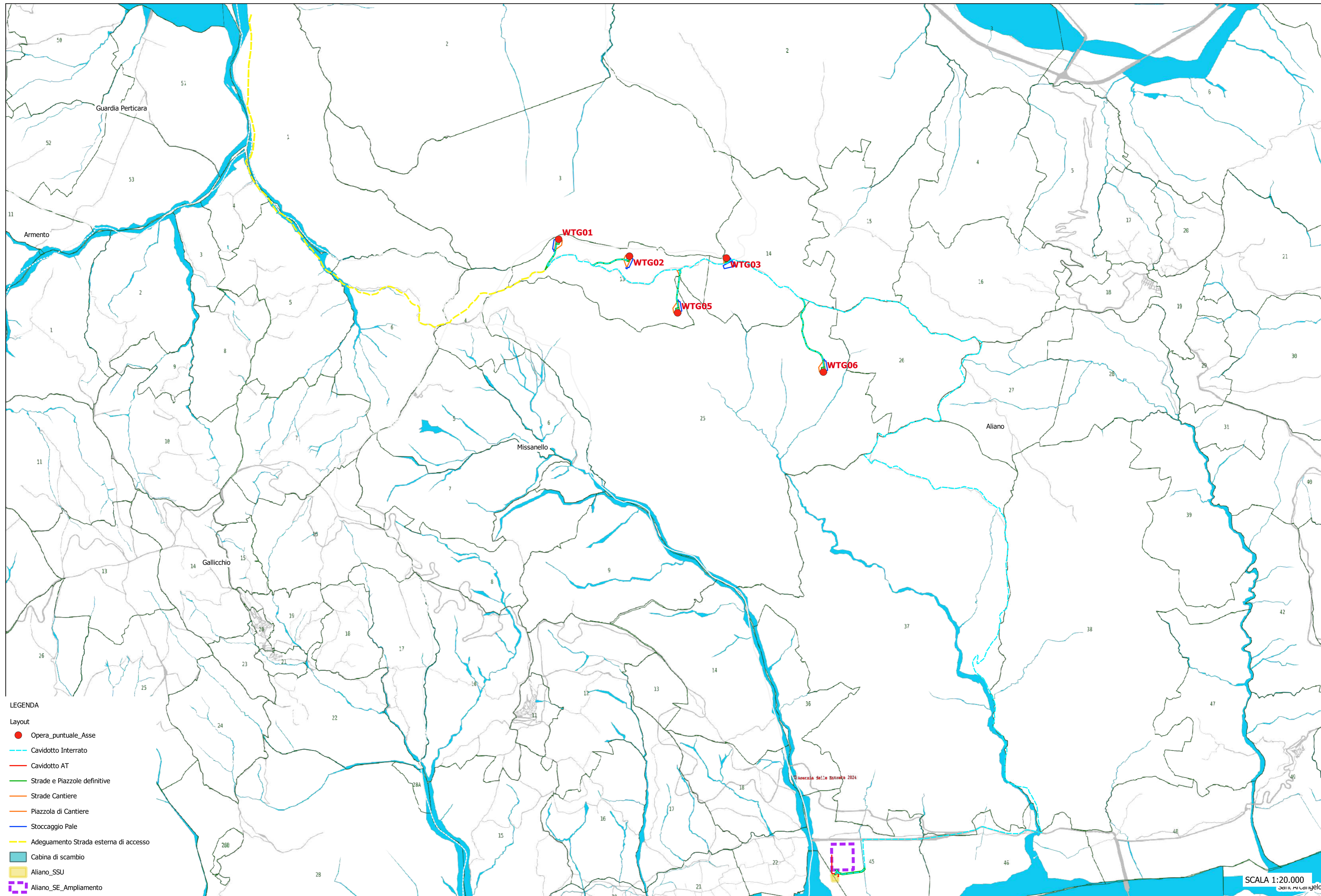
SOLARITES s.r.l.

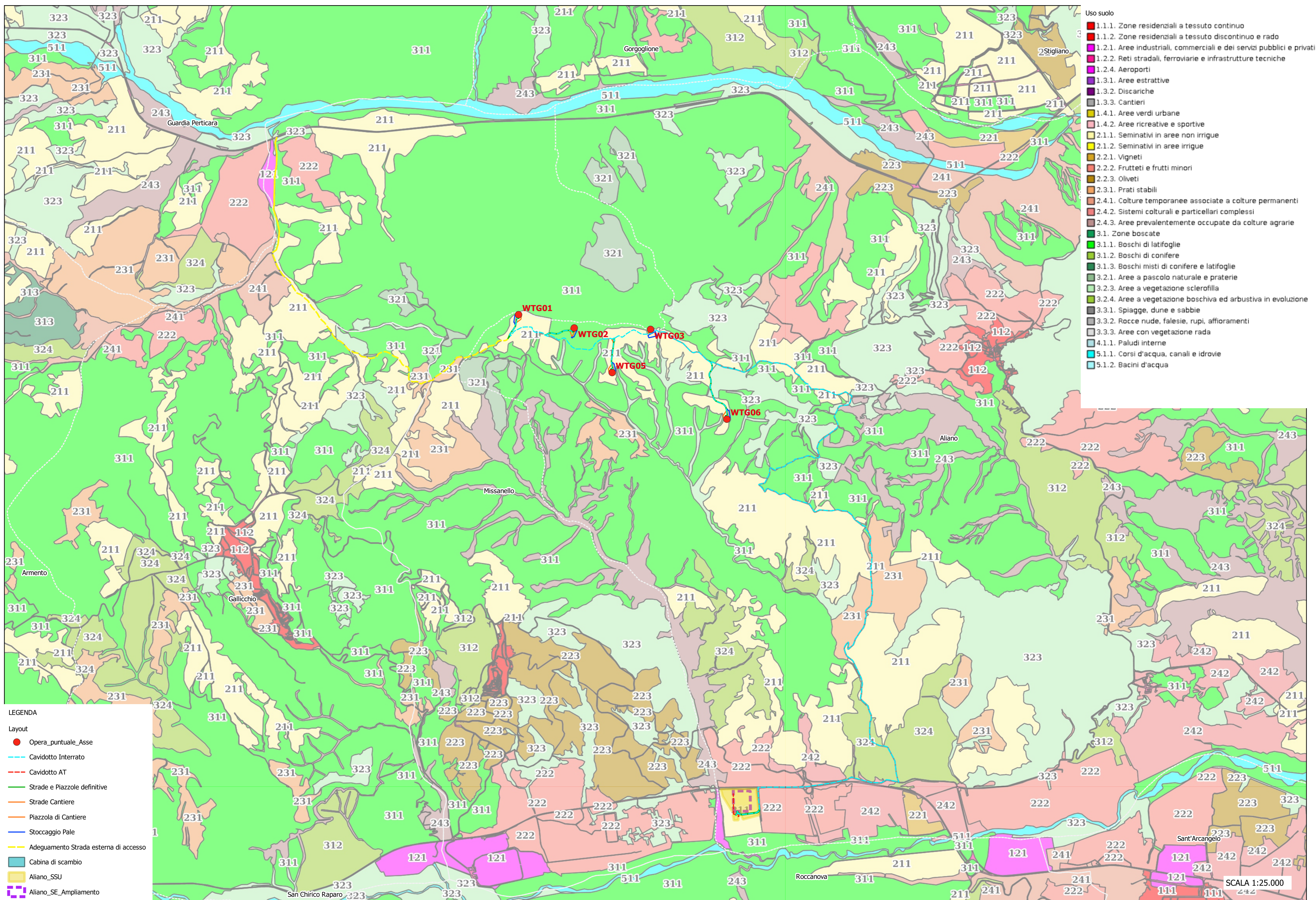
piazza V.Emanuele II n.14
Ceva (CN) 12073

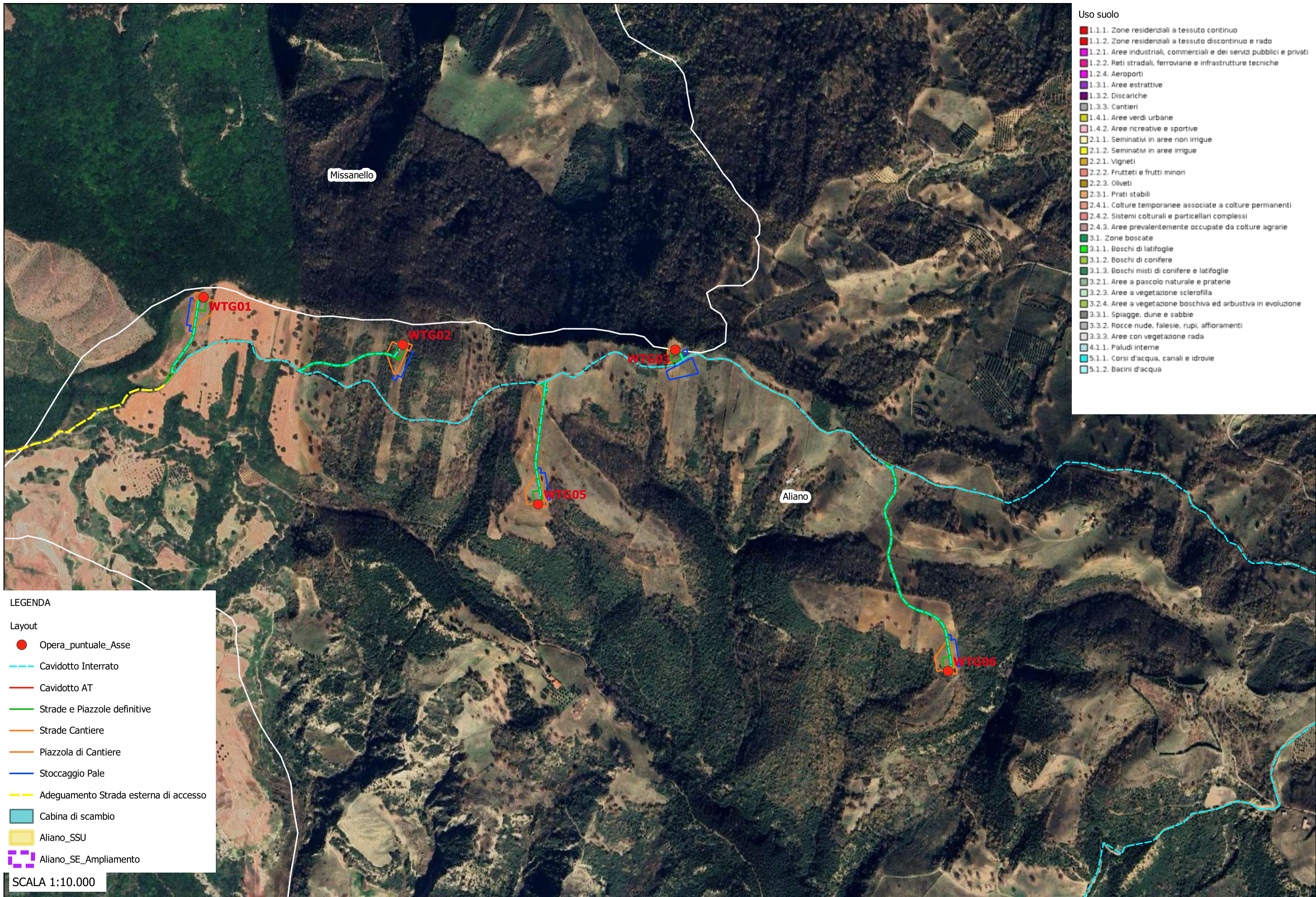
EM./REV.	DATA	REDATTO	VERIFICATO	APPROVATO	DESCRIZIONE
1	APRILE 2024	B.C.C	A.A. - O.T.	A.A. - O.T.	Riscontro nota MIC_SABAP-BAS 08/03/2024 0003002-P
0	GIUGNO 2022	B.C.C	A.A. - O.T.	A.A. - O.T.	Progetto Definitivo



- LEGENDA**
- Layout
- Turbine
 - Cavidotto Interrato
 - Cavidotto AT
 - Strade e Piazzole definitive
 - Strade Cantiere
 - Piazzola di Cantiere
 - Stoccaggio Pale
 - Adeguamento Strada esterna di accesso
 - Cabina di scambio
 - Aliano_SSU
 - Nuovo Elettrodotto Aereo 380 kV
 - Stazione Elettrica "Aliano Satellite" - Recinzione







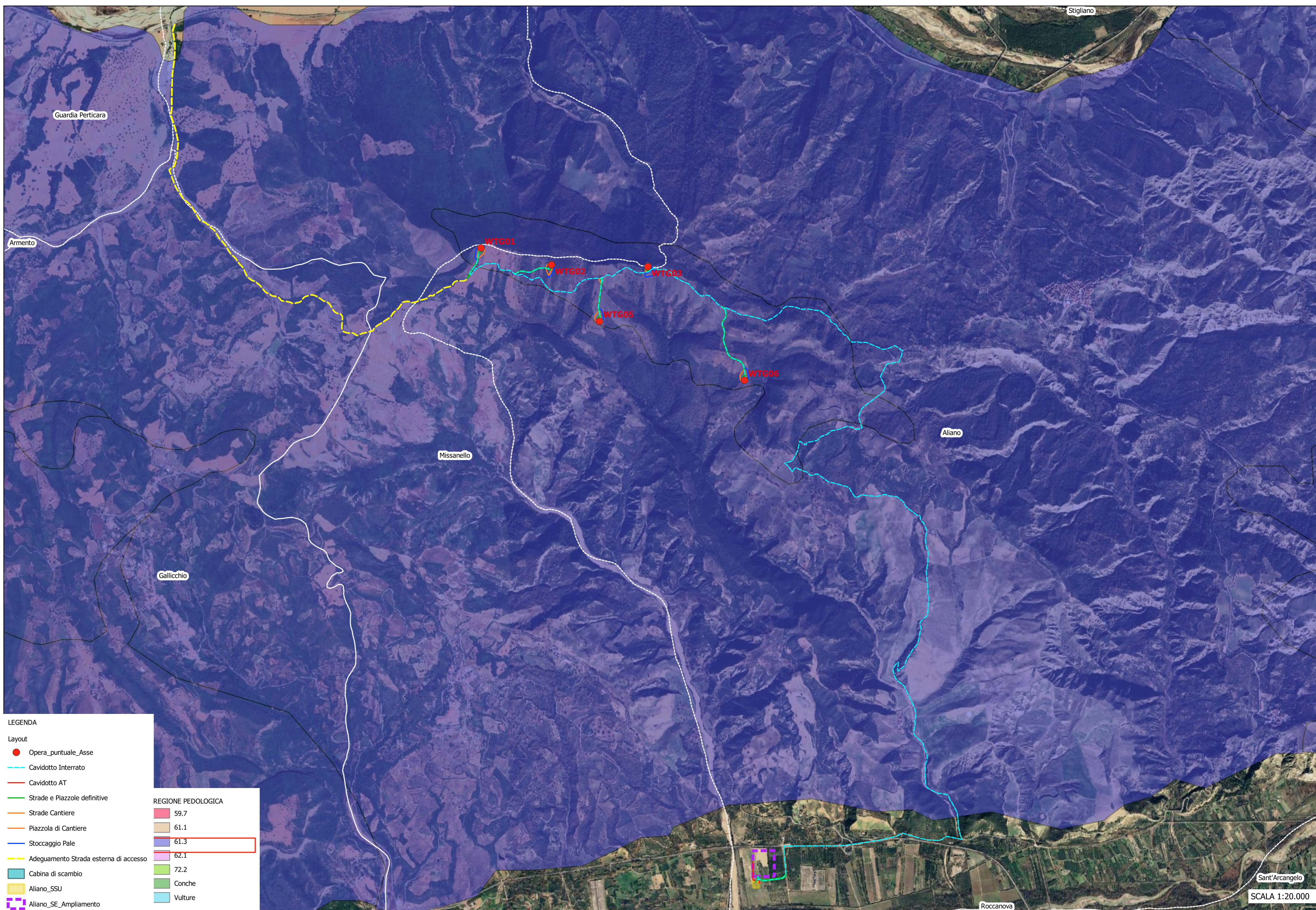
- Uso suolo**
- 1.1.1. Zone residenziali a tessuto continuo
 - 1.1.2. Zone residenziali a tessuto discontinuo e rado
 - 1.2.1. Aree industriali, commerciali e dei servizi pubblici e privati
 - 1.2.2. Reti stradali, ferroviarie e infrastrutture tecniche
 - 1.2.4. Aeroporti
 - 1.3.1. Aree estrattive
 - 1.3.2. Discariche
 - 1.3.3. Cantieri
 - 1.4.1. Aree verdi urbane
 - 1.4.2. Aree ricreative e sportive
 - 2.1.1. Seminativi in aree non irrigue
 - 2.1.2. Seminativi in aree irrigue
 - 2.2.1. Vigneti
 - 2.2.2. Frutteti e frutti minori
 - 2.2.3. Oliveti
 - 2.3.1. Prati stabili
 - 2.4.1. Colture temporanee associate a colture permanenti
 - 2.4.2. Sistemi colturali e particellari complessi
 - 2.4.3. Aree prevalentemente occupate da colture agrarie
 - 3.1. Zone boscate
 - 3.1.1. Boschi di latifoglie
 - 3.1.2. Boschi di conifere
 - 3.1.3. Boschi misti di conifere e latifoglie
 - 3.2.1. Aree a pascolo naturale e praterie
 - 3.2.3. Aree a vegetazione sclerofilla
 - 3.2.4. Aree a vegetazione boschiva ed arbustiva in evoluzione
 - 3.3.1. Spiagge, dune e sabbie
 - 3.3.2. Rocce nude, falesie, rupi, affioramenti
 - 3.3.3. Aree con vegetazione rada
 - 4.1.1. Paludi interne
 - 5.1.1. Corsi d'acqua, canali e idrovie
 - 5.1.2. Bacini d'acqua

- LEGENDA**
- Layout
- Opera_puntuale_Asse
 - Cavidotto Interrato
 - Cavidotto AT
 - Strade e Piazzole definitive
 - Strade Cantiere
 - Piazzola di Cantiere
 - Stoccaggio Pale
 - Adeguamento Strada esterna di accesso
 - Cabina di scambio
 - Aliano_SSU
 - Aliano_SE_Ampliamento
- SCALA 1:10.000

PROGETTO DEFINITIVO RELATIVO ALLA REALIZZAZIONE DI UN IMPIANTO EOLICO COSTITUITO DA 6 AEROGENERATORI E DALLE RELATIVE OPERE DI CONNESSIONE ALLA R.T.N. DA REALIZZARSI NEL COMUNE DI ALIANO (MT)

STUDIO DI IMPATTO AMBIENTALE - Allegati Grafici
USO DEL SUOLO - AREA TURBINE

TAV
02.2



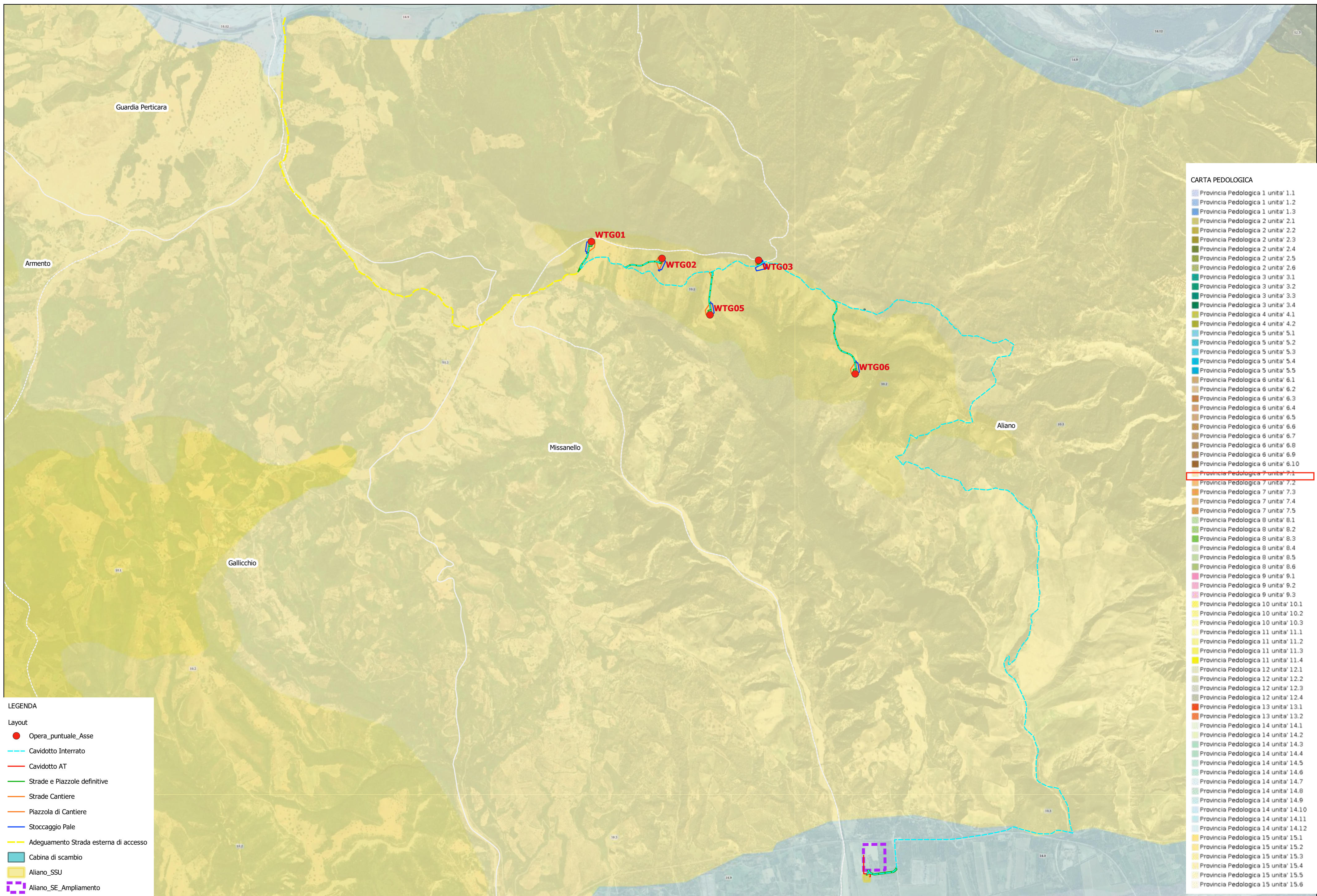
- LEGENDA**
- Layout
- Opera_puntuale_Asse
 - Cavidotto Interrato
 - Cavidotto AT
 - Strade e Piazzole definitive
 - Strade Cantiere
 - Piazzola di Cantiere
 - Stoccaggio Pale
 - Adeguamento Strada esterna di accesso
 - Cabina di scambio
 - Aliano_SSU
 - Aliano_SE_Ampliamento

REGIONE PEDOLOGICA	
59.7	61.1
61.3	62.1
72.2	Conche
	Vulture

PROGETTO DEFINITIVO RELATIVO ALLA REALIZZAZIONE DI UN IMPIANTO EOLICO COSTITUITO DA 5 AEROGENERATORI E DALLE RELATIVE OPERE DI CONNESSIONE ALLA R.T.N. DA REALIZZARSI NEL COMUNE DI ALIANO (MT)

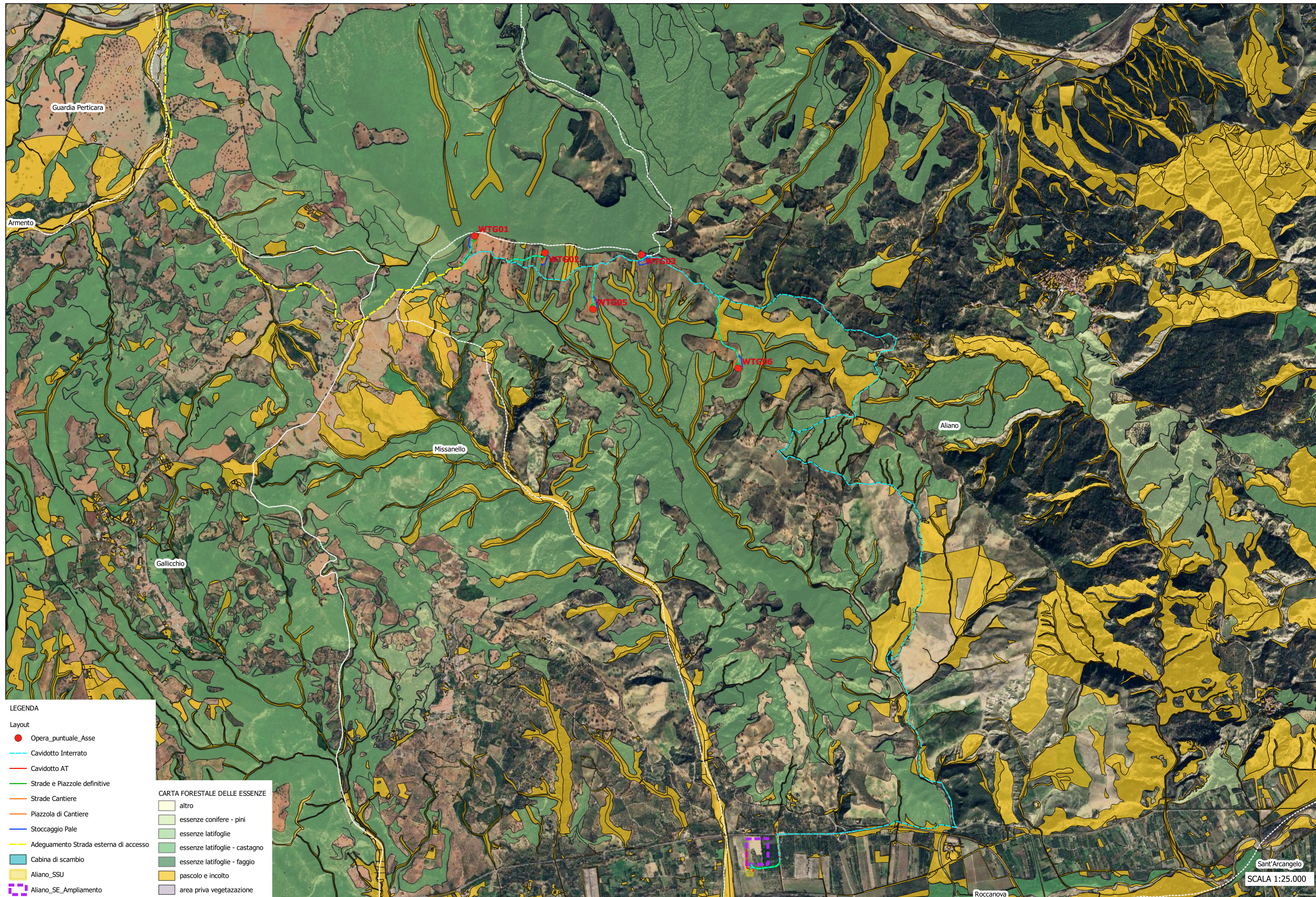
STUDIO DI IMPATTO AMBIENTALE - Allegati Grafici
 CARTA PEDOLOGICA - REGIONI PEDOLOGICHE

TAV
 03.1



- LEGENDA**
- Layout
- Opera_puntuale_Asse
 - Cavidotto Interrato
 - Cavidotto AT
 - Strade e Piazzole definitive
 - Strade Cantiere
 - Piazzola di Cantiere
 - Stoccaggio Pale
 - Adeguamento Strada esterna di accesso
 - Cabina di scambio
 - Aliano_SSU
 - Aliano_SE_Ampliamento

- CARTA PEDOLOGICA**
- Provincia Pedologica 1 unita' 1.1
 - Provincia Pedologica 1 unita' 1.2
 - Provincia Pedologica 1 unita' 1.3
 - Provincia Pedologica 2 unita' 2.1
 - Provincia Pedologica 2 unita' 2.2
 - Provincia Pedologica 2 unita' 2.3
 - Provincia Pedologica 2 unita' 2.4
 - Provincia Pedologica 2 unita' 2.5
 - Provincia Pedologica 2 unita' 2.6
 - Provincia Pedologica 3 unita' 3.1
 - Provincia Pedologica 3 unita' 3.2
 - Provincia Pedologica 3 unita' 3.3
 - Provincia Pedologica 3 unita' 3.4
 - Provincia Pedologica 4 unita' 4.1
 - Provincia Pedologica 4 unita' 4.2
 - Provincia Pedologica 5 unita' 5.1
 - Provincia Pedologica 5 unita' 5.2
 - Provincia Pedologica 5 unita' 5.3
 - Provincia Pedologica 5 unita' 5.4
 - Provincia Pedologica 5 unita' 5.5
 - Provincia Pedologica 6 unita' 6.1
 - Provincia Pedologica 6 unita' 6.2
 - Provincia Pedologica 6 unita' 6.3
 - Provincia Pedologica 6 unita' 6.4
 - Provincia Pedologica 6 unita' 6.5
 - Provincia Pedologica 6 unita' 6.6
 - Provincia Pedologica 6 unita' 6.7
 - Provincia Pedologica 6 unita' 6.8
 - Provincia Pedologica 6 unita' 6.9
 - Provincia Pedologica 6 unita' 6.10
 - Provincia Pedologica 7 unita' 7.1
 - Provincia Pedologica 7 unita' 7.2
 - Provincia Pedologica 7 unita' 7.3
 - Provincia Pedologica 7 unita' 7.4
 - Provincia Pedologica 7 unita' 7.5
 - Provincia Pedologica 8 unita' 8.1
 - Provincia Pedologica 8 unita' 8.2
 - Provincia Pedologica 8 unita' 8.3
 - Provincia Pedologica 8 unita' 8.4
 - Provincia Pedologica 8 unita' 8.5
 - Provincia Pedologica 8 unita' 8.6
 - Provincia Pedologica 9 unita' 9.1
 - Provincia Pedologica 9 unita' 9.2
 - Provincia Pedologica 9 unita' 9.3
 - Provincia Pedologica 10 unita' 10.1
 - Provincia Pedologica 10 unita' 10.2
 - Provincia Pedologica 10 unita' 10.3
 - Provincia Pedologica 11 unita' 11.1
 - Provincia Pedologica 11 unita' 11.2
 - Provincia Pedologica 11 unita' 11.3
 - Provincia Pedologica 11 unita' 11.4
 - Provincia Pedologica 12 unita' 12.1
 - Provincia Pedologica 12 unita' 12.2
 - Provincia Pedologica 12 unita' 12.3
 - Provincia Pedologica 12 unita' 12.4
 - Provincia Pedologica 13 unita' 13.1
 - Provincia Pedologica 13 unita' 13.2
 - Provincia Pedologica 14 unita' 14.1
 - Provincia Pedologica 14 unita' 14.2
 - Provincia Pedologica 14 unita' 14.3
 - Provincia Pedologica 14 unita' 14.4
 - Provincia Pedologica 14 unita' 14.5
 - Provincia Pedologica 14 unita' 14.6
 - Provincia Pedologica 14 unita' 14.7
 - Provincia Pedologica 14 unita' 14.8
 - Provincia Pedologica 14 unita' 14.9
 - Provincia Pedologica 14 unita' 14.10
 - Provincia Pedologica 14 unita' 14.11
 - Provincia Pedologica 14 unita' 14.12
 - Provincia Pedologica 15 unita' 15.1
 - Provincia Pedologica 15 unita' 15.2
 - Provincia Pedologica 15 unita' 15.3
 - Provincia Pedologica 15 unita' 15.4
 - Provincia Pedologica 15 unita' 15.5
 - Provincia Pedologica 15 unita' 15.6



- LEGENDA**
- Layout**
- Opera_puntuale_Asse
 - Cavidotto Interrato
 - Cavidotto AT
 - Strade e Piazzole definitive
 - Strade Cantiere
 - Piazzola di Cantiere
 - Stoccaggio Pale
 - Adeguamento Strada esterna di accesso
 - Cabina di scambio
 - Aliano_SSU
 - Aliano_SE_Ampiamento

- CARTA FORESTALE DELLE ESSENZE**
- altro
 - essenze conifere - pini
 - essenze latifoglie
 - essenze latifoglie - castagno
 - essenze latifoglie - faggio
 - pascolo e incolto
 - area priva vegetazione

PROGETTO DEFINITIVO RELATIVO ALLA REALIZZAZIONE DI UN IMPIANTO EOLICO COSTITUITO DA 5 AEROGENERATORI E DALLE RELATIVE OPERE DI CONNESSIONE ALLA R.T.N. DA REALIZZARSI NEL COMUNE DI ALIANO (MT)

STUDIO DI IMPATTO AMBIENTALE - Allegati Grafici
CARTA FORESTALE

TAV 04.1



CARTA FORESTALE DELLE ESSENZE

- altro
- essenze conifere - pini
- essenze latifoglie
- essenze latifoglie - castagno
- essenze latifoglie - faggio
- pascolo e incolto
- area priva vegetazione

LEGENDA

Layout

- Opera_puntuale_Asse
- Cavidotto Interrato
- Cavidotto AT
- Strade e Piazzole definitive
- Strade Cantiere
- Piazzola di Cantiere
- Stoccaggio Pale
- Adeguamento Strada esterna di accesso
- Cabina di scambio
- Aliano_SSU
- Aliano_SE_Ampliamento

SCALA 1:10.000

PROGETTO DEFINITIVO RELATIVO ALLA REALIZZAZIONE DI UN IMPIANTO EOLICO COSTITUITO DA 5 AEROGENERATORI E DALLE RELATIVE OPERE DI CONNESSIONE ALLA R.T.N. DA REALIZZARSI NEL COMUNE DI ALIANO (MT)

STUDIO DI IMPATTO AMBIENTALE - Allegati Grafici
CARTA FORESTALE - AREA TURBINE

TAV 04.2