

REGIONE
BASILICATA



Provincia MATERA



COMUNE DI ALIANO (MT)



**PROGETTO DEFINITIVO RELATIVO ALLA REALIZZAZIONE DI UN
IMPIANTO EOLICO COSTITUITO DA 5 AEROGENERATORI E
DALLE RELATIVE OPERE DI CONNESSIONE ALLA R.T.N.**

ID_VIP: 8890

ELABORATO

Allegati Grafici alla Relazione paesaggistica

A.17.3.1

PROPONENTE:



SKI 04 s.r.l.

via Caradosso n.9
Milano 20123
P.IVA 11412940964
CF 11479190966

CONSULENZA:

PROGETTO E SIA:



ATECH srl

Via Caduti di Nassirya, 55
70124- Bari (BA)
pec: atechsrl@legalmail.it
Ing. Alessandro Antezza

Il DIRETTORE TECNICO

Ing. Orazio Tricarico



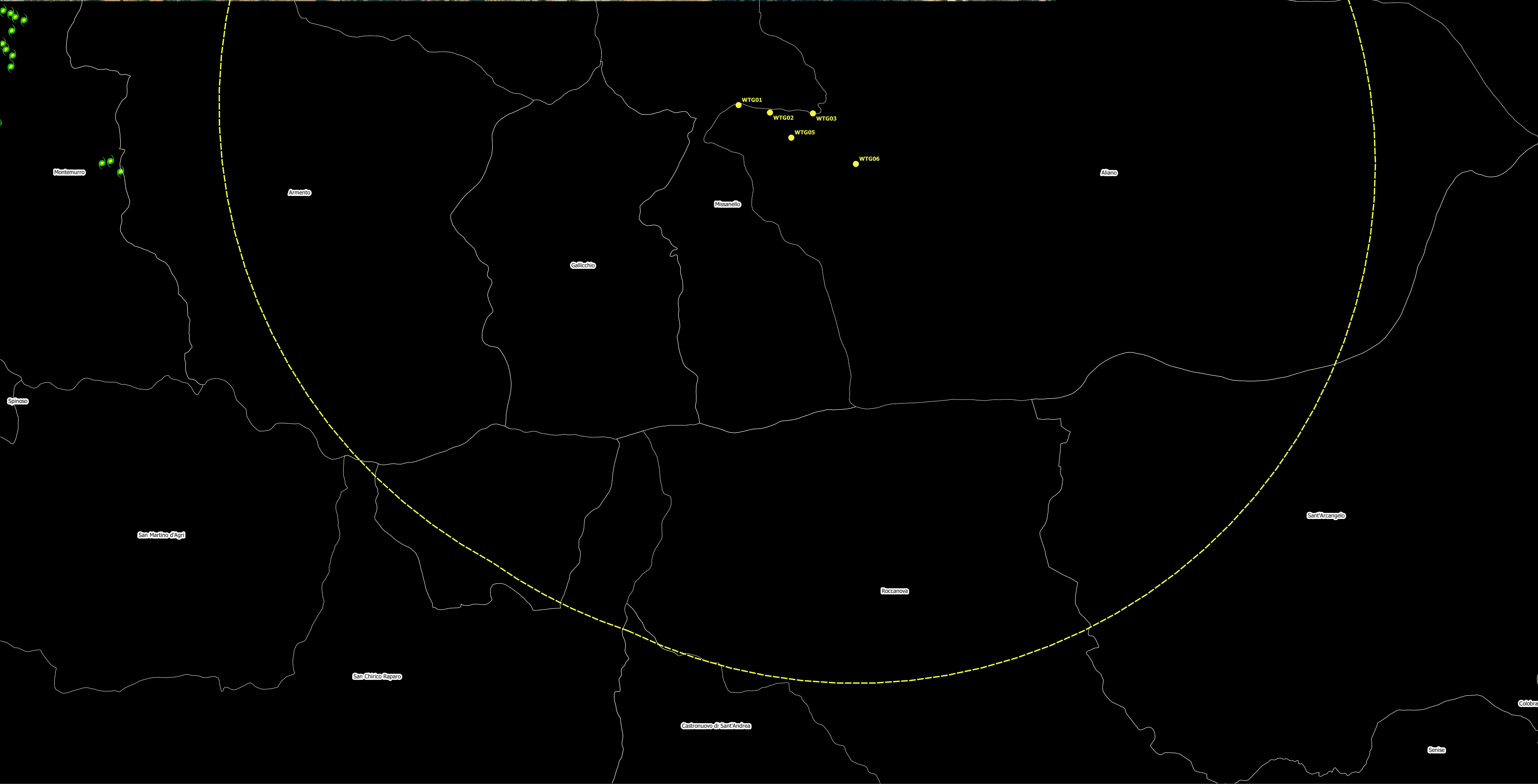
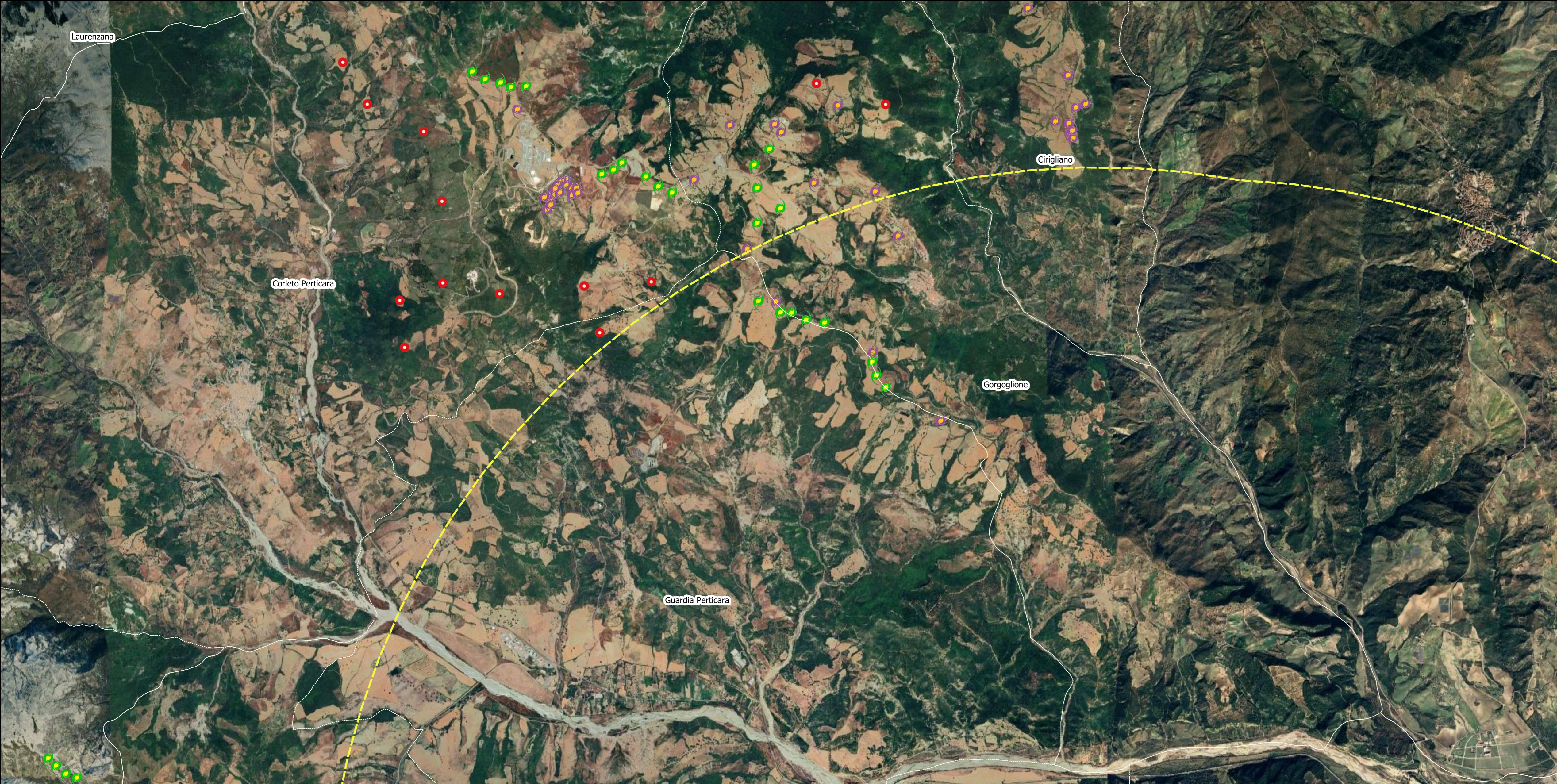
SOLARITES s.r.l.

piazza V. Emanuele II n.14
Ceva (CN) 12073

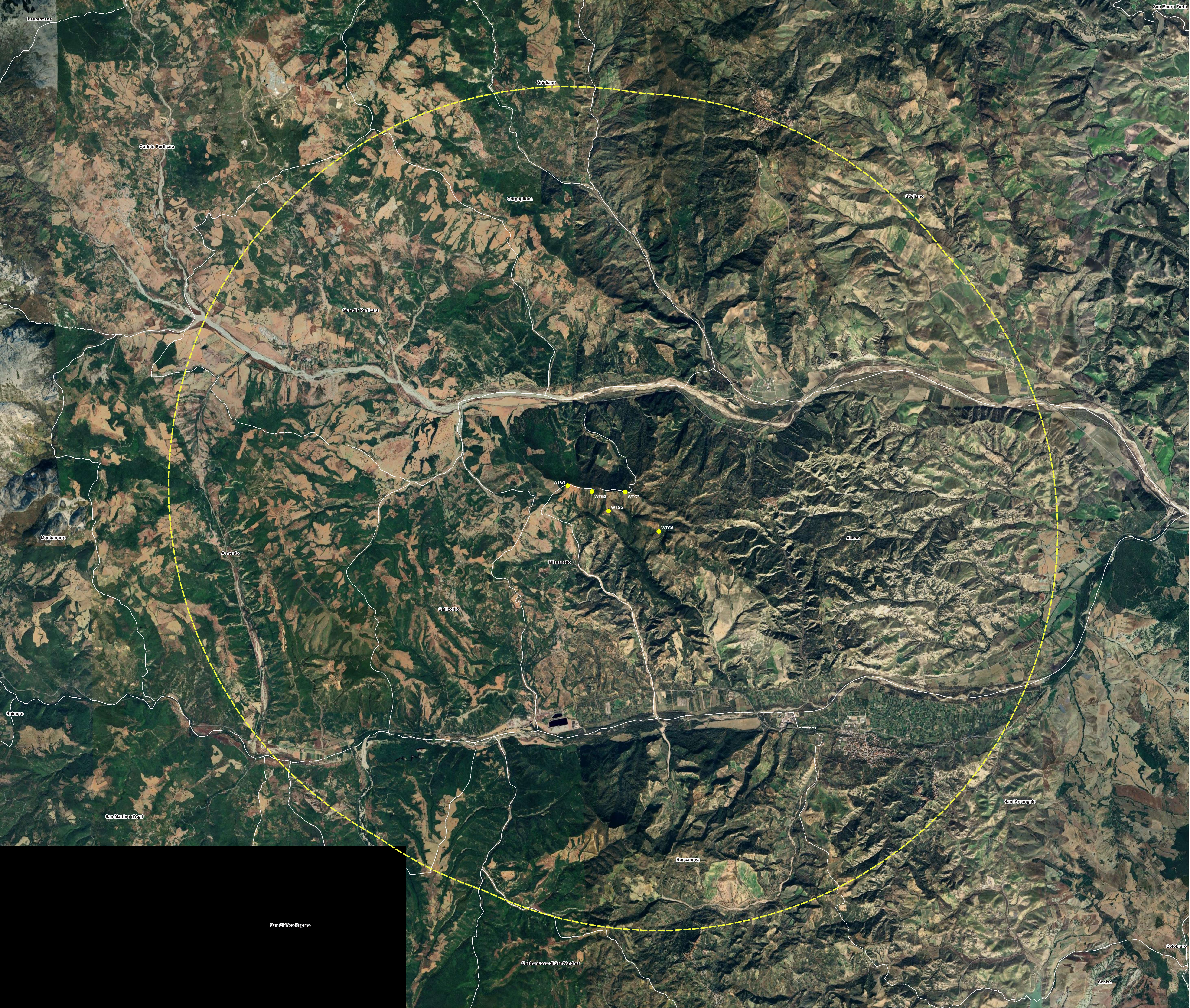
EM./REV.	DATA	REDATTO	VERIFICATO	APPROVATO	DESCRIZIONE
1	APRILE 2024	B.C.C	A.A. - O.T.	A.A. - O.T.	Riscontro nota MIC_SABAP-BAS 08/03/2024 0003002-P
0	GIUGNO 2022	B.C.C	A.A. - O.T.	A.A. - O.T.	Progetto Definitivo



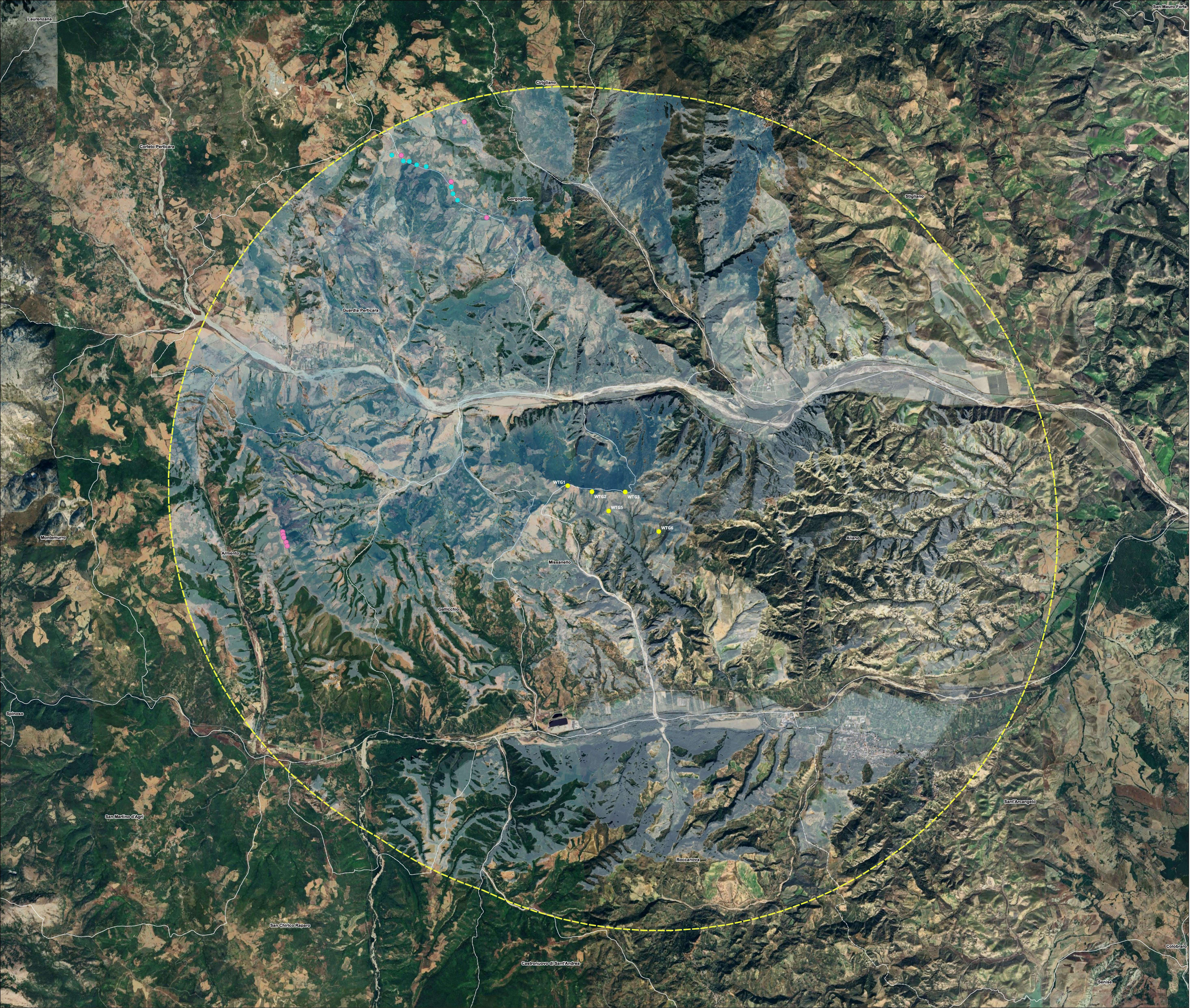
Legenda
● Turbine
--- Buffer 1000m



- Legenda
- Layout Parco Eolico
 - Buffer: 1000m
 - Limiti comunali
 - Turbine
 - Impianto eolico di grande generazione IN ESERCIZIO
 - Minieolico
 - Impianti eolici di grande generazione in autorizzazione



- Legenda
- Layout Parco Eolico
 - Buffer 1000m
 - Turbine
 - Limiti Comunali
 - Intervisibilità Teorica Impianto
- Bande
- 0
 - 1
 - 2
 - 3
 - 4
 - 5



Legenda

- Layout Parco Eolico
- Buffer 1000m
- Turbine
- Mini Eolici Esistenti
- Eolici Esistenti
- Limiti Comunali
- Intervisibilità Teorica Cumulativa

Bande

0
1
2
3
4
5
6
7
8
9
10
11
12
13
14
15
16
17
18
19
20
21
22
23