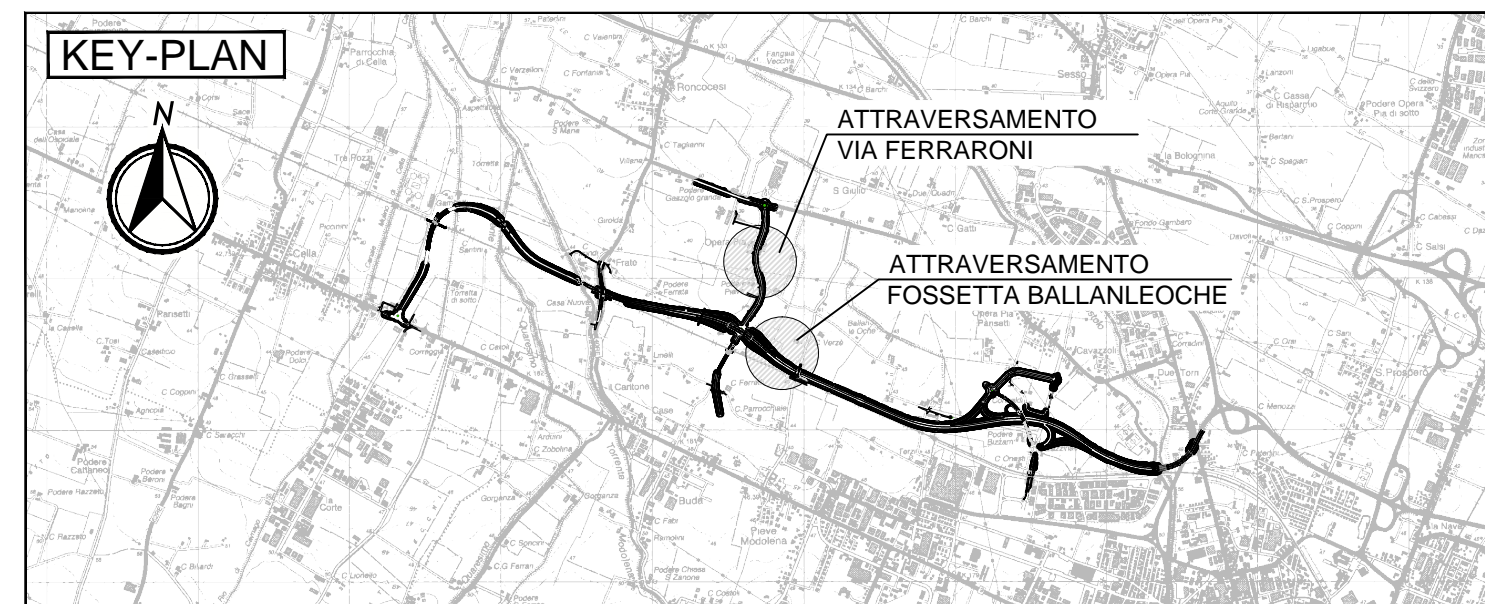


RISOLUZIONE ATTRAVERSAMENTO DELLA FOSSETTA BALLANLEOCHE

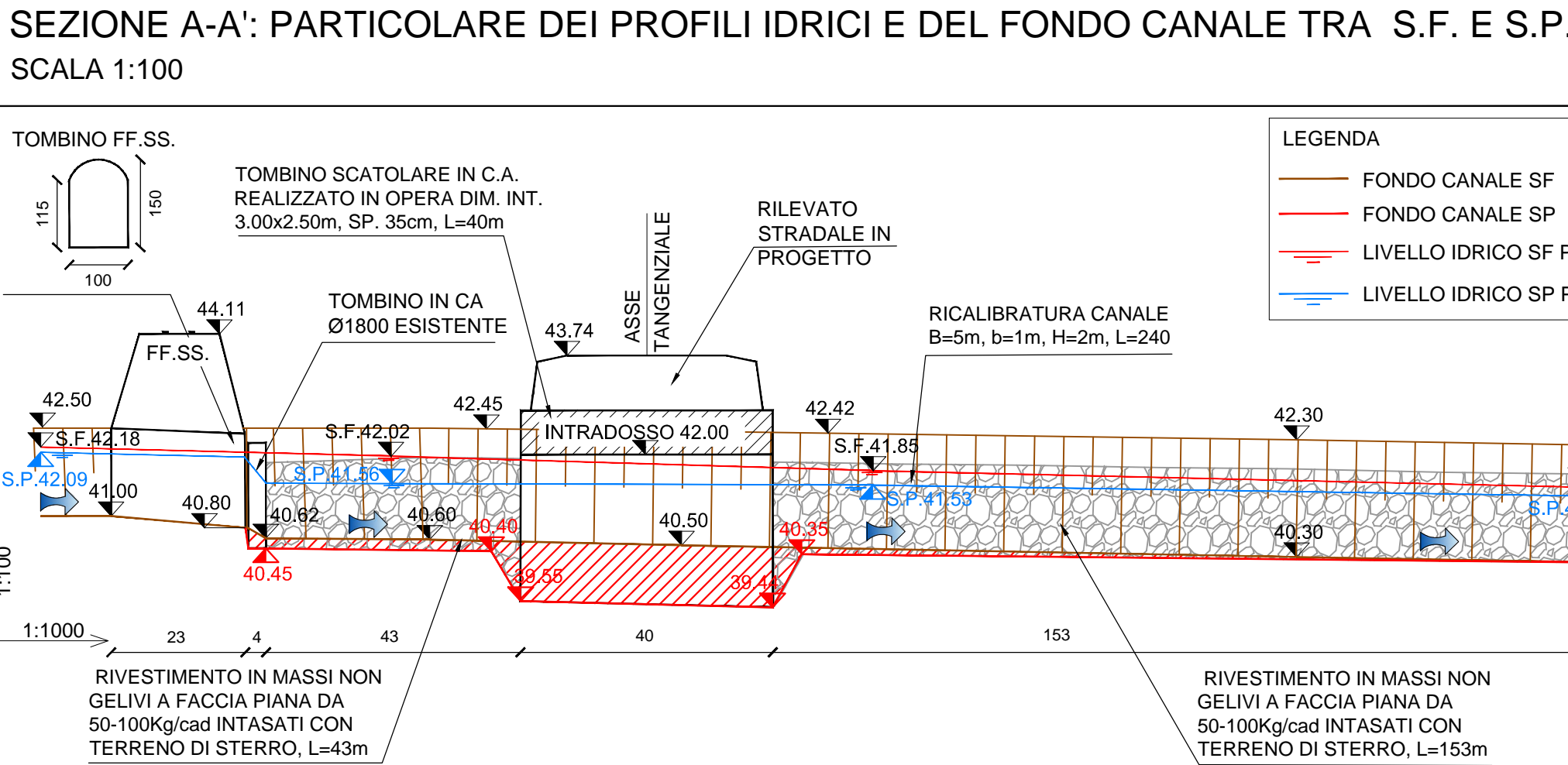
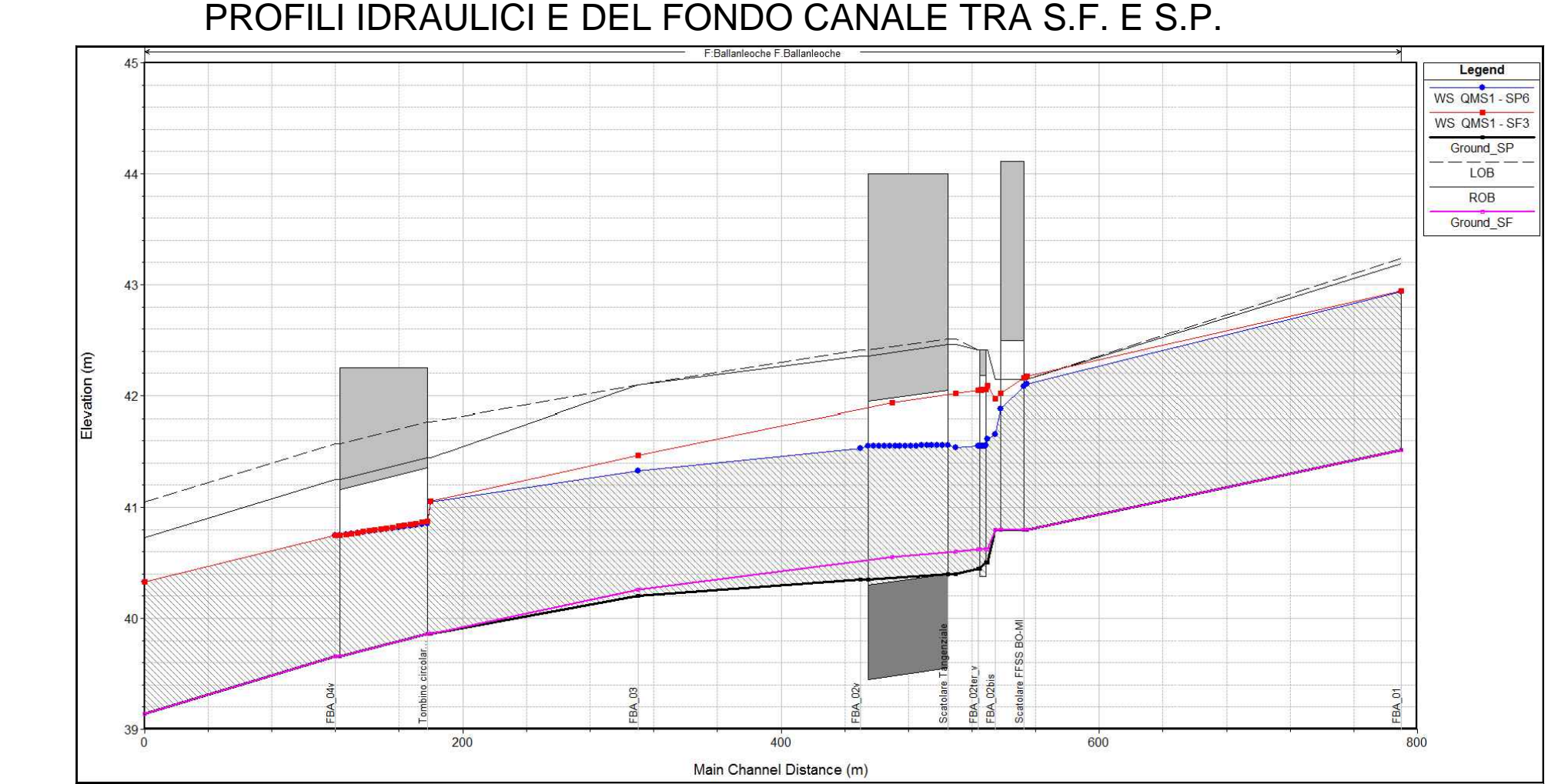
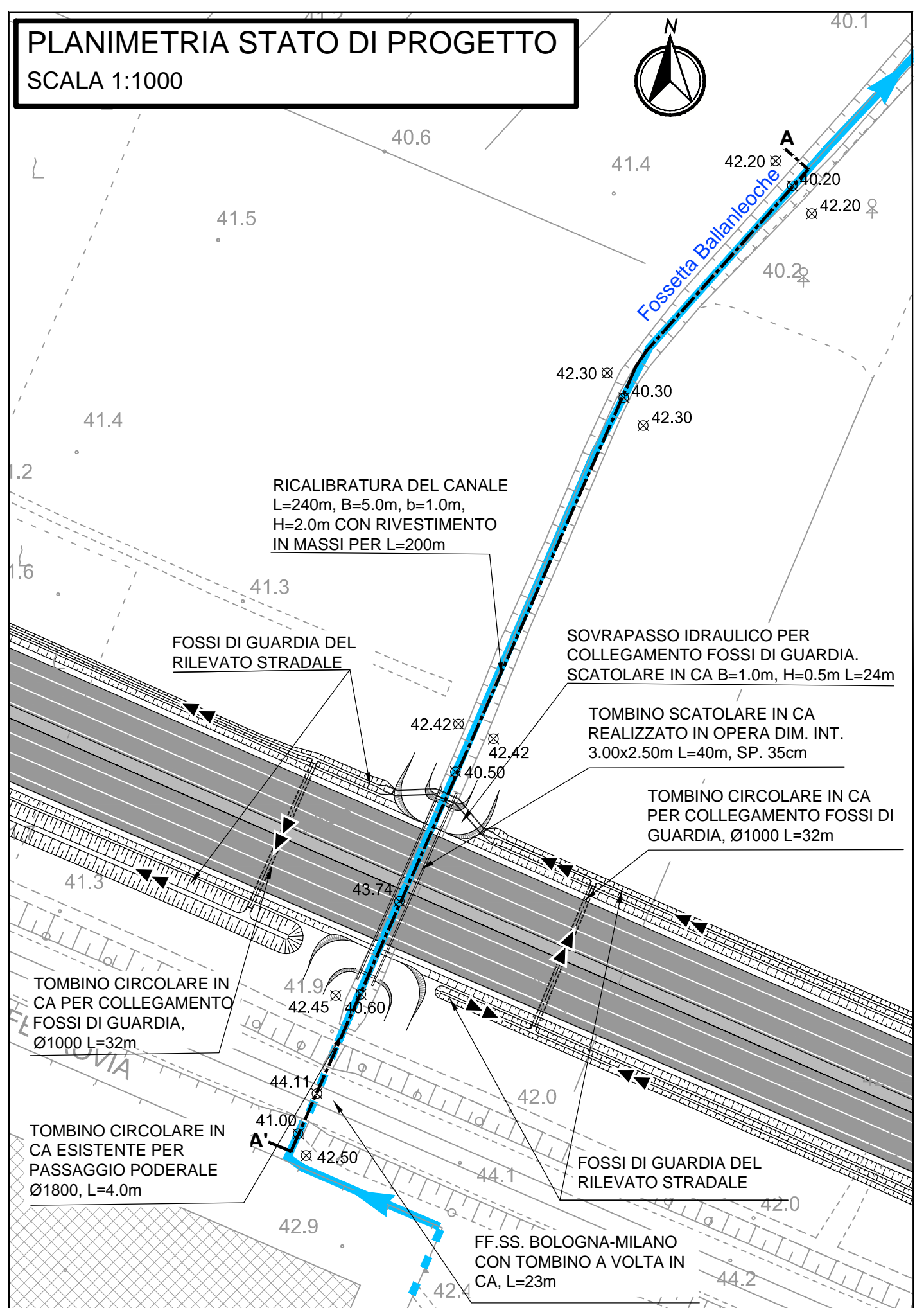
RISOLUZIONE ATTRAVERSAMENTO DELL'IRRIGATORIO DI VIA FERRARONI



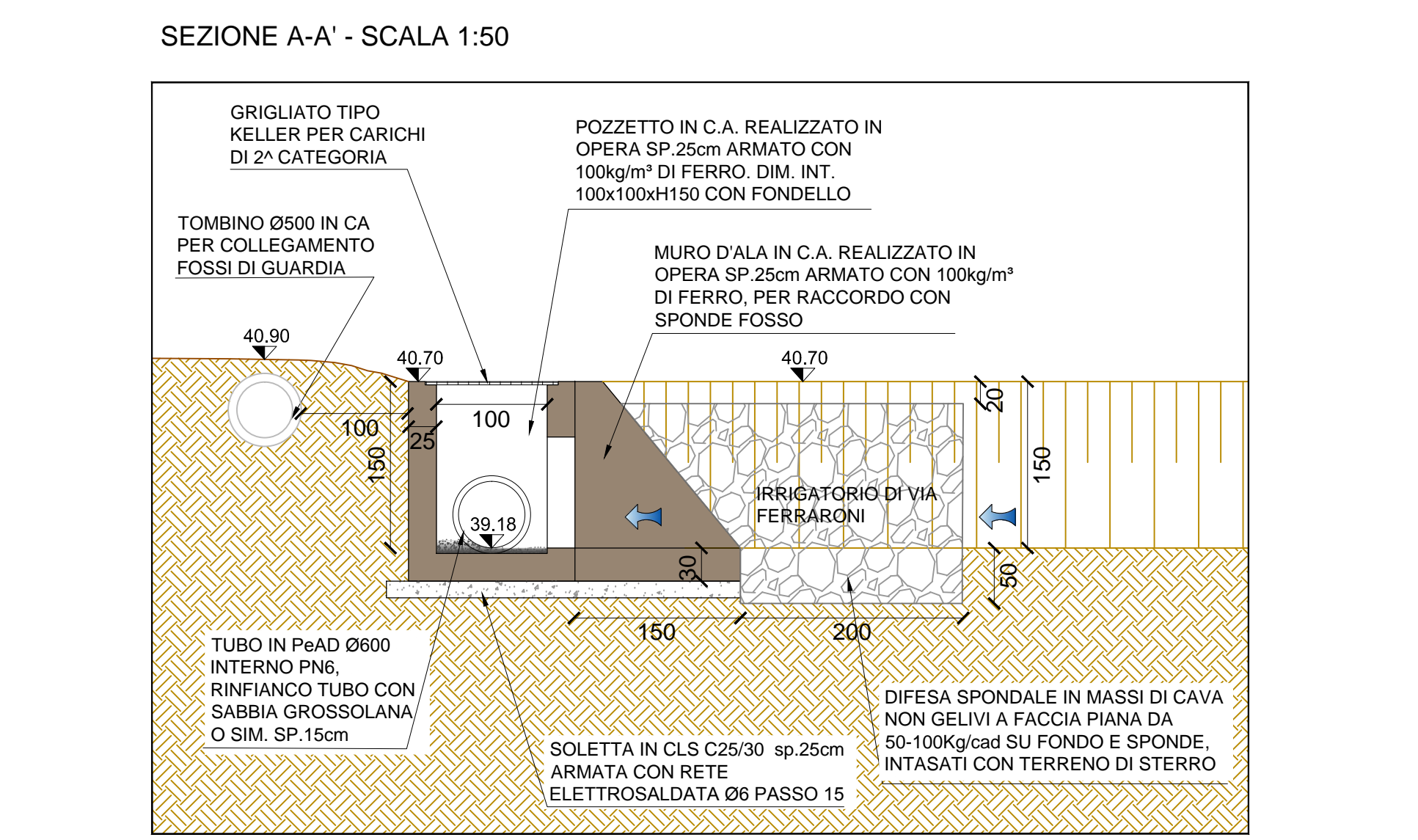
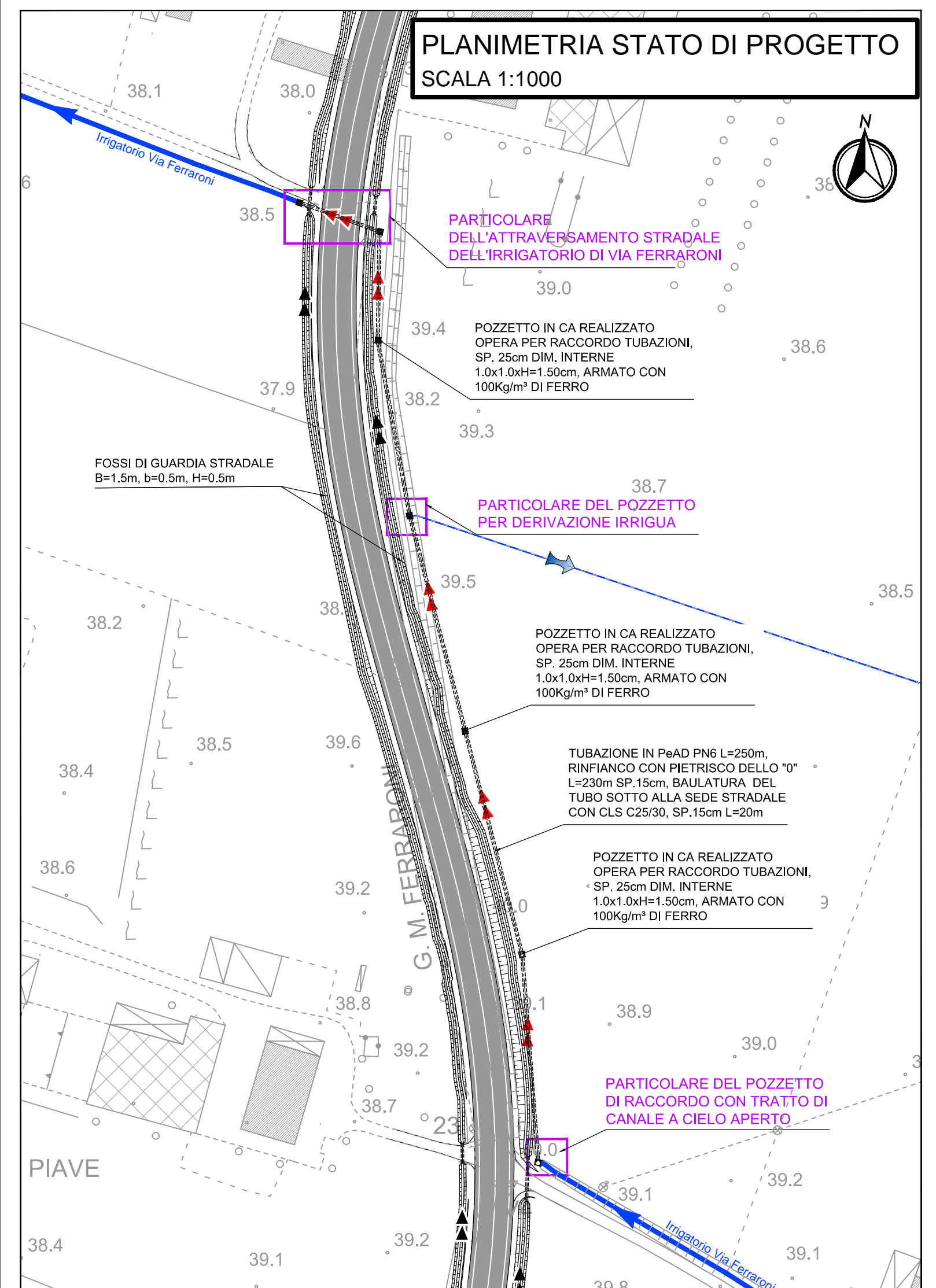
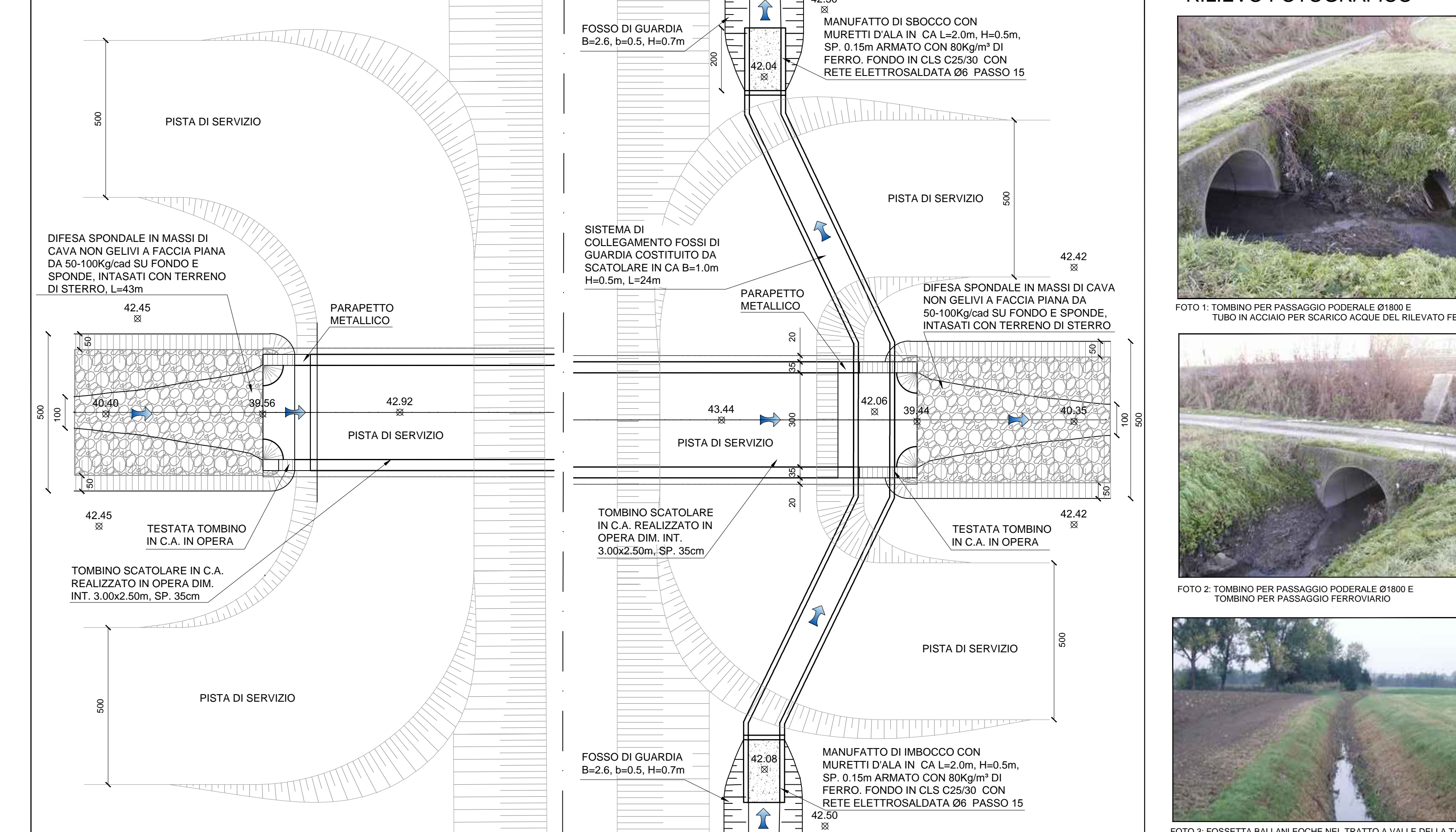
- ELABORATI DI RIFERIMENTO**
- 1) TAV P00 IDRO DRRP 01A-2A-3A- PLANIMETRIA IDRAULICA E SMALTIMENTO ACQUE DI PIATTAFORMA;
 - 2) TAV P00 IDRO DRRP 01A-2A-3A-4A-5A-6A- PROFILI IDRAULICI ASSE, RAMPE, RACCORDI E SOTTOVIA;
 - 3) TAV P00 IDRO DRRP 16A-17A- RISOLUZIONE ATTRAVERSAMENTO CANALI SECONDARI CON TOMBINI SCATOLARI E CIRCOLARI;
 - 4) TAV P00 IDRO DRRP 01A- PARTICOLARI OPERE IDRAULICHE MINORI.

- CARATTERISTICHE DEI MATERIALI**
- CONGLOMERATO CEMENTIZIO:**
- CLASSE DI ESPOSIZIONE AMBIENTALE: XC2 (UNI11104)
 - RESISTENZA MINIMA: CLASSE C28/35
 - CONTENUTO MINIMO DI CEMENTO: 322 kg/m³
 - CLASSE DI CONSISTENZA: Cmin=40 mm
 - DIAMETRO MASSIMO DEGLI AGGREGATI: 32 mm
- ACCIAIO:**
- ACCIAIO PER CONGLOMERATO CEMENTIZIO ARMATO: TIPO B450C
 - LIMITE DI SNERVIMENTO: fy=450 N/mm²
 - LIMITE DI ROLLATURA: Rp=540 N/mm²
 - COPPIEFERRO MINIMO: Cmin=40 mm
- TUBAZIONI IN C.A.:**
- TUBAZIONI IN C.A. VIBROCOMPRESSE CON PIANO DI POSA, ARMATE CON GABBIA METALLICA A SPIRALE CONTINUA ELETTROSALDATA A FERRI LONGITUDINALI, INCALZATE A BICOCHIERE E GUARNIZIONE INCORPORATA (UNI EN 681-1)
- TUBAZIONI IN PEAD:**
- TUBAZIONI IN PEAD (POLIETILENE AD ALTA DENSITA') LISCIO INTERNAMENTE, CORRUGATO ESTERNAMENTE PER CONDOTTE DI SCARICO INTERRATE. CLASSE DI RIGIDITA' ANULARE SN8 MISURATA SECONDO LA NORMATIVA EN ISO 9969 E CERTIFICATO PIIPA:
- DIFESE SPONDALE:**
- MASSI DI CAVA NON GELIVI DEL PESO DI 50-100 KG/CAD A FACCIA PIANA, INTASATI CON TERRENO DI STERRO. PESO SPECIFICO MEDIO 2.4 t/m³.
- PISTE DI SERVIZIO:**
- RICOPRIMENTO DI 15CM (FINITO) DI STABILIZZATO RULLATO E COMPATTATO, POSATO SU UNO STRATO DI 30cm DI CIOTOLAME PRELEVATO IN NATURA.
- PARAPETTO:**
- RINGHIERA PARAPETTO IN ACCIAIO S 235 JR ZINCATO A CALDO UNI EN ISO 1461, H=105CM COSTITUITA DA: MONTANTE PROFILATO A CALDO SERIE IPE, PANNELLO IN PROFILATI LONGITUDINALI AD U ED ASTE VERTICALI IN PIATTO E CORRIMANO A SEZIONE CIRCOLARE SFESSORE 3mm.

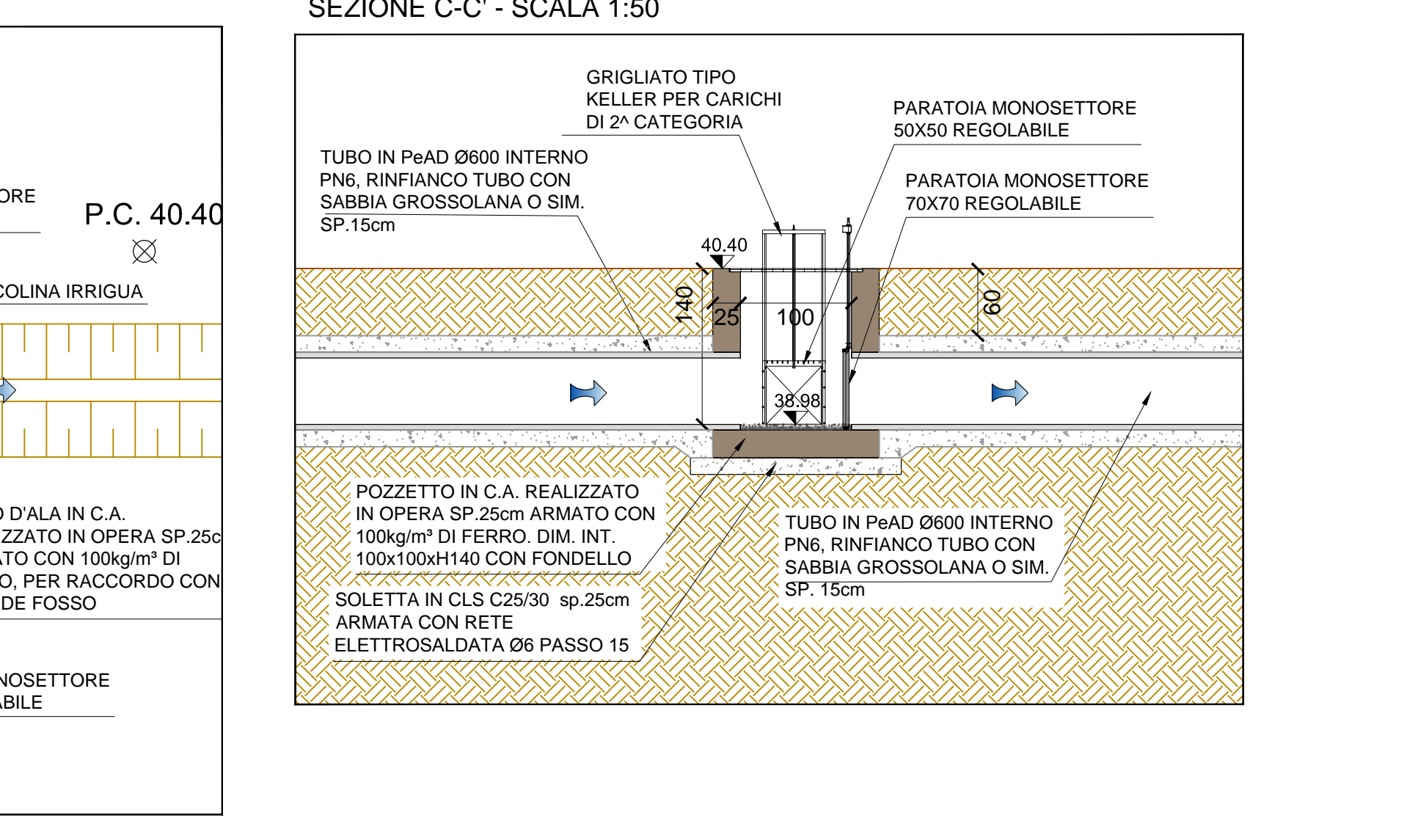
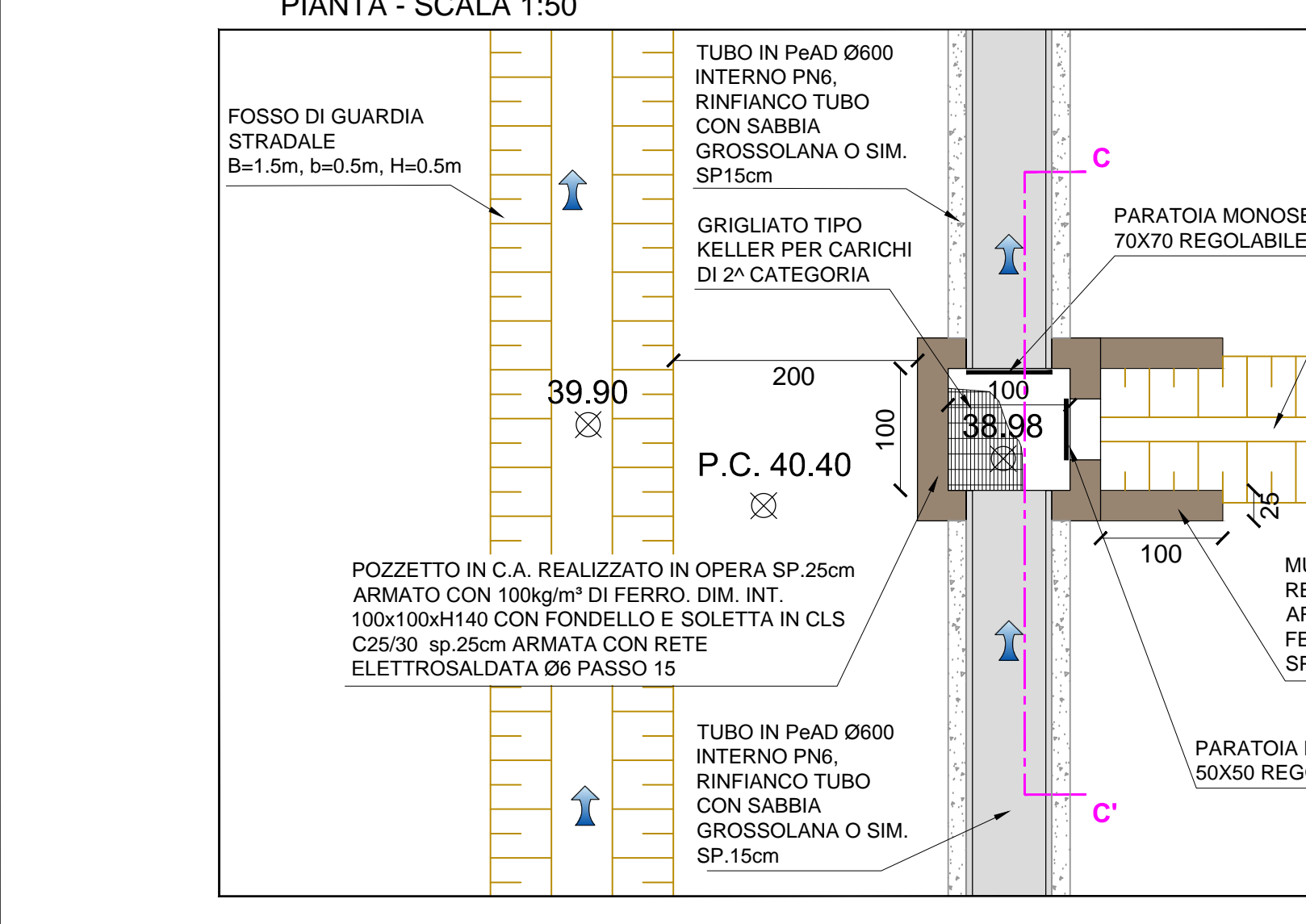
- NOTE**
1. LE MISURE RIPORTATE, PER LE DIFESE IDRAULICHE, ESPONGONO VALORI MINIMI.
 2. I SETTI DOVRANNO ESSERE REALIZZATI A PERFETTA TENUTA D'ACQUA; A TALE SCOPO NELLA CONFEZIONE E NEL GETTO DEI CALCESTRUZZI DOVRANNO ESSERE PRESI TUTTI GLI ACCORGIMENTI ATTI A CONFERIRE ALLE STRUTTURE IN OGGETTO CARATTERISTICHE DI IMPERMEABILITA'.
 3. I PROFILI IDRAULICI PER LA FOSSETTA BALLANLEOCHE SONO STATI RICAVATI ATTRAVERSO MODELLAZIONE NUMERICA TRAMITE IL SOFTWARE HE-CRAS (VERS. 4.1.1) CON PORTATA MASSIMA SOSTENIBILE NEL TRATTO DI CORSO D'ACQUA INDAGATO (Qms=2.20m³/s).



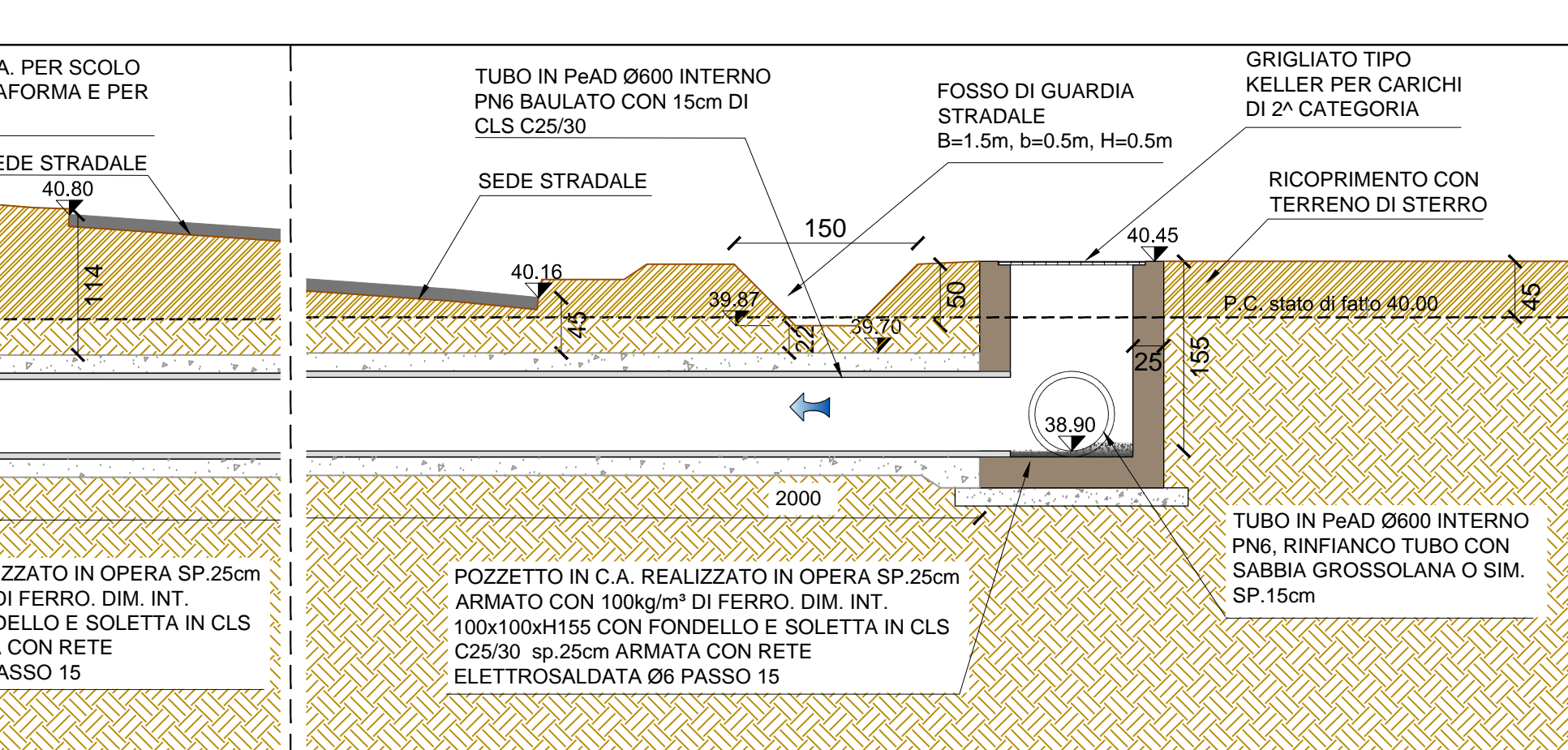
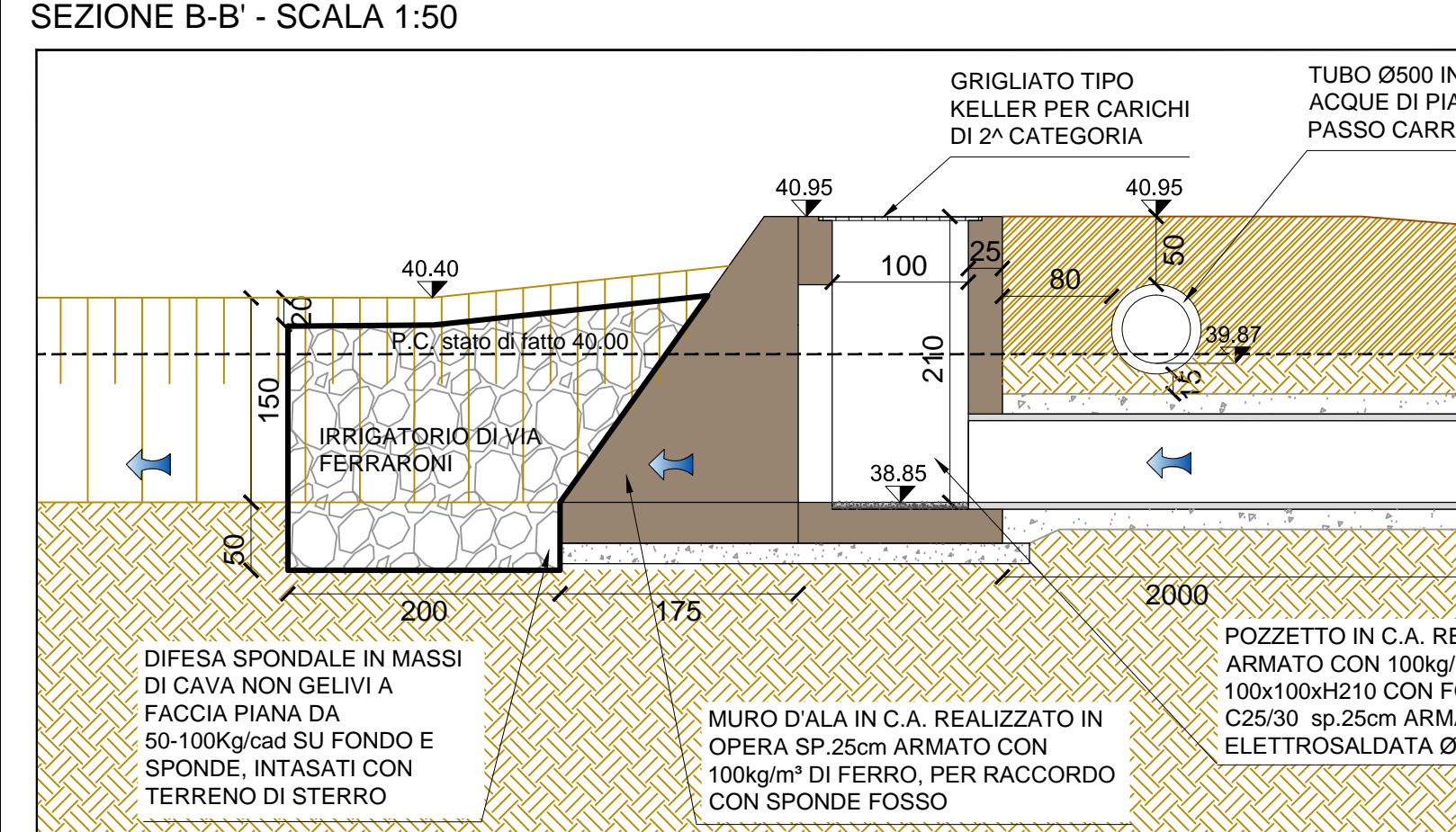
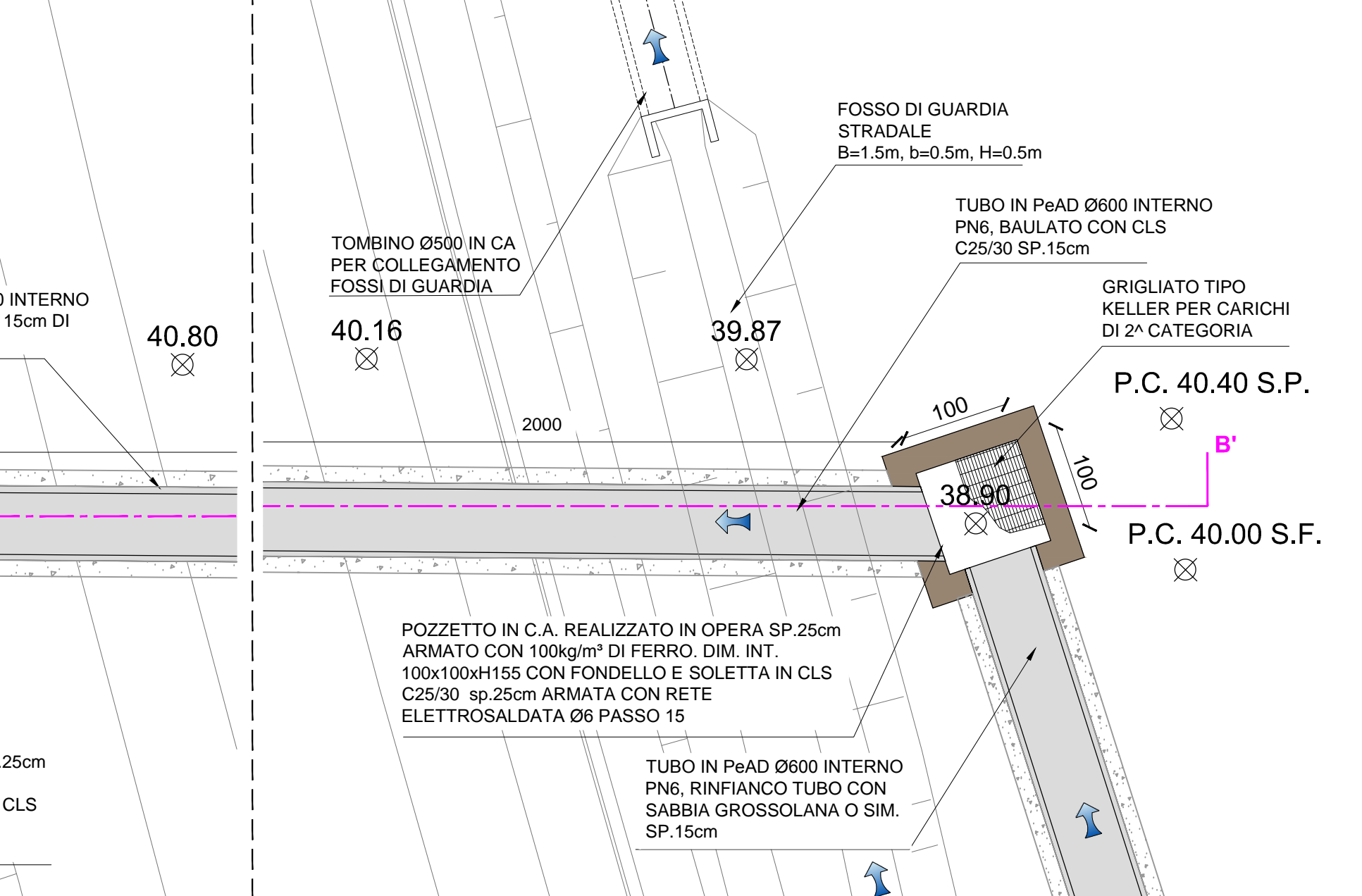
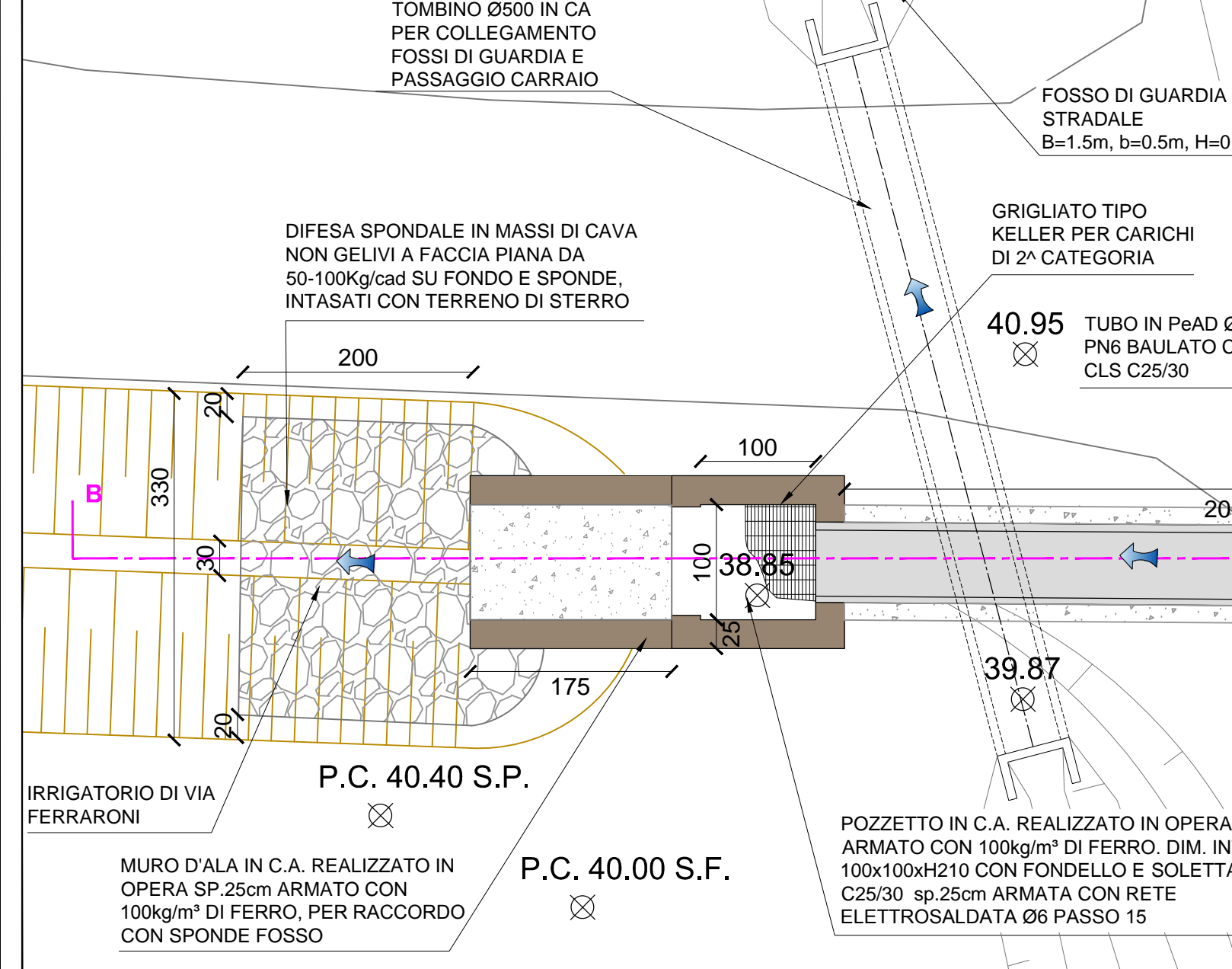
TOMBINI SCATOLARI PER ATTRAVERSAMENTO FOSSETTA BALLANLEOCHE E SOVRAPPASSO IDRAULICO PER COLLEGAMENTO FOSSI DI GUARDIA



PARTICOLARE DEL POZZETTO CON DERIVAZIONE IRRIGUA



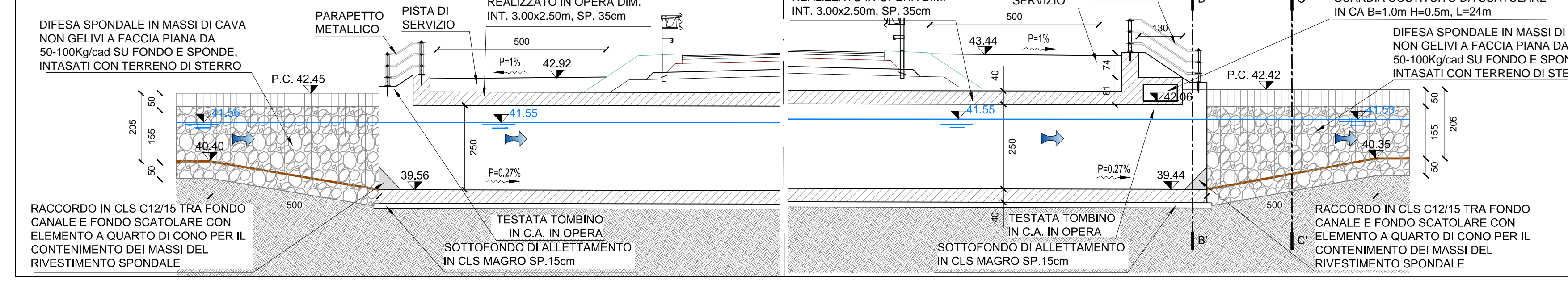
PARTICOLARE DELL'ATTRAVERSAMENTO STRADALE DELL'IRRIGATORIO DI VIA FERRARONI



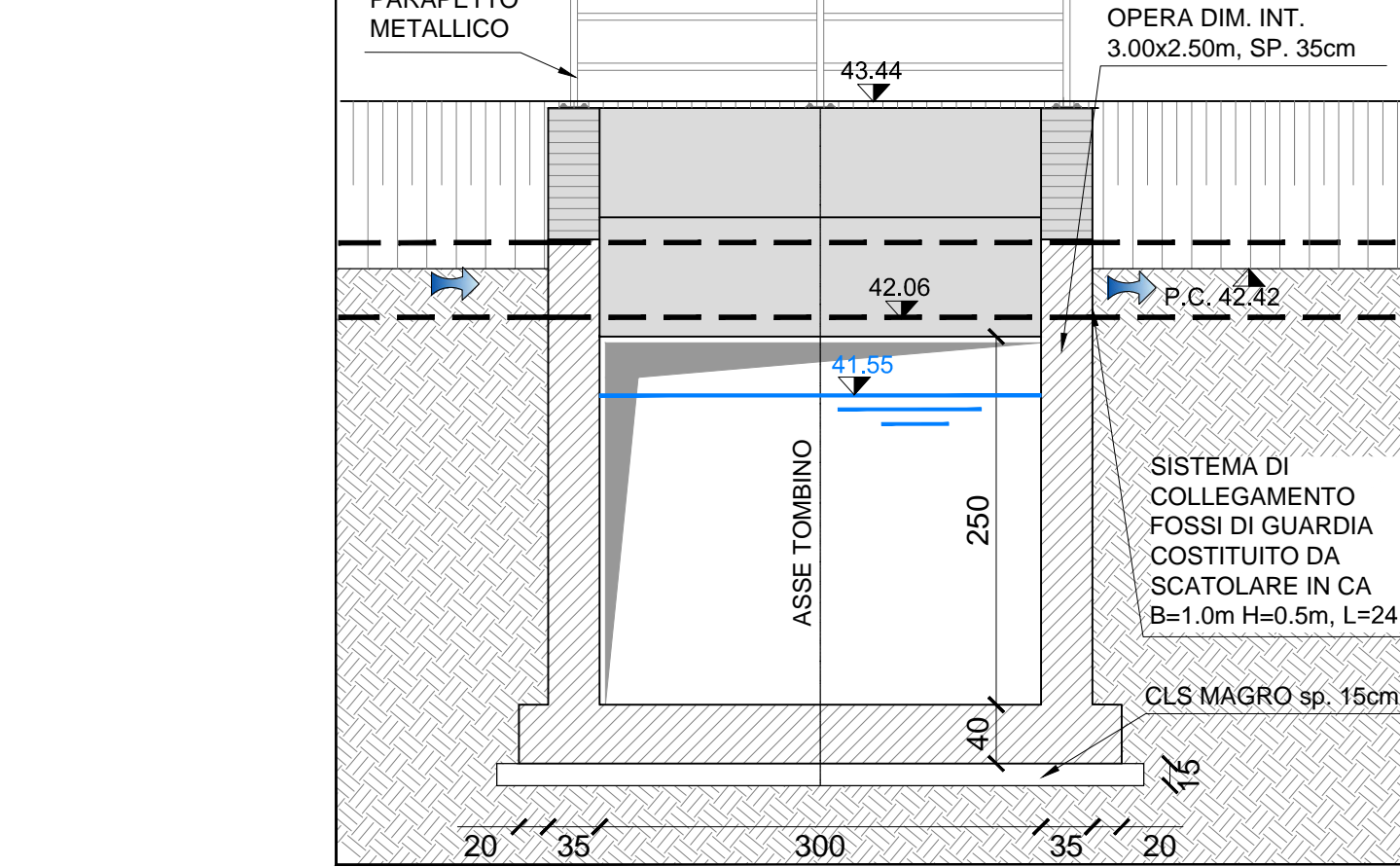
RILIEVO FOTOGRAFICO



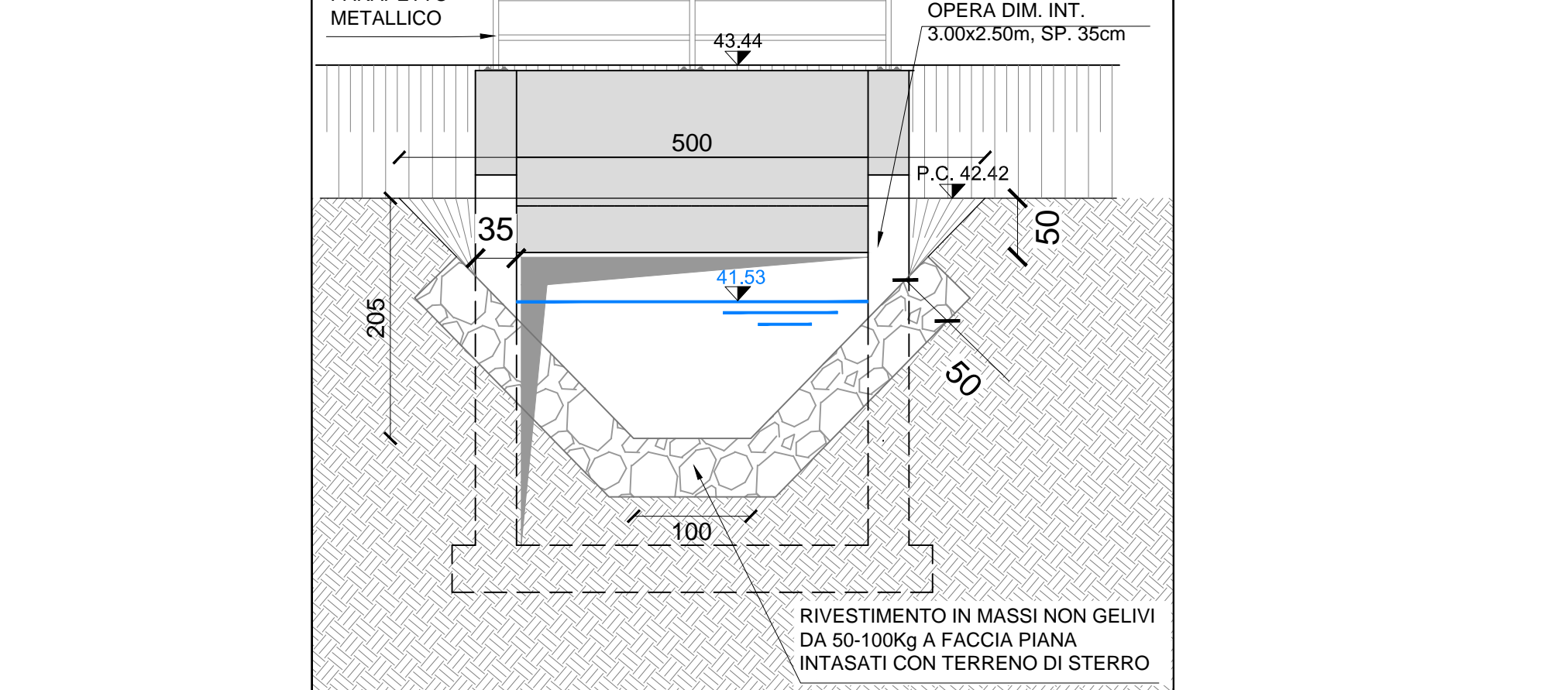
SEZIONE LONGITUDINALE IN ASSE TOMBINI - SCALA 1:100



SEZIONE B-B' - SCALA 1:50



SEZIONE C-C' - SCALA 1:50



Anas SpA
Direzione Centrale Progettazione

PROLUNGAMENTO DELLA S.S. n° 9 "TANGENZIALE NORD di REGGIO EMILIA" NEL TRATTO DA S. PROSPERO STRINATI A CORTE TEGGE

PROGETTO DEFINITIVO

COORDINAMENTO GRUPPO DI PROGETTAZIONE:
COMUNE DI REGGIO EMILIA
Ing. David Zilli - Dir. U.S.P. Area Nord

GRUPPO DI PROGETTAZIONE:
SITECO
Ing. Andrea Buchi

IL PROGETTISTA:
dot. Ing. Andrea Buchi
Ordine Ingegneri di Bologna n° 7927A

IL COORDINATORE PER LA SICUREZZA IN FASE DI PROGETTAZIONE:
dot. Ing. Rodolfo Bondi
Ordine Ingegneri di Modena n° 1296

IL GEOLOGO:
dot. geol. Pier Luigi Costi
Ordine Geologi della Regione Emilia Romagna n° 455

VISTO A RESPONSABILITA' DEL PROCEDIMENTO:
Ing. Angela Maria Carboni

VISTO A RESPONSABILITA' DELL'AUTORIZZAZIONE:
Ing. Nicola Dimitra

PROF. ING. RESPONSABILE DEL PROGETTO:
Ing. Roberto Bondi

PROF. ING. RESPONSABILE DEL COORDINAMENTO:
Ing. Nicola Dimitra

PROF. ING. RESPONSABILE DEL CONTROLLO:
Ing. Nicola Dimitra

07_IDROLOGIA E IDRAULICA
RISOLUZIONE INTERFERENZE PRINCIPALI, SECONDARIE E MINORI
RISOLUZIONE ATTRAVERSAMENTO FOSSETTA BALLANLEOCHE-STATO DI PROGETTO

CODICE PROGETTO	NOV. FILE	REVISIONE	SCALA:
PROGETTO	07_25_T00IDRODRP15A.DWG	A	VARIE
CODICE ELAB.	T00IDRODRP15		
C			
B			
A	EMISSIONE	settembre 2012	Ing. M. Bondi Ing. R. Bondi Ing. A. Buchi
REV.	DESCRIZIONE	DATA	REDATTO VERIFICATO APPROVATO

Mod. CDGT-DCP.06.13 - rev. 0 del 17/11/2008