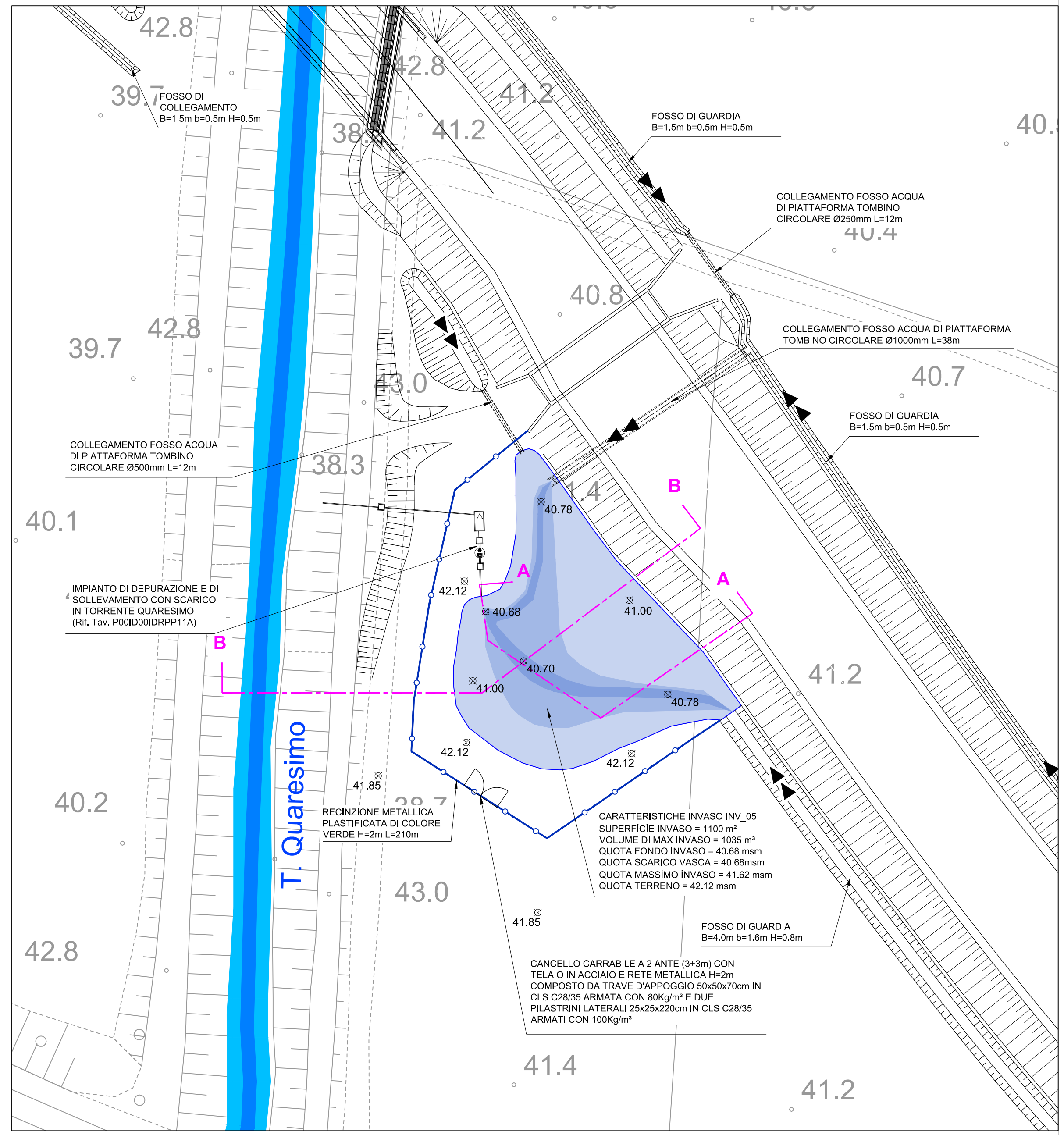
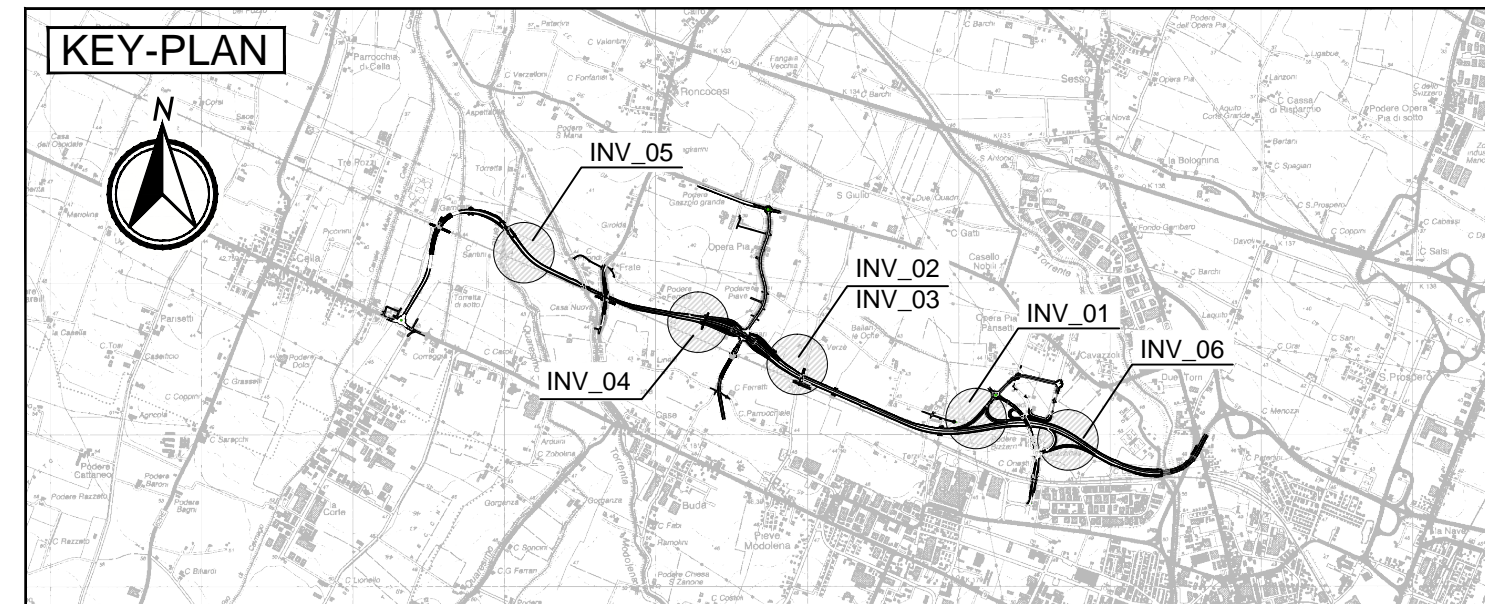


CARATTERISTICHE INVASO INV_04
 SUPERFICIE INVASO = 3000 m²
 VOLUME DI MAX INVASO = 2300 m³
 QUOTA FONDO INVASO = 40.18 mm
 QUOTA SCARICO VASCA = 40.18 mm
 QUOTA MASSIMO INVASO = 40.94 mm
 QUOTA MEDIA TERRENO S.F. = 41.40 mm



CARATTERISTICHE INVASO INV_05
 SUPERFICIE INVASO = 1100 m²
 VOLUME DI MAX INVASO = 1035 m³
 QUOTA FONDO INVASO = 40.68 mm
 QUOTA SCARICO VASCA = 40.68 mm
 QUOTA MASSIMO INVASO = 41.62 mm
 QUOTA TERRENO = 42.12 mm



- ELABORATI DI RIFERIMENTO**
- 1) P00 ID00 IDR PP 01 A - 02 A - 03 A : PLANIMETRIA IDRAULICA E SMALTIMENTO ACQUE DI PIATTAFORMA;
 - 2) P00 ID00 IDR PP 01 A - 02 A - 03 A - 04 A - 05 A - 06 A : PROFILI IDRAULICI ASSE, RAMPE, RACCORDI E SOTTOVIA;
 - 3) P00 ID00 IDR PP11 A: RISOLUZIONE ATTRAVERSAAMENTO TORRENTE QUARESIMO - STATO DI PROGETTO;
 - 4) P00 ID00 IDR D02 A - PLANIMETRIE, SEZIONI E PARTICOLARI COSTRUTTIVI DEGLI IMPIANTI DI DEPURAZIONE E SCARICO NELL'AREA DELLO SVINCOLO DI RETE;
 - 5) P00 ID00 IDR D05 A - PLANIMETRIE, SEZIONI E PARTICOLARI COSTRUTTIVI DEGLI IMPIANTI DI DEPURAZIONE CON SCARICO NELLA FOSSETTA VALLE PIEVE MODELANA;
 - 6) P00 ID00 IDR D06 A - PLANIMETRIE, SEZIONI E PARTICOLARI COSTRUTTIVI DEGLI IMPIANTI DI DEPURAZIONE CON SCARICO NELLA FOSSETTA VALLE RONCOVESI;

CARATTERISTICHE DEI MATERIALI

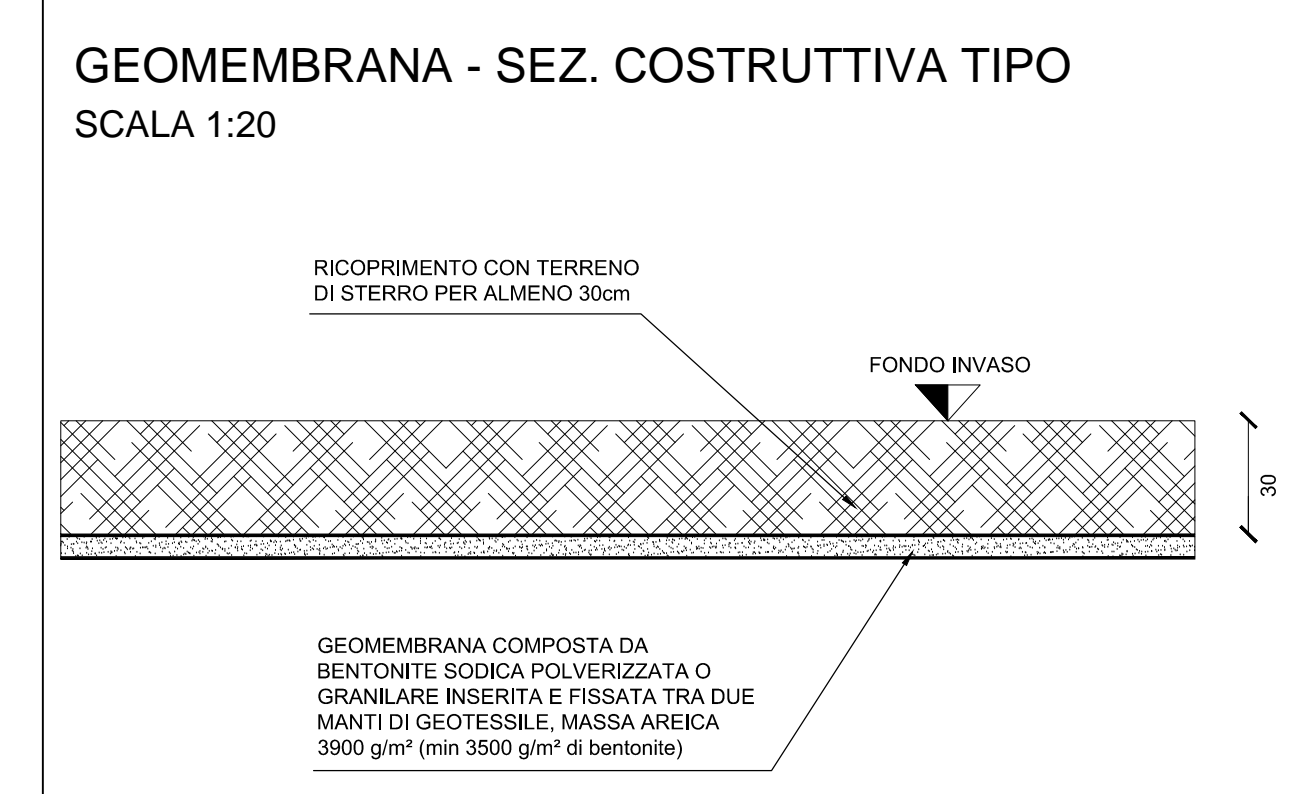
CONGLOMERATO CEMENTIZIO:
 - CLASSE DI ESPOSIZIONE AMBIENTALE: XC2 (UNI11104)
 - RESISTENZA MINIMA: CLASSE C28/35
 - CONTENUTO MINIMO DI CEMENTO: 322 kg/m³
 - CLASSE DI CONSISTENZA: Cmin=40 mm
 - DIAMETRO MASSIMO DEGLI AGGREGATI: 32 mm

ACCIAIO:
 - ACCIAIO PER CONGLOMERATO CEMENTIZIO ARMATO: TIPO B450C
 - LIMITE DI SNERVAMENTO: fy>=450 N/mm²
 - LIMITE DI ROTTURAZIONE: Rm>=540 N/mm²
 - COPRIFERRO MINIMO: Cmin=40 mm

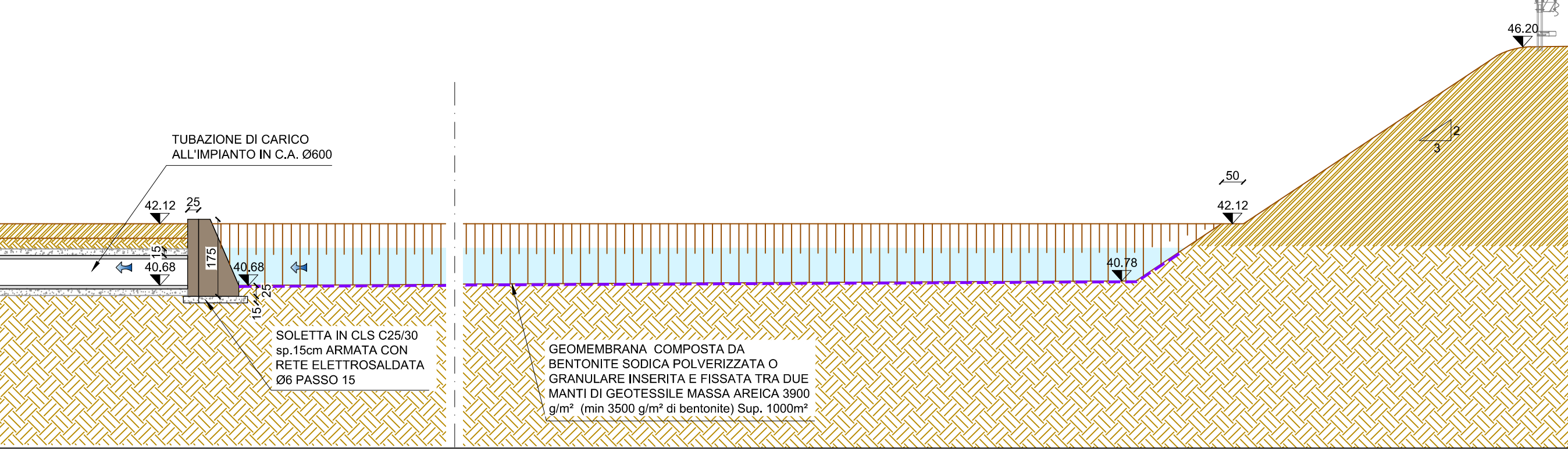
TUBAZIONI IN C.A.:
 - TUBAZIONI IN C.A. VIBROCOMPRESO CON PIANO DI POSA, ARMATE CON GABBIA METALLICA A SPIRALE CONTINUA ELETTROSALDATA A FERRI LONGITUDINALI. INCASTRO A BICCHIERE E GUARNIZIONE INCORPORATA (UNI EN 681-1).

PISTE DI SERVIZIO:
 - RICOPRIMENTO DI 15CM (FINITO) DI STABILIZZATO RULLATO E COMPATTATO, POSATO SU UNO STRATO DI 30cm DI CIOTOLAME PRELEVATO IN NATURA.

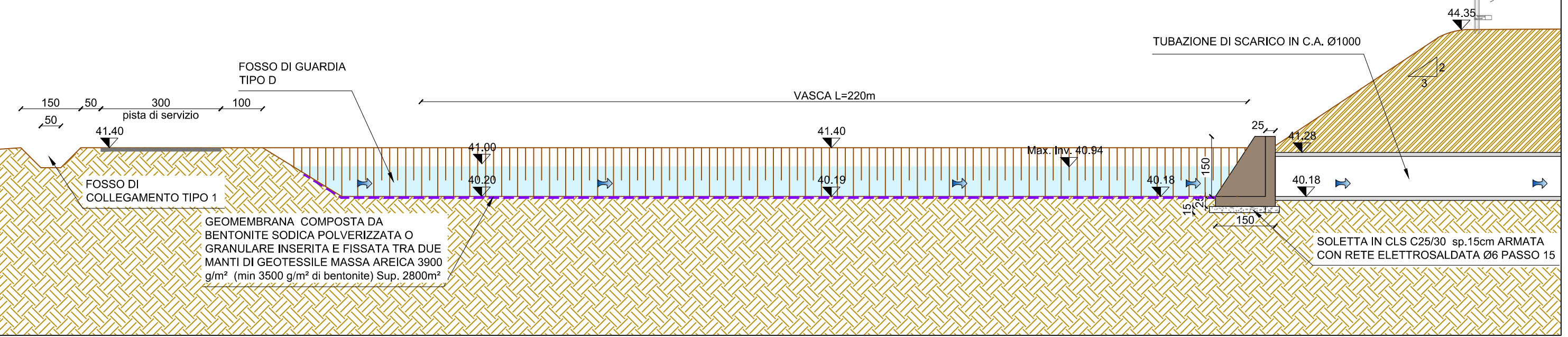
GUAINA GEOMENTONITICA:
 - GEOMEMBRANA COMPOSTA DA BENTONITE SODICA POLVERIZZATA O GRANULARE INSERITA E FISSATA TRA DUE MANTI DI GEOTESSILE MASSA AREICA 3000 g/m² (min 3500 g/m² di bentonite)



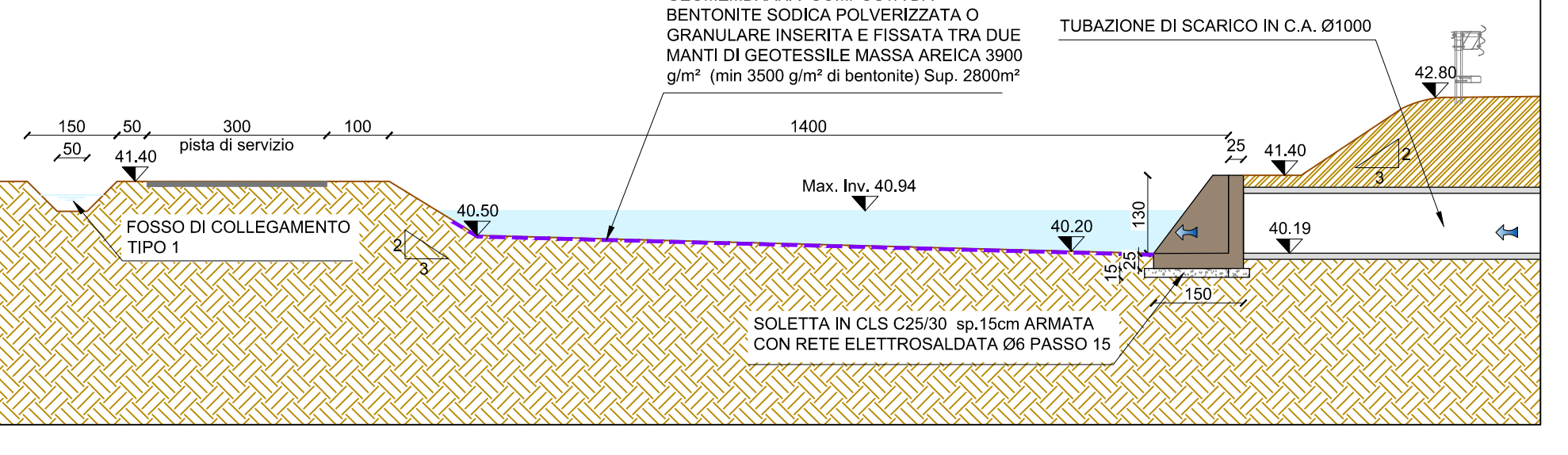
INVASO INV_05 - SEZ. A-A
SCALA 1:100



INVASO INV_04 - SEZ. B-B
SCALA 1:100



INVASO INV_04 - SEZ. A-A
SCALA 1:100



INVASO INV_05 - SEZ. B-B
SCALA 1:100

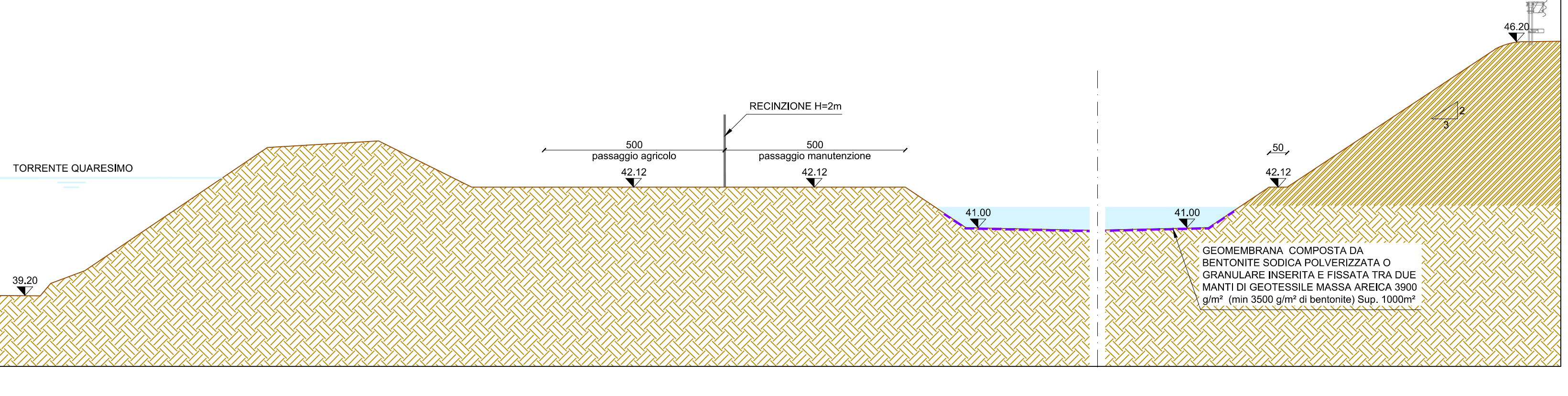


TABELLA VASCHE DI LAMINAZIONE

| DOC. LAMINAZIONE | CORSO D'ACQUA RECIPIENTE | SUPERFICIE VASCA DI LAMINAZIONE (m ²) | VOLUME VASCA DI LAMINAZIONE (m ³) | QUOTA MINIMO INVASO (mssl) | QUOTA FONDO INVASO (mssl) | QUOTA MASSIMO INVASO (mssl) | QUOTA TERRENO (mssl) |
|------------------|-------------------------------|---|---|----------------------------|---------------------------|-----------------------------|----------------------|
| INV_01 | Cavo Guazzatore | 4400 | 2200 | 0 | 43.48 | 44.09 | 44.6 |
| INV_02 | Fossetta Valle Pieve Modonena | 2500 | 1650 | 0 | 40.35 | 41 | 41.55 |
| INV_03 | Fossetta Valle Pieve Modonena | 3500 | 2100 | 0 | 39.65 | 40.5 | 41 |
| INV_04 | Fossetta Valle Roncovesi | 3000 | 2300 | 0 | 40.18 | 40.94 | 40.4 |
| INV_05 | Torrente Quaresimo | 1100 | 1035 | 0 | 40.68 | 41.62 | 42.12 |
| INV_06 | Fossetta S. Giulio | 4300 | 2150 | 0 | 45.00 | 45.73 | 45.85 |

NOTE

Anas SpA
 Direzione Centrale Progettazione

PROLUNGAMENTO DELLA S.S. n° 9 "TANGENZIALE NORD di REGGIO EMILIA" NEL TRATTO DA S. PROSPERO STRINATI A CORTE TEGGE

PROGETTO DEFINITIVO

COORDINAMENTO GRUPPO DI PROGETTAZIONE:
 COMUNE DI REGGIO EMILIA
 Ing. David Zilli - Dirig. U.O.P. Area Nord

GRUPPO DI PROGETTAZIONE:

IL PROGETTISTA:
 dott. Ing. Andrea Burchi
 Ordine Ingegneri di Bologna n° 7927A

IL COORDINATORE PER LA SICUREZZA IN FASE DI PROGETTAZIONE:
 dott. Ing. Rodolfo Biondi
 Ordine Ingegneri di Modena n° 1256

IL GEOLOGO:
 dott. geol. Pier Luigi Cozzani
 Ordine Geologi della Regione Emilia Romagna n° 455

VISTO A RESPONSABILITÀ DEL PROCEDIMENTO:
 Ing. Angela Maria Carbona

VISTO A RESPONSABILITÀ LONATA DEL COORDINAMENTO:
 Ing. Nicola Dinnella

PROFECO S.p.A.
 SITO: www.profecospa.it

PROGETTISTA:
 Ing. Andrea Burchi

REDAZIONE COMPONENTE DEL PROGETTO DEFINITIVO:
 Ing. Nicola Dinnella

07_IDROLOGIA E IDRAULICA
IDRAULICA DI PIATTAFORMA STRADALE
PLANIMETRIA, SEZIONI E PARTICOLARI COSTRUTTIVI DEGLI INVASI DI LAMINAZIONE
 Tav. 3 di 3

| CODICE PROGETTO | NOVE FILE | REVISIONE | SCALA: |
|-----------------|--------------------------|-----------|--------|
| PROGETTO | 07_39_TO010001DRD03A.DWG | A | VARIE |
| PRODOTTO | 11/01 | | |
| COORDINATORE | 11/01 | | |
| REDAZIONE | | | |
| VERIFICA | | | |
| APPROVAZIONE | | | |

Mod. CDGT.DCP.06.13 - rev. 0 del 17/11/2008