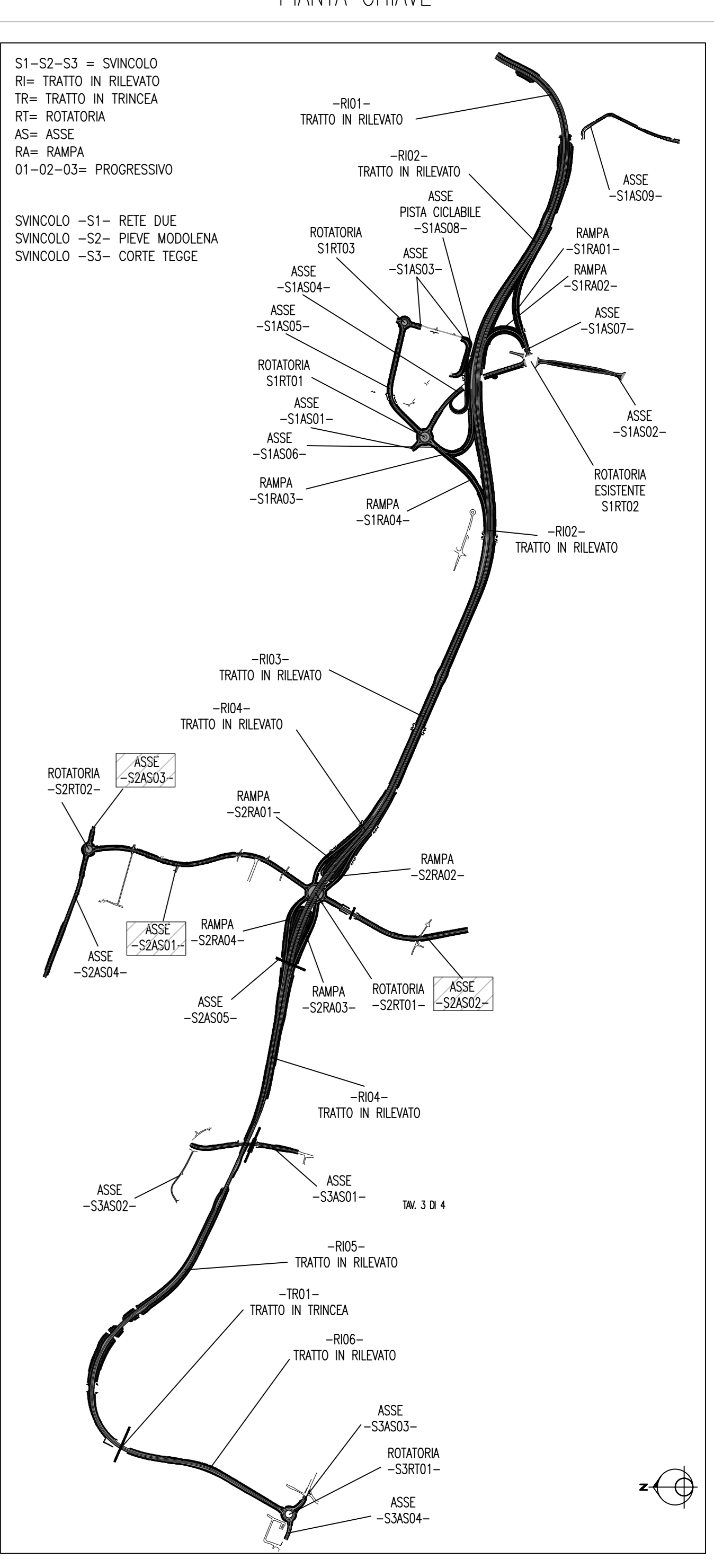
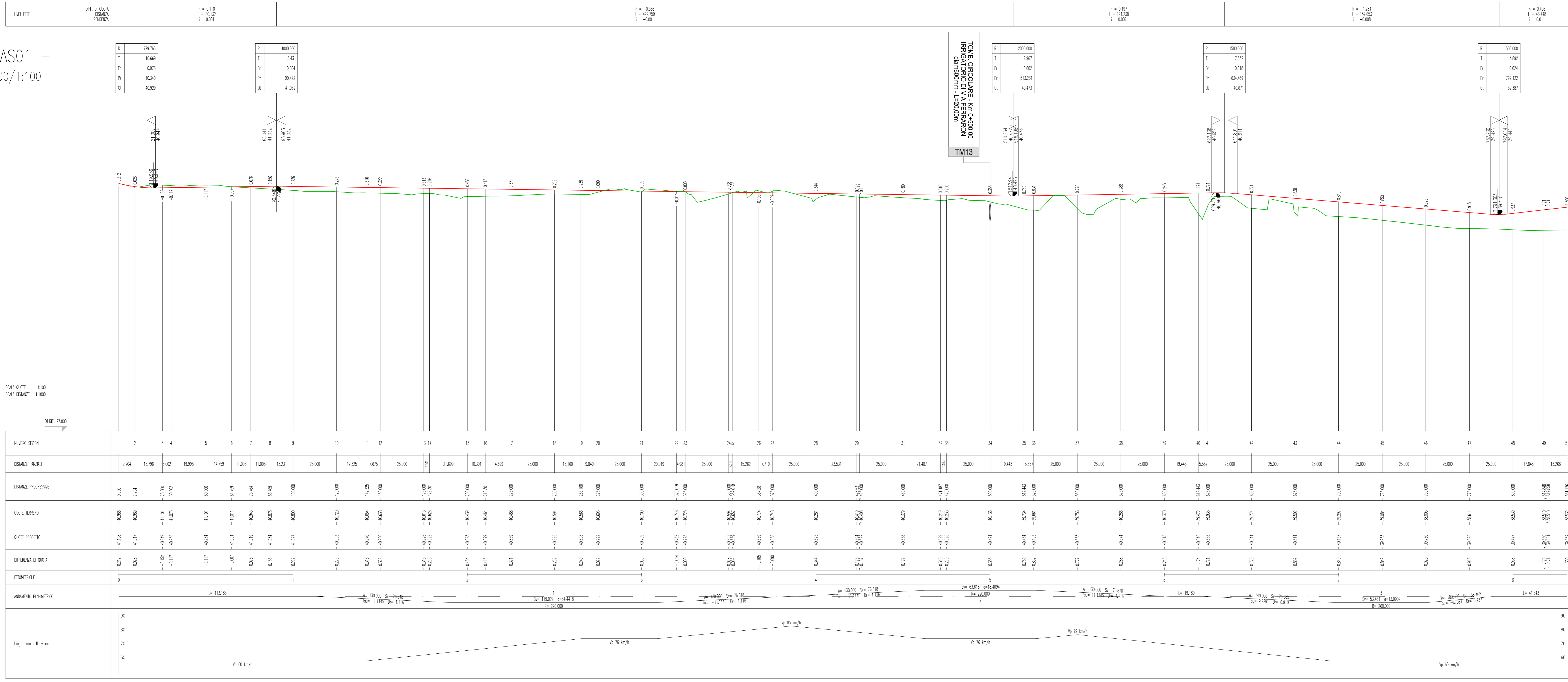
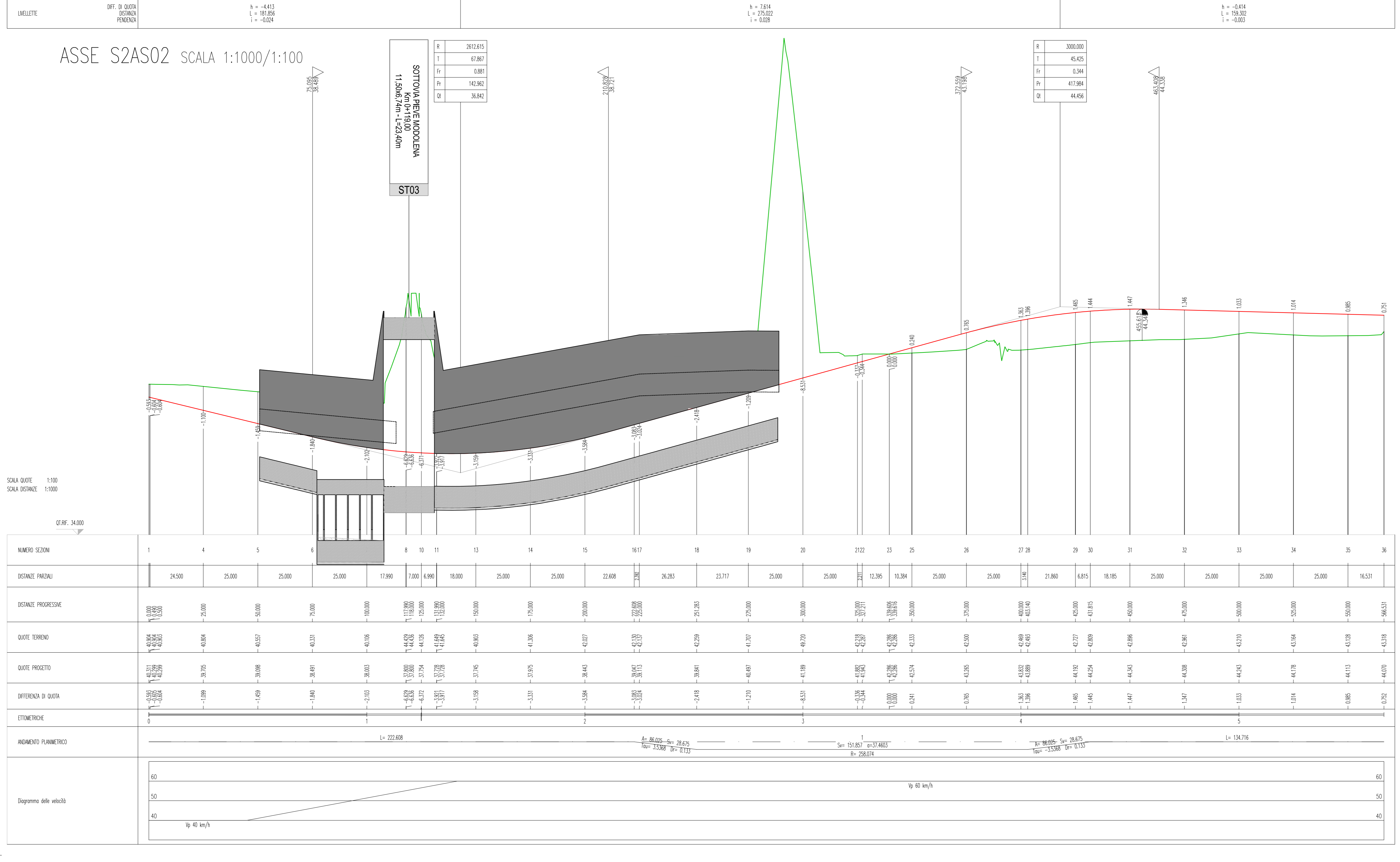


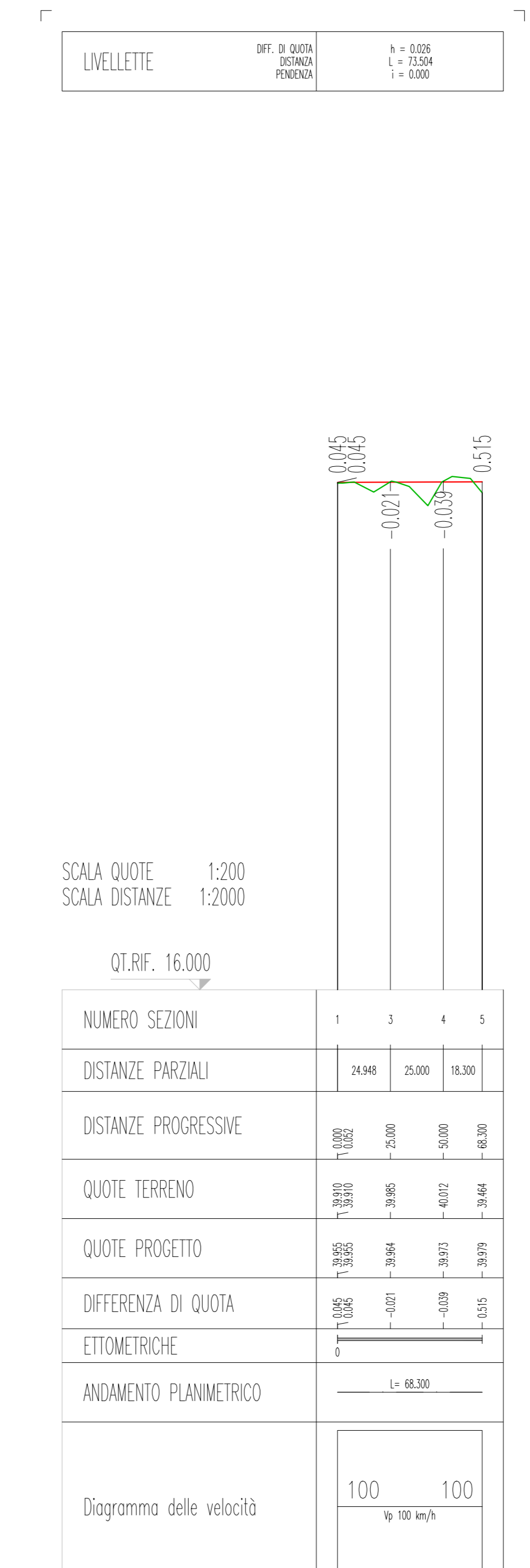
ASSE S2AS01 -  
SCALA 1:1000/1:100



ASSE S2AS02 SCALA 1:1000/1:100



ASSE S2AS03 - SCALA 1:2000/1:200



LEGENDA



**Anas SpA**  
Direzione Centrale Progettazione

**PROLUNGAMENTO DELLA S.S. n° 9 "TANGENZIALE NORD di REGGIO EMILIA" NEL TRATTO DA S. PROSPERO STRINATI A CORTE TEGGE**

PROGETTO DEFINITIVO

COORDINAMENTO GRUPPO DI PROGETTAZIONE:  
COMUNE DI REGGIO EMILIA  
Ing. David Zilli - Dir. U.G.P. Area Nord

IL PROGETTISTA:  
dot. Ing. Andrea Burchi  
Ordine Ingegneri di Bologna n° 7927A

IL COORDINATORE PER LA SICUREZZA IN FASE DI PROGETTAZIONE:  
dot. Ing. Rodolfo Biondi  
Ordine Ingegneri di Modena n° 1256

IL GEOLOGO:  
dot. Ing. Pier Luigi Coatti  
Ordine Geologi della Regione Emilia Romagna n° 455

VISTO IL RESPONSABILE DEL PROCEDIMENTO:  
Ing. Angela Maria Carbone

VISTO IL RESPONSABILE UNITA' DEL COORDINAMENTO:  
Ing. Nicola Dimatta

PROGETTISTA:  
SITTECO  
Ing. Andrea Burchi

PROF. ING. PIERLUIGI COATTI  
ING. ANDREA BURCHI

11\_PROFILI SVINCOLO -S2-  
ASSE - S2AS01 - S2AS02 - S2AS03 -

CODICE PROGETTO: 11.11\_T005V02TRAFPO3A.0WG  
PROGETTO: 11.11\_T005V02TRAFPO3A.0WG  
CODICE ELAB.: T005V02TRAFPO3A.0WG

REVISIONE: A  
SCALA: 1:1000/1:100

EMISSIONE: settembre 2010  
DESCRIZIONE: DATA REDATTO VERIFICATO APPROVATO