



PROLUNGAMENTO DELLA S.S. n° 9 "TANGENZIALE NORD di REGGIO EMILIA" NEL TRATTO DA S. PROSPERO STRINATI A CORTE TEGGE

PROGETTO DEFINITIVO

COORDINAMENTO GRUPPO DI PROGETTAZIONE:

 **COMUNE DI REGGIO EMILIA**
ing. David Zilioli - Dirig. U.diP. Area Nord

IL PROGETTISTA:

dott. ing. Andrea Burchi
Ordine Ingegneri di Bologna n° 7927A



GRUPPO DI PROGETTAZIONE:


SITECO
ing. Andrea Burchi

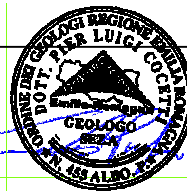
IL COORDINATORE PER LA SICUREZZA IN FASE DI PROGETTAZIONE:

dott. ing. Rodolfo Biondi
Ordine Ingegneri di Modena n° 1256



IL GEOLOGO:

dott. geol. Pier Luigi Cocetti
Ordine Geologi della Regione Emilia Romagna n° 455



PROGETTISTA

dott. ing. Andrea Burchi
Ordine Ingegneri di Bologna n° 7927A
ANDREA BURCHI
LAUREA SPECIALISTICA
Sezione: A
N° 7927 / A

VISTO: IL RESPONSABILE
DEL PROCEDIMENTO

ing. Angela Maria Carbone

VISTO: IL RESPONSABILE
UNITA' DEL COORDINAMENTO

ing. Nicola Dinnella

PROTOCOLLO

DATA

13_SEZIONI SVINCOLO S2

SEZIONI TRASVERSALI -ASSE S2AS05-

CODICE PROGETTO

PROGETTO

LIV. PROG.

N. PROG.

COBO27

D

1101

NOME FILE

13.31 T00SV02TRASZ07A.DWG

CODICE
ELAB.

T00SV02TRASZ07

REVISIONE

SCALA:

A

1:200

C					
B					
A	EMISSIONE	settembre 2013	ing. S. Venturelli	ing. A. Frascari	ing. A. Burchi
REV.	DESCRIZIONE	DATA	REDATTO	VERIFICATO	APPROVATO

SEZIONI TRASVERSALI

Le quantità riportate su ogni sezione trasversale di progetto sono relative a:

SCAVI E BONIFICHE

STERRO mq.

RILEVATI

RILEVATO mq.

TERRENO VEGETALE mq.

SOVRASTRUTTURA STRADALE

STRATO DI USURA m.

STRATO DI BINDER m.

STRATO DI BASE m.

STRATO DI FONDAZIONE mq.

STRATO DI SOTTOFONDO TRATTATO mq.

SPARTITRAFFICO mq.

MANUFATTI

CANALETTA mq.

N.B.

Nel quaderno delle sezioni non sono riportati i fossi al piede del rilevato.

Dallo studio idraulico, redatto per la risoluzione delle interferenze idrauliche e per progettare la rete scolante delle acque di piattaforma, è emersa la necessità di utilizzare fossati al piede con caratteristiche idrauliche differenziate.

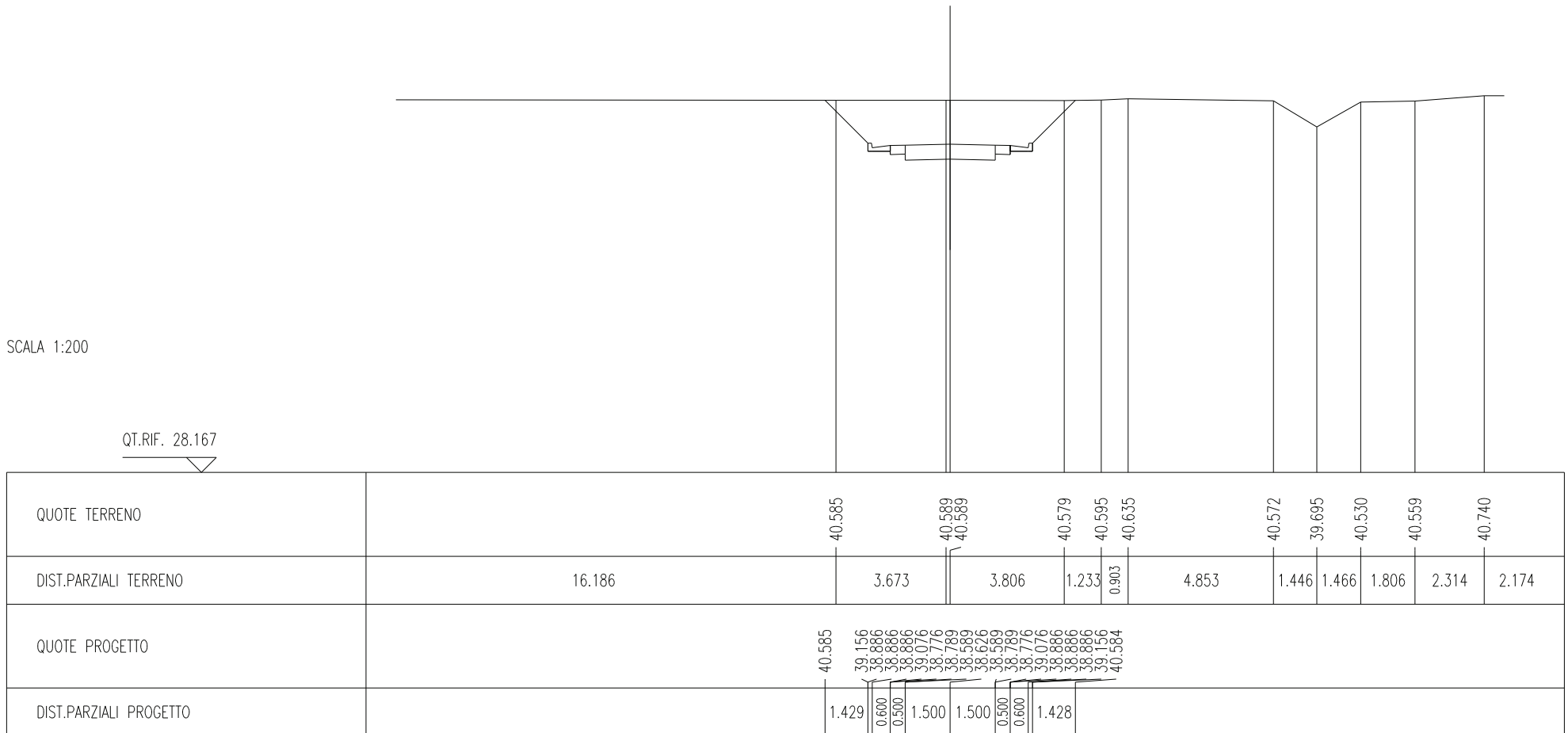
Pertanto, per ognuna delle sezioni stradali di seguito riportate, dovranno essere utilizzati gli elaborati relativi allo studio idraulico, nel quale, per ogni asse e relativa sezione sono riportate le caratteristiche geometriche del fosso da realizzare al piede rilevato.

SCAVI E BONIFICHE	
STERRO	12.331 mq
SOVRASTRUTTURA STRADALE	
CASSONETTO (BANCHINA)	1.000 m
CASSONETTO	3.000 m
MANUFATTI	
CANALETTA	0.262 mq

SEZIONE N. : 3
 QT. PROGETTO : 39.126
 DIST.PROG. : 50.000
 DIST.PREC. : 25.000
 DIST.SUCC. : 25.000

SCALA 1:200

QT.RIF. 28.167

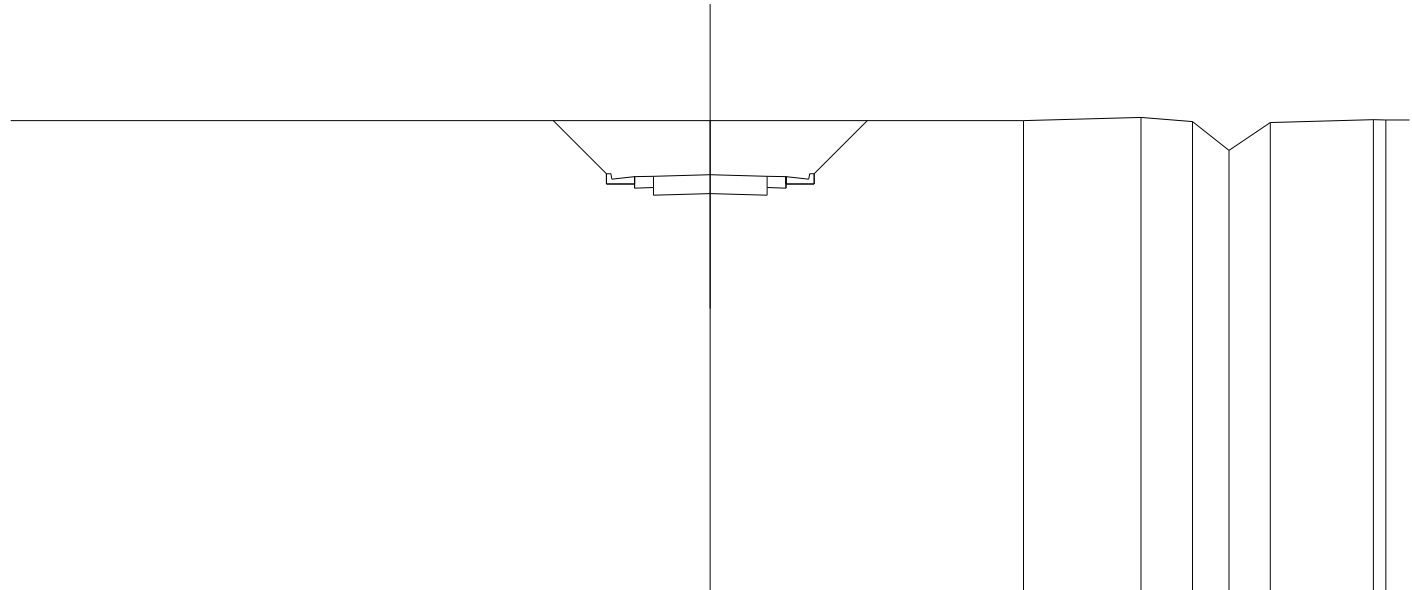


SCAVI E BONIFICHE	
STERRO	12.107 mq
SOVRASTRUTTURA STRADALE	
CASSONETTO (BANCHINA)	1.000 m
CASSONETTO	3.000 m
MANUFATTI	
CANALETTA	0.262 mq

SEZIONE N. : 4
 QT. PROGETTO : 39.354
 DIST.PROG. : 75.000
 DIST.PREC. : 25.000
 DIST.SUCC. : 25.000

SCALA 1:200

QT.RIF. 28.343



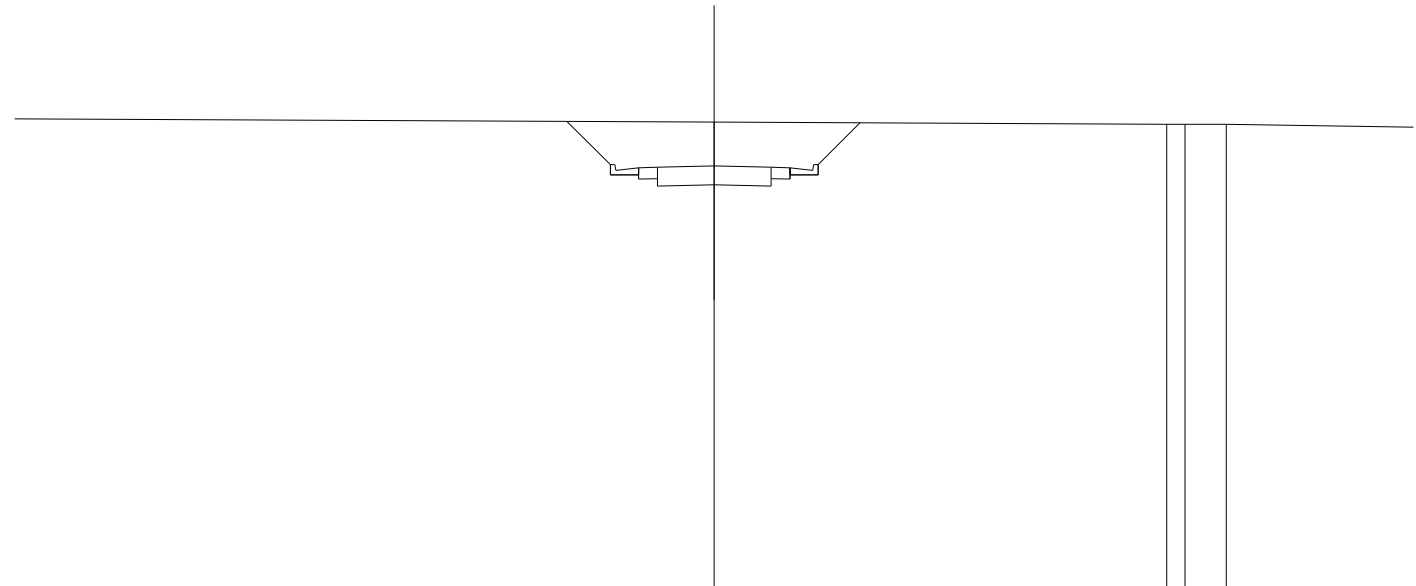
QUOTE TERRENO		40.787	40.784	40.869	40.762	40.002	40.737	40.813	40.804								
DIST.PARZIALI TERRENO	20.000		8.288	3.103	1.366	0.963	1.091	2.727	0.528	2.133							
QUOTE PROGETTO		40.788	39.384	39.114	39.114	39.304	39.004	39.017	38.817	38.854	39.017	39.004	39.304	39.114	39.114	39.384	40.786
DIST.PARZIALI PROGETTO		1.403	0.600	0.500	1.500	1.500	0.500	0.600	1.401								

SCAVI E BONIFICHE	
STERRO	9.913 mq
SOVRASTRUTTURA STRADALE	
CASSONETTO (BANCHINA)	1.000 m
CASSONETTO	3.000 m
MANUFATTI	
CANALETTA	0.262 mq

SEZIONE N. : 5
 QT. PROGETTO : 39.873
 DIST.PROG. : 100.000
 DIST.PREC. : 25.000
 DIST.SUCC. : 16.226

SCALA 1:200

QT.RIF. 28.731



QUOTE TERRENO		41.032	40.975	40.973	40.976												
DIST.PARZIALI TERRENO	20.000		0.484	1.097	6.453												
QUOTE PROGETTO		41.050	39.903	39.633	39.653	39.653	39.823	39.523	39.775	39.335	39.535	39.523	39.823	39.653	39.633	39.903	41.013
DIST.PARZIALI PROGETTO		1.147	0.600	0.500	1.500	1.500	0.500	0.600	1.111								

