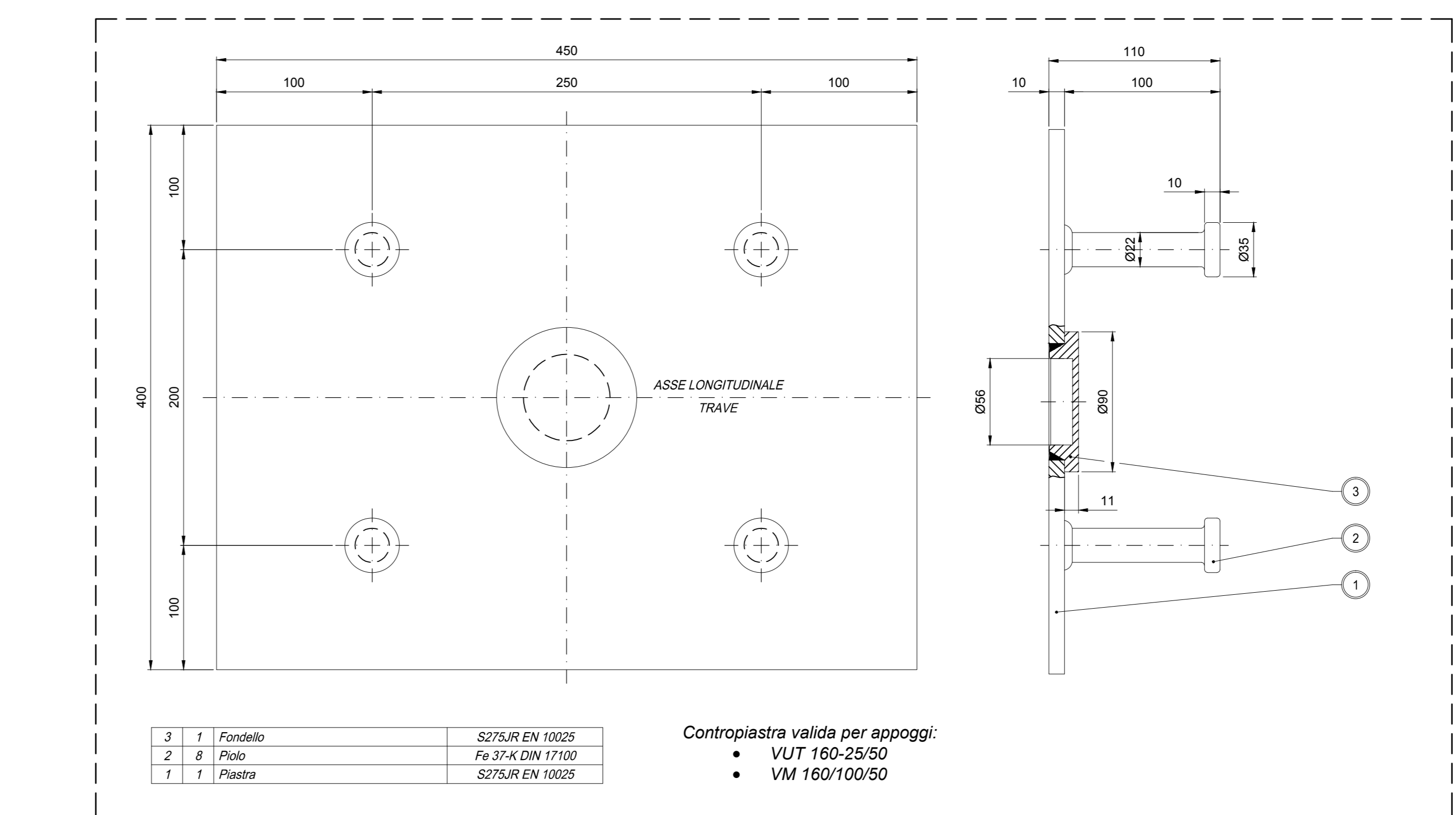
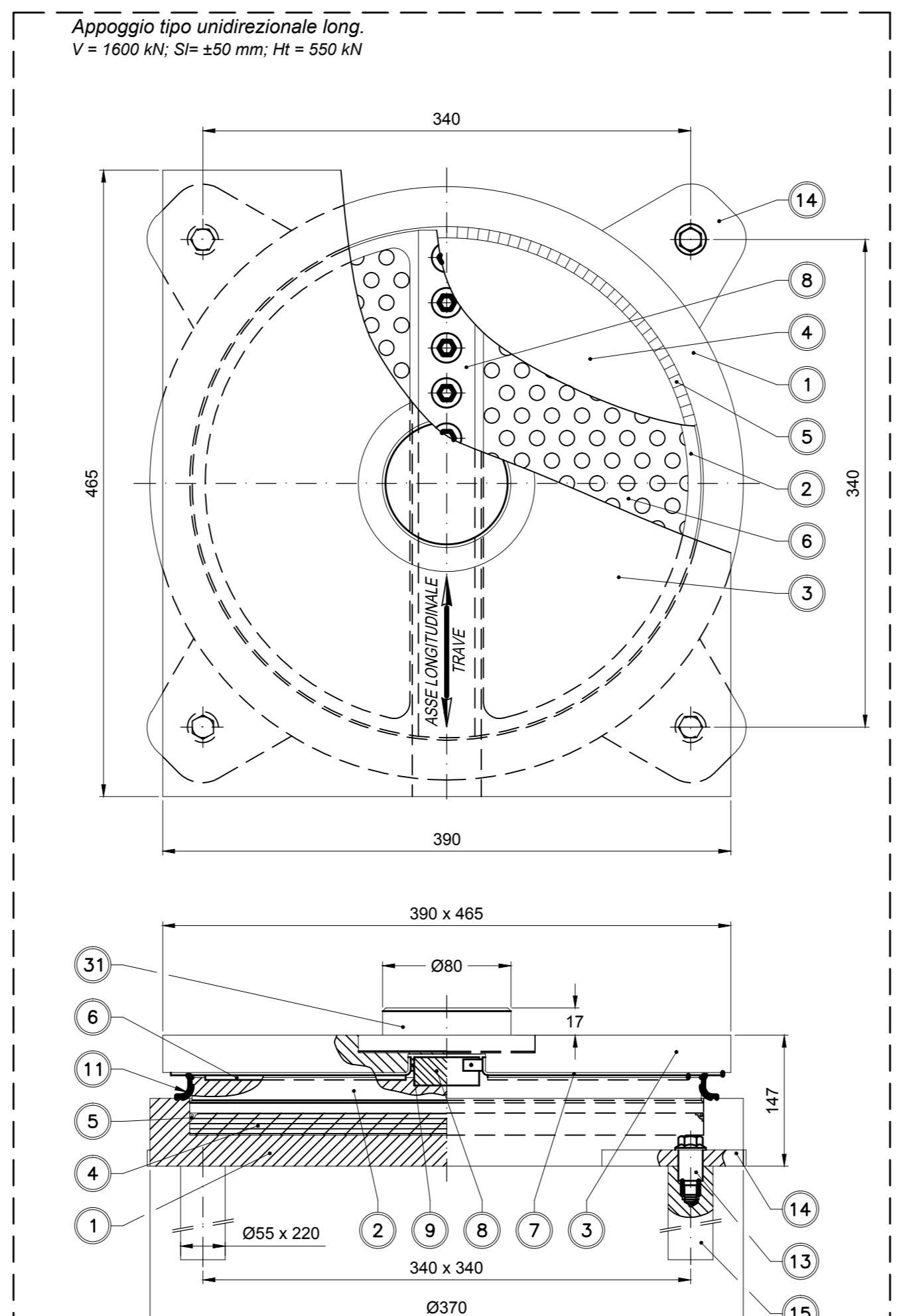
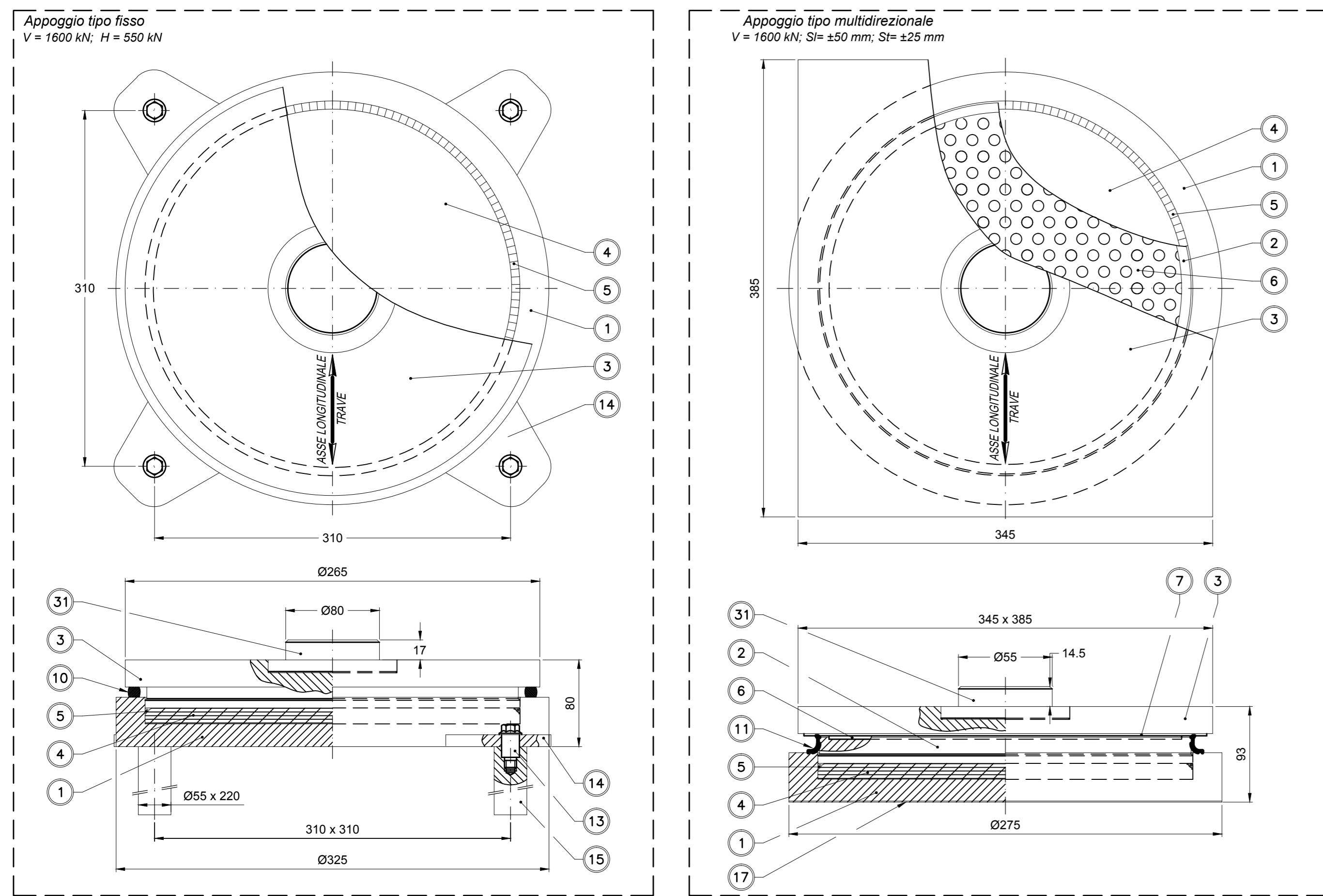


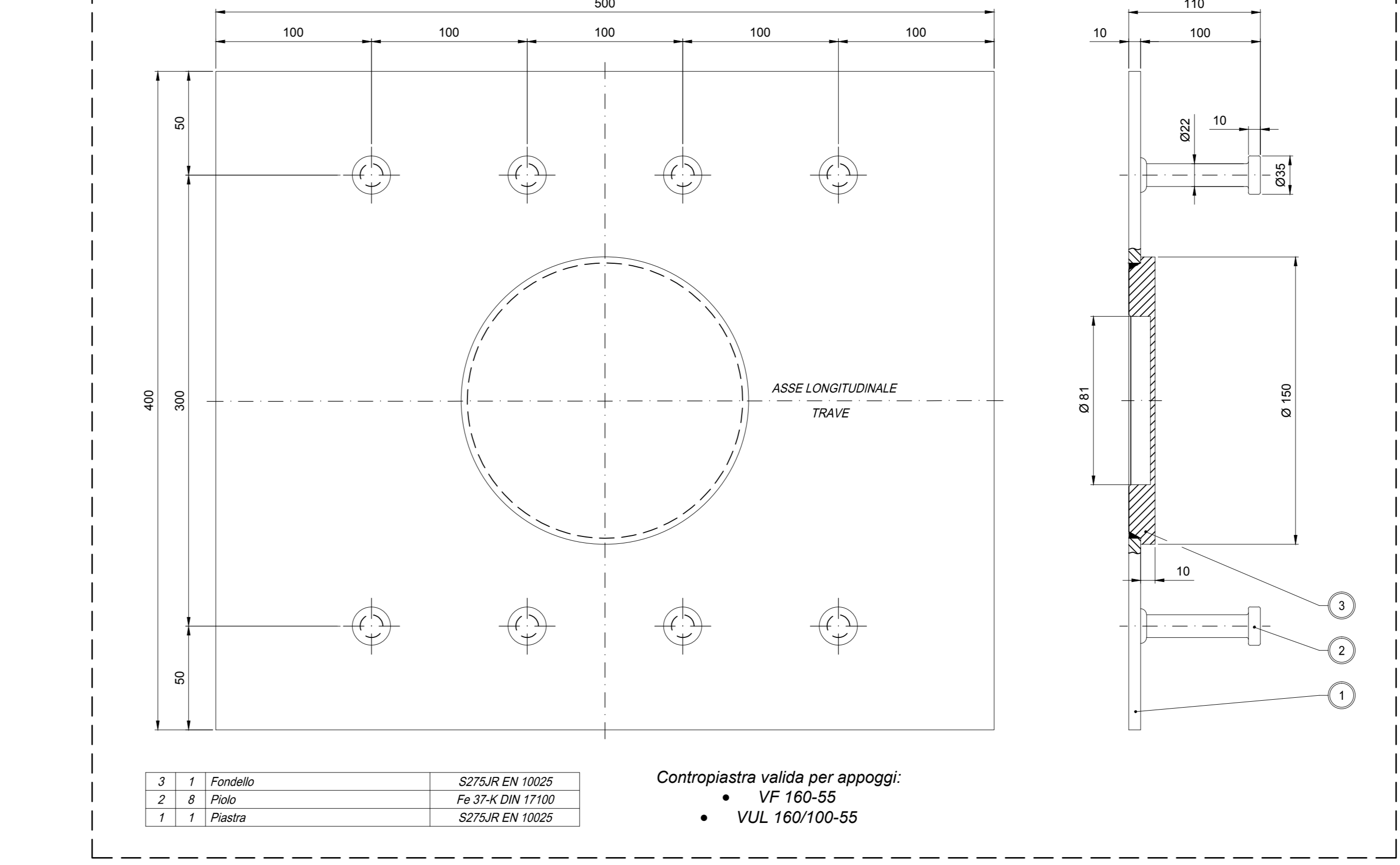
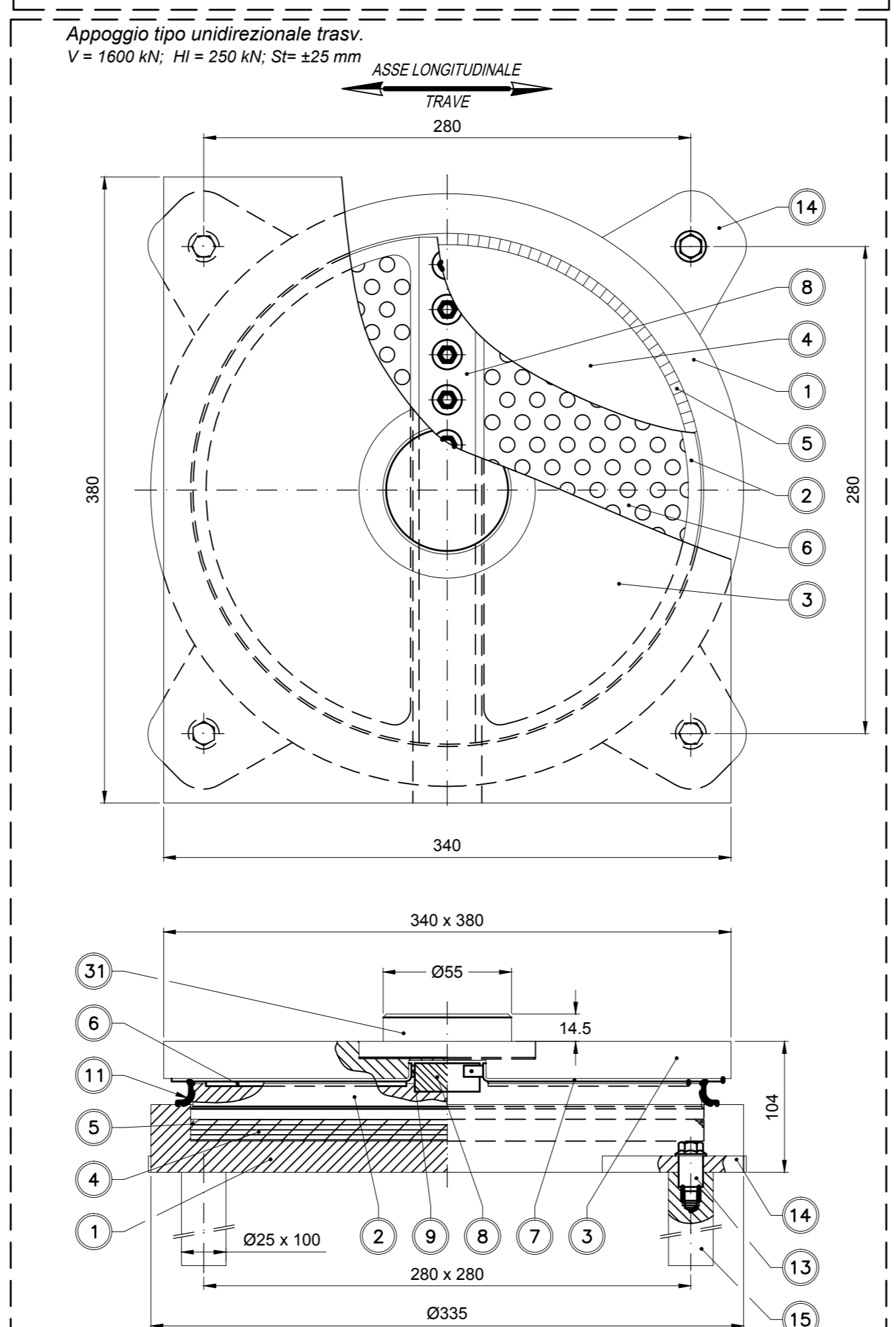
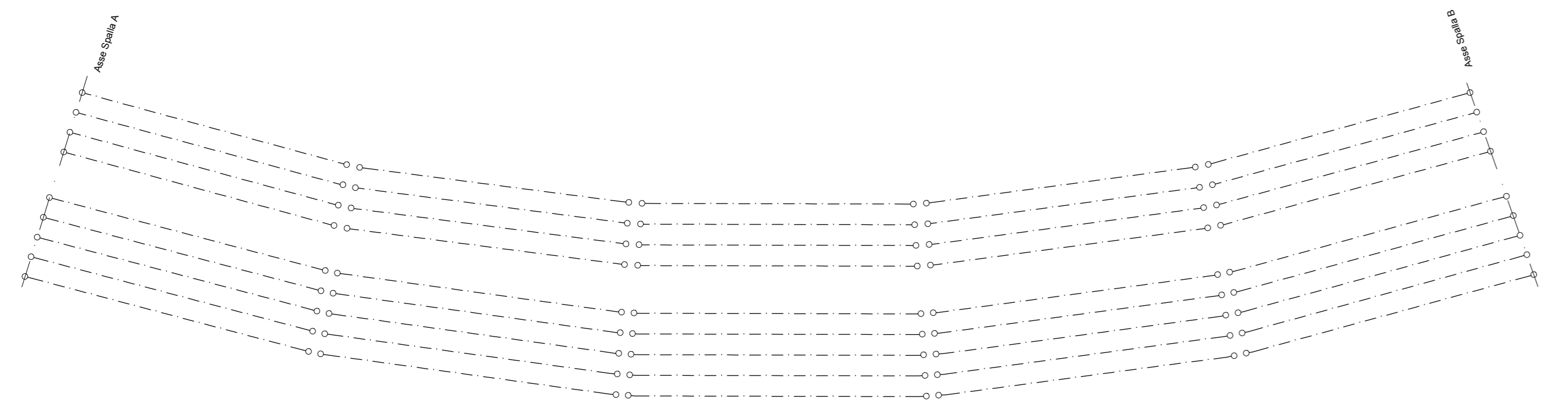
PARTICOLARI DISPOSITIVI D'APPOGGIO



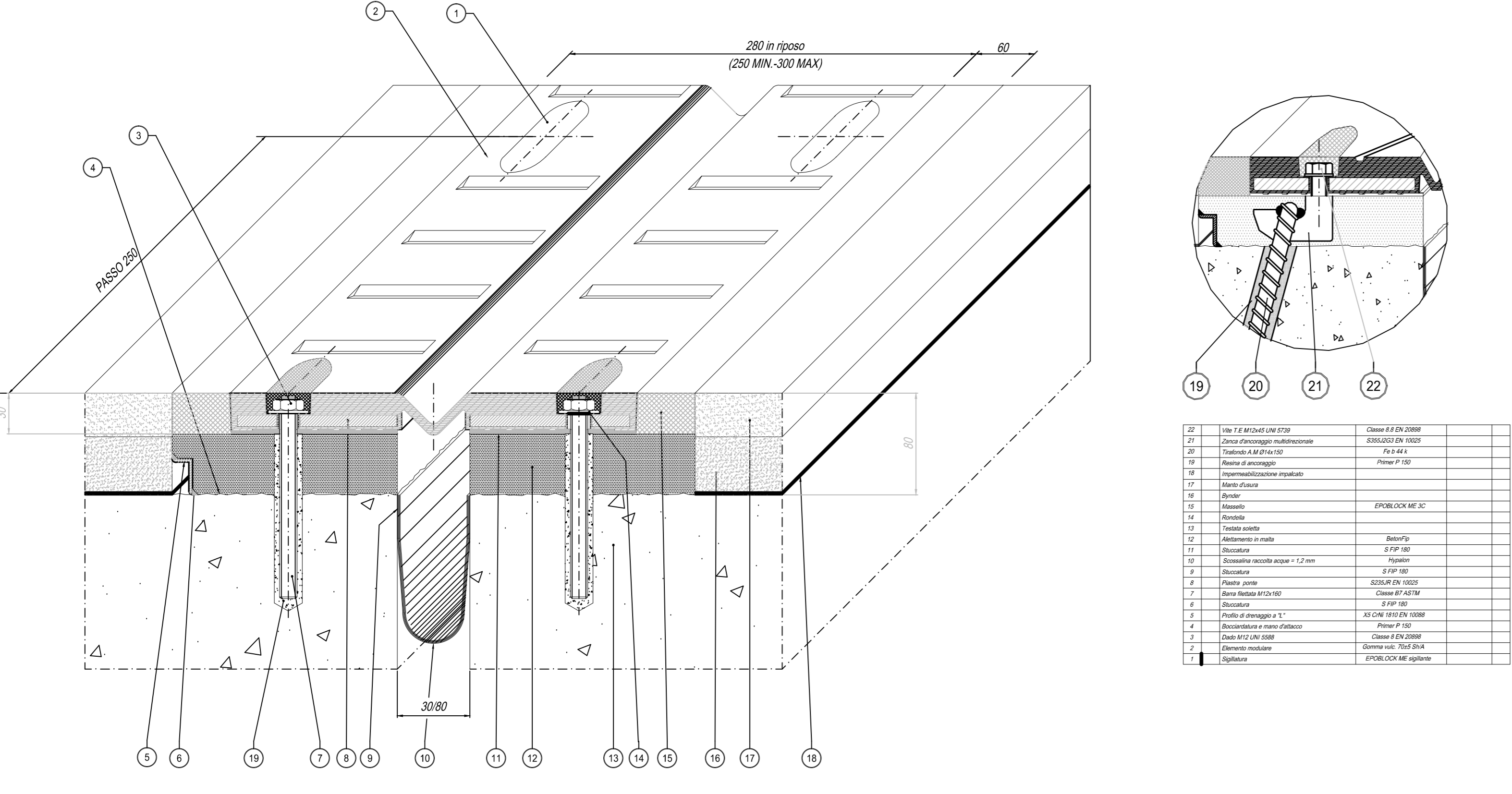
LEGENDA SIMBOLI DISPOSITIVI D'APPOGGIO

31	1	Perno d'ancoraggio	S355JR EN 10025-2
15	4	Zanica d'ancoraggio	1 CAD TQ-T EN 10383
14	4	Orecchia d'ancoraggio	S355JR EN 10025-2
13	4	Spina d'ancoraggio	Classe 12.9 EN 20898
11	1	Parapolvere - Raschiapolvere	Gomma
9	2	Labbio laterale	CMF EN 1537-2
8	1	Guida centrale	S355JR EN 10025-2
7	2	Patino piano di scorrimento	AS DMB 172 EN 1088-2
6	2	Patino piano antifrizione	PTFE EN 1537-2
5	1	Guarnizione interna	FDM - HC 8021
4	1	Oscia in gomma	NR 6055 Shv (M32)
3	1	Elemento superiore	S355JR EN 10025-2
2	1	Elemento intermedio	S355JR EN 10025-2
1	1	Elemento di base	S355JR EN 10025-2

SCHEMA DISPOSITIVI D'APPOGGI



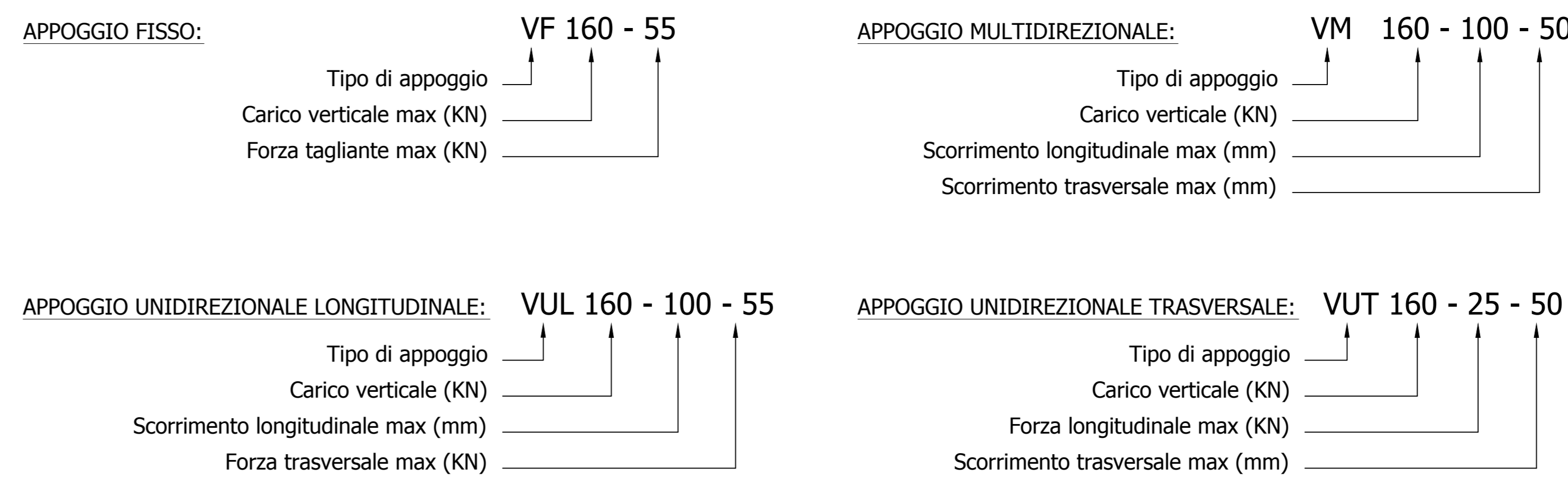
PARTICOLARE GIUNTO DI DILATAZIONE



LEGENDA APPOGGI

- VF = APPOGGIO TIPO FISSO IN ACCIAIO TEFLON AD ELASTOMERO INCAPSULATO
- ⊕ VM = APPOGGIO TIPO MULTIDIREZIONALE IN ACCIAIO TEFLON AD ELASTOMERO INCAPSULATO
- ⊖ VUL = APPOGGIO TIPO UNIDIREZIONALE LONGITUDINALE IN ACCIAIO TEFLON AD ELASTOMERO INCAPSULATO
- ⊙ VUT = APPOGGIO TIPO UNIDIREZIONALE TRASVERSALE IN ACCIAIO TEFLON AD ELASTOMERO INCAPSULATO

LEGENDA CODICE



Anas SpA
Direzione Centrale Progettazione

PROLUNGAMENTO DELLA S.S. n° 9 "TANGENZIALE NORD di REGGIO EMILIA" NEL TRATTO DA S. PROSPERO STRINATI A CORTE TEGGE

PROGETTO DEFINITIVO

COORDINAMENTO GRUPPO DI PROGETTAZIONE:
COMUNE DI REGGIO EMILIA
Ing. David Zilli - Dirig. U.G.P. Area Nord

GRUPPO DI PROGETTAZIONE:
SITECO
Ing. Andrea Burchi

IL PROGETTISTA:
dot. Ing. Andrea Burchi
Ordine Ingegneri di Bologna n° 7927A

IL COORDINATORE PER LA SICUREZZA IN FASE DI PROGETTAZIONE:
dot. Ing. Rodolfo Bondi
Ordine Ingegneri di Modena n° 1296

IL GEOLOGO:
dot. Ing. Pier Luigi Cozzani
Ordine Geologi della Regione Emilia Romagna n° 455

VISTO IL RESPONSABILE DEL PROCEDIMENTO:
Ing. Angela Maria Carbona

VISTO IL RESPONSABILE UNICA DEL COORDINAMENTO:
Ing. Nicola Dimetta

PROTOCOLLO DATA

15. OPERE STRUTTURALI
OPERE D'ARTE MAGGIORI: VIADOTTI E PONTI
VI01 - VIADOTTO TORRENTE CROSTOLO
SCHEMA SMALTIMENTO ACQUE METEORICHE - SISTEMI DI VINCOLAMENTO - DETTAGLI

CODICE PROGETTO: 15.8 T00V01STRDC01A.DWG
PROGETTO: COBO27 D 11 01
NOME FILE: 15.8 T00V01STRDC01A.DWG
REVISIONE: A
SCALA: VARE

REVISIONI:
C
B
A
EMISSIONE
REV. DESCRIZIONE DATA REDATTO VERIFICATO APPROVATO

Mod. CDGT.DCP.06.13 - rev. 0 del 17/11/2008