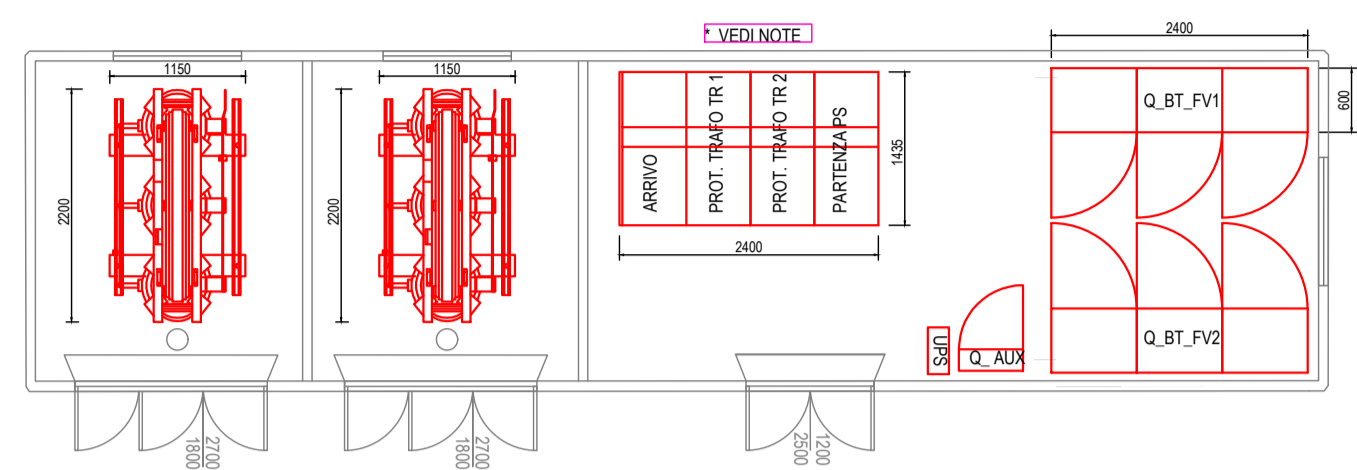
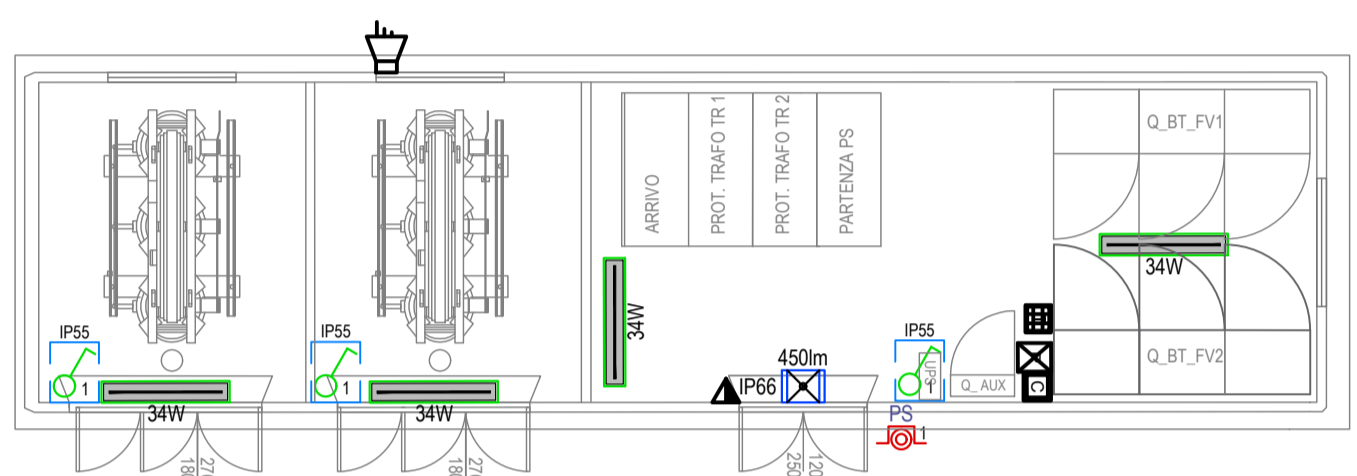
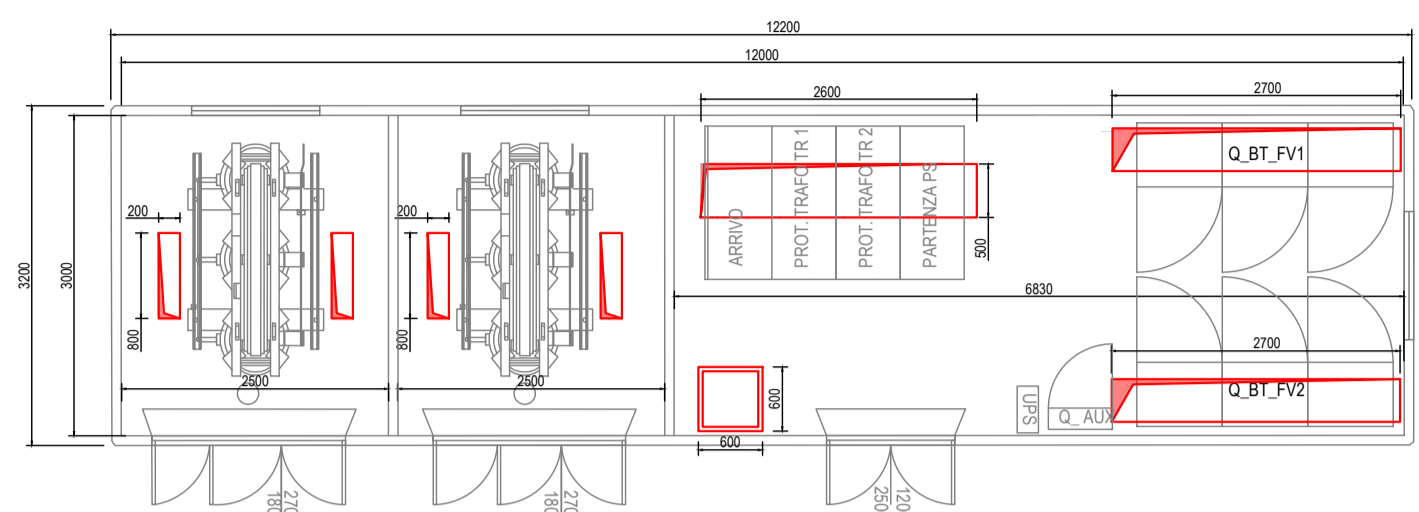


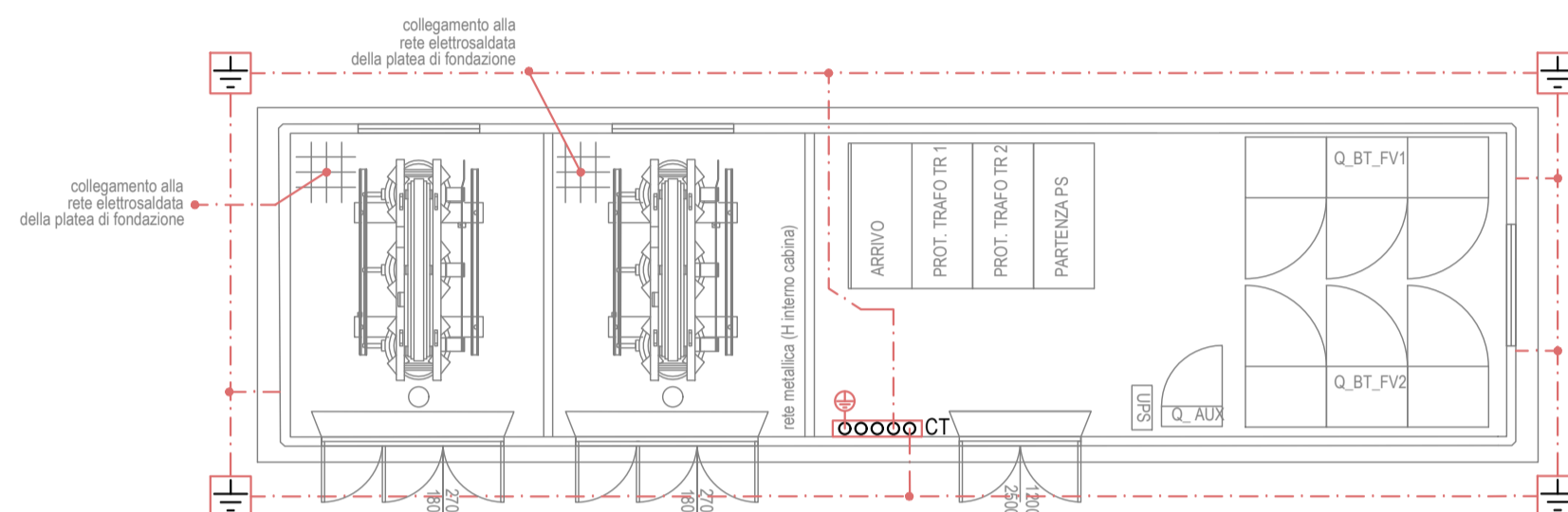
DISPOSIZIONE APPARECCHIATURE POWER STATION TIPO 1



DIMENSIONI POWER STATION TIPO 1 E FORI PASSAGGIO CAVI A PAVIMENTO

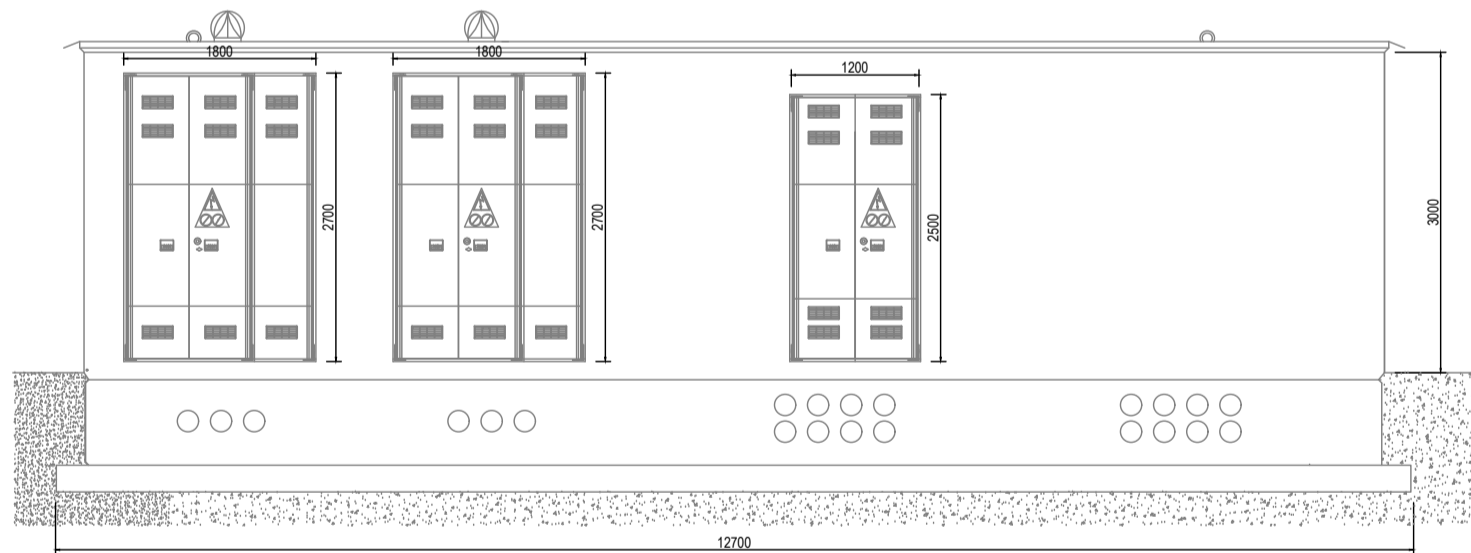


DISPOSIZIONE APPARECCHIATURE IMPIANTO ILLUMINAZIONE E F.M. POWER STATION TIPO 1

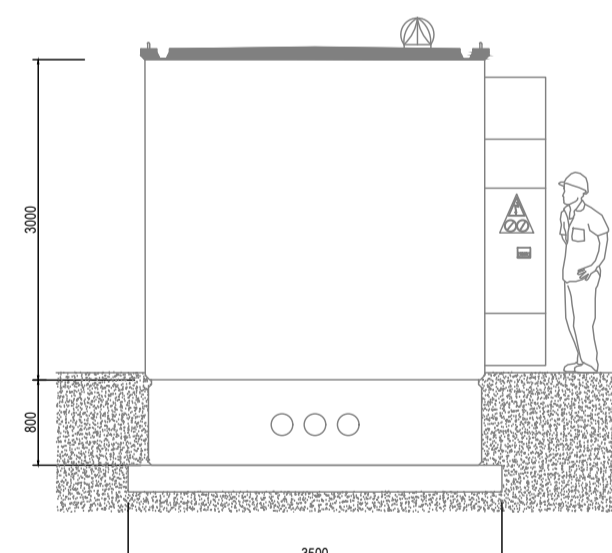


IMPIANTO DI TERRA POWER STATION TIPO 1

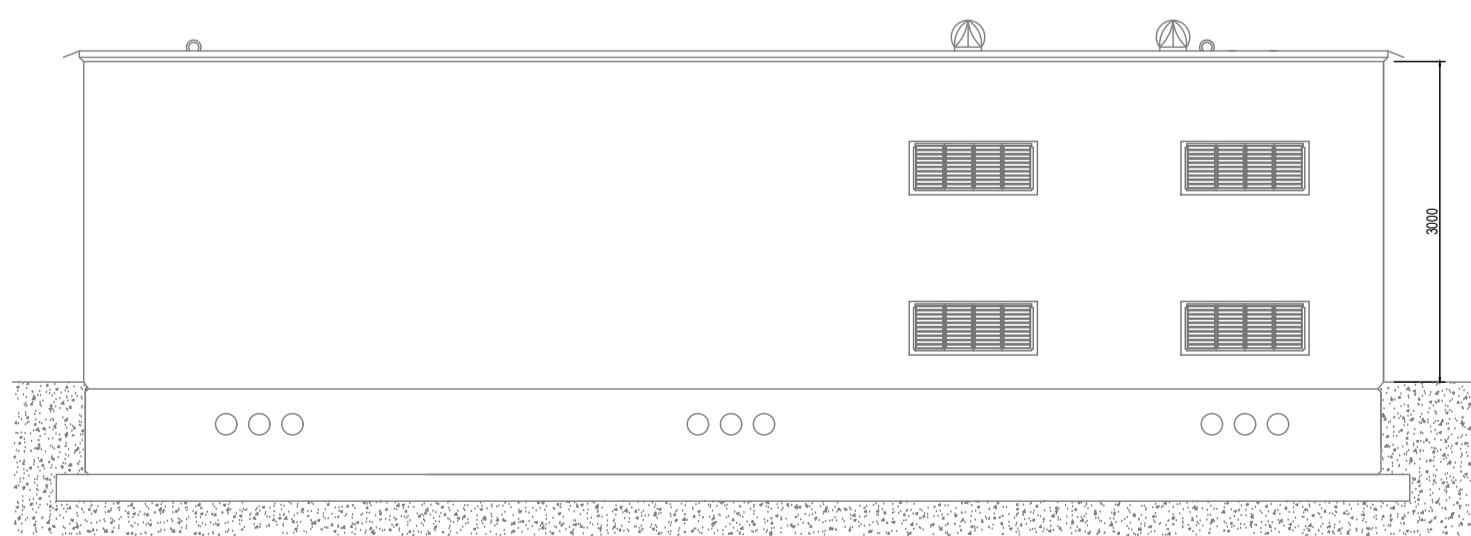
PROSPETTO A POWER STATION TIPO 1



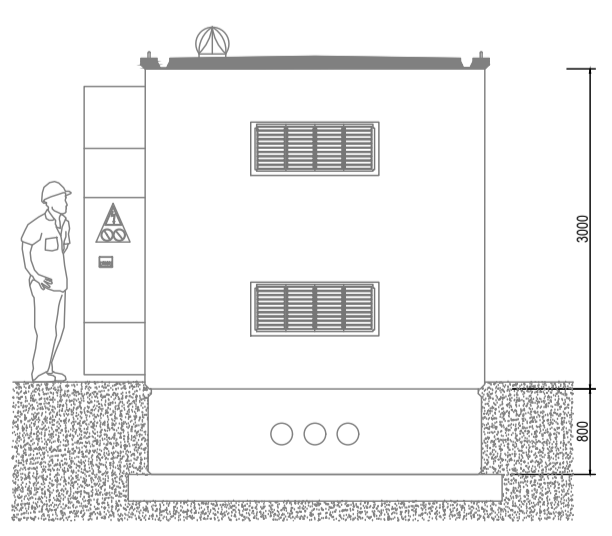
PROSPETTO C POWER STATION TIPO 1



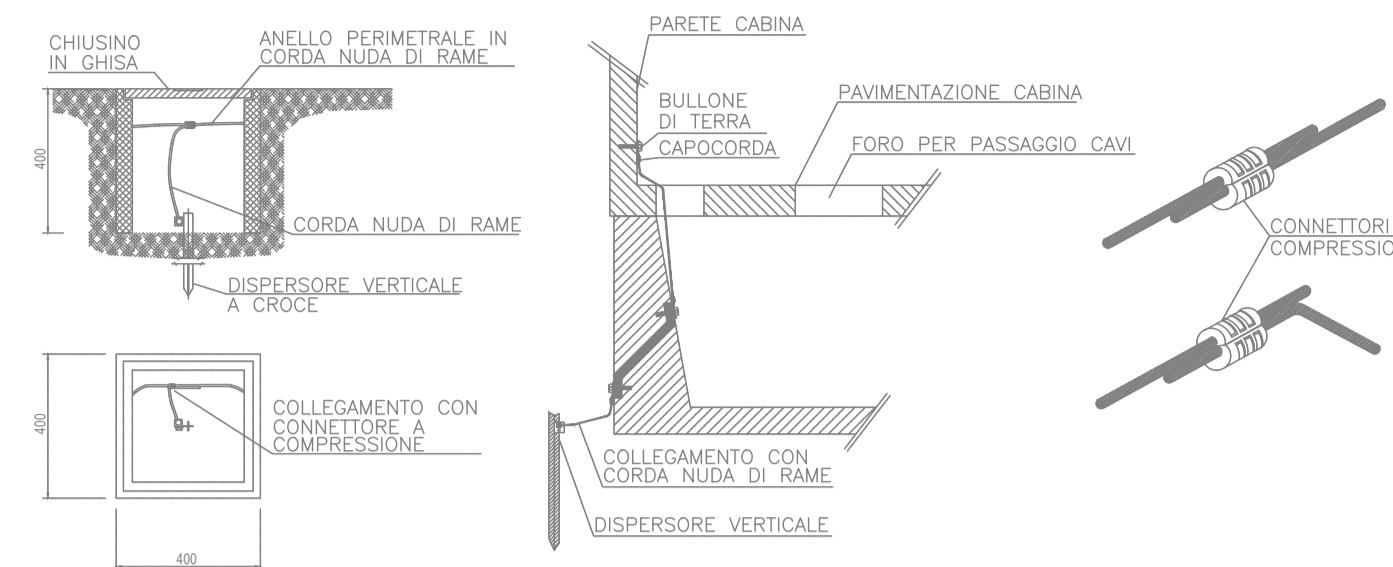
PROSPETTO B POWER STATION TIPO 1



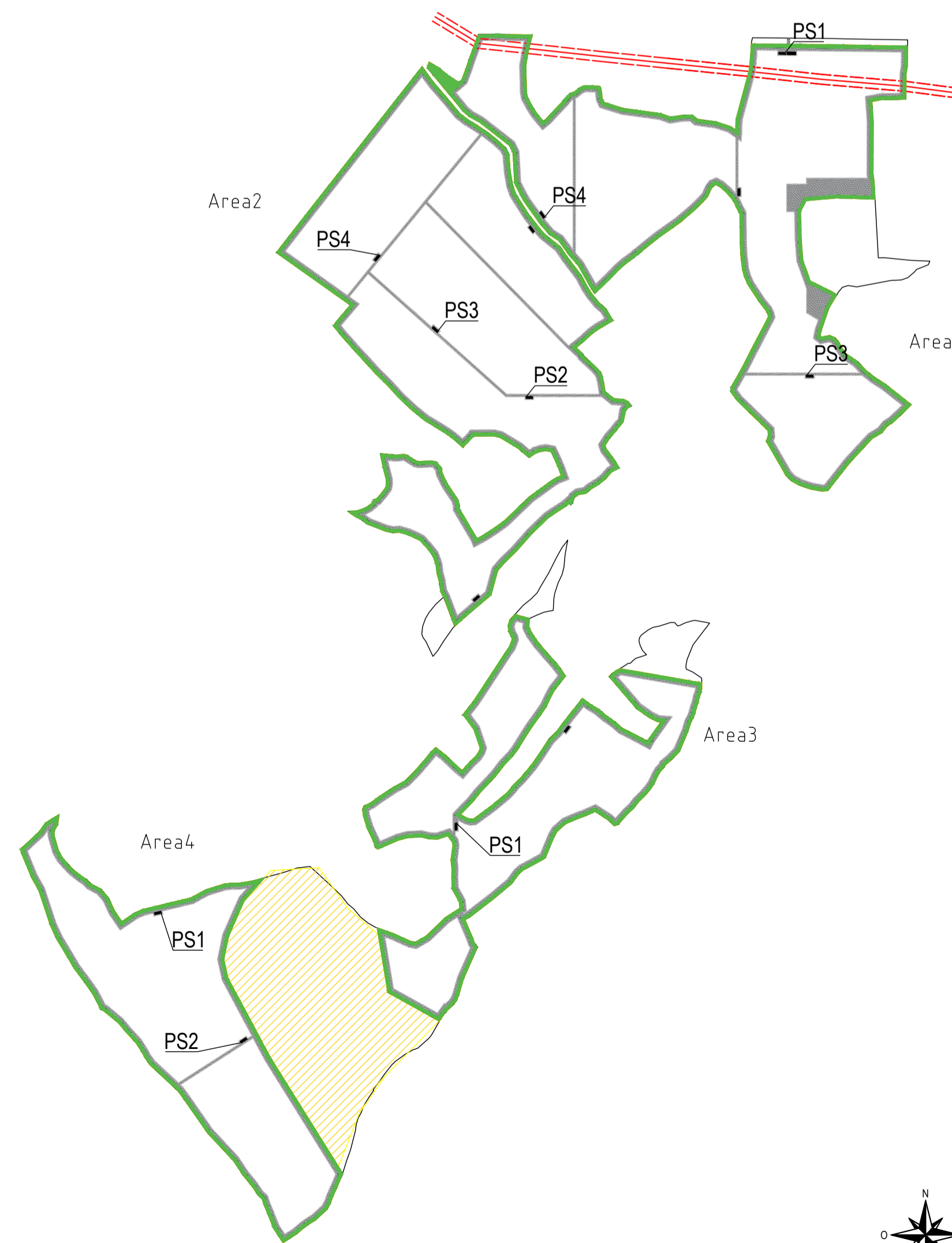
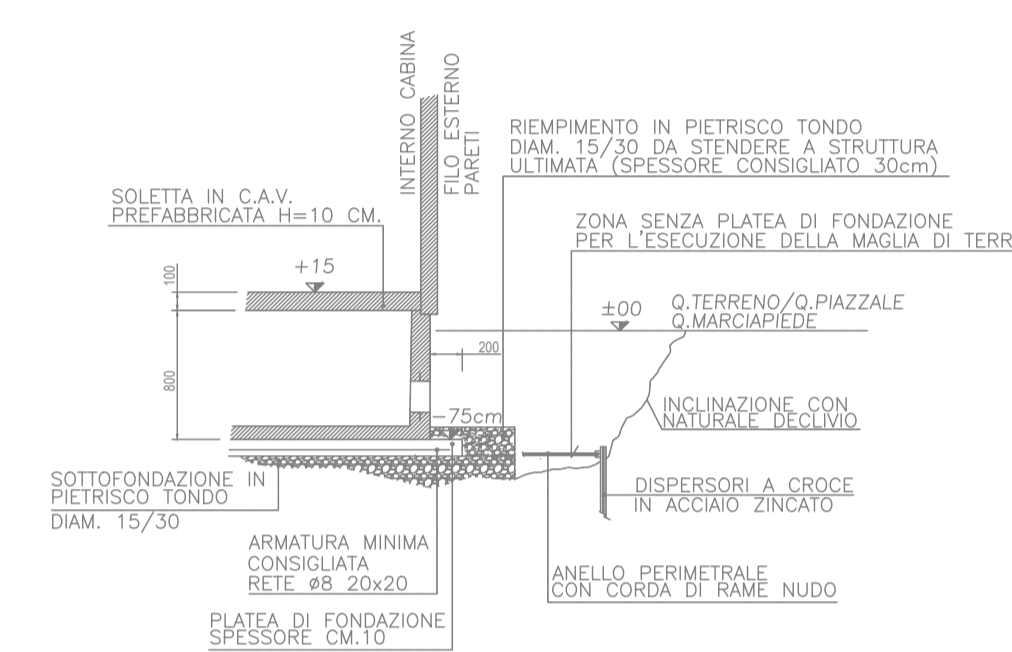
PROSPETTO D POWER STATION TIPO 1



PARTICOLARI DI COLLEGAMENTO ALL'IMPIANTO DI TERRA



PARTICOLARE SEZIONE DI SCAVO VASCA DI FONDAZIONE CABINA ELETTRICA

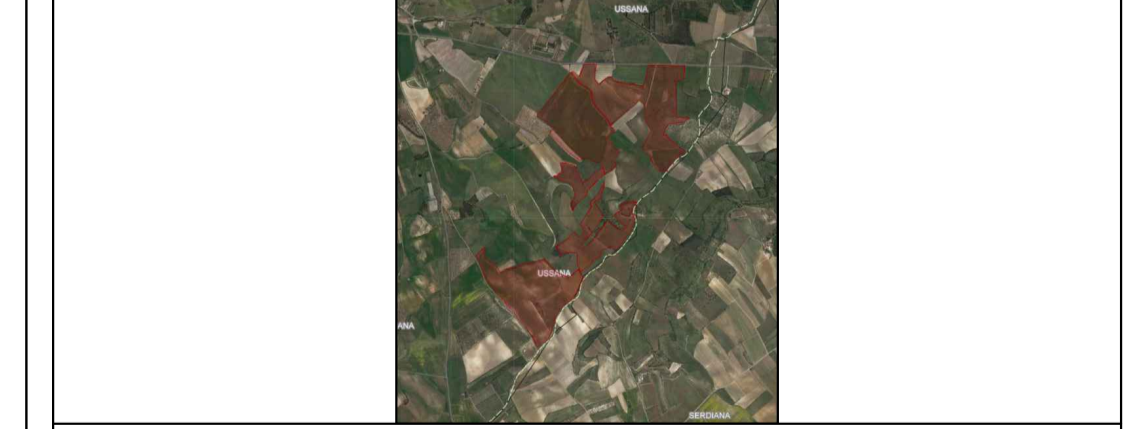


LEGENDA IMPIANTO DI ILLUMINAZIONE	
SIMBOLO	DESCRIZIONE
	Scatole da incasso tipo 503 IP55 completa di placca, tubazioni ed eventuali moduli ciechi
	Interruttore unipolare
	Apparecchio illuminante per illuminazione generale con struttura in policarbonato e ottica satinata. Montaggio a pannello e/o parete. Equipaggiato con lampade a LED 34W (5194lm), 4000K, CRI (Ra) >=80. Alimentatore elettronico. Classe I. Grado di protezione minimo IP66. Dimensioni (1260x120x102)mm.
	Apparecchio illuminante per illuminazione di EMERGENZA, corpo in policarbonato, montaggio a pannello e/o parete - equipaggiato con lampade a LED (450lm). Grado di protezione IP66, classe d'isolamento II - 85°C. Gruppo autonomo di emergenza con batterie Ni-Cd (autonomia 1h - tipo SE).
LEGENDA IMPIANTO FORZA MOTTRICE	
SIMBOLO	DESCRIZIONE
	Pressa Schuko 2P+1 16A
	Pressa CEE monofase 16A con fusibile
	Pluristato di sgancio ad accesso protetto
LEGENDA IMPIANTO DI TERRA E PARAFULMINE	
SIMBOLO	DESCRIZIONE
	Collegamento tra i ferri d'armatura della struttura e dispersore con saldatura alluminotermica o altro metodo secondo CEI 94-12
	Piazzette in acciaio zincato a caldo dim. minime 40x40x40cm senza fondo completo di chiusura in ghisa e con dispersore a croce in acciaio zincato a caldo dim. minime 50x50x5mm lunghezza 2m completo di morsetto per collegamento al dispersore orizzontale
	Collettore di terra XXX CTP = collettore di terra principale Q_XX = collettore del quadro "Q_XX" CT_in = collettore di terra generico "CT_in"
	Collegamento equipotenziale di terra
	Dispersore in corda nuda in rame: - sezione minima: 70mmq; - posa interrata a profondità minima 0.8m dal piano di calpestio
LEGENDA IMPIANTO DI VIDEO SORVEGLIANZA	
SIMBOLO	DESCRIZIONE
	Telecamera
	Sirena esterna
	Centrale anti-intrusione
	Rack
	Rivelatore

NOTE:
 1. La disposizione delle apparecchiature, il layout e la disposizione delle condutture, va interpretata in funzione delle limitazioni e della precisione che la rappresentazione grafica consente. Essa inoltre deve intendersi come indicativa e sarà definitivamente verificata in fase d'opera in base all'effettivo layout.
 2. Per PS2 area 2 deve essere previsto un secondo compartimento "Parthena PS"
 3. Per PS3 area 1 e PS4 area 2 e PS2 area 4 non sono previsti compartimenti "Parthena PS"
 4. Per tutte le Power Station è previsto un doppio trasformatore da 2 MW, tranne PS2 area 4 che presenta 1x2,5 MW e 1x2 MW

COORDINAMENTO Innova Service S.r.l. Via Santa Margherita, 4 09124 - Cagliari (CA) P.IVA 0337940216 PEC: innovaservice@pec.it	COMMITTENTE Apollo Solar 3 S.r.l. Via della Stazione, 7 39100 - Bolzano (BZ) P.IVA 03187660216 PEC: apollosolar3@pecimprese.it
---	---

REALIZZAZIONE DI UN IMPIANTO AGRIVOLTAICO AVANZATO "USSANA 3"
 Ussana (SU), Sardegna, Italia



PROGETTO DEFINITIVO

ELABORATO: IMPIANTO AGRIVOLTAICO
 Layout impianto - Planimetrie e sezioni cabine di campo - Pianta, prospetti e layout

REF: 24050

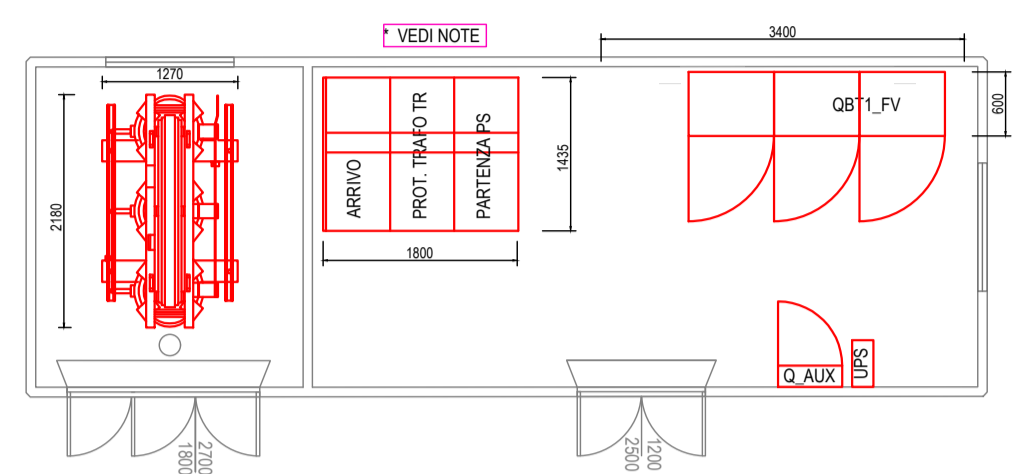
CODICE ELABORATO: TAV_EL_PLAN_1

REV.	DATA	DESCRIZIONE	REDATTO	VERIFICATO	APPROVATO	NOME FILE: TAV_EL_PLAN_1.dwg
01	22/03/24	Prima emissione	Seingim Global Service S.r.l.	Innova Service S.r.l.	Apollo Solar 3 S.r.l.	
02	26/03/24	Seconda emissione	Seingim Global Service S.r.l.	Innova Service S.r.l.	Apollo Solar 3 S.r.l.	
03	07/05/24	Terza emissione	Seingim Global Service S.r.l.	Innova Service S.r.l.	Apollo Solar 3 S.r.l.	
04	10/05/24	Quarta emissione	Seingim Global Service S.r.l.	Innova Service S.r.l.	Apollo Solar 3 S.r.l.	

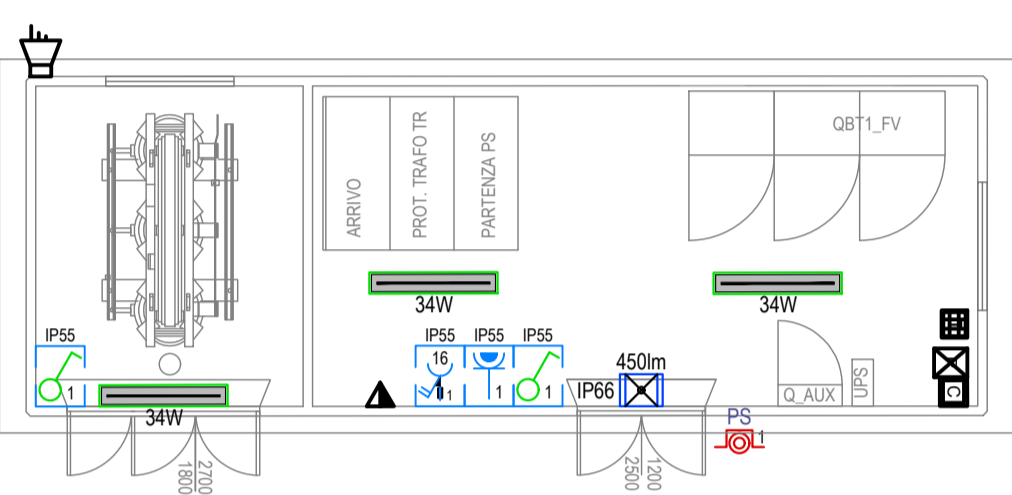
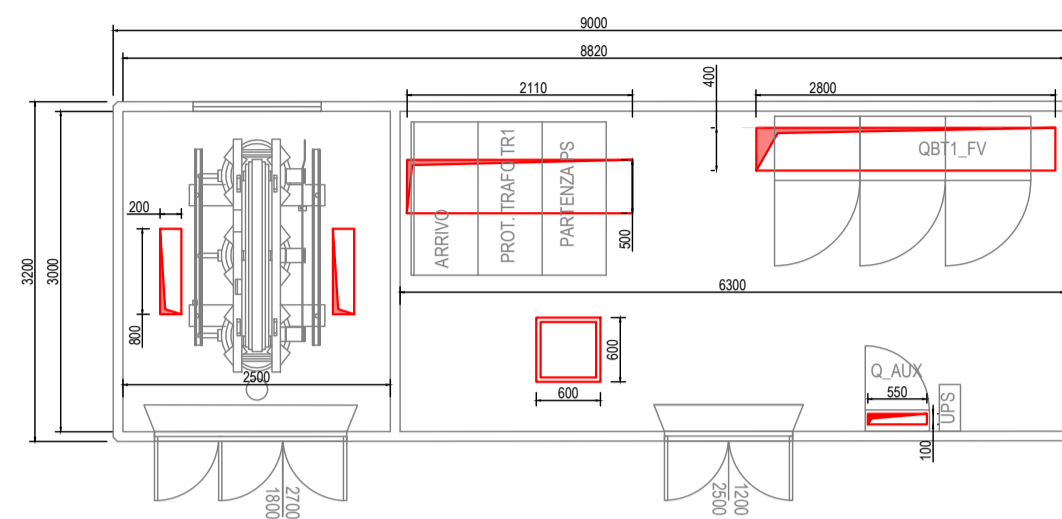
SCALA: 1:50

seingim SEINGIM GLOBAL SERVICE S.r.l.
 Sede Legale: Viale degli Oref. 17
 30022 Ceggia (VE)
 Telefono: 0421023007
 e-mail: info@seingim.it
 Web: www.seingim.it

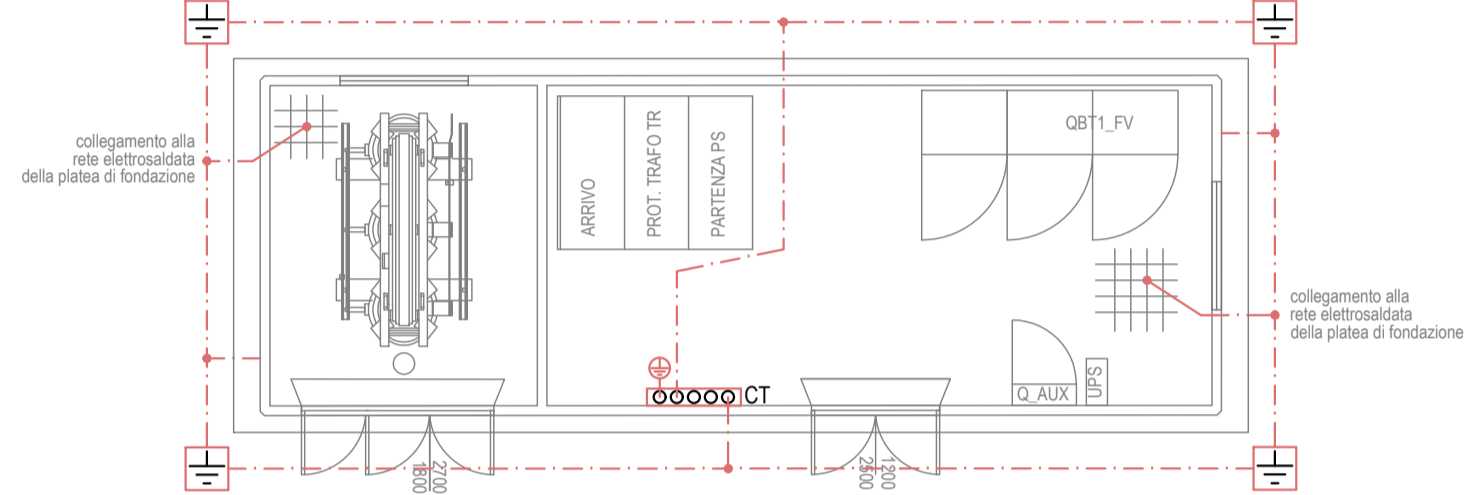
DISPOSIZIONE APPARECCHIATURE
POWER STATION TIPO 2



DIMENSIONI POWER STATION TIPO 2
E FORI PASSAGGIO CAVI A PAVIMENTO

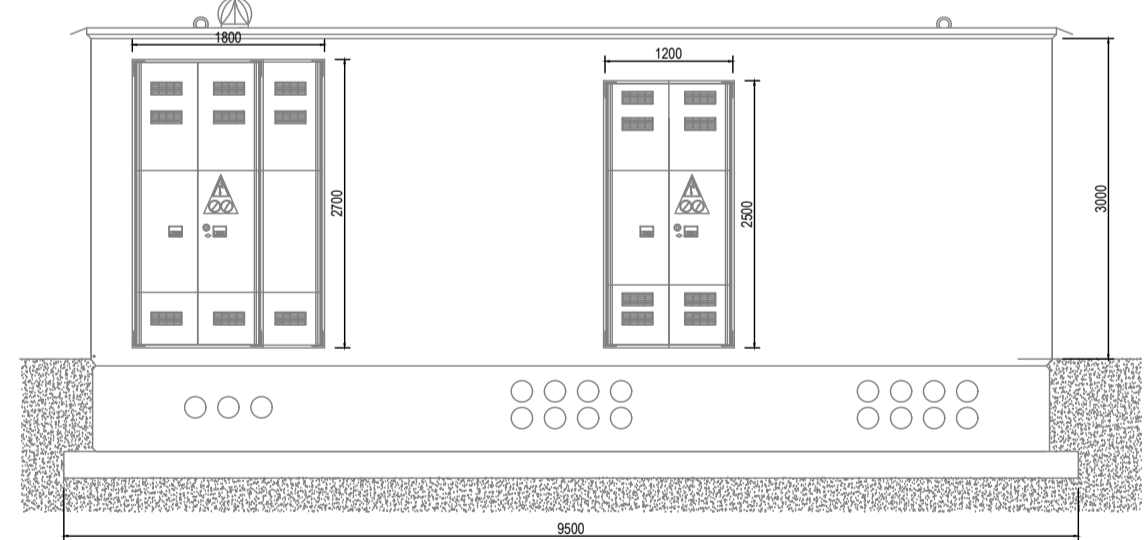


DISPOSIZIONE APPARECCHIATURE
IMPIANTO ILLUMINAZIONE E F.M.
POWER STATION TIPO 2

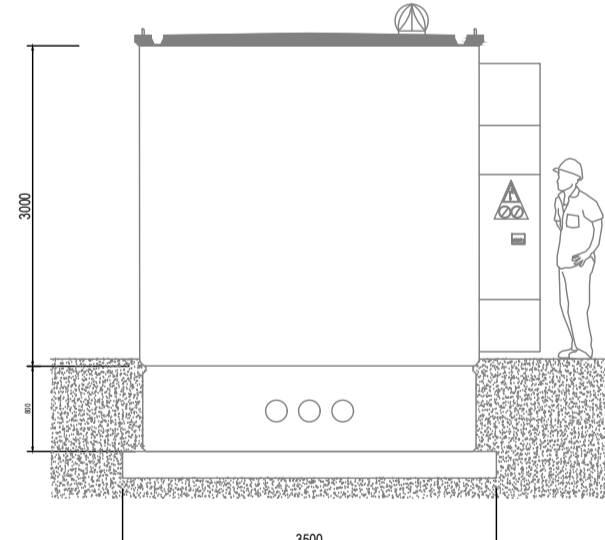


IMPIANTO DI TERRA
POWER STATION TIPO 2

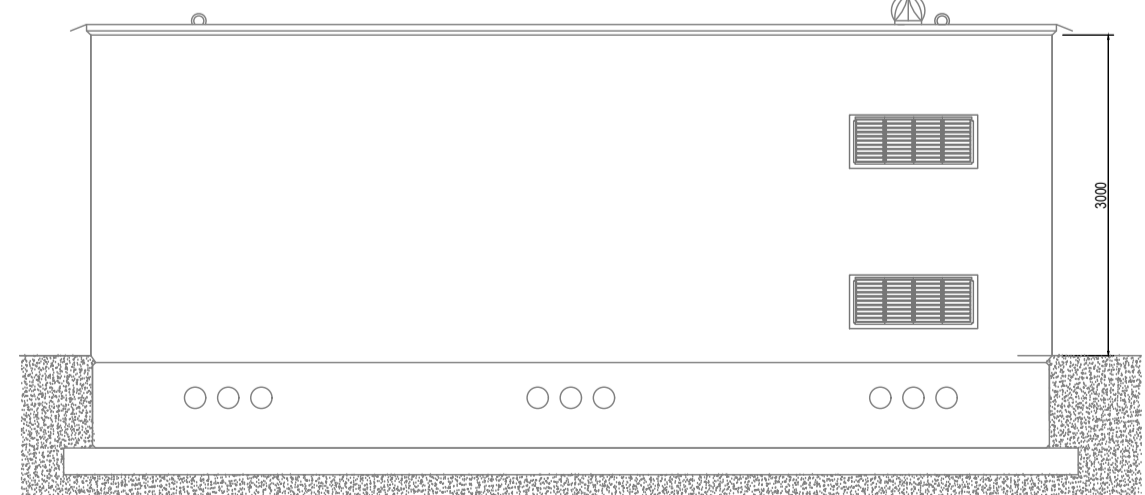
PROSPETTO A
POWER STATION TIPO 2



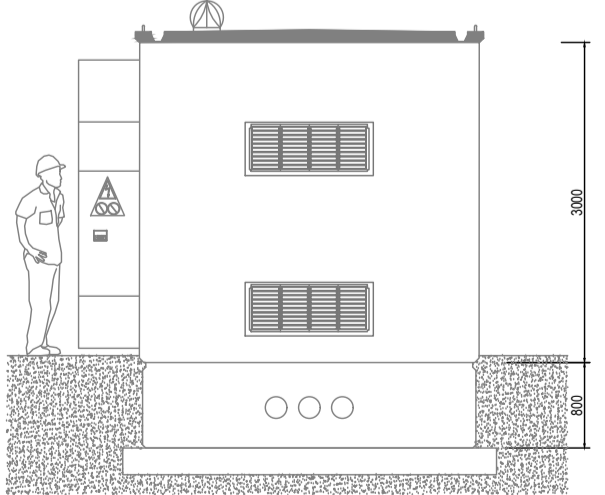
PROSPETTO C
POWER STATION TIPO 2



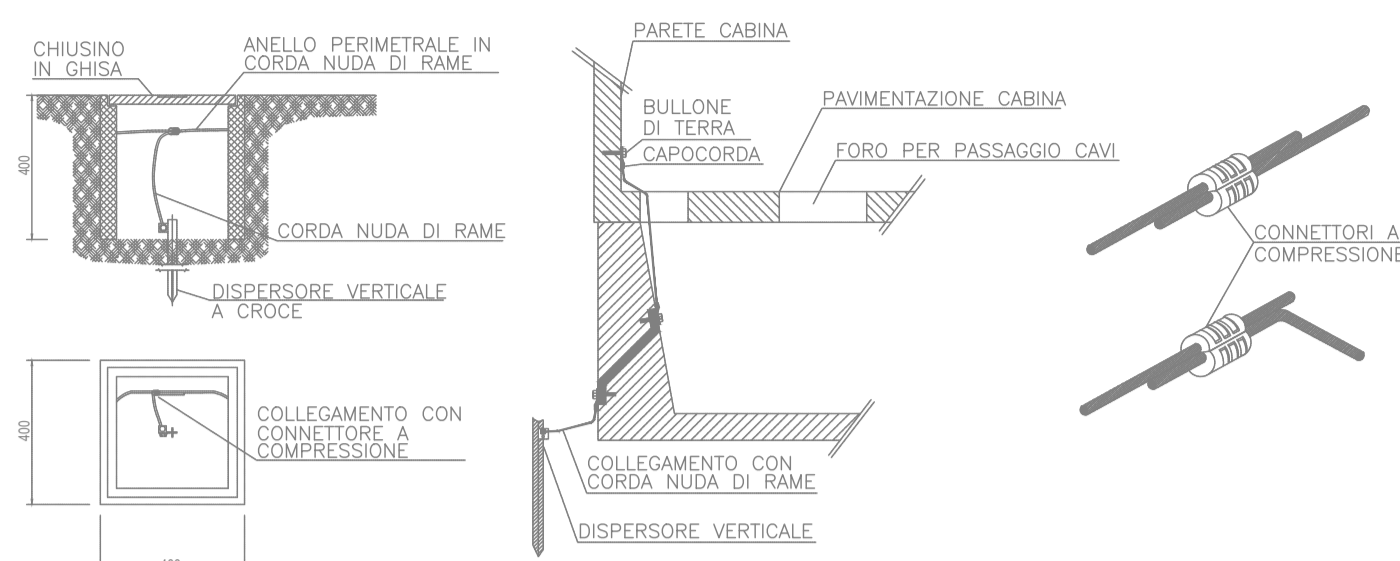
PROSPETTO B
POWER STATION TIPO 2



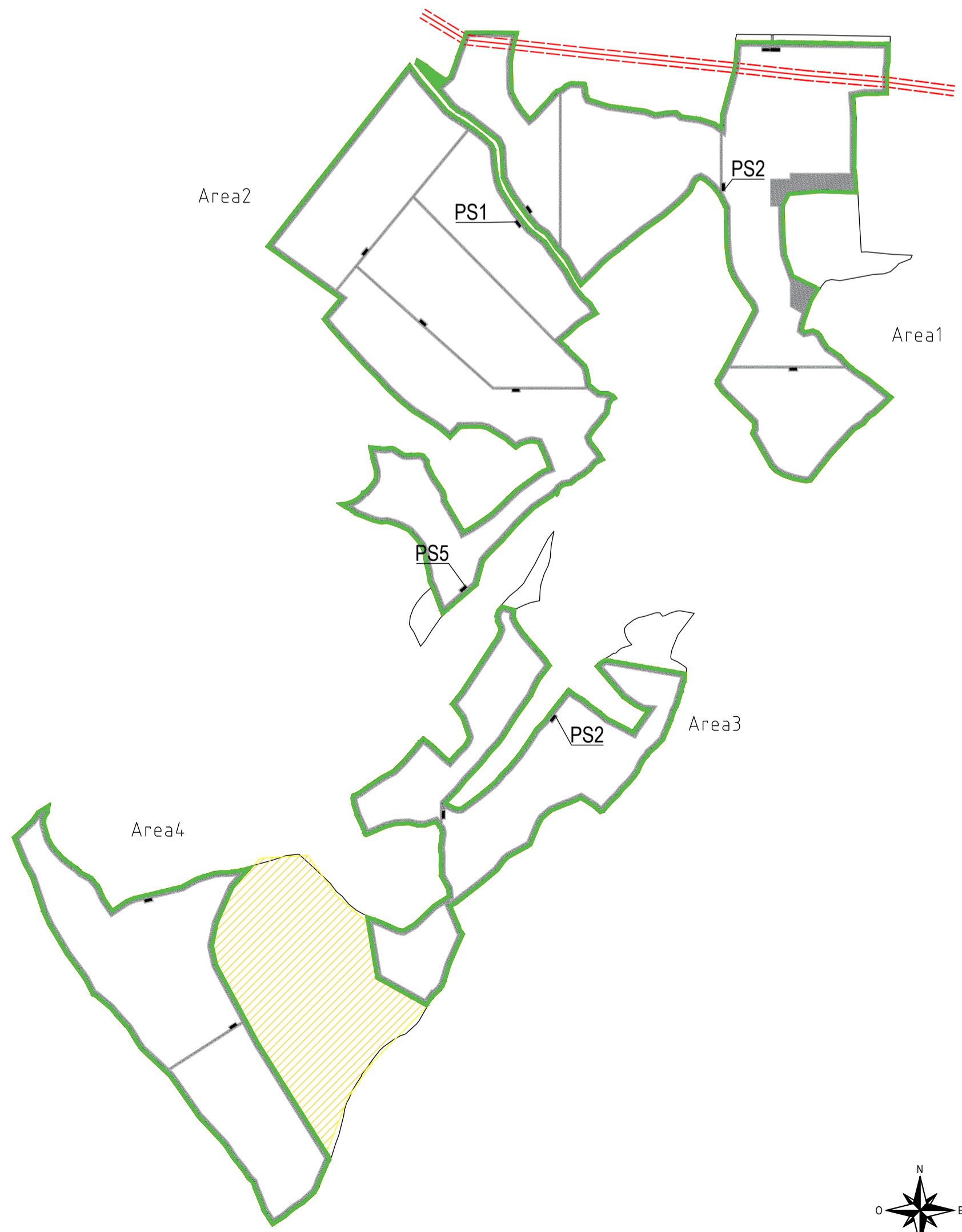
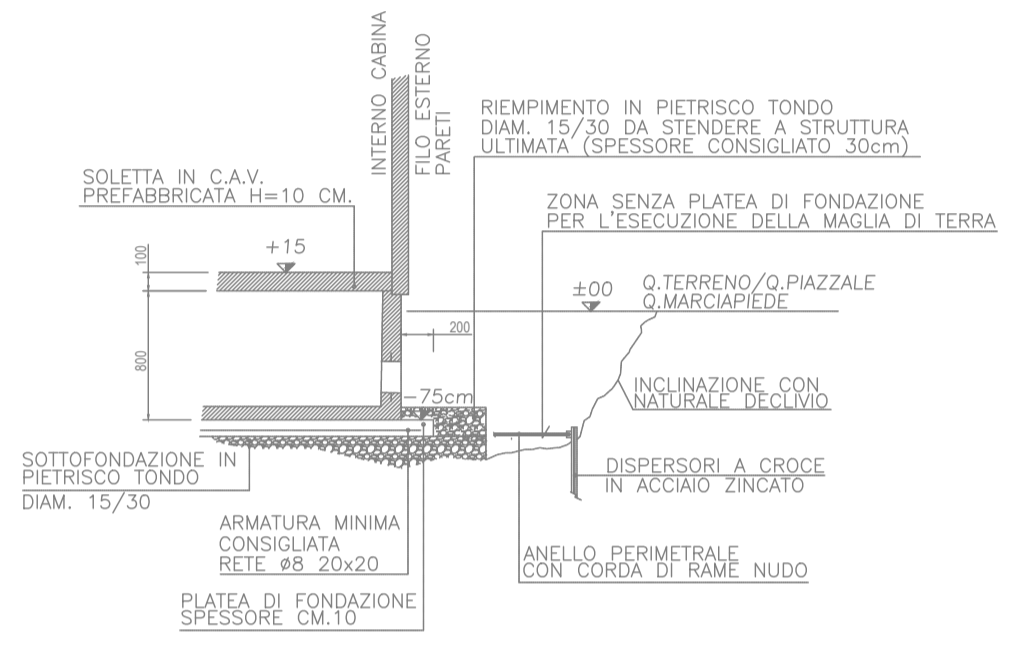
PROSPETTO D
POWER STATION TIPO 2



PARTICOLARI DI COLLEGAMENTO
ALL'IMPIANTO DI TERRA



PARTICOLARE SEZIONE DI SCAVO
VASCA DI FONDAZIONE CABINA ELETTRICA



LEGENDA IMPIANTO DI ILLUMINAZIONE	
SIMBOLO	DESCRIZIONE
	Scatole da incasso tipo 503 IP55 completa di placca, tubazioni ed eventuali moduli ciechi
	Interruttore unipolare
	Apparecchio illuminante per illuminazione generale con struttura in policarbonato e ottica satinata. Montaggio a pannello e/o parete. Equipaggiato con lampade a LED 34W (5194lm), 4000K, CRI (Ra) >=80. Alimentatore elettronico. Classe I. Grado di protezione minimo IP66. Dimensioni (1260x120x102)mm.
	Apparecchio illuminante per illuminazione di EMERGENZA, corpo in policarbonato, montaggio a pannello e/o parete - equipaggiato con lampade a LED (450lm). Grado di protezione IP66, classe d'isolamento II - 85°C. Gruppo autonomo di emergenza con batterie Ni-Cd (autonomia 1h - tipo SE).

LEGENDA IMPIANTO FORZA MOTTRICE	
SIMBOLO	DESCRIZIONE
	Presse Schuko 2P+1 16A
	Presse CEE monofase 16A con fusibile
	Pulsante di sgancio ad accesso protetto

LEGENDA IMPIANTO DI TERRA E PARAFULMINE	
SIMBOLO	DESCRIZIONE
	Collegamento tra i ferri d'armatura della struttura e dispersore con saldatura alluminotermica o altro metodo secondo CEI 94-12
	Piazzole in acciaio zincato a caldo dim. minime 40x40x40cm senza fondo completo di chiusura in ghisa e con dispersore a croce in acciaio zincato a caldo dim. minime 50x50x3mm lunghezza 2m completo di morsetto per collegamento al dispersore orizzontale
	Collettore di terra XXX CTP = collettore di terra principale Q_XX = collettore del quadro "Q_XX" CT_in = collettore di terra generico "CT_in"
	Collegamento equipotenziale di terra
	Dispersore in corda nuda in rame: - sezione minima: 70mm ² - posa interrata a profondità minima 0.8m dal piano di calpestio

LEGENDA IMPIANTO DI VIDEO SORVEGLIANZA	
SIMBOLO	DESCRIZIONE
	Telecamera
	Sirena esterna
	Centrale anti-intrusione
	Rack
	Rivelatore

NOTE:
 1. La disposizione delle apparecchiature, il layout e la disposizione delle condutture, va interpretata in funzione delle limitazioni e della precisione che la rappresentazione grafica consente. Essa inoltre deve intendersi come indicativa e sarà definitivamente verificata in fase d'opera in base all'effettivo layout.
 2. Per PS2 area 1 deve essere previsto un secondo scomparto "Partenza PS"
 3. Per PS2 area 2 e PS2 area 3 non sono previsti scomparti "Partenza PS"
 4. Le power station PS1 area 1 e PS1 area 2 presentano un trasformatore di taglia 2 MW
 5. Le power station PS1 area 2 e PS2 area 3 presentano un trasformatore di taglia 3.150 MW

COORDINAMENTO Innova Service S.r.l. Via Salaria Margherita, 4 00124 - Cagliari (CA) P.IVA 03379940921 PEC: innovaservice@pec.it	COMMITTENTE Apollo Solar 3 S.r.l. Via della Stazione, 7 39100 - Bolzano (BZ) P.IVA 03187660216 PEC: apollosolar3@pecimprese.it
--	---

REALIZZAZIONE DI UN IMPIANTO AGRIVOLTAICO AVANZATO
"USSANA 3"
Ussana (SU), Sardegna, Italia



PROGETTO DEFINITIVO					
ELABORATO	IMPIANTO AGRIVOLTAICO				REF: 24050
Layout impianto - Planimetrie e sezioni cabine di campo - Planta, prospetti e layout					CODICE ELABORATO TAV_EL_PLAN_1
REV	DATA	DESCRIZIONE	REDATTO	VERIFICATO	APPROVATO
00	22/03/24	Prima emissione	Seingim Global Service S.r.l.	Innova Service S.r.l.	Apollo Solar 3 S.r.l.
01	26/03/24	Seconda emissione	Seingim Global Service S.r.l.	Innova Service S.r.l.	Apollo Solar 3 S.r.l.
02	04/04/24	Terza emissione	Seingim Global Service S.r.l.	Innova Service S.r.l.	Apollo Solar 3 S.r.l.
03	06/04	Quarta emissione	Seingim Global Service S.r.l.	Innova Service S.r.l.	Apollo Solar 3 S.r.l.

SCALE: 1:50

SEINGIM GLOBAL SERVICE S.r.l.
 Sede Legale: Viale degli Oref. 07
 30022 Ceggia (VE)
 Telefono: 0421023007
 e-mail: info@seingim.it
 Web: www.seingim.it