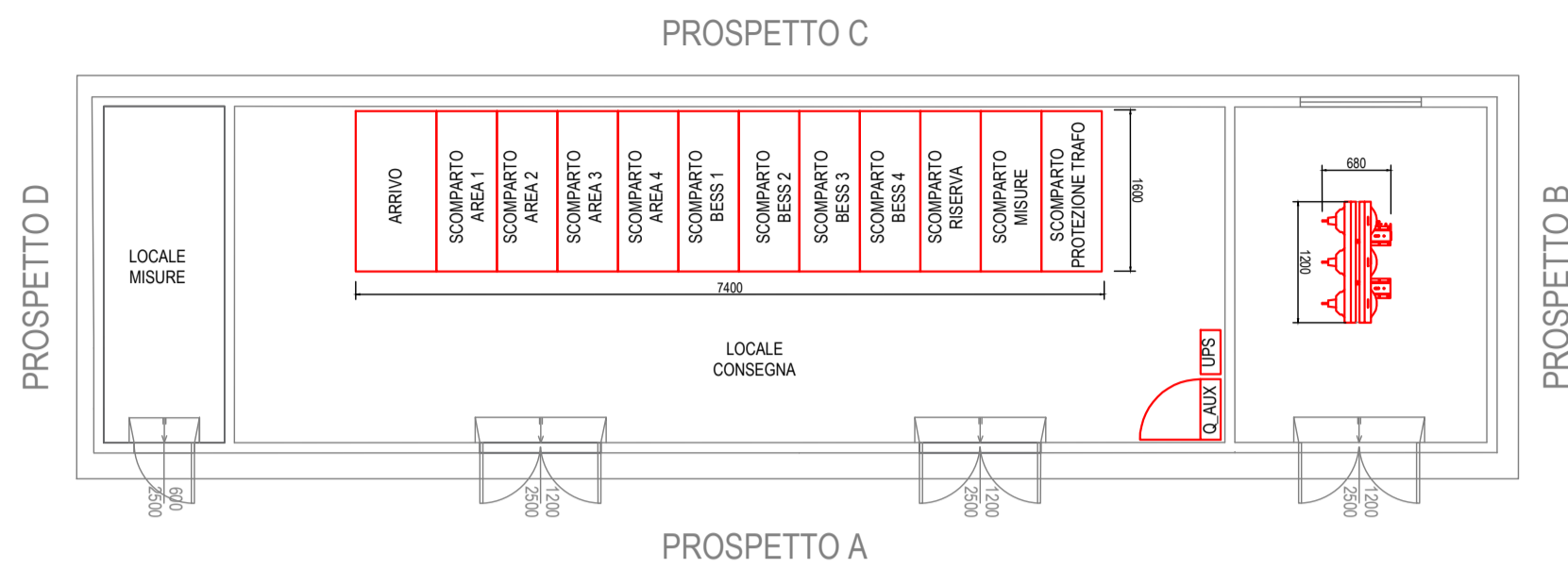
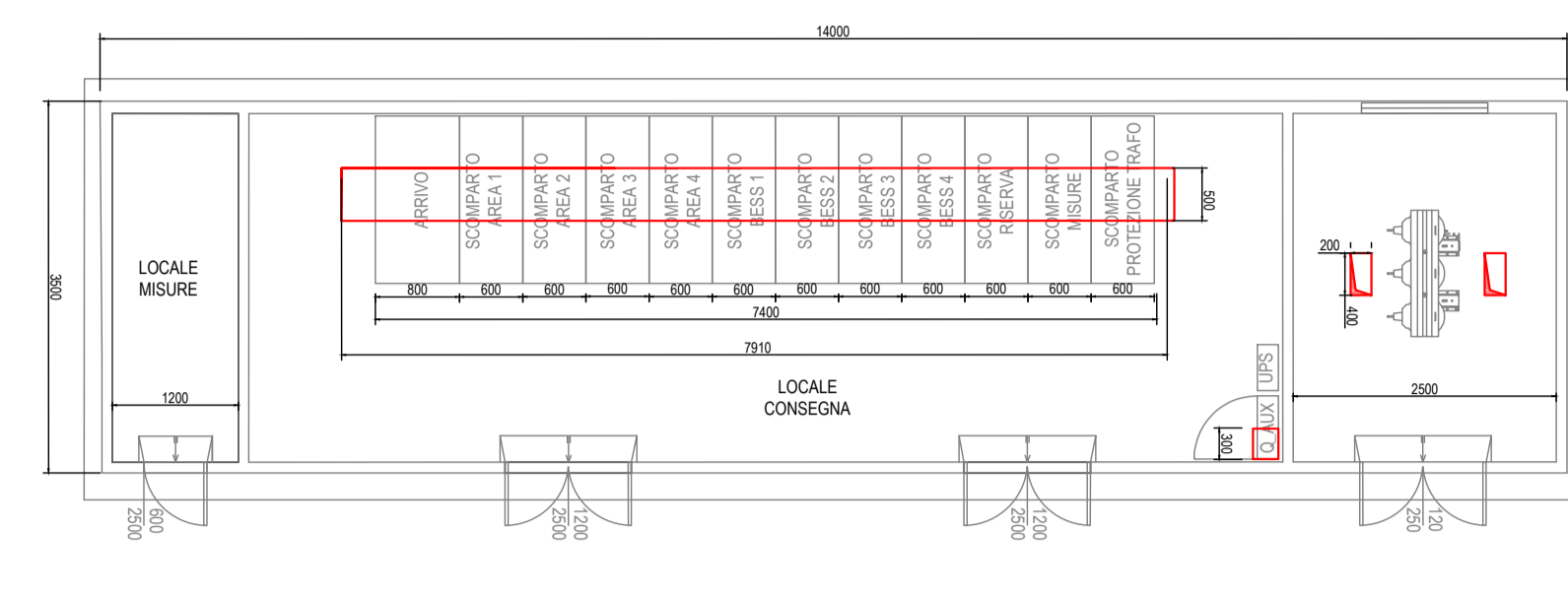


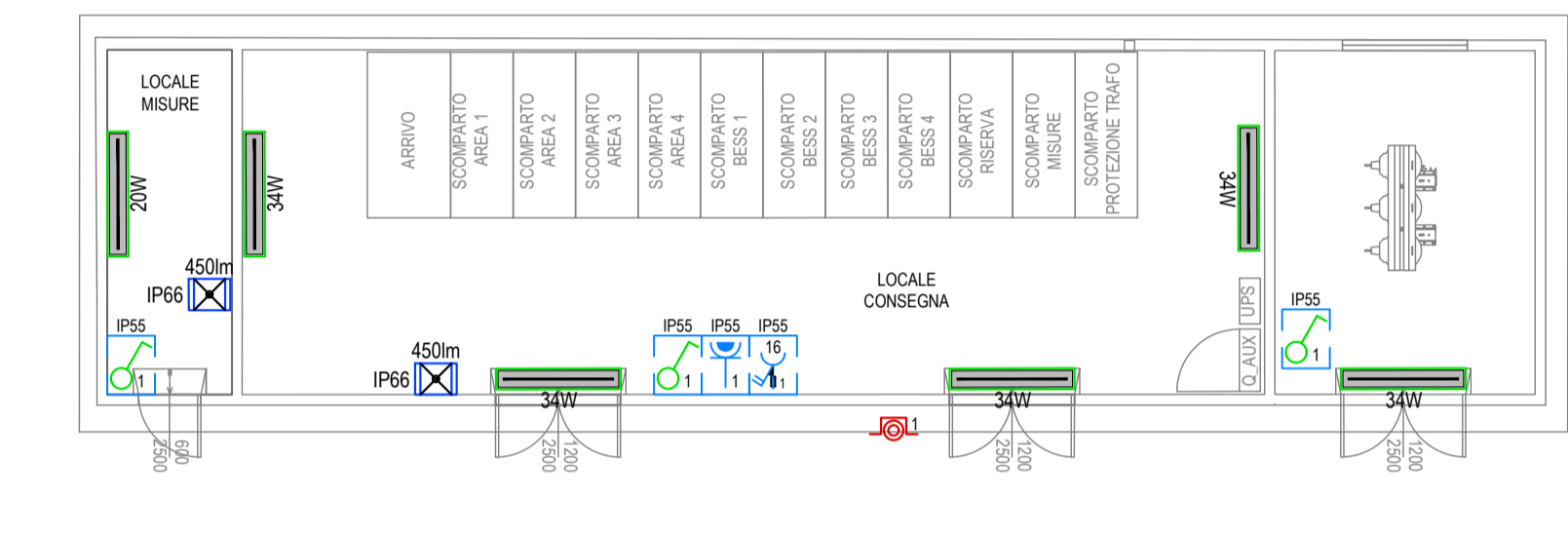
DISPOSIZIONE APPARECCHIATURE CABINA DI CONSEGNA



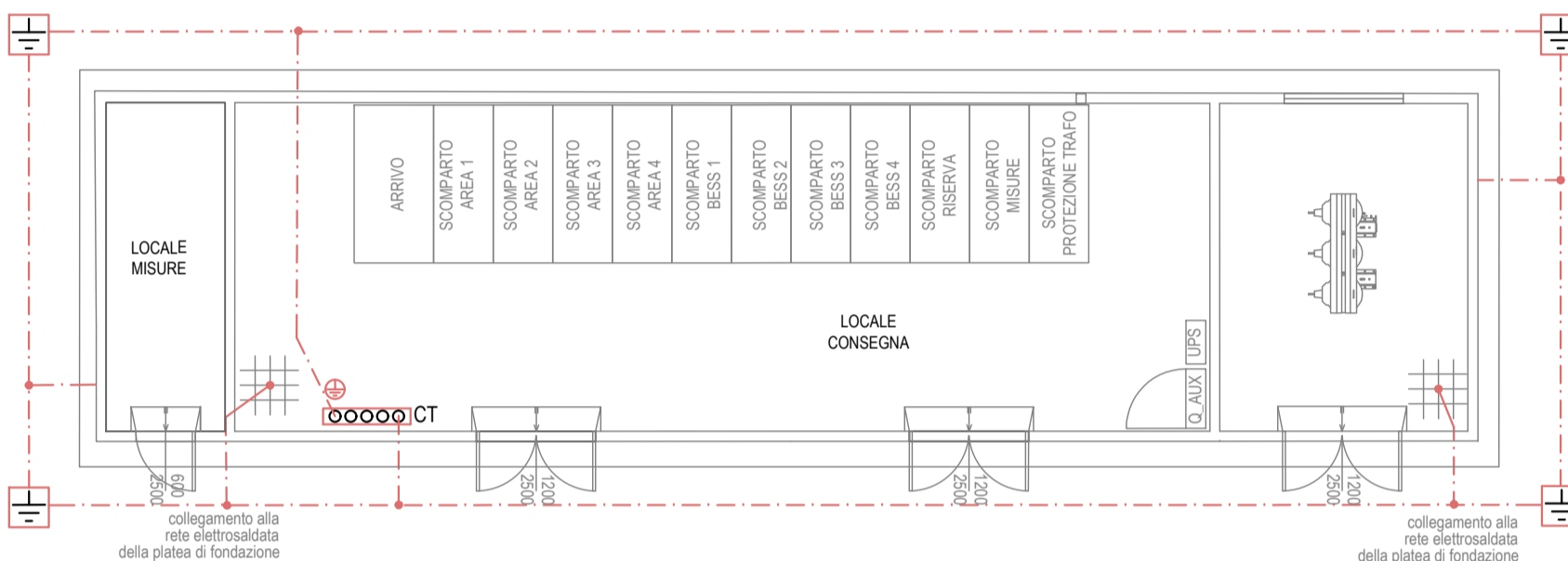
DIMENSIONI CABINA DI CONSEGNA E FORI PASSAGGIO CAVI A PAVIMENTO



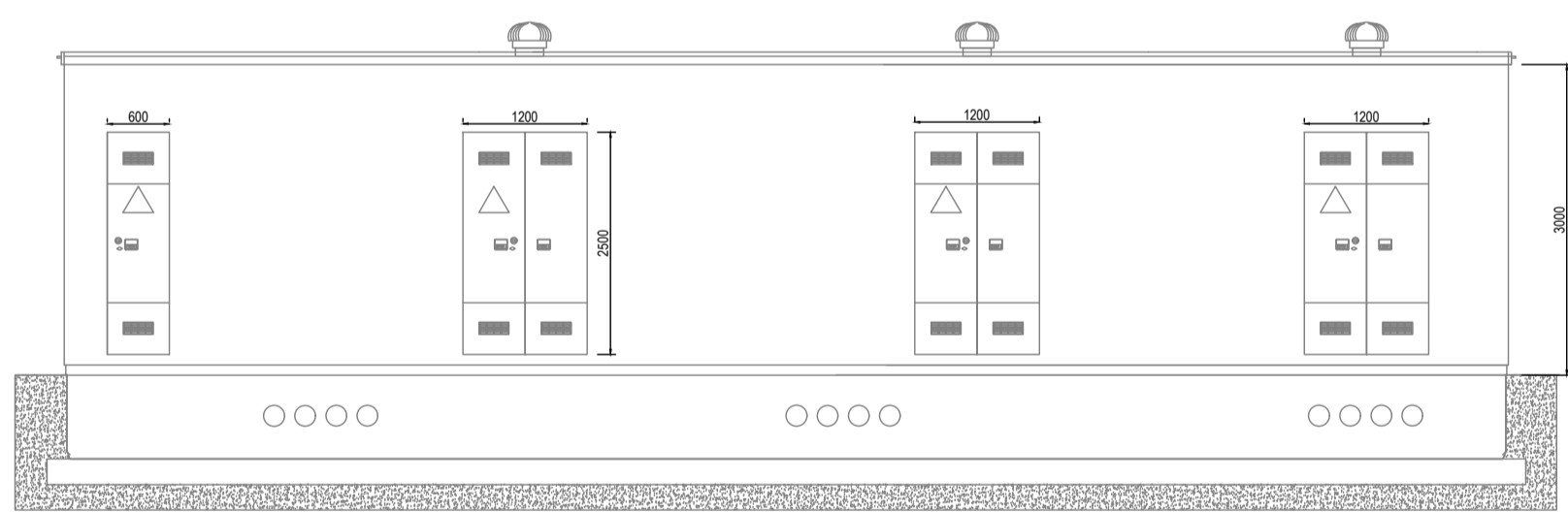
DISPOSIZIONE APPARECCHIATURE IMPIANTO ILLUMINAZIONE E F.M. CABINA DI CONSEGNA



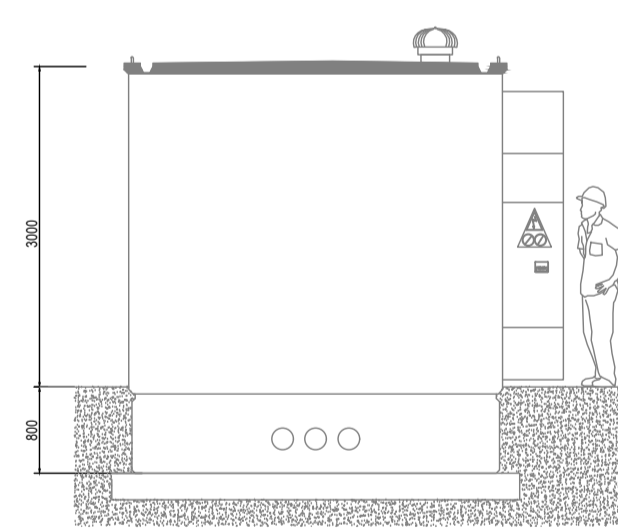
IMPIANTO DI TERRA CABINA DI CONSEGNA



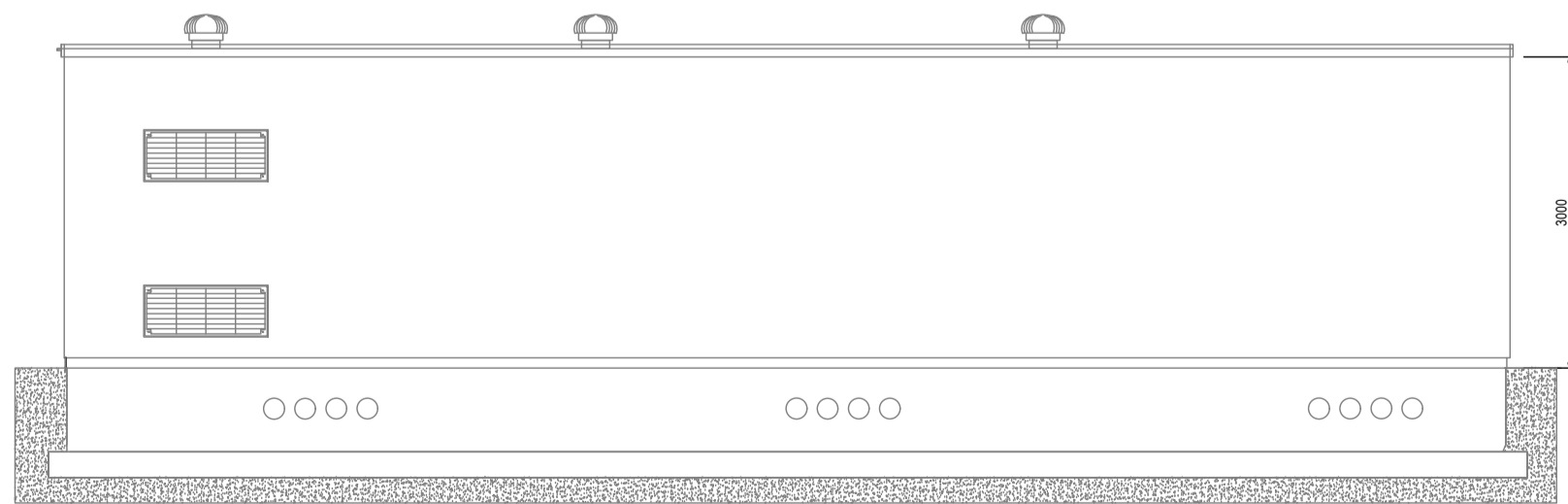
PROSPETTO A CABINA DI CONSEGNA



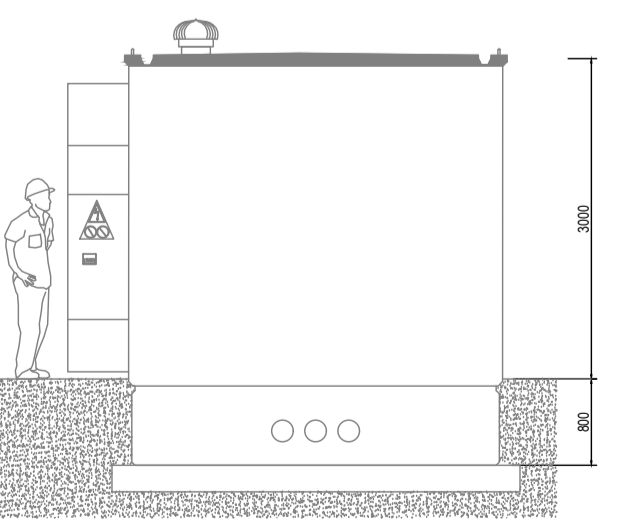
PROSPETTO D CABINA DI CONSEGNA



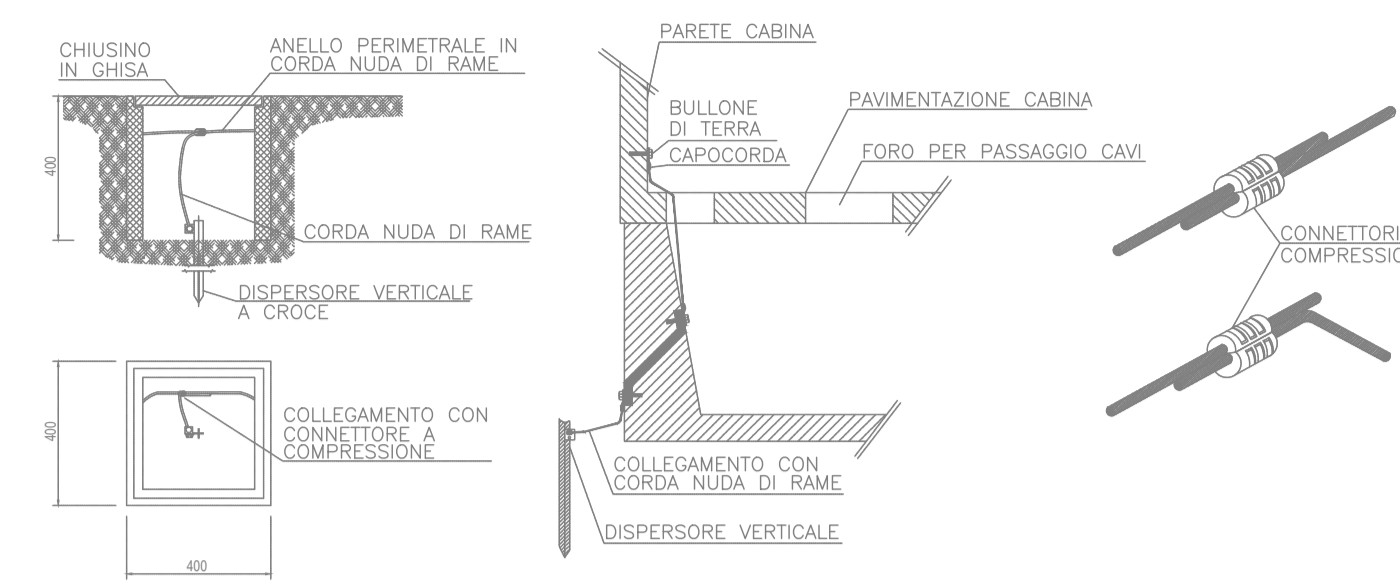
PROSPETTO C CABINA DI CONSEGNA



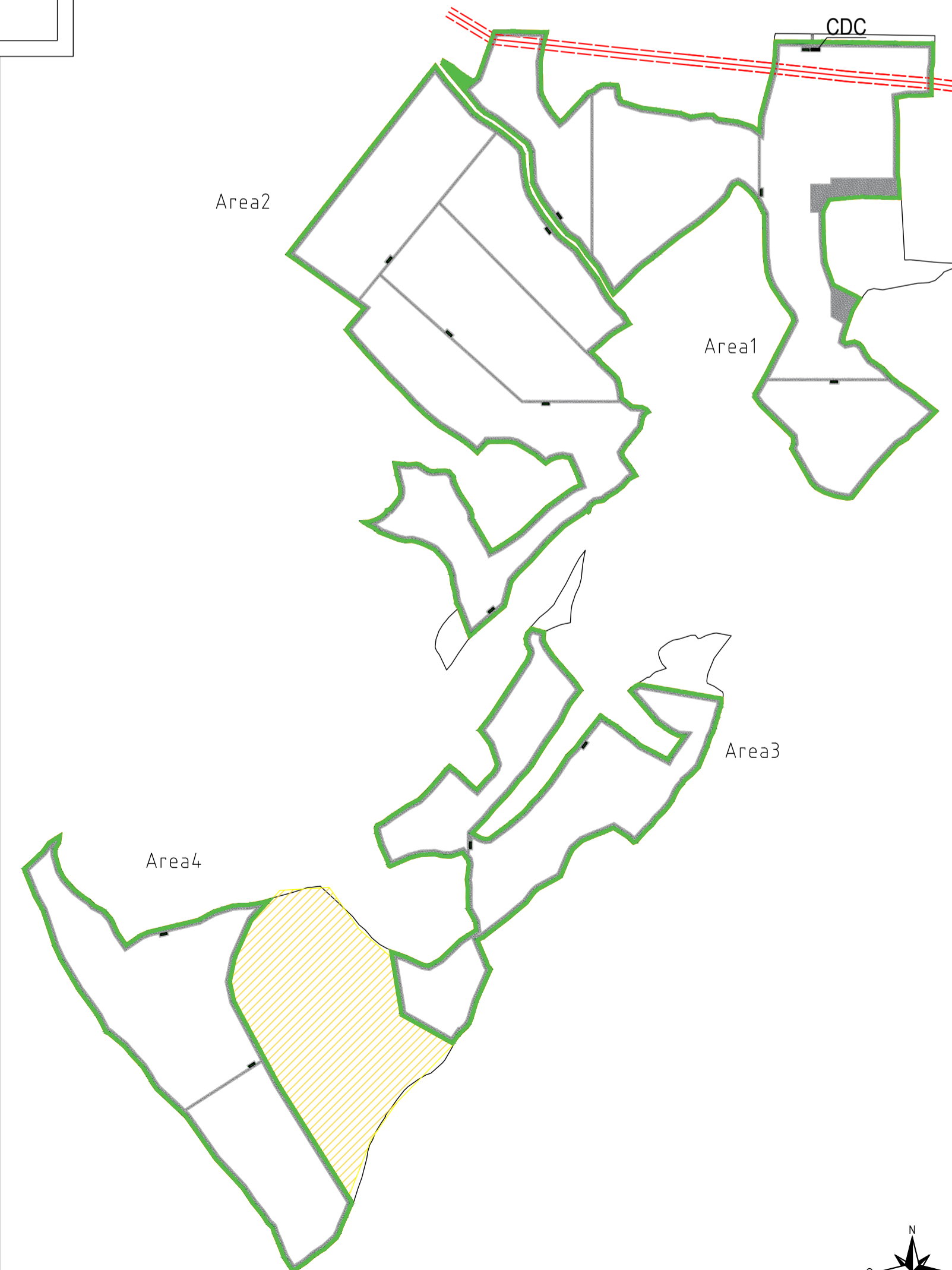
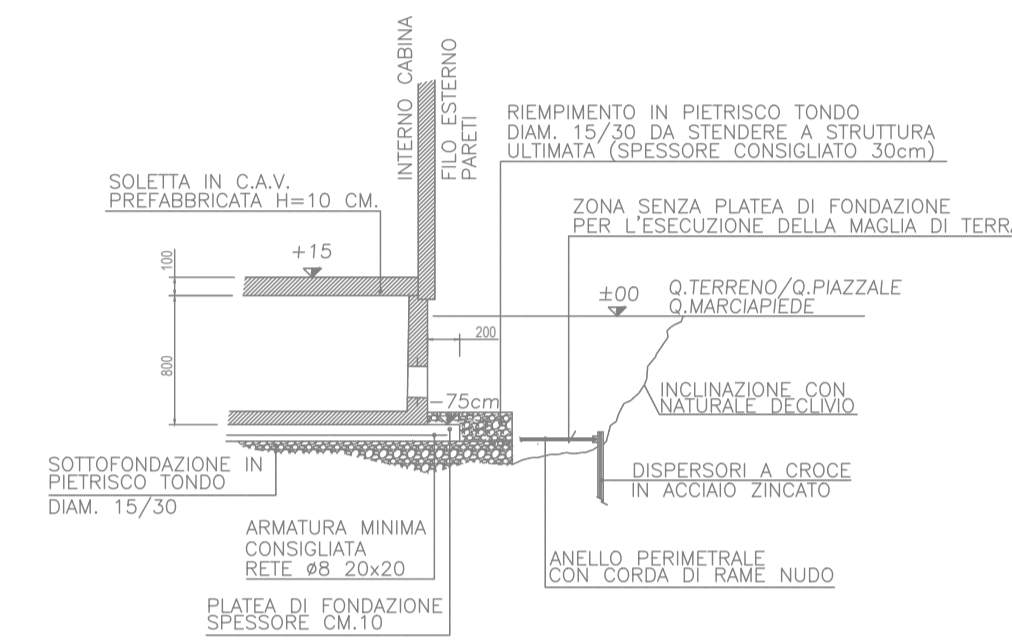
PROSPETTO B CABINA DI CONSEGNA



PARTICOLARI DI COLLEGAMENTO ALL'IMPIANTO DI TERRA



PARTICOLARE SEZIONE DI SCAVO VASCA DI FONDAZIONE CABINA ELETTRICA



LEGENDA	
LEGENDA IMPIANTO DI ILLUMINAZIONE	
SIMBOLO	DESCRIZIONE
	Scatola a vista tipo 503 IP55 completa di tubazoni ed eventuali moduli ciechi
	Interruttore unipolare
	Apparecchio illuminante per illuminazione generale con struttura in policarbonato e ottica satinata. Montaggio a pannello e/o parete. Equipaggiato con lampade a LED 20W (2072lm) e 34W (3194lm). 4000K, CRI (Ra) >=80. Alimentazione elettronica. Classe I. Grado di protezione minimo IP66. Dimensione (150x150x100)mm.
	Apparecchio illuminante per ILLUMINAZIONE DI EMERGENZA, corpo in policarbonato, montaggio a pannello e/o parete - equipaggiato con lampade a LED (450lm). Grado di protezione IP66, classe d'isolamento II - 850°C. Gruppo autonomo di emergenza con batteria Ni-Cd (autonomia 1h - tipo SE).
LEGENDA IMPIANTO FORZA MOTRICE	
SIMBOLO	DESCRIZIONE
	Pressa Schuko 2P-T 16A
	Pressa CEE monofase 16A con fusibile
	Palanetto di sgancio ad accesso protetto
LEGENDA IMPIANTO DI TERRA E PARAFULMINE	
SIMBOLO	DESCRIZIONE
	Collegamento tra i fermi d'armatura della struttura e dispensore con saldatura alluminotermica o altro metodo secondo CEI 64-12
	Piazzetta in acciaio zincato a caldo dim. minime 40x40x40cm senza fondo completo di chiusura in ghisa e con dispensore a croce in acciaio zincato a caldo dim. minime 50x50x3mm lunghezza 2m completo di morsetto per collegamento al dispensore orizzontale
	Collettore di terra XXX CTP = collettore di terra principale Q_XX = collettore del quadro "Q_XX" CT_in = collettore di terra generico "CT_in"
	Collegamento equipotenziale di terra
	Dispensore in corda nuda in rame: - posa interrata a profondità minima 0.8m dal piano di calpestio

NOTE:  
- La disposizione delle apparecchiature, il layout e la disposizione delle condutture, va interpretata in funzione delle limitazioni e della precisione che la rappresentazione grafica consente. Essa, inoltre, deve intendersi come indicativa e sarà definitivamente verificata in fase d'opera in base all'effettivo layout.  
- Quote in mm

COORDINAMENTO Innova Service S.r.l. Via Santa Margherita, 4 09124 - Cagliari (CA) P.IVA 03379840921 PEC: innovaservice@gpec.it	COMMITTENTE Apollo Solar 3 S.r.l. Viale della Stazione, 7 39100 - Bolzano (BZ) P.IVA 03187600216 PEC: apollosolar3@pecimpresa.it
---	---

REALIZZAZIONE DI UN IMPIANTO AGRIVOLTAICO AVANZATO "USSANA 3"  
Ussana (SU), Sardegna, Italia



PROGETTO DEFINITIVO				
ELABORATO				RFI: 2450
IMPIANTO AGRIVOLTAICO				CODICE ELABORATO
Layout impianto - Planimetrie e sezioni Cabina di consegna - Pianta, prospetti e layout				TAV_EL_PLAN_2
REV.	DATA	DESCRIZIONE	REDATTO	VERIFICATO
01	25/03/2024	Prima emissione	Seingim Global Service S.r.l.	Innova Service S.r.l.
02	07/05/24	Terza emissione	Seingim Global Service S.r.l.	Innova Service S.r.l.
03	05/24	Quarta emissione	Seingim Global Service S.r.l.	Innova Service S.r.l.
NOME FILE: TAV_EL_PLAN_2.dwg				SCALA: 1:50
SEINGIM GLOBAL SERVICE S.r.l. Sede Legale: Vicolo degli Omi, 57 30022 Ceggia (VE) Telefono: 0421/523007 e-mail: info@seingim.it Web: www.seingim.it				