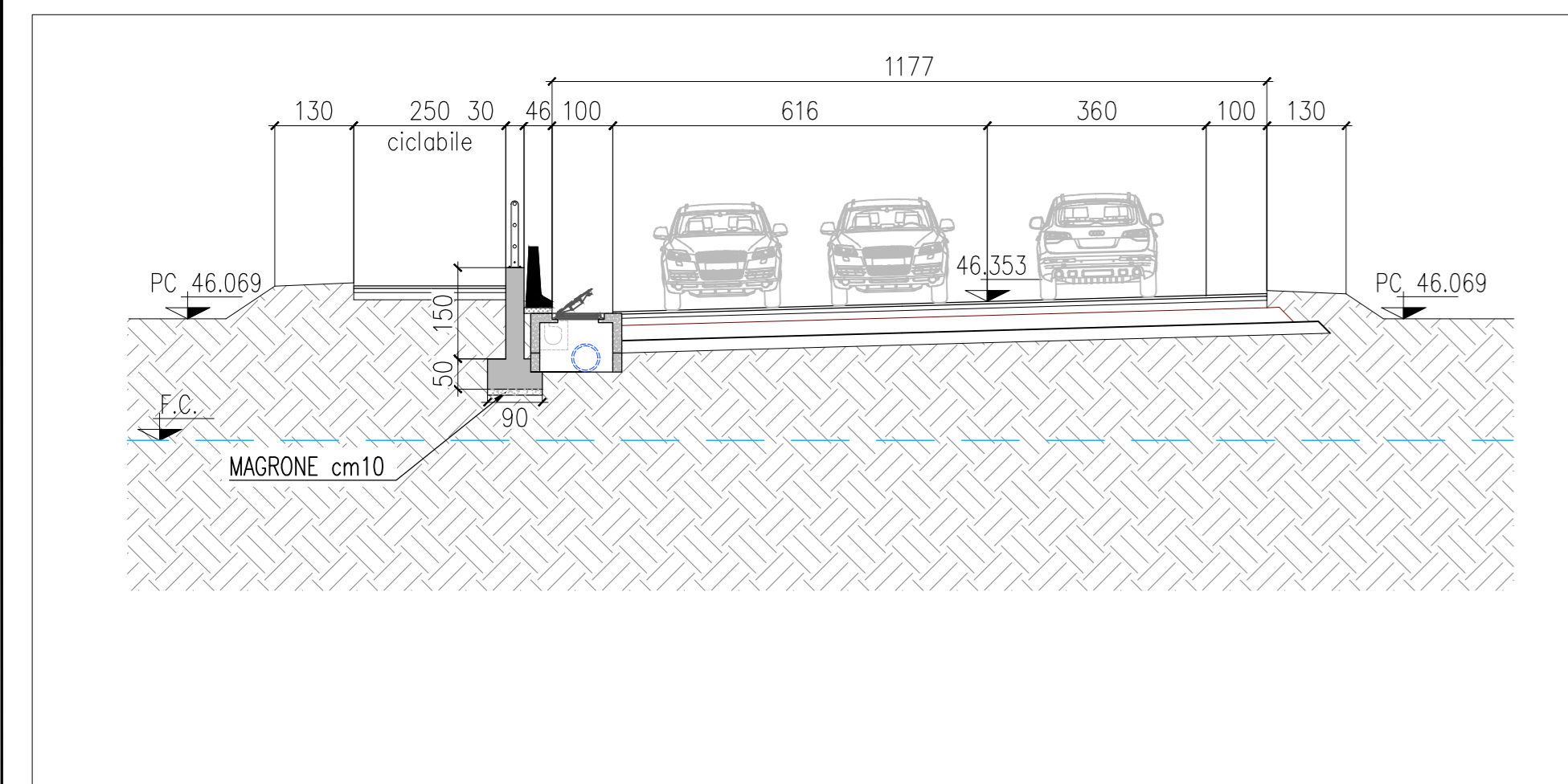
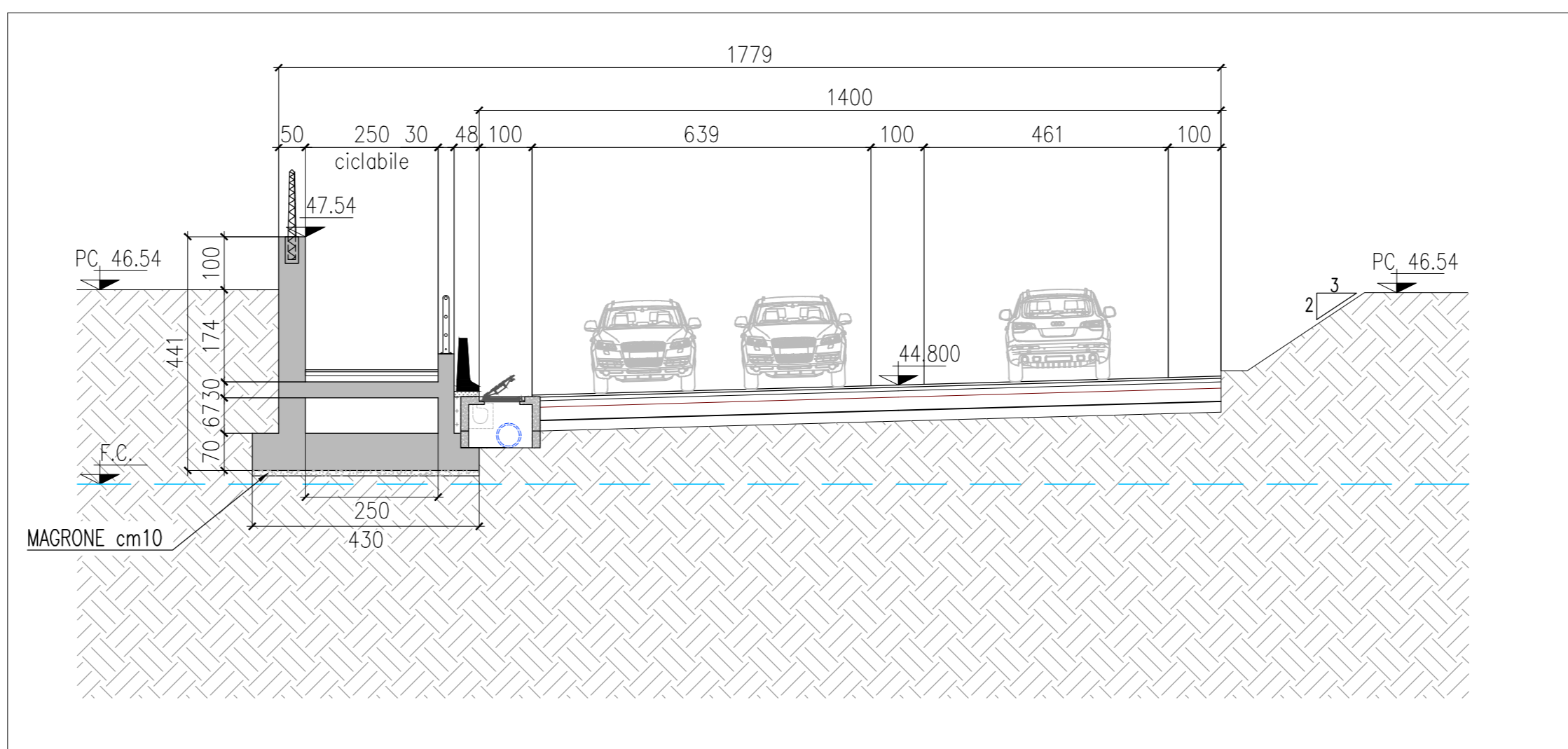


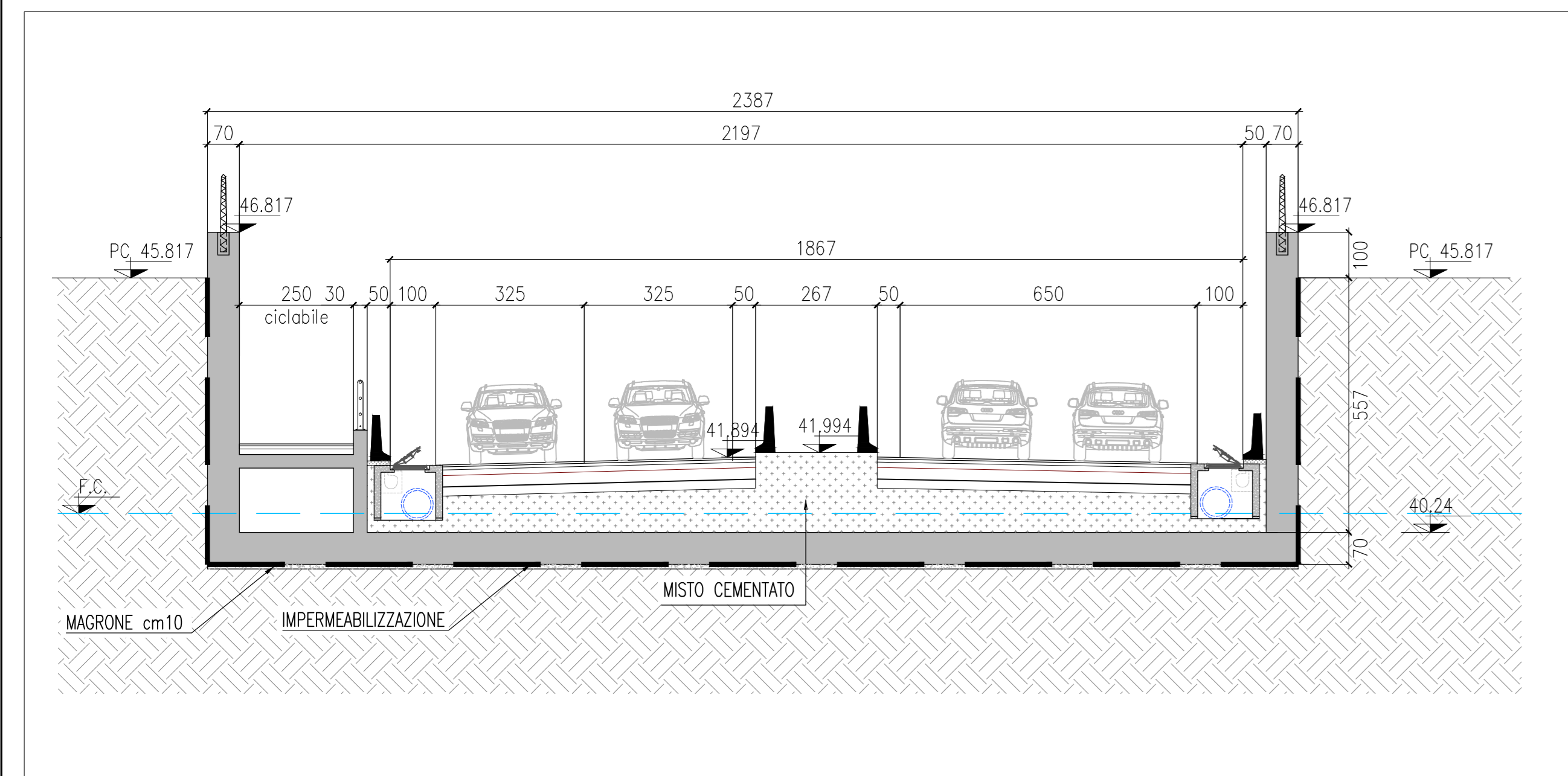
SEZIONE TRASVERSALE prog. 0+025.000 SCALA 1:100



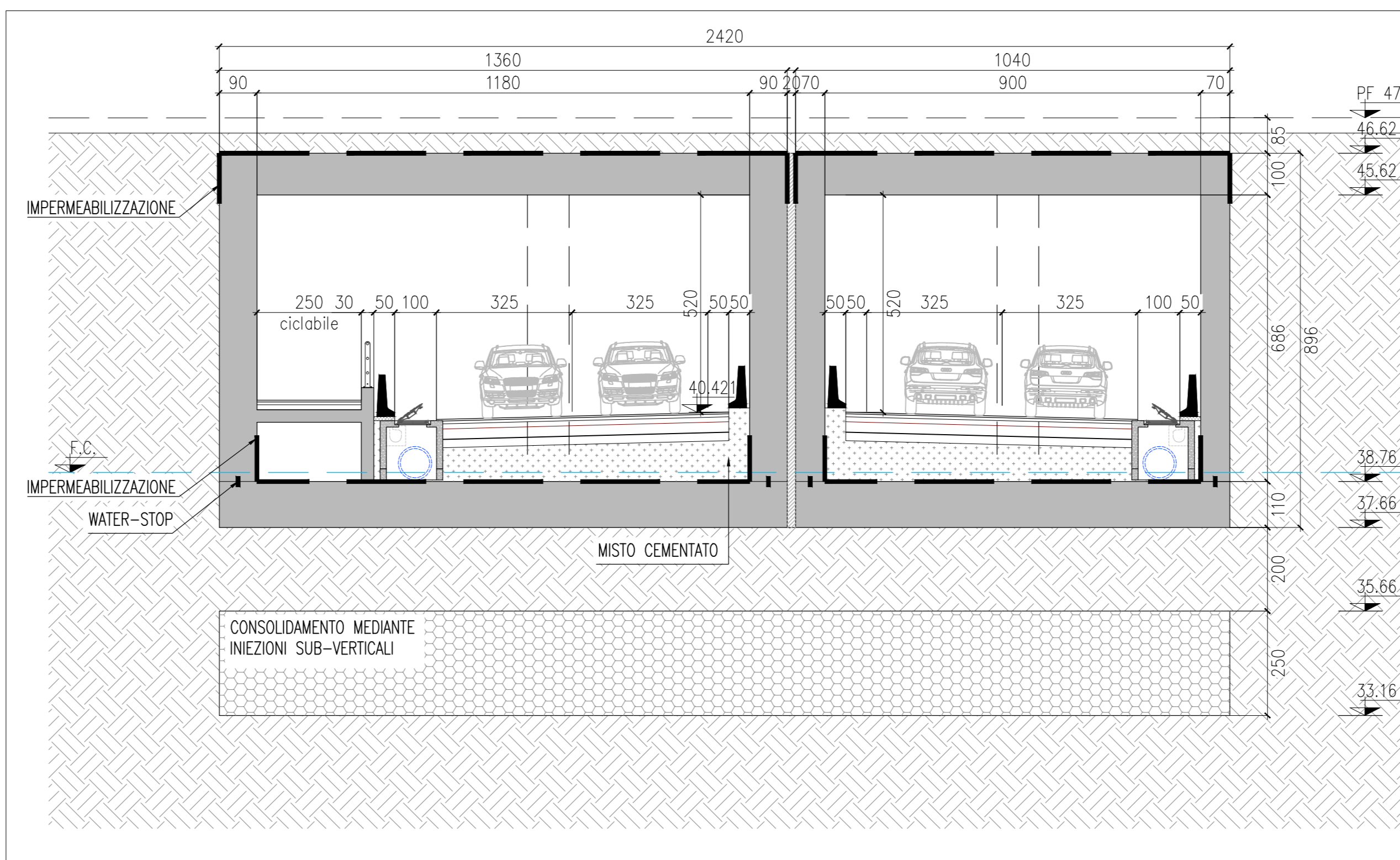
SEZIONE TRASVERSALE prog. 0+050.000 SCALA 1:100



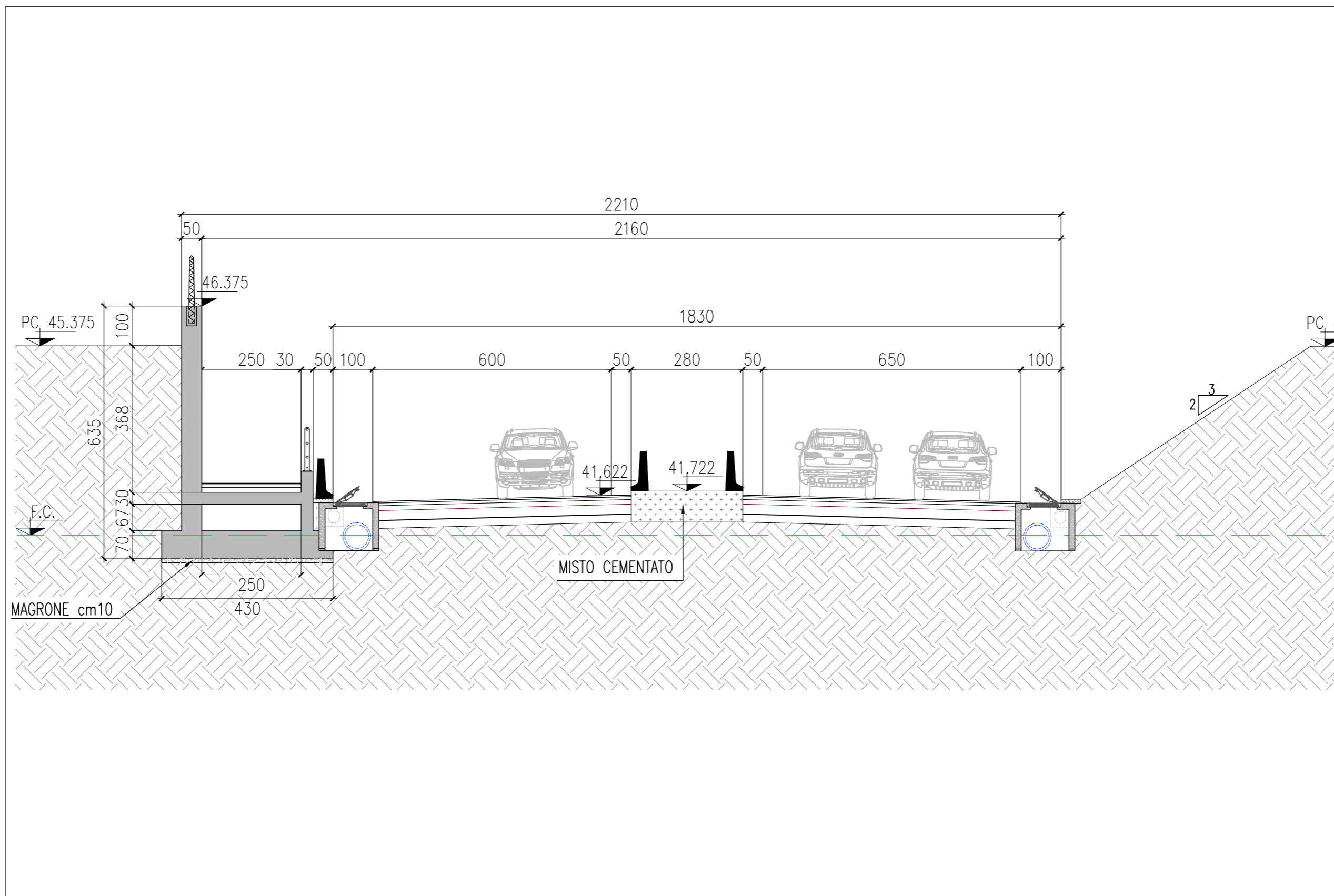
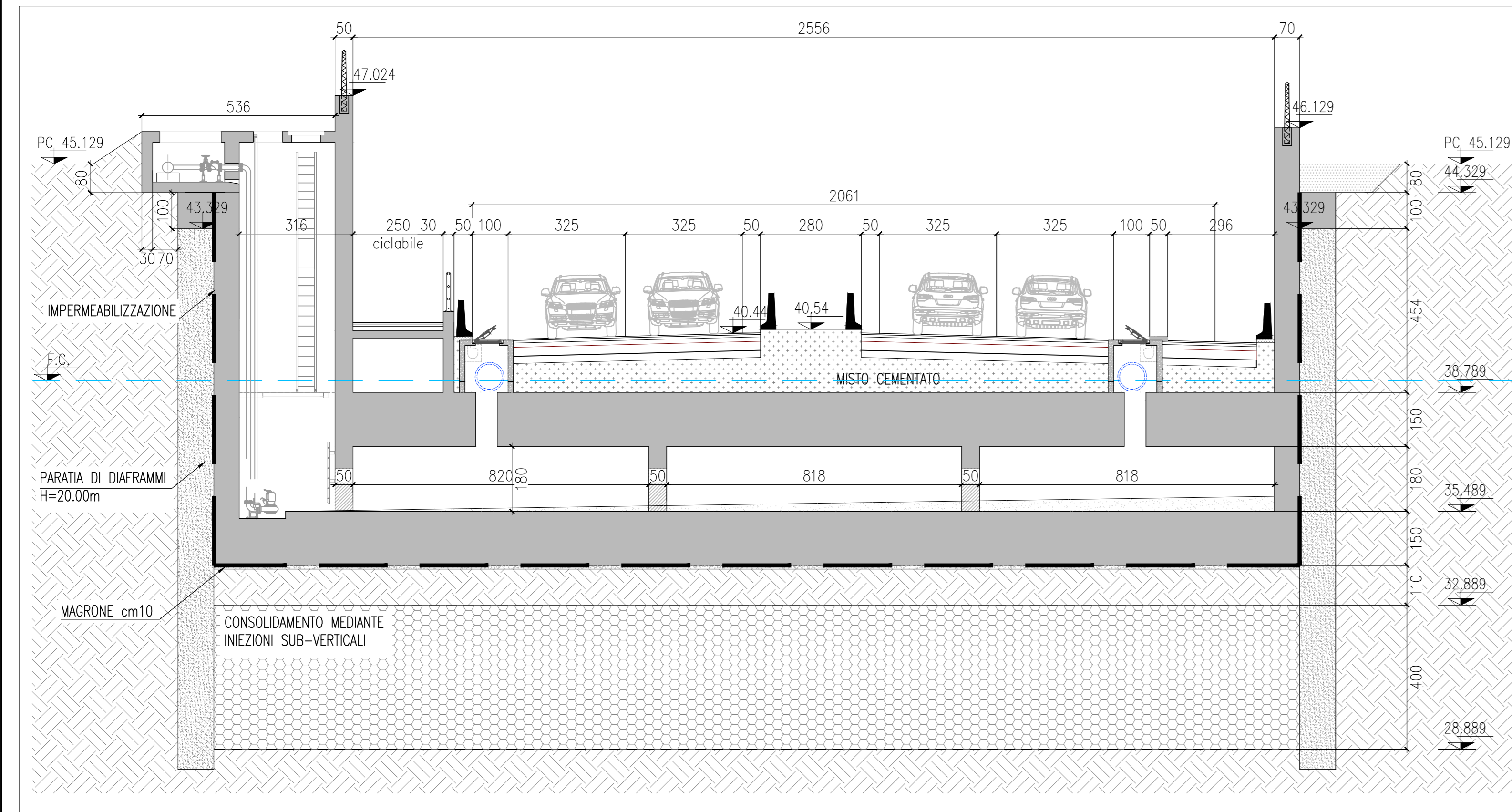
SEZIONE TRASVERSALE prog. 0+100.000 SCALA 1:100



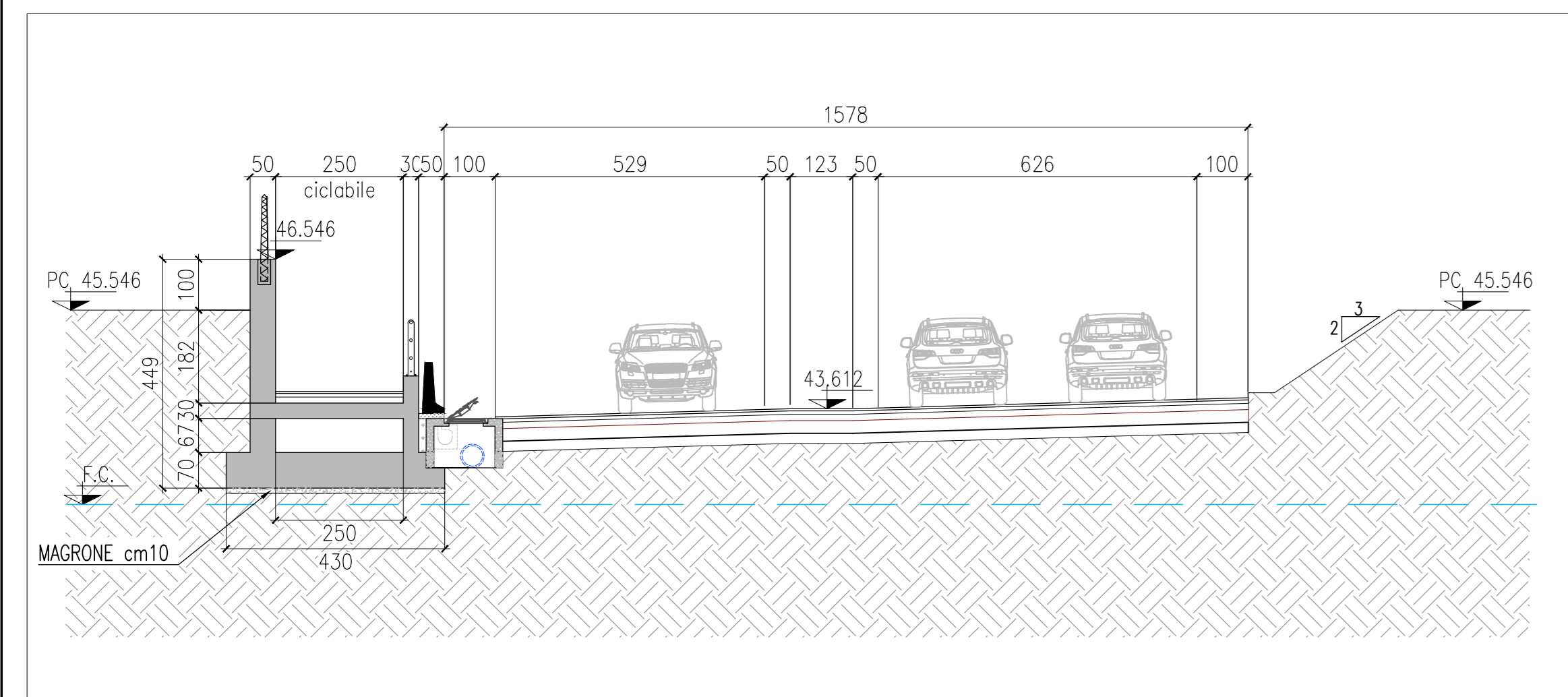
SEZIONE TRASVERSALE prog. 0+160.000 SCALA 1:100



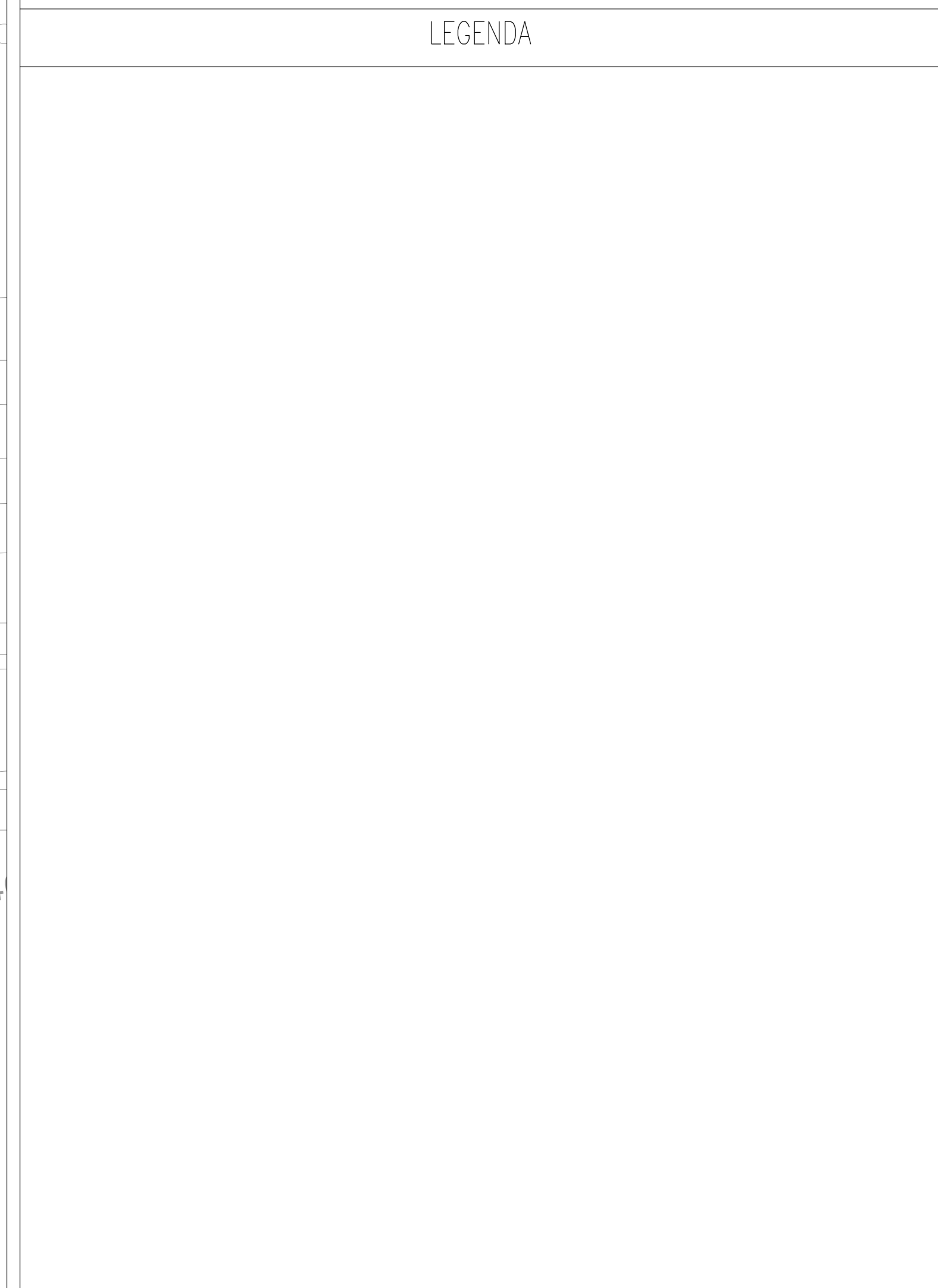
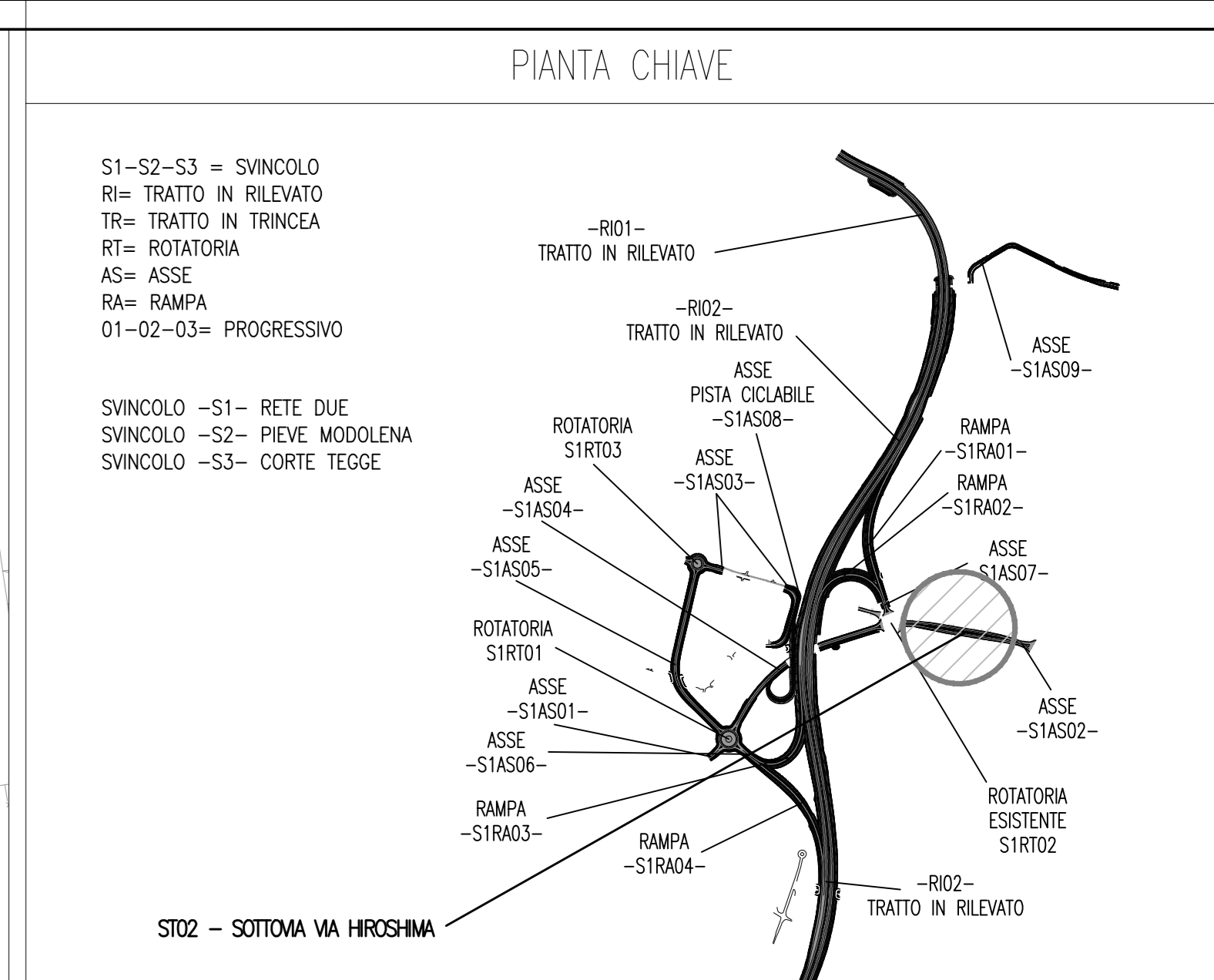
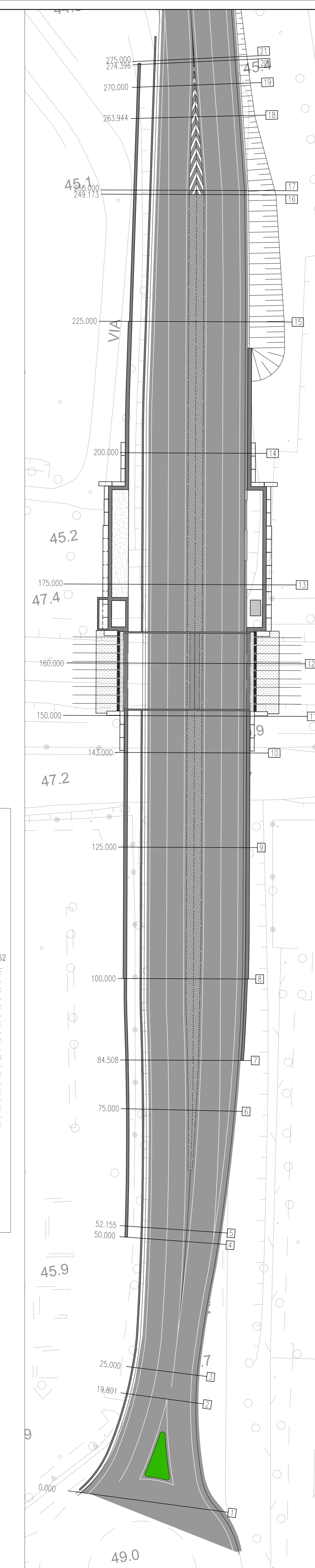
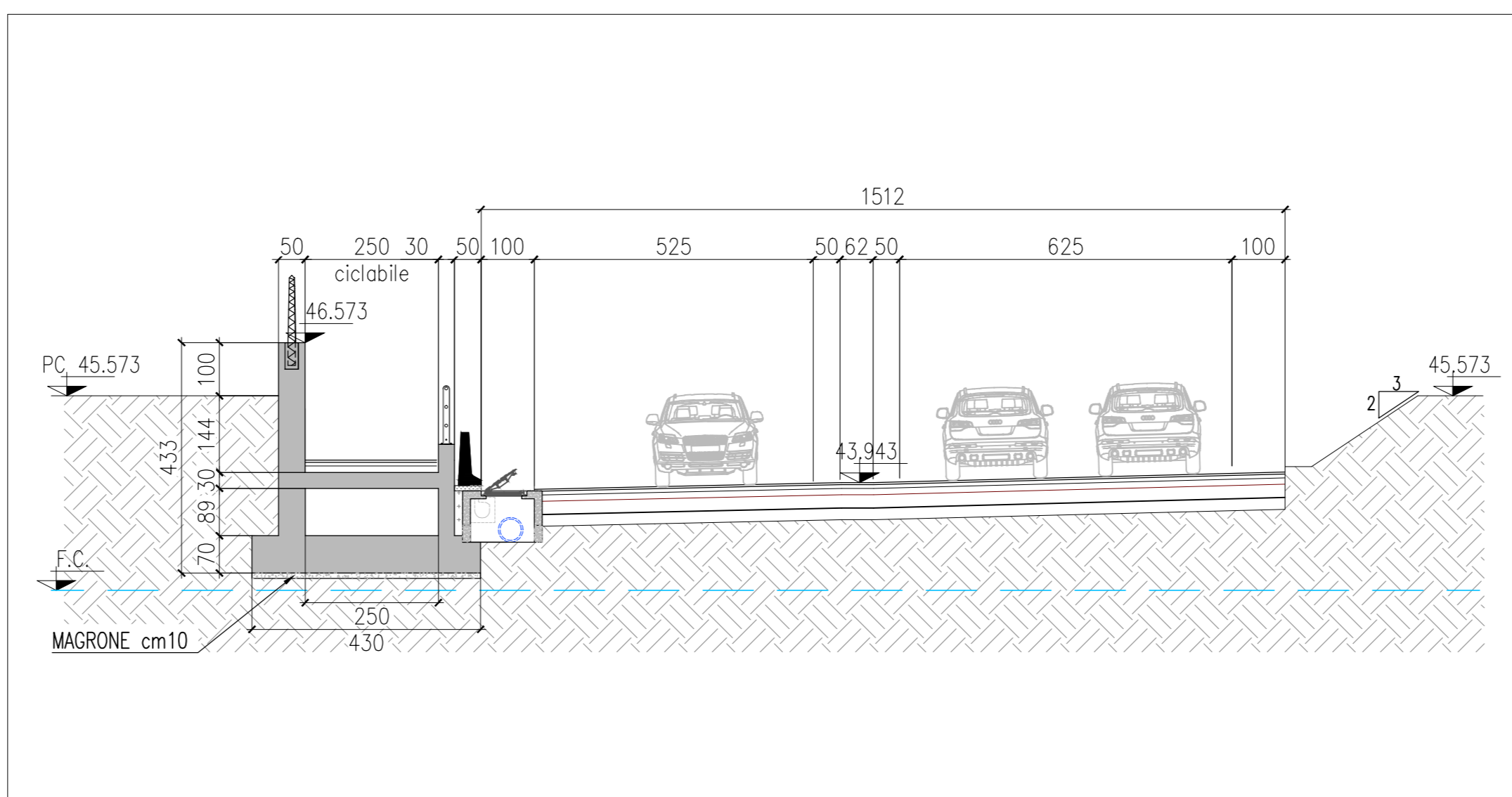
SEZIONE TRASVERSALE prog. 0+170.000 SCALA 1:100



SEZIONE TRASVERSALE prog. 0+263.944 SCALA 1:100



SEZIONE TRASVERSALE prog. 0+270.000 SCALA 1:100



**Anas SpA**  
 Direzione Centrale Progettazione

**PROLUNGAMENTO DELLA S.S. n° 9 "TANGENZIALE NORD di REGGIO EMILIA" NEL TRATTO DA S. PROSPERO STRINATI A CORTE TEGGE**

**PROGETTO DEFINITIVO**

COORDINAMENTO GRUPPO DI PROGETTAZIONE:  
 COMUNE DI REGGIO EMILIA  
 Ing. David Zilli - Dir. U.G.P. Area Nord

IL PROGETTISTA:  
 dott. Ing. Andrea Burchi  
 Ordine Ingegneri di Bologna n° 7927A

IL COORDINATORE PER LA SICUREZZA IN FASE DI PROGETTAZIONE:  
 dott. Ing. Rodolfo Biondi  
 Ordine Ingegneri di Modena n° 1296

IL GEOLOGO:  
 dott. geol. Flor Luigi Coetti  
 Ordine Geologi della Regione Emilia Romagna n° 455

VISTO IL RESPONSABILE DEL PROCEDIMENTO:  
 Ing. Angela Maria Carboni

VISTO IL RESPONSABILE UNICA DEL COORDINAMENTO:  
 Ing. Nicola Dimatta

PROFECO  
 SITECO  
 PROGETTISTA  
 Ing. Andrea Burchi

**15 OPERE STRUTTURALI  
 OPERE D'ARTE MINORI: SOTTOVA  
 ST02 - SOTTOVA VIA HIROSHIMA  
 SEZIONI TRASVERSALI**

PROGETTO	LV. PROJ.	N. PROJ.	NOME FILE	REVISIONE	SCALA:
COB027	D	1101	15_49_TO0202STRZ01A.DWG	A	1:100

REV.	DESCRIZIONE	DATA	REDATTO	SERIFICATO	APPROVATO
C					
B					
A	EMISSIONE	settembre 2012	Ing. S. Venturi	Ing. A. Francini	Ing. A. Burchi

Mod. CDOT.DCP.06.13 - rev. 0 del 17/11/2008