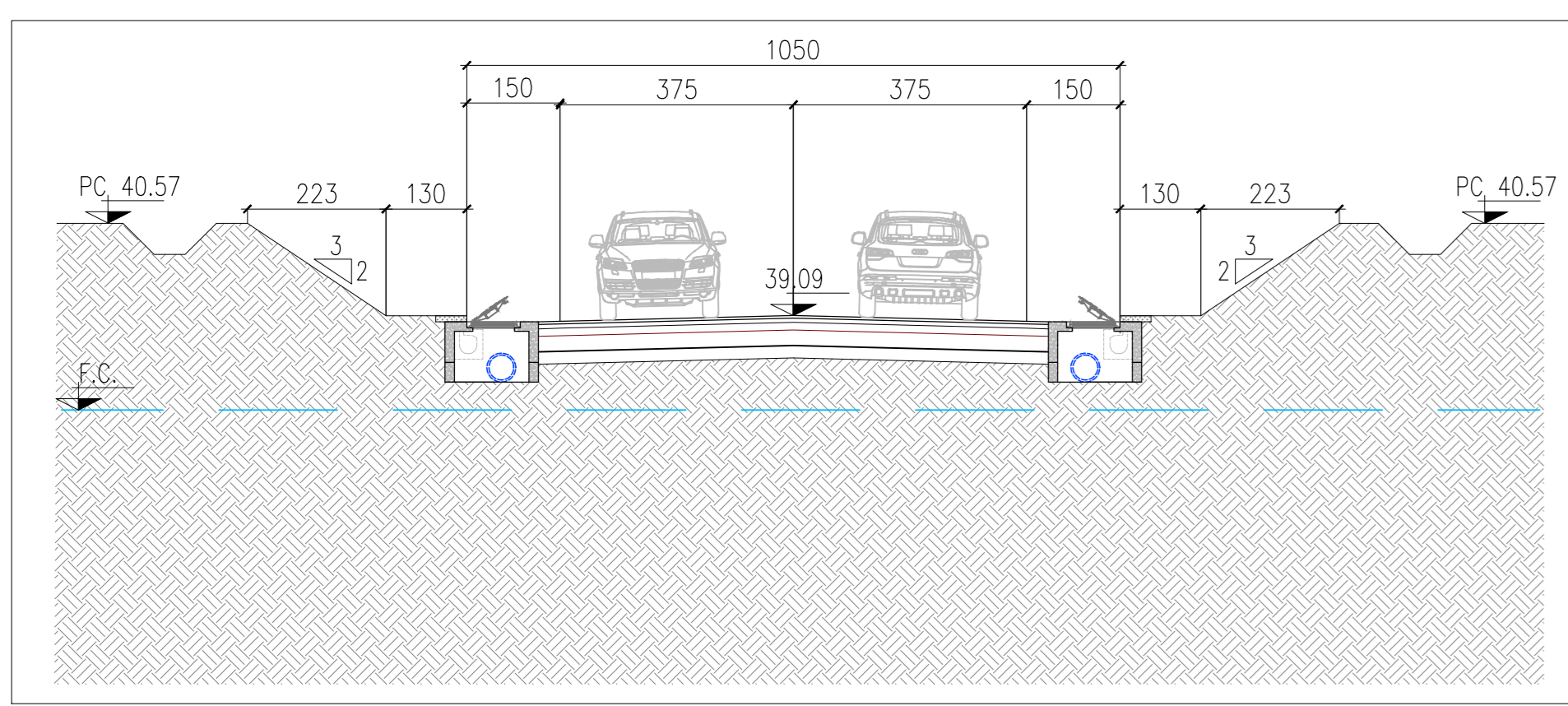
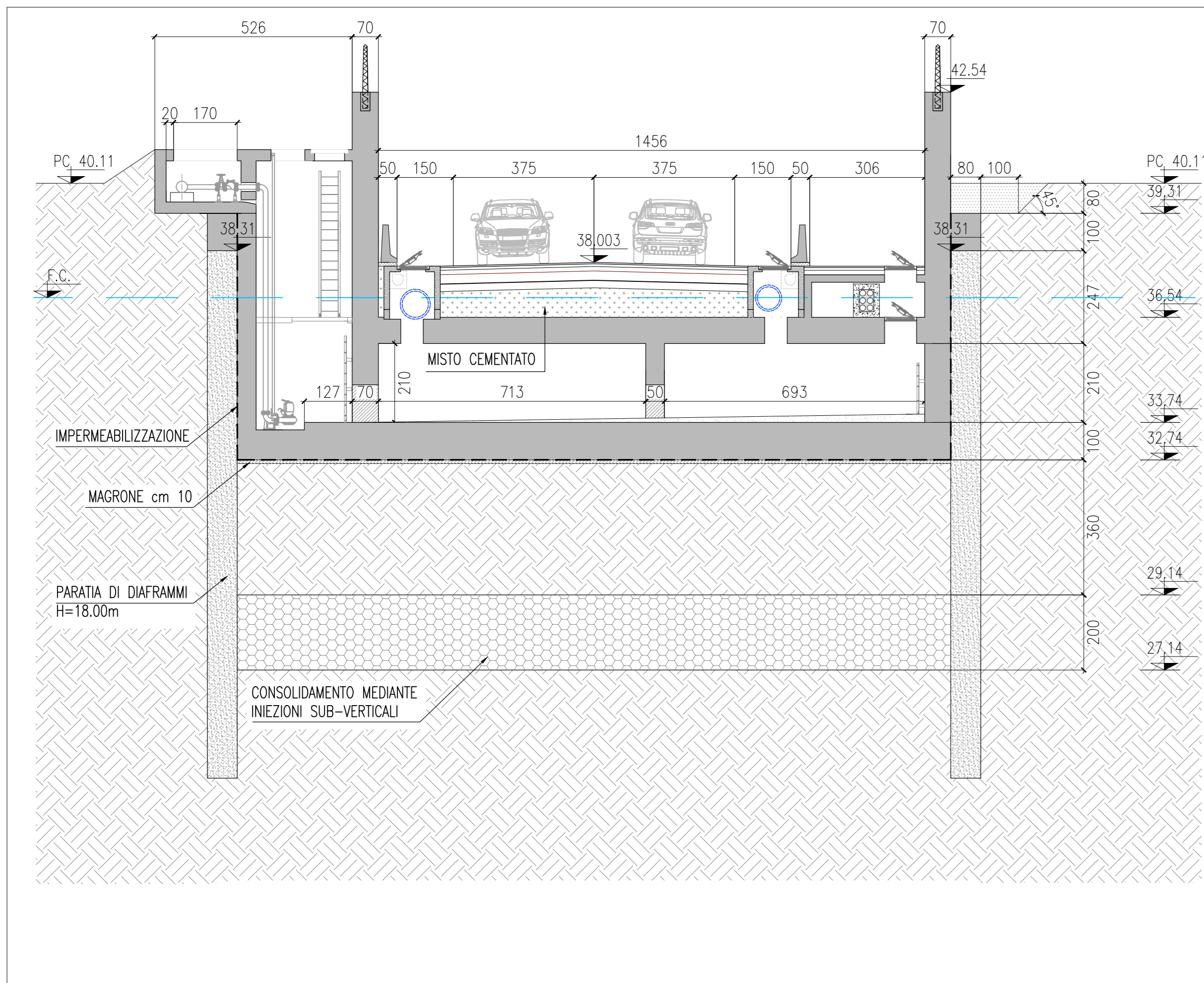


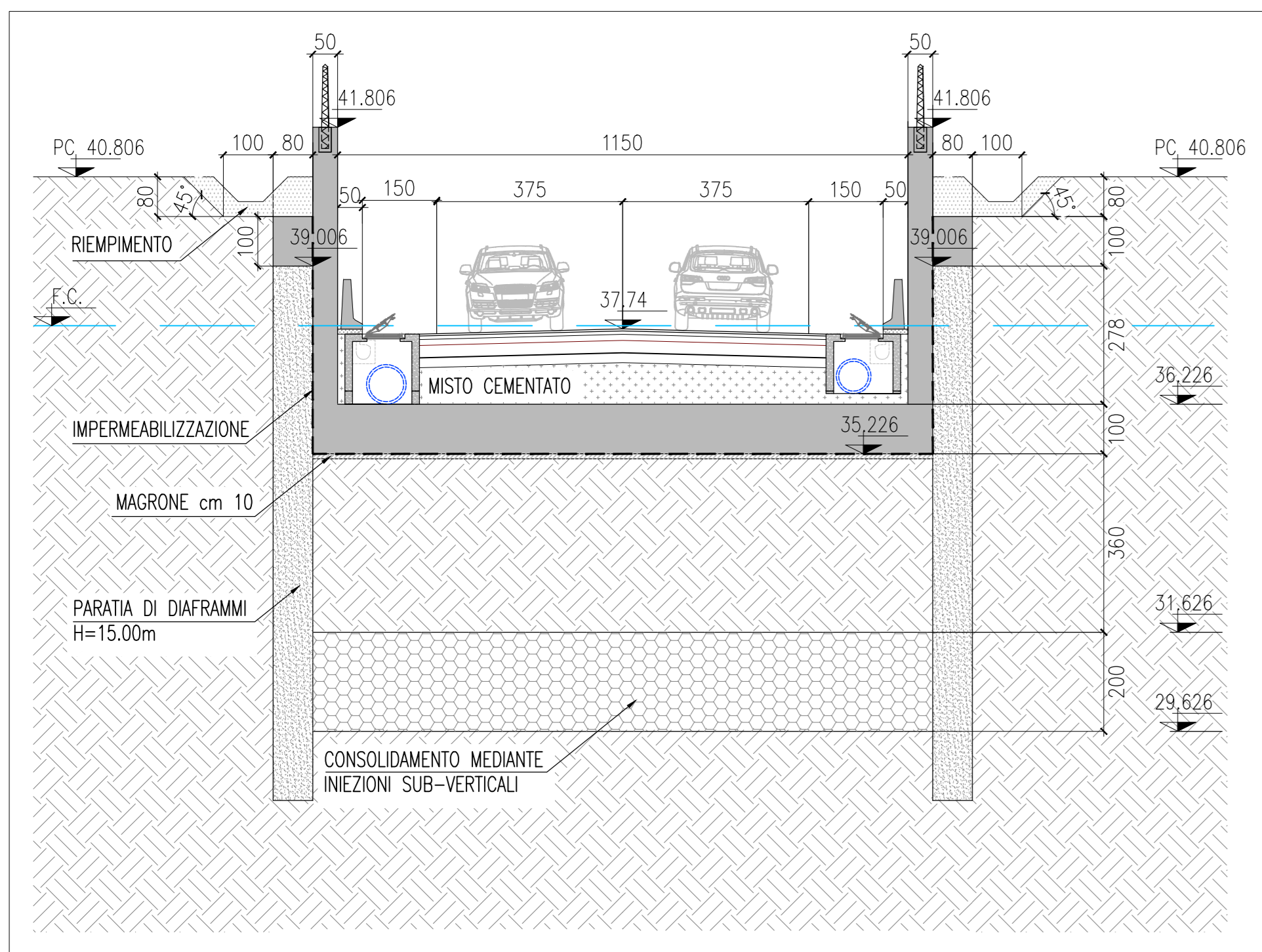
SEZIONE TRASVERSALE prog. 0+050,000 SCALA 1:100



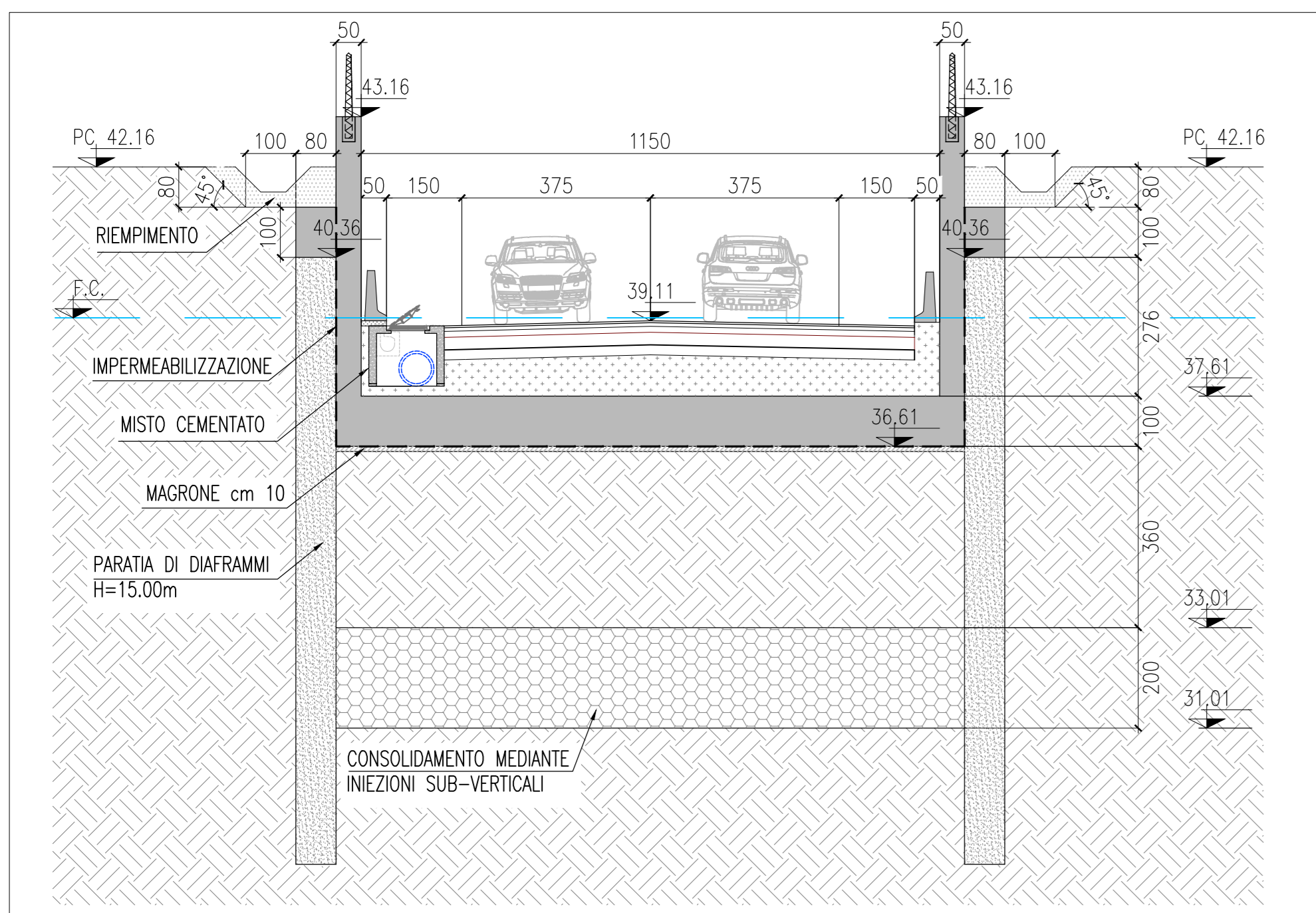
SEZIONE TRASVERSALE prog. 0+105,00 SCALA 1:100



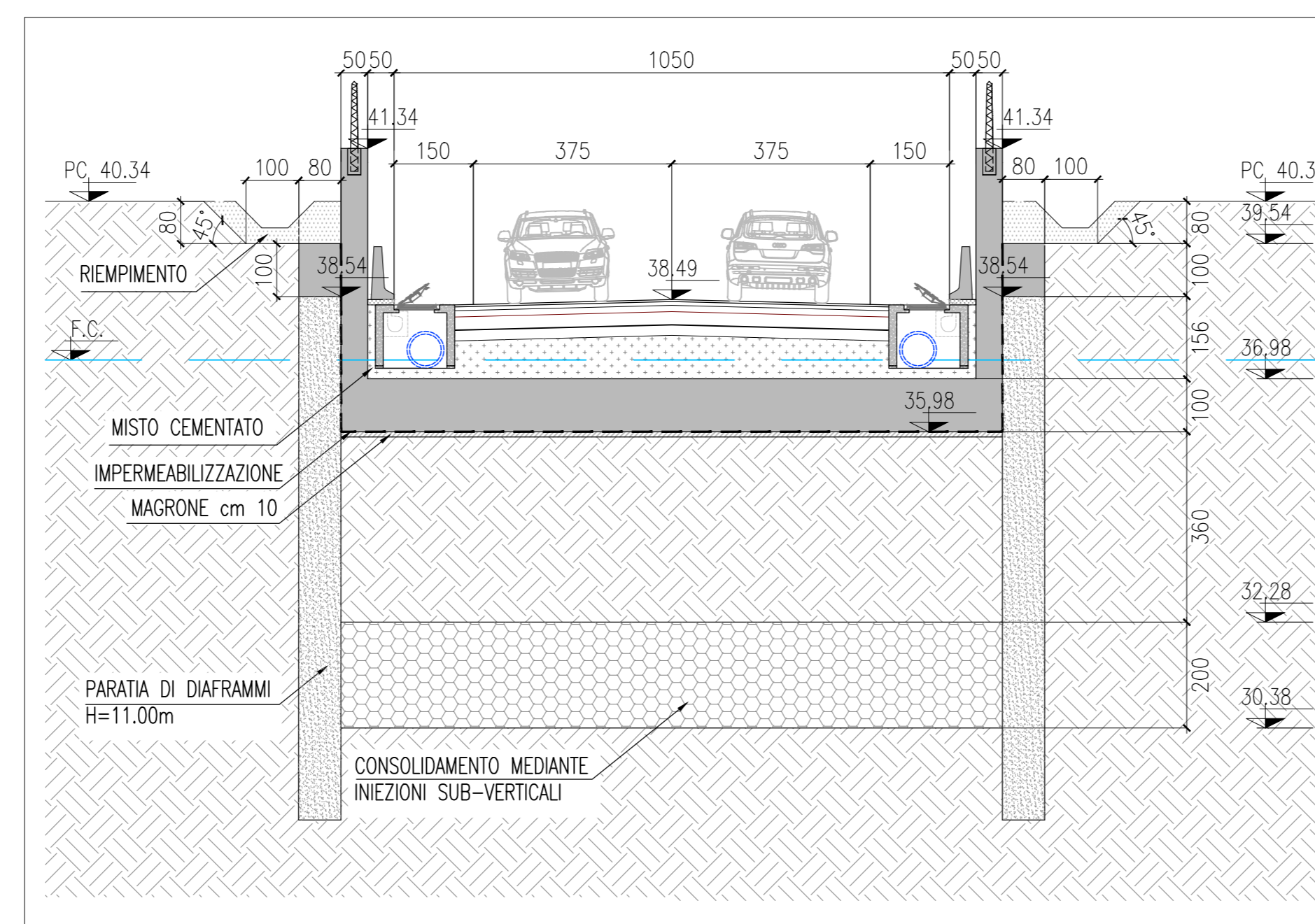
SEZIONE TRASVERSALE prog. 0+150,00 SCALA 1:100



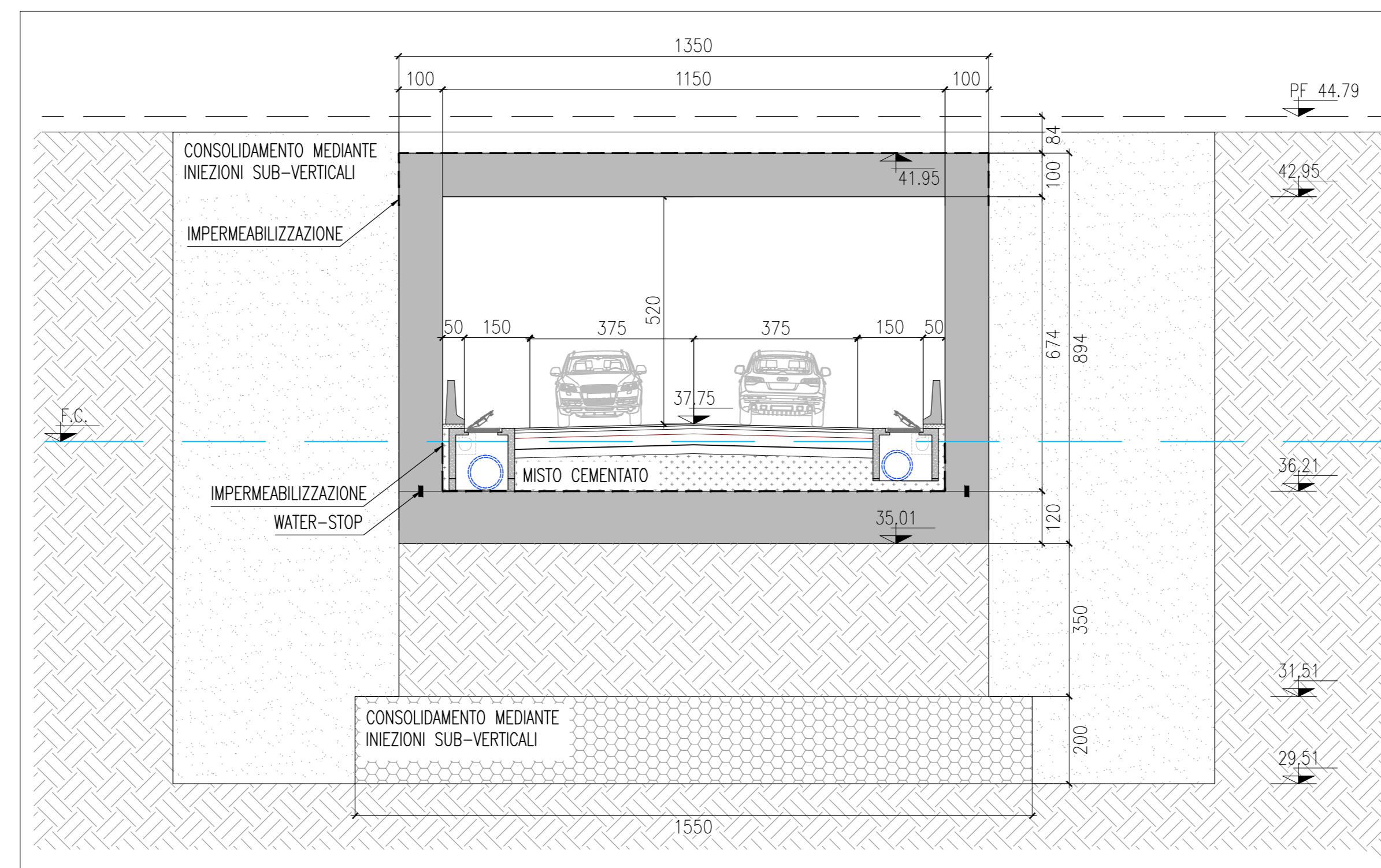
SEZIONE TRASVERSALE prog. 0+225,00 SCALA 1:100



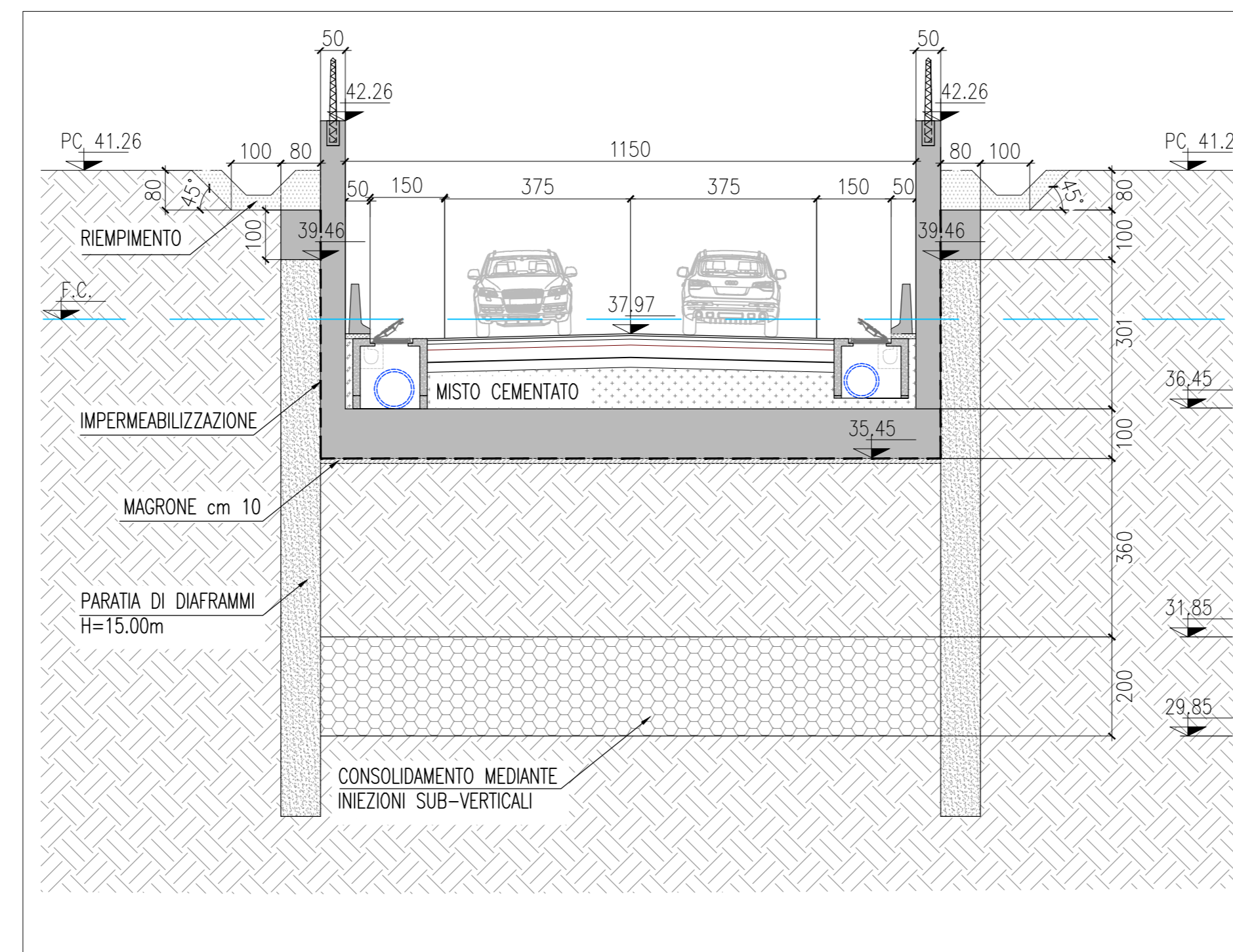
SEZIONE TRASVERSALE prog. 0+075,00 SCALA 1:100



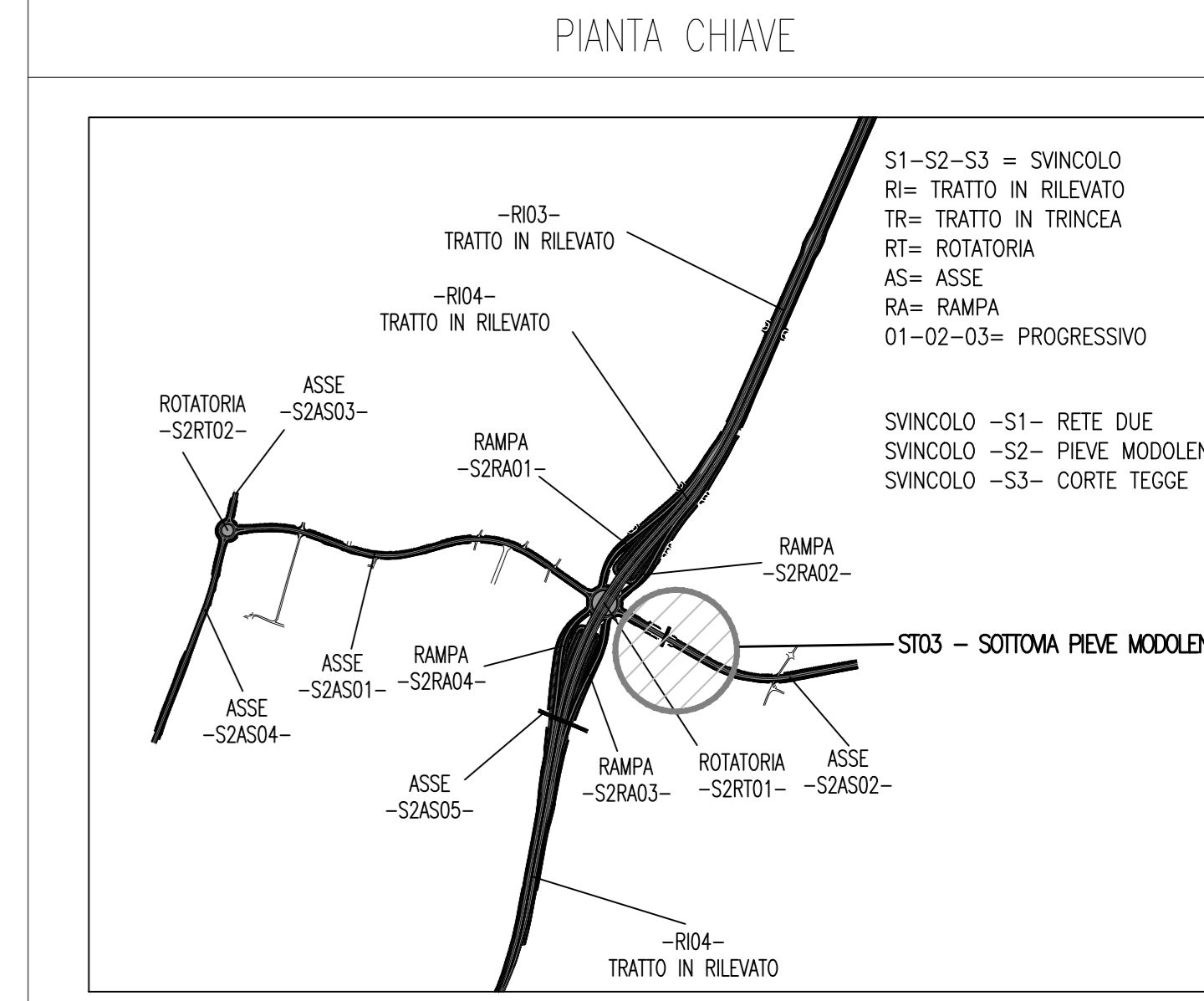
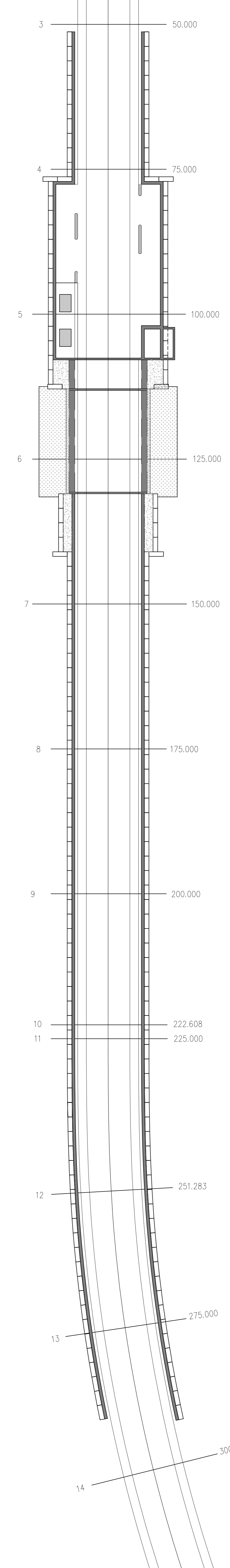
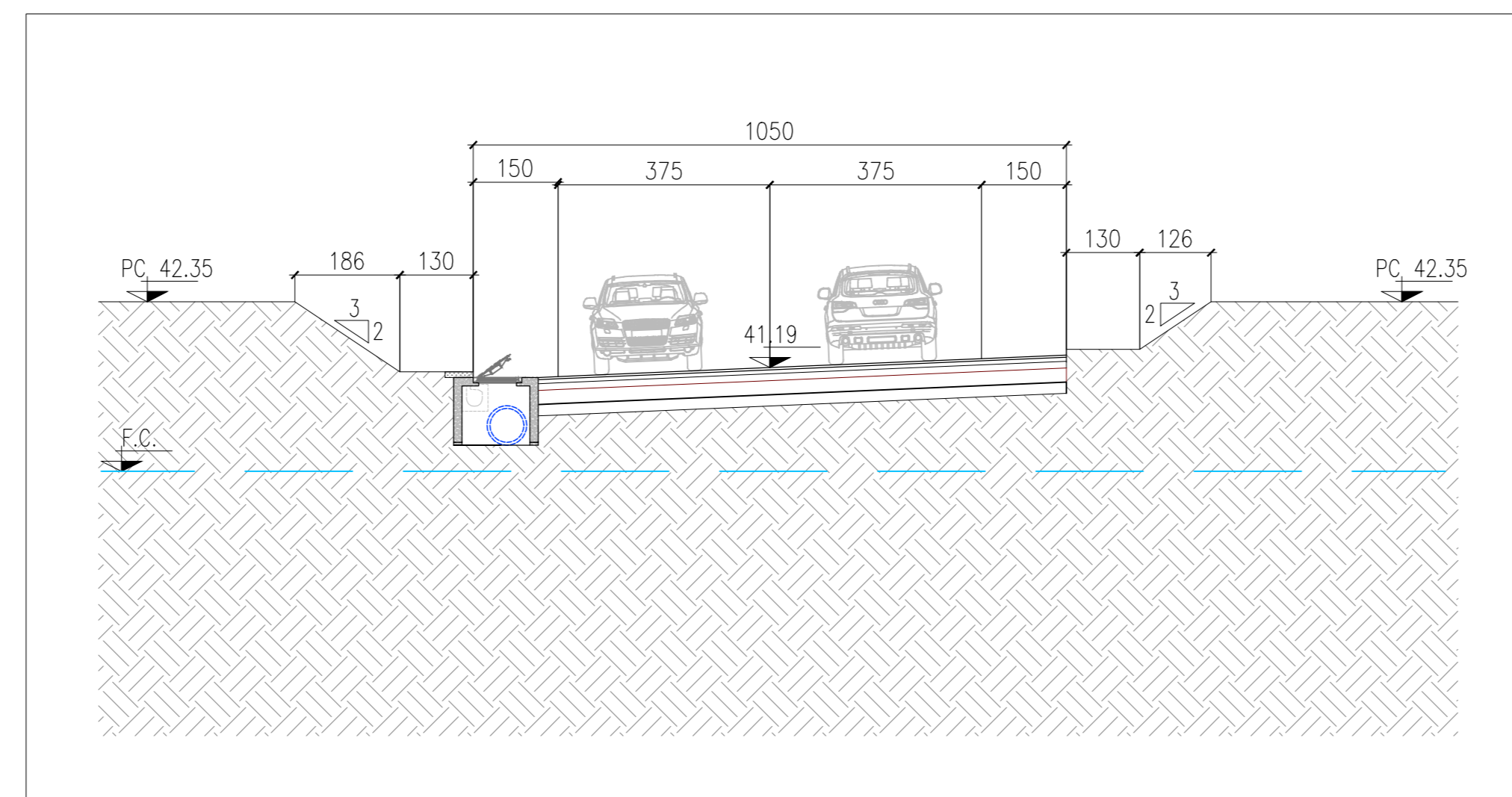
SEZIONE TRASVERSALE prog. 0+125,00 SCALA 1:100



SEZIONE TRASVERSALE prog. 0+175,00 SCALA 1:100



SEZIONE TRASVERSALE prog. 0+300,00 SCALA 1:100



LEGENDA

- ELABORATI DI RIFERIMENTO
- 1) TO0PS00TRAPP02A - PLANIMETRIA DI PROGETTO Tav 2 di 3 ;
 - 2) TO0SV02TRAFP03A - PROFILO ASSE S2AS02 ;
 - 3) TO0ST03STRFP01A - PLANIMETRIA E PROFILO ST03

Anas SpA
Direzione Centrale Progettazione

PROLUNGAMENTO DELLA S.S. n° 9 "TANGENZIALE NORD di REGGIO EMILIA" NEL TRATTO DA S. PROSPERO STRINATI A CORTE TEGGE

PROGETTO DEFINITIVO

COORDINAMENTO GRUPPO DI PROGETTAZIONE:
COMUNE DI REGGIO EMILIA
Ing. David Zilli - Dirig. U.G.P. Area Nord

IL PROGETTISTA:
dot. Ing. Andrea Burchi
Ordine Ingegneri di Bologna n° 7927A

IL COORDINATORE PER LA SICUREZZA IN FASE DI PROGETTAZIONE:
dot. Ing. Rodolfo Biondi
Ordine Ingegneri di Modena n° 1296

IL GEOLOGO:
dot. Ing. Pier Luigi Cozzani
Ordine Geologi della Regione Emilia Romagna n° 455

VISTO IL RESPONSABILE DEL PROCEDIMENTO
Ing. Angela Maria Carboni

VISTO IL RESPONSABILE UNICA DEL COORDINAMENTO
Ing. Nicola Dimattia

PROFETTOLO
DATA

15_OPERE STRUTTURALI
OPERE D'ARTE MINORI:SOTTOVA
ST03-SOTTOVA PIEVE MOLENA
SEZIONI TRASVERSALI

CODICE PROGETTO	NOME FILE	REVISIONE	SCALA:
PROGETTO: COBO27	15_54_TO0ST03STRSZ01A.DWG	A	1:100
ELABORAZIONE: D 11 01	TO0ST03STRSZ01		
C			
B			
A	EMISSIONE	settembre 2012	Ing. S. Venturi / Ing. A. Francini / Ing. A. Burchi
REV.	DESCRIZIONE	DATA	REDATTO / VERIFICATO / APPROVATO