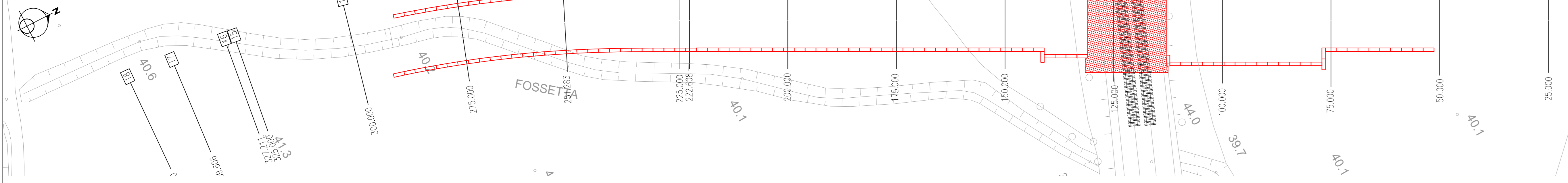
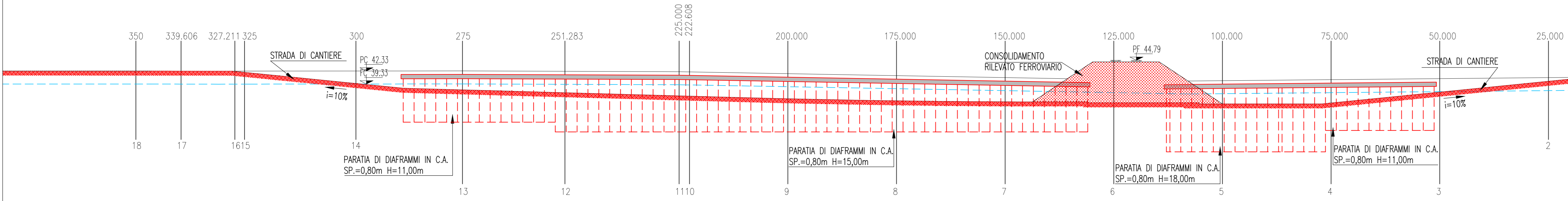


PLANIMETRIA fase 1 SCALA 1:500

- Consolidamento del rilevato ferroviario mediante trattamento in jet-grouting
- Realizzazione paratia di diaframmi
- Realizzazione scavo fino a quota fondo

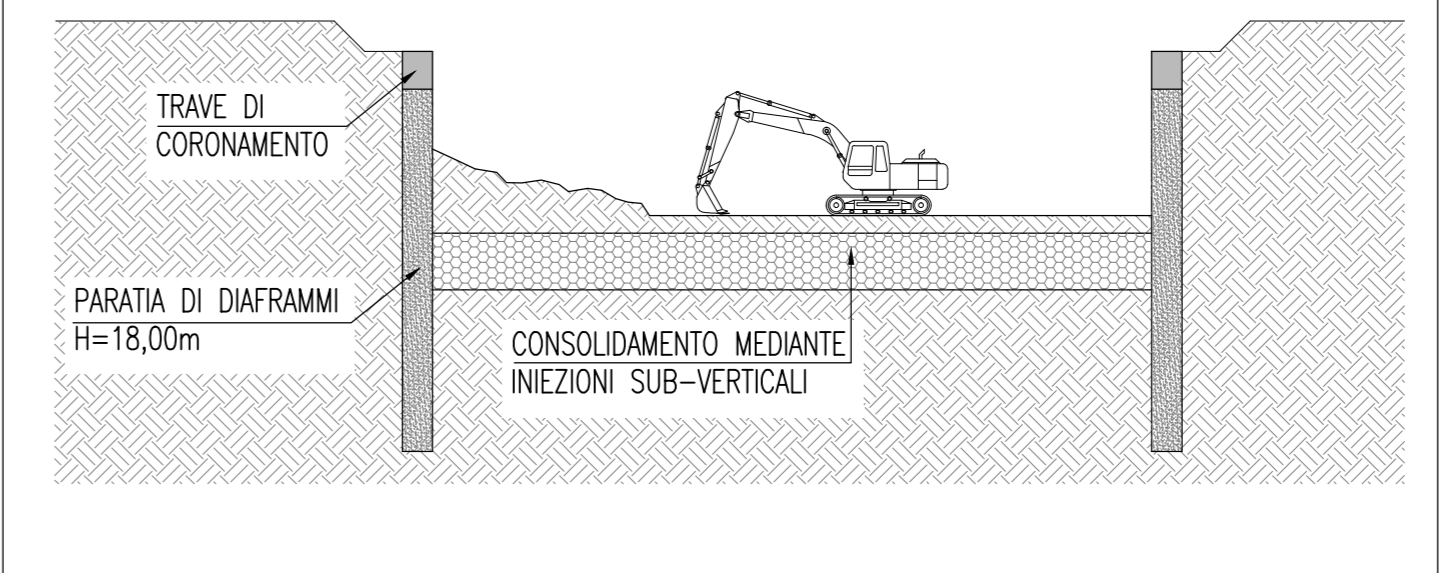


PROFILO LONGITUDINALE fase 1 SCALA 1:500



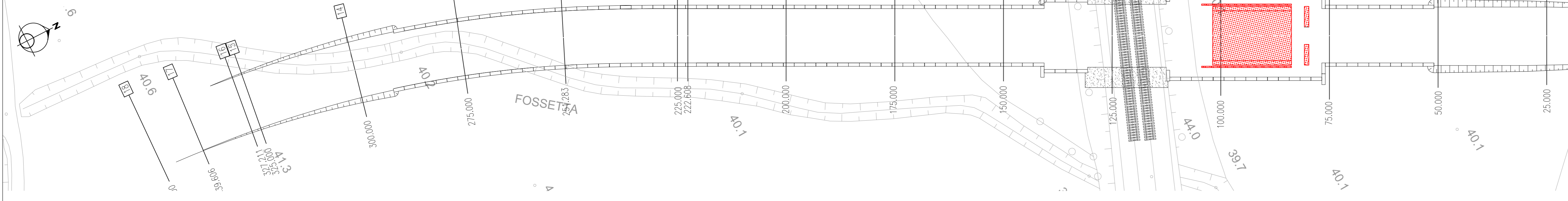
SEZIONE TRASVERSALE prog. 0+100.00

SCALA 1:200

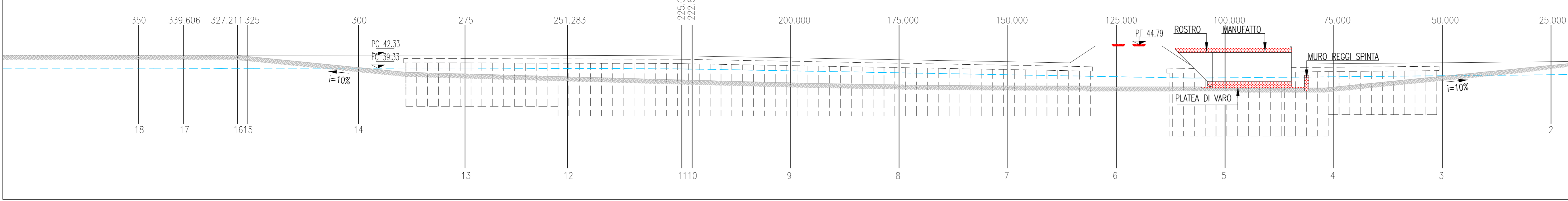


PLANIMETRIA fase 2 SCALA 1:500

- Realizzazione platea di varo e muro reggi spinta
- Realizzazione manufatto
- Montaggio struttura di sostegno ferroviario

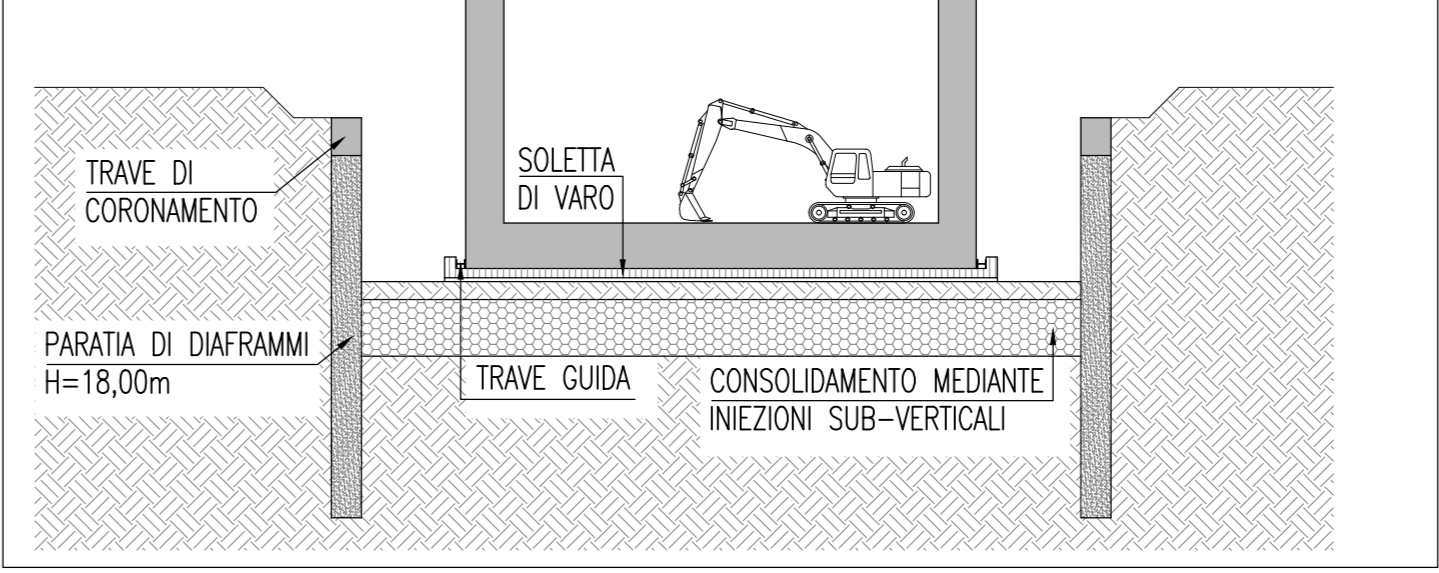


PROFILO LONGITUDINALE fase 2 SCALA 1:500



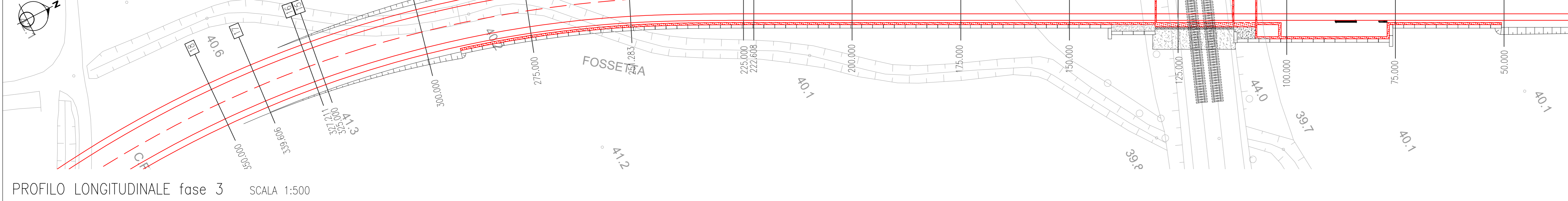
SEZIONE TRASVERSALE prog. 0+100.00

SCALA 1:200

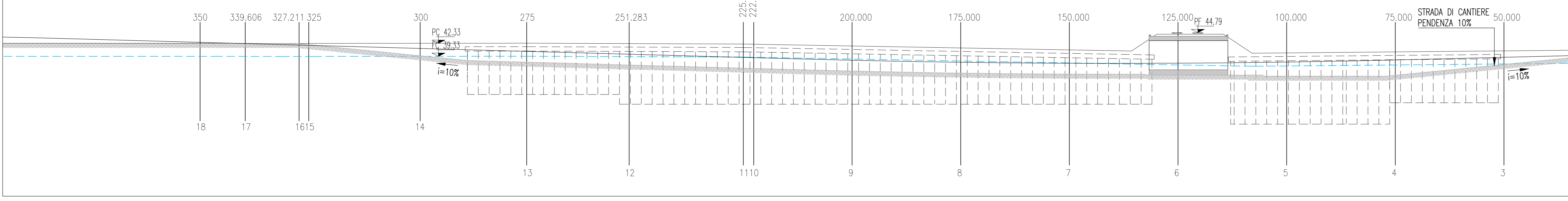


PLANIMETRIA fase 3 SCALA 1:500

- Spinta del manufatto
- Demolizione rostro e smontaggio del sistema di sostegno linea ferroviaria MI-BO
- Realizzazione muri a "U" e elementi di sostegno
- Realizzazione piattaforma stradale e finiture

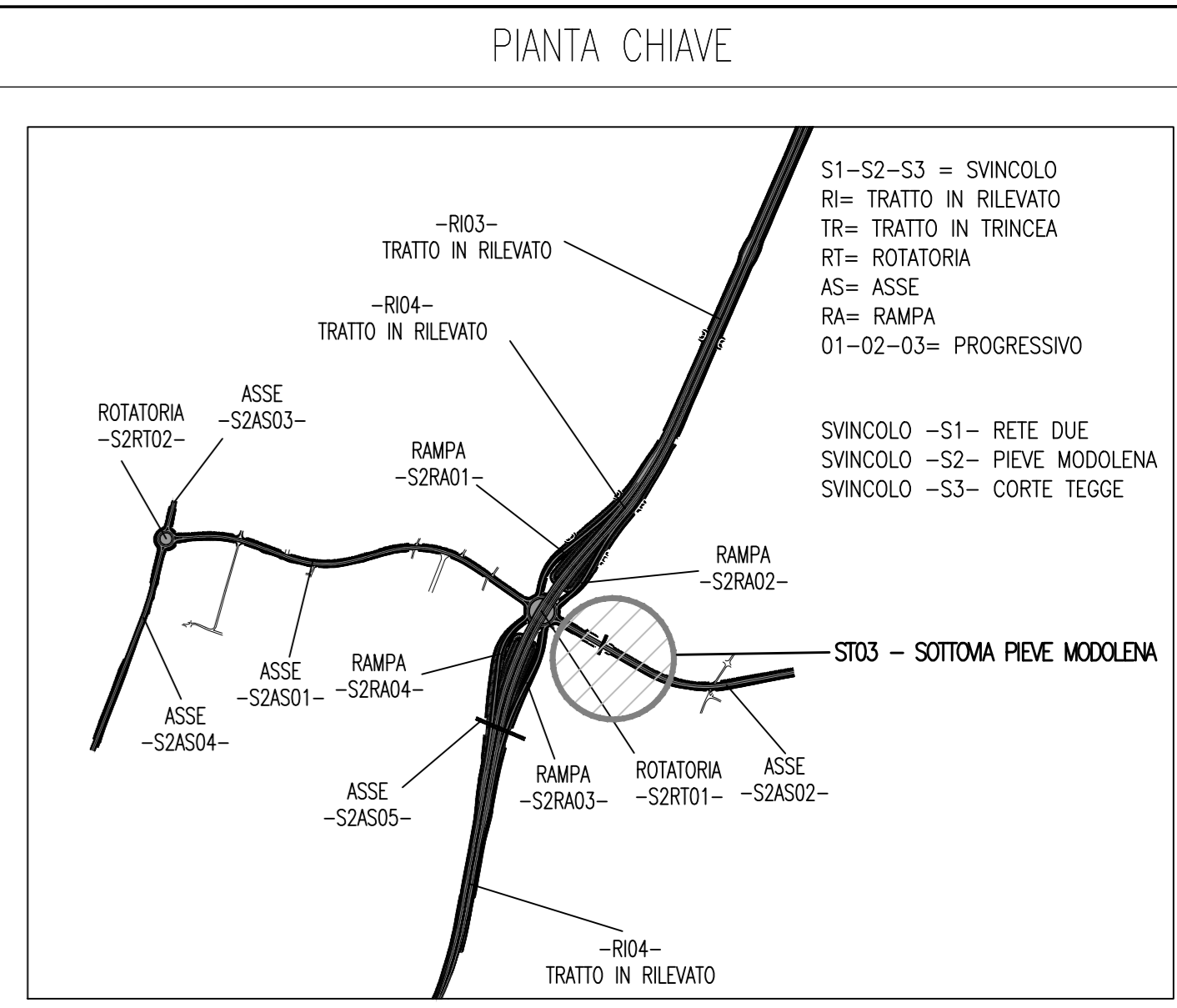
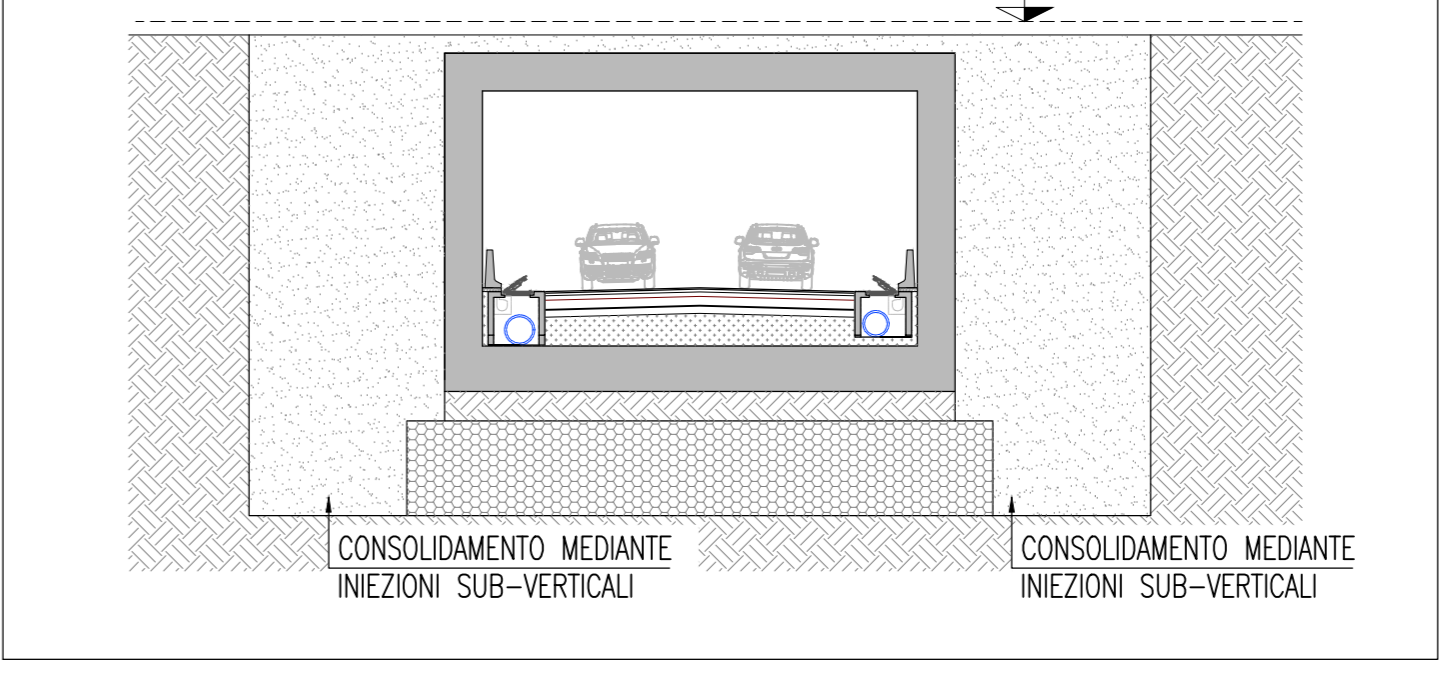


PROFILO LONGITUDINALE fase 3 SCALA 1:500



SEZIONE TRASVERSALE prog. 0+125.00

SCALA 1:200



LEGENDA

ELABORATI DI RIFERIMENTO

- 1) T00PS00TRAPP02A - PLANIMETRIA DI PROGETTO Tav 2 di 3 ;
- 2) T00V02TRAPP03A - PROFILO ASSE S2AS02 ;
- 3) T00ST03STRFP01A - PLANIMETRIA E PROFILO ST03

**Anas SpA**  
 Direzione Centrale Progettazione

**PROLUNGAMENTO DELLA S.S. n° 9 "TANGENZIALE NORD di REGGIO EMILIA" NEL TRATTO DA S. PROSPERO STRINATI A CORTE TEGGE**

PROGETTO DEFINITIVO

COORDINAMENTO GRUPPO DI PROGETTAZIONE: COMUNE DI REGGIO EMILIA Ing. David Zilli - Dirig. U.G.P. Area Nord		GRUPPO DI PROGETTAZIONE: <b>SITECO</b> Ing. Andrea Burchi	
IL PROGETTISTA: dot. Ing. Andrea Burchi Ordine Ingegneri di Bologna n° 7927A		PROGETTISTA: dot. Ing. Rodolfo Biondi Ordine Ingegneri di Modena n° 1296	
IL GEOLOGO: dot. Ing. Pier Luigi Coatti Ordine Geologi della Regione Emilia Romagna n° 455		PROFETTA: dot. Ing. Nicola Dimatta	
VISTO IL RESPONSABILE DEL PROCEDIMENTO Ing. Angela Maria Carboni	VISTO IL RESPONSABILE UNICA DEL COORDINAMENTO Ing. Nicola Dimatta	PROTOCOLLO	DATA

15\_OPERE STRUTTURALI  
 OPERE D'ARTE MINORI: SOTTOVA  
 ST03-SOTTOVA PIEVE MOLOLENA  
 FASI COSTRUTTIVE

CODICE PROGETTO	NOME FILE	REVISIONE	SCALA:
PROGETTO	15_56_T00ST03STRFP01A.DWG		VARIE
<b>C0B027</b>	<b>D 11 01</b>		
<b>C</b>			
<b>B</b>			
<b>A</b>	EMISSIONE	settembre 2012	Ing. S. Venturini Ing. A. Francini Ing. A. Burchi
REV.	DESCRIZIONE	DATA	REDATTO VERIFICATO APPROVATO

Mod.CDDT.DCP.06.13 - rev. 0 del 17/11/2008