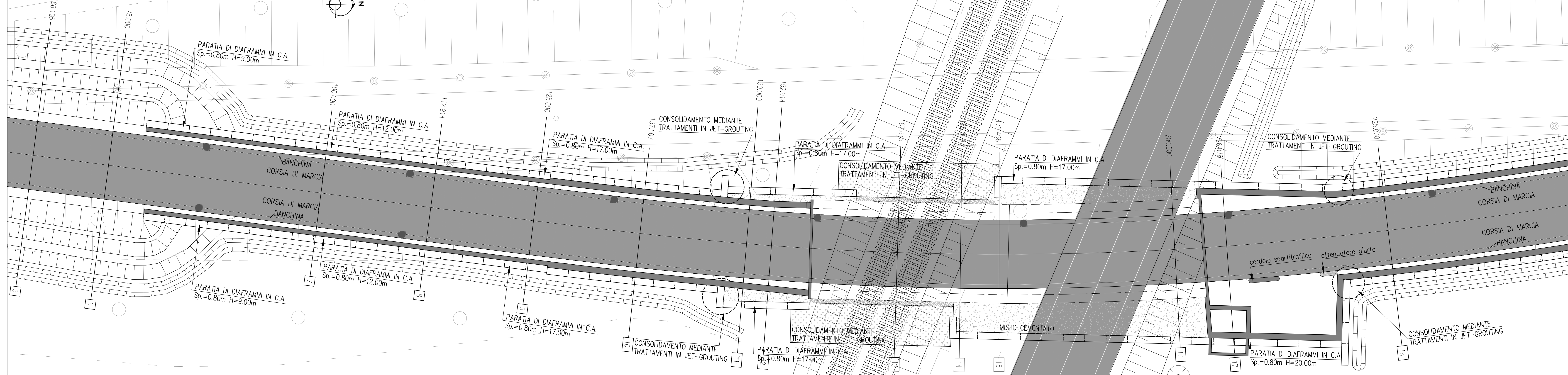
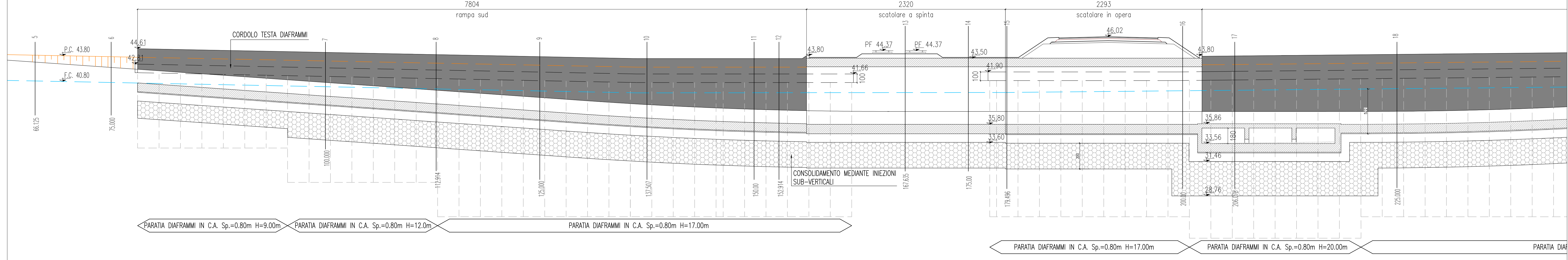


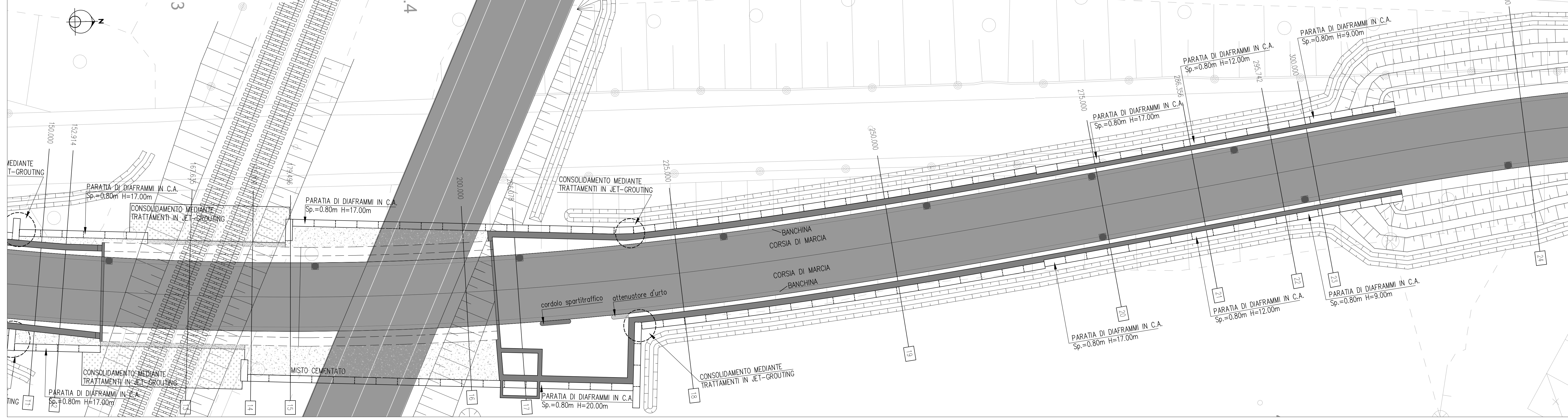
PLANIMETRIA da prog. 0+066.12 a 0+225.00 SCALA 1:200



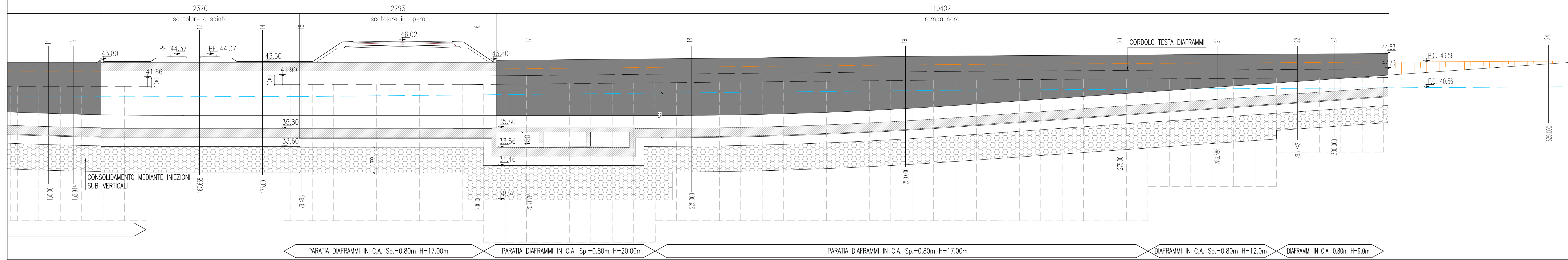
PROFILO LONGITUDINALE da prog. 0+066.12 a 0+225.00 SCALA 1:200



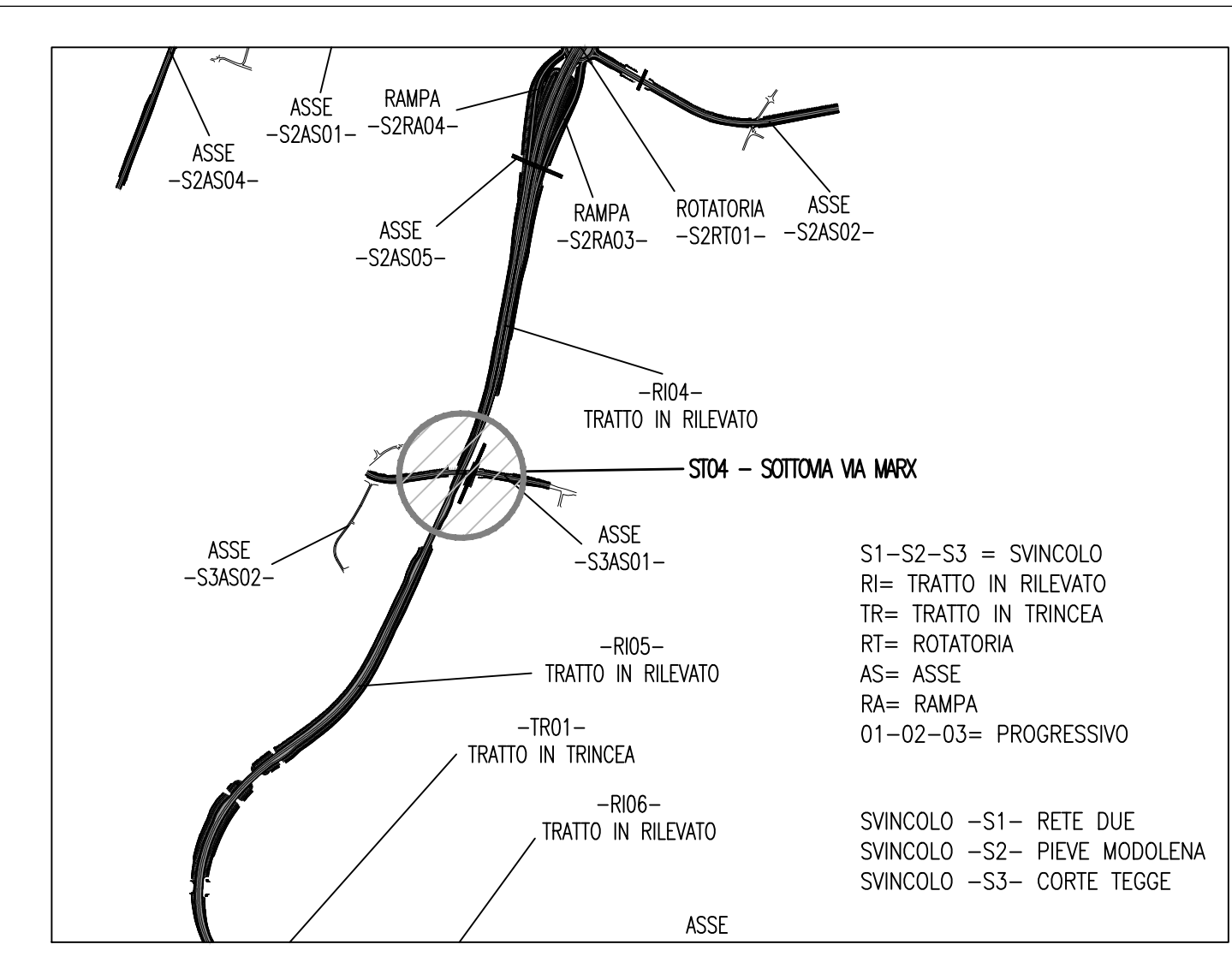
PLANIMETRIA da prog. 0+150.00 a 0+325.00 SCALA 1:200



PROFILO LONGITUDINALE da prog. 0+150.00 a 0+325.00 SCALA 1:200



PIANTA CHIAVE



LEGENDA

S1-S2-S3	SVINCOLO
TR	TRATTO IN RILEVATO
RT	TRATTO IN TRINCEA
AS	ASSE
RA	RAMPA
01-02-03	PROGRESSIVO
SVINCOLO -S1-	RETE DUE
SVINCOLO -S2-	PIEVE MOOLENA
SVINCOLO -S3-	CORTE TEGGE

ELABORATI DI RIFERIMENTO

- 1) T00P500TRAPP03A - PLANIMETRIA DI PROGETTO Tav 3 di 3 ;
- 2) T00S03TRAPP02A - PROFILO ASSE S3AS01 ;

Anas SpA
 Direzione Centrale Progettazione

PROLUNGAMENTO DELLA S.S. n° 9 "TANGENZIALE NORD di REGGIO EMILIA" NEL TRATTO DA S. PROSPERO STRINATI A CORTE TEGGE

PROGETTO DEFINITIVO

COORDINAMENTO GRUPPO DI PROGETTAZIONE: COMUNE DI REGGIO EMILIA Ing. David Zilli - Dir. U.O.P. Area Nord	GRUPPO DI PROGETTAZIONE: SITECO Ing. Andrea Burchi
IL PROGETTISTA: dot. Ing. Andrea Burchi Ordine Ingegneri di Bologna n° 7927A	PROGETTISTA: Ing. Andrea Burchi
IL COORDINATORE PER LA SICUREZZA IN FASE DI PROGETTAZIONE: dot. Ing. Rodolfo Biondi Ordine Ingegneri di Modena n° 1256	PROGETTISTA: Ing. Andrea Burchi
IL GEOLOGO: dot. Ing. Pier Luigi Cozzani Ordine Geologi della Regione Emilia Romagna n° 455	PROGETTISTA: Ing. Andrea Burchi
VISTO IL RESPONSABILE DEL PROCEDIMENTO Ing. Angela Maria Carbone	VISTO IL RESPONSABILE UNICA DEL COORDINAMENTO Ing. Nicola Dimatta
PROTOCOLLO	DATA

15_OPERE STRUTTURALI
 OPERE D'ARTE MINORI: SOTTOVIA
 ST04-SOTTOVIA VIA MARX
 PLANIMETRIA E PROFILO

CODICE PROGETTO	NOME FILE	REVISIONE	SCALA
PROGETTO	15_58_T00S04STRP01A.DWG		1:200
CODICE ELAB.			
C			
B			
A	EMISSIONE	settembre 2013	Ing. S. Venturi / Ing. A. Francini / Ing. A. Burchi
REV.	DESCRIZIONE	DATA	REDATTO / VERIFICATO / APPROVATO