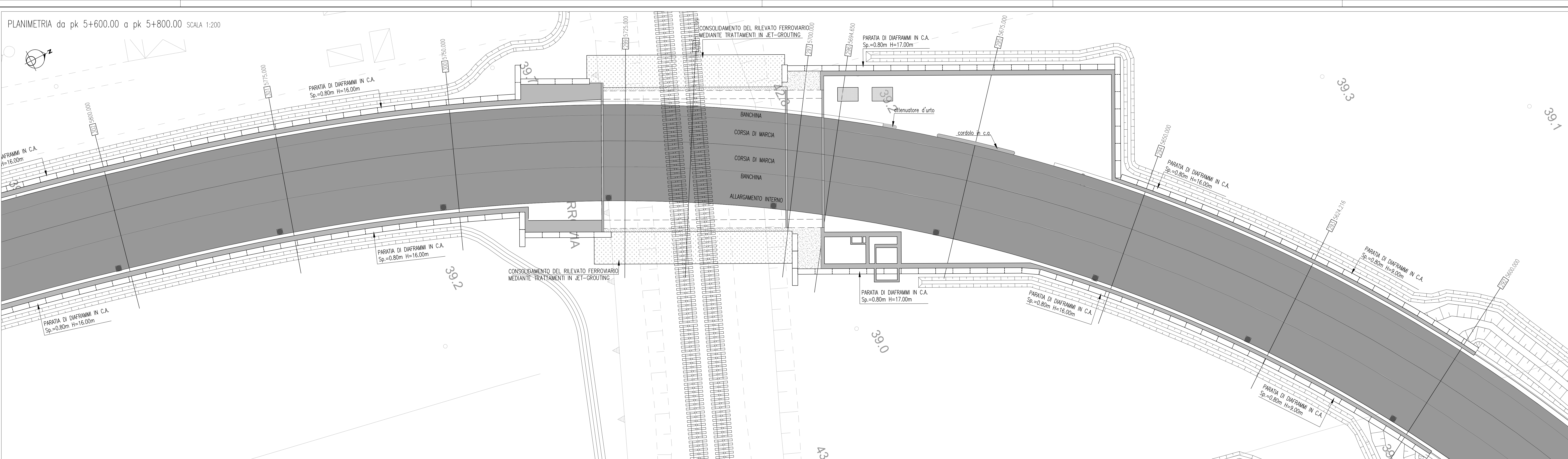
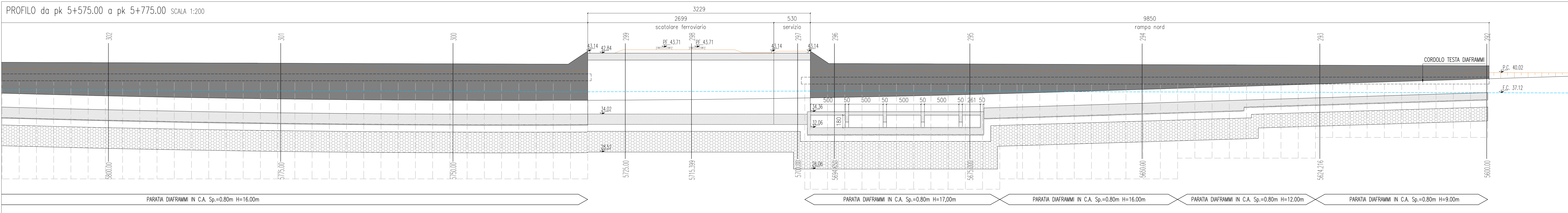


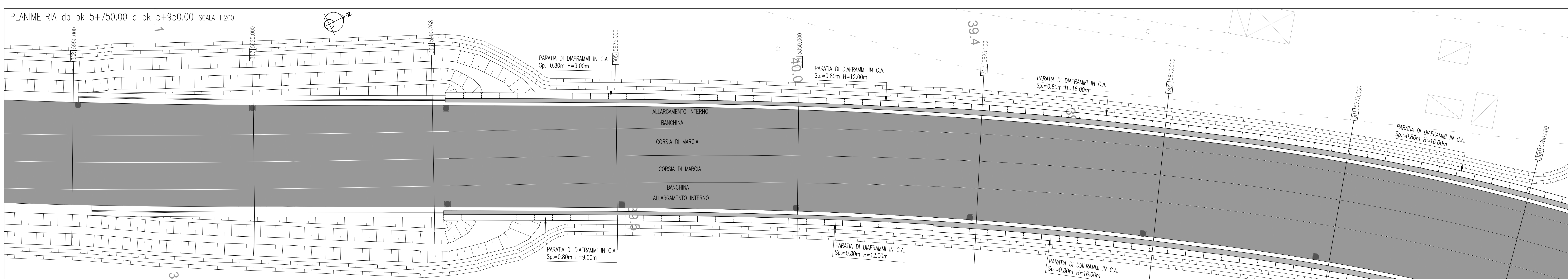
PLANIMETRIA da pk 5+600.00 a pk 5+800.00 SCALA 1:200



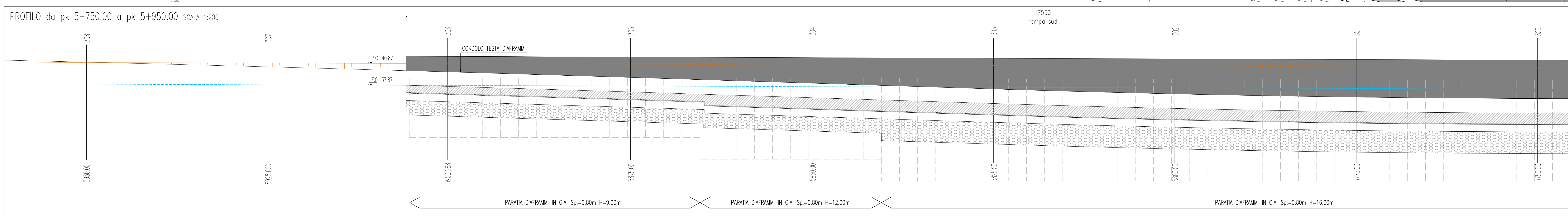
PROFILO da pk 5+575.00 a pk 5+775.00 SCALA 1:200



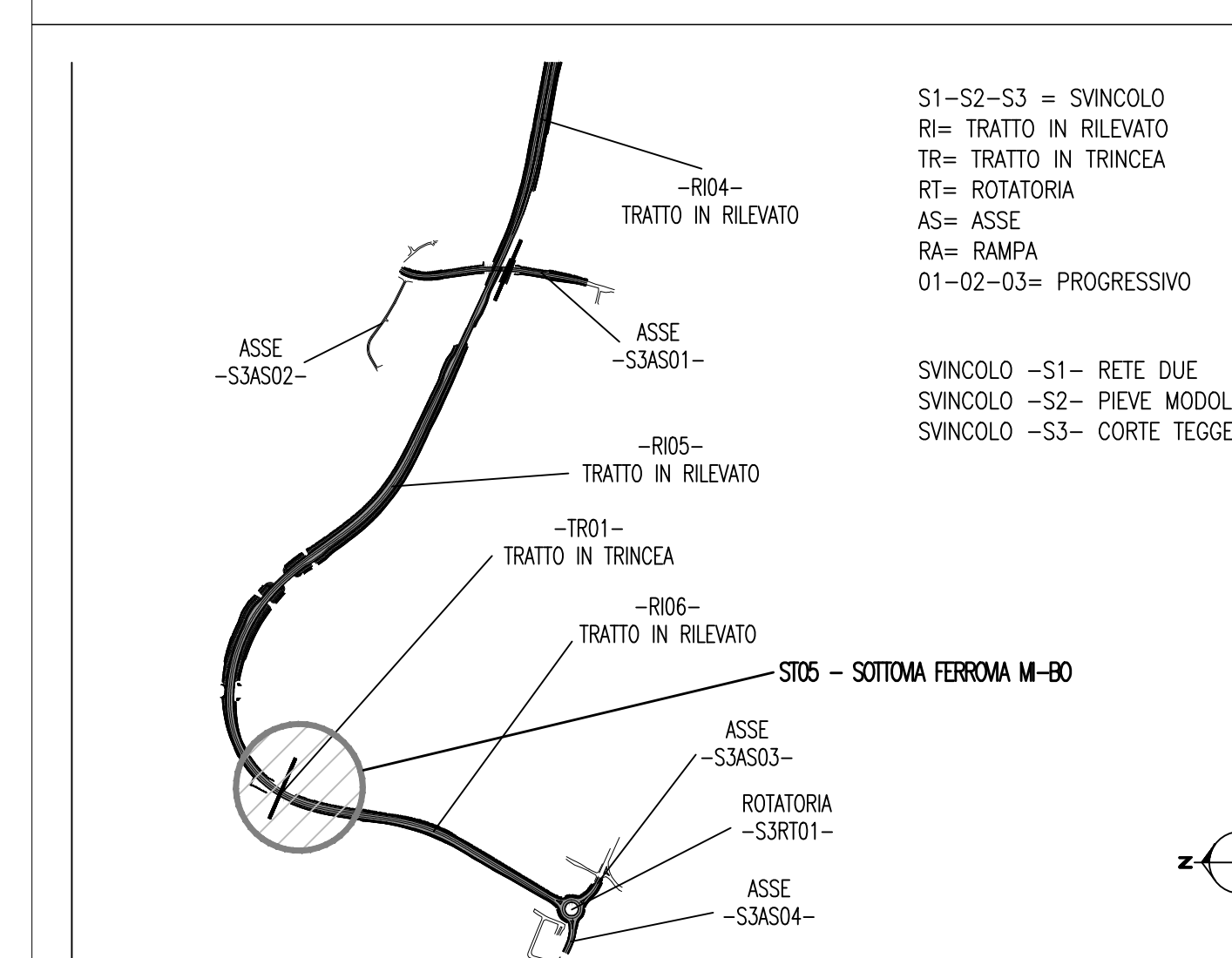
PLANIMETRIA da pk 5+750.00 a pk 5+950.00 SCALA 1:200



PROFILO da pk 5+750.00 a pk 5+950.00 SCALA 1:200



PIANTA CHIAVE



LEGENDA



PROLUNGAMENTO DELLA S.S. n° 9 "TANGENZIALE NORD di REGGIO EMILIA" NEL TRATTO DA S. PROSPERO STRINATI A CORTE TEGGE

PROGETTO DEFINITIVO

COORDINAMENTO GRUPPO DI PROGETTAZIONE: COMUNE DI REGGIO EMILIA Ing. DANIELI - Uff. LUP - Area Nord		GRUPPO DI PROGETTAZIONE: SIFECO Ing. Andrea Burth	
IL PROGETTISTA: Ing. Anselmo Burth Ordine Ingegneri di Bologna n° 7027A		Ing. Andrea Burth	
IL COORDINATORE PER LA SICUREZZA IN FASE DI PROGETTAZIONE: Ing. Riccardo Bianchi Ordine Ingegneri di Modena n° 1256		Ing. Riccardo Bianchi	
IL GEOLOGO: Ing. Pini Luigi Cozzini Ordine Geologi della Regione Emilia Romagna n° 455		Ing. Pini Luigi Cozzini	
VISTO IL RESPONSABILE DEL PROCEDIMENTO: Ing. Angela Maria Carboni	VISTO IL RESPONSABILE LAVORO DEL COORDINAMENTO: Ing. Niccolò Donatelli	PROTOCOLLO:	DATA:

**15_ OPERE STRUTTURALI
OPERE D'ARTE MINORI: SOTTOVIA
STOS-SOTTOVIA FERROVIA MI-B0
PLANIMETRIA E PROFILO**

CODICE PROGETTO: COBO217	NOME FILE: COBO217_15_1	REVISIONE: 1	SCALA: 1:200
------------------------------------	-----------------------------------	------------------------	------------------------

PROGETTO: COBO217	ELABORATO: COBO217	REDAZIONE: COBO217	VERIFICAZIONE: COBO217	APPROVAZIONE: COBO217
-----------------------------	------------------------------	------------------------------	----------------------------------	---------------------------------