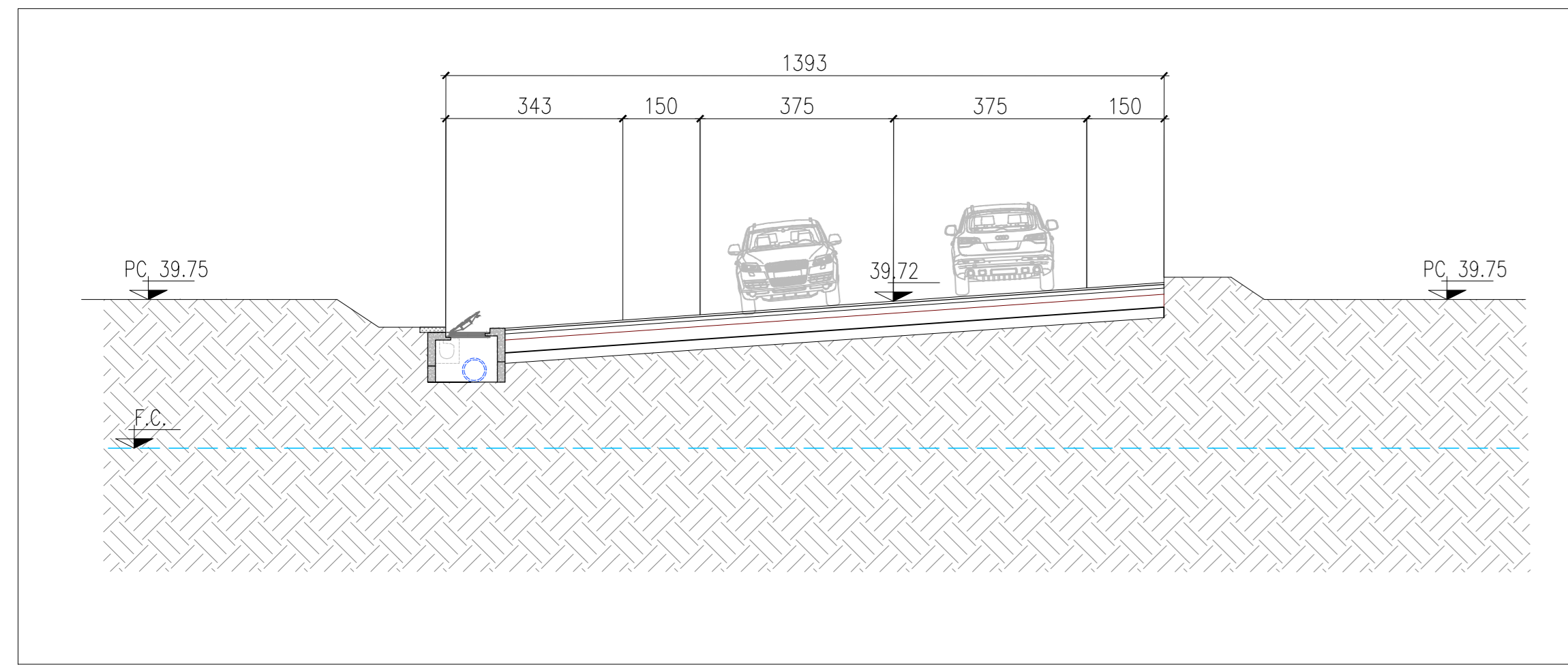
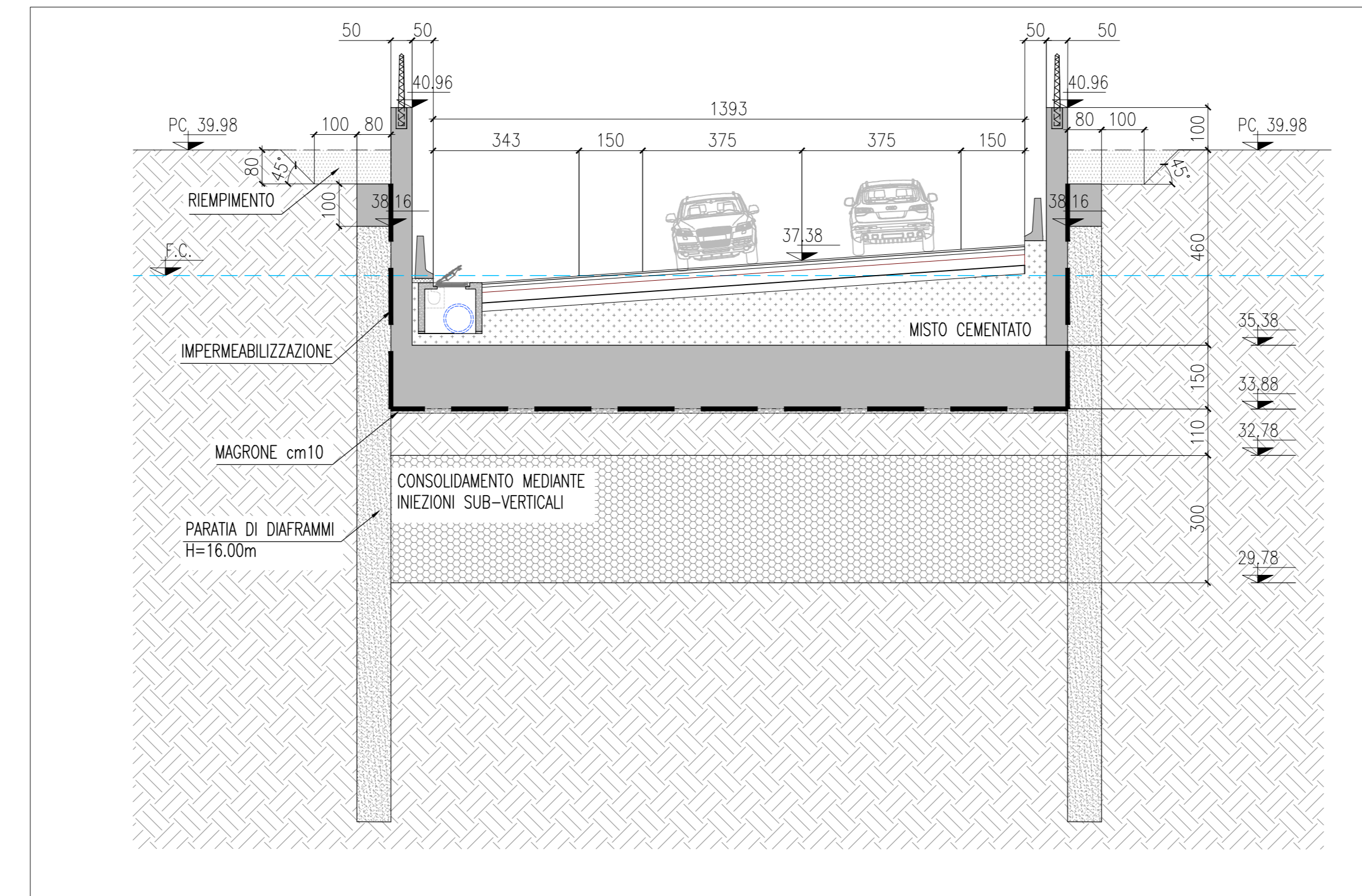


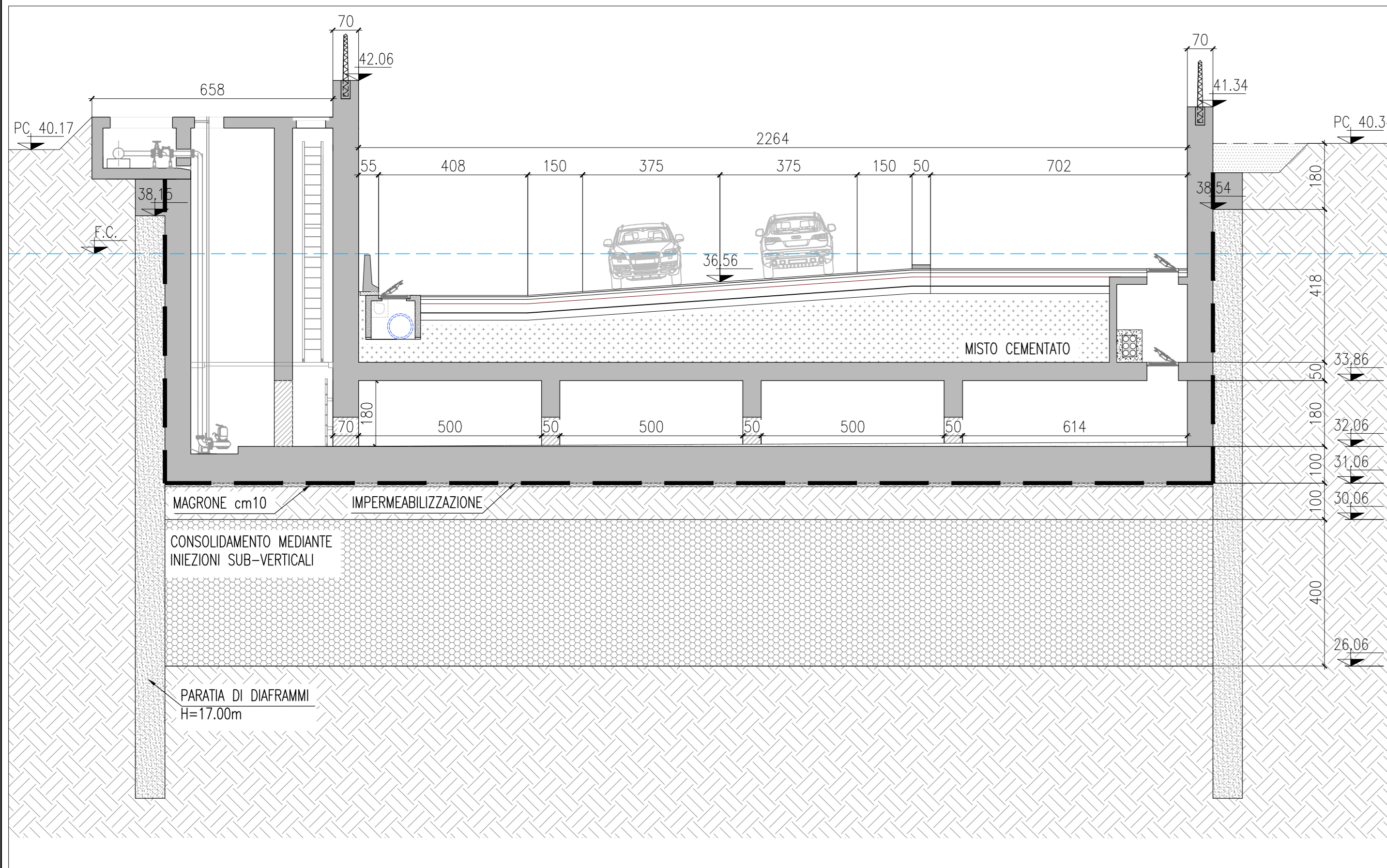
SEZIONE TRASVERSALE prog. 5+575.000 SCALA 1:100



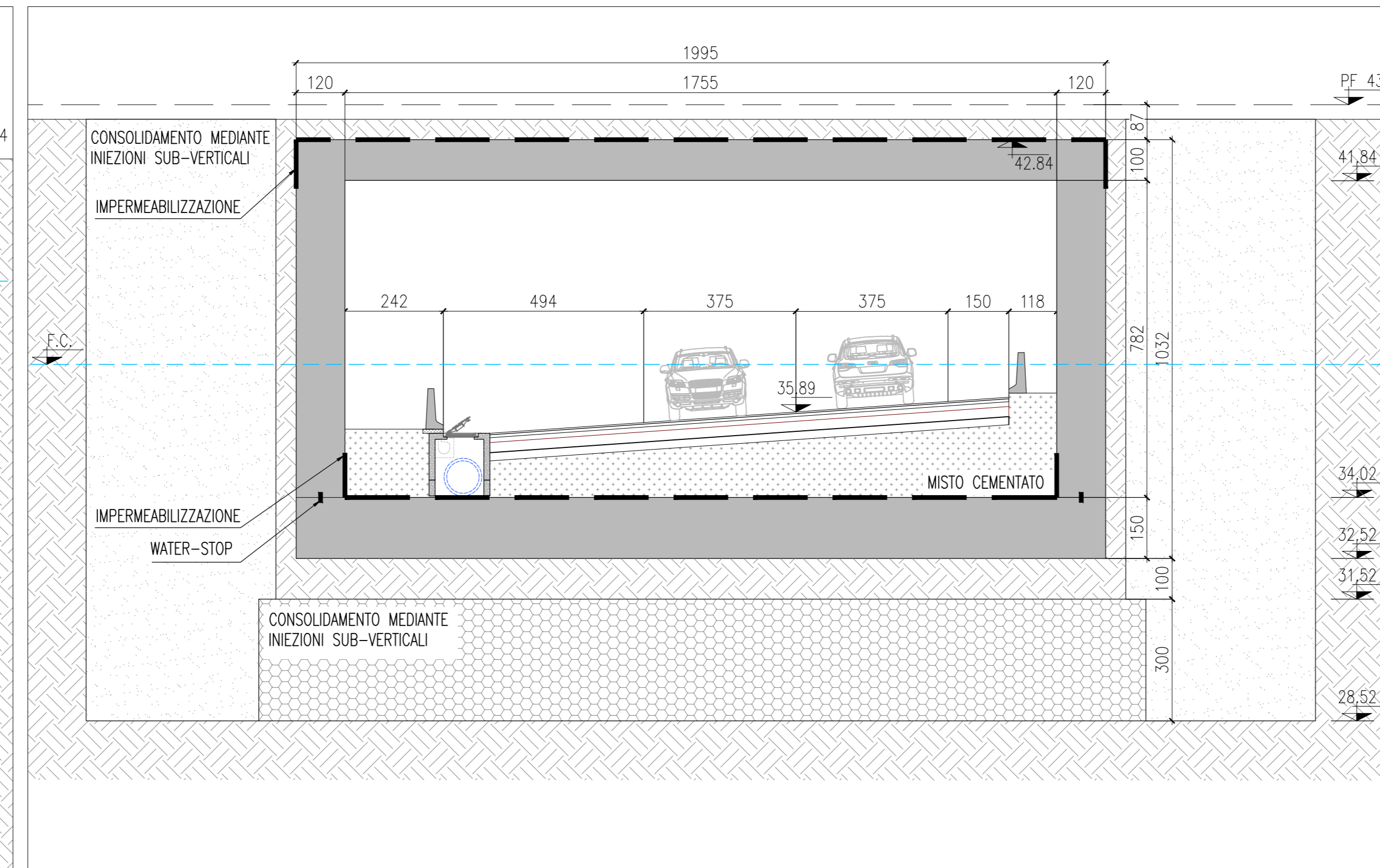
SEZIONE TRASVERSALE prog. 5+650.000 SCALA 1:100



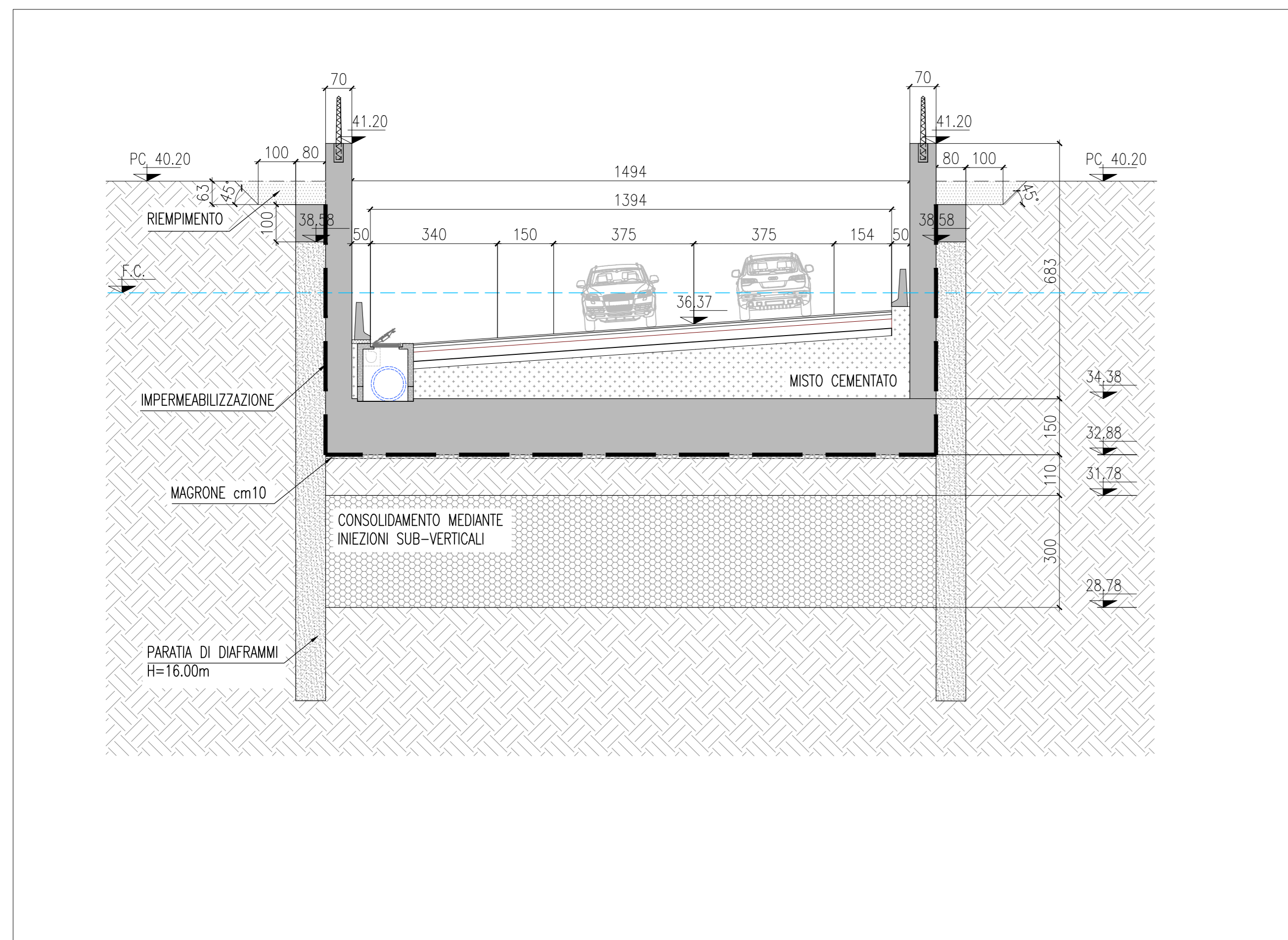
SEZIONE TRASVERSALE prog. 5+688.00 SCALA 1:100



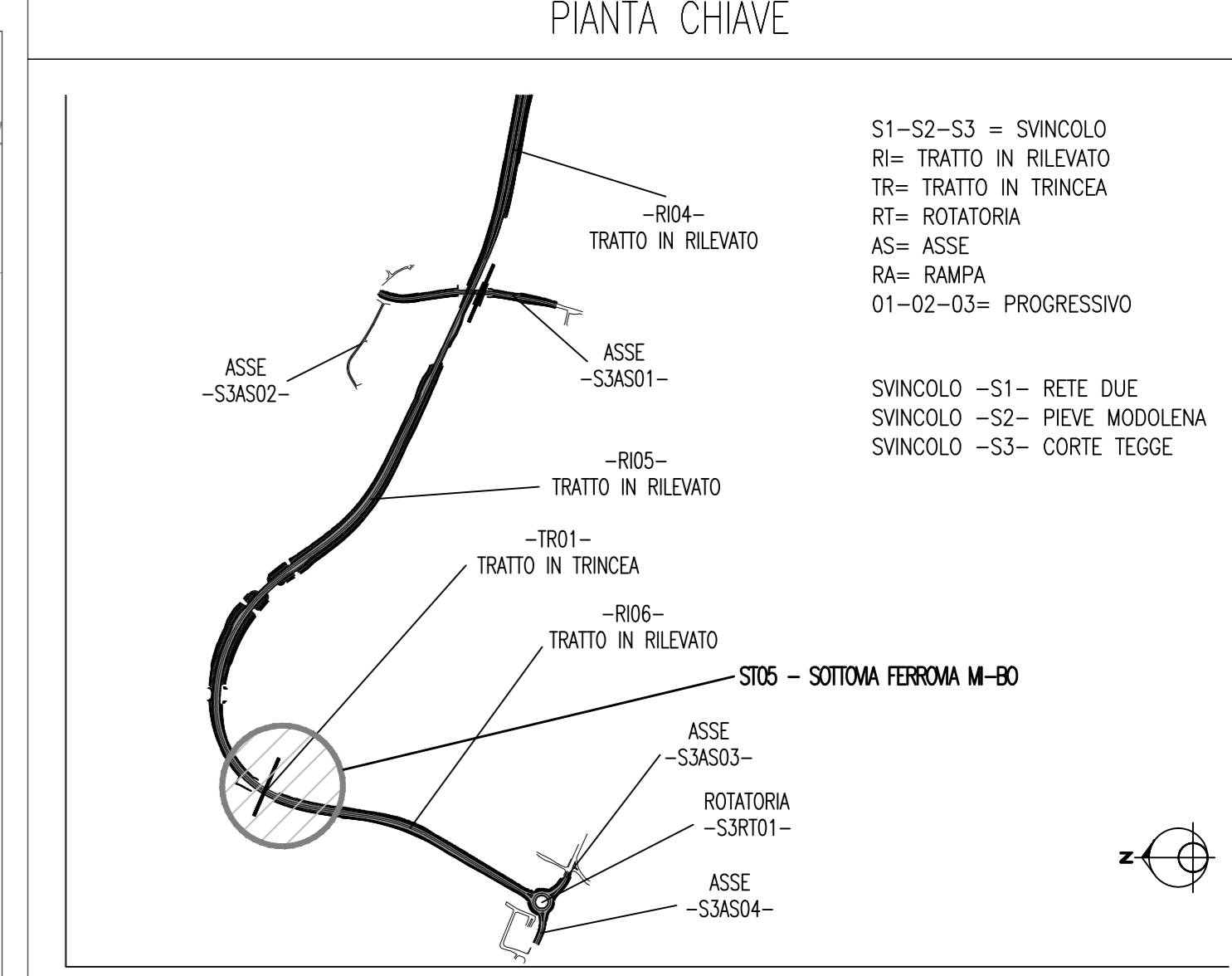
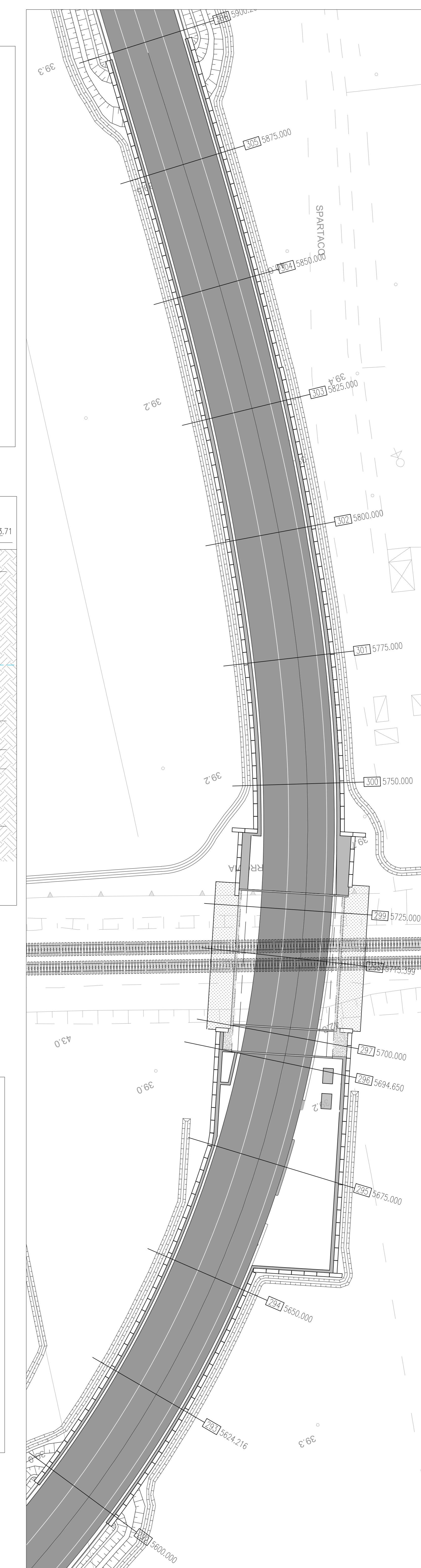
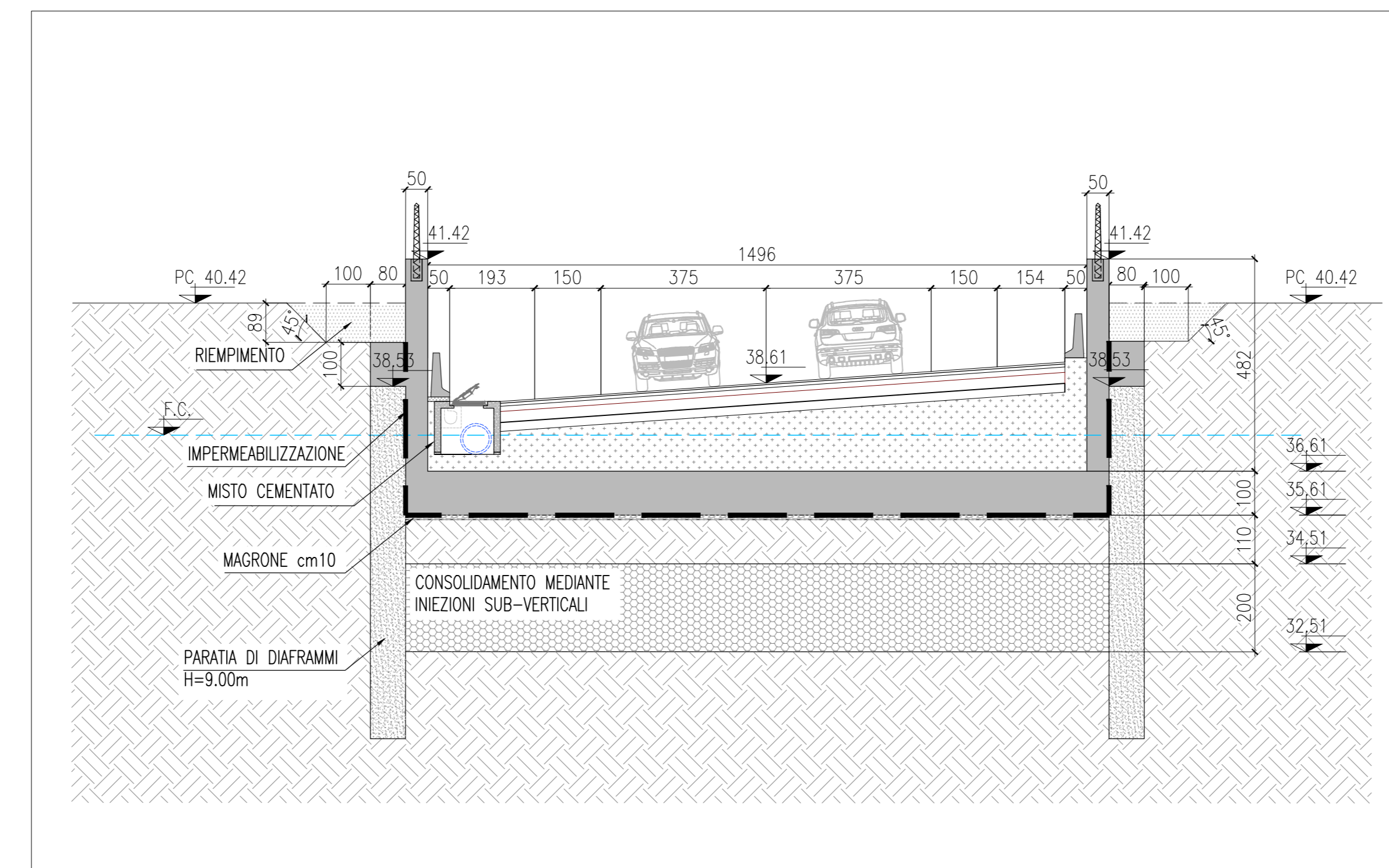
SEZIONE TRASVERSALE prog. 5+715.399 SCALA 1:100



SEZIONE TRASVERSALE prog. 5+800.00 SCALA 1:100



SEZIONE TRASVERSALE prog. 5+875.00 SCALA 1:100



LEGENDA

Anas SpA
 Direzione Centrale Progettazione

PROLUNGAMENTO DELLA S.S. n° 9 "TANGENZIALE NORD di REGGIO EMILIA" NEL TRATTO DA S. PROSPERO STRINATI A CORTE TEGGE

PROGETTO DEFINITIVO

COORDINAMENTO GRUPPO DI PROGETTAZIONE:
 COMUNE DI REGGIO EMILIA
 Ing. David Zilli - Dir. U.G.P. Area Nord

GRUPPO DI PROGETTAZIONE:
SITECO

IL PROGETTISTA:
 dott. Ing. Andrea Burchi
 Ordine Ingegneri di Bologna n° 7927A

IL COORDINATORE PER LA SICUREZZA IN FASE DI PROGETTAZIONE:
 dott. Ing. Rodolfo Biondi
 Ordine Ingegneri di Modena n° 1296

IL GEOLOGO:
 dott. geol. Pier Luigi Coatti
 Ordine Geologi della Regione Emilia Romagna n° 455

VISTO IL RESPONSABILE DEL PROCEDIMENTO:
 Ing. Angela Maria Carbone

VISTO IL RESPONSABILE UNITA' DEL COORDINAMENTO:
 Ing. Nicola Dimatta

PROTOCOLLO DATA

15_OPERE STRUTTURALI
 OPERE D'ARTE MINORI: SOTTOVIA
 ST05 - SOTTOVIA FERROVIA MI-B0
 SEZIONI TRASVERSALI

CODICE PROGETTO	NOME FILE	REVISIONE	SCALA
PROGETTO 15_04_10D0505STR201A.DWG			
COB027	D 11 01		1:100

REVISIONE	DESCRIZIONE	DATA	REDATTO	SERIFICATO	APPROVATO
C					
B					
A	EMISSIONE	settembre 2010	Ing. S. Venturi	Ing. A. Francini	Ing. A. Burchi

Mod. CDOT DCP 06.13 - rev. 0 del 17/11/2008