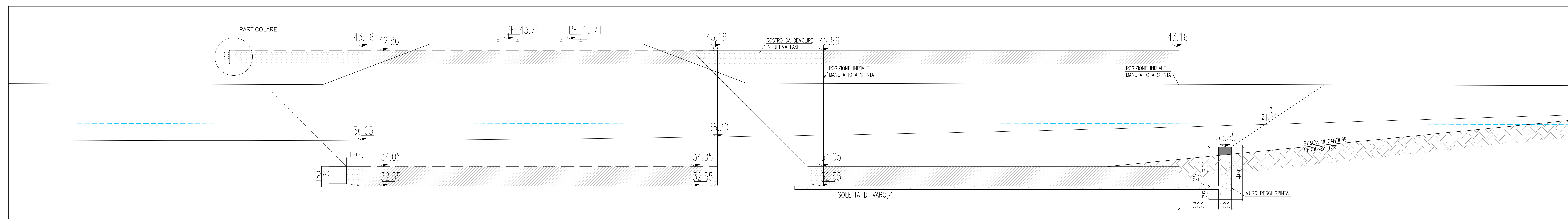
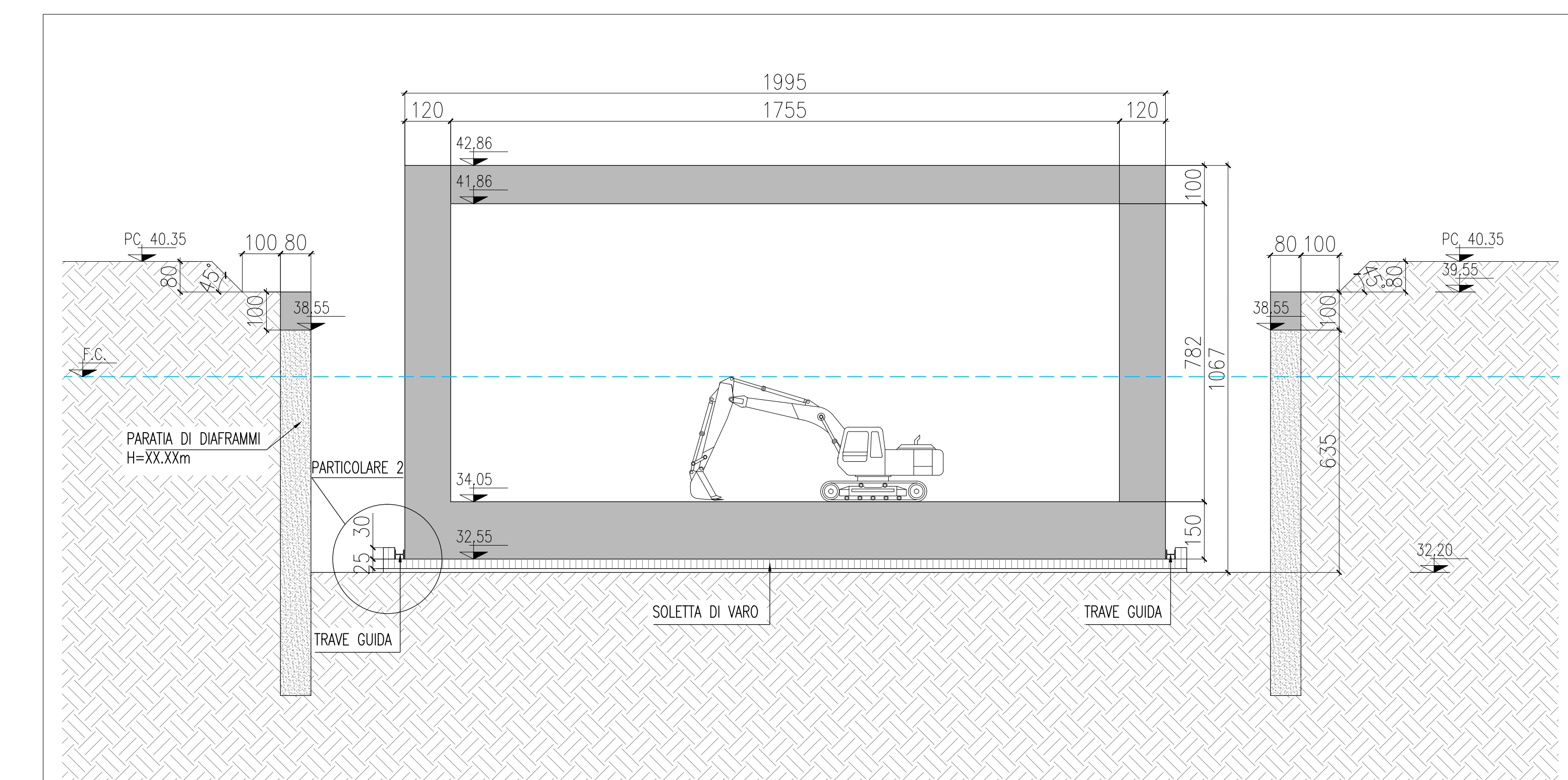


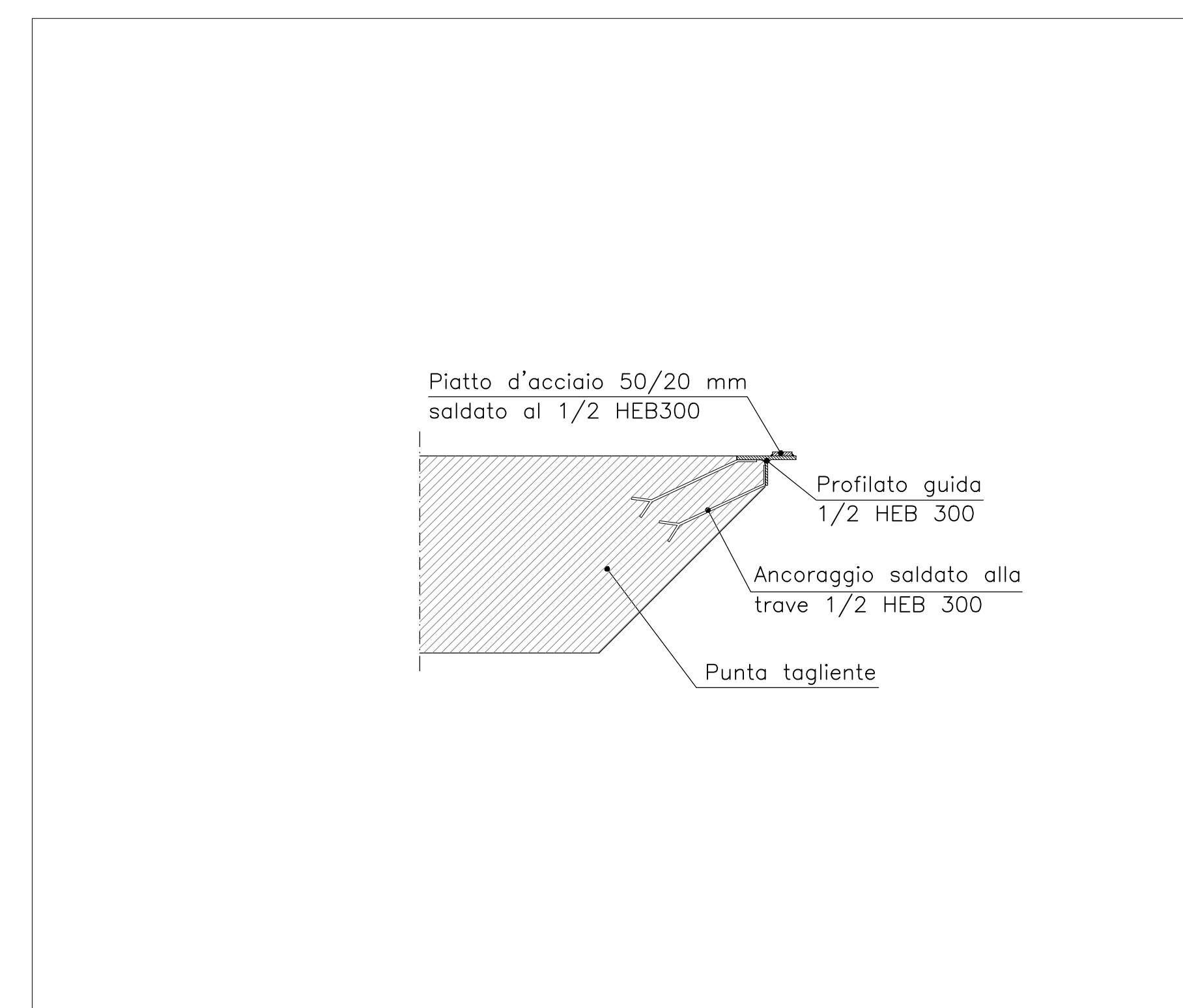
PROFILO LONGITUDINALI SCALA 1:100



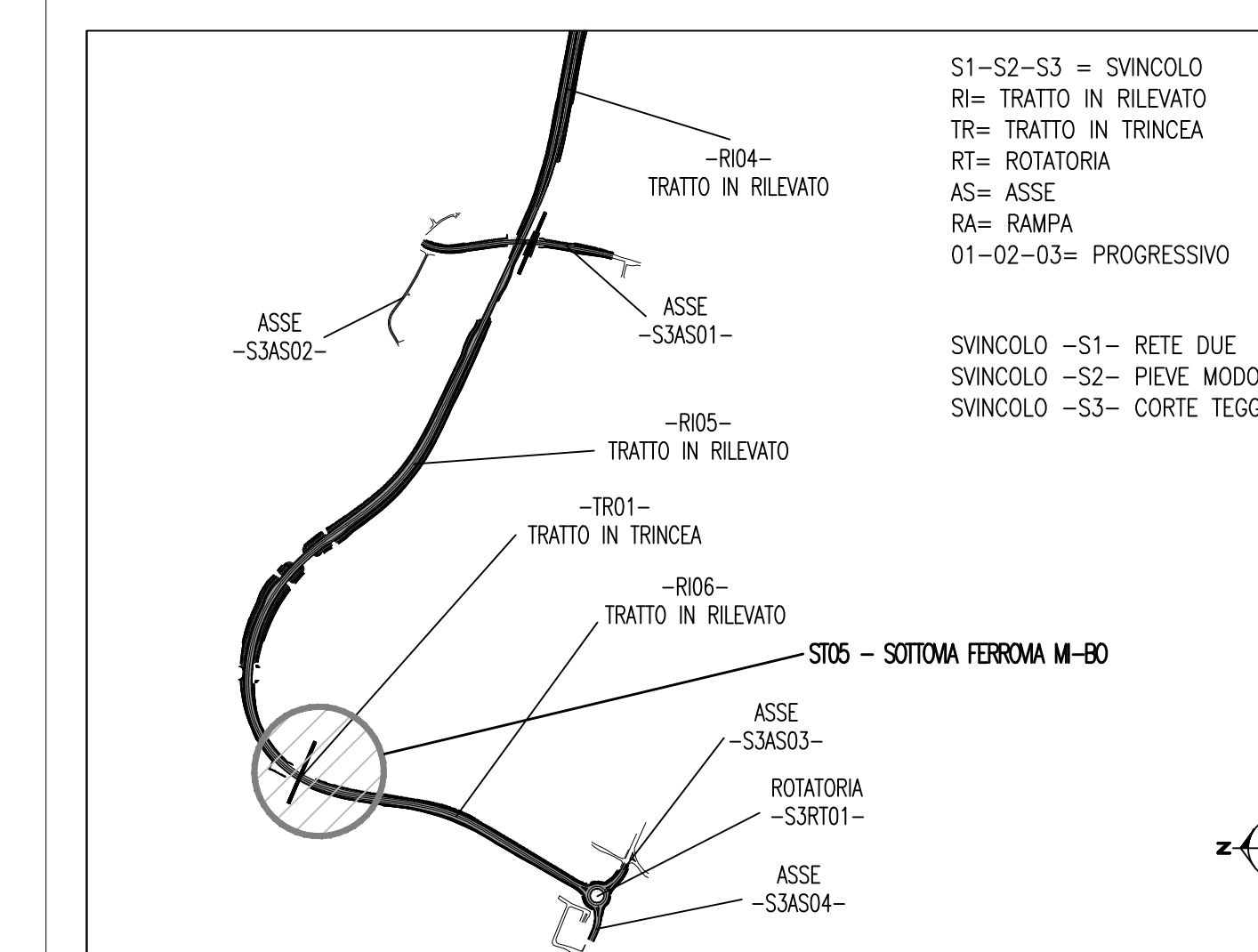
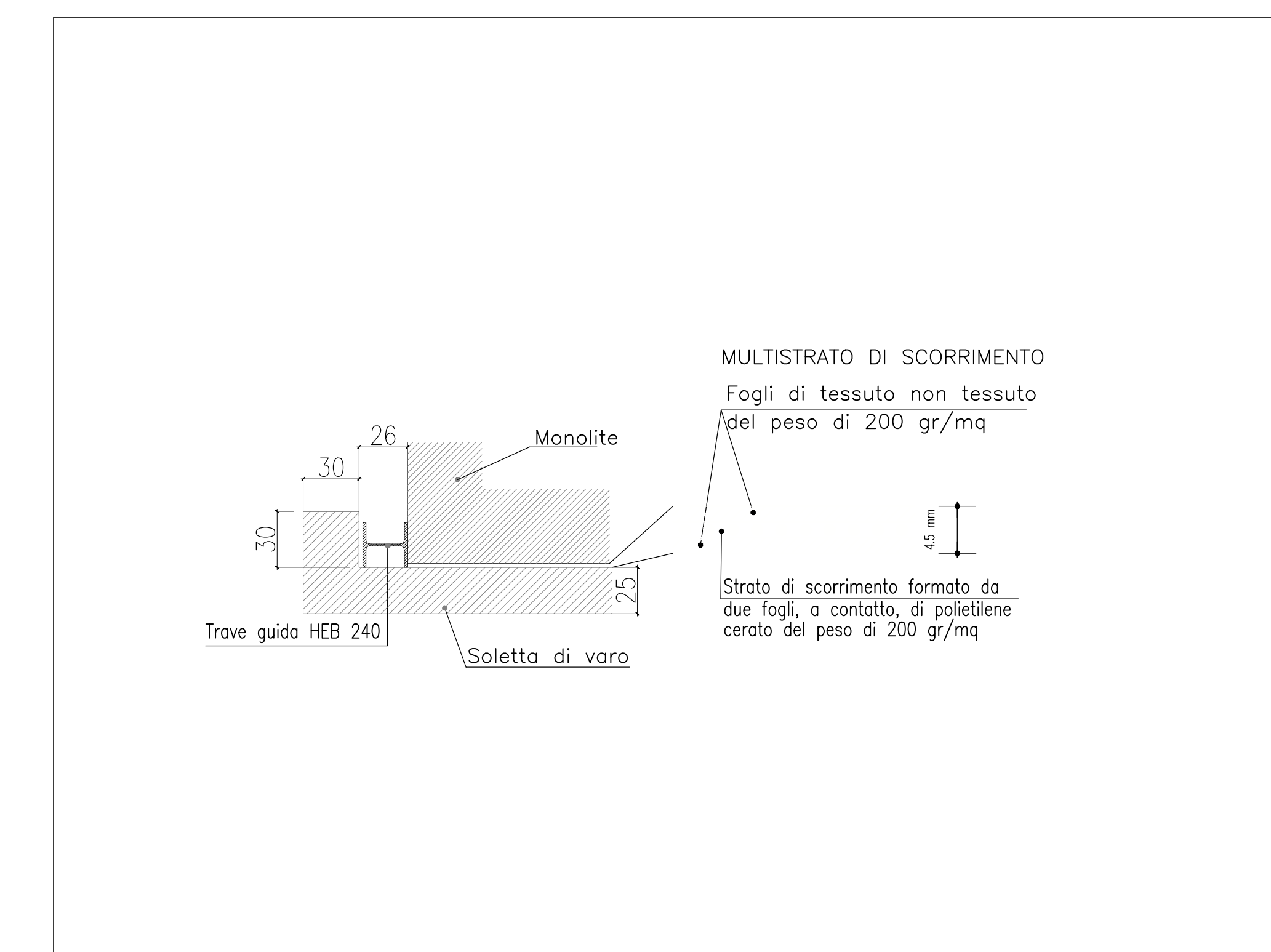
SEZIONE TRASVERSALE SCALA 1:100



PARTICOLARE 1 SCALA 1:25



PARTICOLARE 2 SCALA 1:25



LEGENDA

Anas SpA
 Direzione Centrale Progettazione

PROLUNGAMENTO DELLA S.S. n° 9 "TANGENZIALE NORD DI REGGIO EMILIA" NEL TRATTO DA S. PROSPERO STRINATI A CORTE TEGGE

PROGETTO DEFINITIVO

COORDINAMENTO GRUPPO DI PROGETTAZIONE:
 COMUNE DI REGGIO EMILIA
 Ing. Giovanni Cini - U.S.P. Anas Nord

GRUPPO DI PROGETTAZIONE:
SITECO
 Ing. Andrea Burti

IL PROGETTISTA:
 SITO5 - SOTTOVA FERROVIA MI-B0
 Ordine Ingegneri di Bologna n° 7927A

IL COORDINATORE PER LA SICUREZZA IN FASE DI PROGETTAZIONE:
 Ordine Ingegneri di Modena n° 1258

IL COLLOCAIO:
 Ordine Geologi della Regione Emilia Romagna n° 455

VISTO IL RESPONSABILE DEL PROCEDIMENTO:
 Ing. Angela Maria Carboni

VISTO IL RESPONSABILE LAVORI DEL COORDINAMENTO:
 Ing. Nicole Demella

PROTOCOLLO: DATA:

15_ OPERE STRUTTURALI OPERE D'ARTE MINORI: SOTTOVA SITO5 - SOTTOVA FERROVIA MI-B0 CARPENTERIA

CODICE PROGETTO	NOME FILE	REVISIONE	SCALA
PROGETTO: 15_0101	15_0101		
CODICE ELAB:			
C			
B			
A	EMISSIONE	settembre 2012	Ing. S. Vercellotti, Ing. A. Fabbri, Ing. A. Burti
REV:	DESCRIZIONE	DATA	REDATTO VERIFICATO APPROVATO