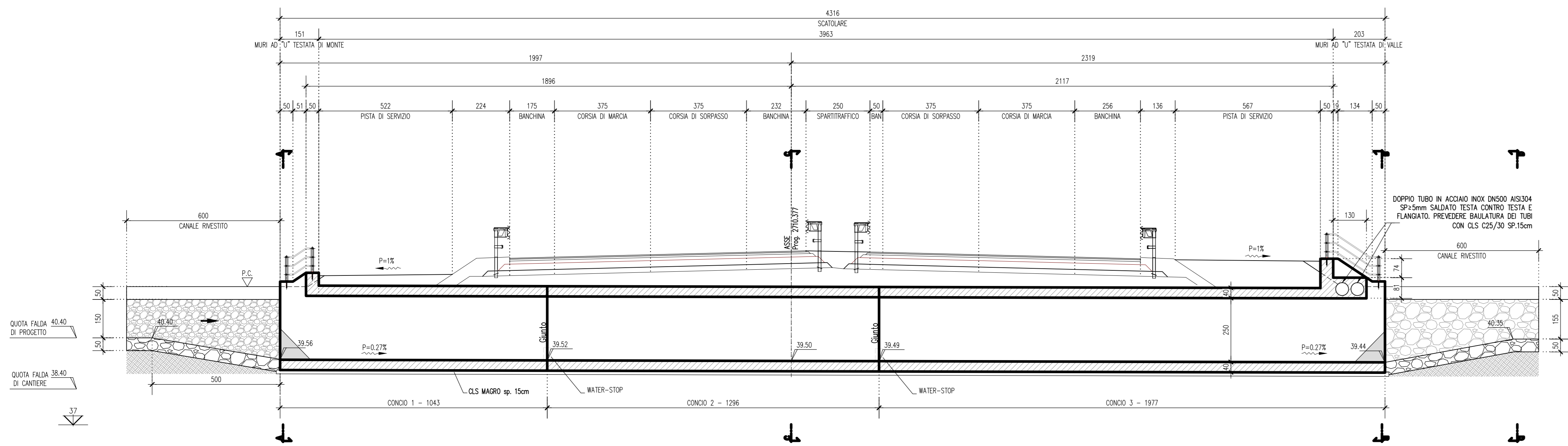
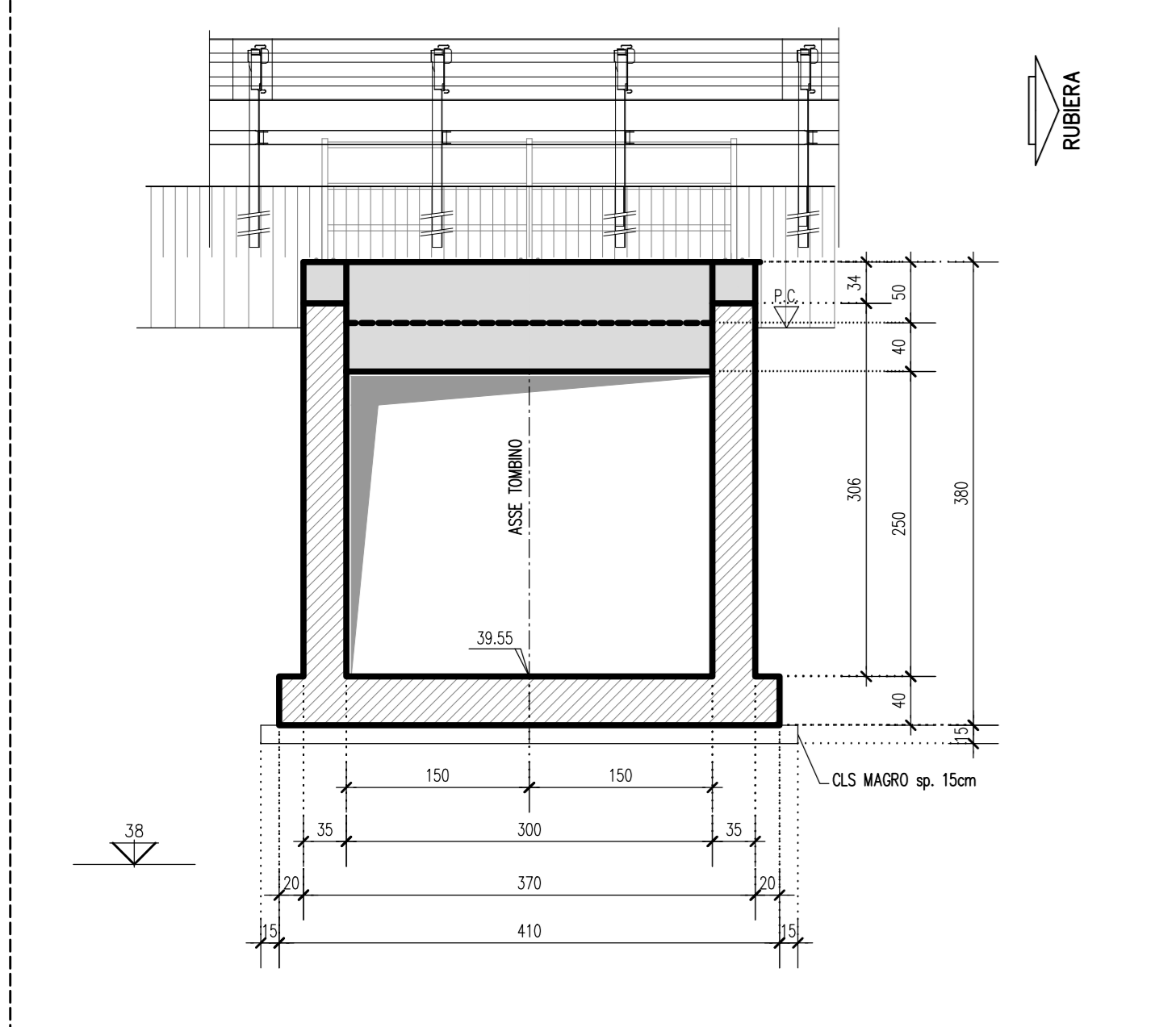


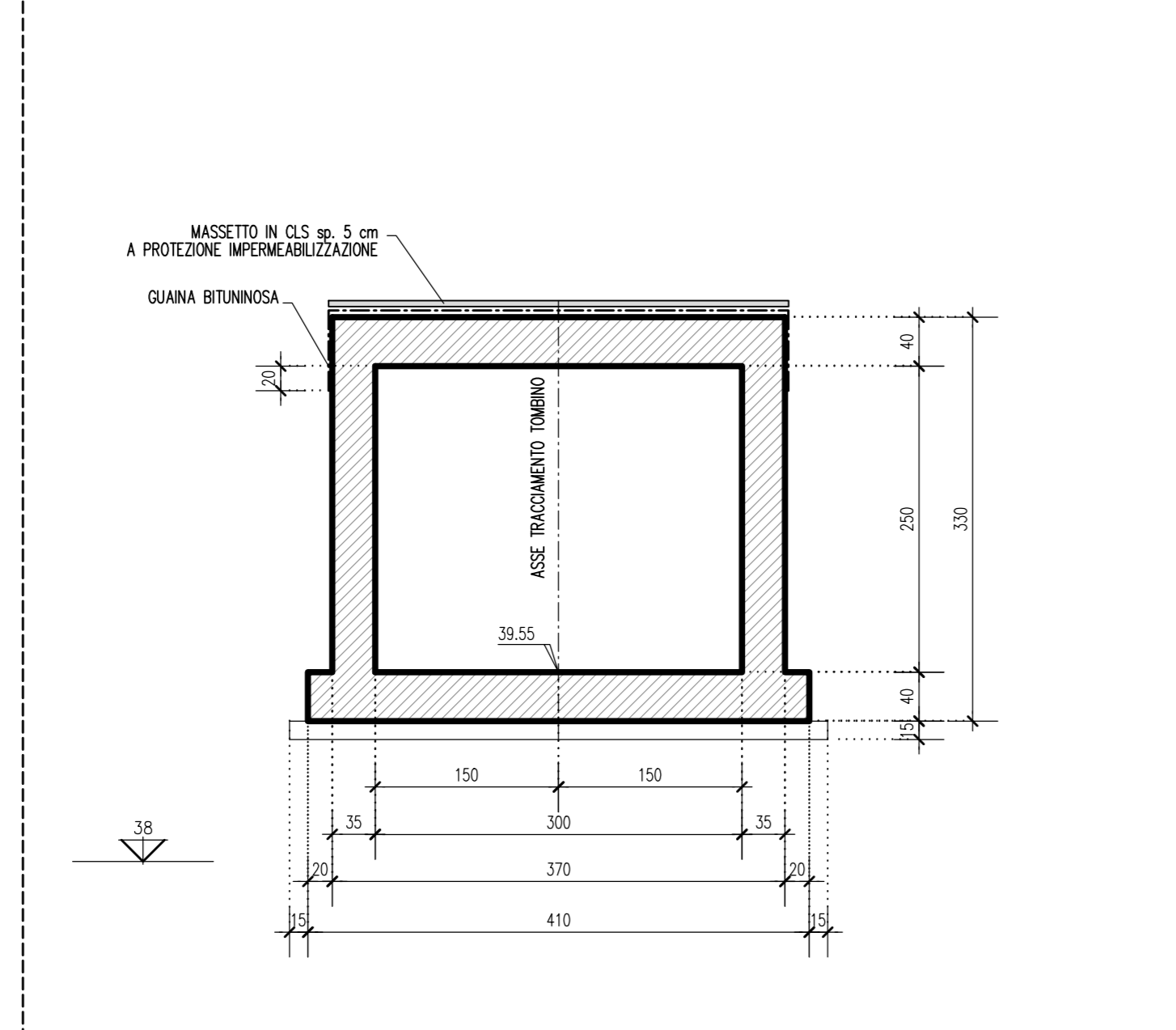
SEZIONE LONGITUDINALE IN ASSE TRACCIAMENTO 1:100



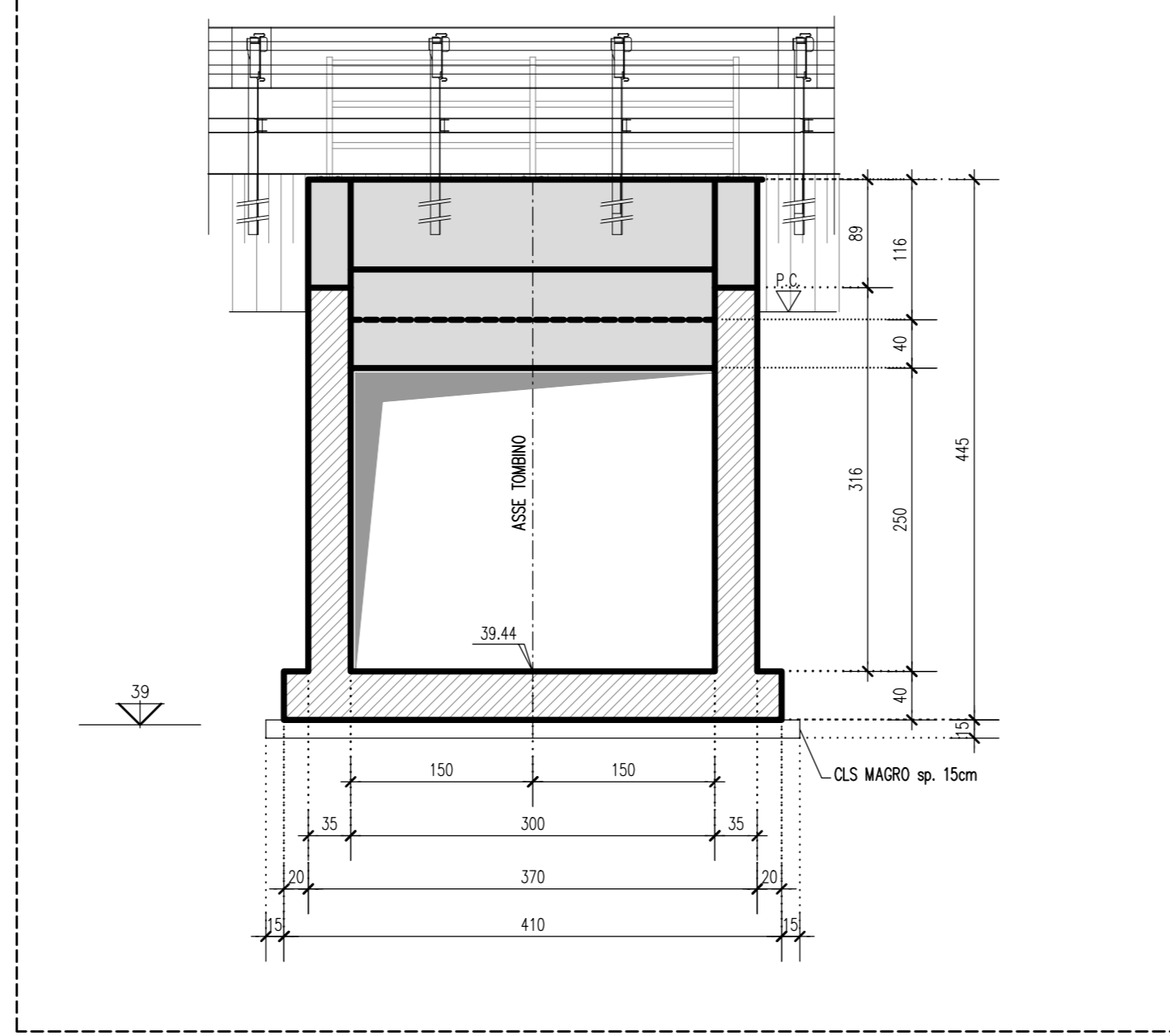
SEZIONE TRASVERSALE A-A 1:50



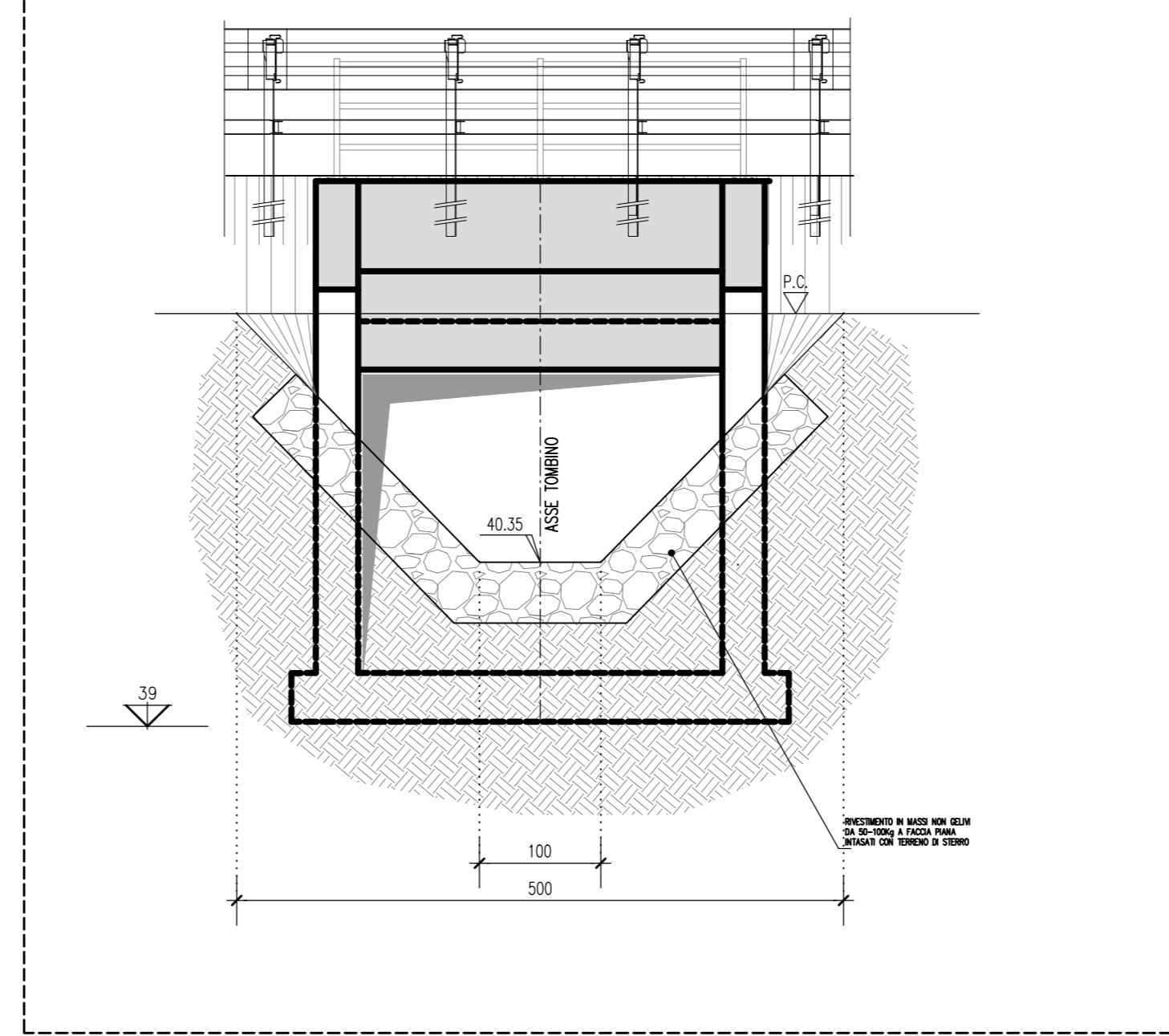
SEZIONE TRASVERSALE C-C 1:50



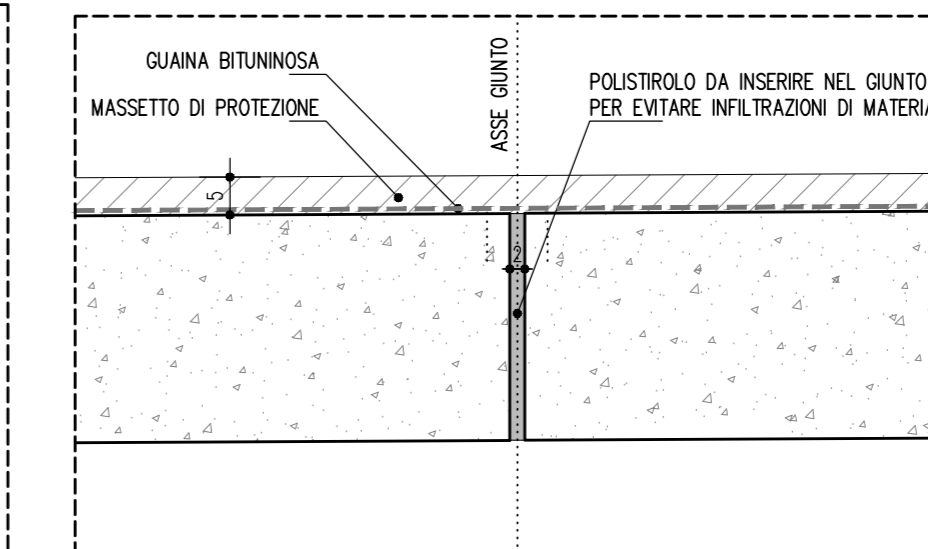
SEZIONE TRASVERSALE B-B 1:50



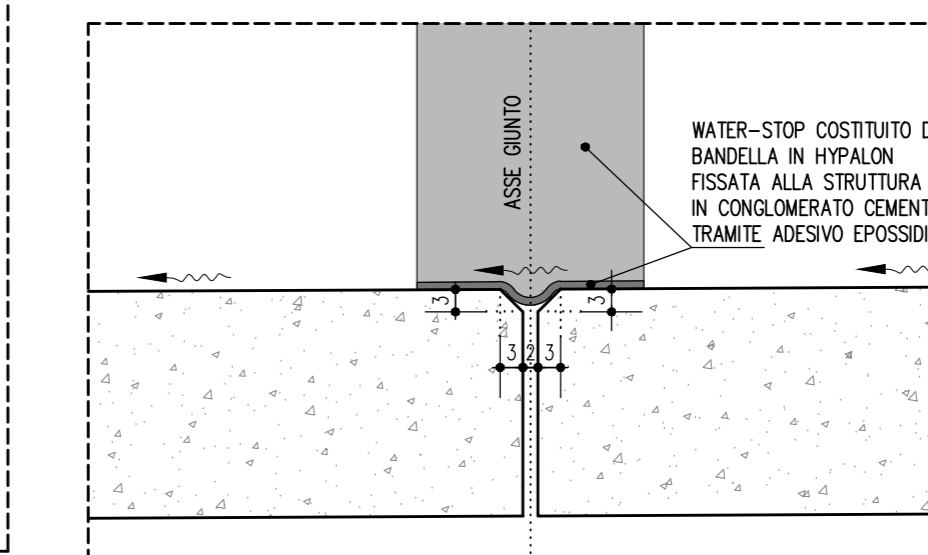
SEZIONE TRASVERSALE D-D 1:50



PARTICOLARE GIUNTO SOLETTA SUPERIORE
SCALA 1:10



PARTICOLARE GIUNTO SOLETTA INFERIORE
SCALA 1:10



ELABORATI DI RIFERIMENTO	
DESCRIZIONE	CODICE
NOTE	
TUTTE LE MISURE SONO ESPRESSE IN CENTIMETRI SALVO OVE DIVERSAMENTE INDICATO.	
LE QUOTE ALTIMETRICHE SONO ESPRESSE IN m s.l.m.	
LEGENDA	
08.10	n° SEZIONE STRADALE
SP	QUOTA STRADALE DI PROGETTO
P.C.	PIANO CAMPANA
XXXX	SIEMBOLO PER INDICARE UNA QUOTA ALTIMETRICA IN PANTA
XXXX	SIEMBOLO PER INDICARE UNA QUOTA ALTIMETRICA IN PROFILO
COORDINATE	COORDINATE DI TRACCIAMENTO
CARATTERISTICHE DEI MATERIALI	
CONGLOMERATO CEMENTIZIO PER FONDAZIONI - Classe di esposizione ambientale: XC2 (UNI 11104) - Resistenza minima: CLASSE C28/35 - Contenuto minimo di cemento: 322 daN/m³ - Classe di consistenza: S4 - Diametro massimo degli aggregati: 32 mm CONGLOMERATO CEMENTIZIO PER ELEVAZIONI - Classe di esposizione ambientale: XC4-XD1-XF1 (UNI 11104) - Resistenza minima: CLASSE C32/40 - Contenuto minimo di cemento: 350 daN/m³ - Classe di consistenza: S4 - Diametro massimo degli aggregati: 32 mm CONGLOMERATO CEMENTIZIO PER ELEMENTI DI RACCORDO SEZIONI IDRAULICHE - Resistenza minima: CLASSE C20/25 - Contenuto minimo di cemento: 280 daN/m³ - Classe di consistenza: S3 - Diametro massimo degli aggregati: 32 mm ACCIAIO: - Acciaio per conglomerato cementizio armato: TIPO B450C - Limite di snervamento: fy>450 N/mm² - Limite di rottura: ft>540 N/mm² - Copriferro nominale: Cnom=Cmin+h = 40 mm + 5 mm - Copriferro minimo: Cmin=40 mm - Tolleranza: h=5 mm	



Anas SpA

Direzione Centrale Progettazione

**PROLUNGAMENTO DELLA S.S. n° 9 "TANGENZIALE
NORD di REGGIO EMILIA" NEL TRATTO DA
S. PROSPERO STRINATI A CORTE TEGGE**

PROGETTO DEFINITIVO

COORDINAMENTO GRUPPO DI PROGETTAZIONE: COMUNE DI REGGIO EMILIA Ing. David Zilli - Dir. U.S. GP - Area Nord		GRUPPO DI PROGETTAZIONE:  Ing. Andrea Burchi	
IL PROGETTISTA: dot. Ing. Andrea Burchi Ordine Ingegneri di Bologna n° 7927A		PROGETTISTA:  Ing. Andrea Burchi	
IL COORDINATORE PER LA SICUREZZA IN FASE DI PROGETTAZIONE: dot. Ing. Rodolfo Biondi Ordine Ingegneri di Modena n° 1256		PROTEZIONE:  Ing. Rodolfo Biondi	
IL GEOLOGO: dot. geol. Pier Luigi Coatti Ordine Geologi della Regione Emilia Romagna n° 455		PROTEZIONE:  Ing. Pier Luigi Coatti	
VISTO IL RESPONSABILE DEL PROCEDIMENTO Ing. Angela Maria Carbone	VISTO IL RESPONSABILE UNICA DEL COORDINAMENTO Ing. Nicola Dimetta	PROTOCOLLO	DATA

**15_OPERE STRUTTURALI
OPERE D'ARTE MINORI: OPERE IDRAULICHE
TOMBINI SCATOLARI
TM09-FOSSETTA BALANLECCHE-PIANTA PROSPETTO E SEZIONI**

CODICE PROGETTO	NOME FILE	REVISIONE	SCALA:
PROGETTO	15_09_1507TM09STRUTTURALI.DWG	A	VARIE
COB027	D 1101		
C			
B			
A	EMISSIONE	settembre 2012	Ing. S. Venturi / Ing. A. Francini / Ing. A. Burchi
REV.	DESCRIZIONE	DATA	REDATTO / VERIFICATO / APPROVATO

Mod. CDOT-DCP.06.13 - rev. 0 del 17/11/2008