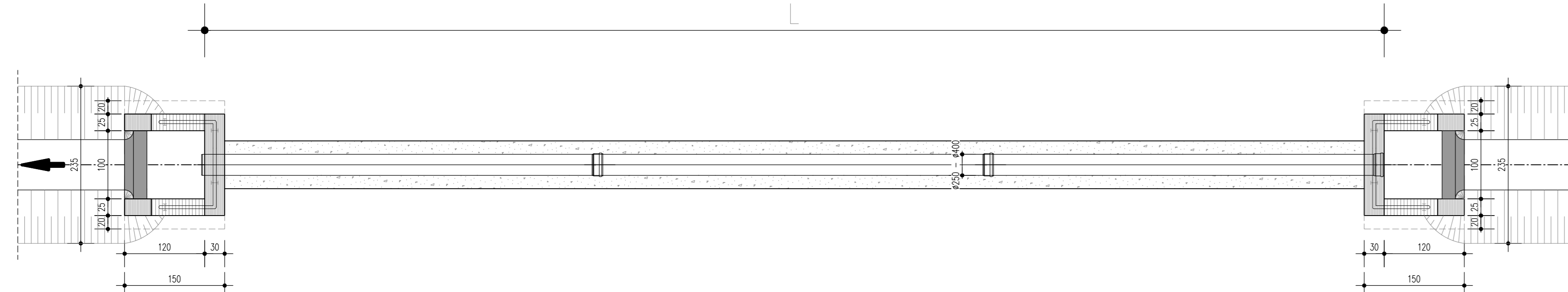
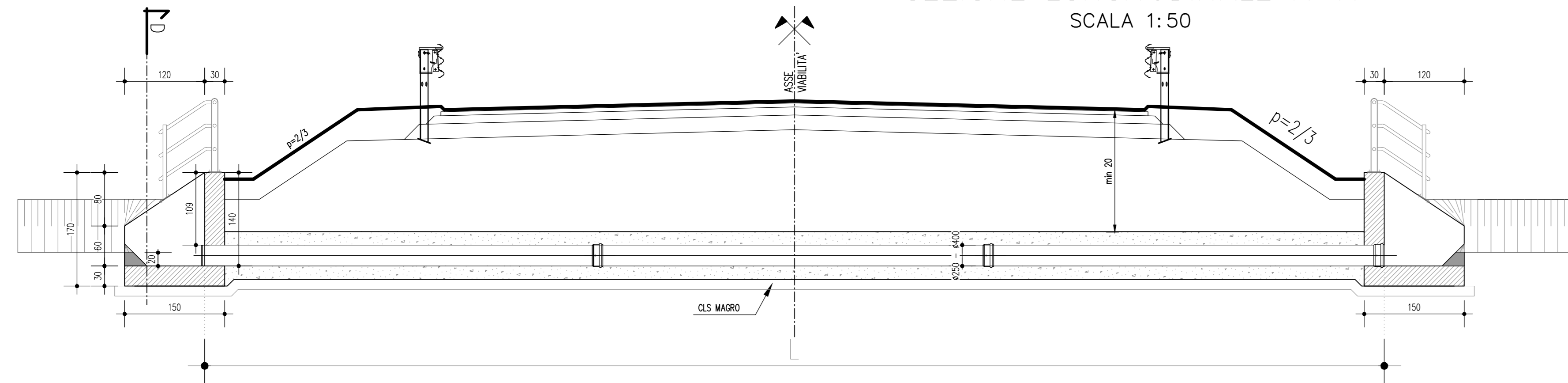


TIPOLOGICO TOMBINO CIRCOLARE $\phi 250 - \phi 300$

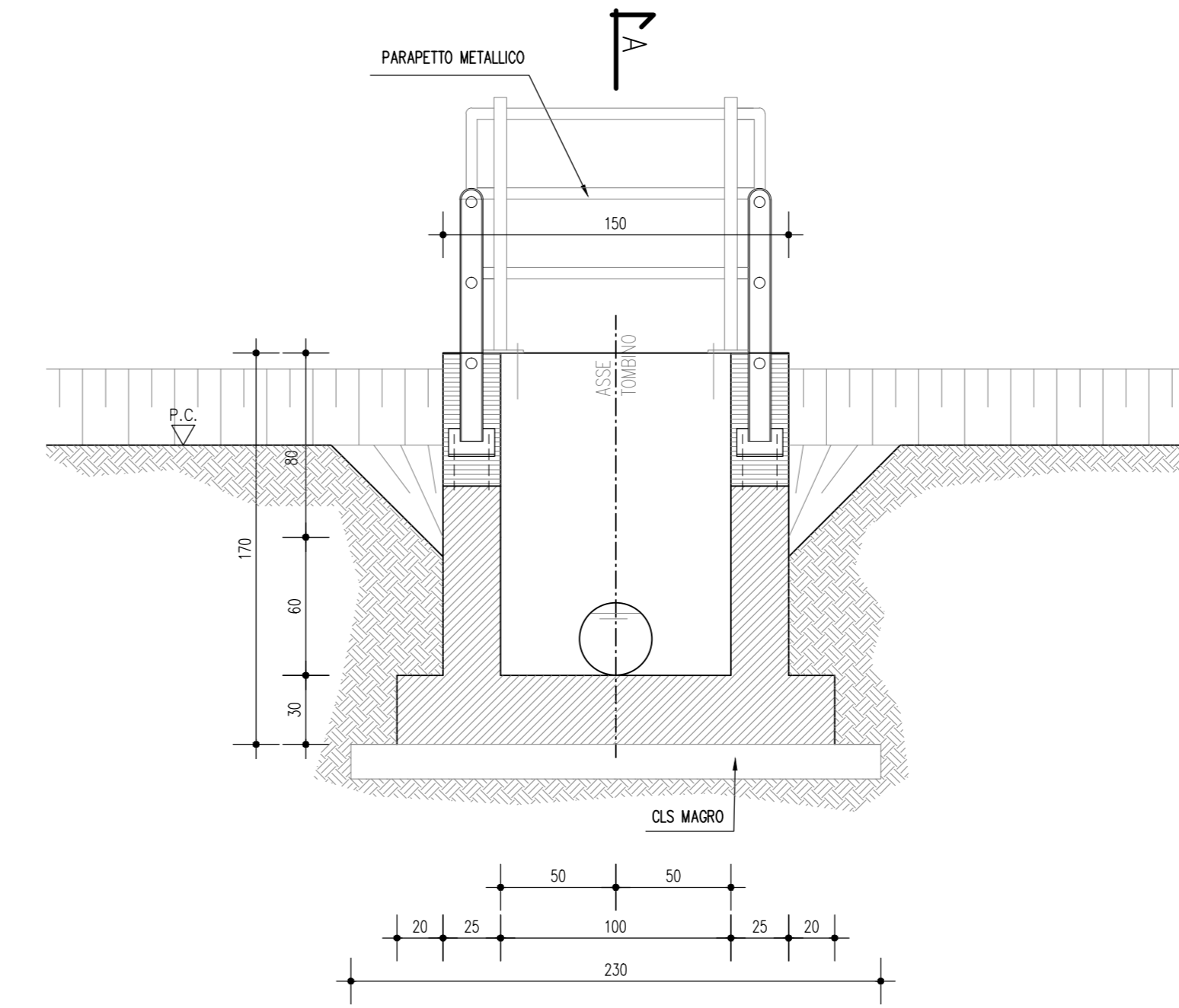
PIANTA
SCALA 1:50



SEZIONE LONGITUDINALE A-A
SCALA 1:50

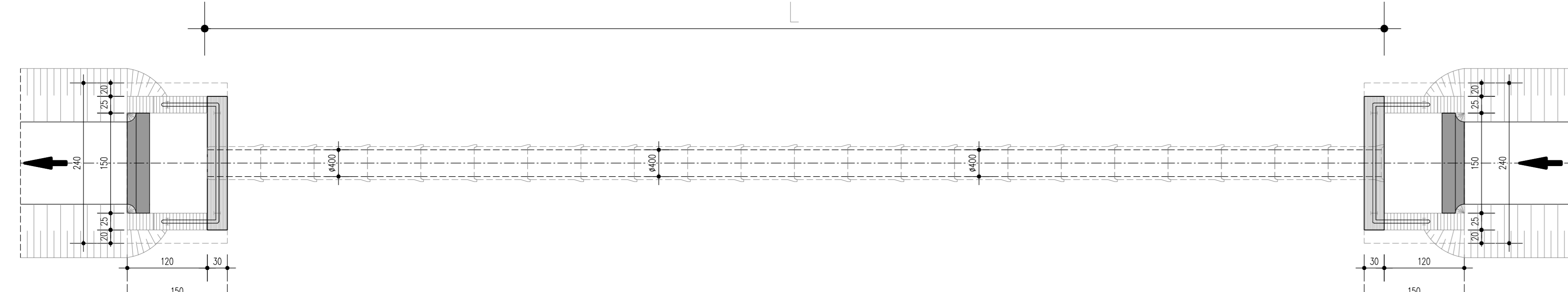


SEZIONE FRONTALE TESTATA
SCALA 1:25

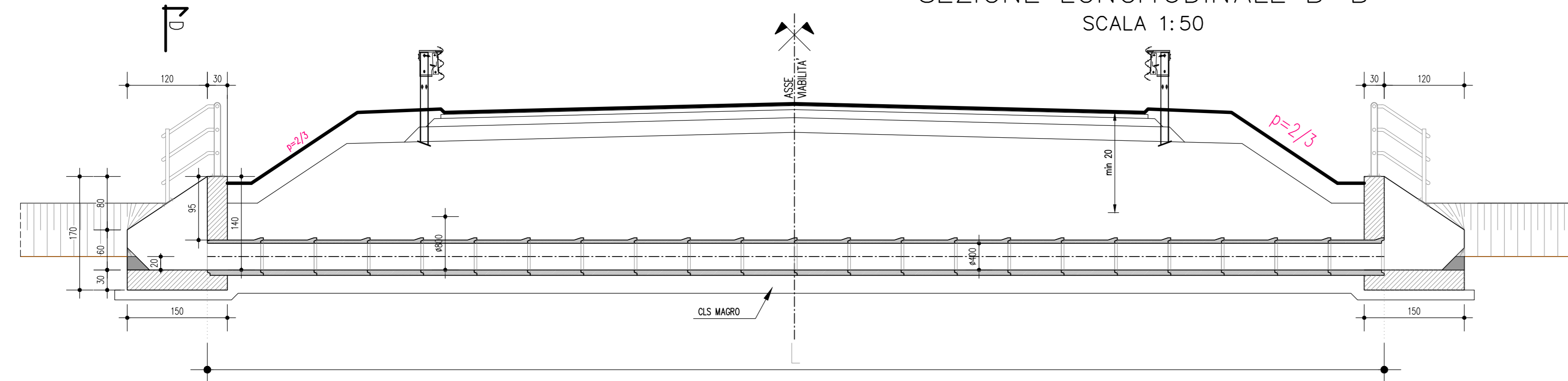


TIPOLOGICO TOMBINO CIRCOLARE $\phi 400$

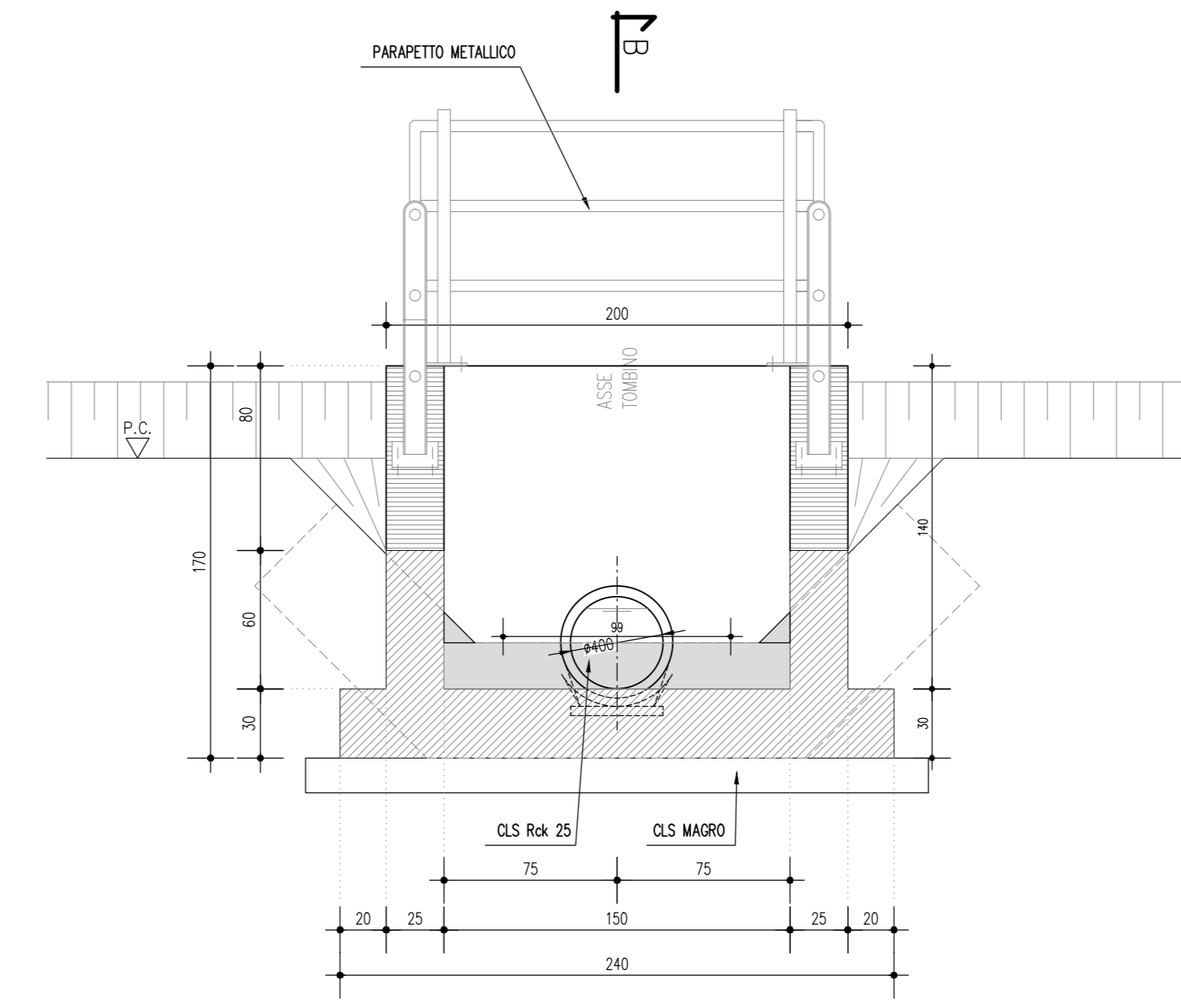
PIANTA
SCALA 1:50



SEZIONE LONGITUDINALE B-B
SCALA 1:50

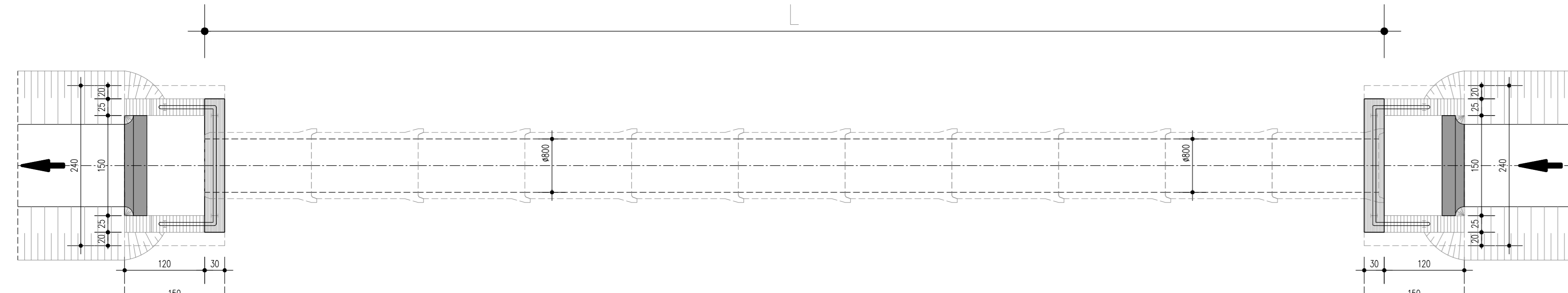


SEZIONE FRONTALE TESTATA
SCALA 1:25

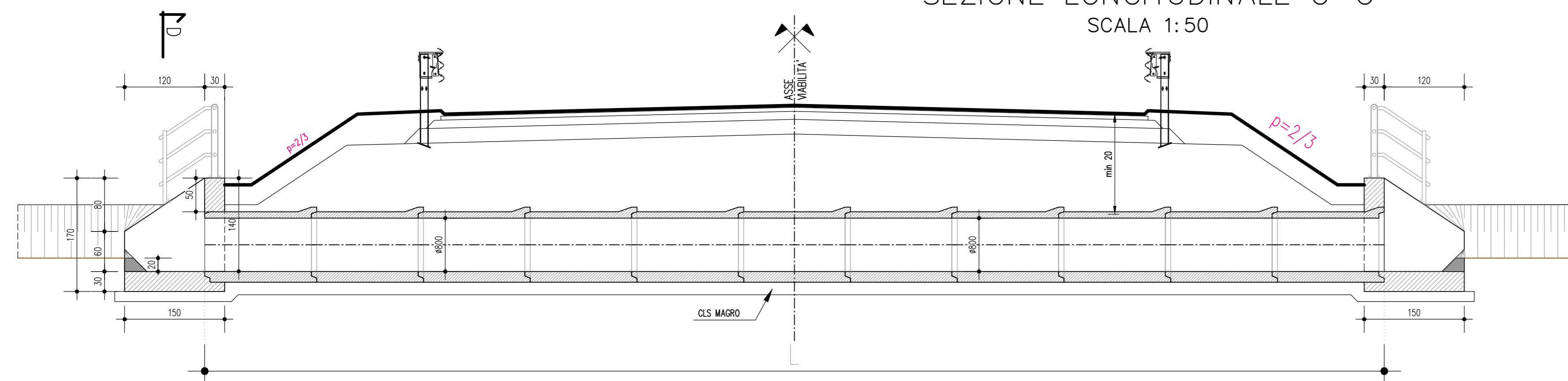


TIPOLOGICO TOMBINO CIRCOLARE $\phi 800$

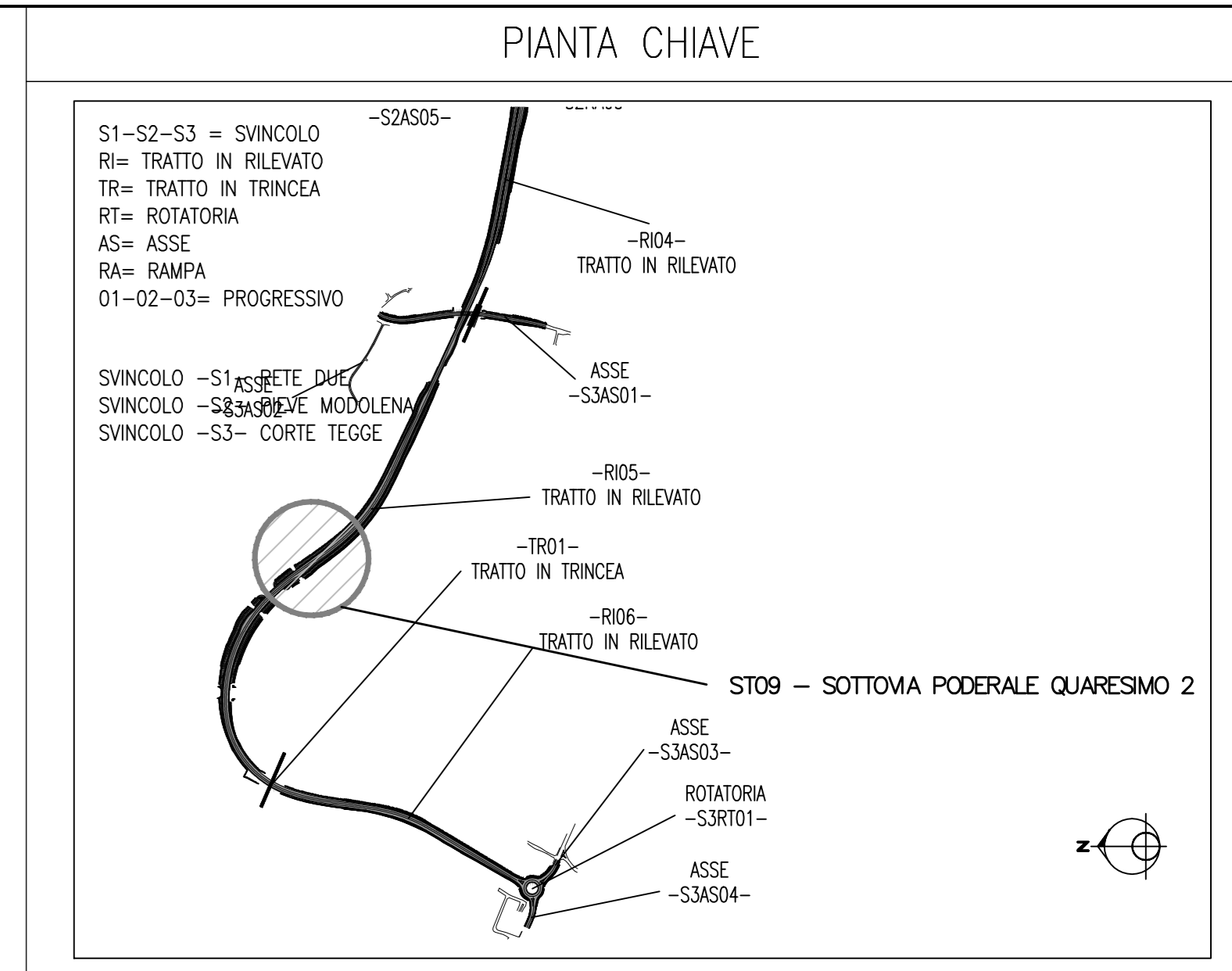
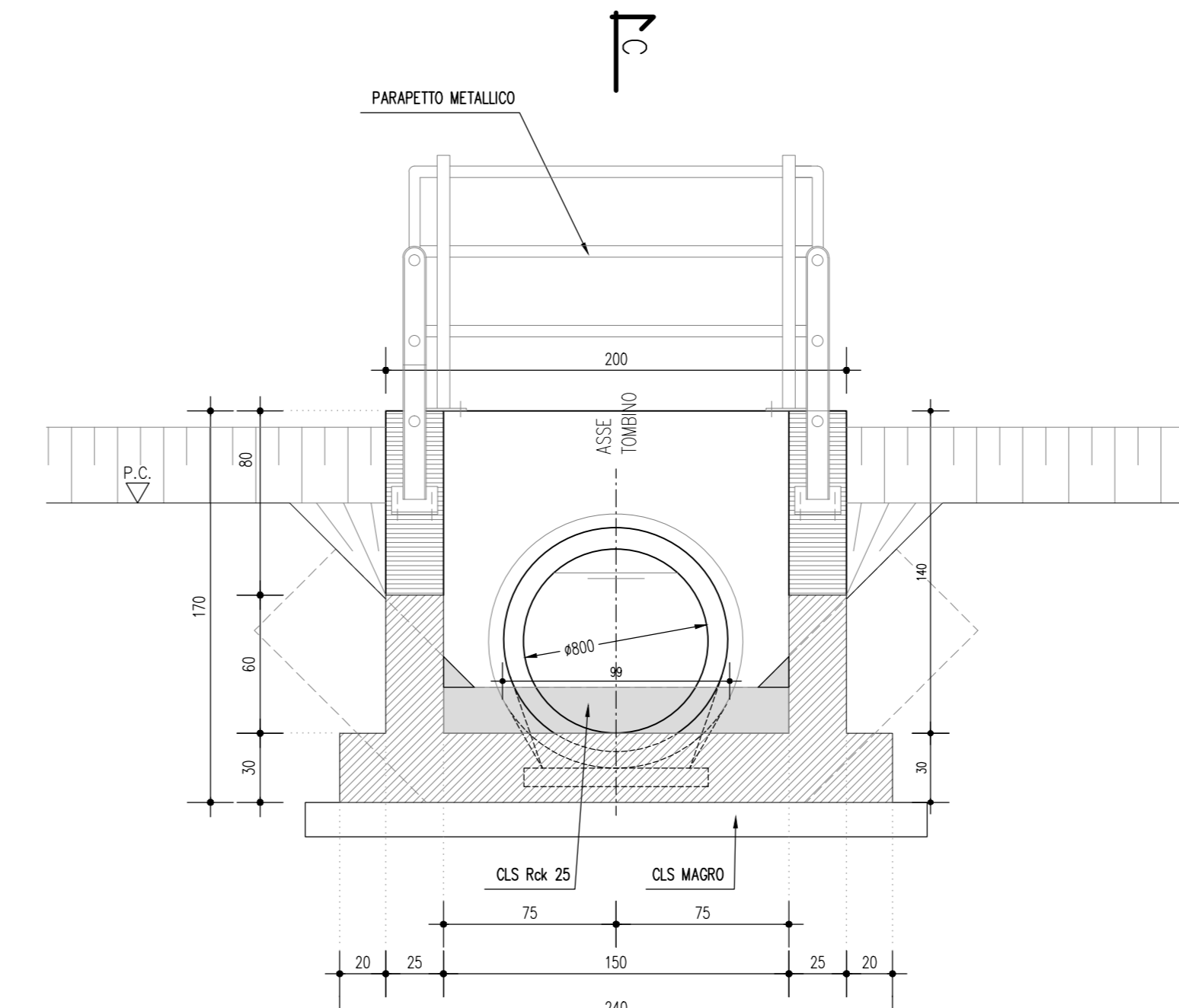
PIANTA
SCALA 1:50



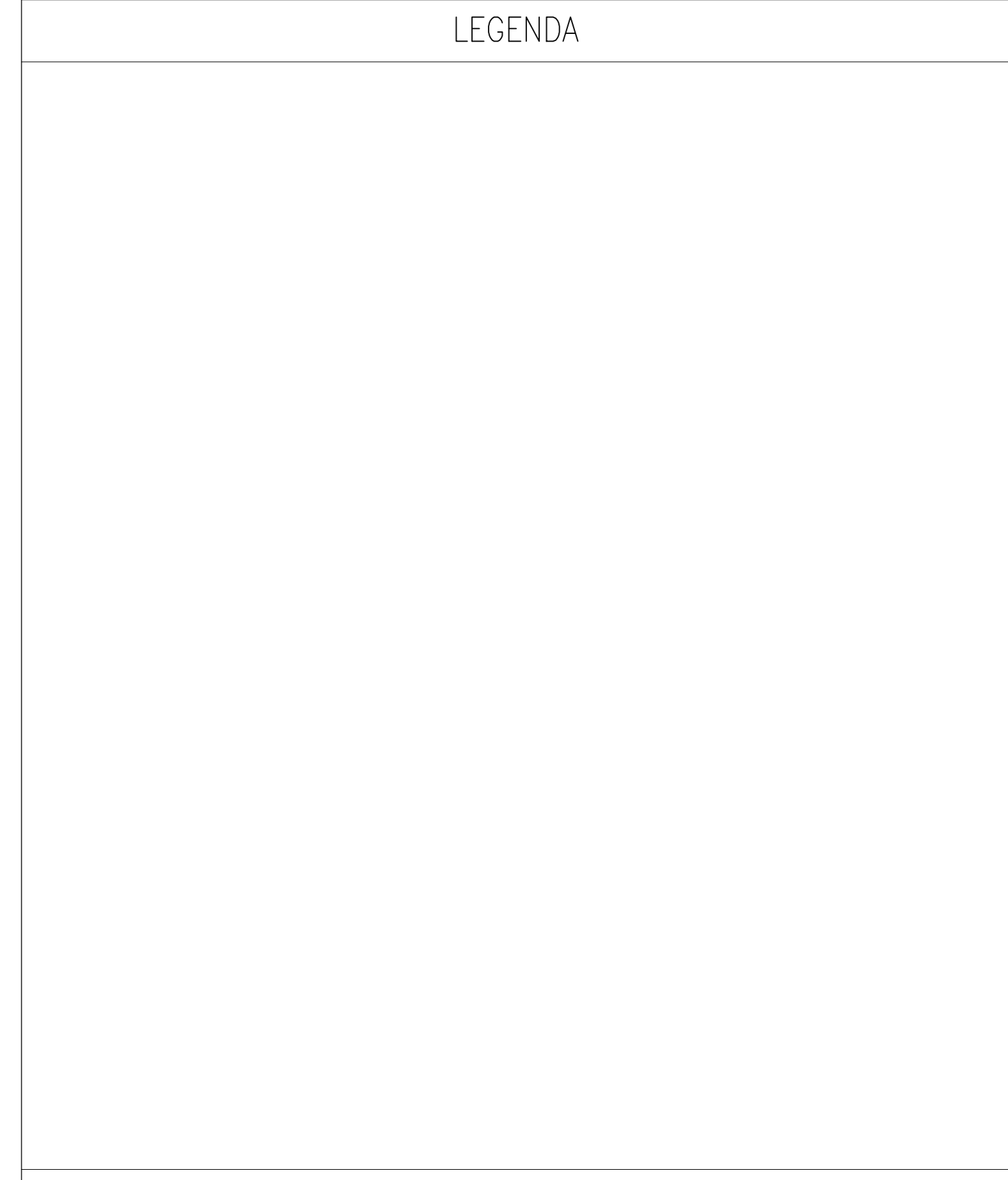
SEZIONE LONGITUDINALE C-C
SCALA 1:50



SEZIONE FRONTALE TESTATA
SCALA 1:25



LEGENDA



LEGENDA

1) BARRIERE DI SICUREZZA:
Per la tipologia e l'ubicazione delle barriere di sicurezza si faccia riferimento agli elaborati specifici:
PD_0_D02_DBS02_0_BS_PC_D1 PARTICOLARI COSTRUTTIVI

2) FOSSE DI GUARDIA:
L'altezza dell'originatura del fosso di guardia è funzione dell'arografia del terreno esistente e della quota di scarico del fosso stesso nel ricettore idrico finale, nel rispetto della volumetria richiesta per la laminazione

3) BONIFICHE:
Per le caratteristiche delle bonifiche (spessori, caratteristiche dei materiali e campi di applicazione) si rimanda agli elaborati geotecnici di riferimento:
PD_0_D02_D0500_GT_RH_D1 RELAZIONE GEOLOGICA, GEOMORFOLOGICA, IDROGEOLOGICA

4) RILEVATO E PAVIMENTAZIONE STRADALI:
LA DISTANZA FRA INTRADOSSO STRATO DI BASE DELLA PAVIMENTAZIONE STRADALE ED ESTRADOSSO BONIFICA NON DOVRA' ESSERE INFERIORE A 60 CM.
Il piano di posa del rilevato deve garantire un Md non inferiore a 50 MPa
Il piano di posa della pavimentazione deve garantire un Md non inferiore a 100 MPa
Meno di attacco tra pavimentazione e rilevato realizzato mediante impregnazione superficiale con emulsione bituminosa

Anas SpA
Direzione Centrale Progettazione

PROLUNGAMENTO DELLA S.S. n° 9 "TANGENZIALE NORD di REGGIO EMILIA" NEL TRATTO DA S. PROSPERO STRINATI A CORTE TEGGE

PROGETTO DEFINITIVO

COORDINAMENTO GRUPPO DI PROGETTAZIONE:
COMUNE DI REGGIO EMILIA
Ing. David Zilli - Dirig. U.O.P. Area Nord

GRUPPO DI PROGETTAZIONE:
SITECO
Ing. Andrea Burchi

IL PROGETTISTA:
dot. Ing. Andrea Burchi
Ordine Ingegneri di Bologna n° 7927A

IL COORDINATORE PER LA SICUREZZA IN FASE DI PROGETTAZIONE:
dot. Ing. Rodolfo Biondi
Ordine Ingegneri di Modena n° 1226

IL GEOLOGO:
dot. geol. Flor Luigi Coetti
Ordine Geologi della Regione Emilia Romagna n° 455

VISTO IL RESPONSABILE DEL PROCEDIMENTO:
Ing. Angiola Maria Carbone

VISTO IL RESPONSABILE UNITA' DEL COORDINAMENTO:
Ing. Nicola Dimetta

PROTOCOLLO DATA

15_OPERE STRUTTURALI
OPERE D'ARTE MINORI: OPERE IDRAULICHE
TOMBINI TIPOLOGICI
TIPOLOGICI TOMBINI CIRCOLARI $\phi 250$ $\phi 300$ $\phi 400$ $\phi 800$

CODICE PROGETTO	NOME FILE	REVISIONE	SCALA
PROGETTO	15_02_10DTMPOSTRODCA.DWG		VARIE
CODICE ELAB.	PROVVISORIO		
C			
B			
A	EMISSIONE	settembre 2012	Ing. S. Venturi / Ing. A. Francini / Ing. A. Burchi
REV.	DESCRIZIONE	DATA	REDATTO / VERIFICATO / APPROVATO

Mod. CDGT.DCP.06.13 - rev. 0 del 17/11/2008