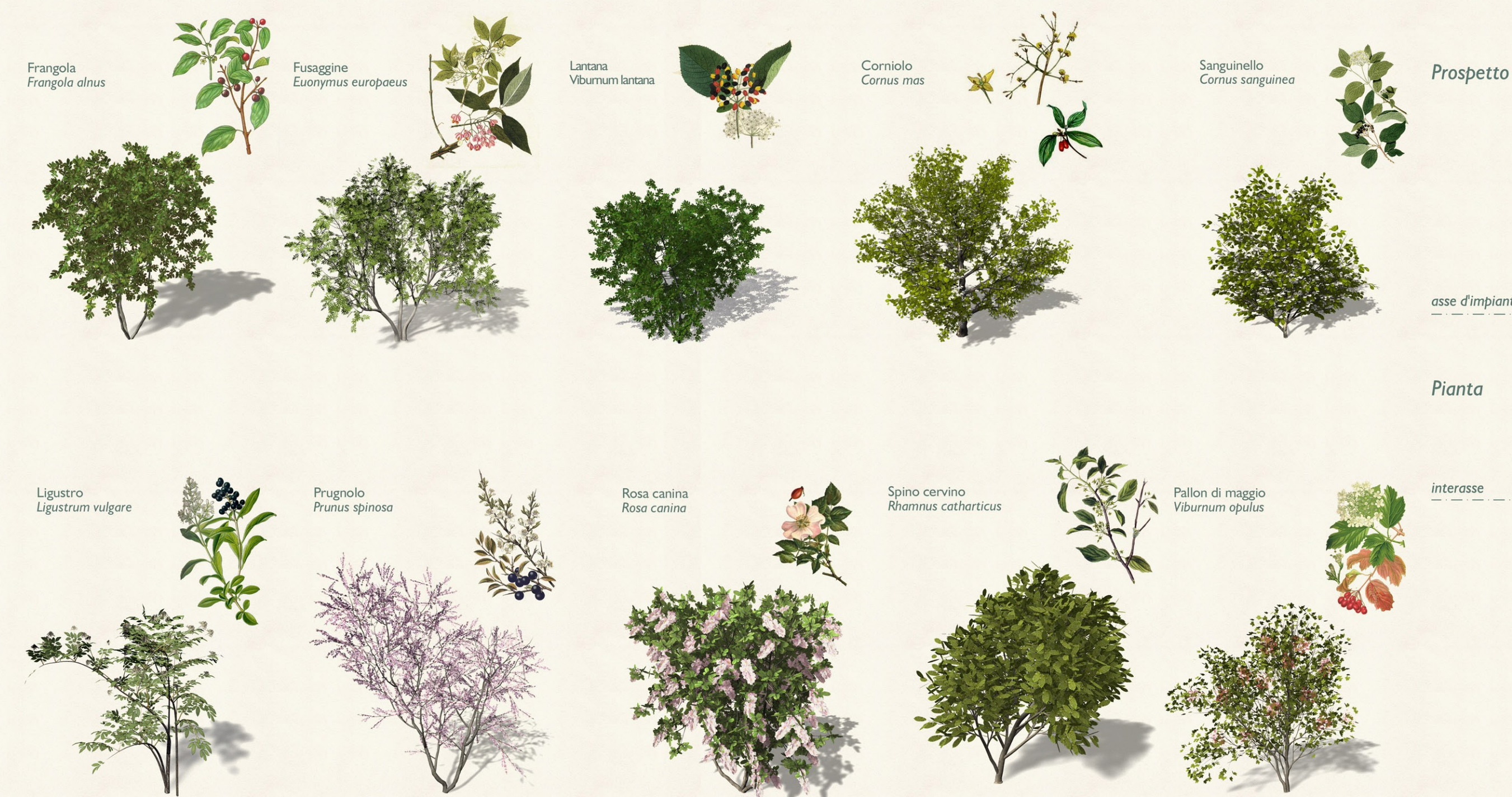


Abaco delle Specie Arboree di Progetto



Abaco delle Specie Arbustive di Progetto



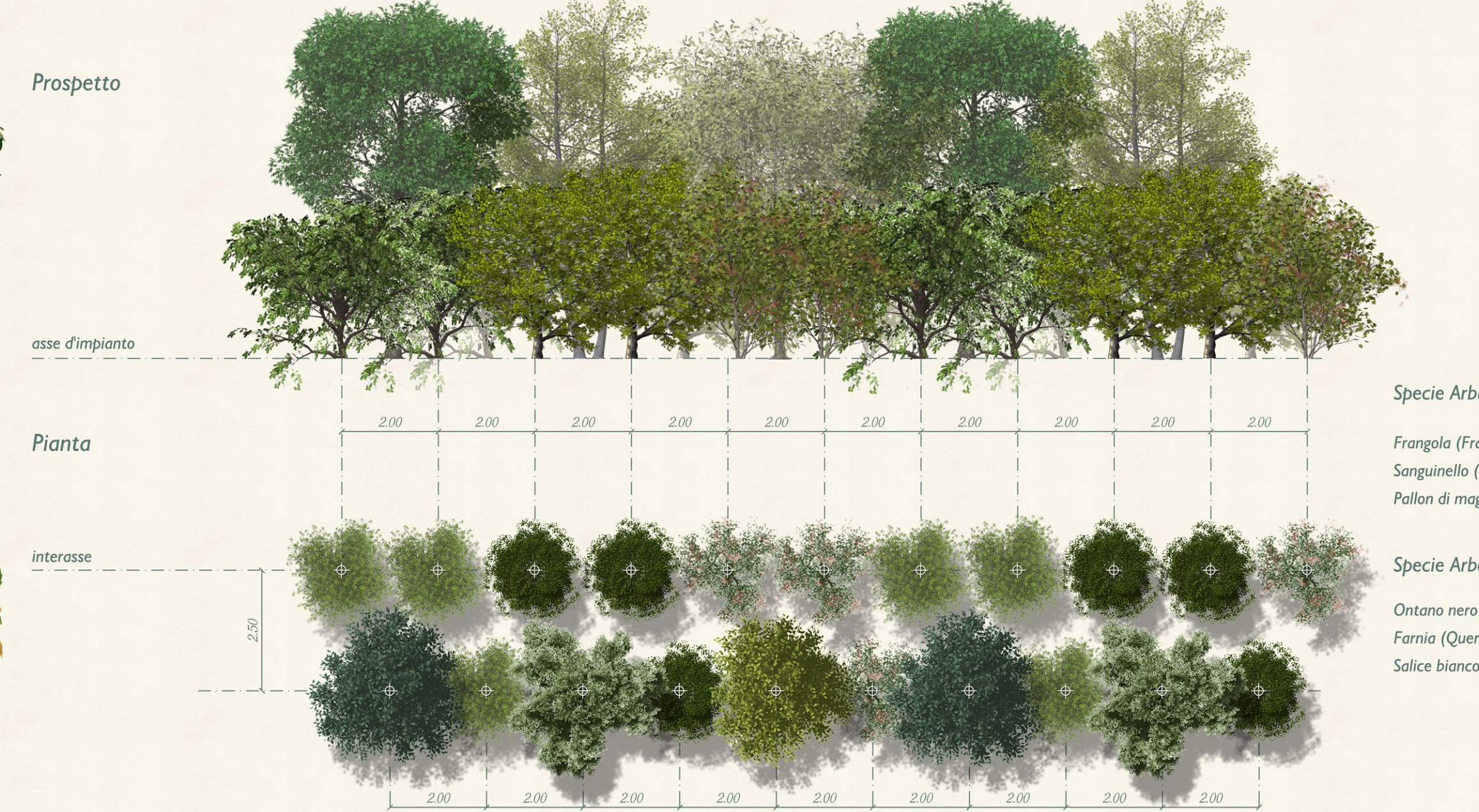
Tipologia N1 - Siepe arbustiva con funzione di ricucitura della rete ecologica



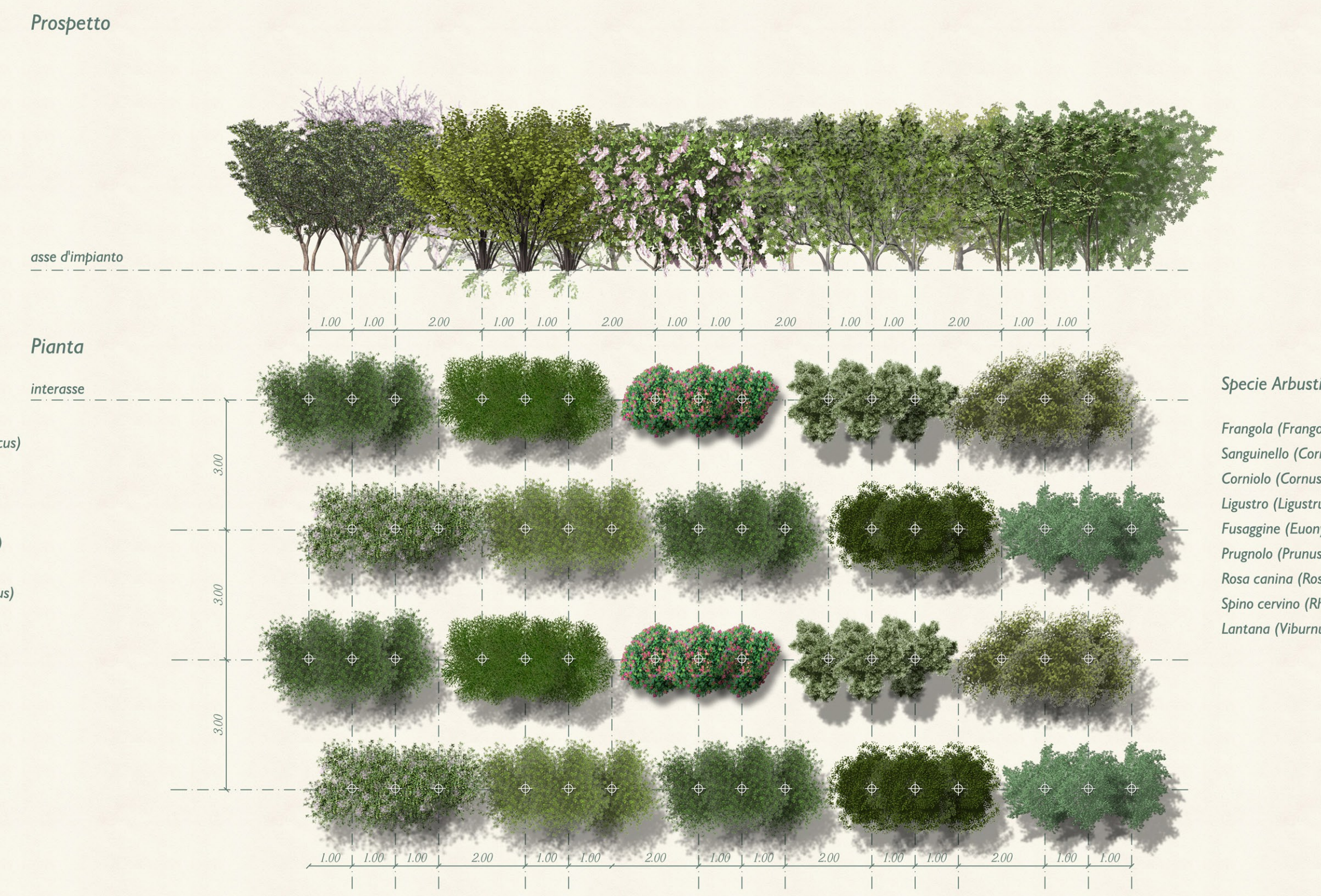
Prato polifita



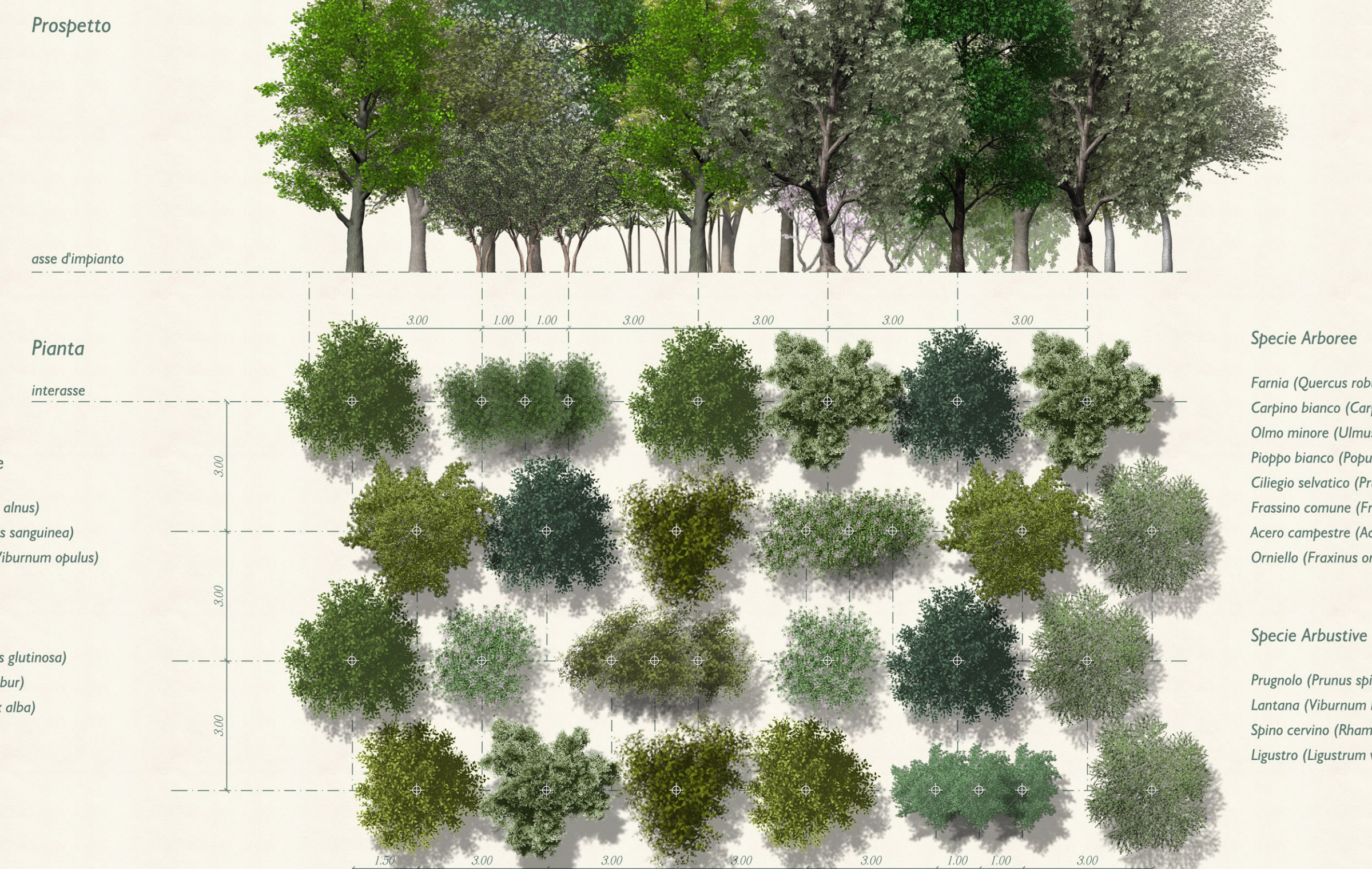
Tipologia N2 - Siepe arboreo - arbustiva con funzione di potenziamento della rete ecologica



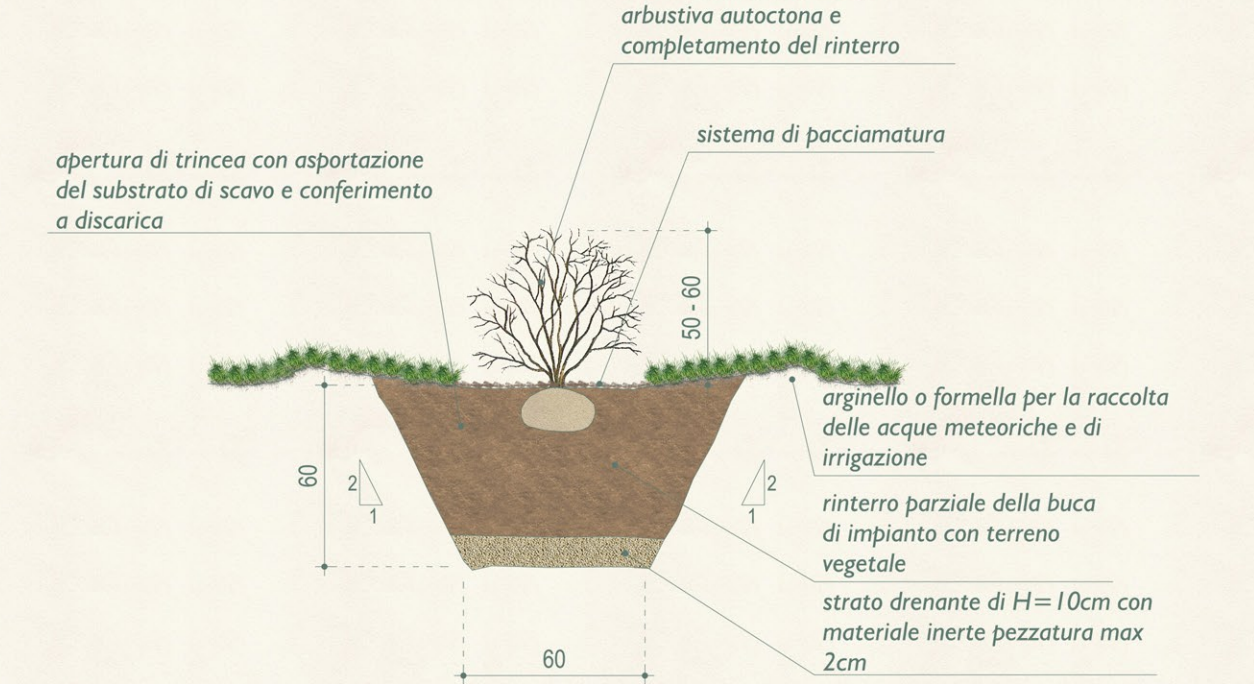
Tipologia N3 - Arbusteto



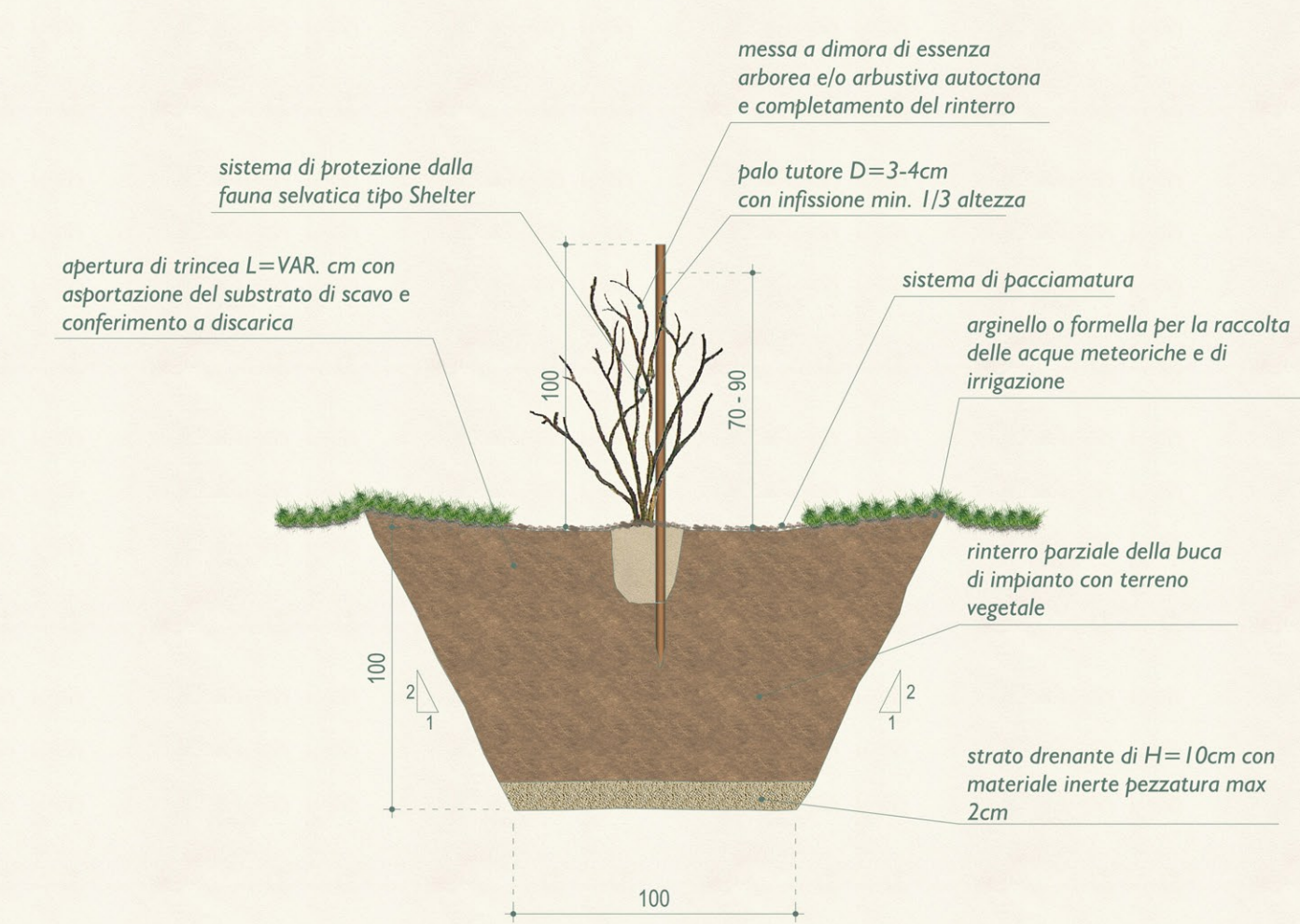
Tipologia N4 - Bosco



Buche di impianto per essenze arbustive



Buche di impianto per essenze arboreo-arbustive



Anas SpA
 Direzione Centrale Progettazione

PROLUNGAMENTO DELLA S.S. n° 9 "TANGENZIALE NORD di REGGIO EMILIA" NEL TRATTO DA S. PROSPERO STRINATI A CORTE TEGGE

PROGETTO DEFINITIVO

COORDINAMENTO GRUPPO DI PROGETTAZIONE: COMUNE DI REGGIO EMILIA Ing. David Ziloli - Dirig. U.dip. Area Nord		GRUPPO DI PROGETTAZIONE: Ing. Andrea Burchi	
IL PROGETTISTA: dott. Ing. Andrea Burchi Ordine Ingegneri di Bologna n° 7927A		PROGETTISTA dott. Ing. Rodolfo Biondi Ordine Ingegneri di Modena n° 1256	
IL COORDINATORE PER LA SICUREZZA IN FASE DI PROGETTAZIONE: dott. Ing. Pier Luigi Cocchi Ordine Geologi della Regione Emilia Romagna n° 485		PROGETTISTA AMBIENTALE dott. arch. Sergio Becarelli Ordine Architetti di Parma n° 377	
VISTO IL RESPONSABILE DEL PROCEDIMENTO Ing. Angela Maria Carbone	VISTO IL RESPONSABILE UNITA' DEL COORDINAMENTO Ing. Nicola Dinnella	PROTOCOLLO	DATA

OPERE DI INSERIMENTO PAESAGGISTICO E DI MITIGAZIONE E COMPENSAZIONE AMBIENTALE
 ABACO DELLE SPECIE ARBOREE ED ARBUSTIVE E SCHEMI ASSOCIATIVI DI IMPIANTO 1/2

CODICE PROGETTO	NOME FILE	REVISIONE	SCALA:
PROGETTO	LIV. PROJ. N. PROJ.		
COBO27	16.3 T00IA00AMBDC01A.PSD	A	-
REV.	DESCRIZIONE	DATA	REDAITTO
B			
A	EMISSIONE	11/01/2015	BALESTRINI BECCARELLI BURDI
REV.	DESCRIZIONE	DATA	REDAITTO

Mod. CDGT.DCP.06.13 - rev. 0 del 17/11/2008