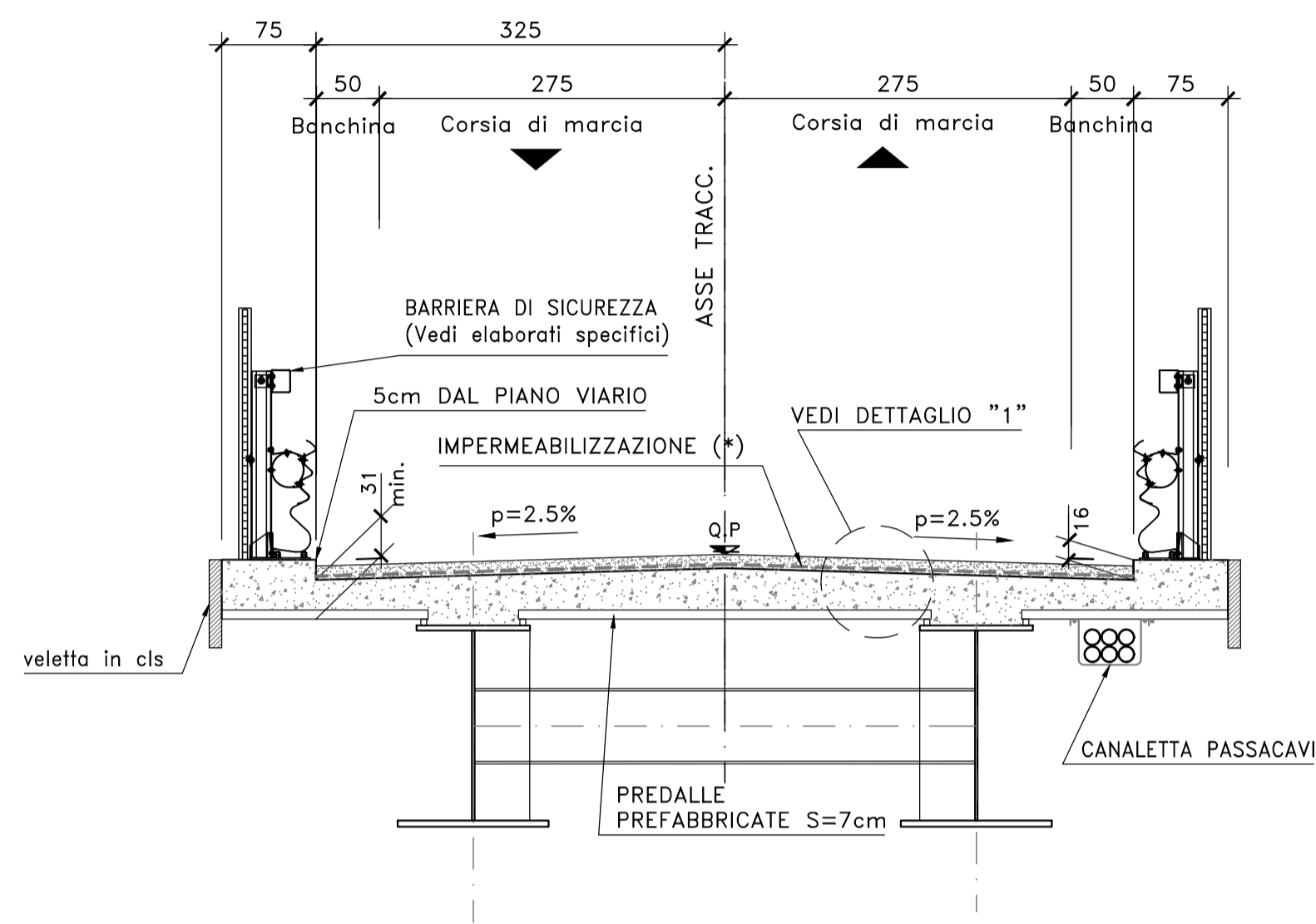
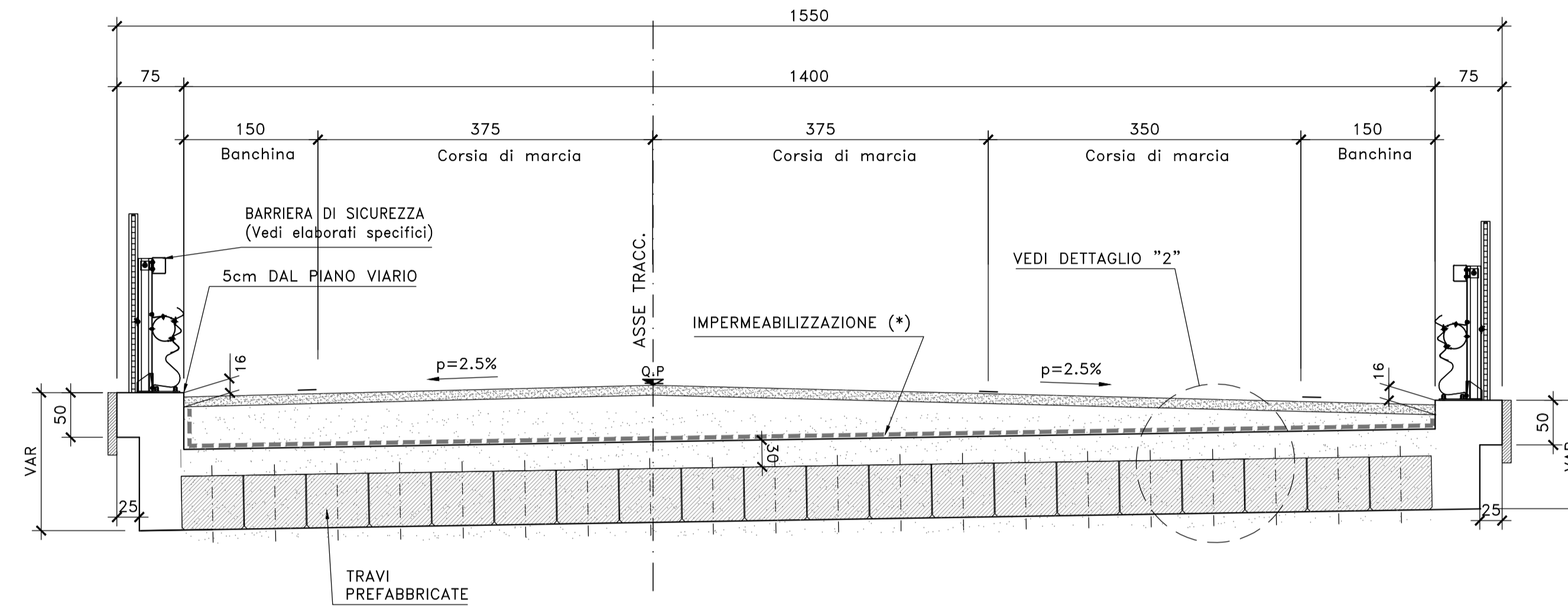


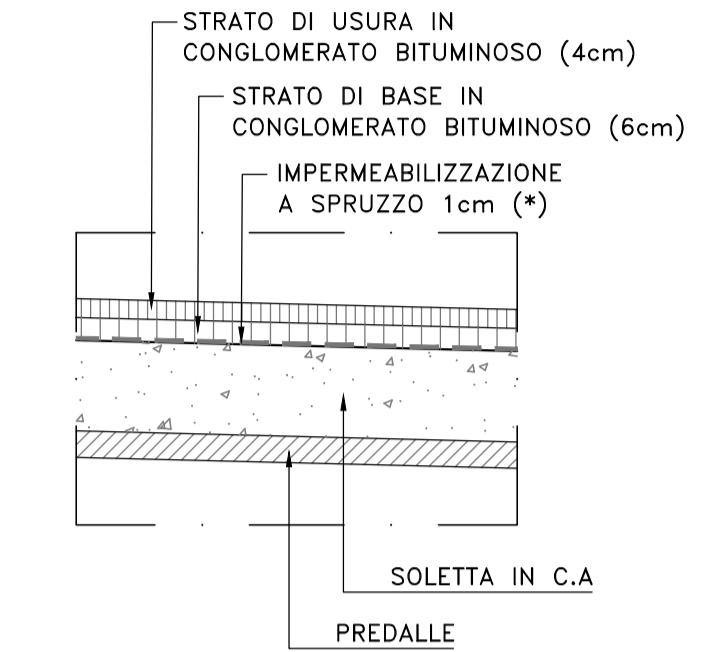
SEZIONE TIPO CAVALCAVIA – FINITURE IMPALCATO  
SCALA 1:50



SEZIONE TIPO CAVALCAFERROVIA – FINITURE IMPALCATO  
SCALA 1:50



DETTAGLIO "1"  
SCALA 1:20

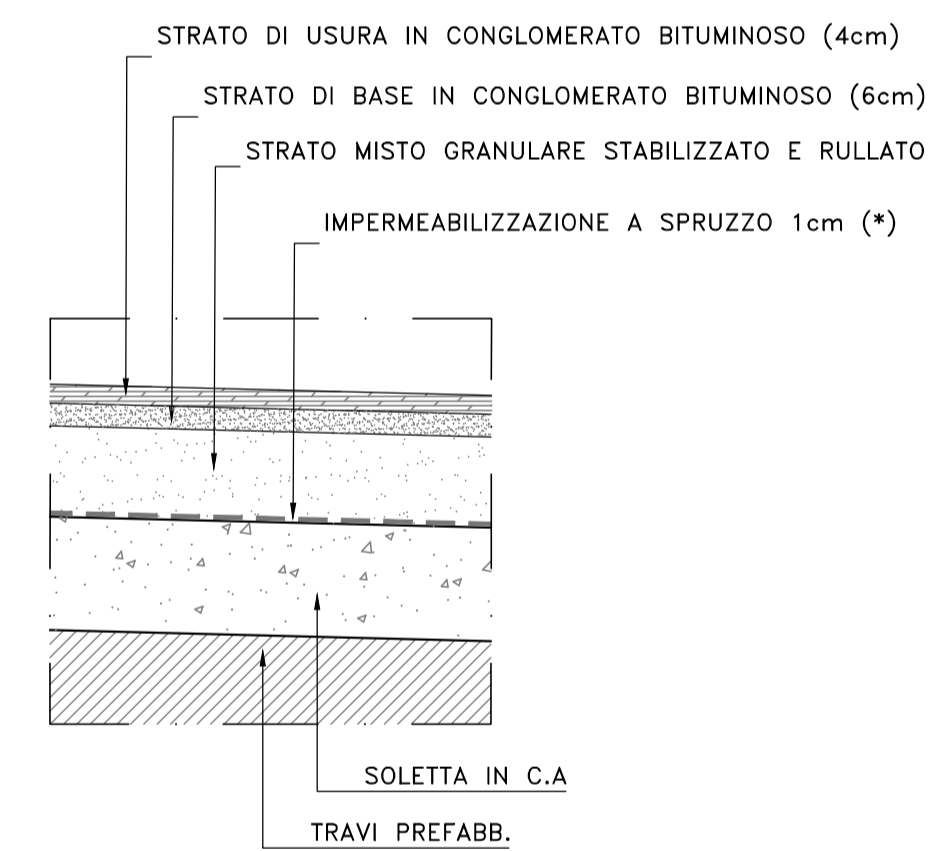


(\*) Impermeabilizzazione a spruzzo eseguita con prodotto elastomerico poliuretano bicomponente. Il rivestimento dovrà essere continuo e perfettamente impermeabile all'acqua, ma permeabile ai gas ed ai vapori acq. Spessore finito non inferiore a 3 mm.

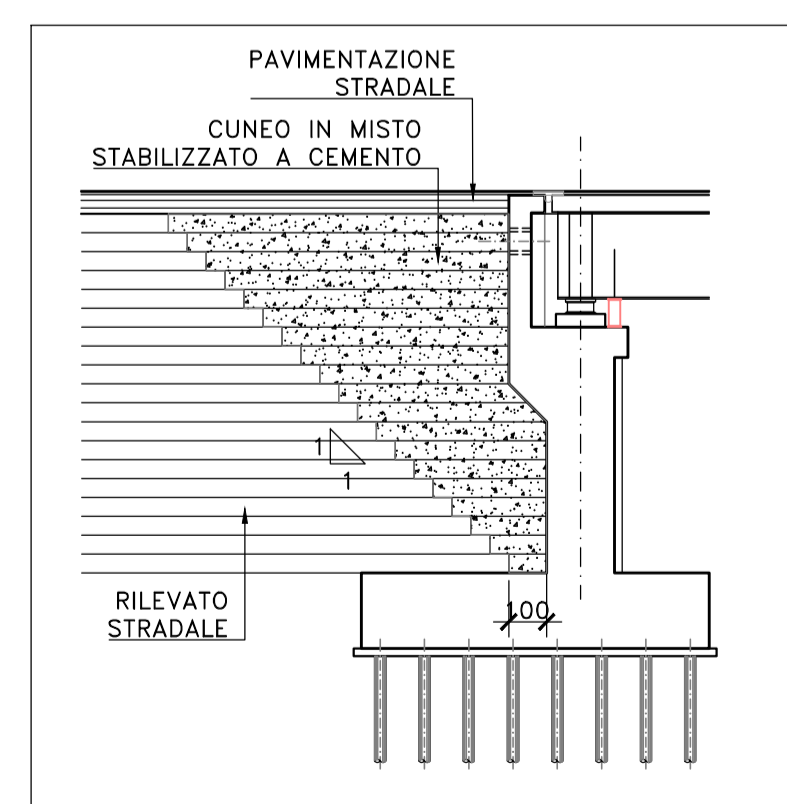
NOTE E PRESCRIZIONI

- PER LE CARATTERISTICHE DELLE BARRIERE DI SICUREZZA STRADALE SI RIMANDA AGLI SPECIFICI ELABORATI DEL PROGETTO STRADALE.
- LE CARATTERISTICHE DEL SISTEMA DI SMALTIMENTO DELLE ACQUE METEORICHE (DIAMETRO E POSIZIONE TUBAZIONI, PASSO CADOTIE ETC.), SONO INDICATE NELLE PLANIMETRIE IDRAULICHE.
- GLI SPESSORI DEL PACCHETTO DI PAVIMENTAZIONE SONO ILLUSTRATI NELLE SEZIONI TIPO DEL PROGETTO STRADALE.
- LE DOTAZIONI IMPIANTISTICHE SONO ILLUSTRATE NELLO SPECIFICO CAPITOLO DEL PROGETTO.

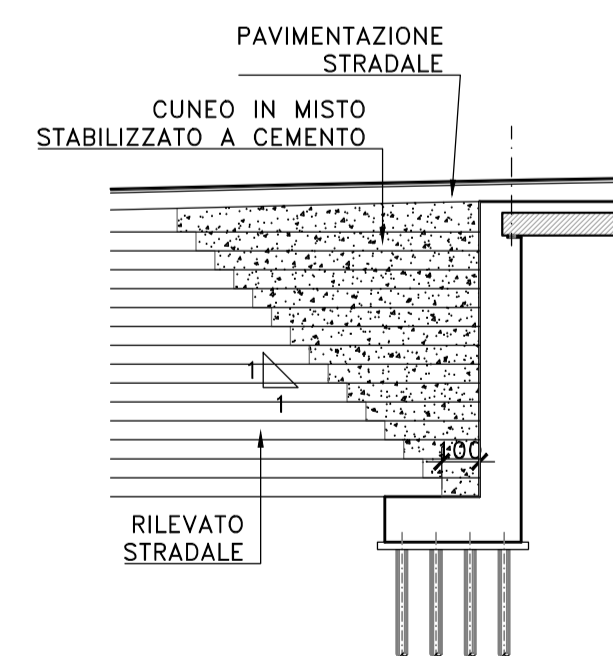
DETTAGLIO "2"  
SCALA 1:20



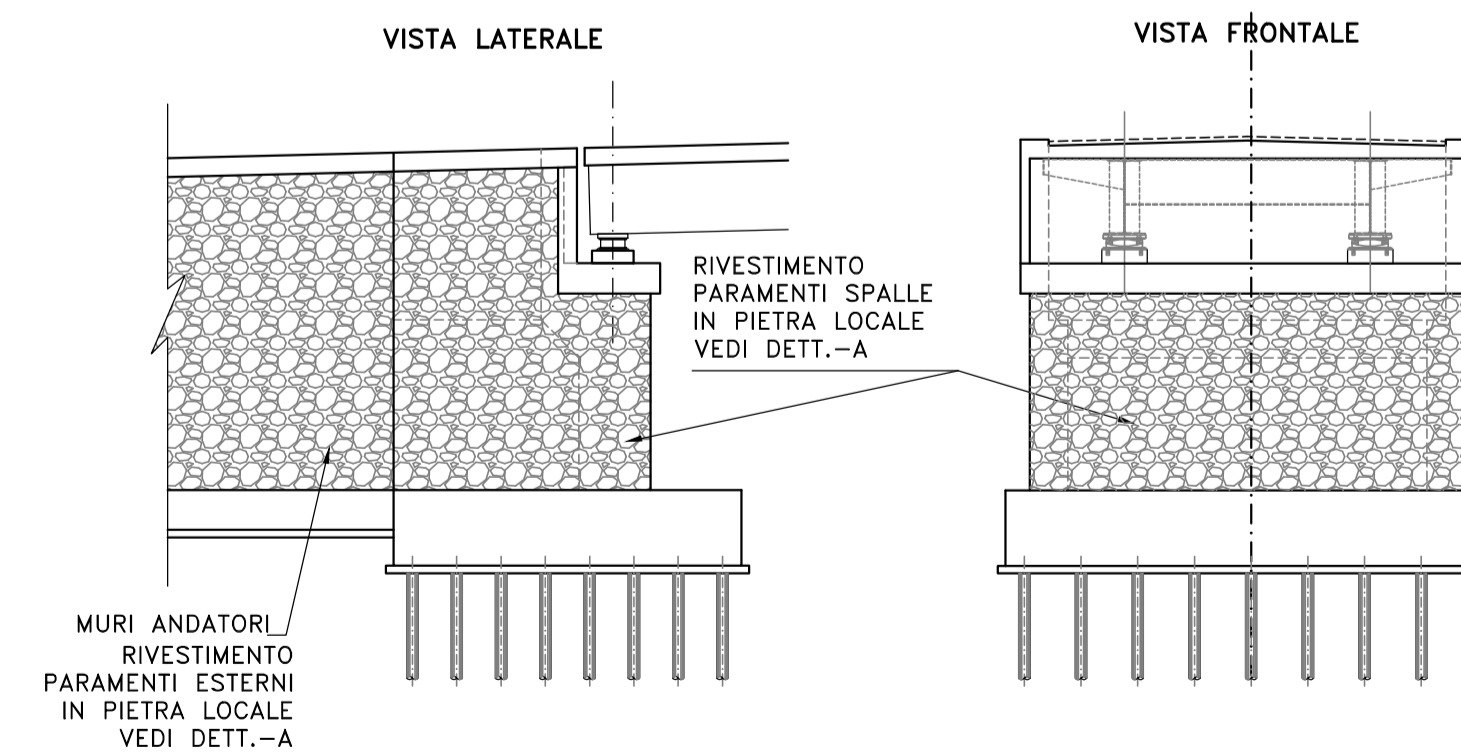
SCHEMA CUNEO DI TRANSIZIONE IN MISTO STABILIZZATO A CEMENTO A TERGO DELLE SPALLE  
SCALA 1:200



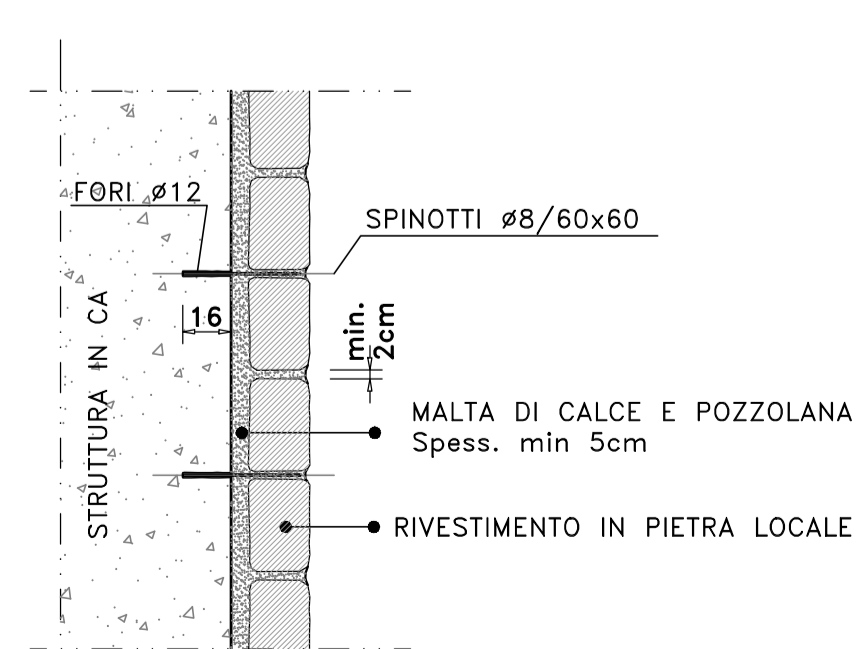
SCHEMA CUNEO DI TRANSIZIONE CAVALCAFERROVIA  
SCALA 1:200



SCHEMA RIVESTIMENTO PARAMENTI DELLE SPALLE  
SCALA 1:200



DETTAGLIO -A  
SCALA 1:25



Direzione Tecnica

Nuova S.S.125/133bis "Olbia-Palau"  
Tratta Arzachena Nord – Palau,  
Stralcio 2 da Arzachena Sud allo svincolo di Arzachena Nord e stralcio 3 dal km 351 dell'attuale S.S.125 – 1° stralcio, fino a Palau.

PROGETTO DEFINITIVO

cod. CA366

PROGETTAZIONE: ATI VIA - SERING - VDP - BRENG

PROGETTISTA E RESPONSABILE DELL'INTEGRAZIONE DELLE PRESTAZIONI SPECIALISTICHE:  
Dott. Ing. Giovanni Piazza (Ord. Ing. Prov. Roma 27296)  
RESPONSABILI D'AREA:  
Responsabile Tracciato stradale: Dott. Ing. Massimo Capasso (Ord. Ing. Prov. Roma 26017)  
Responsabile Strutture: Dott. Ing. Giovanni Piazza (Ord. Ing. Prov. Roma 27296)  
Responsabile Idraulica, Geotecnica e Impianti: Dott. Ing. Sergio Di Maio (Ord. Ing. Prov. Palermo 3872)  
Responsabile Ambiente: Dott. Ing. Francesco Ventura (Ord. Ing. Prov. Roma 14660)

GRUPPO DI PROGETTAZIONE  
MANDATARIA:  
MANDANTI:  
VIA SOVANI INGENGNERIA  
SERING INGEGNERIA  
GEOLOGO:  
Dott. Geol. Enrico Curcuruto (Ord. Geo. Regione Sicilia 966)  
COORDINATORE SICUREZZA IN FASE DI PROGETTAZIONE:  
Dott. Ing. Matteo Di Girolamo (Ord. Ing. Prov. Roma A15138)  
RESPONSABILE SIA:  
Dott. Ing. Francesco Ventura (Ord. Ing. Prov. Roma 14660)  
VISTO: IL RESPONSABILE DEL PROCEDIMENTO:  
Dott. Ing. Francesco Ruggieri

OPERE D'ARTE MINORI  
ELABORATI COMUNI CAVALCAVIA E CAVALCAFERROVIA  
Opere di finitura, arredo e particolari costruttivi

CODICE PROGETTO		NOME FILE		REVISIONE	SCALA:
PROGETTO	LV. PROG. ANNO	CA366_P00C00STRDC02_A			
DPCA0366	D 22	CODICE ELAB.	P00C00STRDC02	A	1:100
D					
C					
B					
A	EMISSIONE	MAG.2024	P. COSMELLI	G.PIAZZA	G.PIAZZA
REV.	DESCRIZIONE	DATA	REDATTO	VERIFICATO	APPROVATO