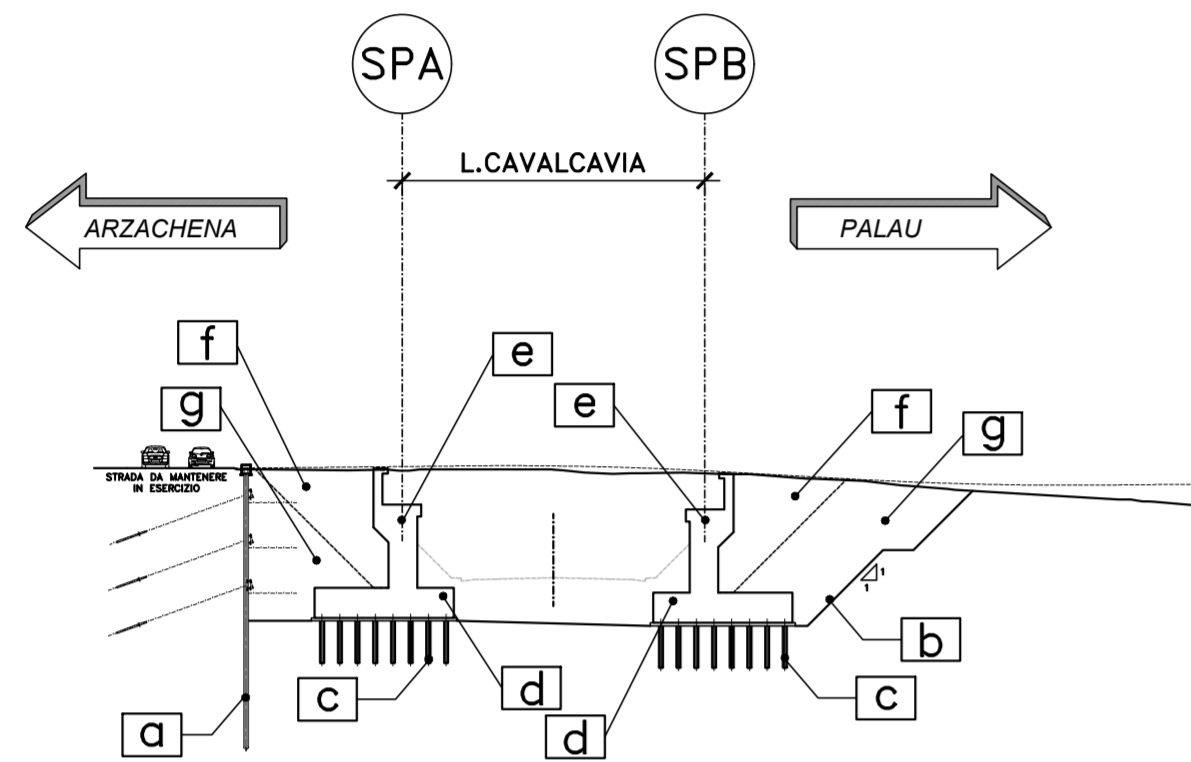


CAVALCAVIA

REALIZZAZIONE FASE 1

SCALA 1:500



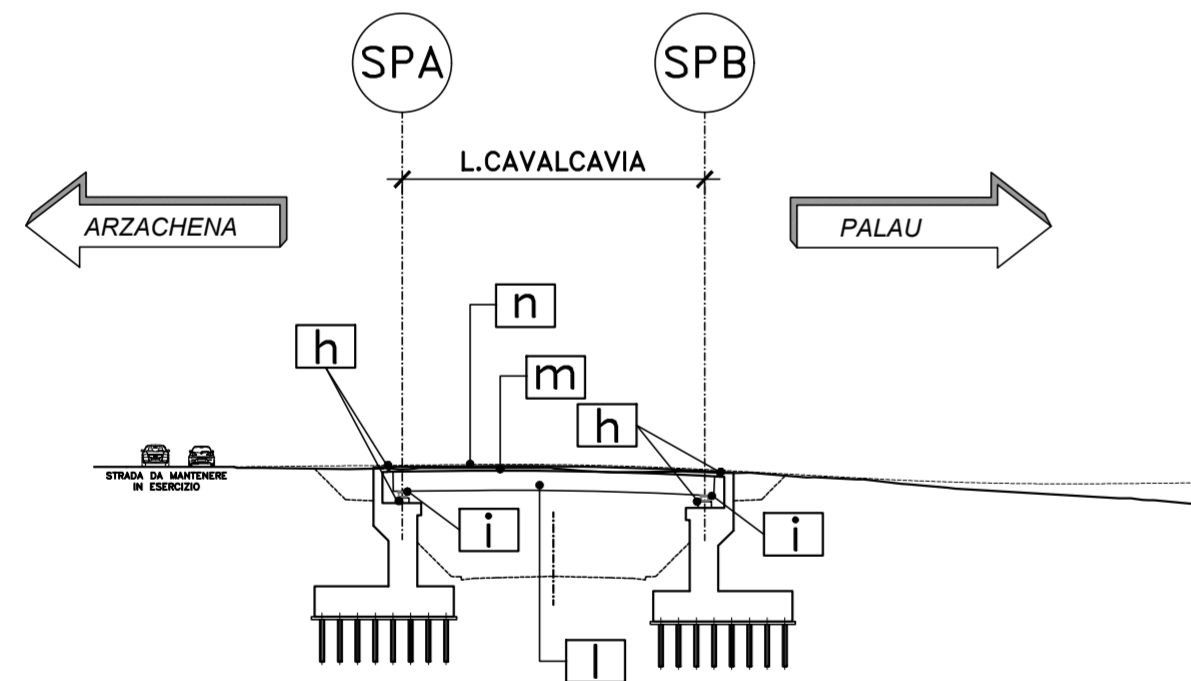
1) REALIZZAZIONE SOTTOSTRUTTURE

SPALLE:

- REALIZZAZIONE PARATIA PROVVISORIALE DA PIANO CAMPAGNA IN PROSSIMITA' DELLA CARREGGIATA ESISTENTE
- SCAVO DELLE SPALLE FINO A QUOTA MAGRONE.
- REALIZZAZIONE MICROPALI DI FONDAZIONE
- REALIZZAZIONE ZATTERE DI FONDAZIONE
- REALIZZAZIONE ELEVAZIONI SPALLE
- REALIZZAZIONE CUNEO DI TRANSIZIONE
- COMPLETAMENTO RILEVATO DI APPROCCIO E RINTERRO ZATTERE

REALIZZAZIONE FASE 2

SCALA 1:500



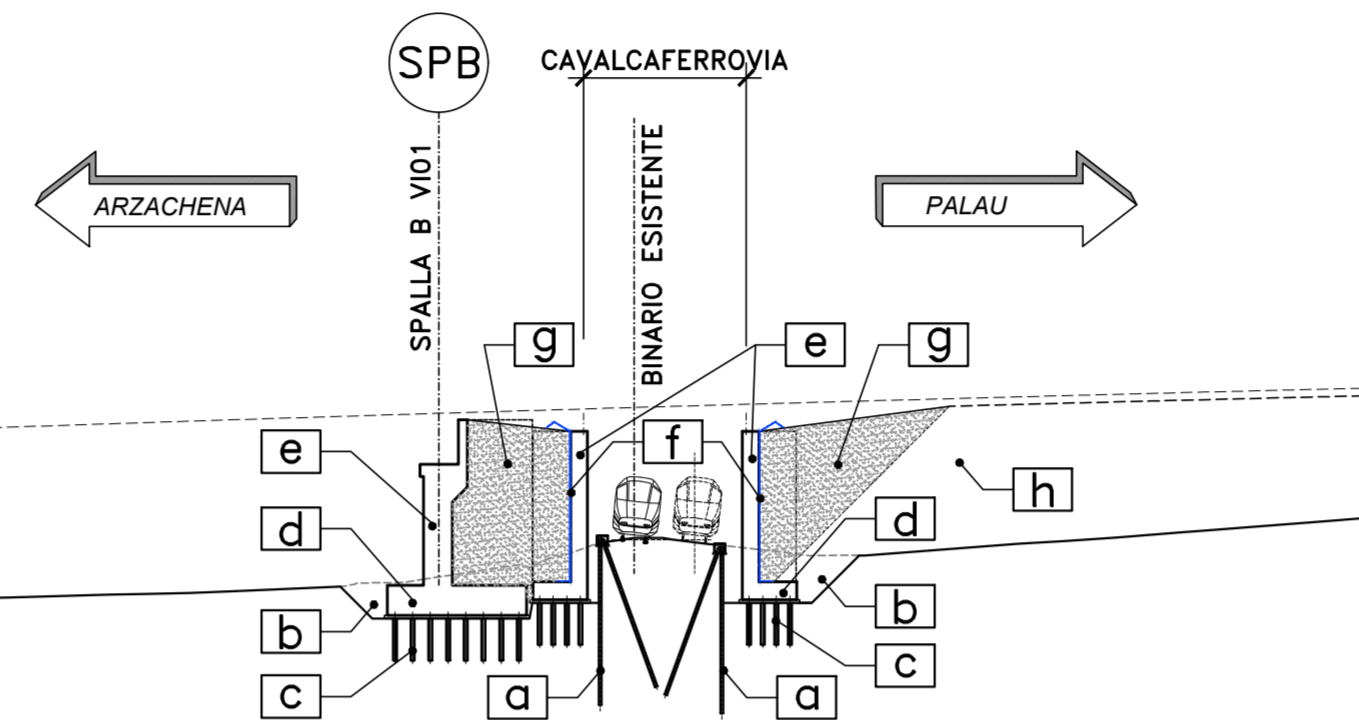
2) REALIZZAZIONE IMPALCATO, FINITURE E PROTEZIONI

- REALIZZAZIONE BAGGIOLI E CORDOLO DI COMPLETAMENTO
- POSA IN OPERA APPARECCHI DI APPOGGIO.
- POSA IN OPERA CARPENTERIA METALLICA VARATA DAL BASSO CON L'AUSILIO DI GRU
- COMPLETAMENTO SOLETTA IMPALCATO
- REALIZZAZIONE FINITURE E MESSA IN ESERCIZIO DELLA CARREGGIATA

CAVALCAFERROVIA E SPB-VI01

REALIZZAZIONE FASE 1

SCALA 1:500



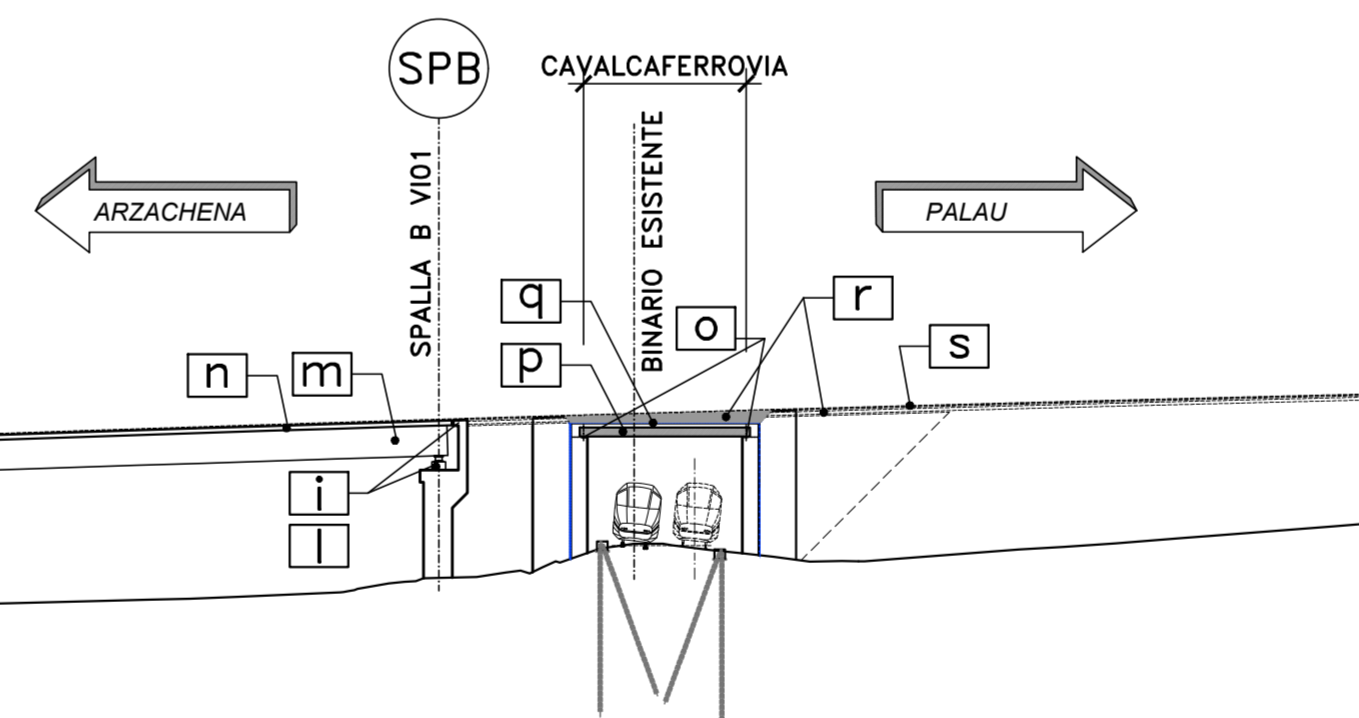
1) REALIZZAZIONE SOTTOSTRUTTURE

SPALLA B VIADOTTO VI01 E CAVALCAFERROVIA:

- REALIZZAZIONE PARATIE PROVVISORIALI DA PIANO CAMPAGNA IN PROSSIMITA' DEL BINARIO ESISTENTE
- SCAVO DELLA FONDAZIONE SPALLA B E DELLE ZATTERE DEL CAVALCAFERROVIA FINO A QUOTA MAGRONE.
- REALIZZAZIONE MICROPALI DI FONDAZIONE
- REALIZZAZIONE ZATTERE DI FONDAZIONE E MURI DI APPROCCIO
- REALIZZAZIONE ELEVAZIONI SPALLA B E CAVALCAFERROVIA FINO A QUOTA APPOGGIO TRAVI
- POSA IN OPERA PARZIALE DELL'IMPERMEABILIZZAZIONE SUI SETTI DEL CAVALCAFERROVIA
- REALIZZAZIONE CUNEO DI TRANSIZIONE IN MISTO CEMENTATO SIA DOPO IL CAVALCAFERROVIA CHE TRA LA SPALLA B E LO STESSO.
- COMPLETAMENTO RILEVATO DI APPROCCIO E RINTERRO.

REALIZZAZIONE FASE 2

SCALA 1:500



2) REALIZZAZIONE IMPALCATI, FINITURE E PROTEZIONI

SPALLA B VIADOTTO VI01:

- REALIZZAZIONE BAGGIOLI E CORDOLO DI COMPLETAMENTO SPALLA B
- POSA IN OPERA APPARECCHI DI APPOGGIO.
- POSA IN OPERA CARPENTERIA METALLICA VARATA DAL BASSO CON L'AUSILIO DI GRU
- COMPLETAMENTO SOLETTA IMPALCATO E FINITURE

CAVALCAFERROVIA:

- POSA IN OPERA CUSCINETTI DI APPOGGIO.
- INTERRUZIONE TEMPORANEA DEL TRAFFICO FERROVIARIO SULLA LINEA E POSA IN OPERA TRAVI PREFABBRICATE VARATE DAL BASSO CON L'AUSILIO DI GRU
- GETTO DELLA SOLETTA SUPERIORE IMPALCATO E COMPLETAMENTO IMPERMEABILIZZAZIONE
- REALIZZAZIONE DEL PACCHETTO STRADALE FINO ALLA SPALLA VIADOTTO
- REALIZZAZIONE FINITURE E MESSA IN ESERCIZIO DELLA CARREGGIATA

NOTE E PRESCRIZIONI

- I BAGGIOLI E I CORDOLI DI CORONAMENTO DEI MURI ANDATORI E DEL PARAGHIAIA SARANNO REALIZZATI SOLO DOPO AVER SCONTATO GLI EVENTUALI CEDIMENTI INDOTTI DALLA REALIZZAZIONE DEI RILEVATI DI APPROCCIO.

Sanas
GRUPPO FS ITALIANE

Direzione Tecnica

Nuova S.S.125/133bis "Olbia-Palau"
Tratta Arzachena Nord - Palau,
Stralcio 2 da Arzachena Sud allo svincolo di Arzachena Nord e stralcio 3 dal km 351 dell'attuale S.S.125 - 1' stralcio, fino a Palau.

PROGETTO DEFINITIVO

cod. CA366

PROGETTAZIONE: ATI VIA - SERING - VDP - BRENG

PROGETTISTA E RESPONSABILE DELL'INTEGRAZIONE DELLE PRESTAZIONI SPECIALISTICHE:

Dott. Ing. Giovanni Piazza (Ord. Ing. Prov. Roma 27296)

RESPONSABILI D'AREA:

Responsabile Tracciato stradale: Dott. Ing. Massimo Capasso (Ord. Ing. Prov. Roma 26031)

Responsabile Strutture: Dott. Ing. Giovanni Piazza (Ord. Ing. Prov. Roma 27296)

Responsabile Idraulica, Geotecnica e Impianti: Dott. Ing. Sergio Di Maio (Ord. Ing. Prov. Palermo 2872)

Responsabile Ambiente: Dott. Ing. Francesco Ventura (Ord. Ing. Prov. Roma 14660)

GEOLOGO:

Dott. Geol. Enrico Curcuruto (Ord. Geo. Regione Sicilia 966)

COORDINATORE SICUREZZA IN FASE DI PROGETTAZIONE:

Dott. Ing. Matteo Di Girolamo (Ord. Ing. Prov. Roma A15138)

RESPONSABILE SIA:

Dott. Ing. Francesco Ventura (Ord. Ing. Prov. Roma 14660)

VISTO: IL RESPONSABILE DEL PROCEDIMENTO:

Dott. Ing. Francesco Ruggieri

GRUPPO DI PROGETTAZIONE

MANDATARIA:

MANDANTE:

VIA

SERING INGEGNERIA

VDP

BRENG

OPERE D'ARTE MINORI
CAVALCAVIA E CAVALCAFERROVIA
Metodi costruttivi

CODICE PROGETTO		NOME FILE		REVISIONE	SCALA:
PROGETTO	LIV. PROC. ANNO	CA366_P00CV00STRDC03_A			
D	22	CODICE ELAB. P00CV00STRDC03		A	1:500
D					
C					
B					
A	EMISSIONE	MAG.2024	P. COSMELLI	E. STRAMACCI	G. PIAZZA
REV.	DESCRIZIONE	DATA	REDATTO	VERIFICATO	APPROVATO