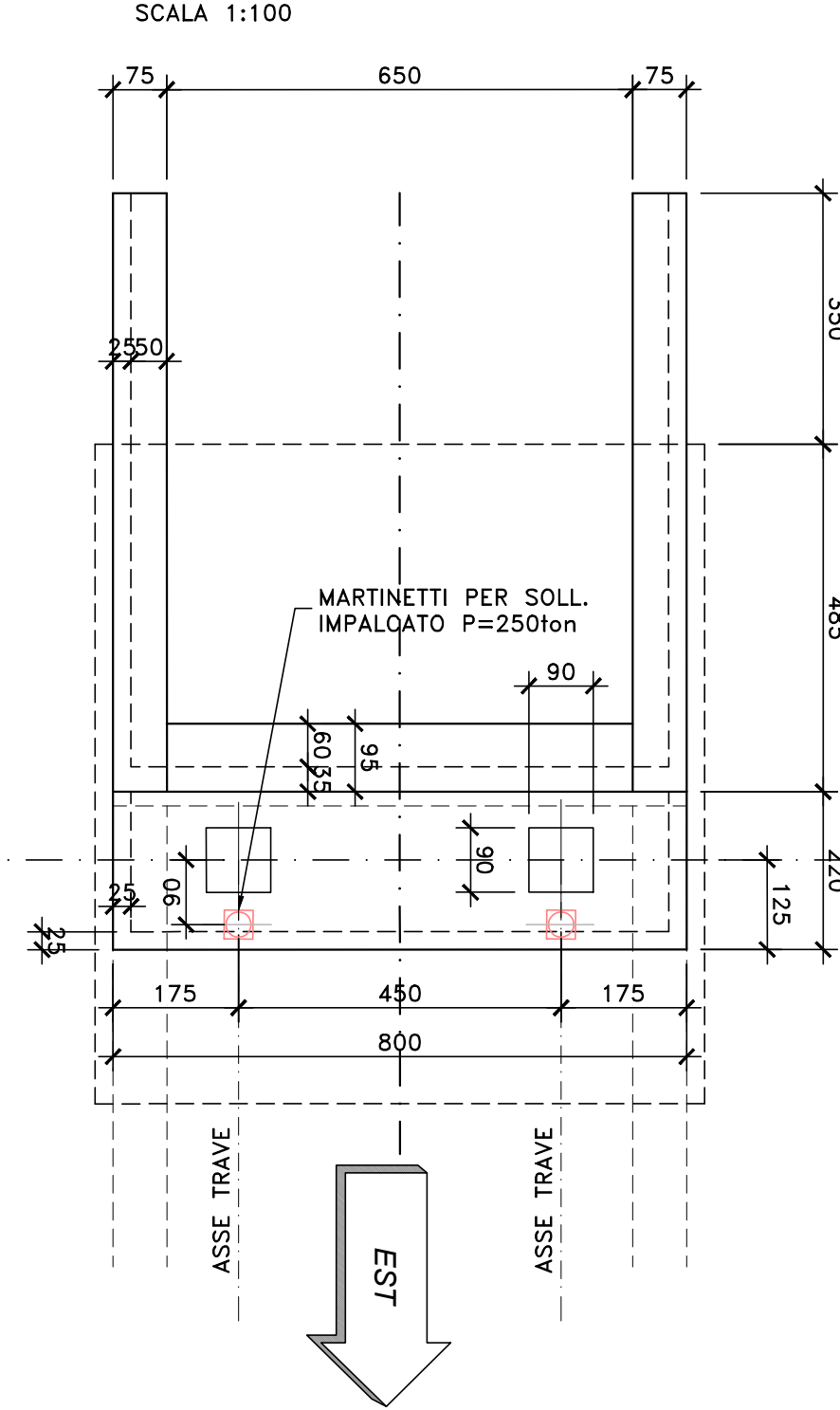


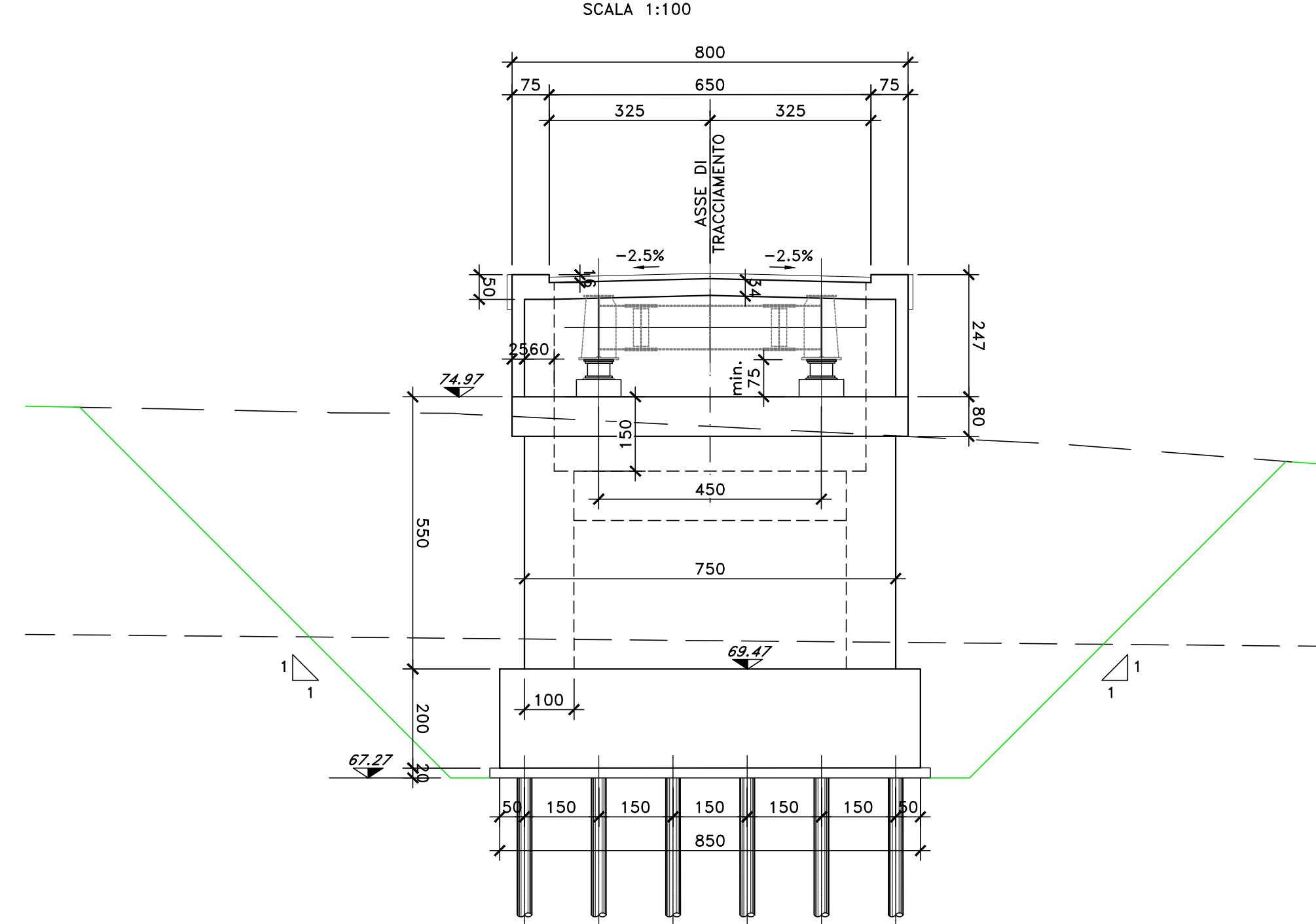
**NOTE E PRESCRIZIONI**

1. L'ALTEZZA DEI BAGGIOLI SARA' STABILITA IN FUNZIONE DELL'INGOMBRO DEGLI ISOLATORI EFFETTIVAMENTE ADOTTATI. IN OGNI CASO L'ALTEZZA MINIMA NON DOVRA' ESSERE INFERIORE DI 35 cm PER COMPRENDERE L'ALTEZZA DELLE ZANCHE DEGLI ISOLATORI.
2. A TERGO DELLE SPALLE SARA' REALIZZATO UN CUNEO DI TRANSIZIONE IN MISTO STABILIZZATO A CEMENTO (VEDI SCHEMA DI PROGETTO).
3. LE QUOTE DI TESTA MURO FRONTALE (QMF) SONO STATE STABILITE CONSIDERANDO UNA DISTANZA CON L'INTRADOSSO DELLE PIATTABANDE INFERIORI PARI A 75 cm.
4. LE QUOTE DI PROGETTO IN ASSE APPOGGI (QP), LE QUOTE DI TESTA MURO FRONTALE (QMF), LE QUOTE DI ESTRADOSSO ZATTERA DI FONDAZIONE (QF), LE QUOTE DI FONDO SCAVO (QFS), LE LUNGHEZZE DEI PALI DI FONDAZIONE E LE CARATTERISTICHE DEI MICROPALI, OVE PRESENTI, SONO INDICATE NELLA SEZIONE LONGITUDINALE DELL'OPERA D'ARTE.
5. LE CARATTERISTICHE DEI MATERIALI STRUTTURALI E DEI TRATTAMENTI PROTETTIVI E IMPERMEABILIZZANTI DELLE SUPERFICI SONO RIPORTATE NELL'ELABORATO "CARATTERISTICHE DEI MATERIALI".
6. LE CARATTERISTICHE DIMENSIONALI DEI MURI DI SOSTEGNO SONO ILLUSTRATE NELL'ELABORATO SPECIFICO.

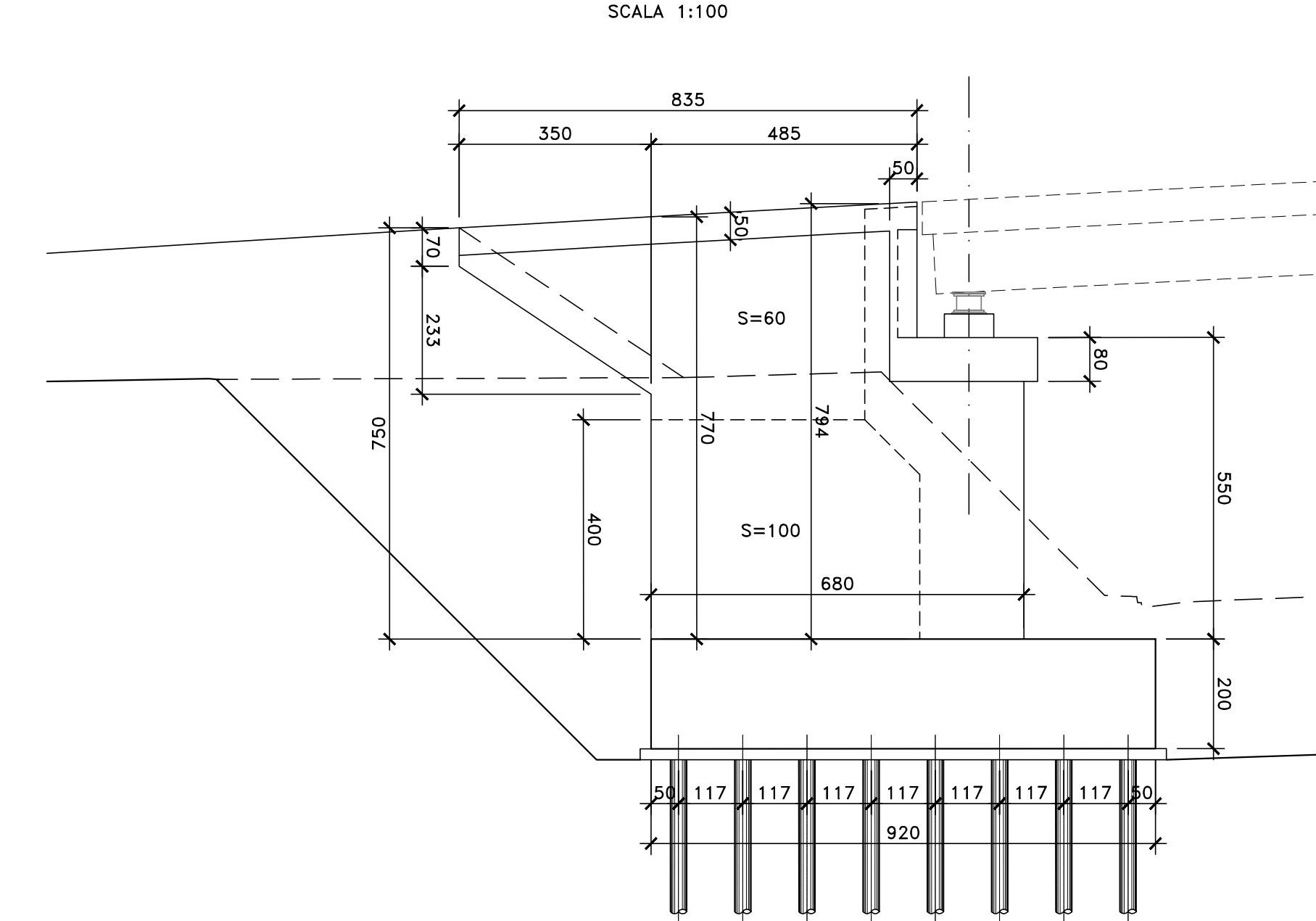
**PIANTA VISTA DALL'ALTO**  
SCALA 1:100



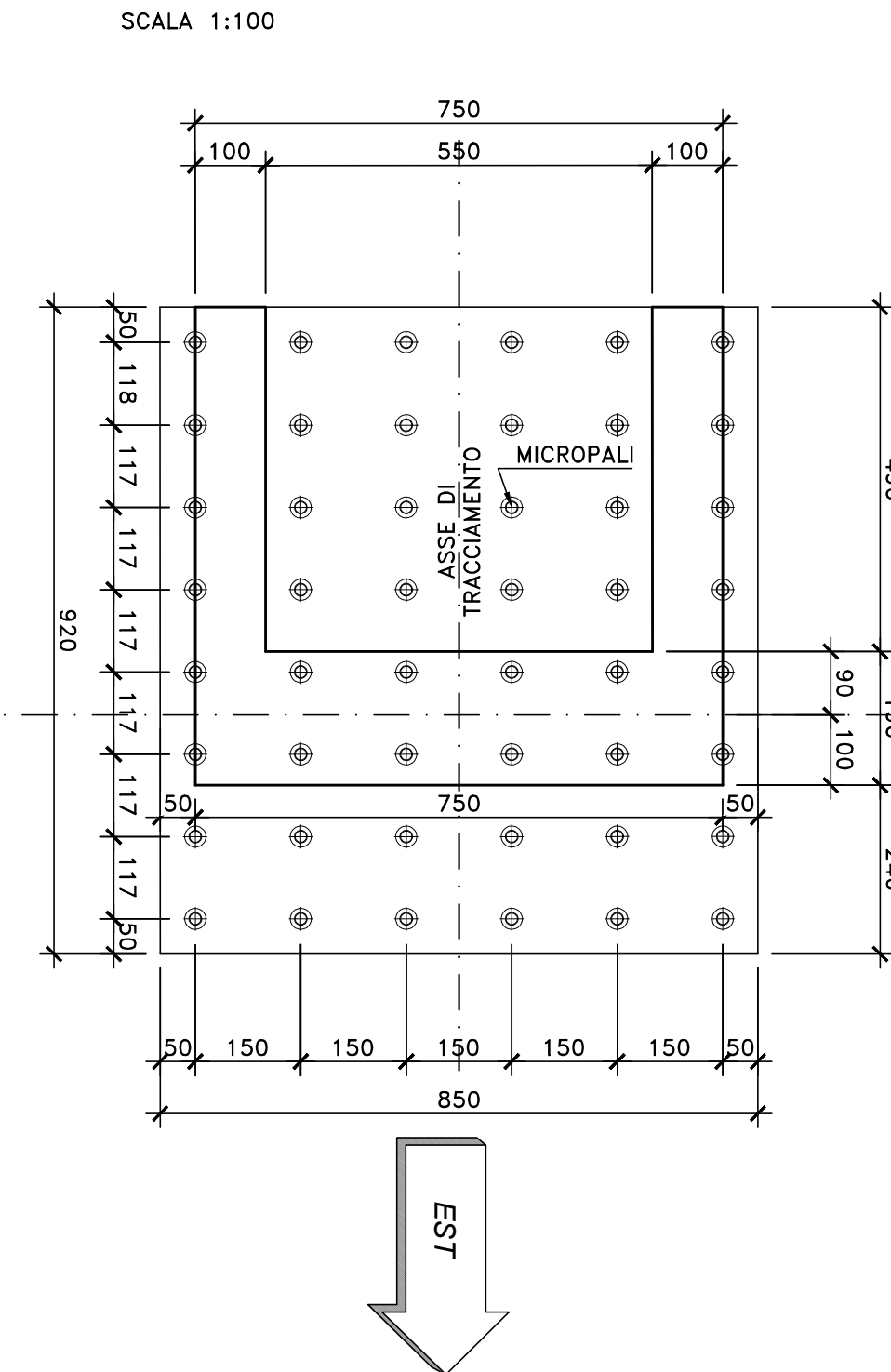
**VISTA FRONTALE**  
SCALA 1:100



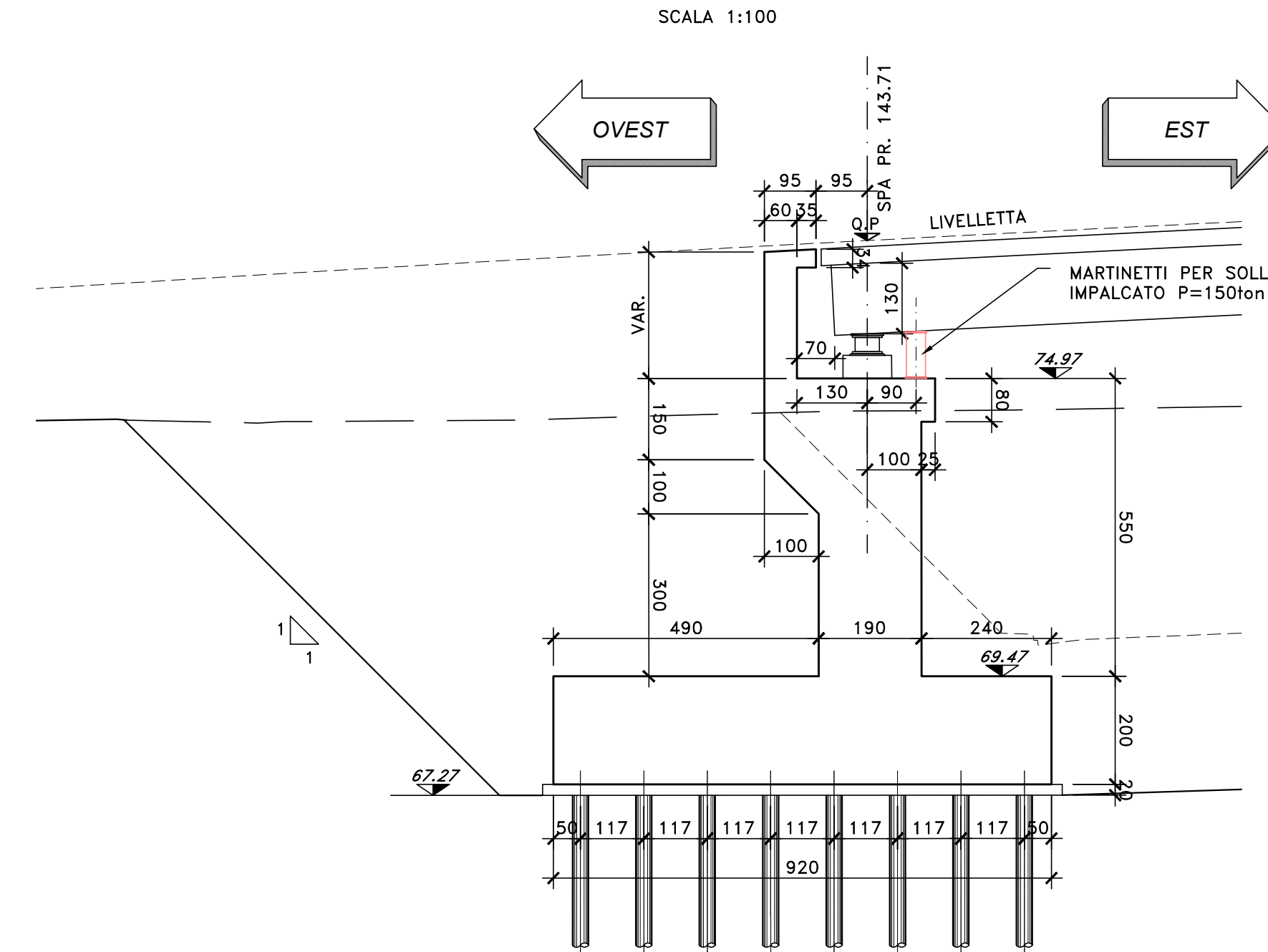
**VISTA LATERALE DX E SX**  
SCALA 1:100



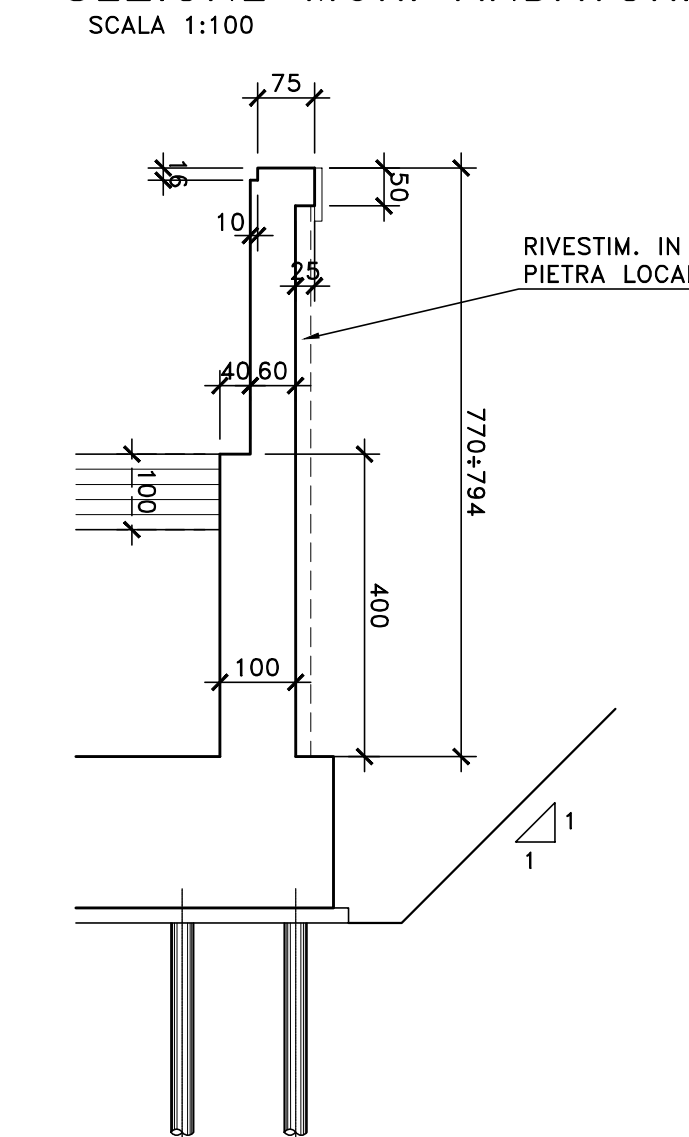
**PIANTA FONDAZIONI E SPICCATO**  
SCALA 1:100



**SEZIONE TRASVERSALE**  
SCALA 1:100



**SEZIONE MURI ANDATORI**  
SCALA 1:100



**Sanas**  
GRUPPO FS ITALIANE  
Direzione Tecnica

**Nuova S.S.125/133bis "Olbia-Palau"**  
Tratta Arzachena Nord - Palau,  
Stralcio 2 da Arzachena Sud allo svincolo di Arzachena Nord e stralcio 3 dal km 351 dell'attuale S.S.125 - 1' stralcio, fino a Palau.

**PROGETTO DEFINITIVO** COD. CA366

PROGETTISTA E RESPONSABILE DELL'INTEGRAZIONE DELLE PRESTAZIONI: **ATTI VIA - SERING - VDP - BRENIG**

PROGETTISTA E RESPONSABILE DELL'INTEGRAZIONE DELLE PRESTAZIONI SPECIALISTICHE:  
 Det. Ing. Giovanni Pizzari (Ord. Ing. Prov. Roma 27296)  
 RESPONSABILI D'AREA:  
 Responsabilita' Topografica: Det. Ing. Massimo Capasso (Ord. Ing. Prov. Roma 26337)  
 Responsabilita' Strutturale: Det. Ing. Giovanni Pizzari (Ord. Ing. Prov. Roma 27296)  
 Responsabilita' Strutturale, Geotecnica e Impianti: Det. Ing. Sergio Di Majo (Ord. Ing. Prov. Roma 26722)  
 Responsabilita' Ambientale: Det. Ing. Francesco Ventura (Ord. Ing. Prov. Roma 14660)

MANAGGIATE: **VIA** (CONTRATTO 110/07) **SERING INGEGNERIA**

COORDINATORE SICUREZZA IN FASE DI PROGETTAZIONE:  
Det. Ing. Matteo Di Giuliano (Ord. Ing. Prov. Roma 415158)

RESPONSABILE SIK:  
Det. Ing. Francesco Venturi (Ord. Ing. Prov. Roma 14660)

VISTO: IL RESPONSABILE DEL PROCEDIMENTO:  
Det. Ing. Francesco Pugliese

**OPERE D'ARTE MINORI**  
**CAVALCAVIA**  
**CV01**  
**Carpenteria spalla SPA**

CODICE PROGETTO	NOME FILE	REVISIONE	SCALA:
CA366_POCCV01STRCP01_A	CA366_POCCV01STRCP01_A	A	1:100
PROGETTO	ELAB.		
DPCA0366 D 22	P00CV01STRCP01		
D			
C			
B			
A	EMISSIONE	MAR.2024	F. COSMELLI G. PAZZA G. PAZZA
REV.	DESCRIZIONE	DATA	REDATTO VERIFICATO APPROVATO