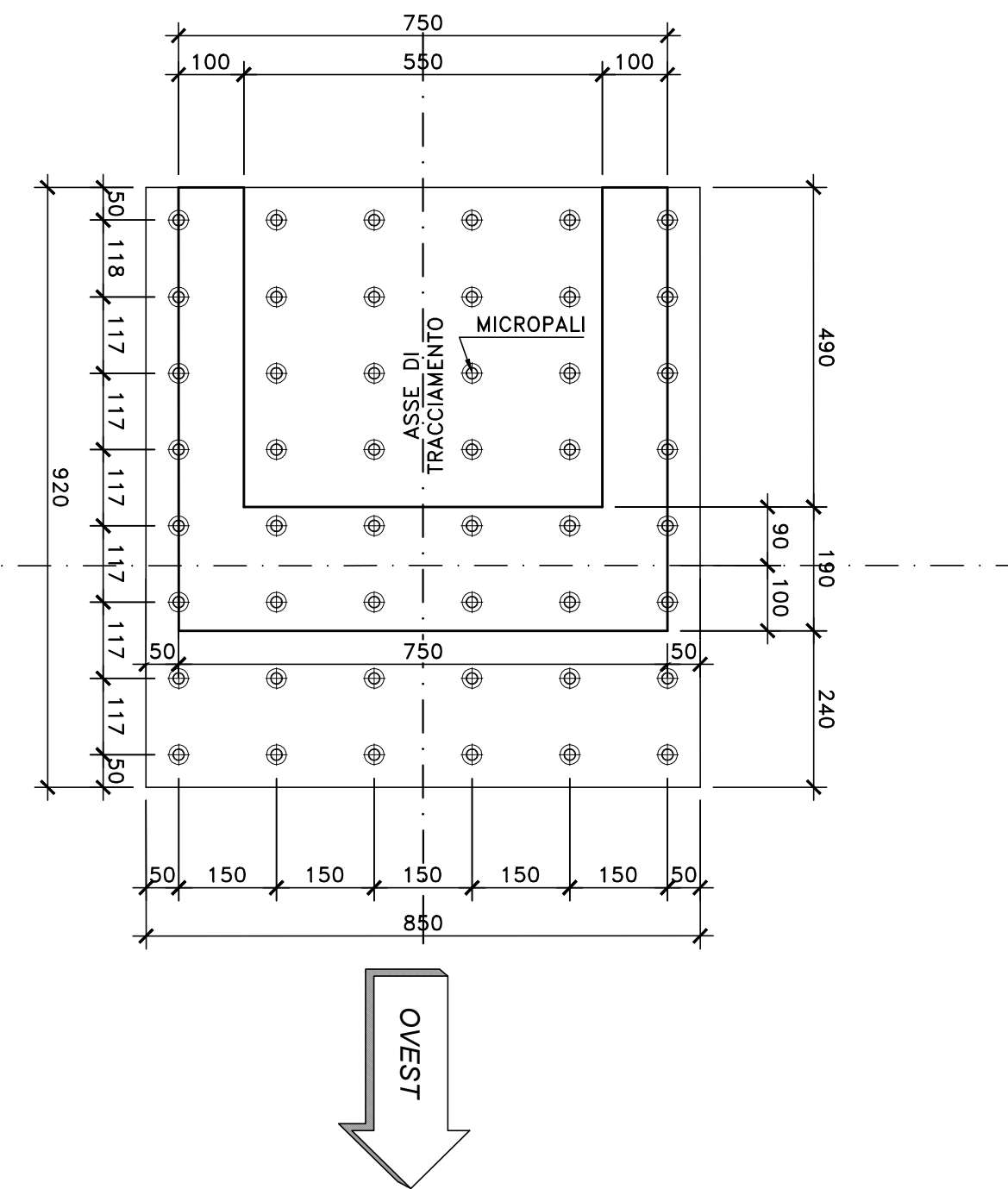
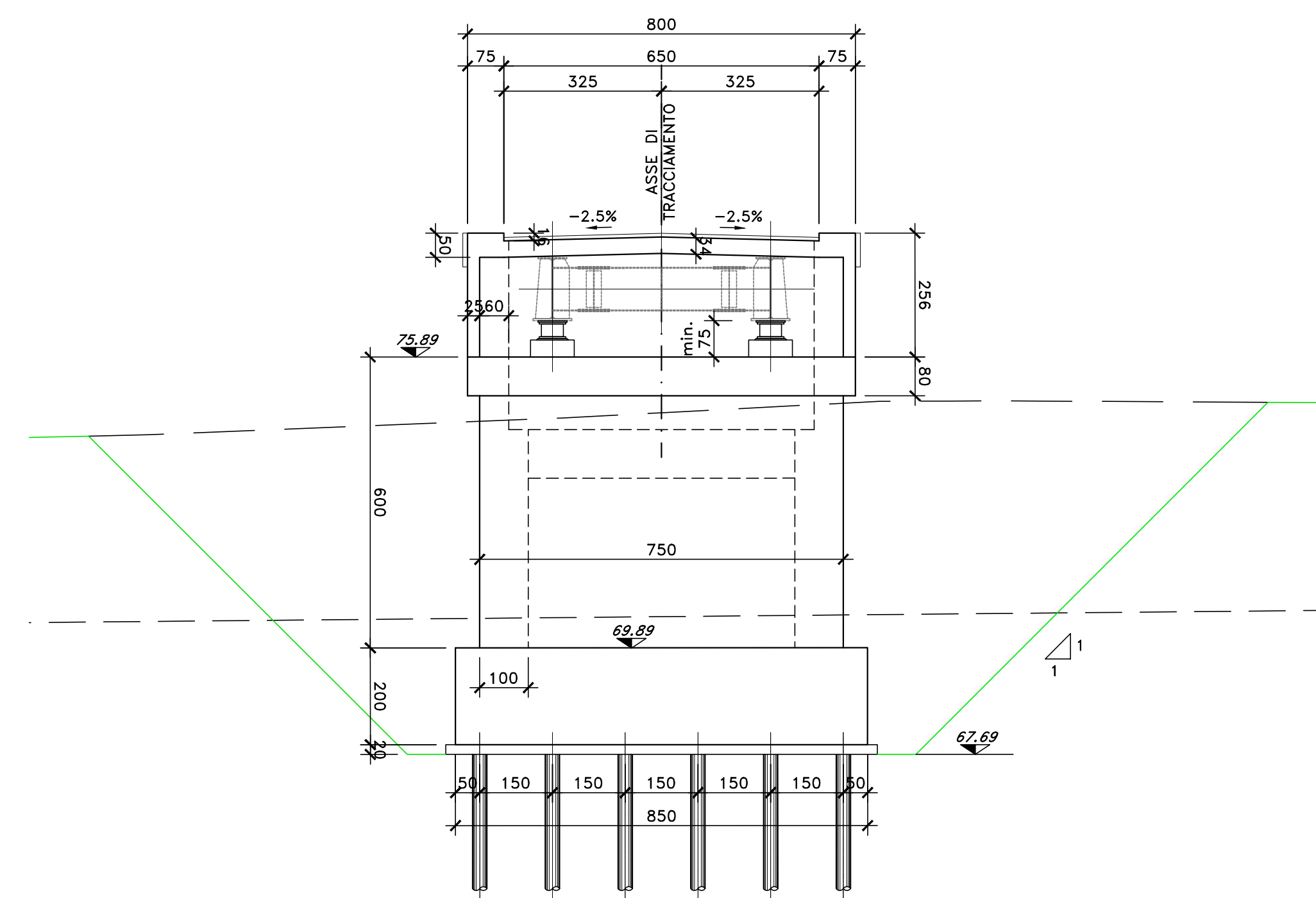


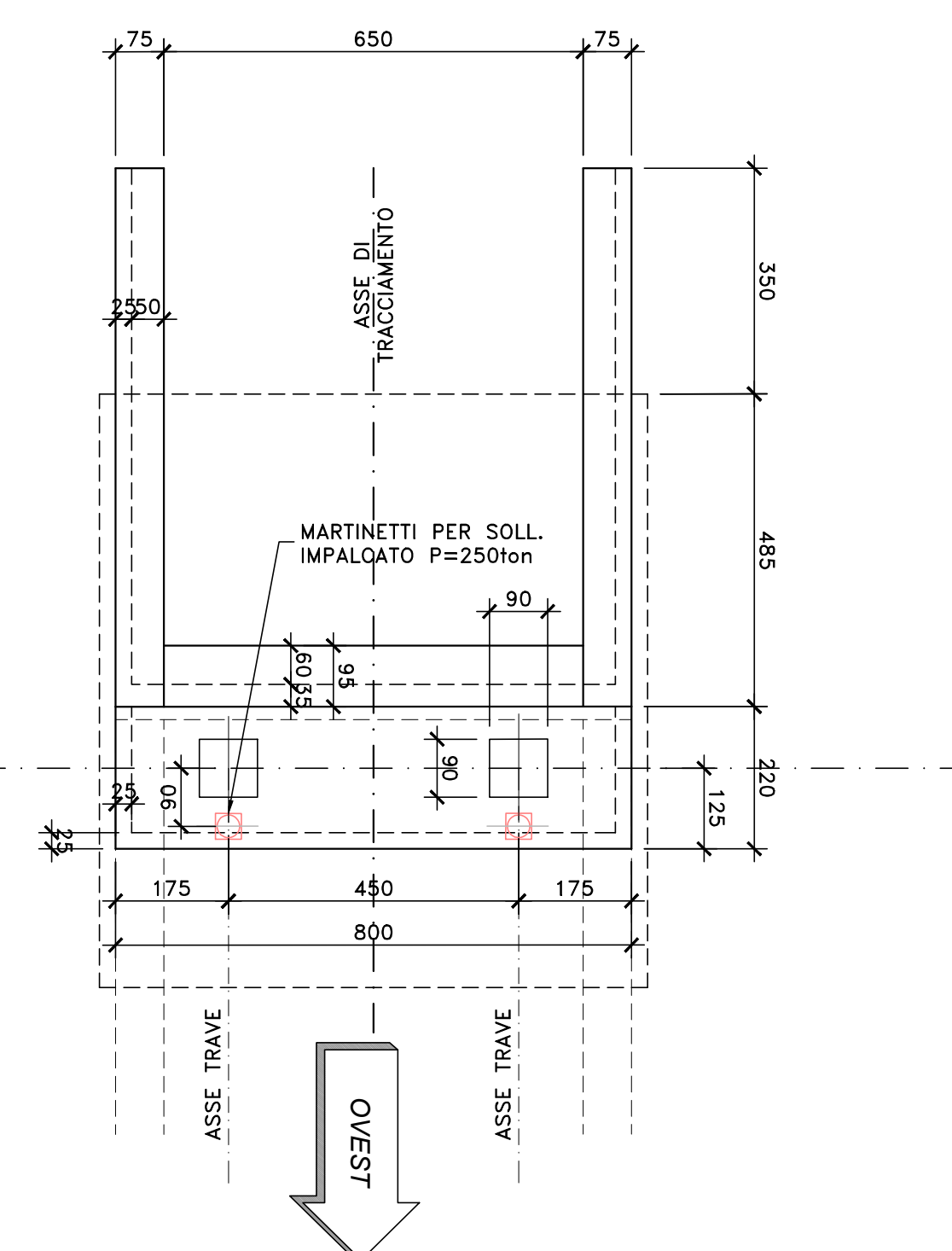
PIANTA FONDAZIONI E SPICCATO
SCALA 1:100



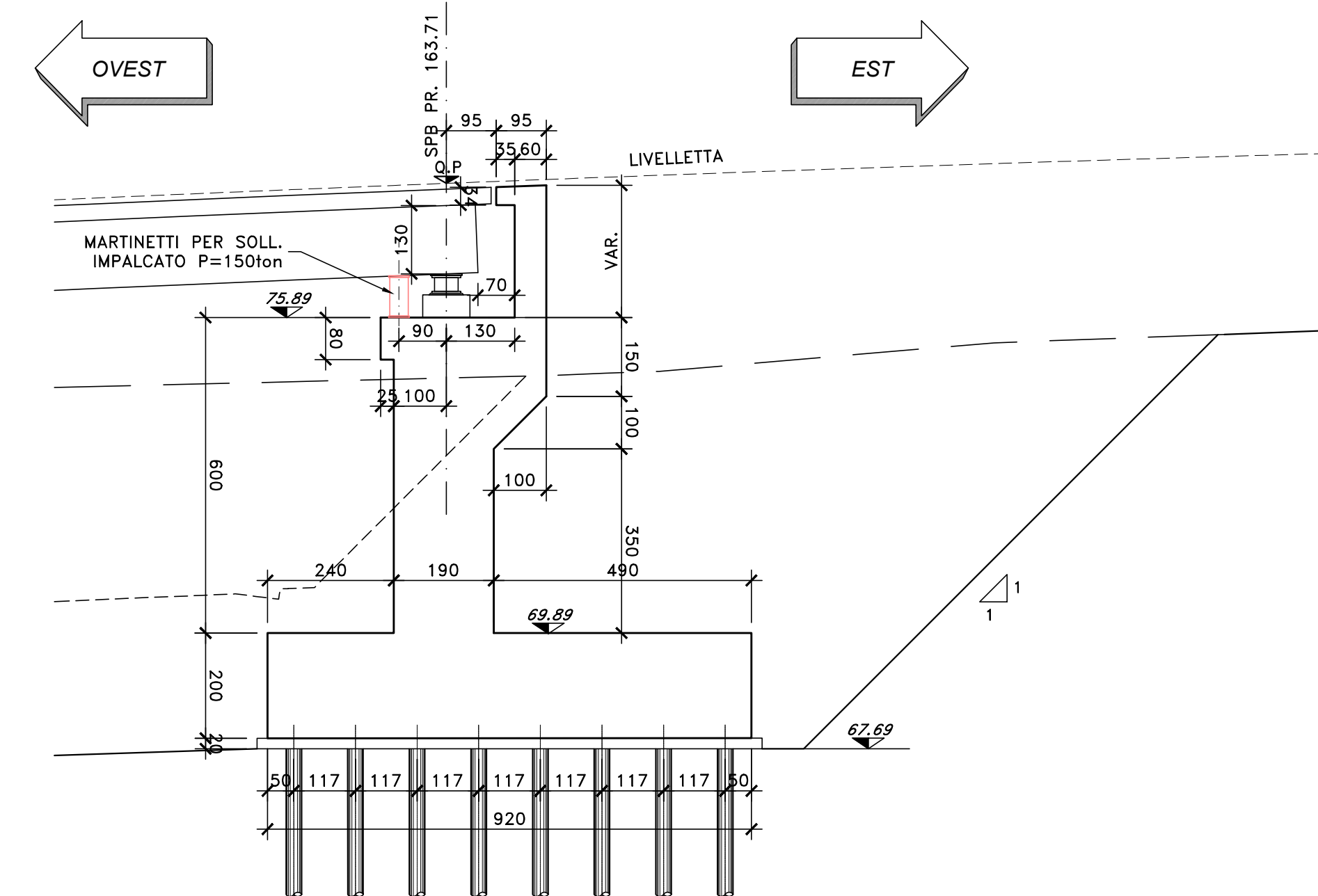
VISTA FRONTALE
SCALA 1:100



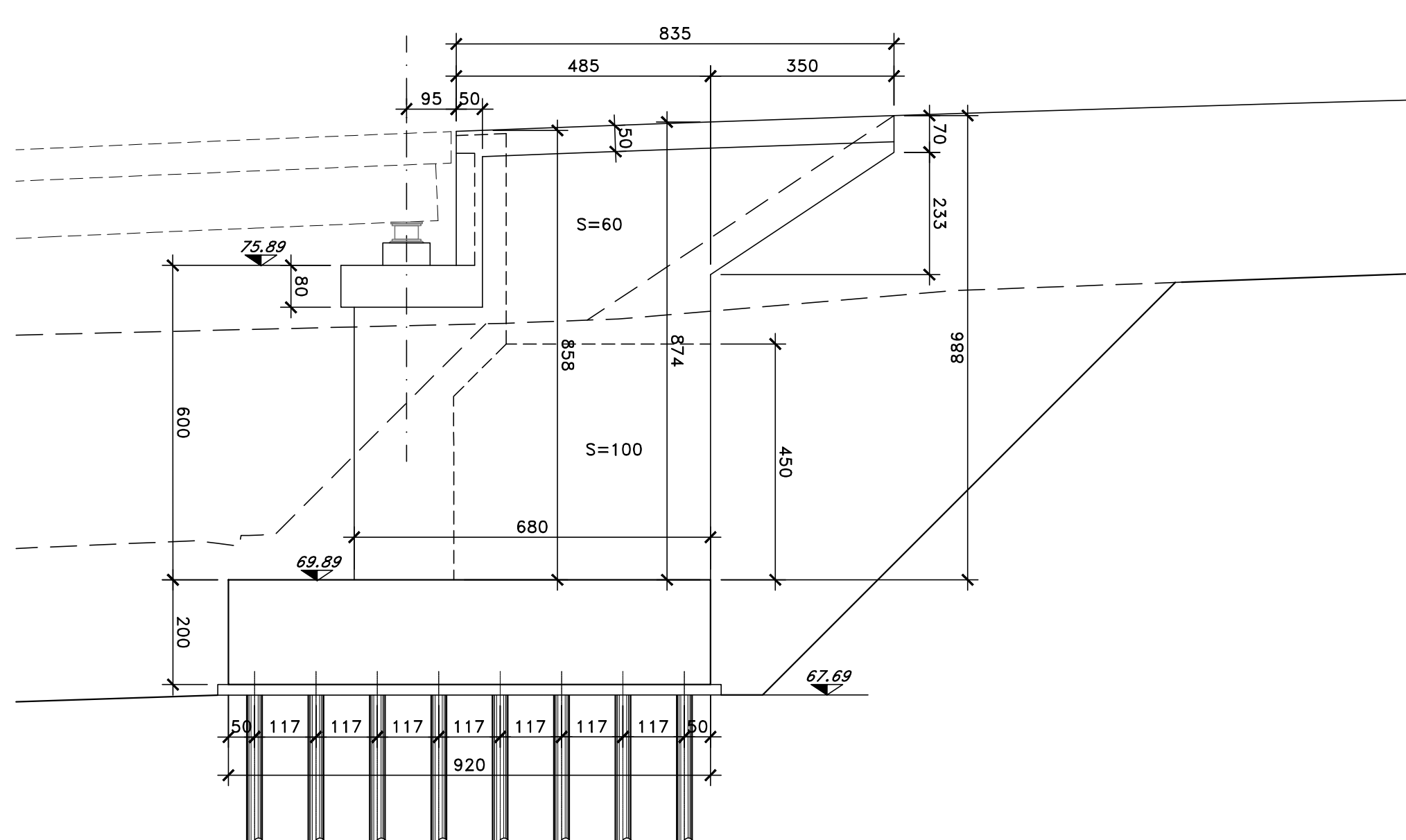
PIANTA VISTA DALL'ALTO
SCALA 1:100



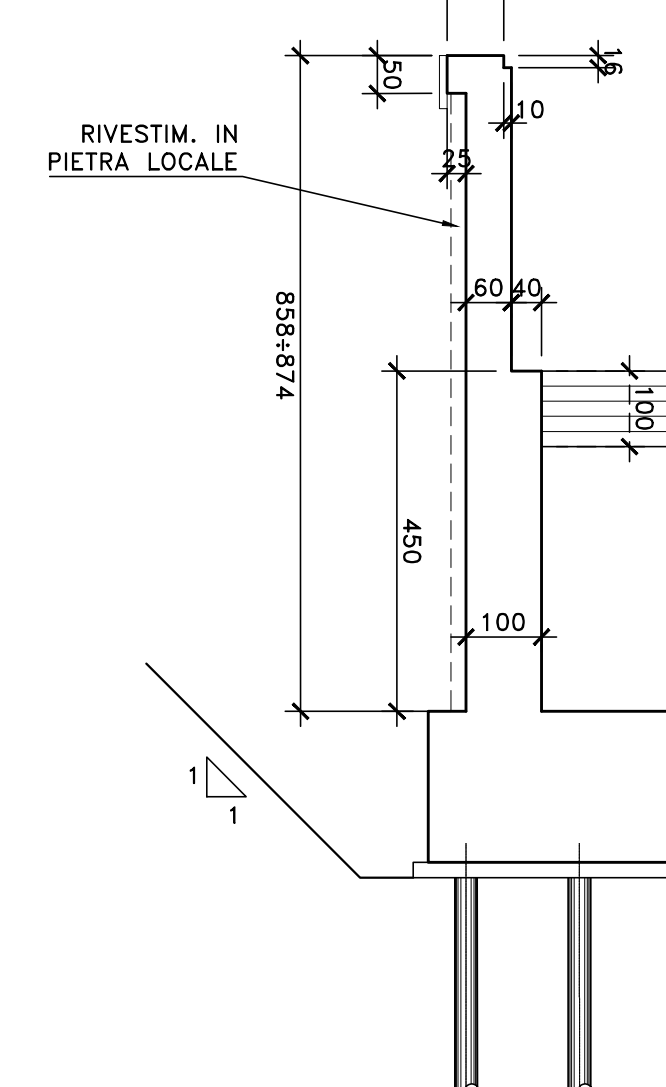
SEZIONE TRASVERSALE
SCALA 1:100



VISTA LATERALE DX E SX
SCALA 1:100



SEZIONE MURI ANDATORI
SCALA 1:100



NOTE E PRESCRIZIONI

1. L'ALTEZZA DEI BAGGIOLI SARA' STABILITA IN FUNZIONE DELL'INGOMBRO DEGLI ISOLATORI EFFETTIVAMENTE ADOTTATI. IN OGNI CASO L'ALTEZZA MINIMA NON DOVRA' ESSERE INFERIORE DI 35 cm PER COMPRENDERE L'ALTEZZA DELLE ZANCHE DEGLI ISOLATORI.
2. A TERGO DELLE SPALLE SARA' REALIZZATO UN CUNEO DI TRANSIZIONE IN MISTO STABILIZZATO A CEMENTO (VEDI SCHEMA DI PROGETTO).
3. LE QUOTE DI TESTA MURO FRONTALE (QMF) SONO STATE STABILITE CONSIDERANDO UNA DISTANZA CON L'INTRADOSSO DELLE PIATTABANDE INFERIORI PARI A 75 cm.
4. LE QUOTE DI PROGETTO IN ASSE APPOGGI (QP), LE QUOTE DI TESTA MURO FRONTALE (QMF), LE QUOTE DI ESTRADOSSO ZATTERA DI FONDAZIONE (QF), LE QUOTE DI FONDO SCAVO (QFS), LE LUNGHEZZE DEI PALI DI FONDAZIONE E LE CARATTERISTICHE DEI MICROPALI, OVE PRESENTI, SONO INDICATE NELLA SEZIONE LONGITUDINALE DELL'OPERA D'ARTE.
5. LE CARATTERISTICHE DEI MATERIALI STRUTTURALI E DEI TRATTAMENTI PROTETTIVI E IMPERMEABILIZZANTI DELLE SUPERFICI SONO RIPORTATE NELL'ELABORATO "CARATTERISTICHE DEI MATERIALI".
6. LE CARATTERISTICHE DIMENSIONALI DEI MURI DI SOSTEGNO SONO ILLUSTRATE NELL'ELABORATO SPECIFICO.



Nuova S.S.125/133bis "Olbia-Palau"
Tratta Arzachena Nord - Palau,
Stralcio 2 da Arzachena Sud allo svincolo di Arzachena Nord e stralcio 3 dal km 351 dell'attuale S.S.125 - 1' stralcio, fino a Palau.

PROGETTO DEFINITIVO COD. CA366

PROGETTISTA E RESPONSABILE DELL'INTEGRAZIONE DELLE PRESTAZIONI SPECIALISTICHE: Dott. Ing. Giovanni Pizzo (Dott. Ing. Prov. Roma 27296)		GRUPPO DI PROGETTAZIONE MANAGGIATO: ANNOVATI	
RESPONSABILI D'AREA: Responsabile Topografia e Strada: Dott. Ing. Massimo Cignoni (Dott. Ing. Prov. Roma 26577) Responsabile Strada: Dott. Ing. Giovanni Pizzo (Dott. Ing. Prov. Roma 27296) Responsabile Strada, Autostrada e Impianti: Dott. Ing. Sergio Di Majo (Dott. Ing. Prov. Roma 26122) Responsabile Ambiente: Dott. Ing. Francesco Ventura (Dott. Ing. Prov. Roma 14660)			
GEOLOGO: Dott. Geol. Enrico Carandini (Dott. Geol. Regione Sicila 966)			
COORDINATORE SICUREZZA IN FASE DI PROGETTAZIONE: Dott. Ing. Matteo Di Giuliano (Dott. Ing. Prov. Roma 415158)			
RESPONSABILE SIK: Dott. Ing. Francesco Venturi (Dott. Ing. Prov. Roma 14660)			
VISTO: IL RESPONSABILE DEL PROCEDIMENTO: Dott. Ing. Francesco Puggini			

OPERE D'ARTE MINORI
CAVALCAVIA
CV01
Carpenteria spalla SPB

CODICE PROGETTO	NOME FILE	REVISIONE	SCALA:
PROGETTO: DPCA0366	CA366_POOCV01STRCP02_A		1:100
LIV. PROC. ANNO: D 22	CODICE ELAB: P00CV01STRCP02		
D			
C			
B			
A	EMISSIONE	MAG.2024	F. COSMELLI
REV.	DESCRIZIONE	DATA	REDDATO VERIFICATO APPROVATO