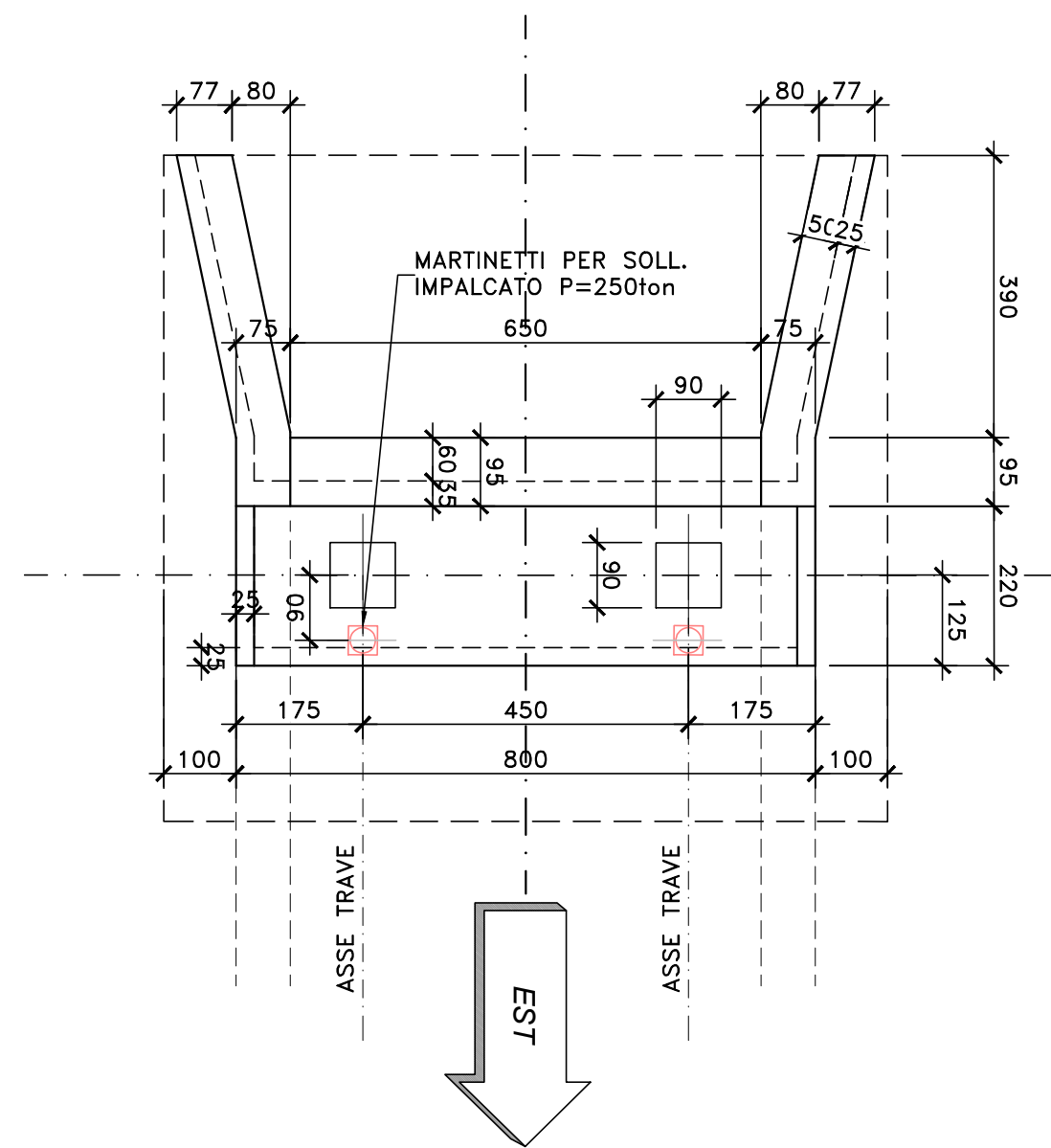
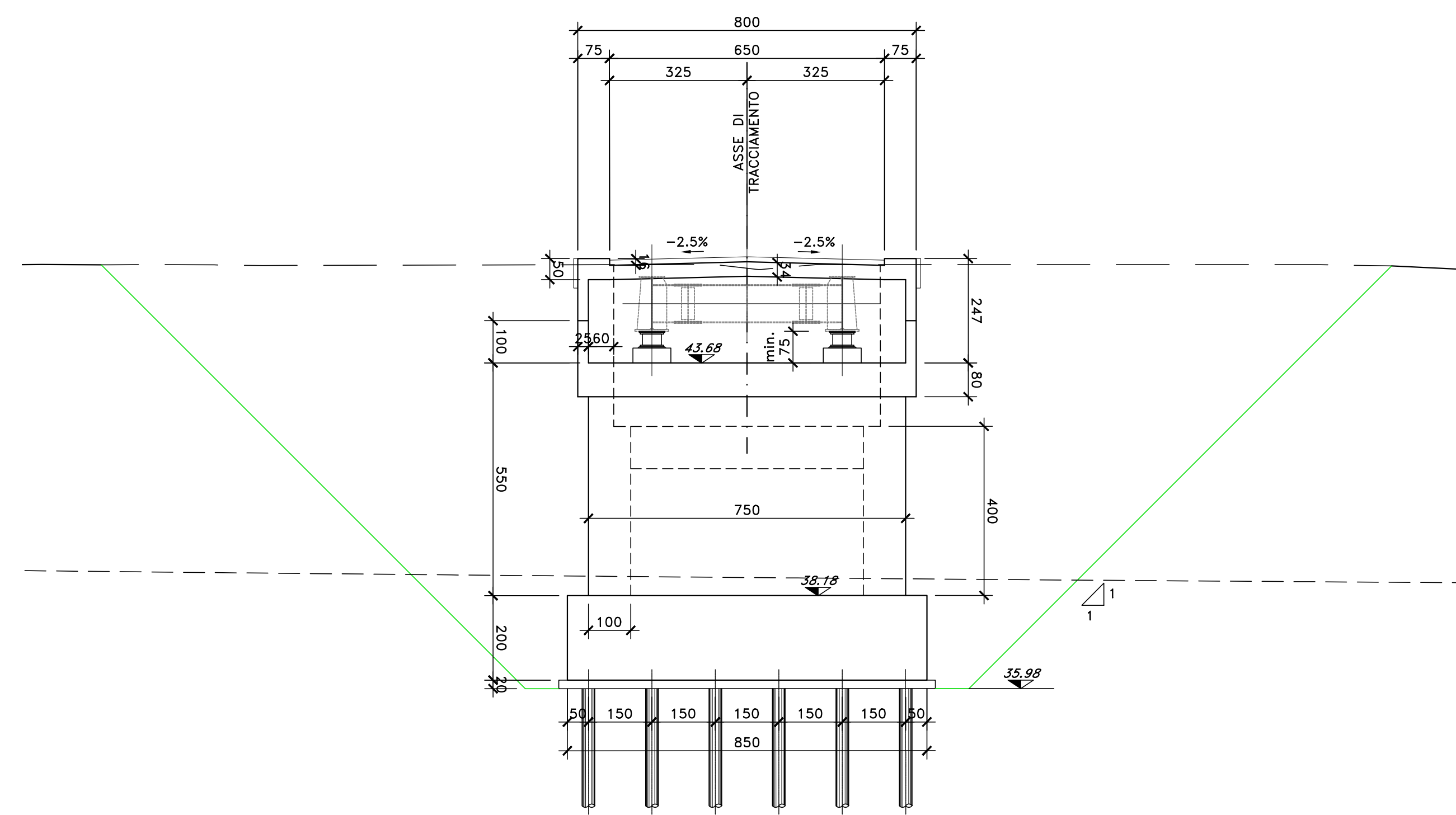


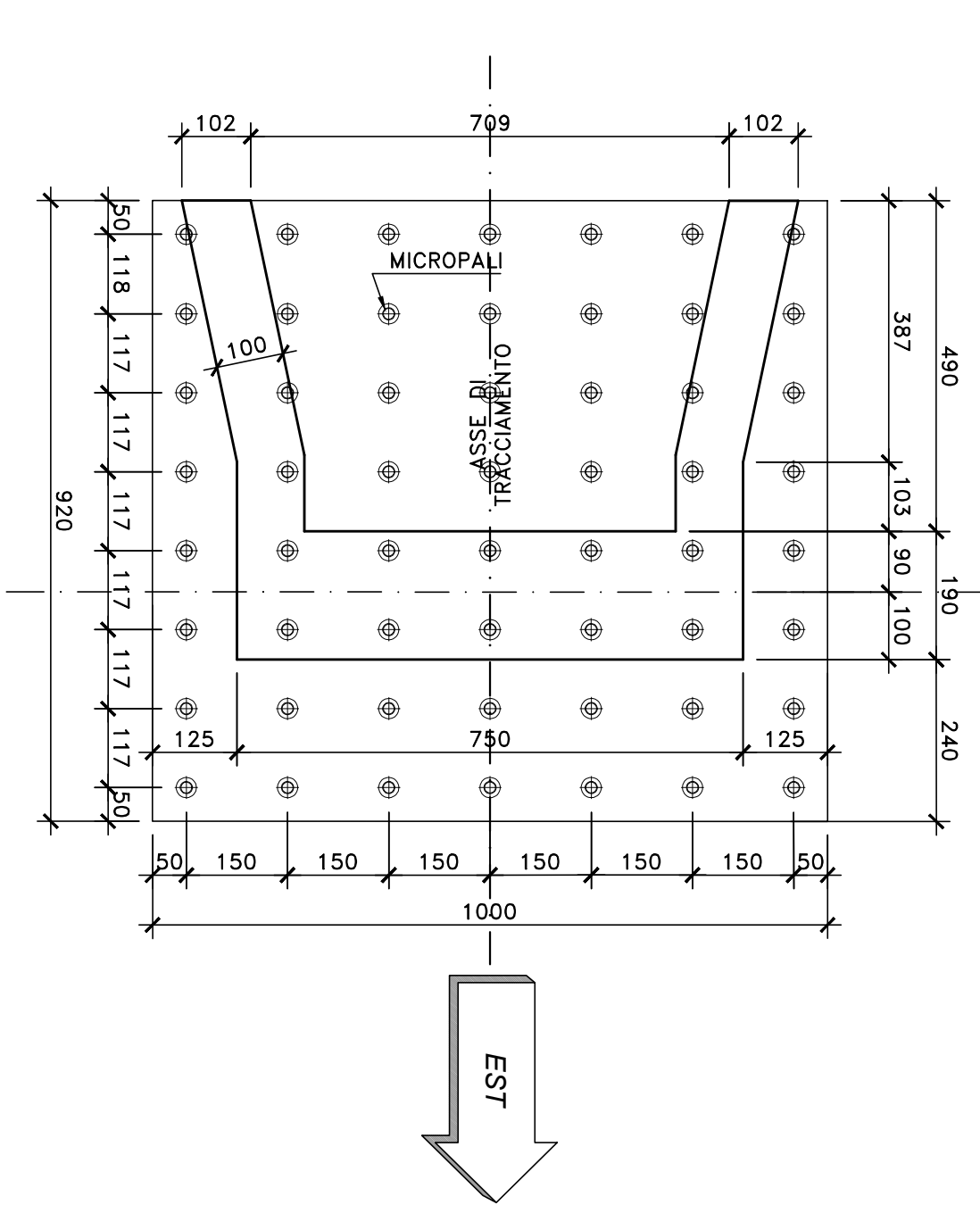
PIANTA VISTA DALL'ALTO  
SCALA 1:100



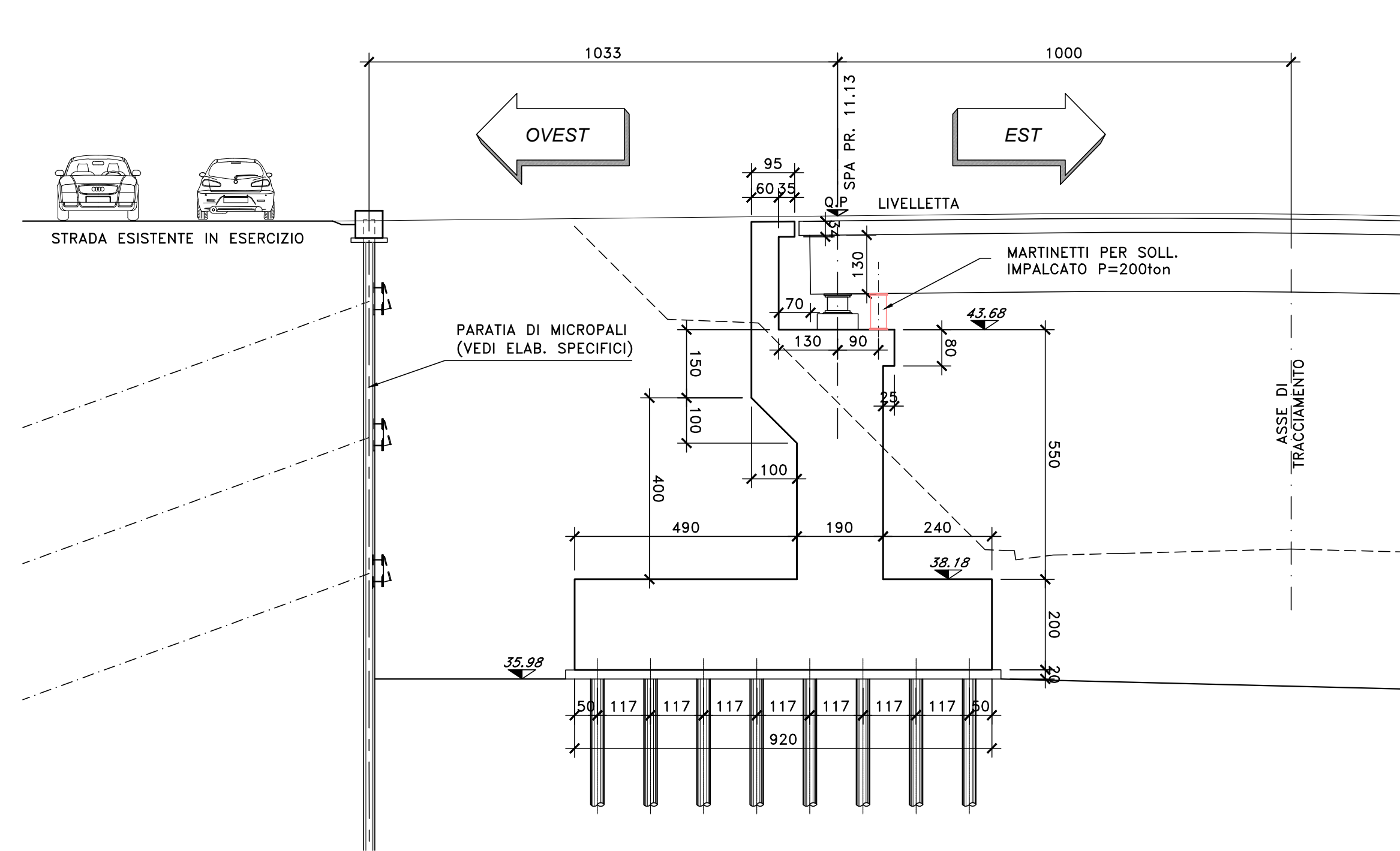
VISTA FRONTALE  
SCALA 1:100



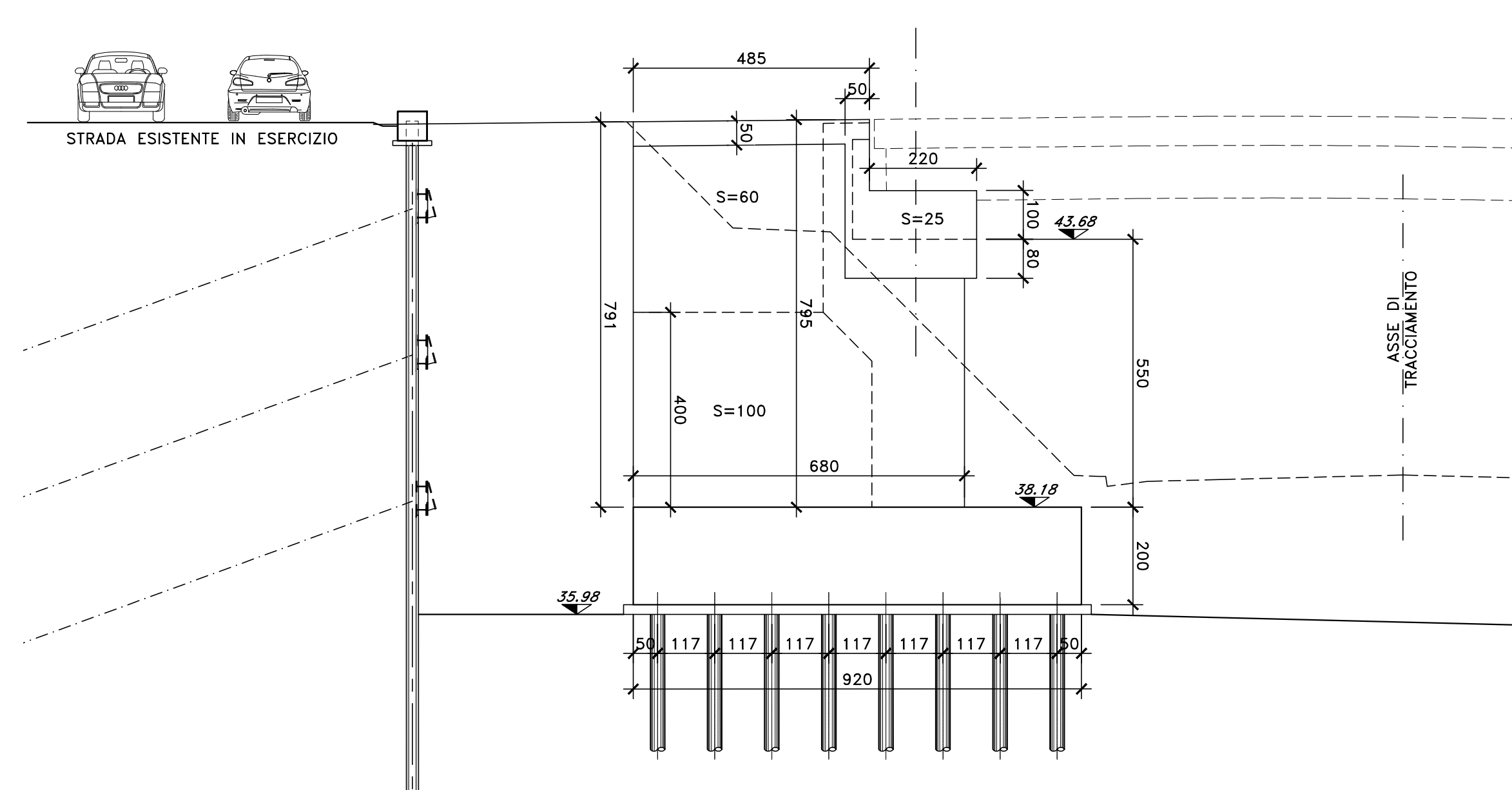
PIANTA FONDAZIONI E SPICCATO  
SCALA 1:100



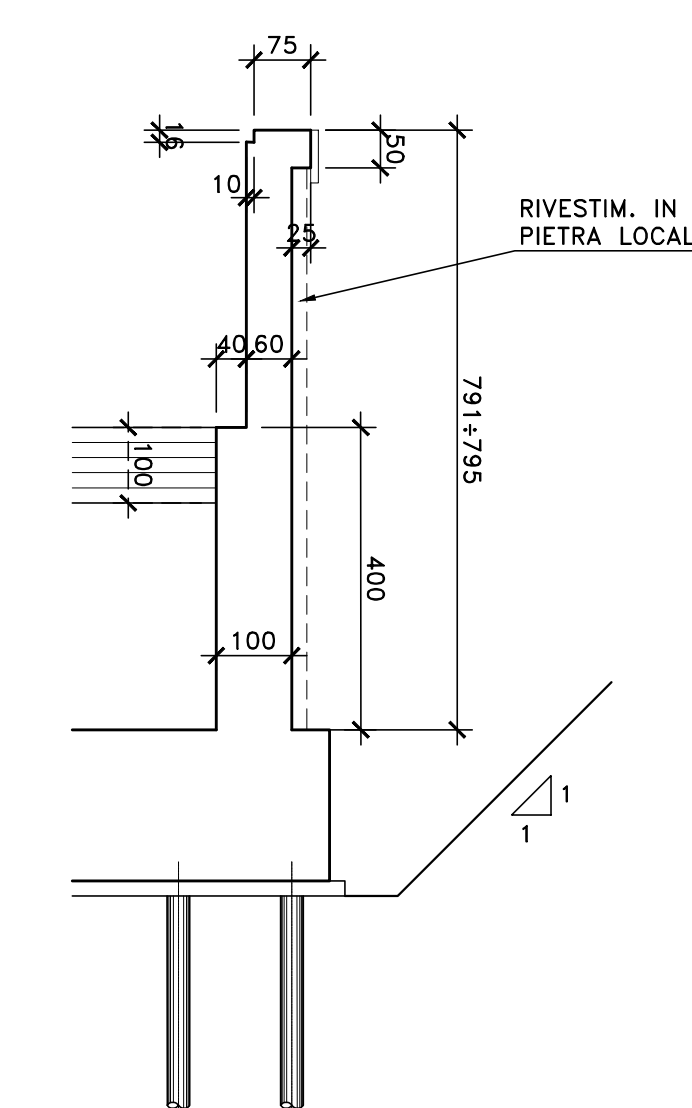
SEZIONE TRASVERSALE  
SCALA 1:100



VISTA LATERALE DX E SX  
SCALA 1:100



SEZIONE MURI ANDATORI  
SCALA 1:100



NOTE E PRESCRIZIONI

- L'ALTEZZA DEI BAGGIOLI SARA' STABILITA IN FUNZIONE DELL'INGOMBRO DEGLI ISOLATORI EFFETTIVAMENTE ADOTTATI. IN OGNI CASO L'ALTEZZA MINIMA NON DOVRA' ESSERE INFERIORE DI 35 cm PER COMPRENDERE L'ALTEZZA DELLE ZANCHE DEGLI ISOLATORI.
- A TERGO DELLE SPALLE SARA' REALIZZATO UN CUNEO DI TRANSIZIONE IN MISTO STABILIZZATO A CEMENTO (VEDI SCHEMA DI PROGETTO).
- LE QUOTE DI TESTA MURO FRONTALE (QMF) SONO STATE STABILITE CONSIDERANDO UNA DISTANZA CON L'INTRADOSSO DELLE PIATTABANDE INFERIORI PARI A 75 cm.
- LE QUOTE DI PROGETTO IN ASSE APPOGGI (QP), LE QUOTE DI TESTA MURO FRONTALE (QMF), LE QUOTE DI ESTRADOSSO ZATTERA DI FONDAZIONE (QF), LE QUOTE DI FONDO SCAVO (QFS), LE LUNGHEZZE DEI PALI DI FONDAZIONE E LE CARATTERISTICHE DEI MICROPALI, OVE PRESENTI, SONO INDICATE NELLA SEZIONE LONGITUDINALE DELL'OPERA D'ARTE.
- LE CARATTERISTICHE DEI MATERIALI STRUTTURALI E DEI TRATTAMENTI PROTETTIVI E IMPERMEABILIZZANTI DELLE SUPERFICI SONO RIPORTATE NELL'ELABORATO "CARATTERISTICHE DEI MATERIALI".
- LE CARATTERISTICHE DIMENSIONALI DEI MURI DI SOSTEGNO SONO ILLUSTRATE NELL'ELABORATO SPECIFICO.



Direzione Tecnica

Nuova S.S.125/133bis "Olbia-Palau"  
Tratta Arzachena Nord - Palau,  
Stralcio 2 da Arzachena Sud allo svincolo di Arzachena Nord e stralcio 3 dal km 351 dell'attuale S.S.125 - 1' stralcio, fino a Palau.

PROGETTO DEFINITIVO

cod. CA366

PROGETTAZIONE: ATI VIA - SERING - VDP - BERENG

PROGETTISTA E RESPONSABILE DELL'INTEGRAZIONE DELLE PRESTAZIONI SPECIALISTICHE: GRUPPO DI PROGETTAZIONE

RESPONSABILI D'AREA: **VIA** **SERING** **VDP** **BERENG**

COORDINATORE SICUREZZA IN FASE DI PROGETTAZIONE: **VDP** **BERENG**

RESPONSABILE SIK: **VDP** **BERENG**

VISTO: IL RESPONSABILE DEL PROCEDIMENTO: **VDP** **BERENG**

OPERE D'ARTE MINORI  
CAVALCAVIA  
CV02  
Carpenteria spalla SPA

PROGETTO	LV. PROC.	ANNO	NOME FILE	REVISIONE	SCALA:
CA366_PO0CV02STRCP01_A	D	22	CA366_PO0CV02STRCP01_A	A	1:100
D					
C					
B					
A	EMISSIONE	MAR.2024	P. COSMELLI	G. PIAZZA	G. PIAZZA
REV.	DESCRIZIONE	DATA	REDATTO	VERIFICATO	APPROVATO