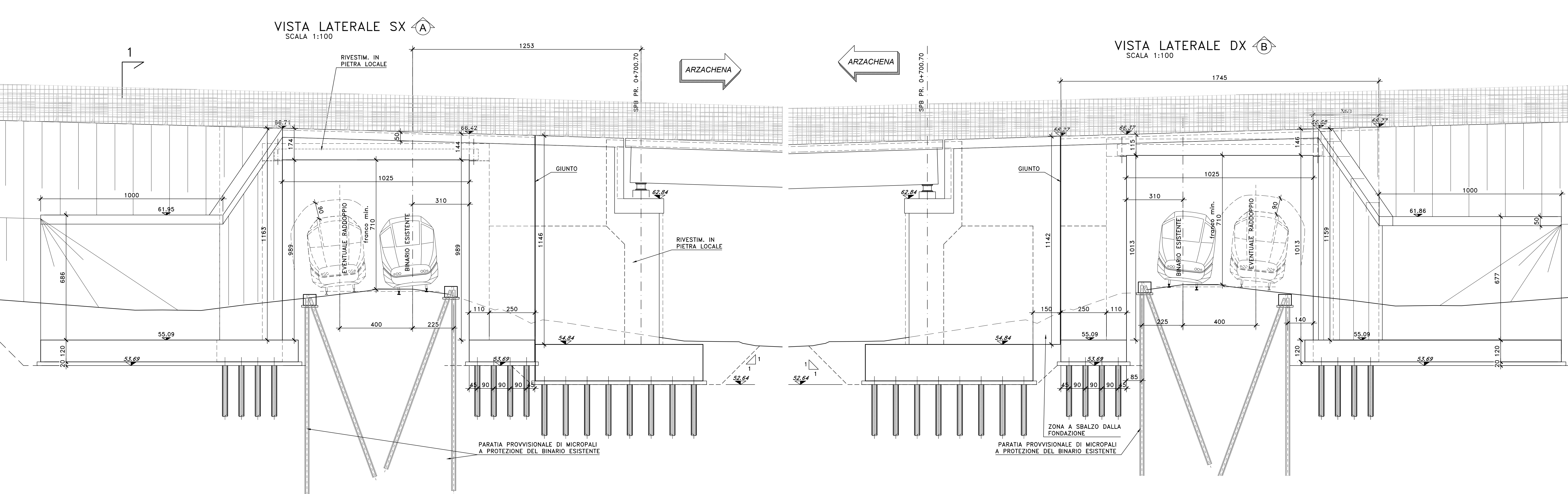
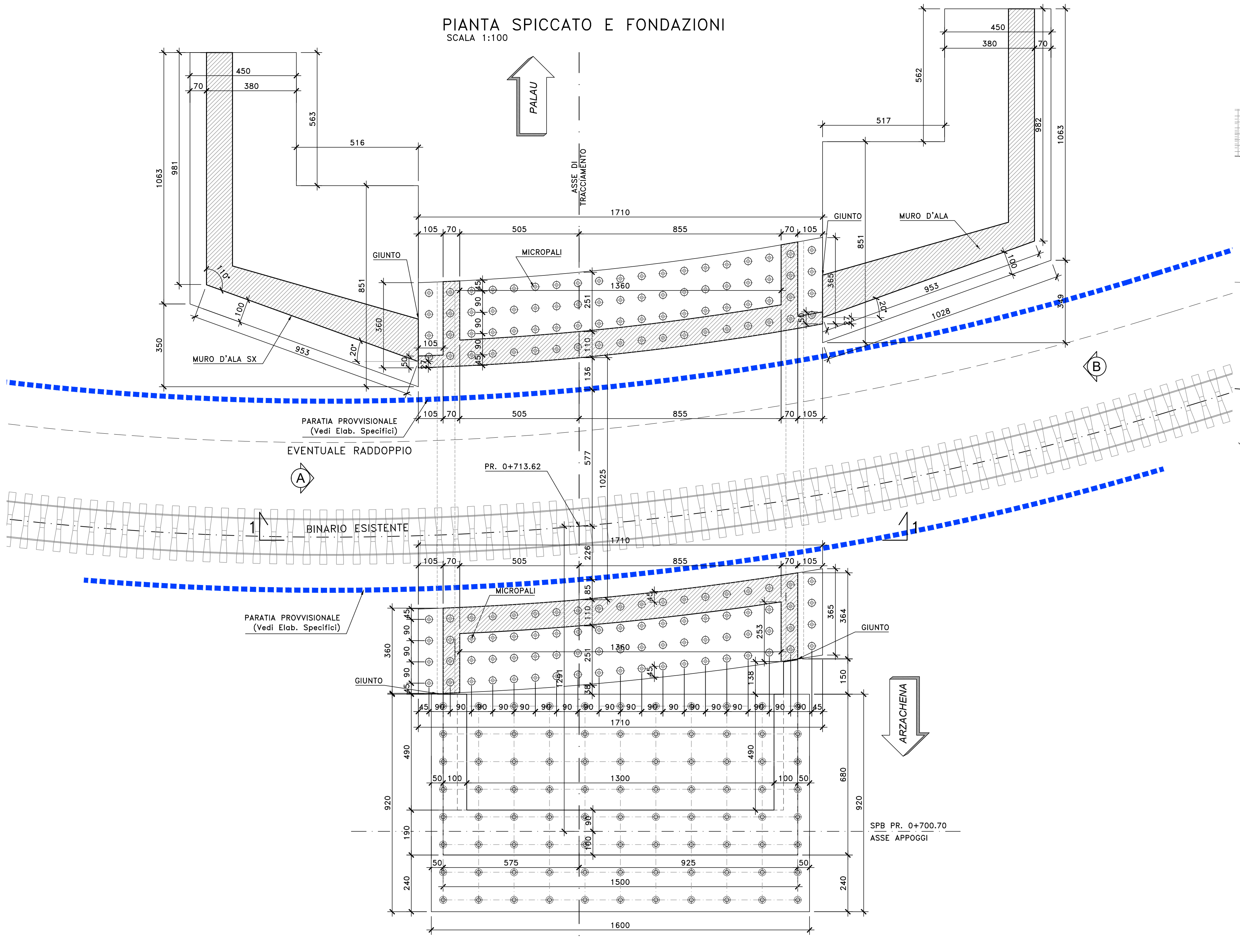


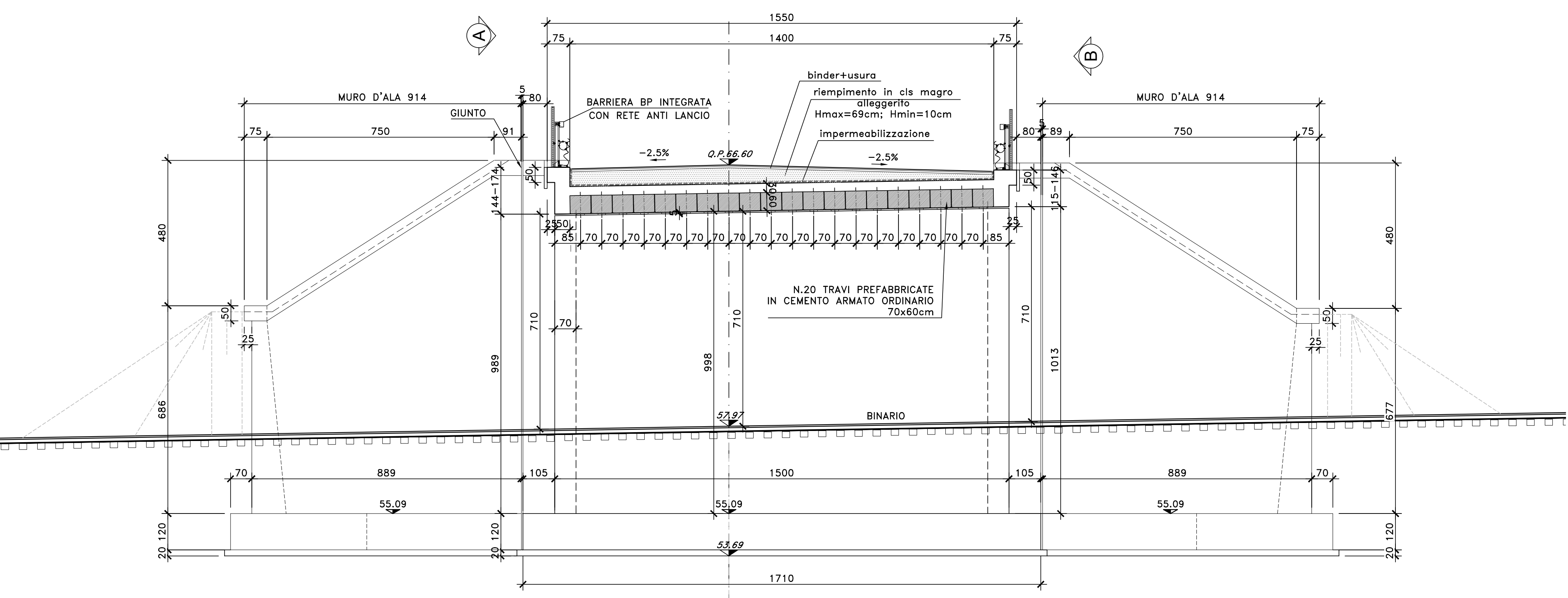
PIANTA SPICCATO E FONDAZIONI
SCALA 1:100

VISTA LATERALE SX
SCALA 1:100

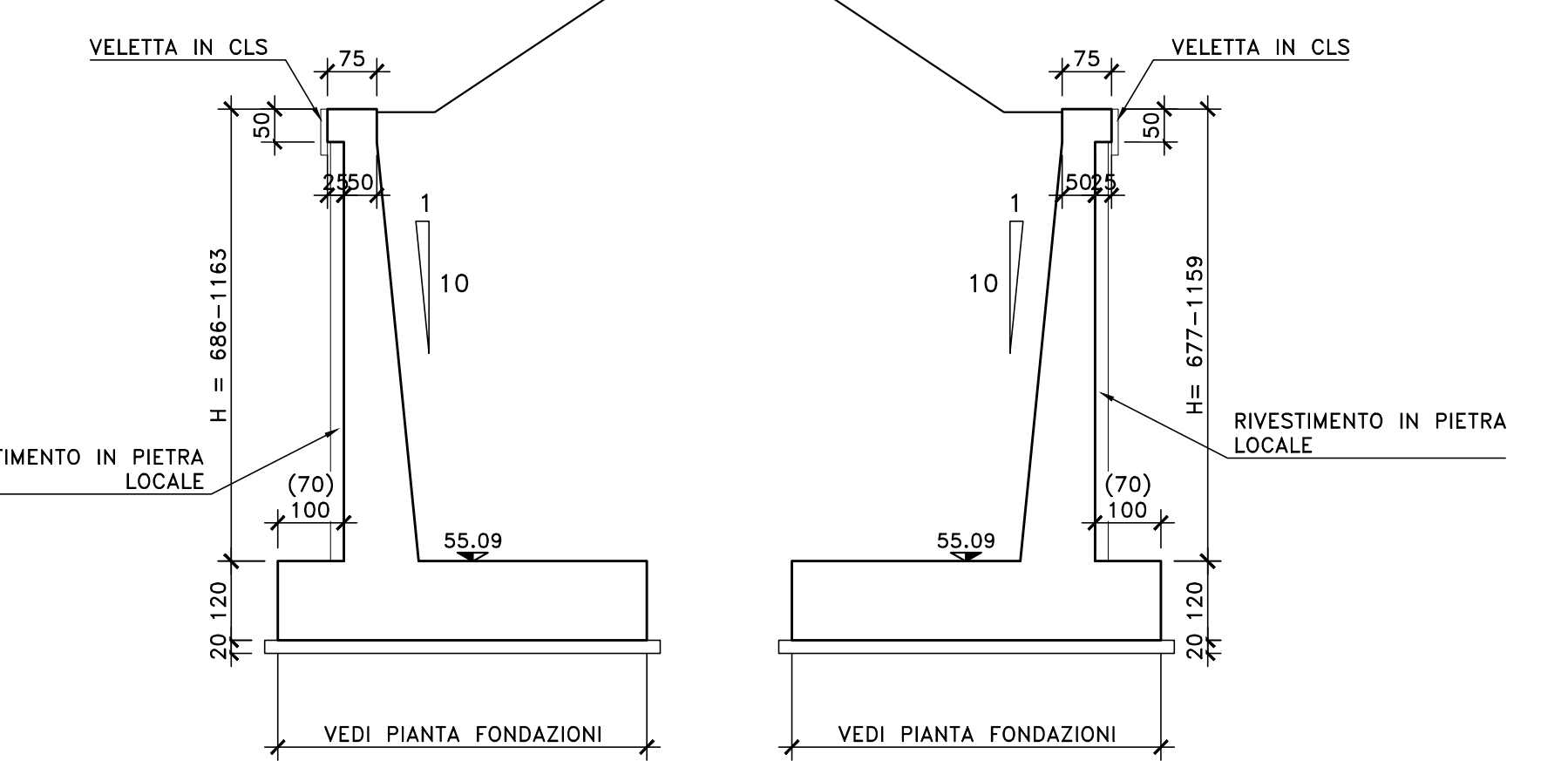
VISTA LATERALE DX
SCALA 1:100



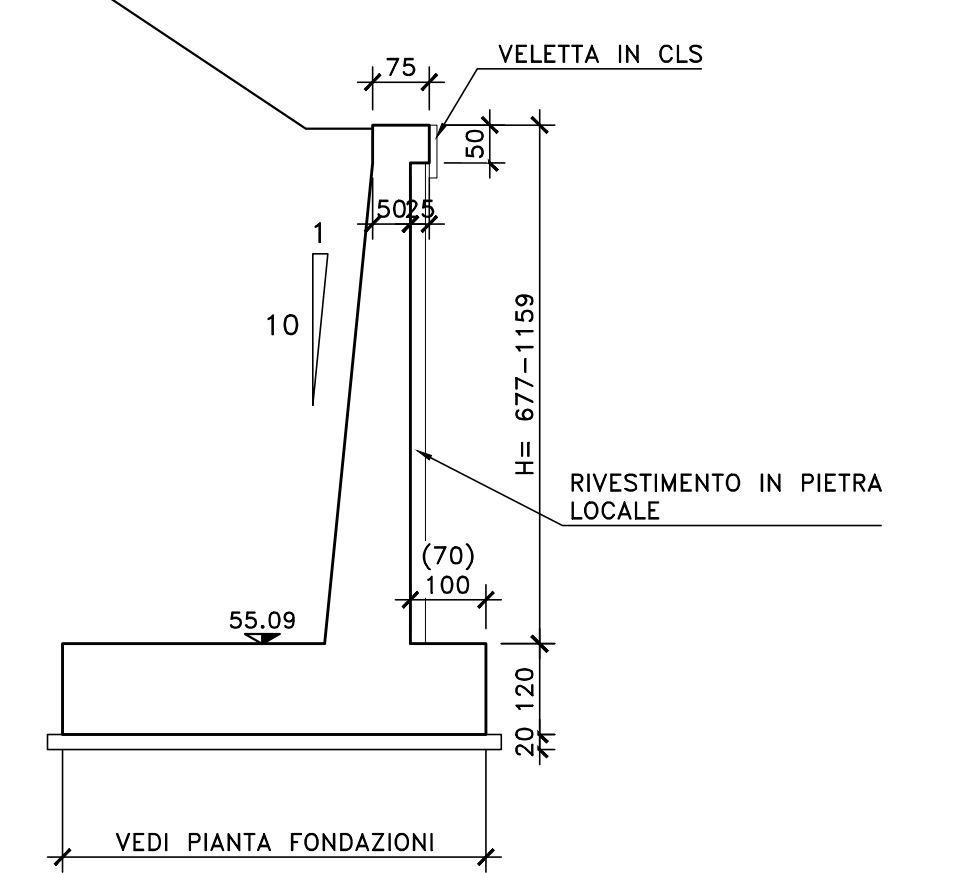
SEZIONE LONGITUDINALE 1-1
SCALA 1:100



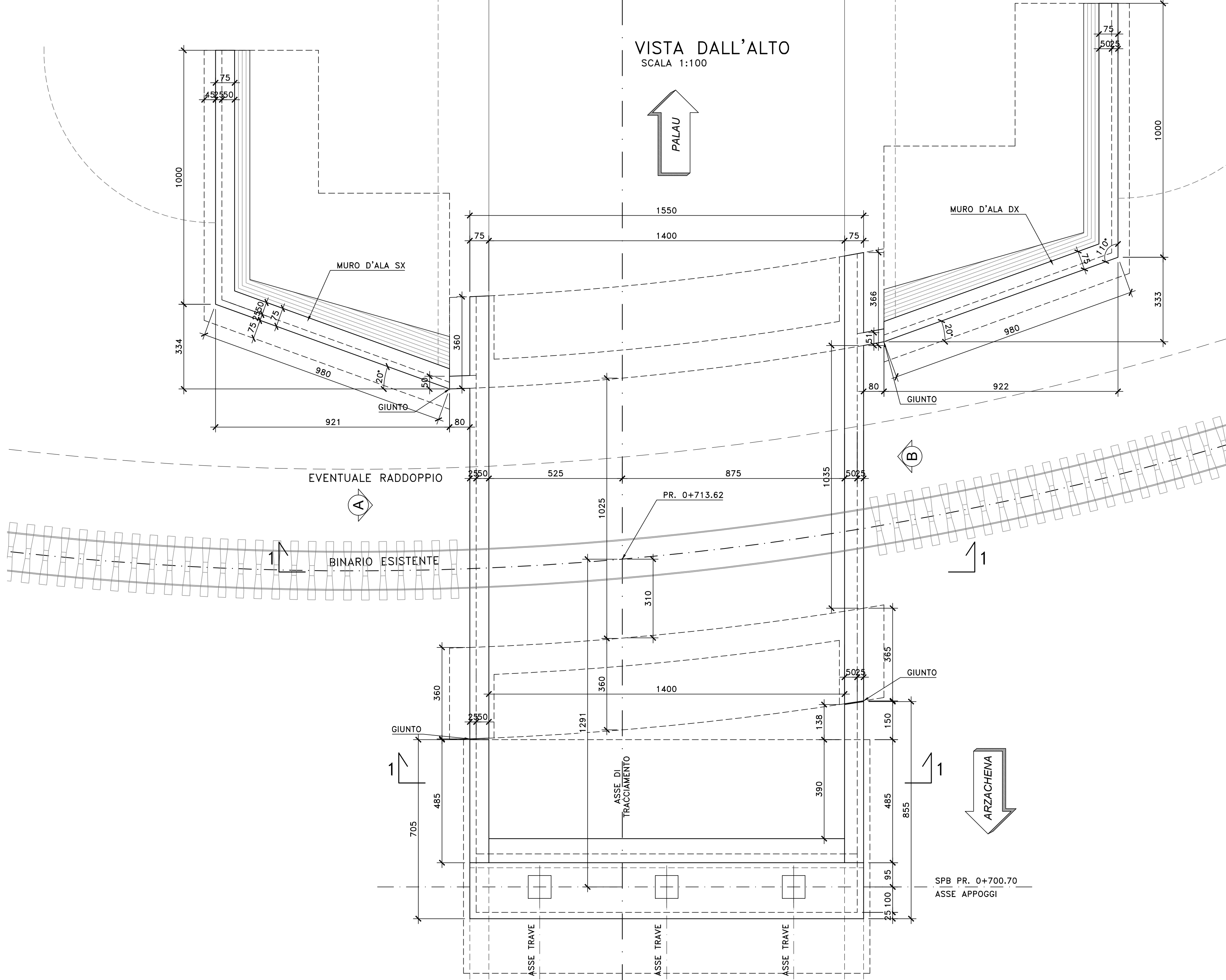
SEZIONE MURO D'ALA SX
SCALA 1:100



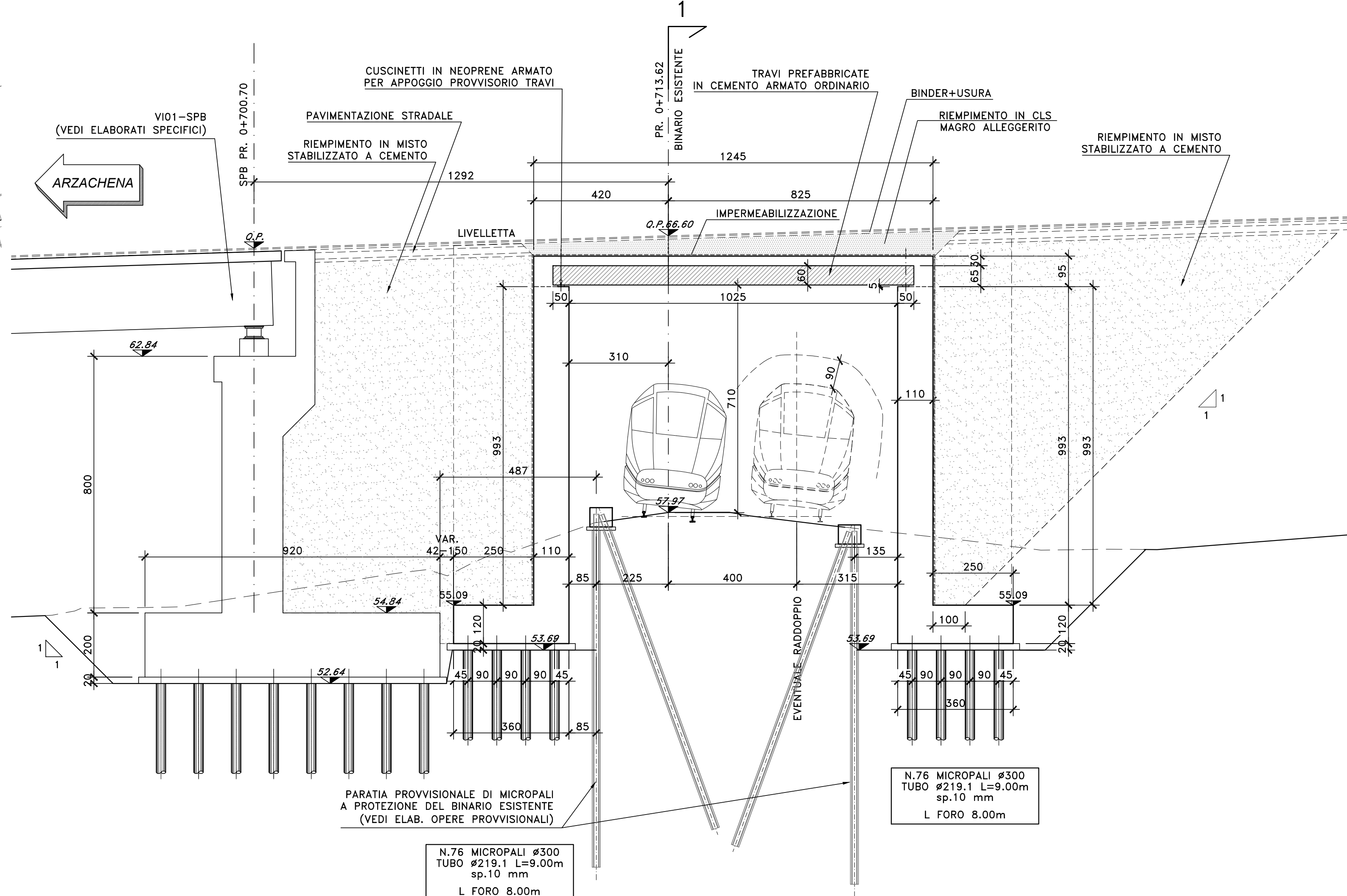
SEZIONE MURO D'ALA DX
SCALA 1:100



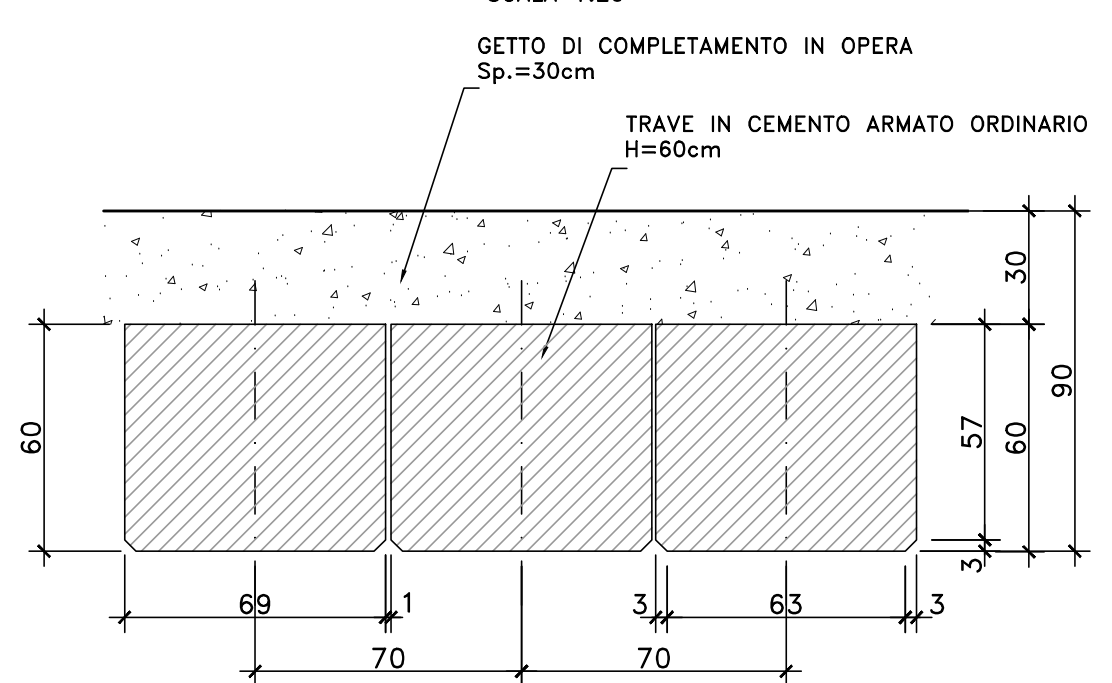
VISTA DALL'ALTO
SCALA 1:100



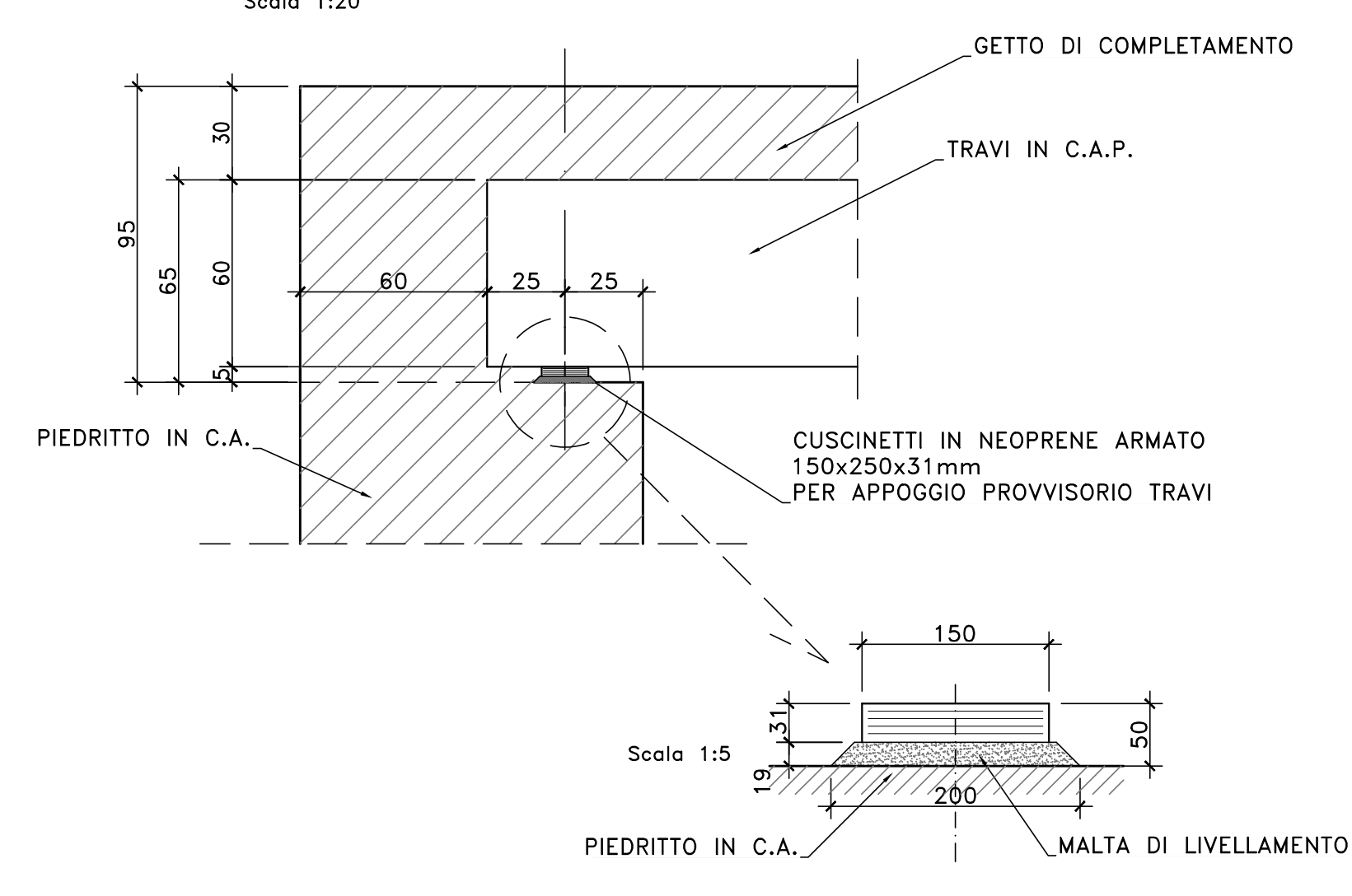
SEZIONE TRASVERSALE IN ASSE
SCALA 1:100



BARRETTIERIA TRAVI DI COPERTURA
H=50cm Largh.=69cm l=70cm
SCALA 1:20



APPOGGIO PROVVISORIO TRAVI
Scala 1:20



Sanas
GRUPPO ITALIANO Direzione Tecnica

Nuova S.S.125/133bis "Olbia-Palau"
Tratta Arzachena Nord - Palau,
Stralcio 2 da Arzachena Sud allo svincolo di Arzachena
Nord e stralcio 3 dal km 351 dell'attuale S.S.125 - 1°
stralcio, fino a Palau.

PROGETTO DEFINITIVO COD. CA366

PROGETTISTA E RESPONSABILE DELL'INTEGRAZIONE DELLE PRESTAZIONI SPECIALISTICHE: **ATI VIA - SERING - VDP - BERG** GRUPPO DI PROGETTAZIONE SPECIALISTICA

RESPONSABILI D'OPERA:
 RESPONSABILE PROGETTO: Dott. Ing. Massimo Capasso (Dott. Ing. Arca - Roma 2023)
 RESPONSABILE STRUTTURE: Ing. Giovanni Basso (Dott. Ing. Piro - Roma 2228)
 RESPONSABILE IMPIANTI, CONDIZIONI E SERVIZI: Dott. Ing. Sergio Di Masi (Dott. Ing. Piro - Roma 2212)
 RESPONSABILE AMBIENTE, CULTURA, PAESAGGIO, BIODIVERSITÀ: Dott. Ing. Francesco Marone (Dott. Ing. Piro - Roma 1983)

COORDINATORE SICUREZZA IN FASE DI PROGETTAZIONE:
 Dott. Ing. Massimo Capasso (Dott. Ing. Piro - Roma 2212)

RESPONSABILE SIA:
 Dott. Ing. Francesco Marone (Dott. Ing. Piro - Roma 1983)

VISTO: IL RESPONSABILE DEL PROCEDIMENTO:
 Dott. Ing. Francesco Marone

OPERE D'ARTE MINORI
CAVALCAFERROVIA
CV03
Carpenteria, piante, prospetti e sezioni

CODICE PROGETTO: DP/CA/03/66 D 22 NOME FILE: CA366_P00CV03STRCP01_A
 CODICE ELAB.: P00CV03STRCP01 REVISIONE: A SCALA: 1:100

REV.	DESCRIZIONE	DATA	REDATTO	VERIFICATO	APPROVATO
D					
C					
B					
A	EMISSIONE	MAR/2024	F. COMELLI	L. PIRAZZA	L. PIRAZZA