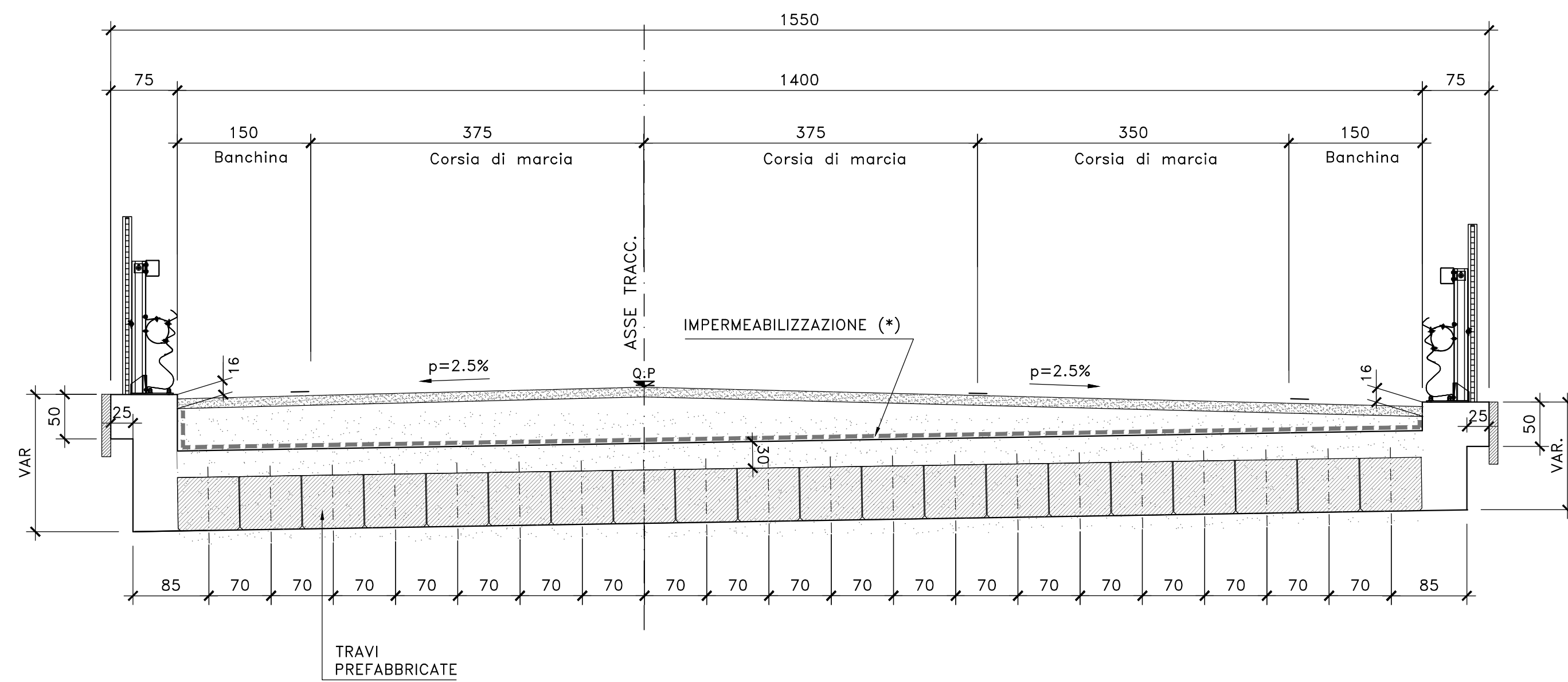


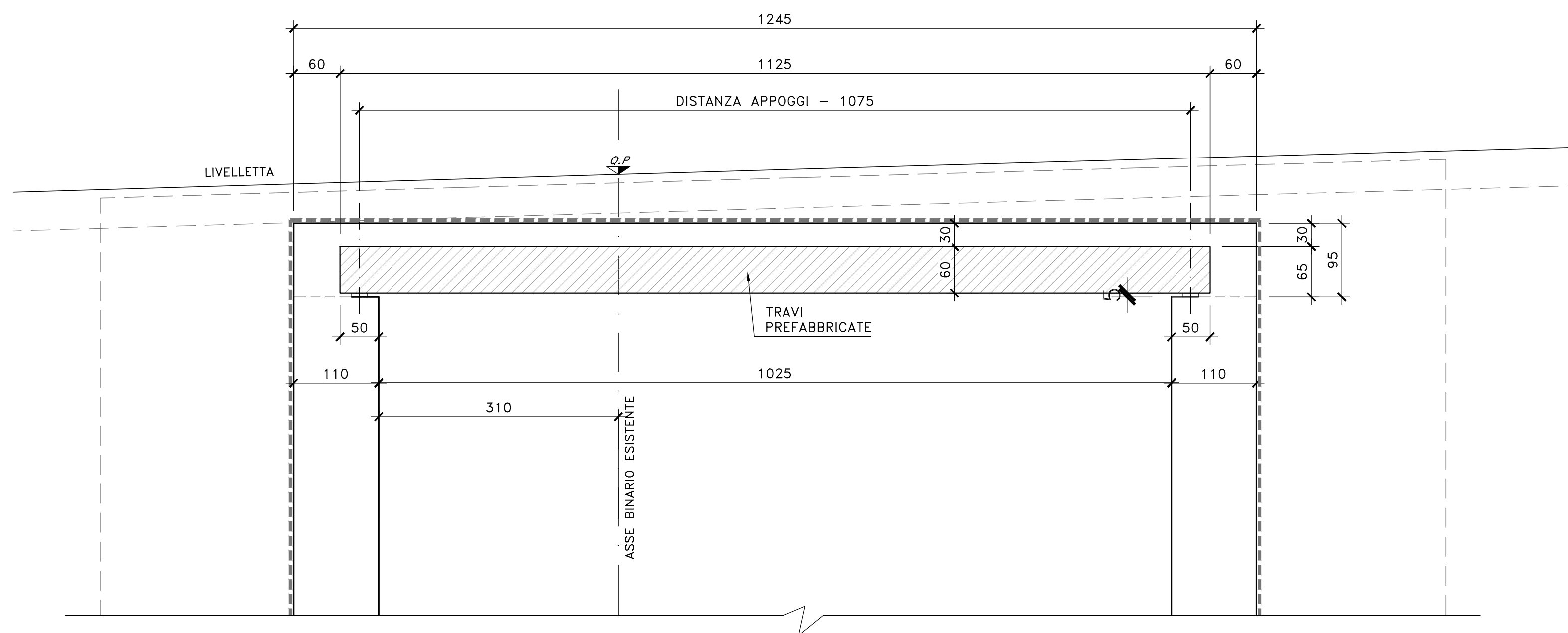
SEZIONE TRASVERSALE IMPALCATO

SCALA 1:50



SEZIONE LONGITUDINALE IN ASSE IMPALCATO

SCALA 1:50



NOTE E PRESCRIZIONI

1. RELATIVAMENTE ALLE SEZIONI IN ASSE APPOGGI PILE E SPALLE SONO RAPPRESENTATE CONFIGURAZIONI TIPICHE RELATIVAMENTE ALLA EFFETTIVA INCLINAZIONE DEL PIANO VIARIO.



Direzione Tecnica

Nuova S.S.125/133bis "Olbia-Palau"
 Tratta Arzachena Nord - Palau,
 Stralcio 2 da Arzachena Sud allo svincolo di Arzachena
 Nord e stralcio 3 dal km 351 dell'attuale S.S.125 - 1°
 stralcio, fino a Palau.

PROGETTO DEFINITIVO

COD. CA366

PROGETTAZIONE: ATI VIA - SERING - VDP - BRENG

PROGETTISTA E RESPONSABILE DELL'INTEGRAZIONE DELLE PRESTAZIONI SPECIALISTICHE:
 Dott. Ing. Giovanni Piazza (Ord. Ing. Prov. Roma 27296)

RESPONSABILI D'AREA:
 Responsabile Tracciato stradale: Dott. Ing. Massimo Capasso (Ord. Ing. Prov. Roma 26031)
 Responsabile Strutture: Dott. Ing. Giovanni Piazza (Ord. Ing. Prov. Roma 27296)
 Responsabile Idraulica, Geotecnica e Impianti: Dott. Ing. Sergio Di Maio (Ord. Ing. Prov. Palermo 2872)
 Responsabile Ambiente: Dott. Ing. Francesco Ventura (Ord. Ing. Prov. Roma 14660)

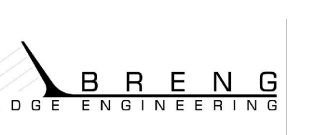
COORDINATORE SICUREZZA IN FASE DI PROGETTAZIONE:
 Dott. Ing. Matteo Di Girolamo (Ord. Ing. Prov. Roma A15138)

RESPONSABILE SIA:
 Dott. Ing. Francesco Ventura (Ord. Ing. Prov. Roma 14660)

VISTO: IL RESPONSABILE DEL PROCEDIMENTO:
 Dott. Ing. Francesco Ruggieri

GRUPPO DI PROGETTAZIONE

MANDATARIA: MANDANTI:



OPERE D'ARTE MINORI
 CAVALCAFERROVIA
 CV03
 Sezioni Caratteristiche

CODICE PROGETTO		NOME FILE		REVISIONE	SCALA:
PROGETTO		CA366_P00CV03STRSZ01_A		A	1:50
LIV. PROG. ANNO		CODICE ELAB.			
D 22		P00CV03STRSZ01			
D		-	-	-	-
C		-	-	-	-
B		-	-	-	-
A	EMISSIONE	MAG.2024	P. COSMELLI	G.PIAZZA	G.PIAZZA
REV.	DESCRIZIONE	DATA	REDATTO	VERIFICATO	APPROVATO

1:100 SEZIONI CARATTERISTICHE 366.dwg