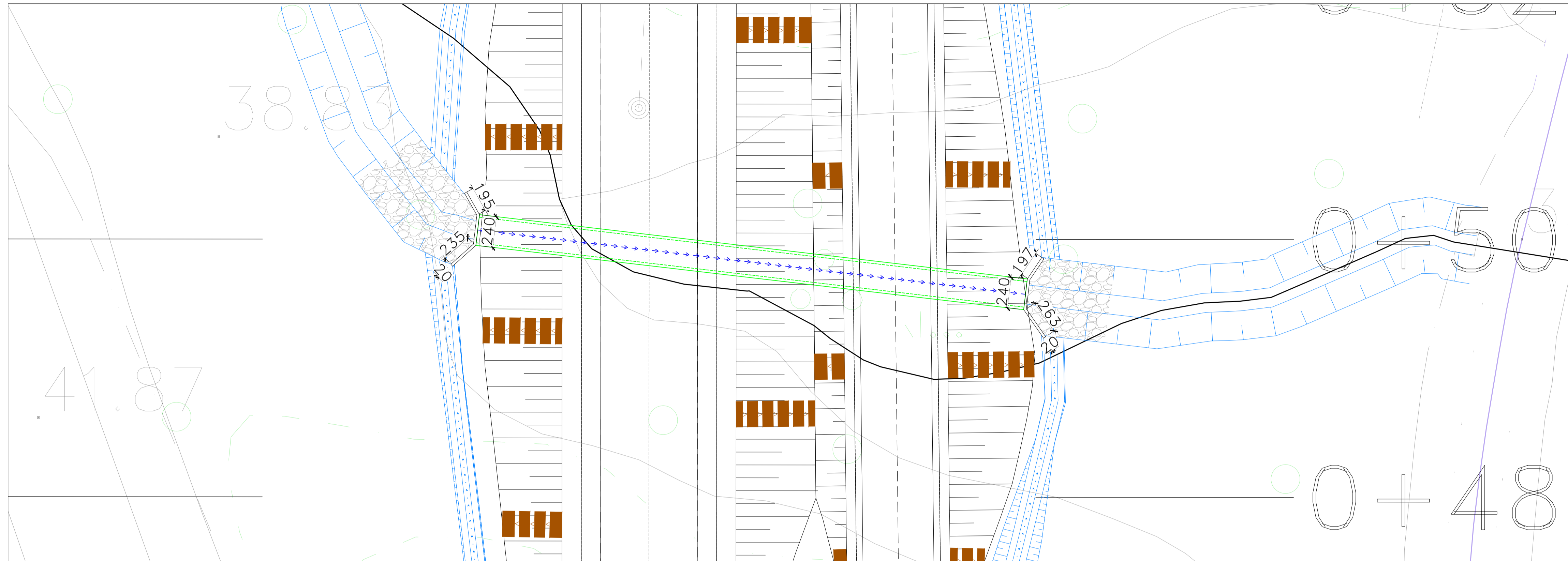


TOMBINO DI ATTRAVERSAMENTO FLUVIALE

Attraversamento su viabilità principale - Tracciato S.S. 125

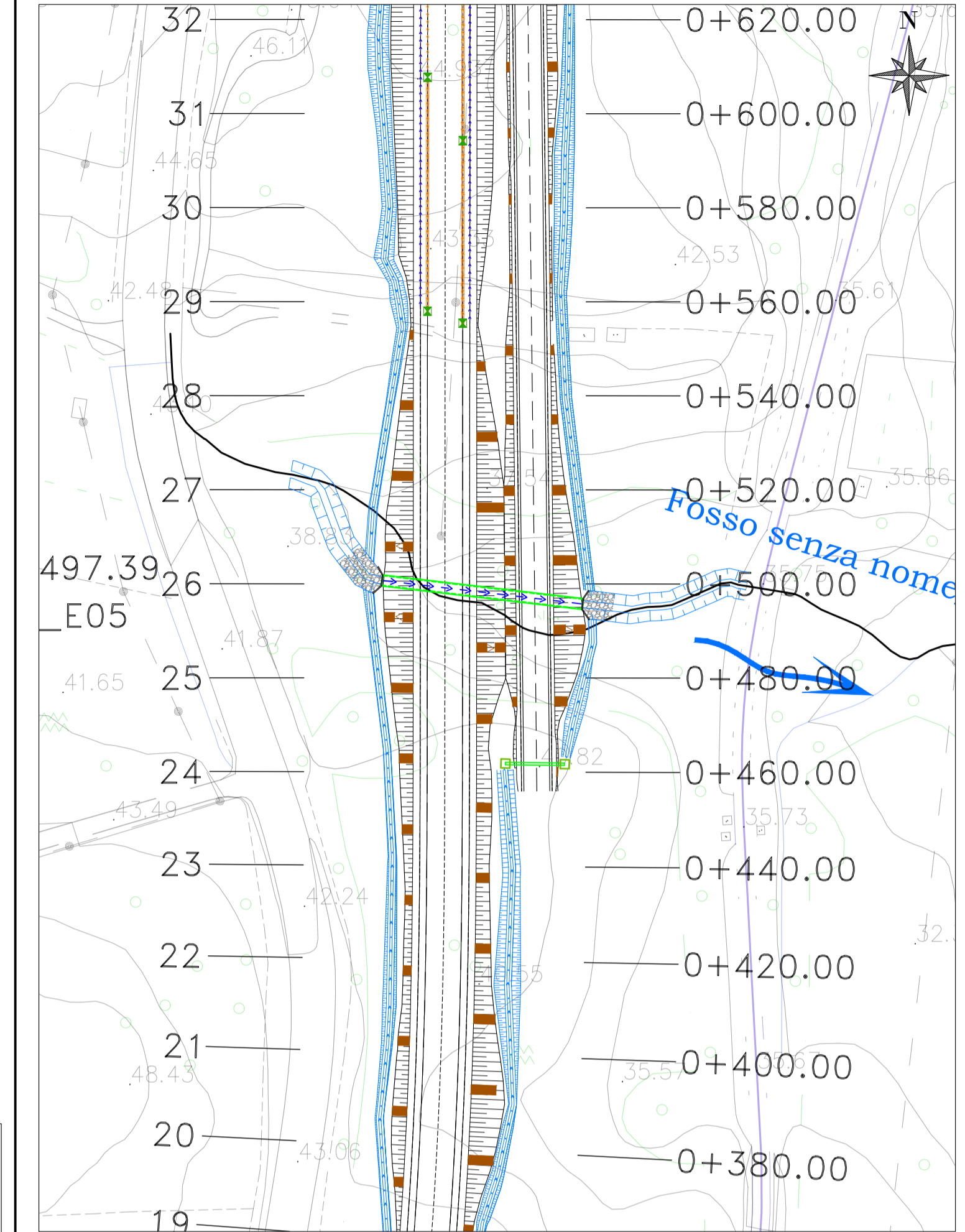
Stralcio planimetrico

Scala 1:200



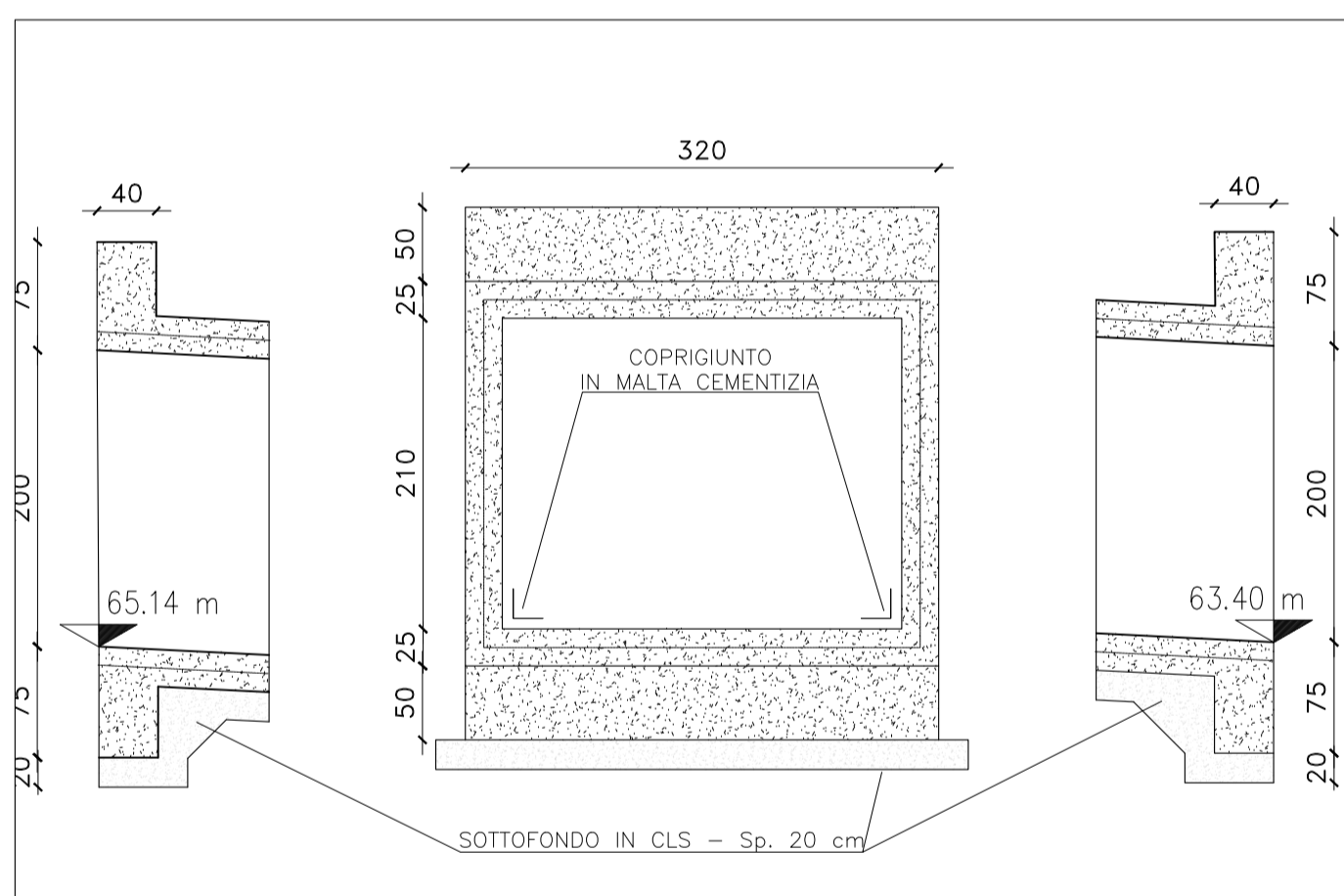
Planimetria di inquadramento

Scala 1:1000



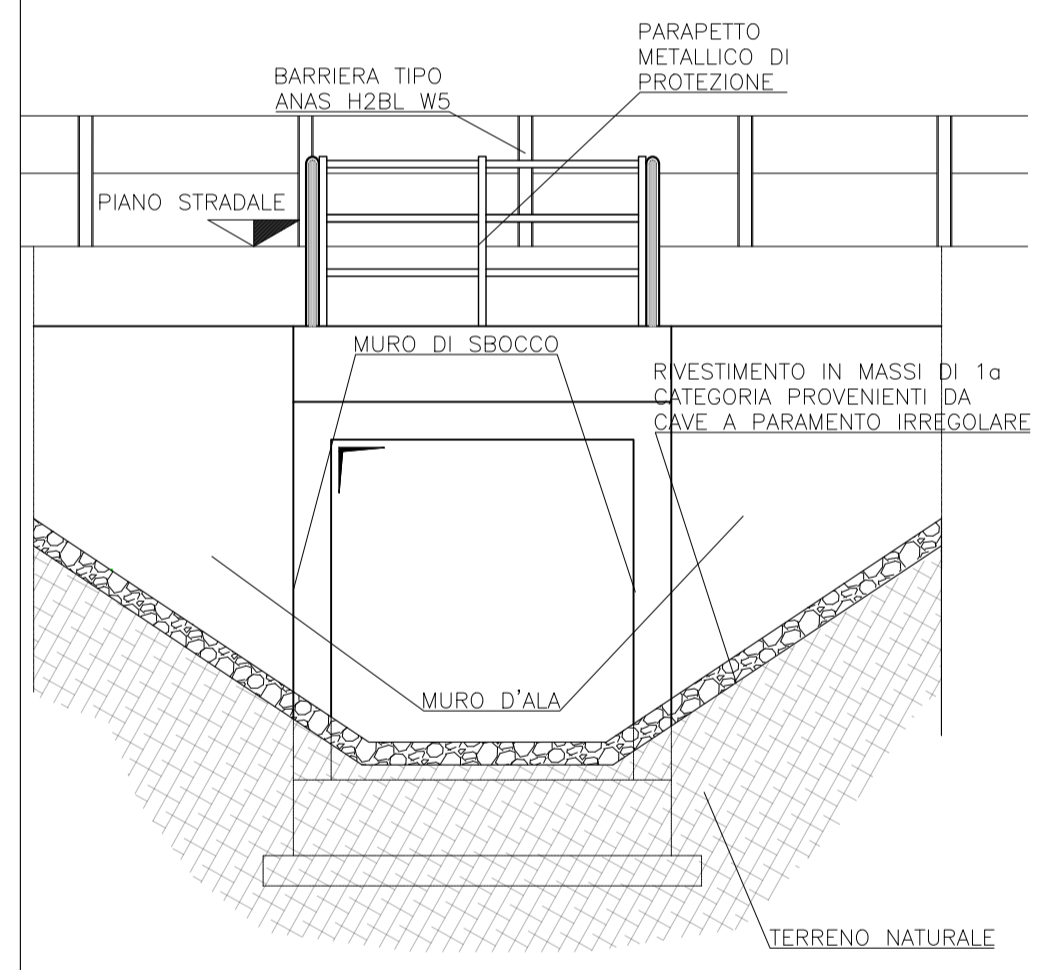
Manufatto imbocco/sbocco

Scala 1:50



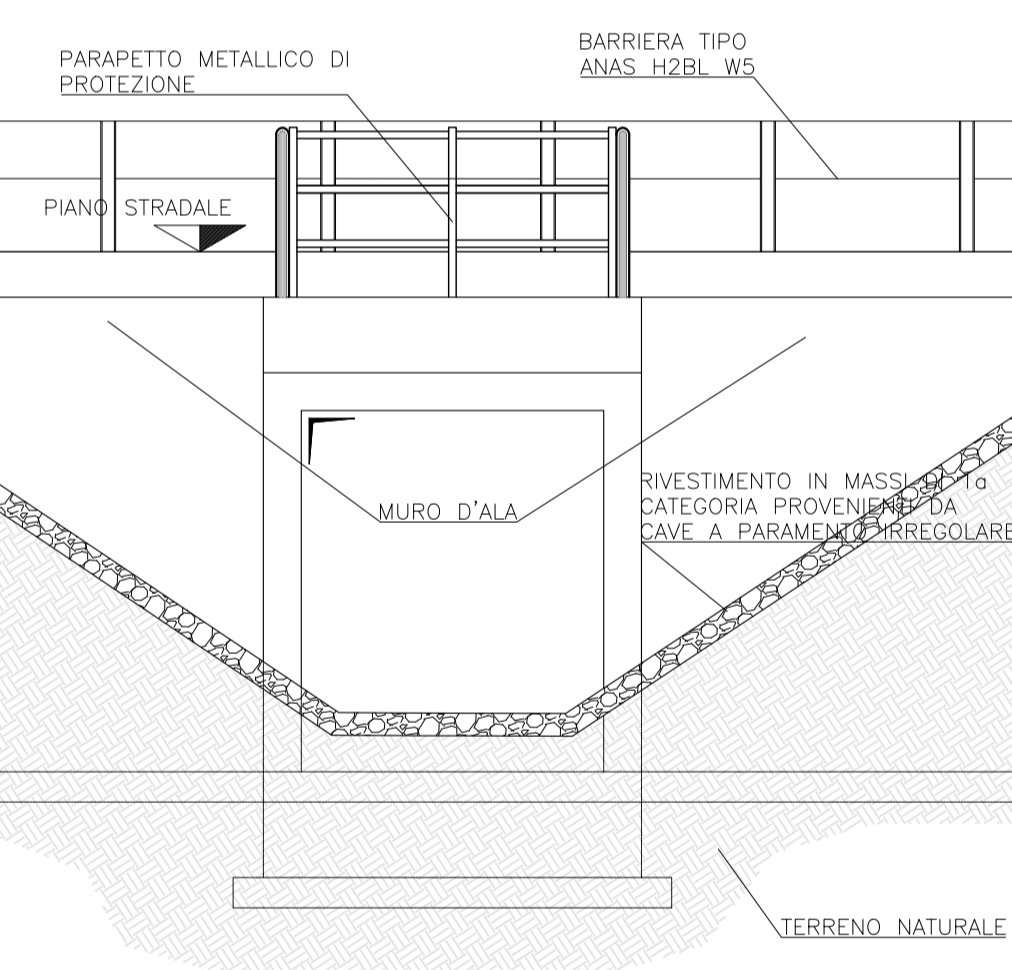
Sbocco

Scala 1:50



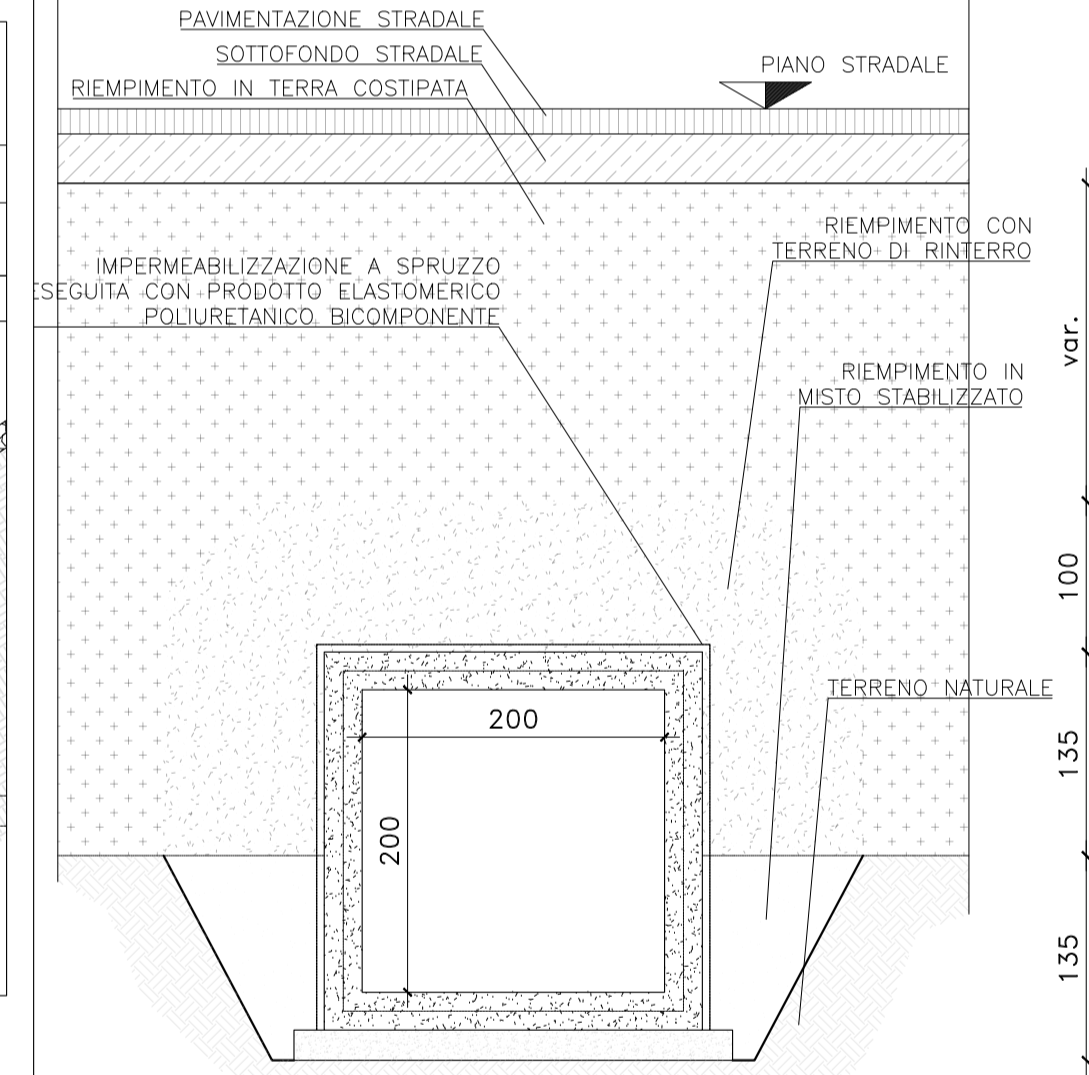
Imbocco

Scala 1:50



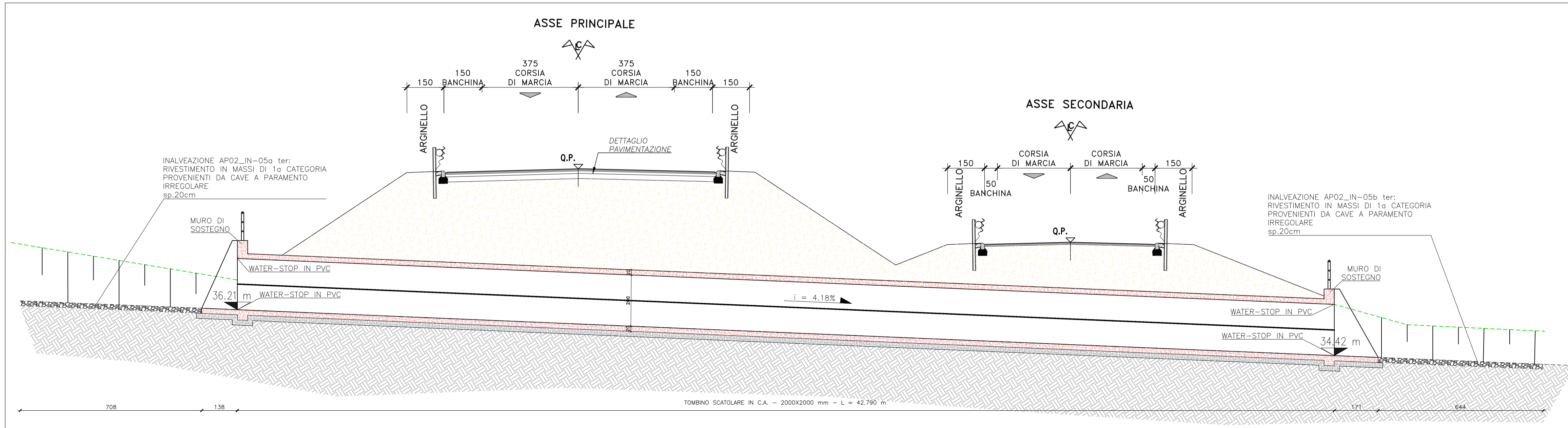
Sezione trasversale

Scala 1:50



Sezione longitudinale

Scala 1:100



Direzione Tecnica

Nuova S.S.125/133bis "Olbia-Palau"
Tratta Arzachena Nord - Palau,
Stralcio 2 da Arzachena Sud allo svincolo di Arzachena
Nord e stralcio 3 dal km 351 dell'attuale S.S.125 - 1°
stralcio, fino a Palau.

PROGETTO DEFINITIVO

COD. CA366

PROGETTAZIONE: ATI VIA - SERING - VDP - BRENG

PROGETTISTA E RESPONSABILE DELL'INTEGRAZIONE DELLE PRESTAZIONI SPECIALISTICHE: **VIA** INGEGNERIA

RESPONSABILI D'AREA:
Responsabile Tracciato stradale: Dott. Ing. Massimo Capasso (Ord. Ing. Prov. Roma 26031)
Responsabile Struttura: Dott. Ing. Giovanni Piazza (Ord. Ing. Prov. Roma 22296)
Responsabile Idraulica, Geotecnica e Impianti: Dott. Ing. Sergio Di Maio (Ord. Ing. Prov. Palermo 2872)
Responsabile Ambiente: Dott. Ing. Francesco Ventura (Ord. Ing. Prov. Roma 14660)



COORDINATORE SICUREZZA IN FASE DI PROGETTAZIONE: Dott. Ing. Matteo Di Giacomo (Ord. Ing. Prov. Roma A15138)

RESPONSABILE SIA: Dott. Ing. Francesco Ventura (Ord. Ing. Prov. Roma 14660)

VISTO: IL RESPONSABILE DEL PROCEDIMENTO: Dott. Ing. Francesco Ruggieri

MANDATARIA: **VDP** **BRENG** BRIDGE ENGINEERING

ATTRAVERSAMENTI IDRAULICI E SISTEMAZIONI IDRAULICHE

Planimetria generale, piante, sezioni longitudinali e sezioni trasversali - TM_APO2_03 pk 0+499.16

CODICE PROGETTO	NOME FILE	REVISIONE	SCALA:
PROGETTO	CA366_P00TM03STRPL01_A		varie
D			
C			
B			
A	EMISSIONE	MAG.2024	A. CECOTTI
REV.	DESCRIZIONE	DATA	REDAITTO
			VERIFICATO
			APPROVATO