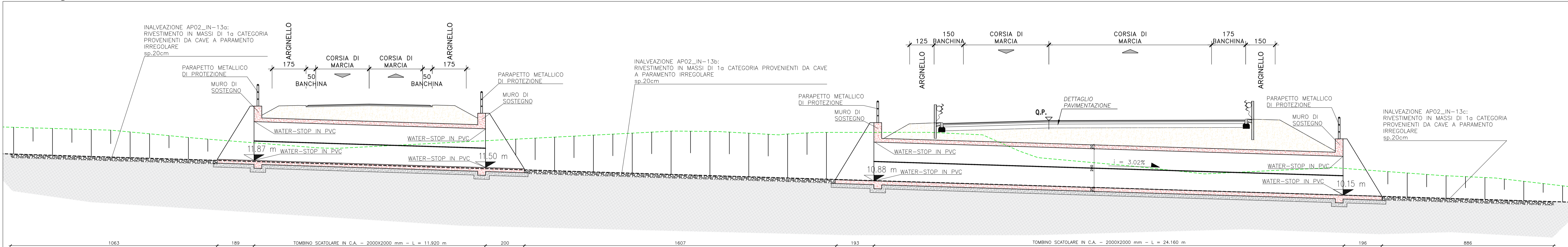


TOMBINO DI ATTRAVERSAMENTO FLUVIALE

Attraversamento su viabilità principale - Tracciato S.S. 125

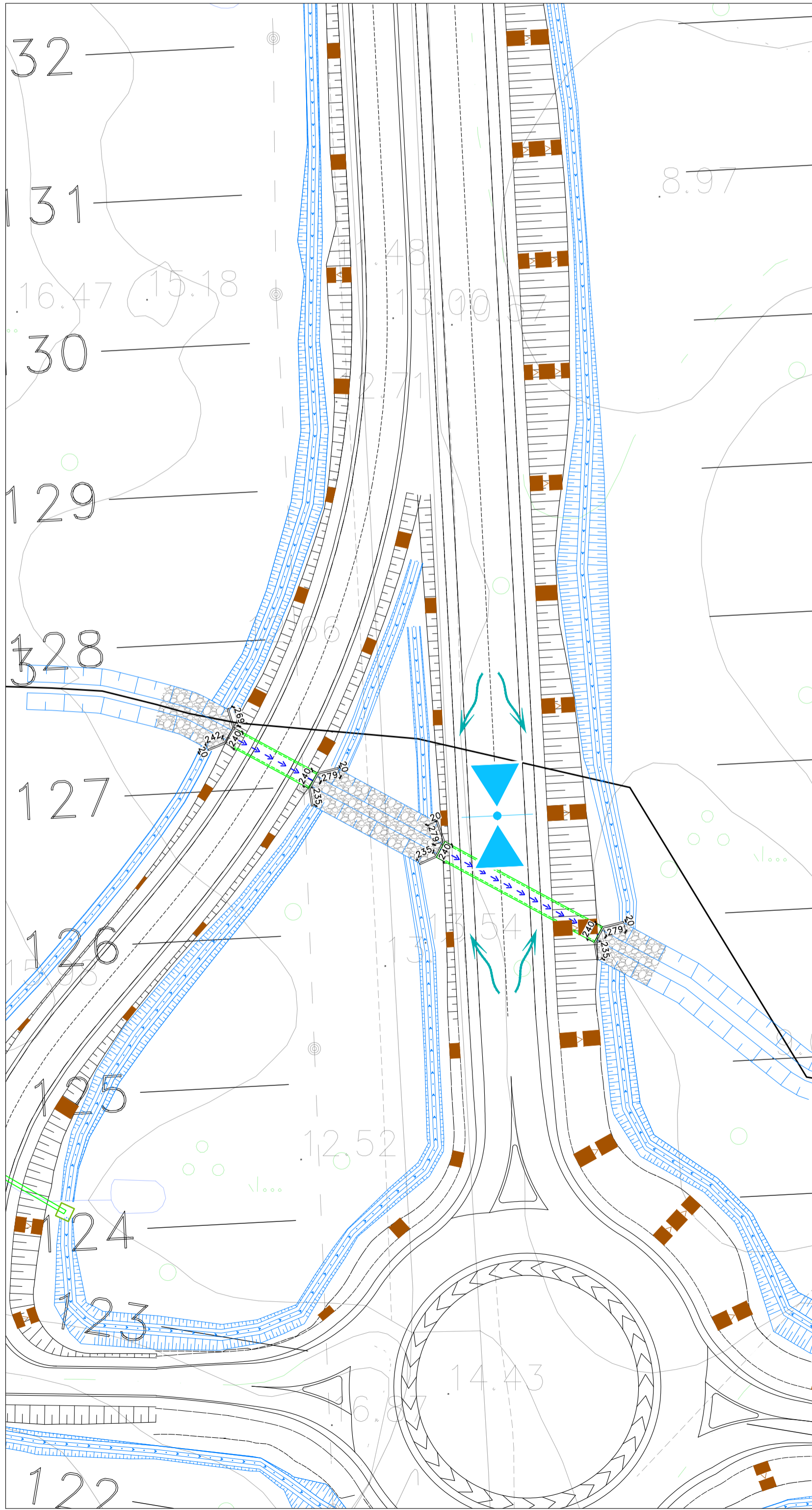
Sezione longitudinale

Scala 1:100



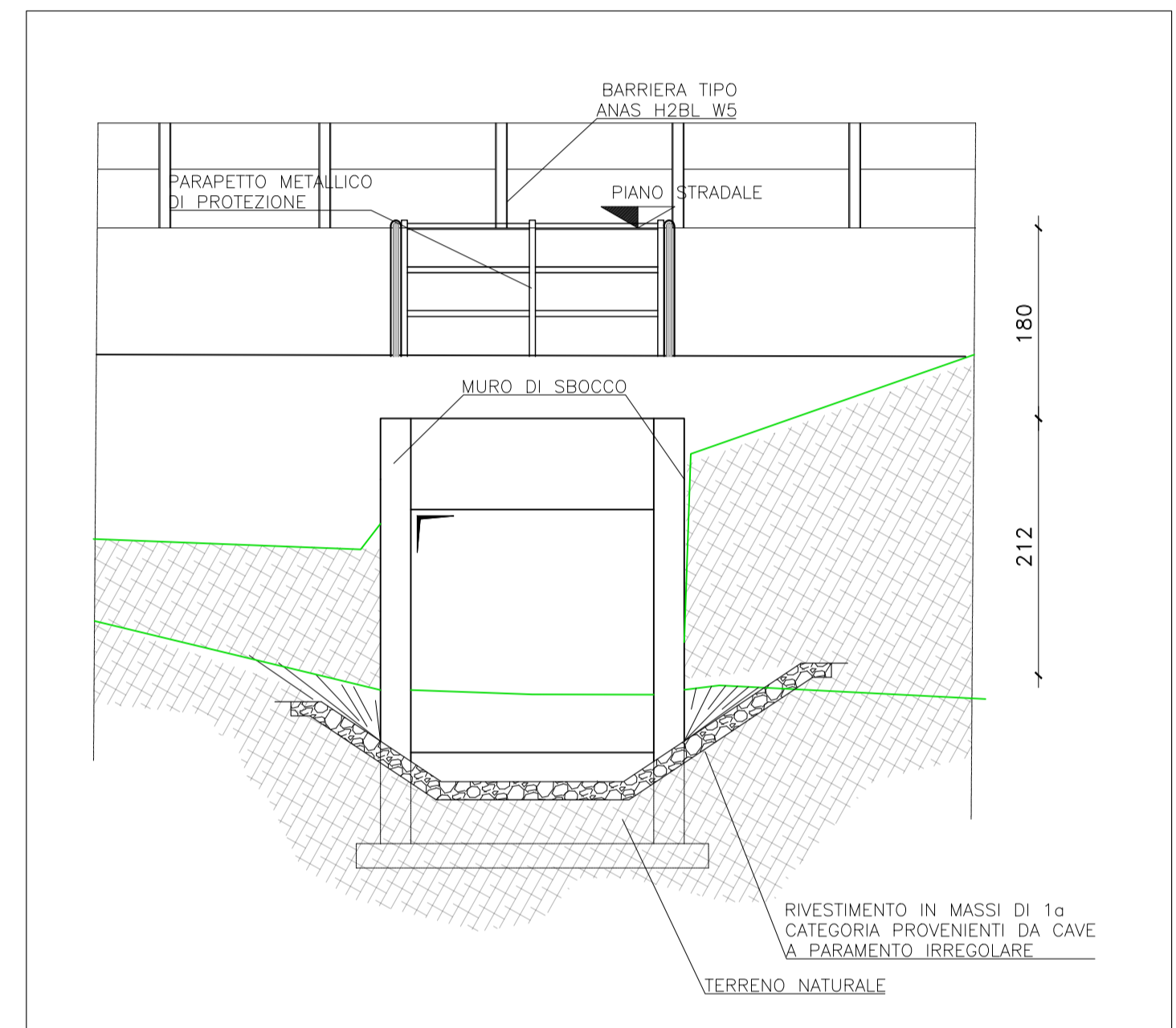
Stralcio planimetrico

Scala 1:500



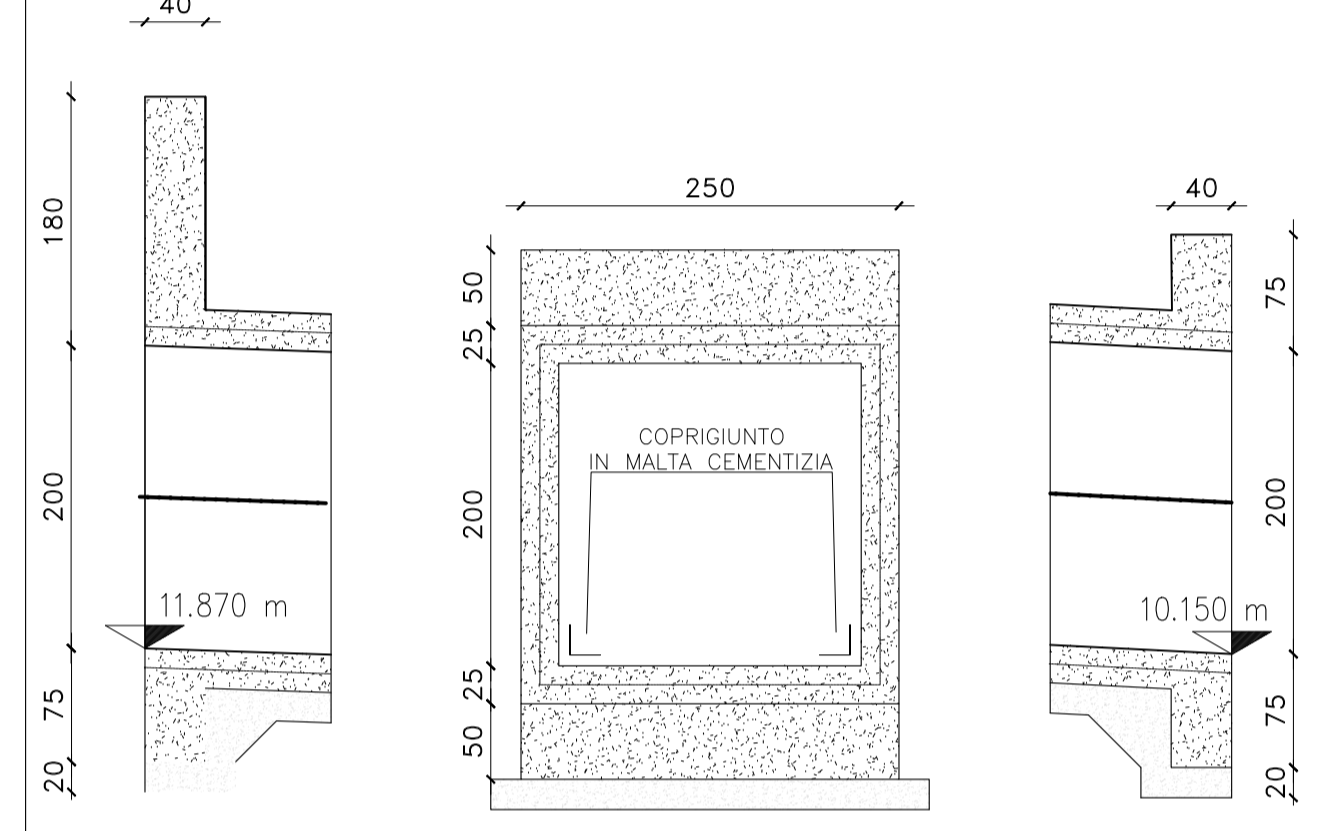
Sbocco

Scala 1:50



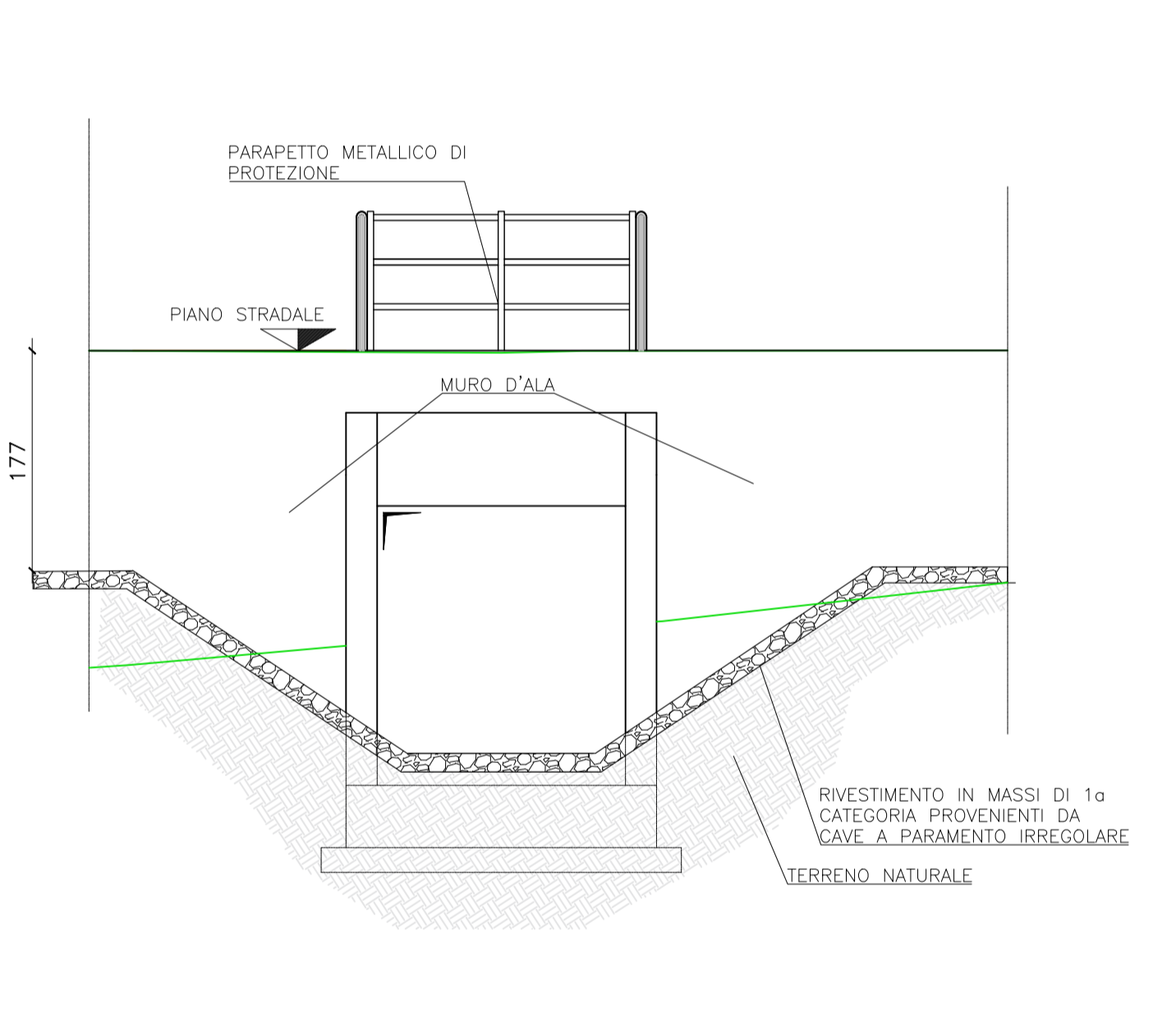
Manufatto imbocco/sbocco

Scala 1:50



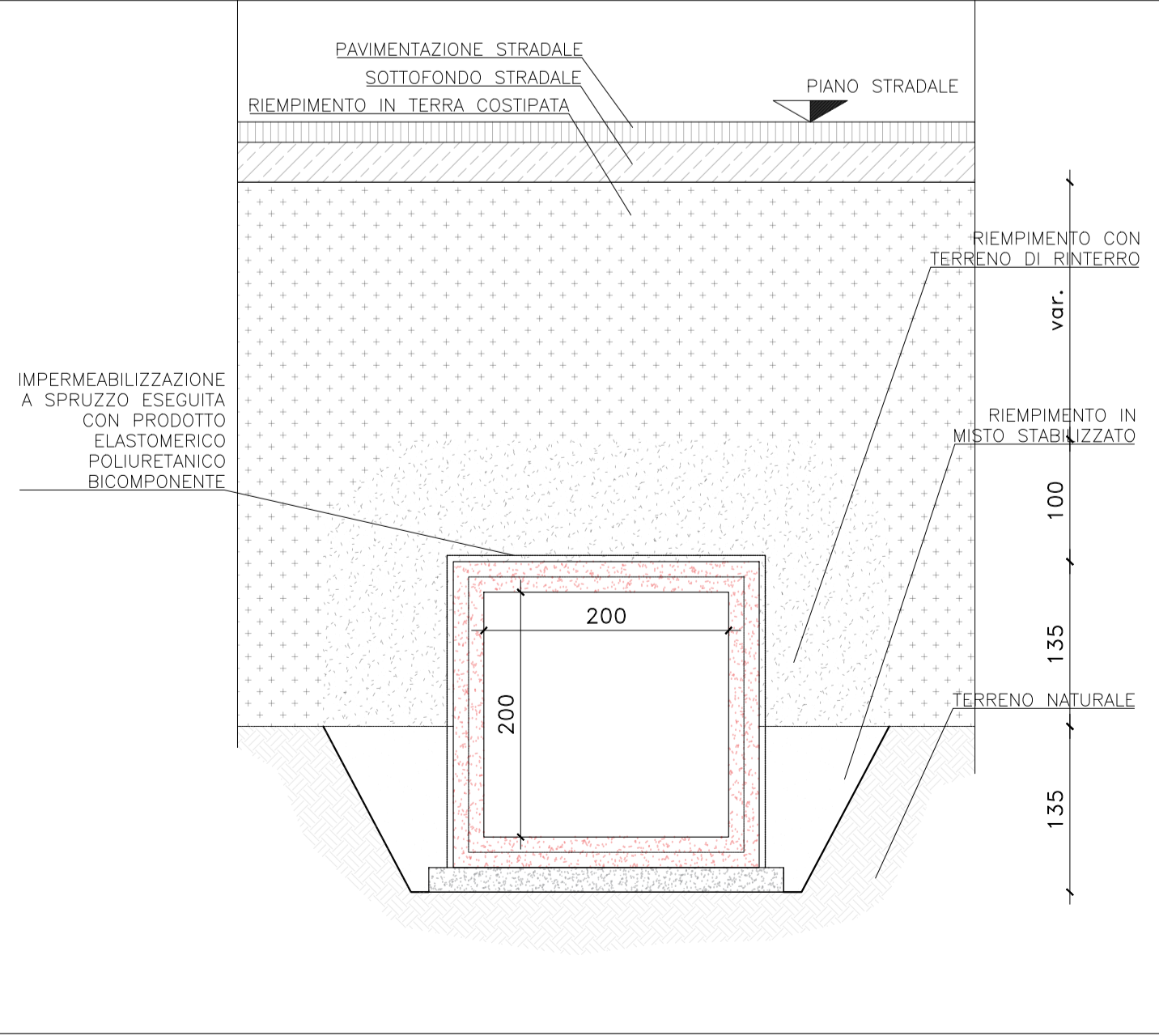
Imbocco

Scala 1:50



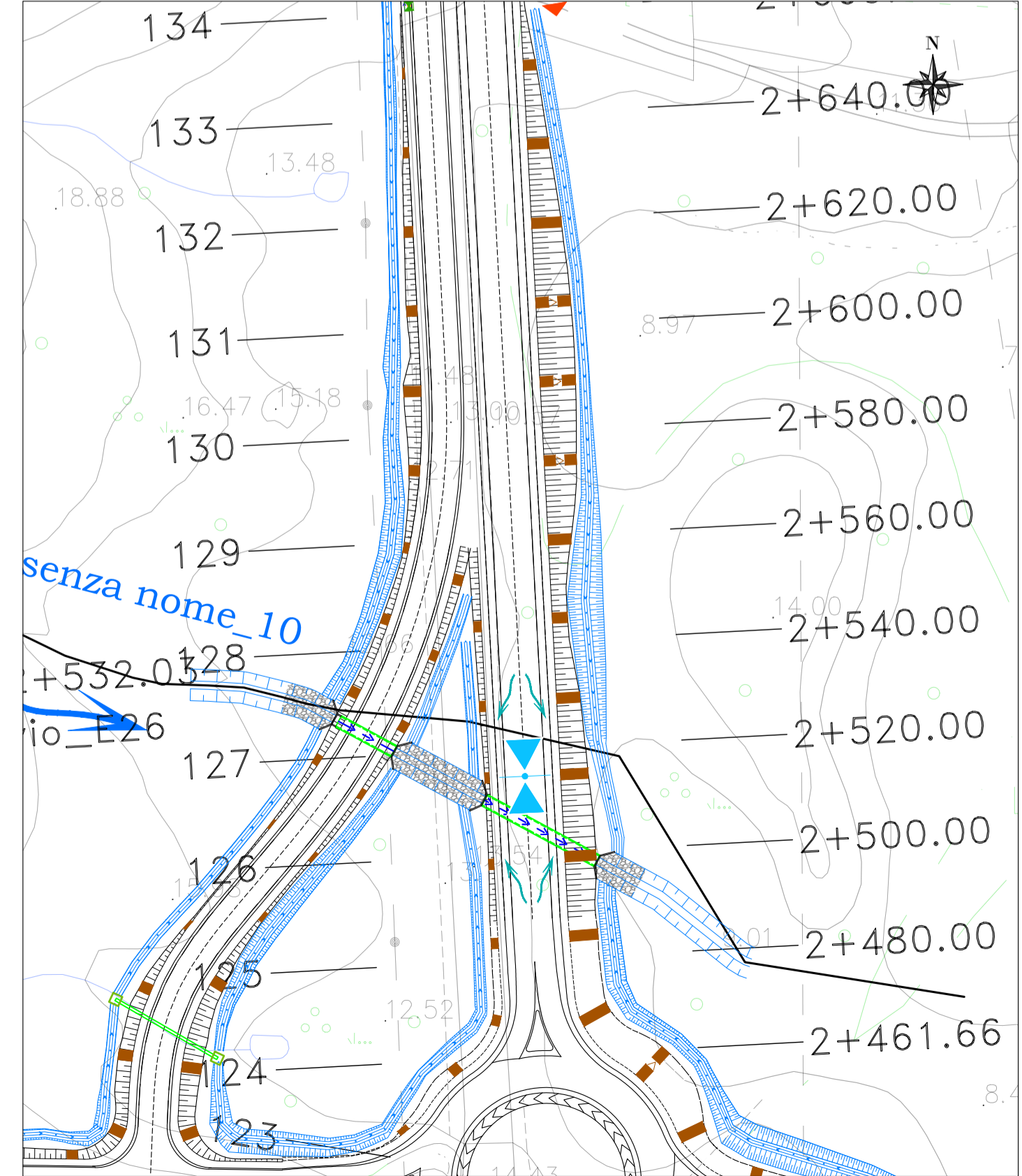
Sezione trasversale

Scala 1:50



Planimetria di inquadramento

Scala 1:100



Sanas
GRUPPO FS ITALIANE

Direzione Tecnica

Nuova S.S.125/133bis "Olbia-Palau"
Tratta Arzachena Nord - Palau,
Stralcio 2 da Arzachena Sud allo svincolo di Arzachena Nord e stralcio 3 dal km 351 dell'attuale S.S.125 - 1° stralcio, fino a Palau.

PROGETTO DEFINITIVO COD. CA366

PROGETTAZIONE: **ATI VIA - SERING - VDP - BRENG**

<p>PROGETTISTA E RESPONSABILE DELL'INTEGRAZIONE DELLE PRESTAZIONI SPECIALISTICHE: Dott. Ing. Giovanni Piazza (Ord. Ing. Prov. Roma 27296)</p> <p>RESPONSABILI D'AREA: Responsabile Tracciato stradale: Dott. Ing. Massimo Capasso (Ord. Ing. Prov. Roma 26031) Responsabile Struttura: Dott. Ing. Giovanni Piazza (Ord. Ing. Prov. Roma 27296) Responsabile Idraulica, Geotecnica e Impianti: Dott. Ing. Sergio Di Maio (Ord. Ing. Prov. Palermo 2872) Responsabile Ambiente: Dott. Ing. Francesco Ventura (Ord. Ing. Prov. Roma 14660)</p> <p>GEOLOGO: Dott. Geol. Enrico Curcuruto (Ord. Geo. Regione Sicilia 966)</p> <p>COORDINATORE SICUREZZA IN FASE DI PROGETTAZIONE: Dott. Ing. Matteo Di Giuliano (Ord. Ing. Prov. Roma A15138)</p> <p>RESPONSABILE SIA: Dott. Ing. Francesco Ventura (Ord. Ing. Prov. Roma 14660)</p> <p>VISTO: IL RESPONSABILE DEL PROCEDIMENTO: Dott. Ing. Francesco Ruggieri</p>	<p>GRUPPO DI PROGETTAZIONE SPECIALISTICHE:</p> <p style="text-align: center;">VIA INGEGNERIA</p> <p style="text-align: center;">SERING INGEGNERIA</p> <p style="text-align: center;">vdp BRIDGE ENGINEERING</p> <p style="text-align: center;">BRENG BRIDGE ENGINEERING</p>
---	--

ATTRAVERSAMENTI IDRAULICI E SISTEMAZIONI IDRAULICHE
ATTRAVERSAMENTI IDRAULICI
Planimetria generale, piante, sezioni longitudinali e sezioni trasversali - TM_AP02_10 e TM_AP02_11 pk 2+505.77

CODICE PROGETTO DPCA0366	NOME FILE CA366_P00TM10STRPL01_A	REVISIONE A	SCALA: varie
PROGETTO DPCA0366	LIV. PROG. ANNO D 22	CODICE ELAB. P00TM10STRPL01	
D			
C			
B			
A	EMISSIONE	MAG.2024	A. CECOTTI
REV.	DESCRIZIONE	DATA	REDDATO
			M.A. CUCCARO
			G.PIAZZA
			VERIFICATO
			APPROVATO