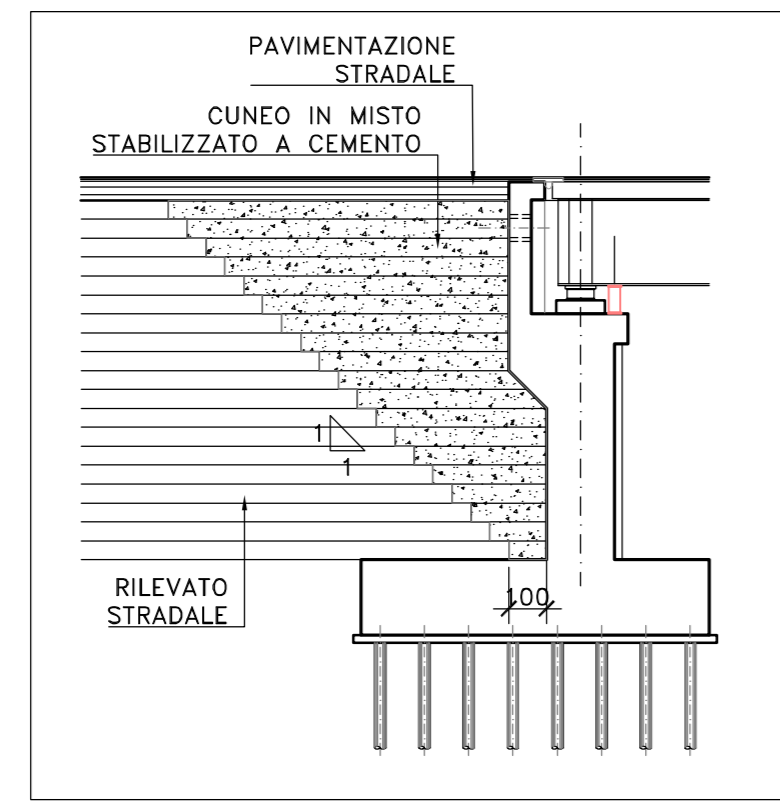
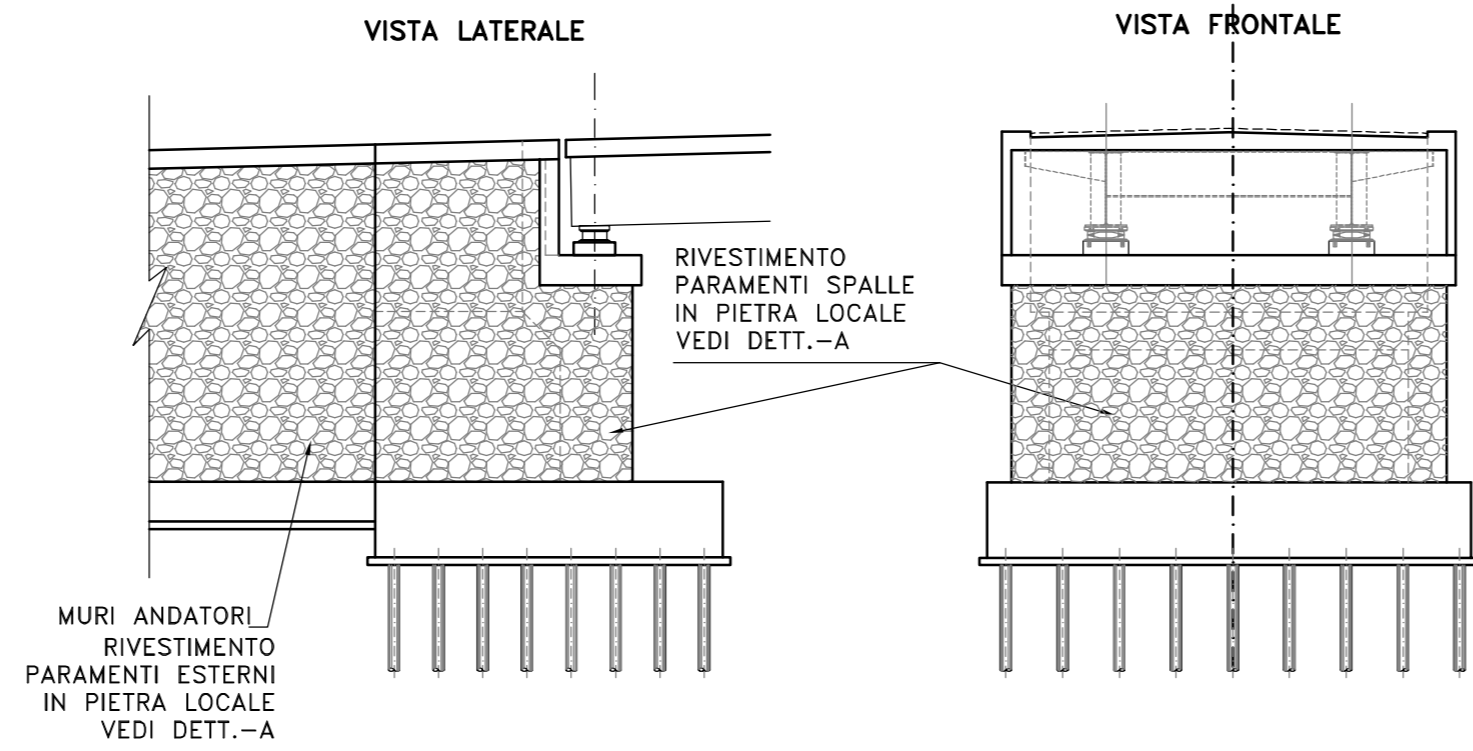


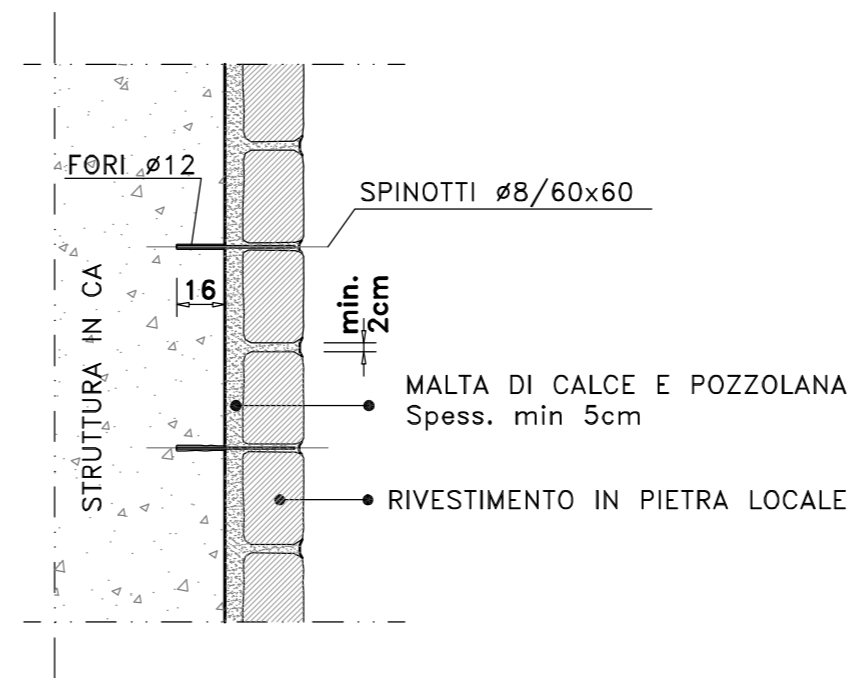
**SCHEMA CUNEO DI TRANSIZIONE
IN MISTO STABILIZZATO
A CEMENTO A TERGO DELLE
SPALLE**
SCALA 1:200



**SCHEMA RIVESTIMENTO
PARAMENTI DELLE SPALLE**
SCALA 1:200

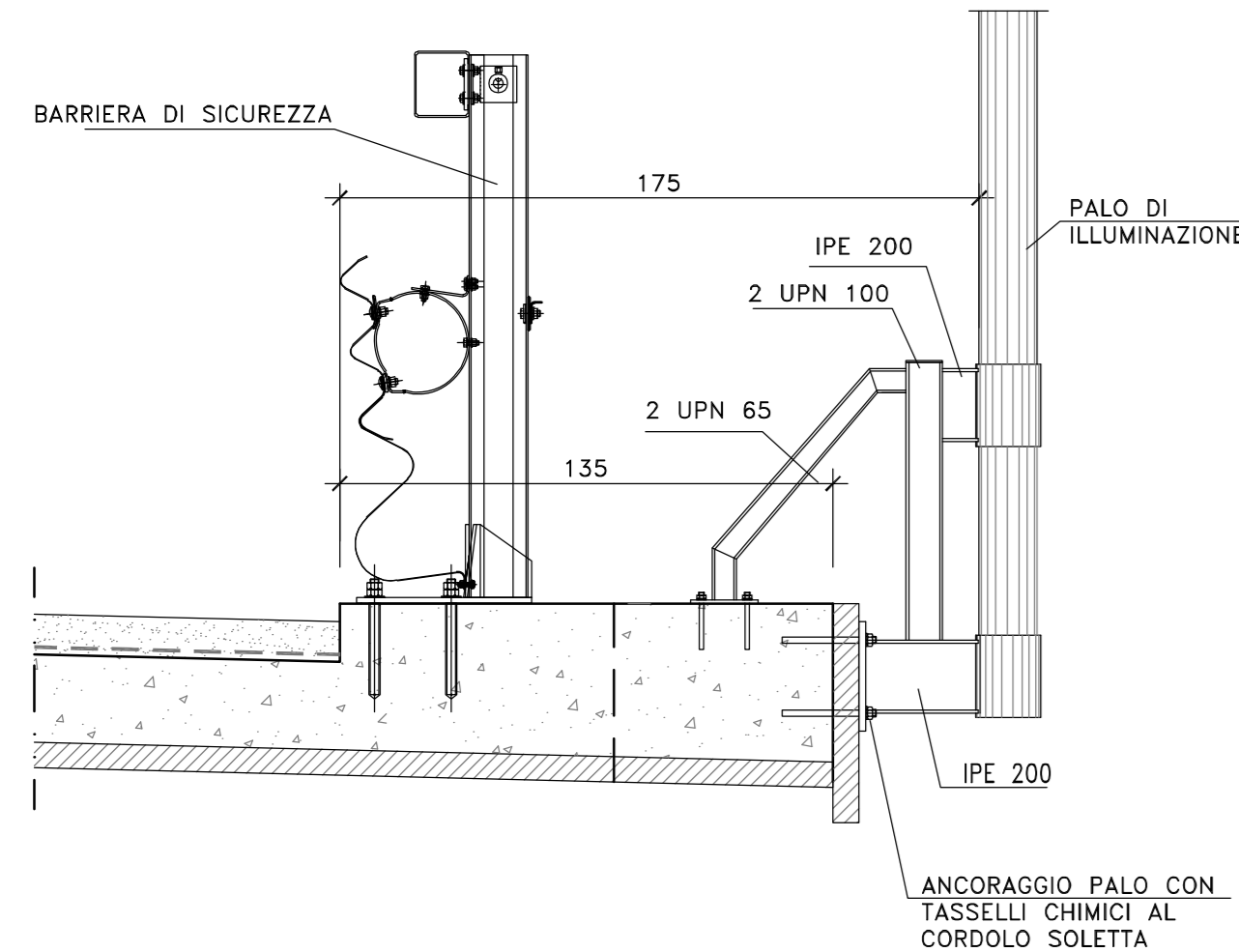


DETTAGLIO -A
SCALA 1:25

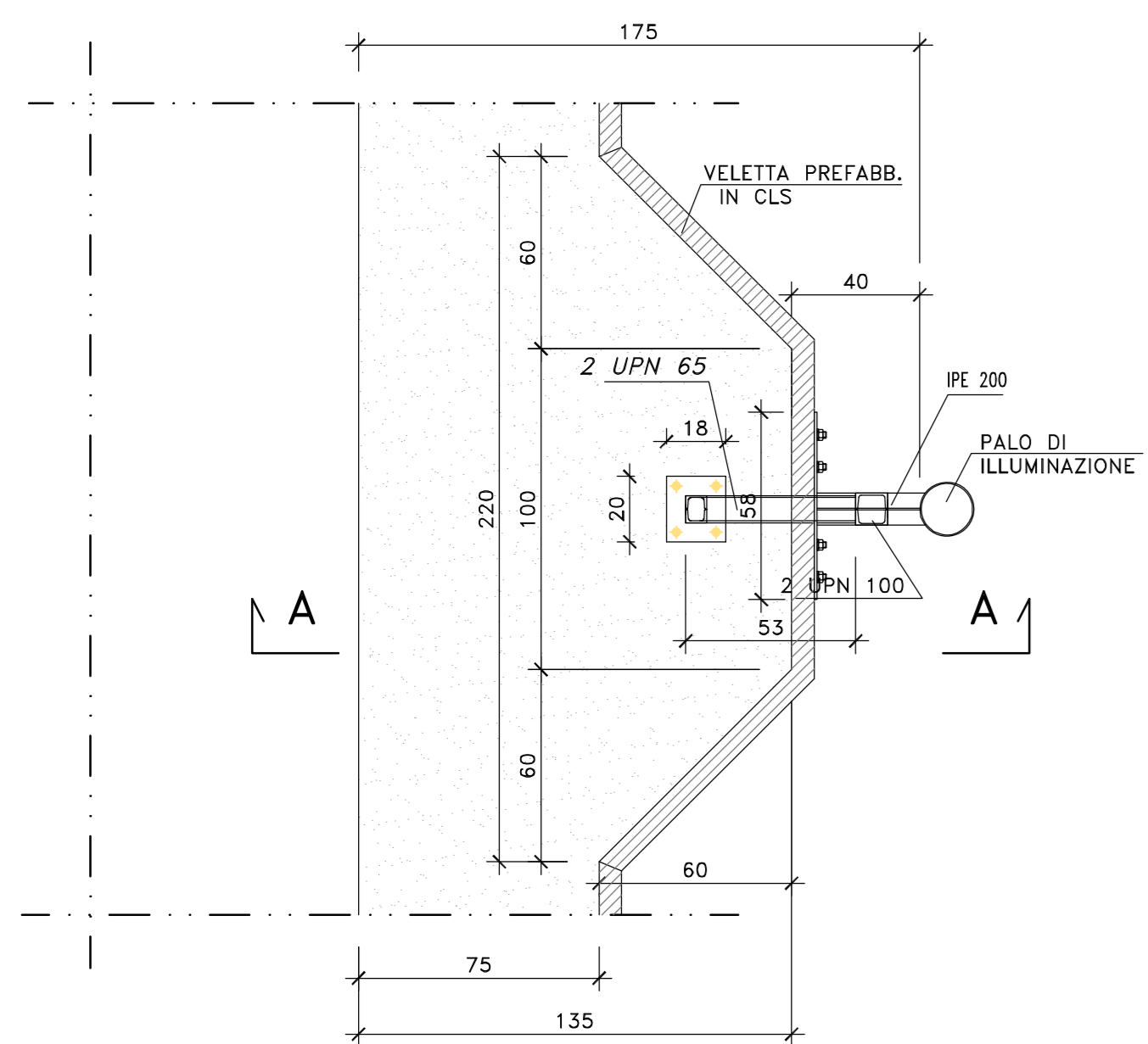


**CORDOLO ZONA ANCORAGGIO
PALI DI ILLUMINAZIONE**
SCALA 1:20

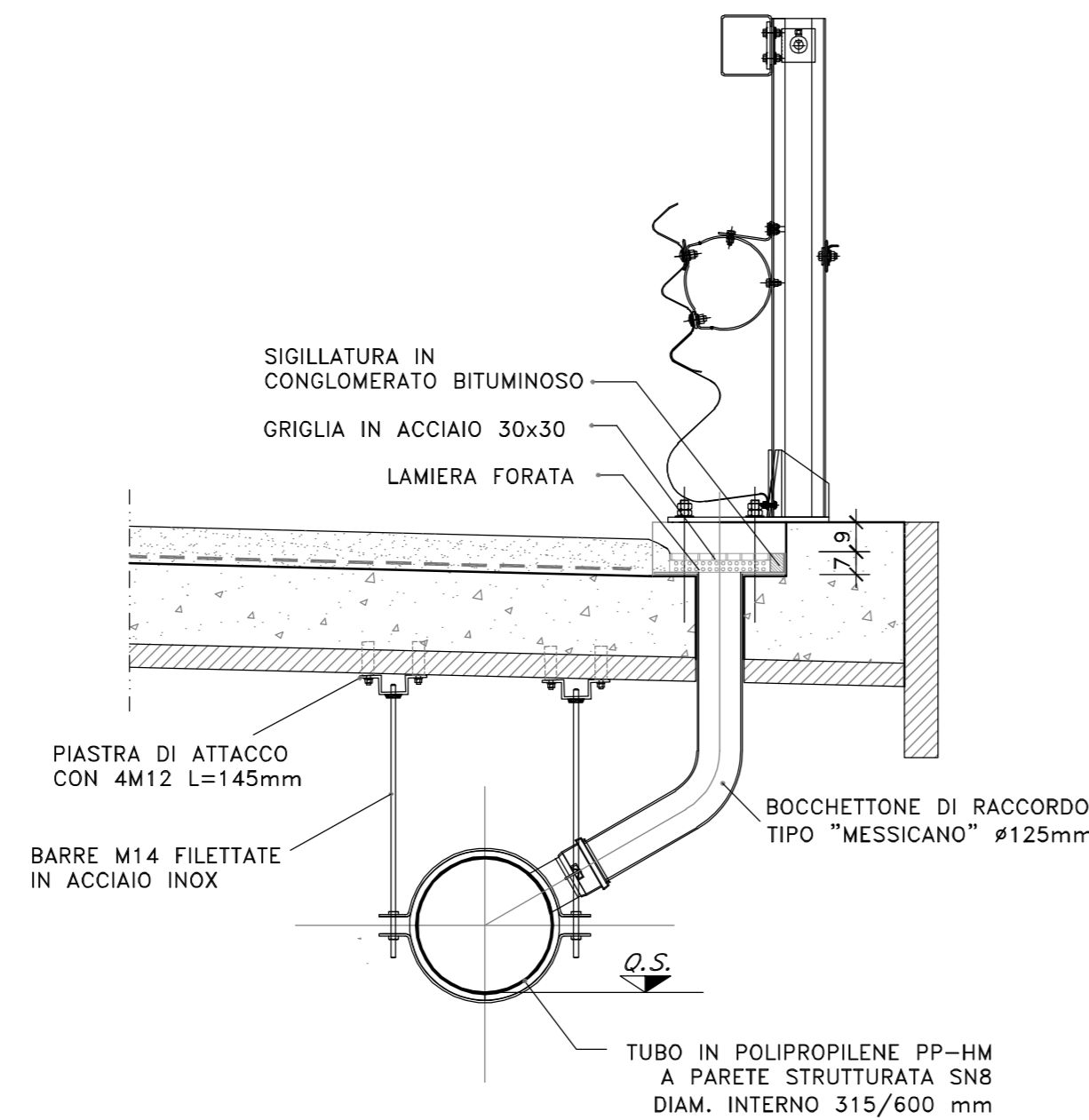
SEZIONE A-A



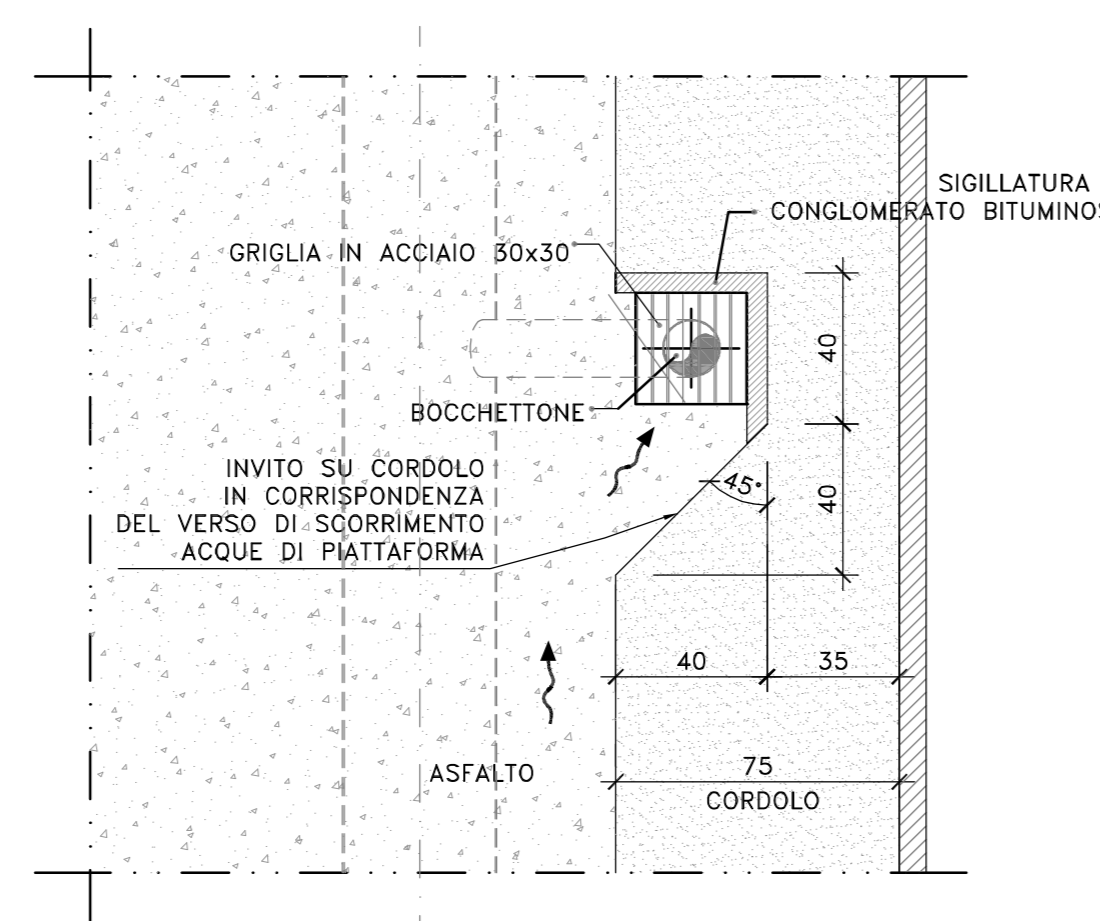
PIANTA



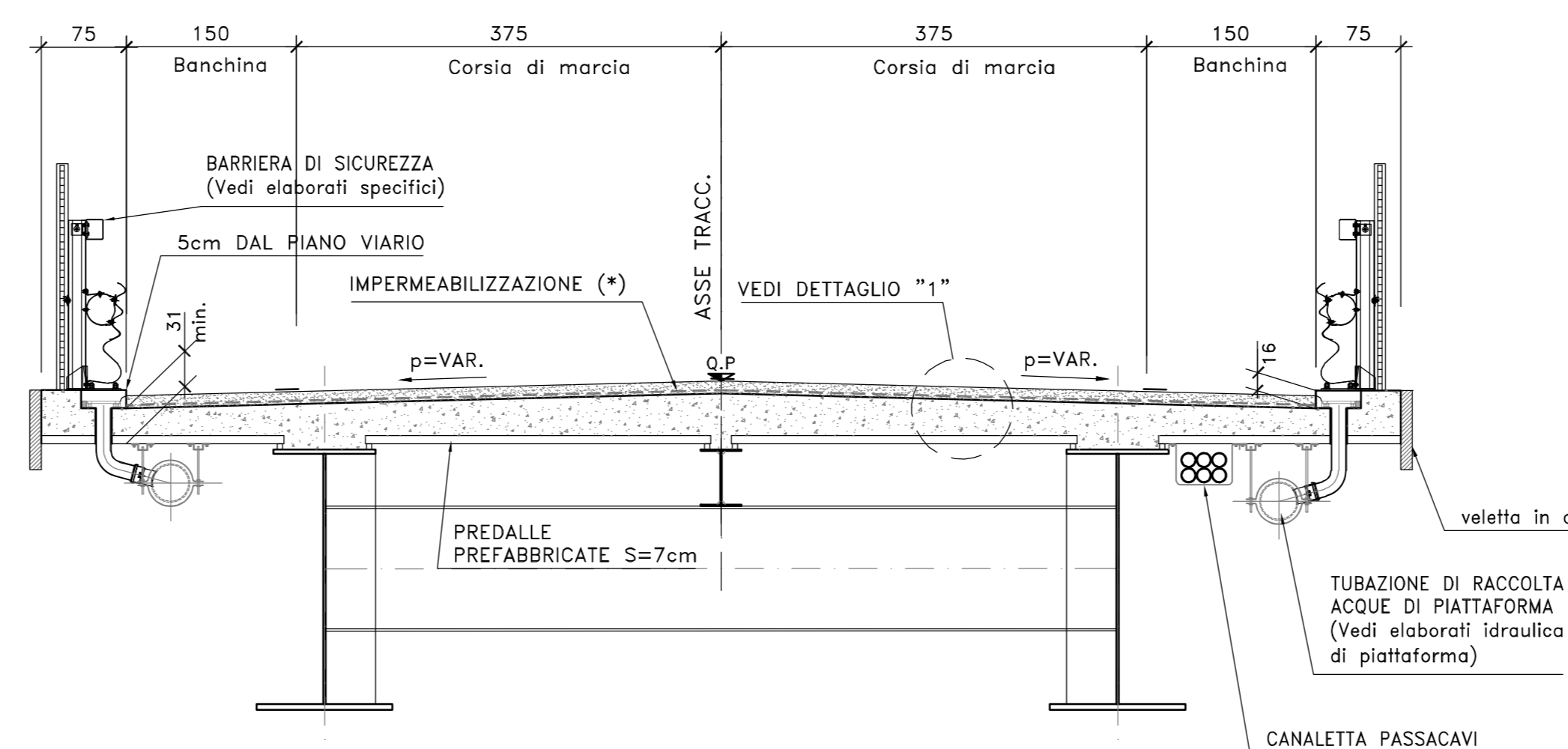
**DETTAGLIO CADITOIA E COLLETTORE
DI RACCOLTA ACQUE DI PIATTAFORMA**
SCALA 1:20



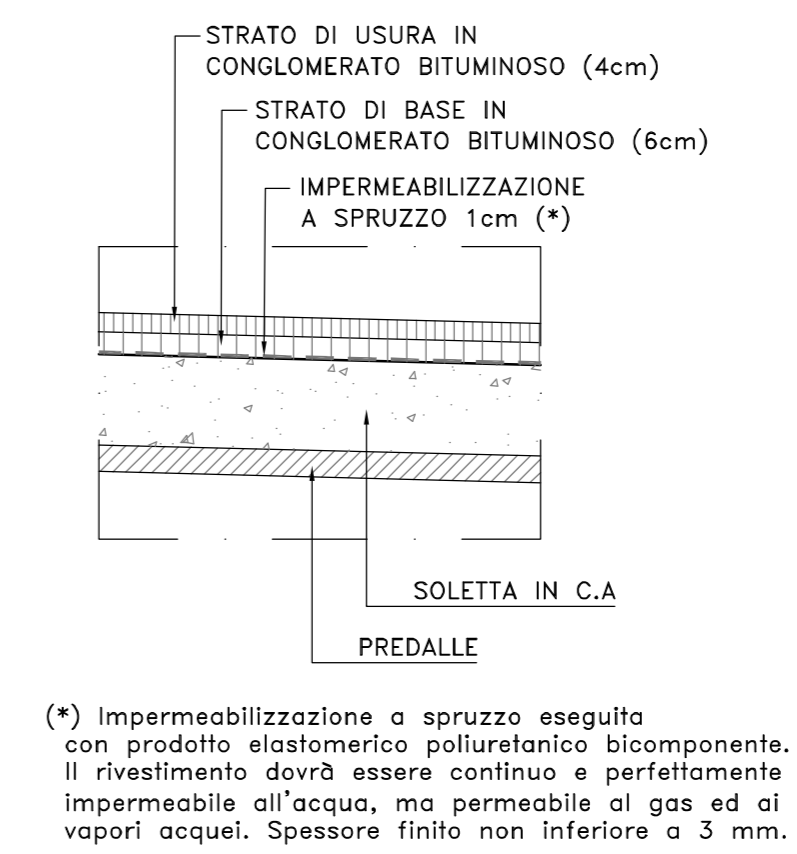
PIANTA CADITOIA
SCALA 1:20



SEZIONE TIPO VIADOTTI - FINITURE IMPALCATO
SCALA 1:50

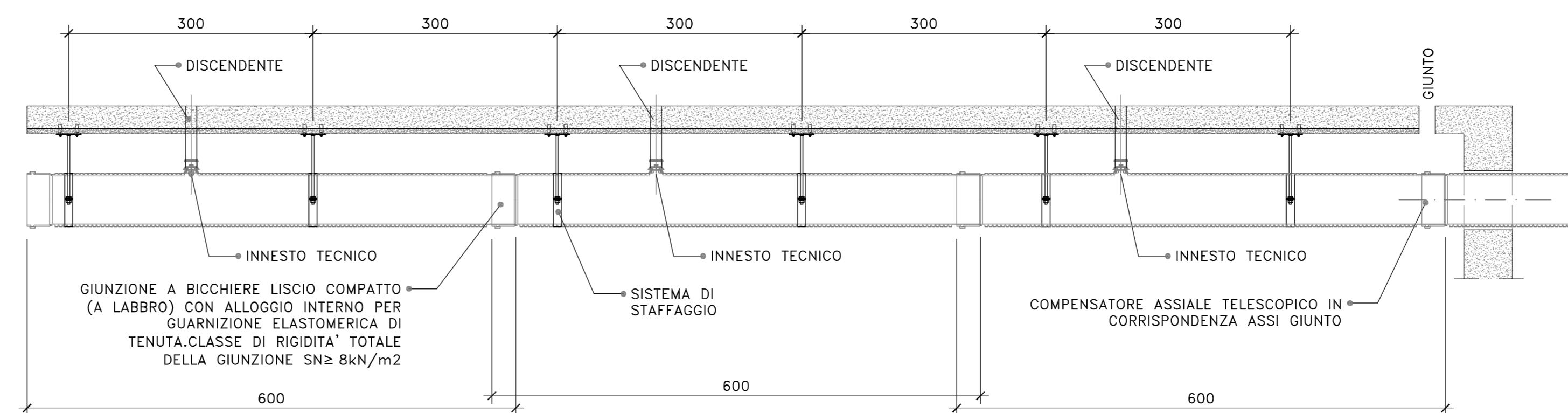


DETTAGLIO "1"
SCALA 1:20



(* Impermeabilizzazione a spruzzo eseguita con prodotto elastomerico poliuretanico bicomponente. Il rivestimento dovrà essere continuo e perfettamente impermeabile all'acqua, ma permeabile ai gas ed ai vapori acq. Spessore finito non inferiore a 3 mm.

SCHEMA PROFILO COLLETTORE
SCALA 1:50



NOTE E PRESCRIZIONI

1. PER LE CARATTERISTICHE DELLE BARRIERE DI SICUREZZA STRADALE SI RIMANDA AGLI SPECIFICI ELABORATI DEL PROGETTO STRADALE.
2. LE CARATTERISTICHE DEL SISTEMA DI SMALTIMENTO DELLE ACQUE METEORICHE (DIAMETRO E POSIZIONE TUBAZIONI, PASSO CADOTIE ETC.), SONO INDICATE NELLE PLANIMETRIE IDRAULICHE.
3. GLI SPESSORI DEL PACCHETTO DI PAVIMENTAZIONE SONO ILLUSTRATI NELLE SEZIONI TIPO DEL PROGETTO STRADALE.
4. LE DOTAZIONI IMPIANTISTICHE SONO ILLUSTRATE NELLO SPECIFICO CAPITOLO DEL PROGETTO.



Direzione Tecnica

Nuova S.S.125/133bis "Olbia-Palau"
Tratta Arzachena Nord - Palau,
Stralcio 2 da Arzachena Sud allo svincolo di Arzachena Nord e stralcio 3 dal km 351 dell'attuale S.S.125 - 1° stralcio, fino a Palau.

PROGETTO DEFINITIVO

cod. CA366

PROGETTAZIONE: **ATI VIA - SERING - VDP - BRENG**

PROGETTISTA E RESPONSABILE DELL'INTEGRAZIONE DELLE PRESTAZIONI SPECIALISTICHE:
Dott. Ing. Giovanni Piazza (Ord. Ing. Prov. Roma 27296)
GRUPPO DI PROGETTAZIONE SPECIALISTICA:
MANDATARIA: **VIA** (Dott. Ing. Prov. Roma 26017)
RESPONSABILI D'AREA:
Responsabile Tracciato stradale: Dott. Ing. Massimo Capasso (Ord. Ing. Prov. Roma 26017)
Responsabile Strutture: Dott. Ing. Giovanni Piazza (Ord. Ing. Prov. Roma 27296)
Responsabile Idraulica, Geotecnica e Impianti: Dott. Ing. Sergio Di Mola (Ord. Ing. Prov. Palermo 2872)
Responsabile Ambiente: Dott. Ing. Francesco Ventura (Ord. Ing. Prov. Roma 14660)

GEOLOGO:

Dott. Geol. Enrico Curcuruto (Ord. Geo. Regione Sicilia 966)

COORDINATORE SICUREZZA IN FASE DI PROGETTAZIONE:

Dott. Ing. Matteo Di Giovanni (Ord. Ing. Prov. Roma 415136)

RESPONSABILE SIA:

Dott. Ing. Francesco Ventura (Ord. Ing. Prov. Roma 14660)

VISTO: IL RESPONSABILE DEL PROCEDIMENTO:

Dott. Ing. Francesco Ruggieri

OPERE D'ARTE MAGGIORI

ELABORATI COMUNI VIADOTTI

Opere di finitura, arredo e particolari costruttivi

CODICE PROGETTO	NOME FILE	REVISIONE	SCALA:
PROGETTO	CA366_P00V100STRDC03_A		
DPCA0366	CODICE ELAB. P00V100STRDC03	A	VARIE
D			
C			
B			
A	EMISSIONE	FEB. 2024	P. COSMELLI G.PAZZA G.PAZZA
REV.	DESCRIZIONE	DATA	REDATTO VERIFICATO APPROVATO