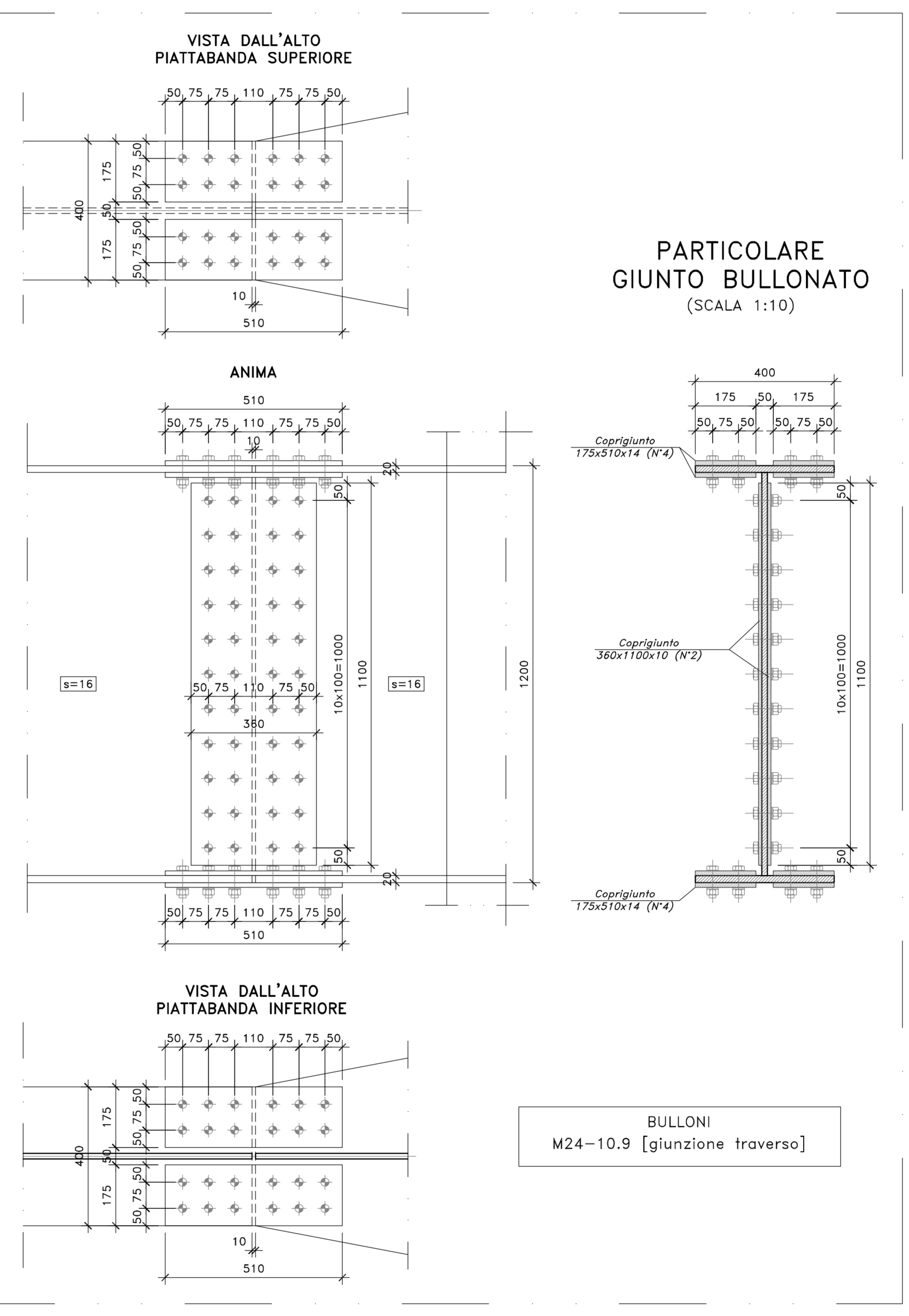
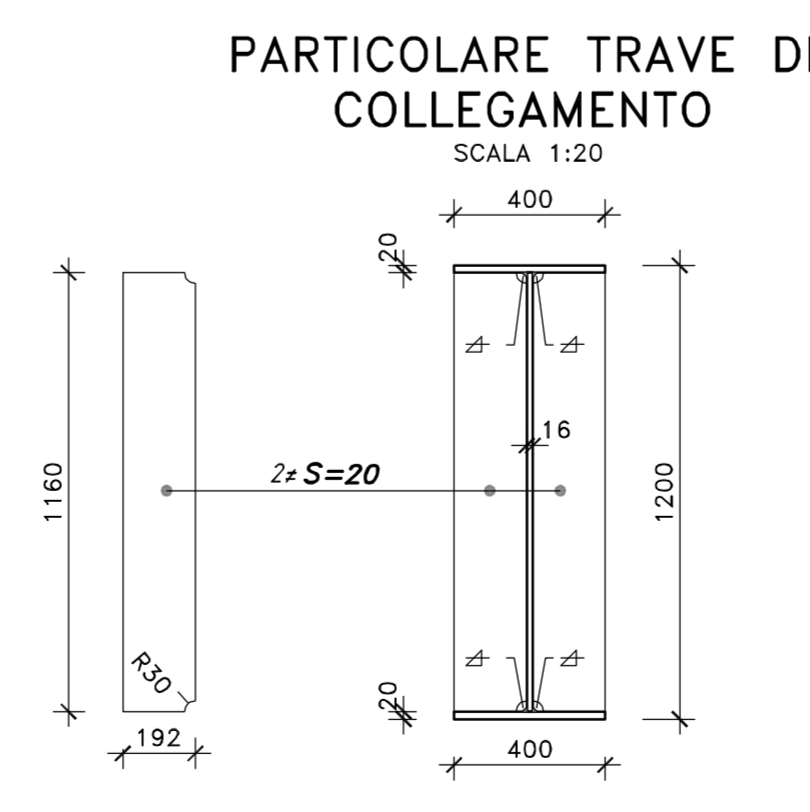
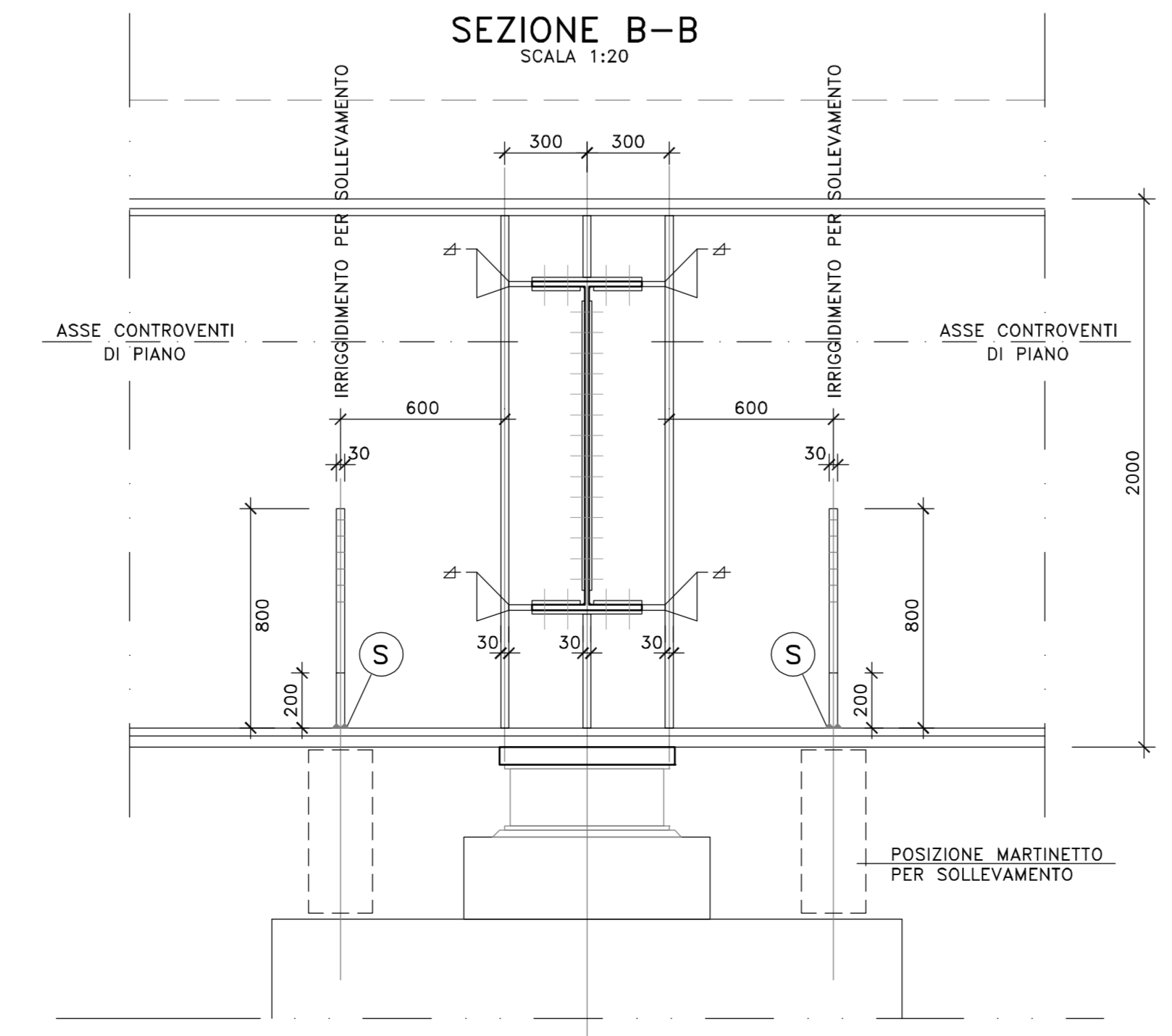
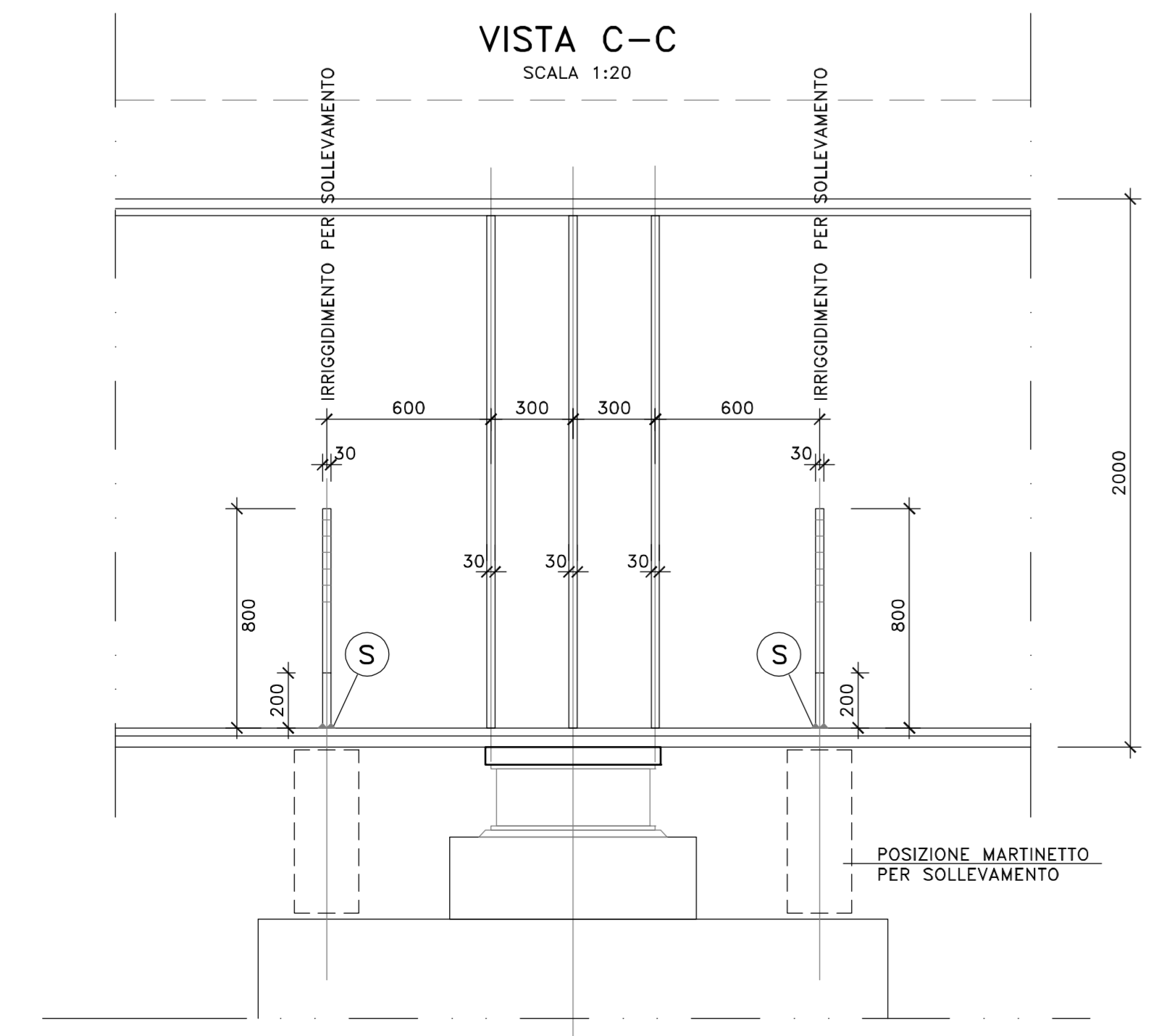
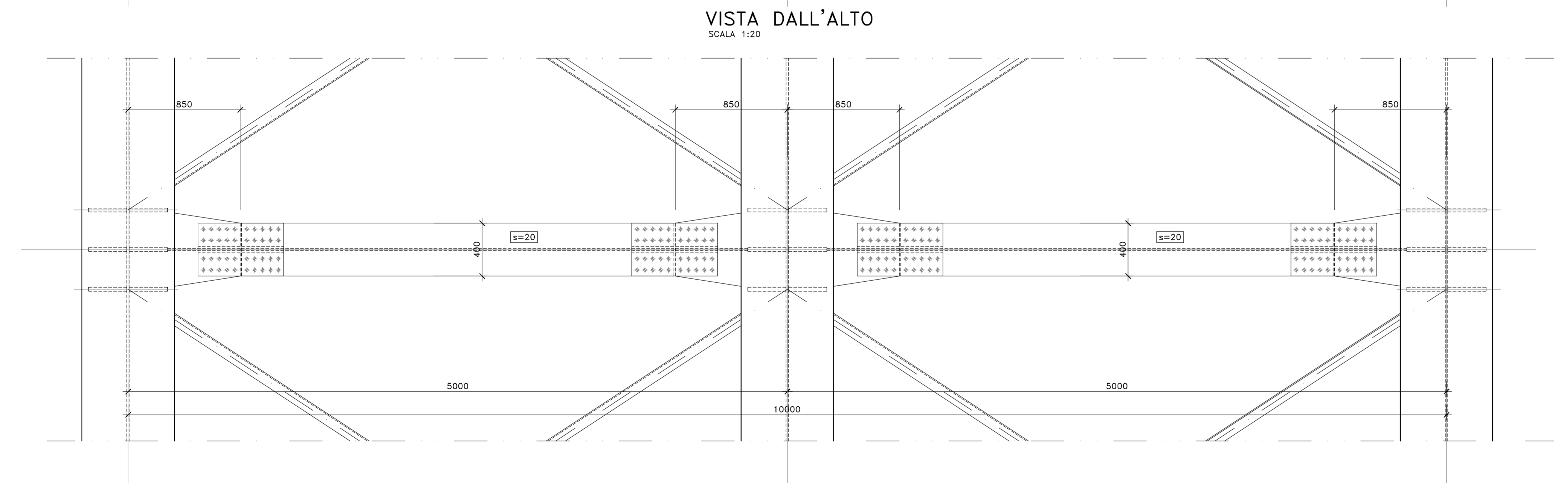
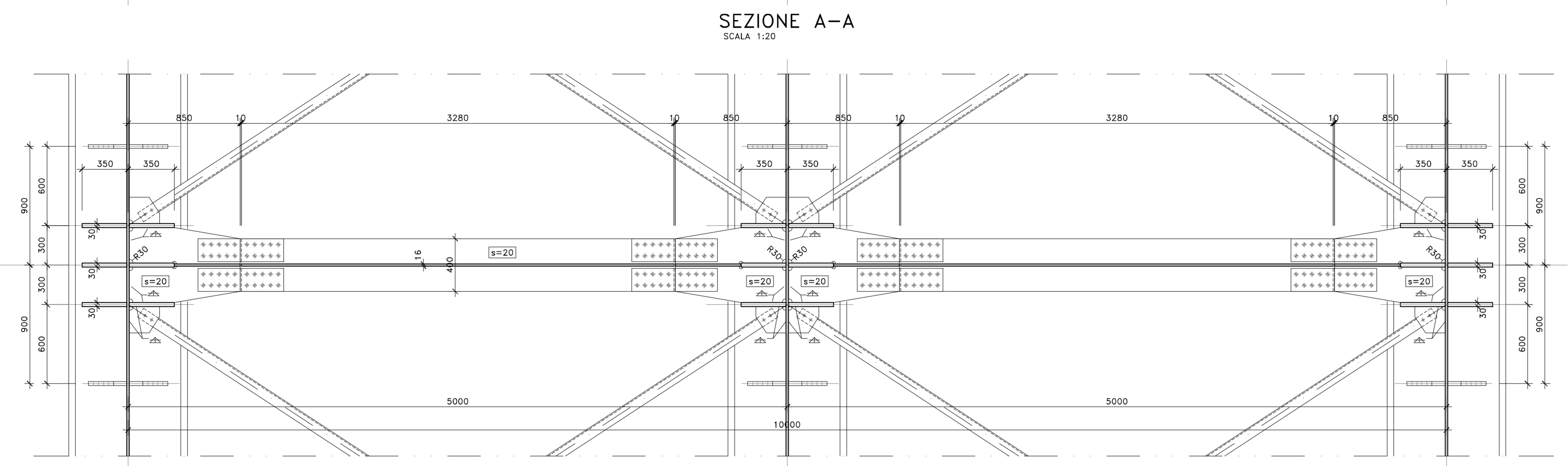
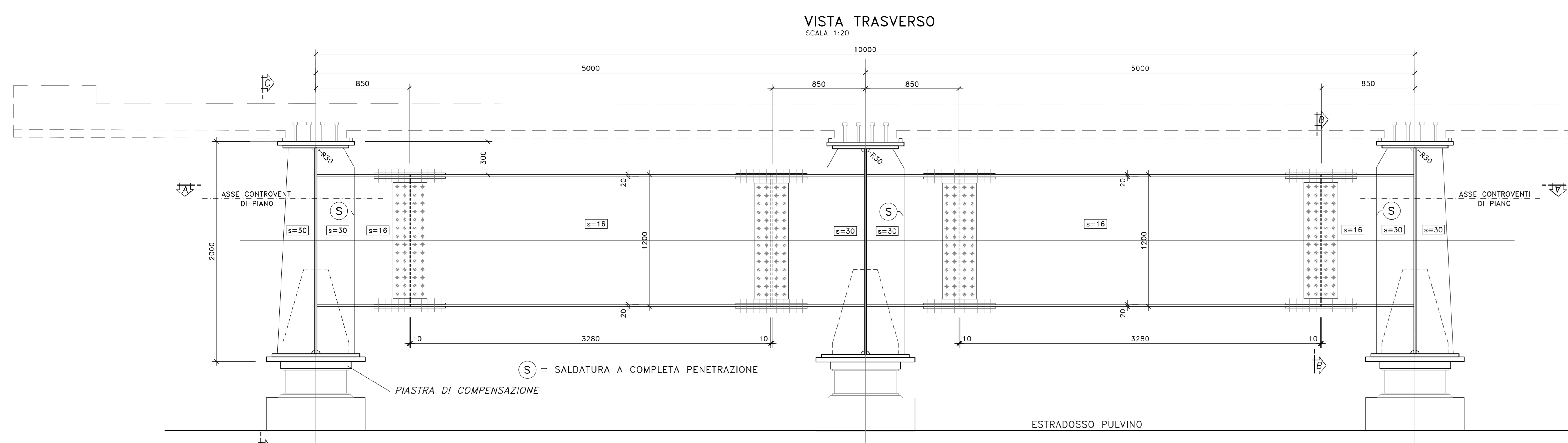


- NOTE E PRESCRIZIONI**
1. LE CARATTERISTICHE DEI MATERIALI STRUTTURALI E LE SPECIFICHE TECNICHE RELATIVE ALLE STRUTTURE IN CARPENTERIA METALLICA SONO RIPORTATE NELL'ELABORATO "CARATTERISTICHE DEI MATERIALI".
 2. I CONTROVENTI DI MONTAGGIO DOVRANNO ESSERE TASSATIVAMENTE RIMOSSI AL TERMINE DELLA MATURAZIONE DEI GETTI DELLA SOLETTA D'IMPALCATO.
 3. LA CONTROMONTA DI MONTAGGIO DELLE TRAVI PRINCIPALI SARA' DEFINITA NELLE FASI SUCCESSIVE DELLA PROGETTAZIONE.



Sanas GRUPPO FS ITALIANE **Direzione Tecnica**

Nuova S.S.125/133bis "Olbia-Palau"
Tratta Arzachena Nord - Palau,
Stralcio 2 da Arzachena Sud alla svincolo di Arzachena Nord e stralcio 3 dal km 351 dell'attuale S.S.125 - 1' stralcio, fino a Palau.

COD. CA366

PROGETTO DEFINITIVO

PROGETTAZIONE: **ATI VIA - SERING - VDP - BRENG**

PROGETTISTA E RESPONSABILE DELL'INTEGRAZIONE DELLE PRESTAZIONI SPECIALISTICHE:
Dott. Ing. Massimo Capasso (Ord. Ing. Prov. Roma 2/2296)

RESPONSABILI D'AREA:
Responsabile Tecnica Strada: Dott. Ing. Massimo Capasso (Ord. Ing. Prov. Roma 2021/7)
Responsabile Strada: Dott. Ing. Giovanni Paganò (Ord. Ing. Prov. Roma 2/2296)
Responsabile Strada, Costruzione e Materiali: Dott. Ing. Sergio Di Masi (Ord. Ing. Prov. Palermo 28/2)
Responsabile Ambiente: Dott. Ing. Francesco Venturoli (Ord. Ing. Prov. Roma 14660)

COORDINATORE SICUREZZA IN FASE DI PROGETTAZIONE:
Dott. Ing. Matteo Di Giacomo (Ord. Ing. Prov. Roma 415138)

RESPONSABILE SIA:
Dott. Ing. Francesco Venturoli (Ord. Ing. Prov. Roma 14660)

VISTO: IL RESPONSABILE DEL PROCEDIMENTO:
Dott. Ing. Francesco Puglisi

OPERE D'ARTE MAGGIORI
VIADOTTI
VI01 ARZACHENA
Carpenteria metallica impalcato -Trasversi di appoggio tipo DP1

PROGETTO	LIV. PROG. ANNO	NOME FILE	REVISIONE	SCALA:
DPCA0366	D 22	CA366_PO0V01STRCP06_A	A	VARIE
C				
D				
B				
A	EMISSIONE	FEB. 2024	R.FIORE	G.PAZZA
REV.	DESCRIZIONE	DATA	REDATTO	VERIFICATO APPROVATO