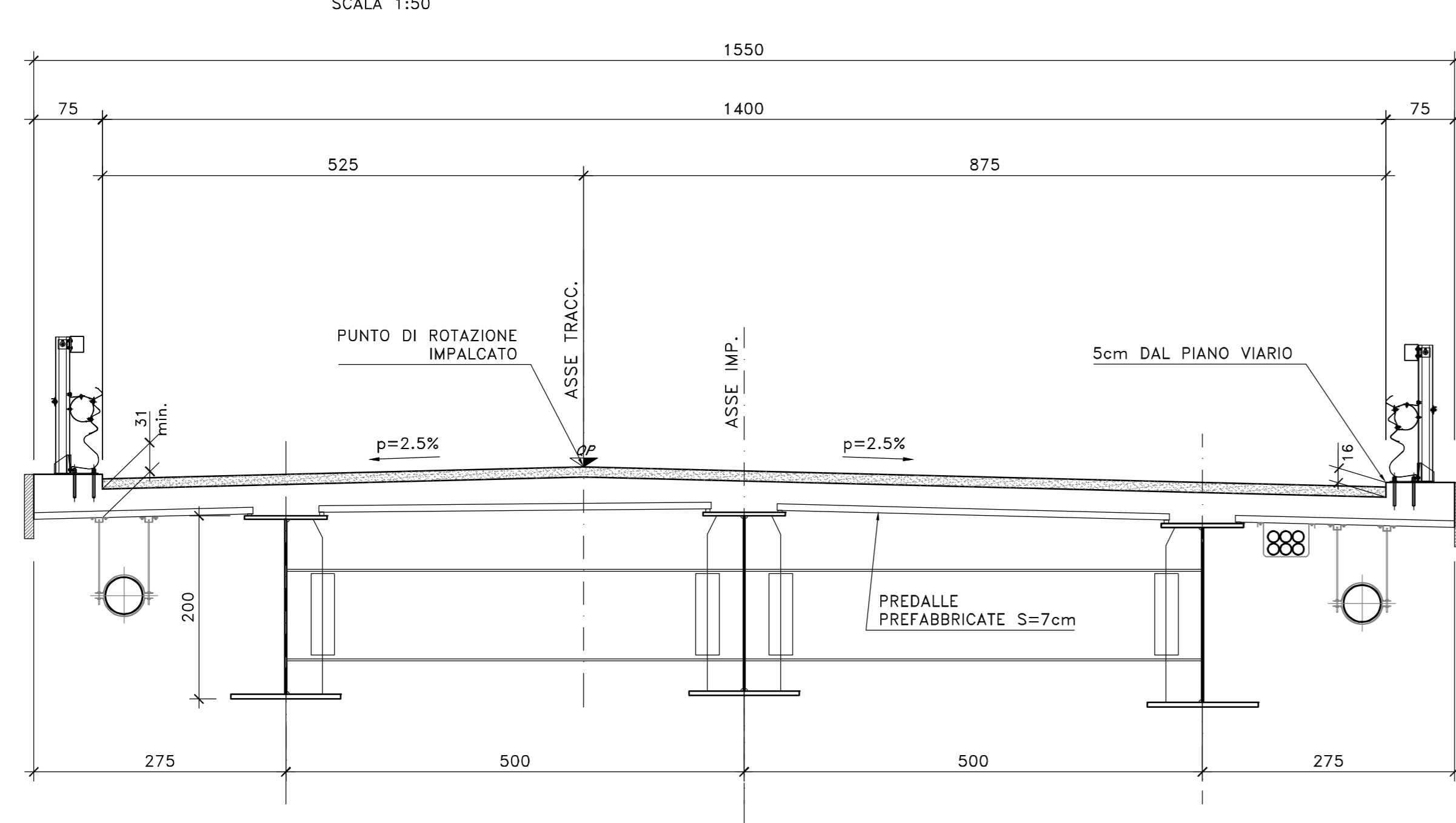


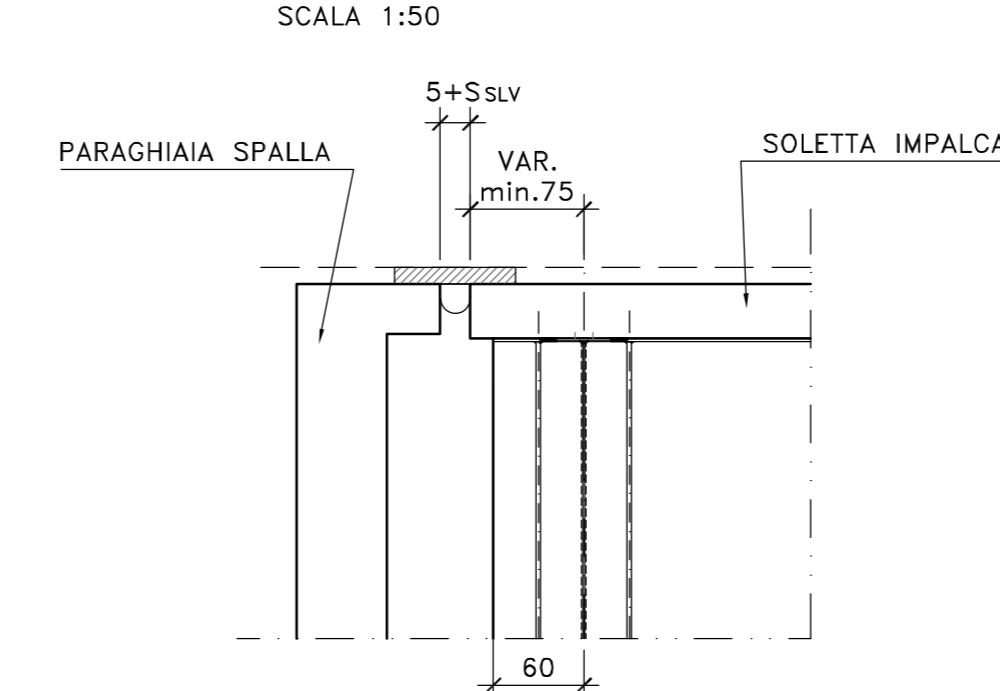
NOTE E PRESCRIZIONI

- L'APPOGGIO DELLE PREDALLE SULLE TRAVI METALLICHE PRINCIPALI DOVRA' AVVENIRE MEDIANTE INTERPOSIZIONE DI SPESSORI METALLICI, SALDATI ALLE PIATTABANDE SUPERIORI, CON FUNZIONE DI REGOLARIZZAZIONE E SPESSORAMENTO.
- LE CARATTERISTICHE DEI MATERIALI STRUTTURALI E DEI TRATTAMENTI PROTETTIVI E IMPERMEABILIZZANTI DELLE SUPERFICI SONO RIPORTATE NELL'ELABORATO "CARATTERISTICHE DEI MATERIALI".

SEZIONE TRASVERSALE CARPENTERIA IMPALCATO

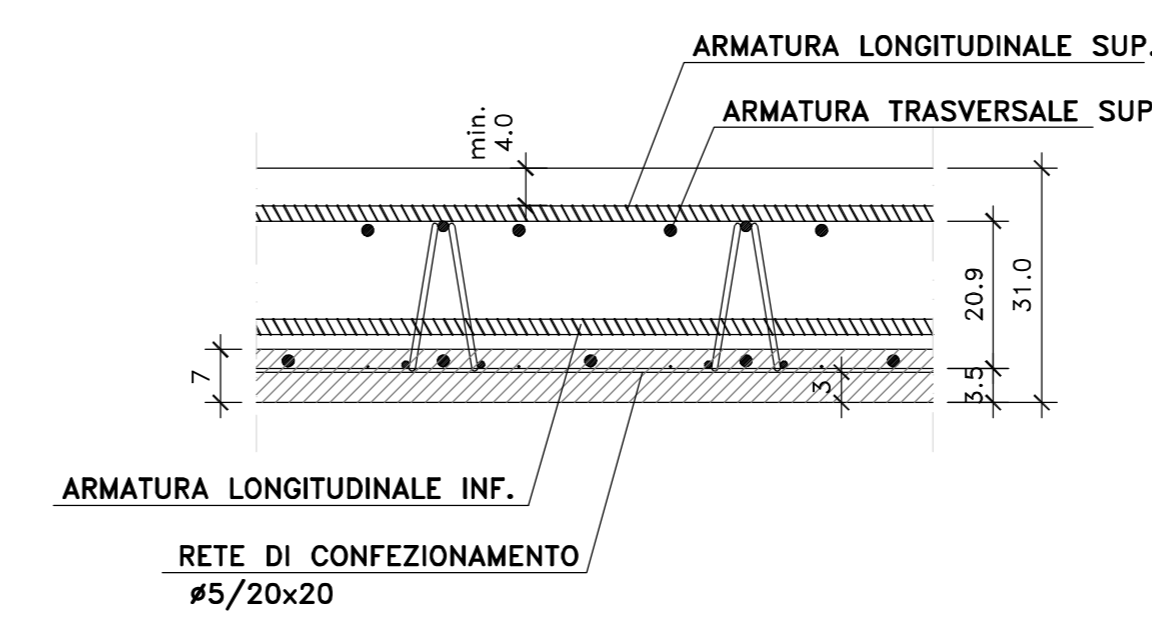


DETTAGLIO TESTATA IN CORRISPONDENZA GIUNTO



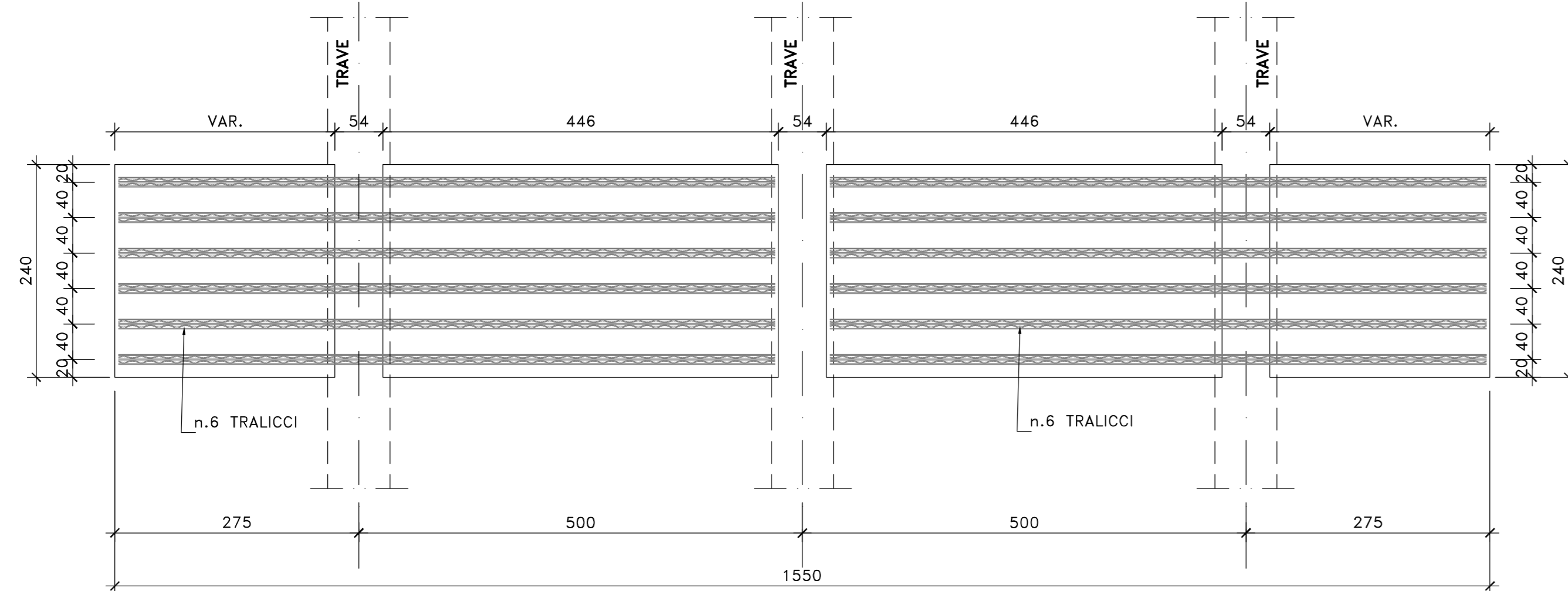
PART. DISPOSIZIONE ARMATURA

(SEZIONE IN SENSO LONGITUDINALE)



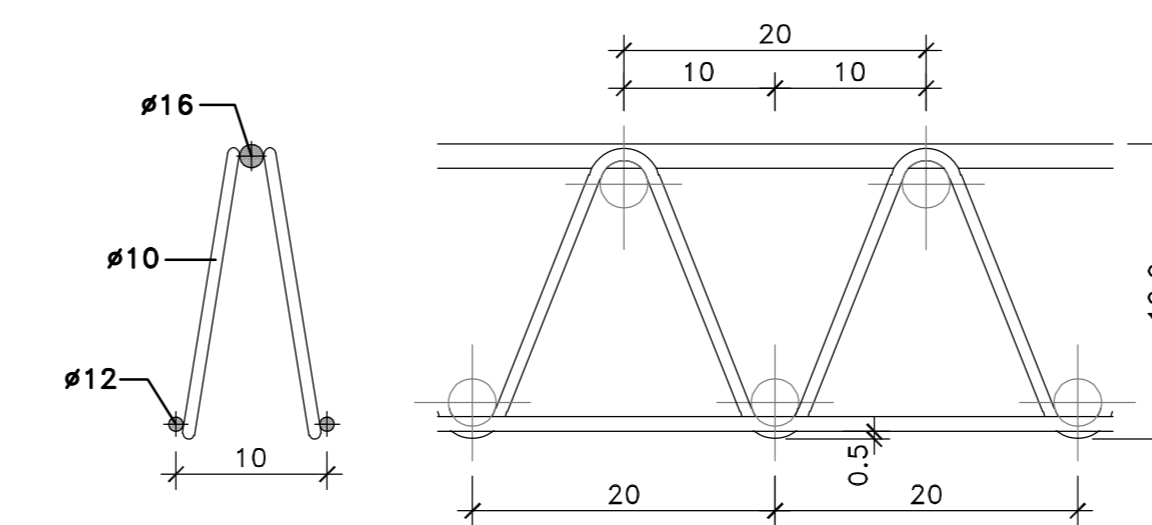
DETTAGLIO TIPOLOGICO APPOGGIO PREDALLE IMPALCATO SEZIONE B=1550

SCALA 1:50



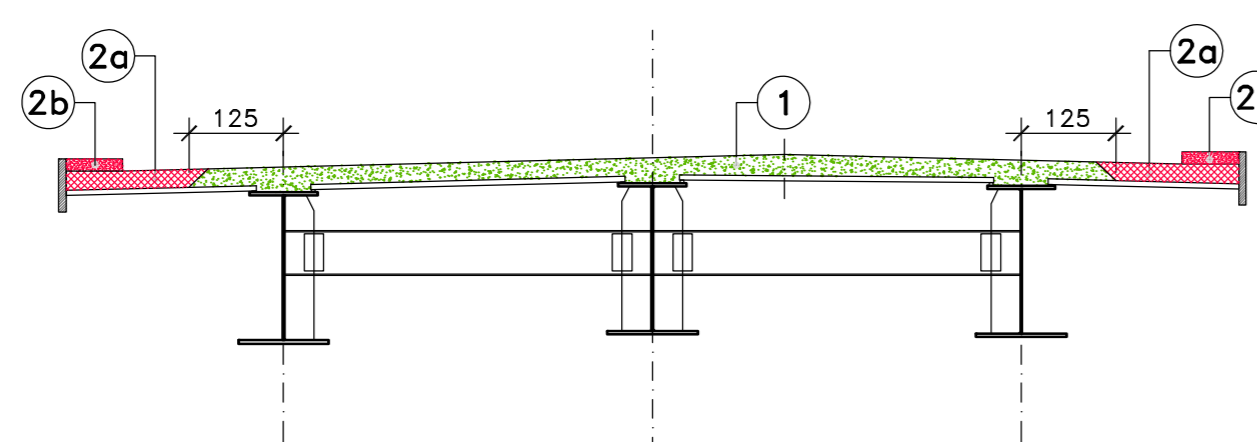
PARTICOLARE TRALICCIO PREDALLE

SCALA 1:5



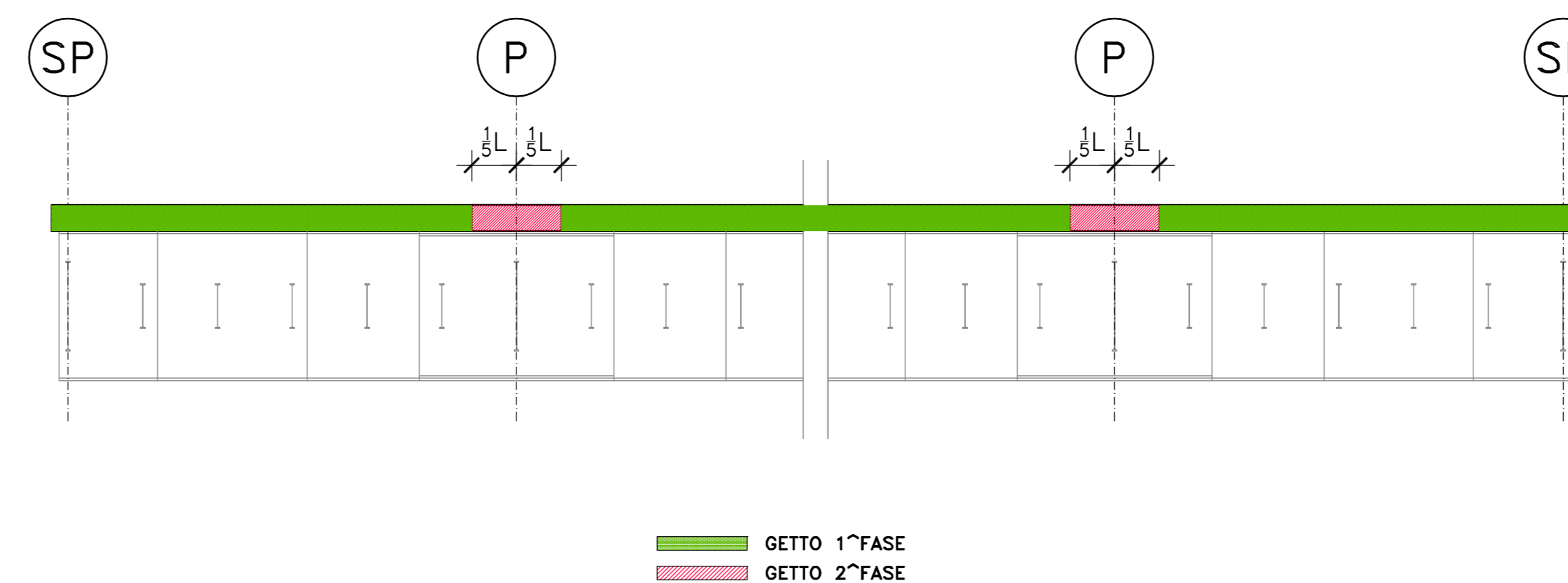
SCHEMA FASI DI GETTO IN DIREZIONE TRASVERSALE

SCALA 1:100



NOTA BENE:
IL COMPLETAMENTO DEGLI SBALZI (FASE 2) DOVRA' AVVENIRE DOPO UN PERIODO DI MATURAZIONE DEL GETTO DI FASE 1 TALE DA GARANTIRE IL RAGGIUNGIMENTO DI UN Rckj ≥ 25Mpa.
I GETTI DI FASE 2a-2b POTRANNO AVVENIRE IN IMMEDIATA SUCCESSIONE SENZA ATTENDERE ALCUNA MATURAZIONE DEL CLS.

SCHEMA FASI DI GETTO IN DIREZIONE LONGITUDINALE



GETTO 1°FASE
GETTO 2°FASE

Sanas
GRUPPO FS ITALIANE

Direzione Tecnica

Nuova S.S.125/133bis "Olbia-Palau"
Tratta Arzachena Nord - Palau,
Stralcio 2 da Arzachena Sud allo svincolo di Arzachena Nord e stralcio 3 dal km 351 dell'attuale S.S.125 - 1° stralcio, fino a Palau.

PROGETTO DEFINITIVO

cod. CA366

PROGETTISTA E RESPONSABILE DELL'INTEGRAZIONE DELLE PRESTAZIONI: ANI VIA - SERING - VDP - BERENG

SPECIALISTE: Gruppo di Progettazione

RESPONSABILI D'AREA: Responsabili Tecnici: Dott. Ing. Massimo Caporaso

RESPONSABILI STRUTTURE: Dott. Ing. Giovanni Pizzari

RESPONSABILI AMBIENTE: Dott. Ing. Francesco Ventura

RESPONSABILI SICUREZZA IN FASE DI PROGETTAZIONE: Dott. Ing. Antonio Di Giovanni

RESPONSABILI SIK: Dott. Ing. Francesco Ventura

VISTO: IL RESPONSABILE DEL PROCEDIMENTO: Dott. Ing. Francesco Ruggieri

OPERE D'ARTE MAGGIORI
VIADOTTI
VI01 VIADOTTO ARZACHENA
Carpenteria soletta impalcato

PROGETTO	UV	PROG.	ANNO	REVISIONE	SCALA:
DP/CA/0366	D	22		A	varie
D					
C					
B					
A	EMISSIONE	FEB. 2024	P. COZZELLI	G. PIAZZA	G. PIAZZA
REV.	DESCRIZIONE	DATA	REDATTO	VERIFICATO	APPROVATO