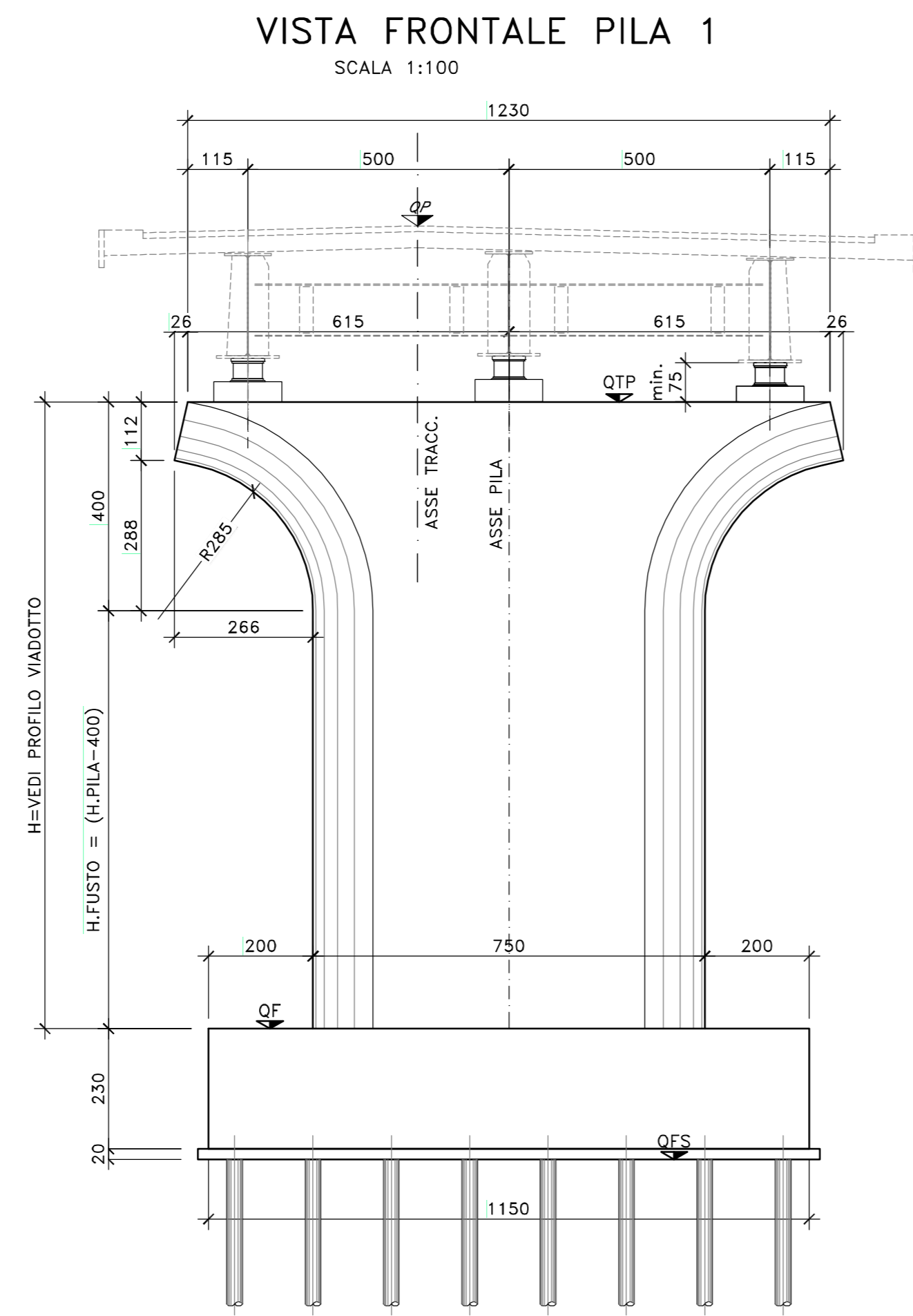
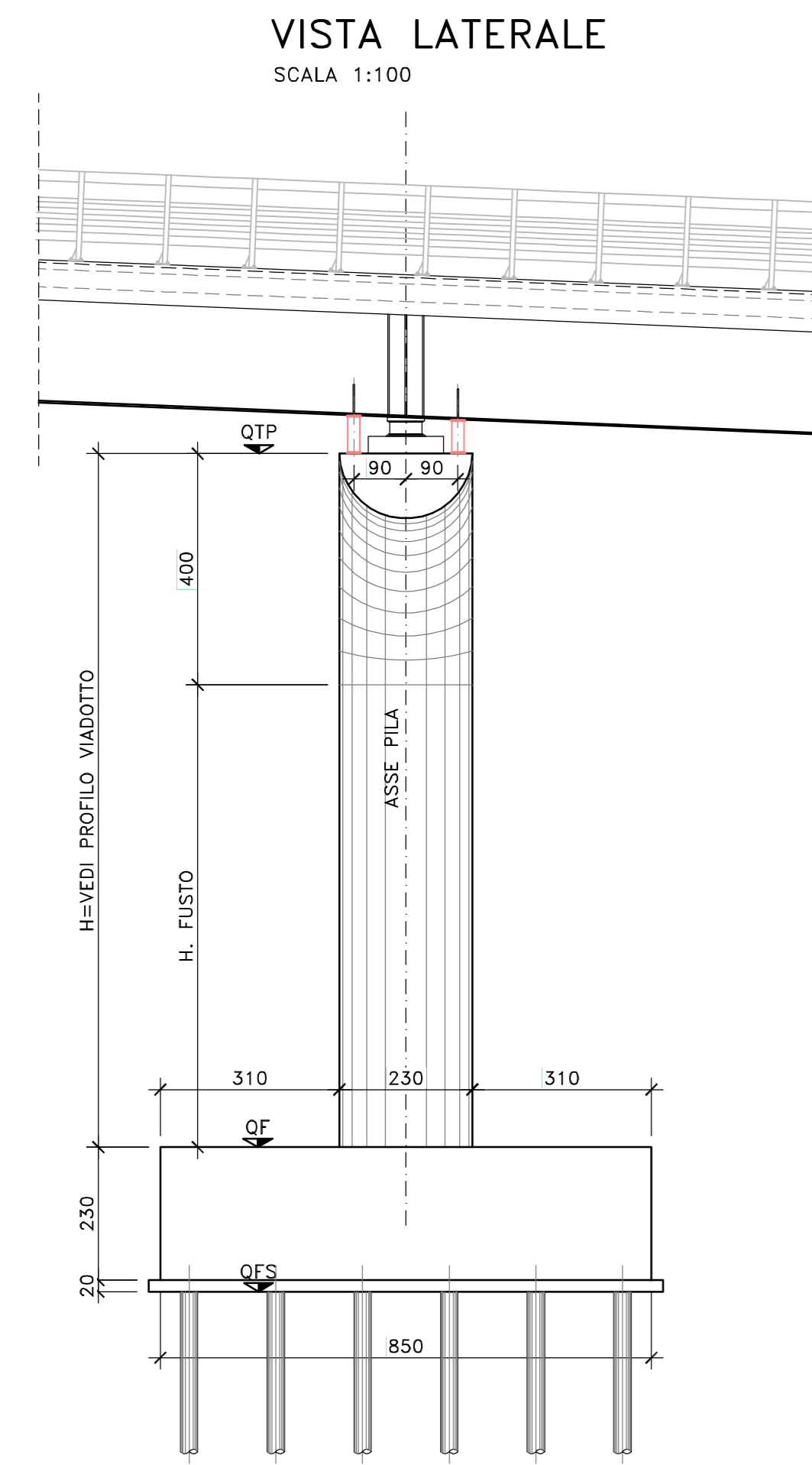
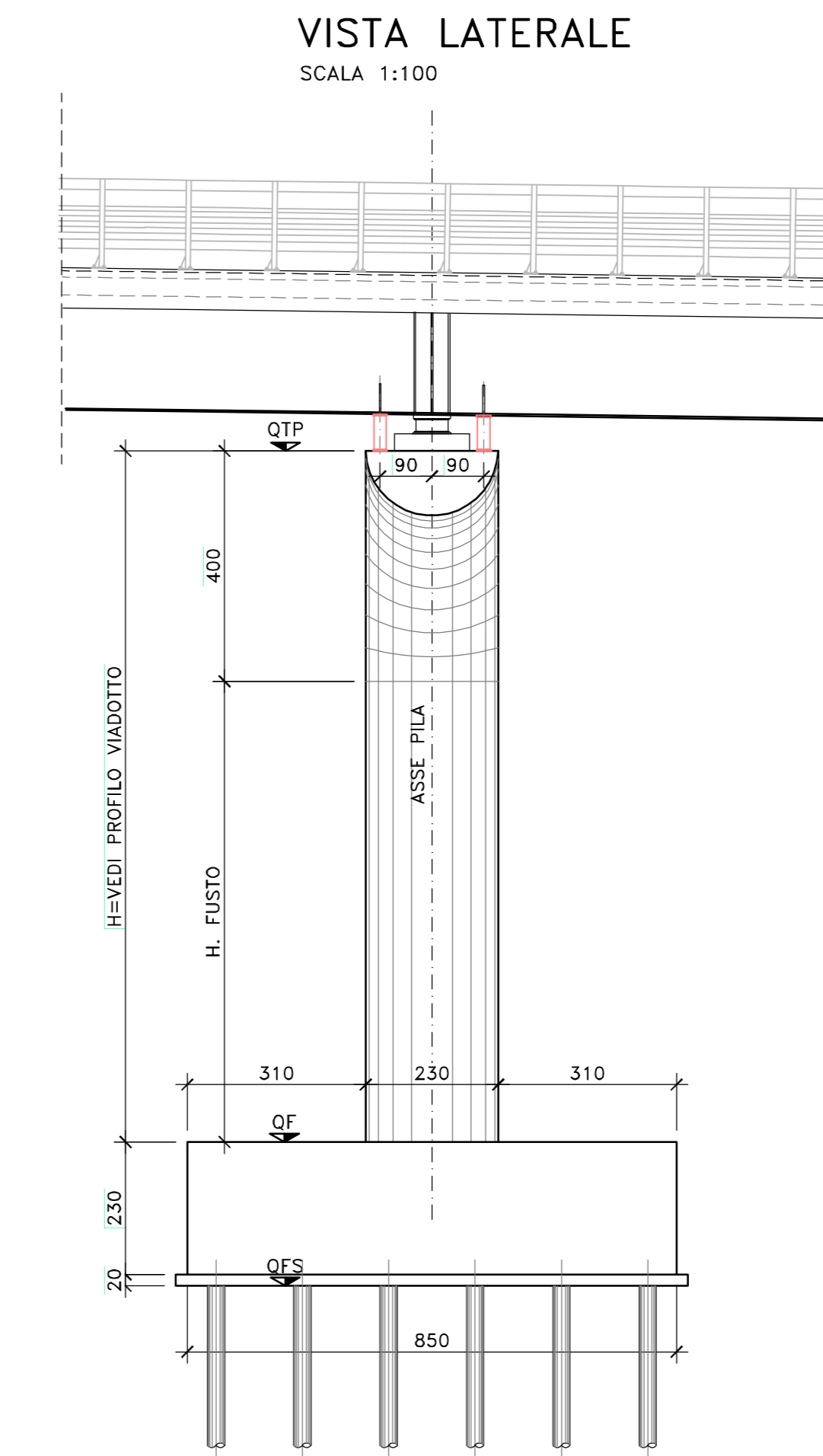
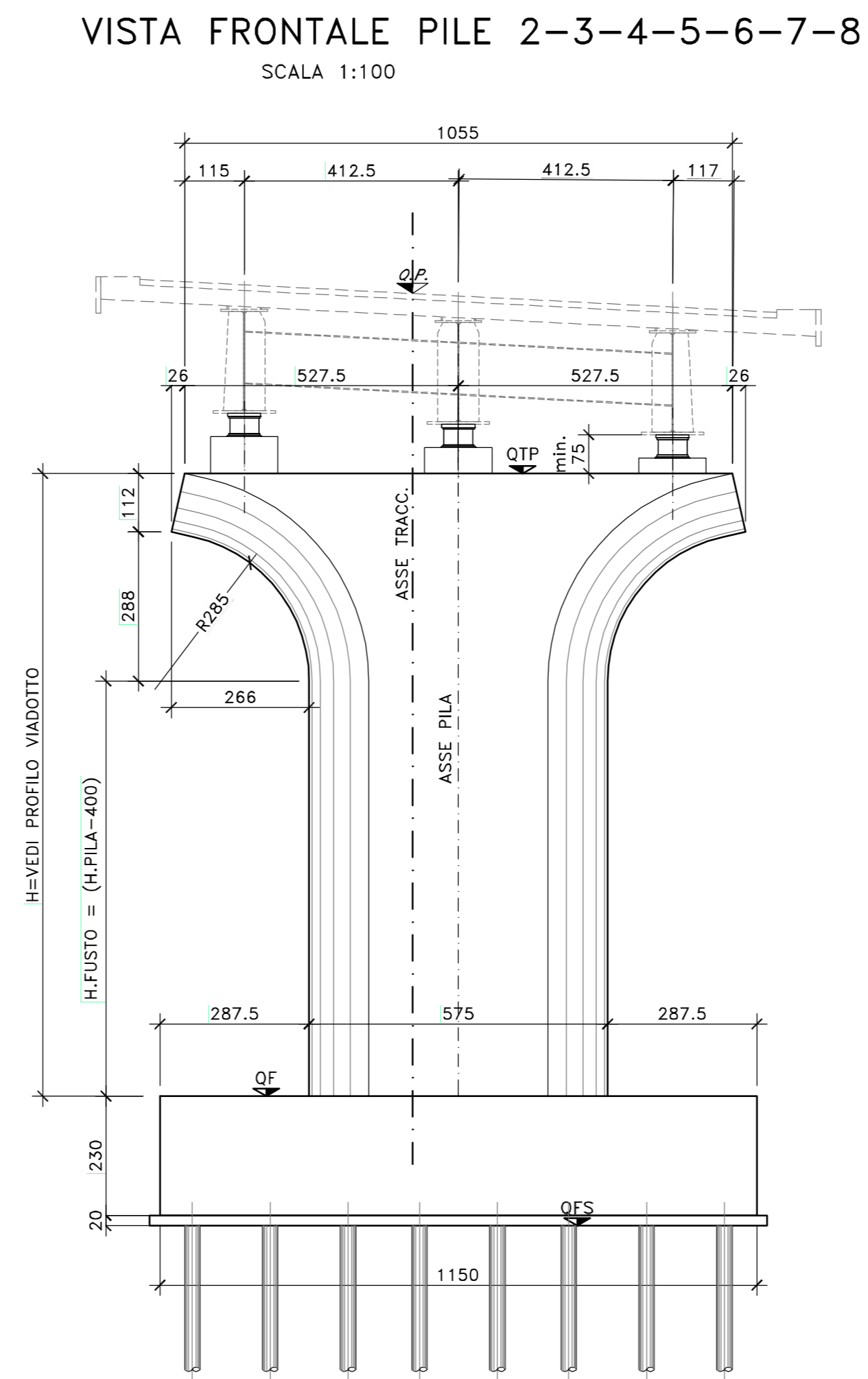


CARPENTERIA PILA 1



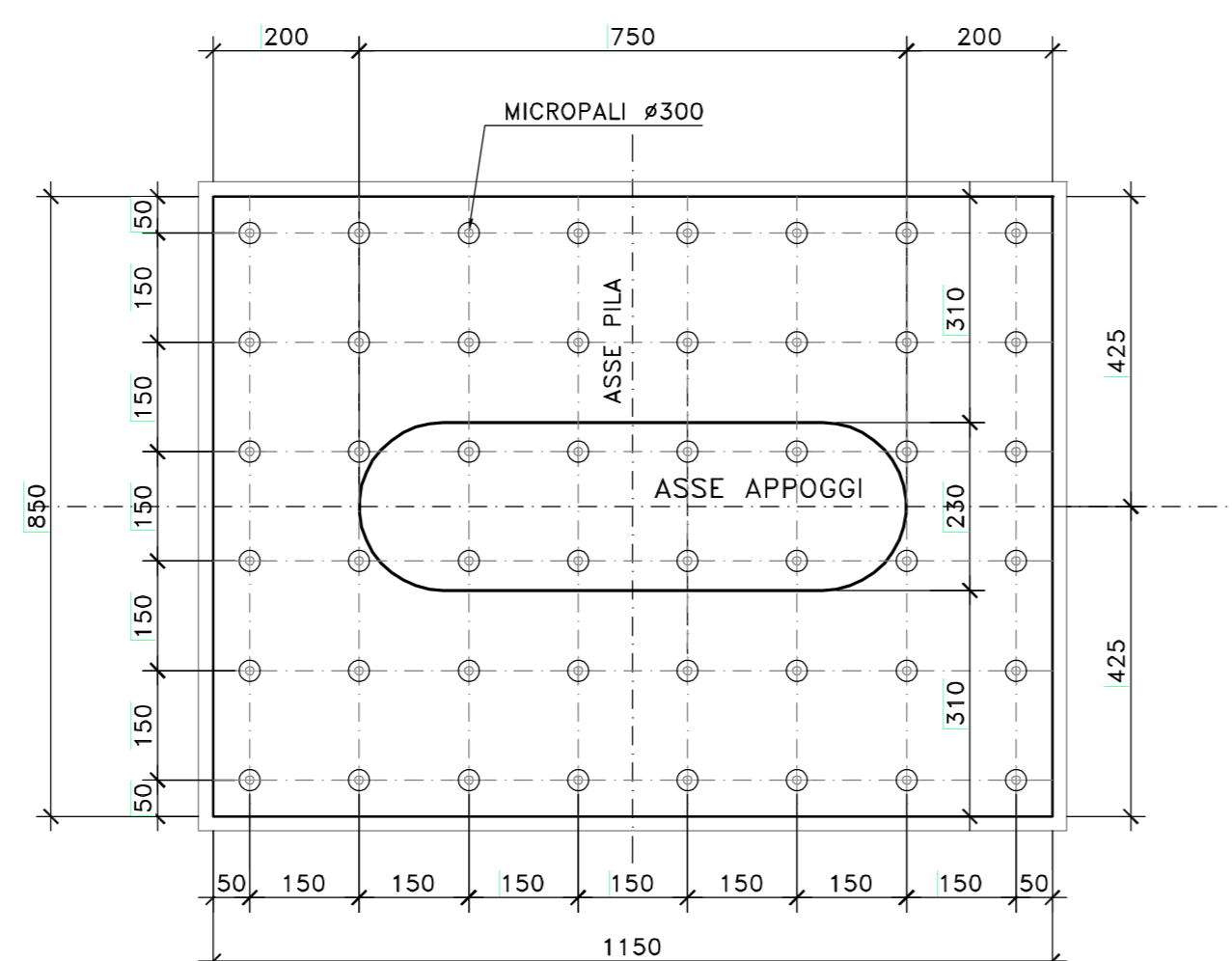
CARPENTERIA PILE 2-3-4-5-6-7-8



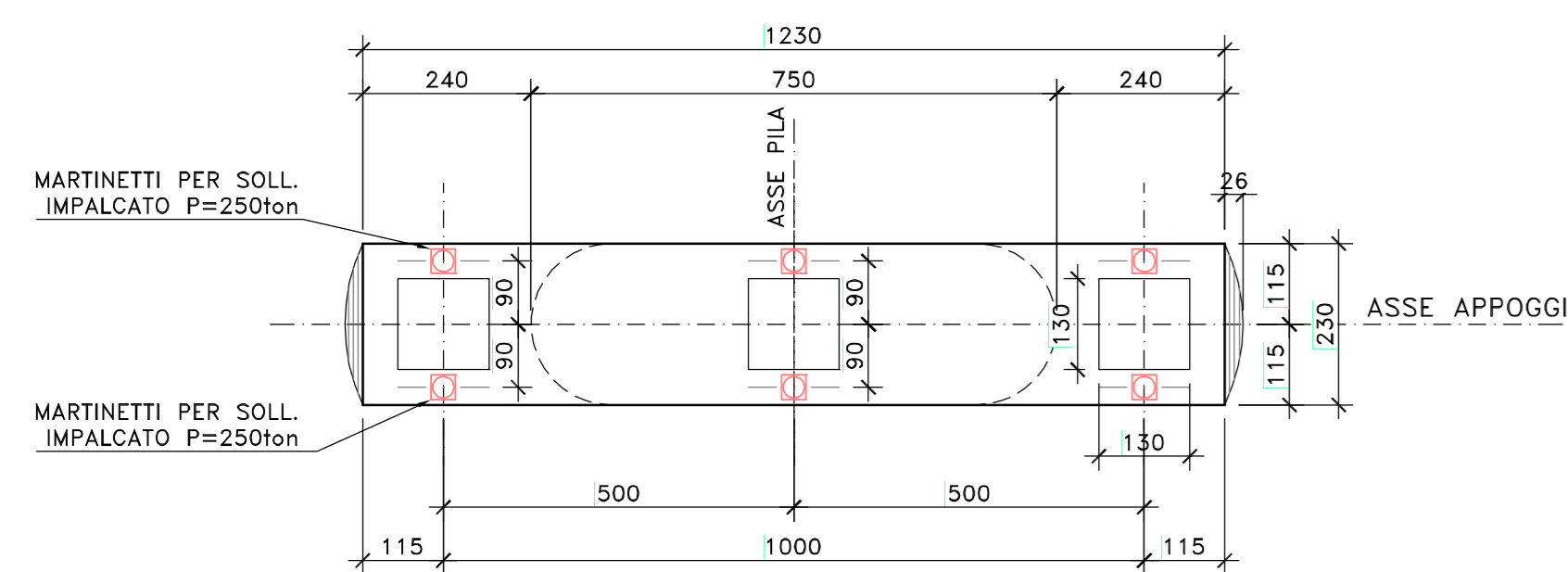
NOTE E PRESCRIZIONI

- L'ALTEZZA DEI BAGGIOLI SARA' STABILITA IN FUNZIONE DELL'INGOMBRO DEGLI ISOLATORI EFFETTIVAMENTE ADOTTATI. IN OGNI CASO L'ALTEZZA MINIMA NON DOVRA' ESSERE INFERIORE DI 35 cm PER COMPRENDERE L'ALTEZZA DELLE ZANCHE DI ANCORAGGIO DEGLI ISOLATORI.
- LE QUOTE DI TESTA PILA (QTP) SONO STATE STABILITE CONSIDERANDO UNA DISTANZA CON L'INTRADOSSO DELLE PIATTABANDE INFERIORI PARI A 75 cm.
- LE QUOTE DI PROGETTO IN ASSE APPOGGI (QP), LE QUOTE DI ESTRADOSSO ZATTERA DI FONDAZIONE (QF), LE QUOTE DI FONDO SCAVO (QFS), LE LUNGHEZZE DEI PALI DI FONDAZIONE E LE CARATTERISTICHE DEI MICROPALI, OVE PRESENTI, SONO INDICATE NELLA SEZIONE LONGITUDINALE DELL'OPERA D'ARTE.
- LE CARATTERISTICHE DEI MATERIALI STRUTTURALI E DEI TRATTAMENTI PROTETTIVI E IMPERMEABILIZZANTI DELLE SUPERFICI SONO RIPORTATE NELL'ELABORATO "CARATTERISTICHE DEI MATERIALI".

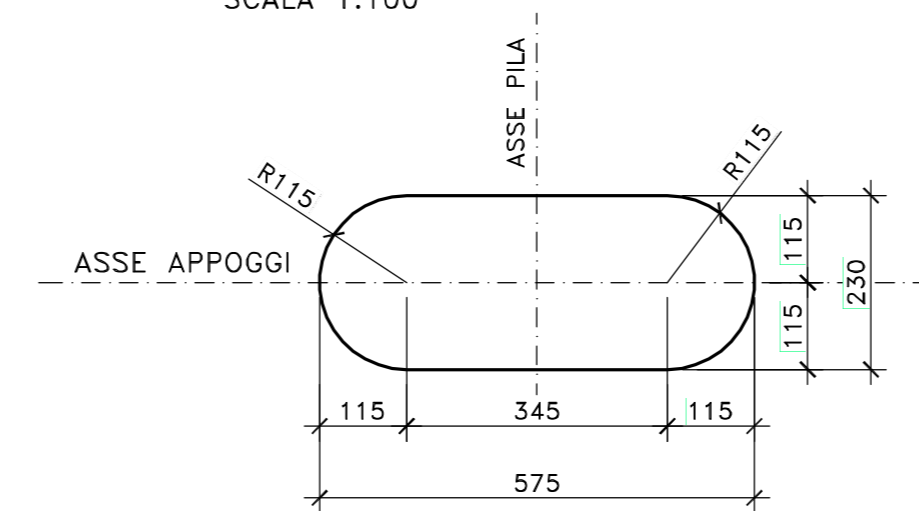
PIANTA SPICCATO E FONDAZIONI PILA 1 SCALA 1:100



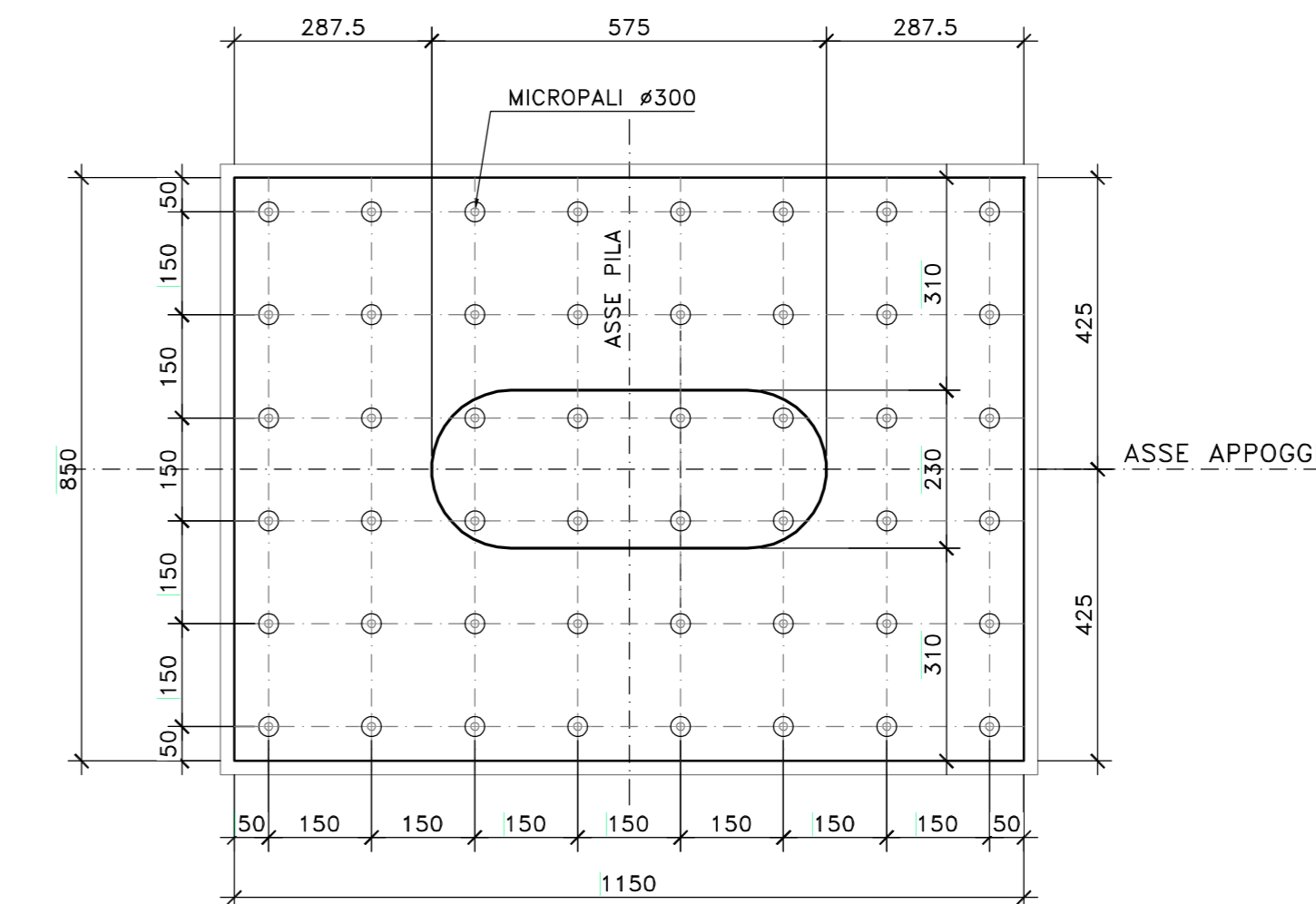
PIANTA PULVINO SCALA 1:100



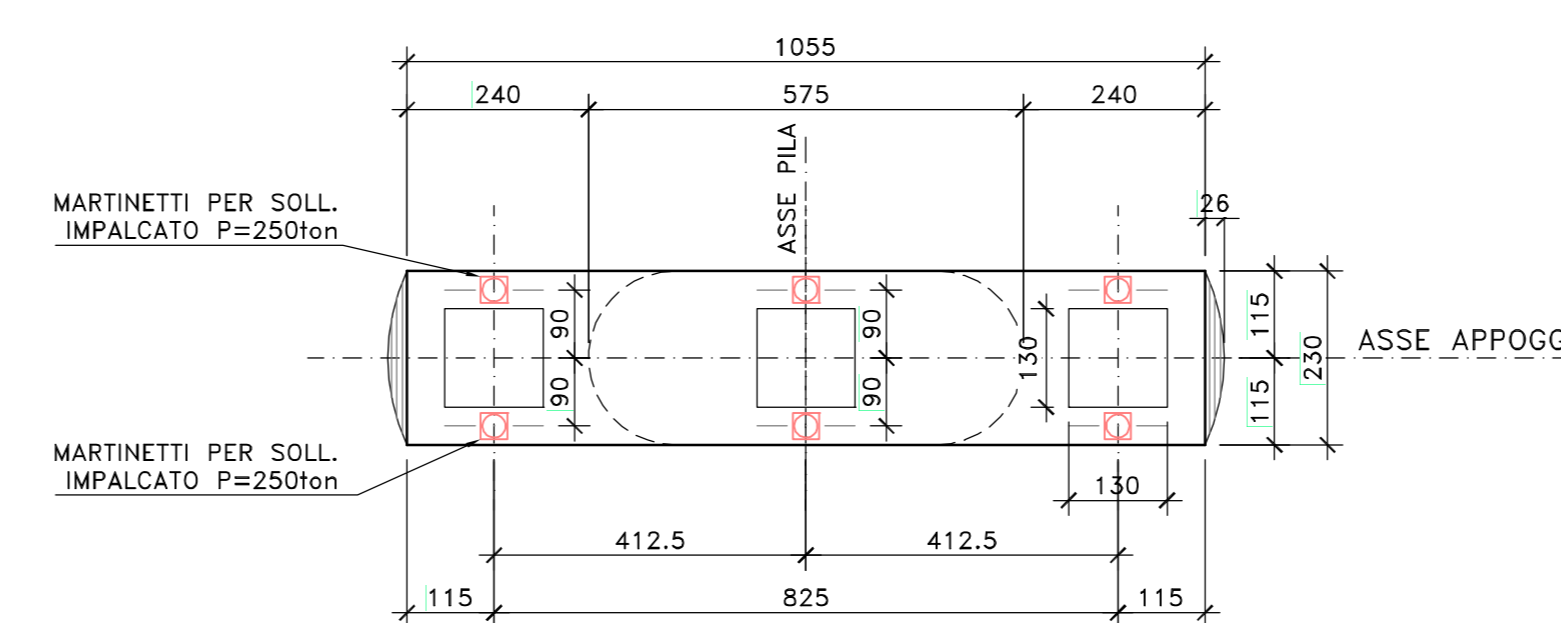
PIANTA/SEZIONE FUSTO SCALA 1:100



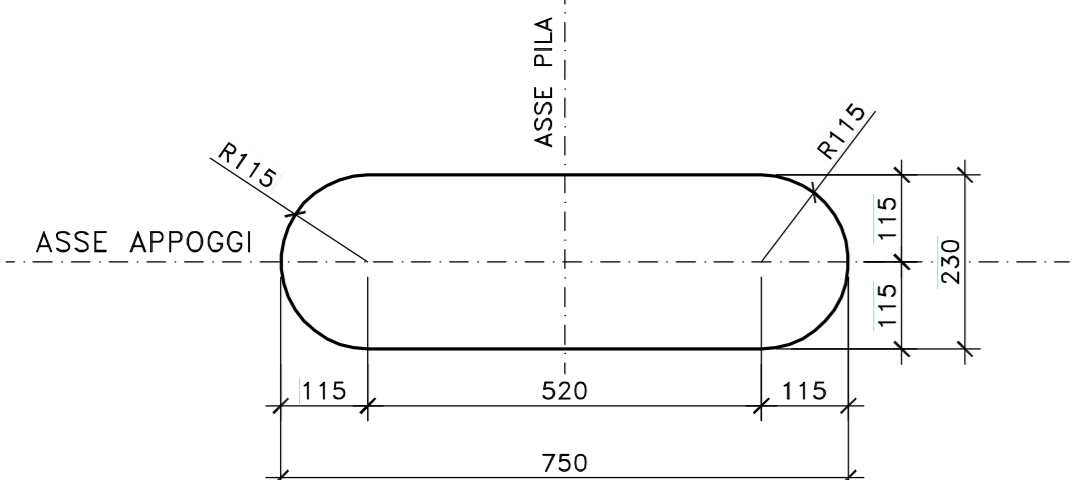
PILE 2-3-4-5-6-7-8 PIANA SPICCATO E FONDAZIONI SCALA 1:100



PIANTA PULVINO SCALA 1:100



PIANTA/SEZIONE FUSTO SCALA 1:100



Sanas GRUPPO FS ITALIANE Direzione Tecnica

Nuova S.S.125/133bis "Olbia-Palau"
Tratta Arzachena Nord - Palau,
Stralcio 2 da Arzachena Sud allo svincolo di Arzachena Nord e stralcio 3 dal km 351 dell'attuale S.S.125 - 1' stralcio, fino a Palau.

PROGETTO DEFINITIVO COO. CA366

PROGETTISTA E RESPONSABILE DELL'INTEGRAZIONE DELLE PRESTAZIONI SPECIALISTICHE: **ATI VIA - SERING - VDP - BERNG**

RESPONSABILI D'AREA:
 Responsabilita' Tecnica: Dott. Ing. Massimo Caporaso (Ord. Ing. Roma 20637)
 Responsabilita' Strutturale: Dott. Ing. Giovanni Pizzari (Ord. Ing. Roma 27290)
 Responsabilita' Strutturale, Geotecnica e Impianti: Dott. Ing. Sergio Di Muro (Ord. Ing. Roma 20722)
 Responsabilita' Ambientale: Dott. Ing. Francesco Ventura (Ord. Ing. Roma 14660)

COORDINATORE SICUREZZA IN FASE DI PROGETTAZIONE: Dott. Ing. Antonio Di Giacomo (Ord. Ing. Roma 413138)

RESPONSABILE SIK: Dott. Ing. Francesco Ventura (Ord. Ing. Roma 14660)

VISTO: IL RESPONSABILE DEL PROCEDIMENTO: Dott. Ing. Francesco Puglisi

OPERE D'ARTE MAGGIORI VIADOTTI VIO2 VIADOTTO MAMELI Carpentaria Pila

CODICE PROGETTO	UV. PROG. ANNO	NOME FILE	REVISIONE	SCALA:
DP/CA0366	D 22	CA366_P00VIO2STRCP01_A	A	1:100
D				
C				
B				
A	EMISSIONE	FEB. 2024	F. COGNELLI	G. PIAZZA
REV.	DESCRIZIONE	DATA	REDATTO	VERIFICATO
			APPROVATO	