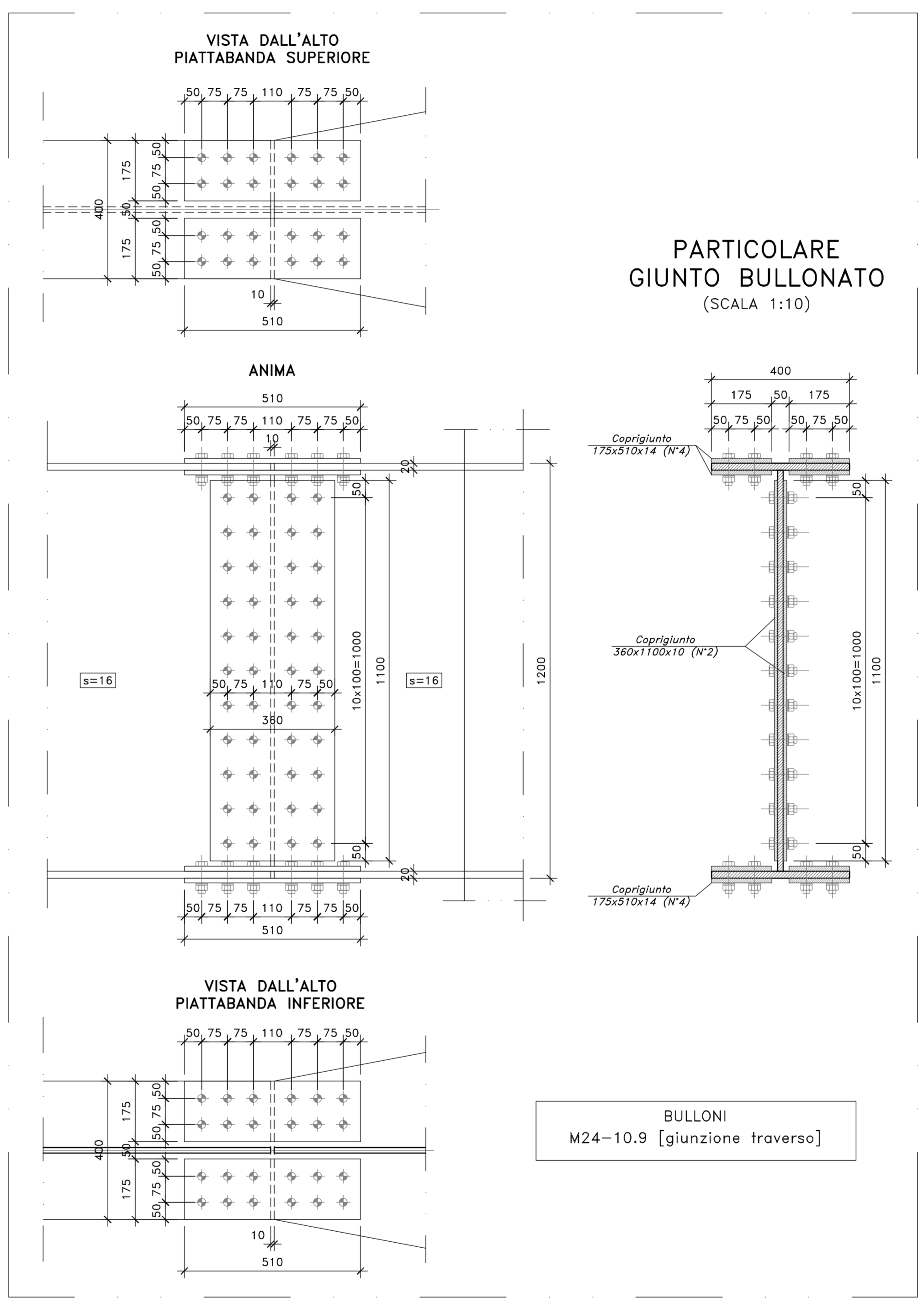
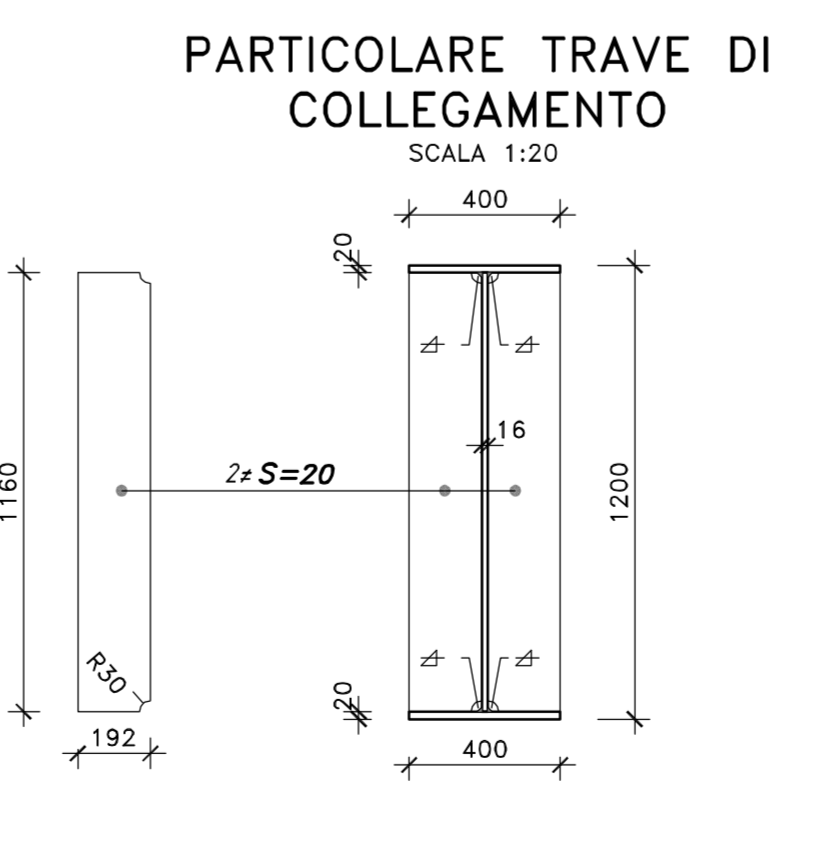
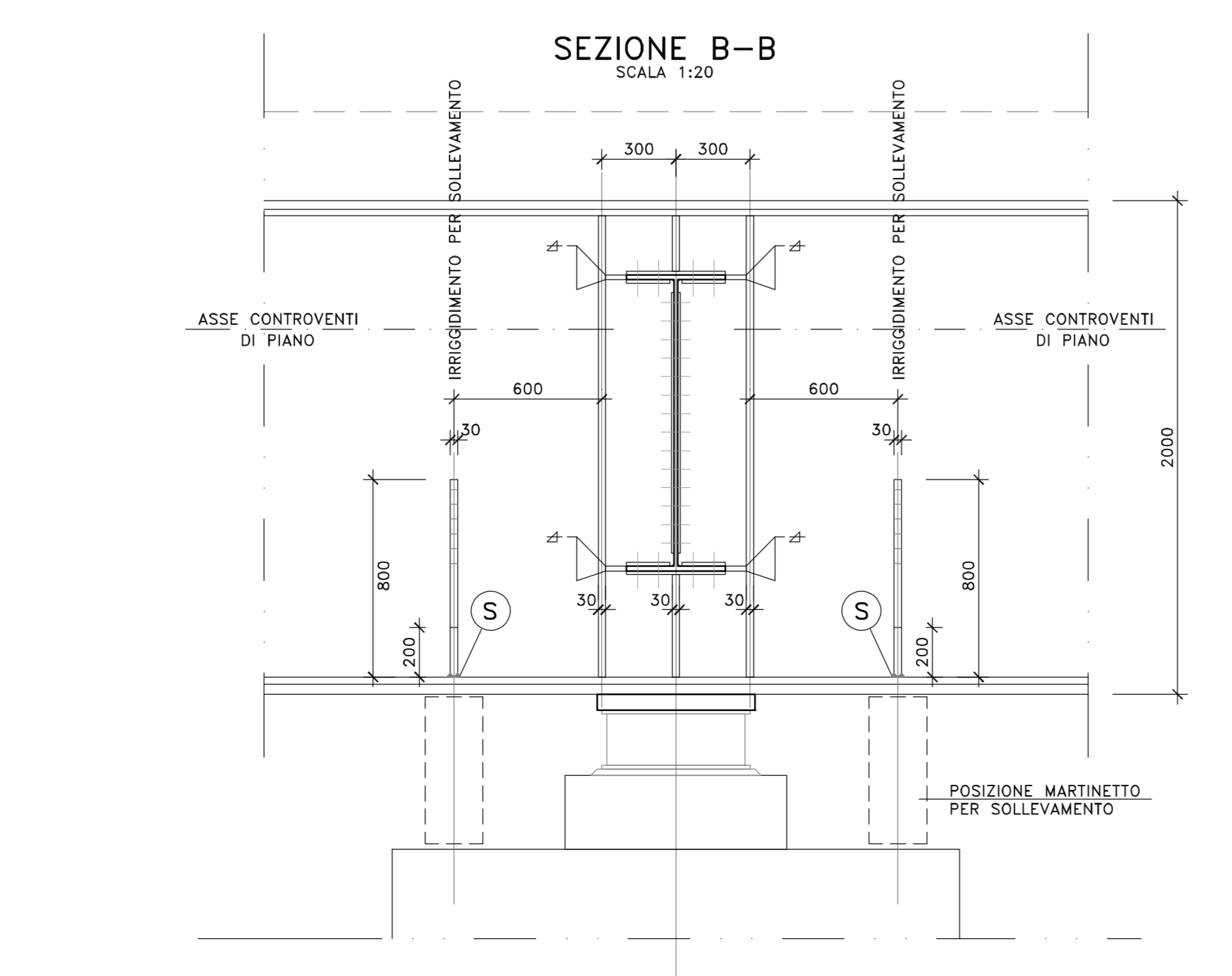
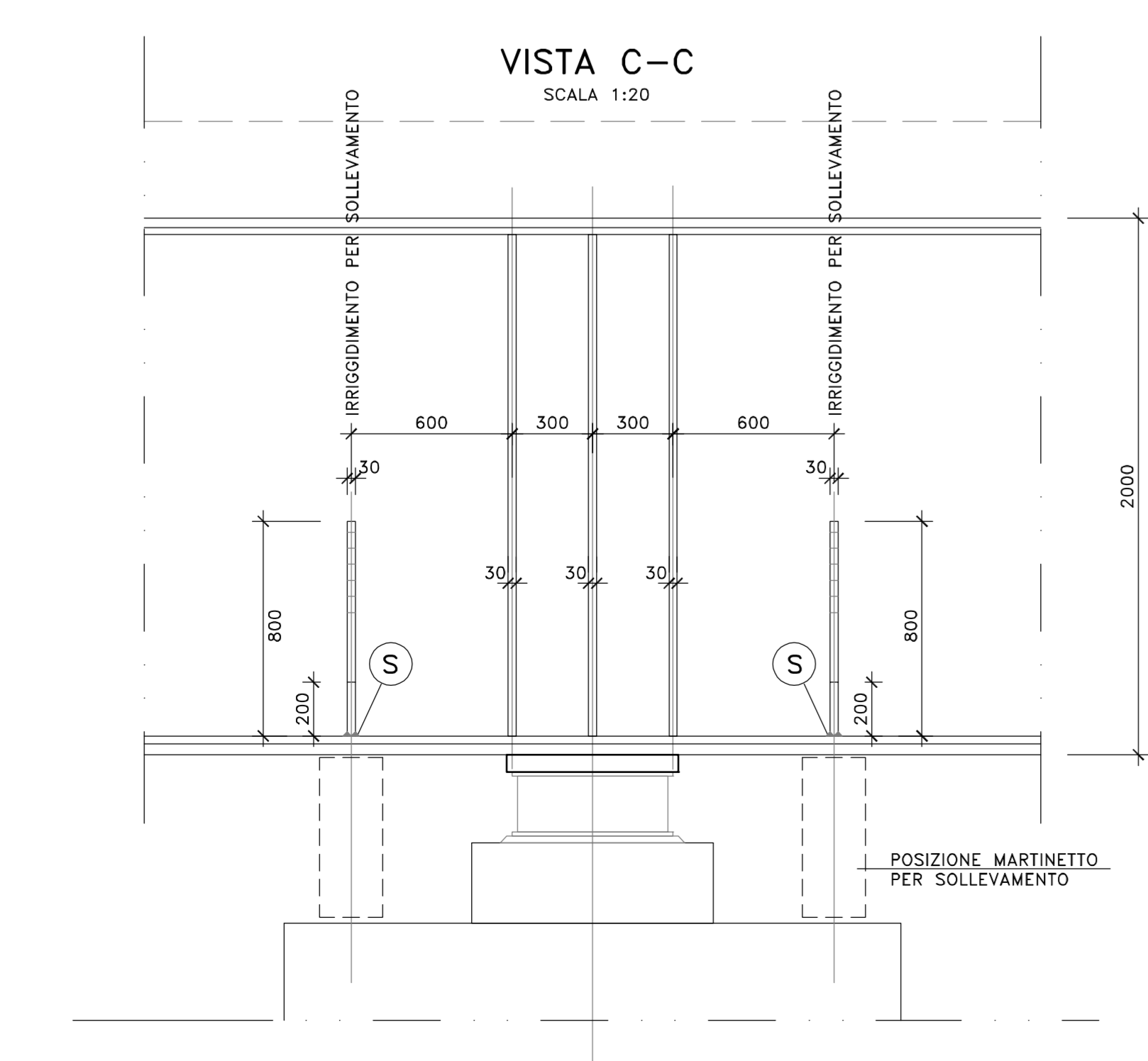
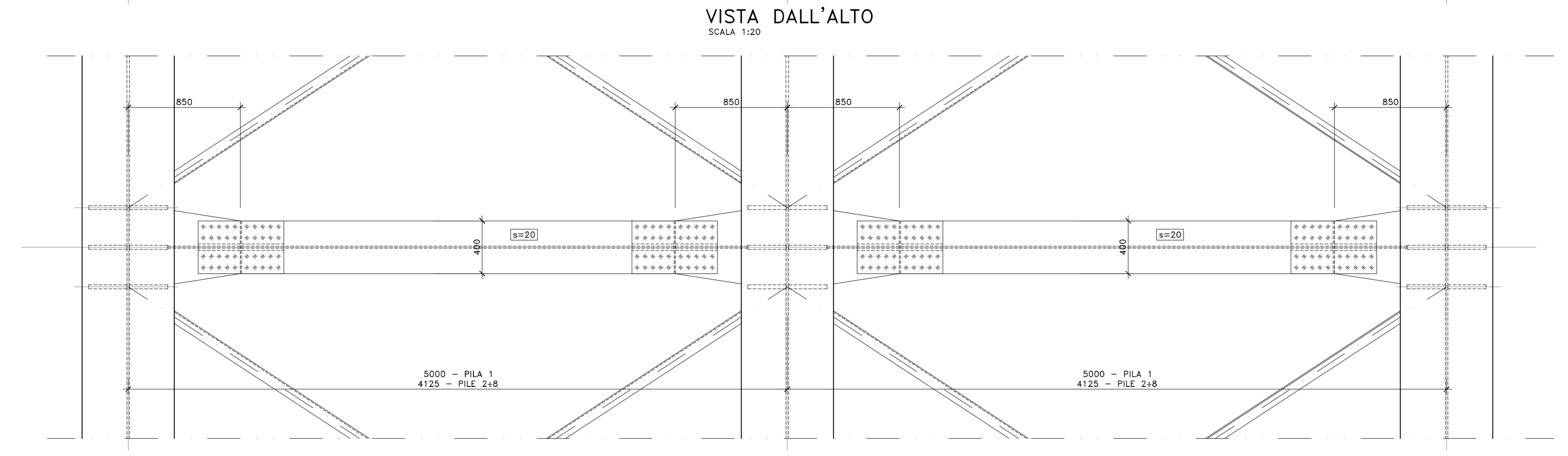
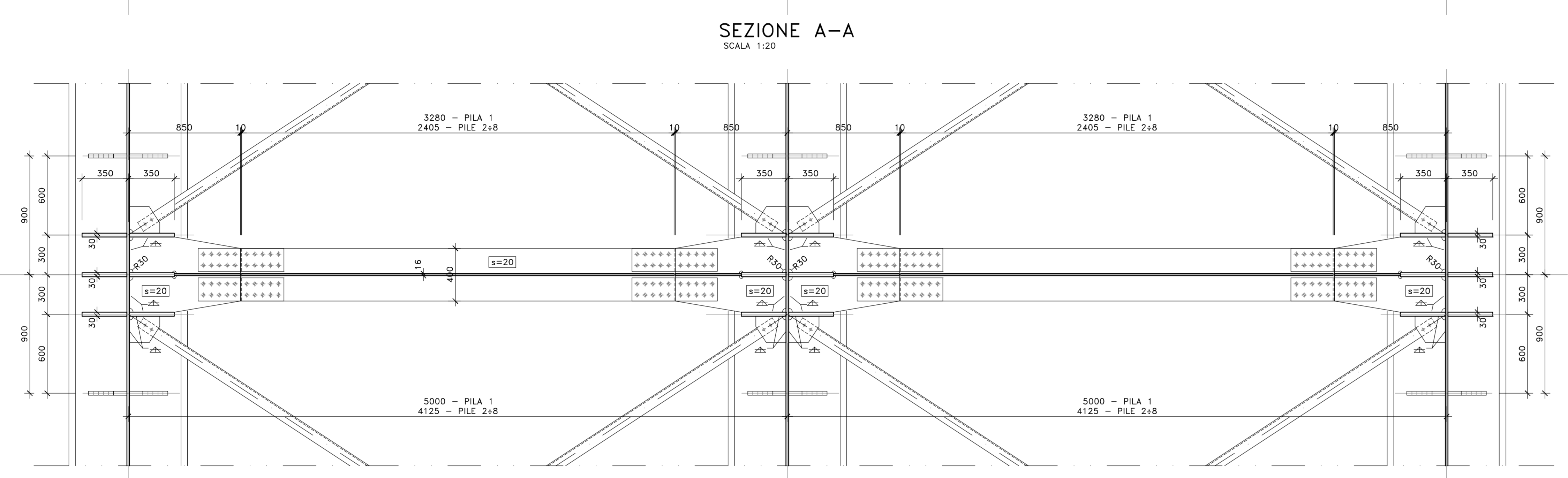
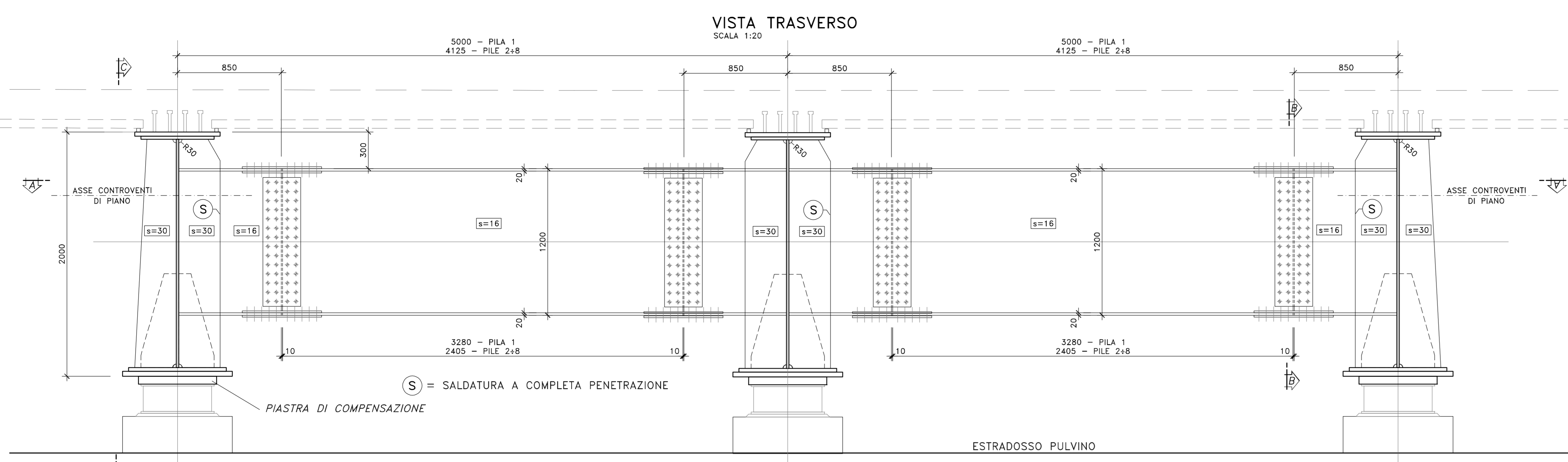


NOTE E PRESCRIZIONI

1. LE CARATTERISTICHE DEI MATERIALI STRUTTURALI E LE SPECIFICHE TECNICHE RELATIVE ALLE STRUTTURE IN CARPENTERIA METALLICA SONO RIPORTATE NELL'ELABORATO "CARATTERISTICHE DEI MATERIALI".
2. I CONTROVENTI DI MONTAGGIO DOVRANNO ESSERE TASSATIVAMENTE RIMOSSI AL TERMINE DELLA MATURAZIONE DEI GETTI DELLA SOLETTA D'IMPALCATO.
3. LA CONTROMONTA DI MONTAGGIO DELLE TRAVI PRINCIPALI SARA' DEFINITA NELLE FASI SUCCESSIVE DELLA PROGETTAZIONE.



Sanas
GRUPPO FS ITALIANE

Direzione Tecnica

Nuova S.S.125/133bis "Olbia-Palau"
Tratta Arzachena Nord - Palau,
Stralcio 2 da Arzachena Sud alla svincolo di Arzachena Nord e stralcio 3 dal km 351 dell'attuale S.S.125 - 1° stralcio, fino a Palau.

PROGETTO DEFINITIVO COD. CA366

PROGETTISTA E RESPONSABILE DELL'INTEGRAZIONE DELLE PRESTAZIONI: **ATI VIA - SERING - VDP - BRENG**

PROGETTISTA E RESPONSABILE DELL'INTEGRAZIONE DELLE PRESTAZIONI SPECIALISTICHE: **ATI VIA - SERING - VDP - BRENG**

RESPONSABILI D'AREA: **ATI VIA - SERING - VDP - BRENG**

COORDINATORE SICUREZZA IN FASE DI PROGETTAZIONE: **ATI VIA - SERING - VDP - BRENG**

RESPONSABILE SIA: **ATI VIA - SERING - VDP - BRENG**

VISTO: IL RESPONSABILE DEL PROCEDIMENTO: **ATI VIA - SERING - VDP - BRENG**

OPERE D'ARTE MAGGIORI
VIADOTTI
VI02 VIADOTTO MAMELI
Carpenteria metallica impalcato -Trasversi di appoggio tipo DP1

PROGETTO	LV. PROG. ANNO	NOME FILE	REVISIONE	SCALA:
DPCA0366	D 22	CA366_PO0VI02STRCP06_A	A	VARIE
C				
D				
B				
A	EMISSIONE	FEB. 2024	R.FIORE	G.PAZZA
REV.	DESCRIZIONE	DATA	REDATTO	VERIFICATO
				APPROVATO