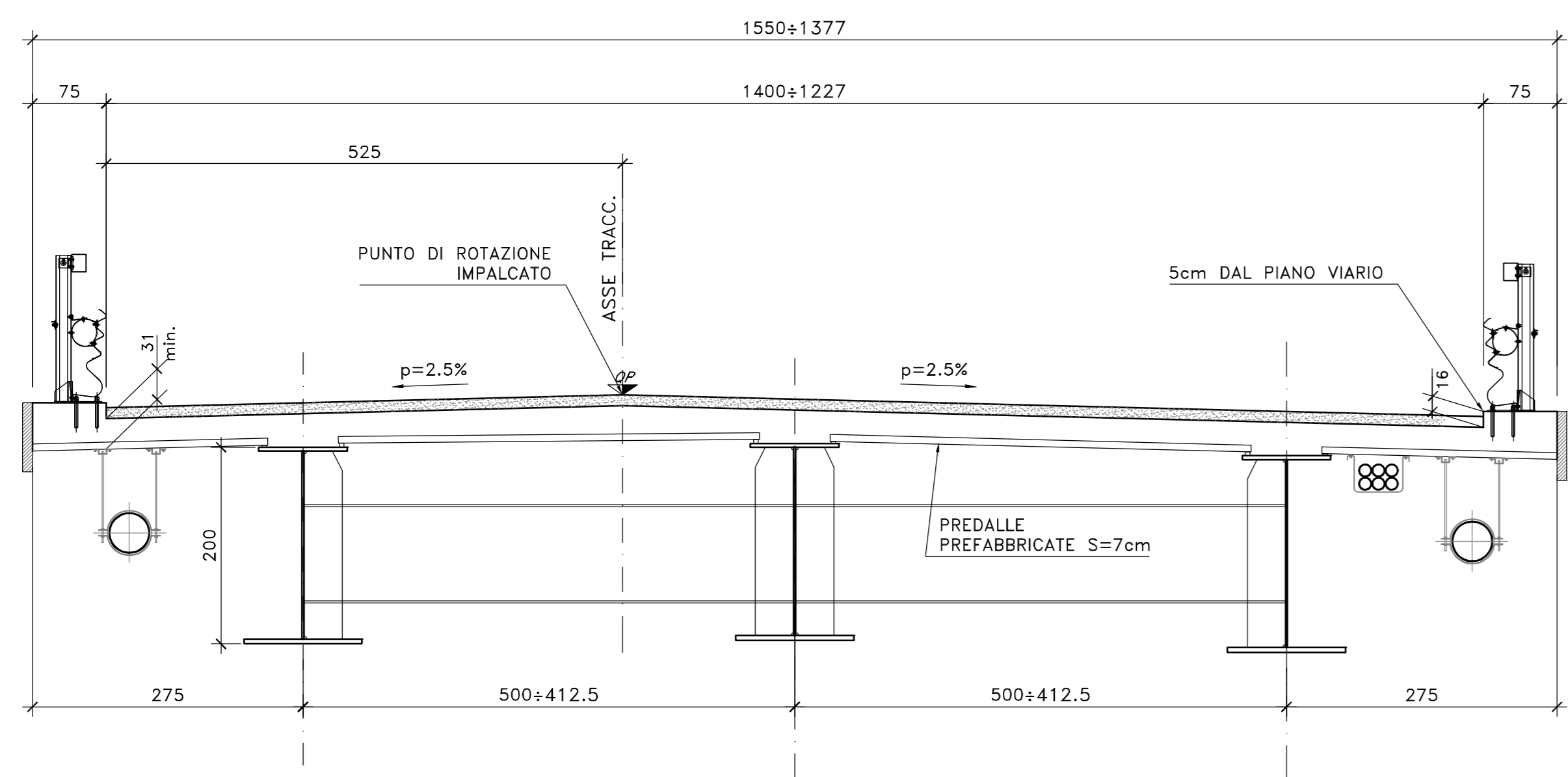
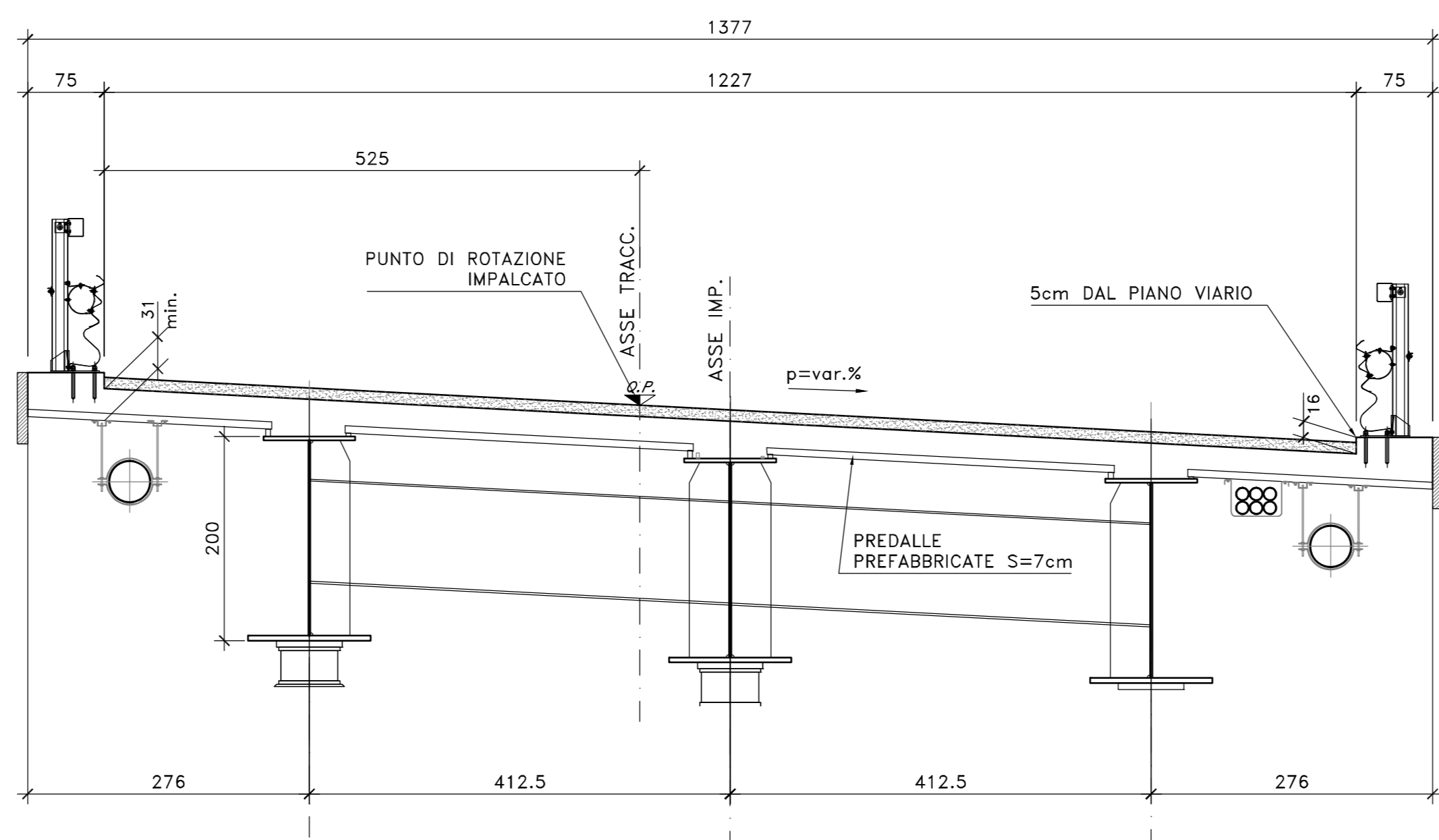


SEZIONE TRASVERSALE CARPENTERIA IMPALCATO TRA SPA E PILA 2  
SCALA 1:50



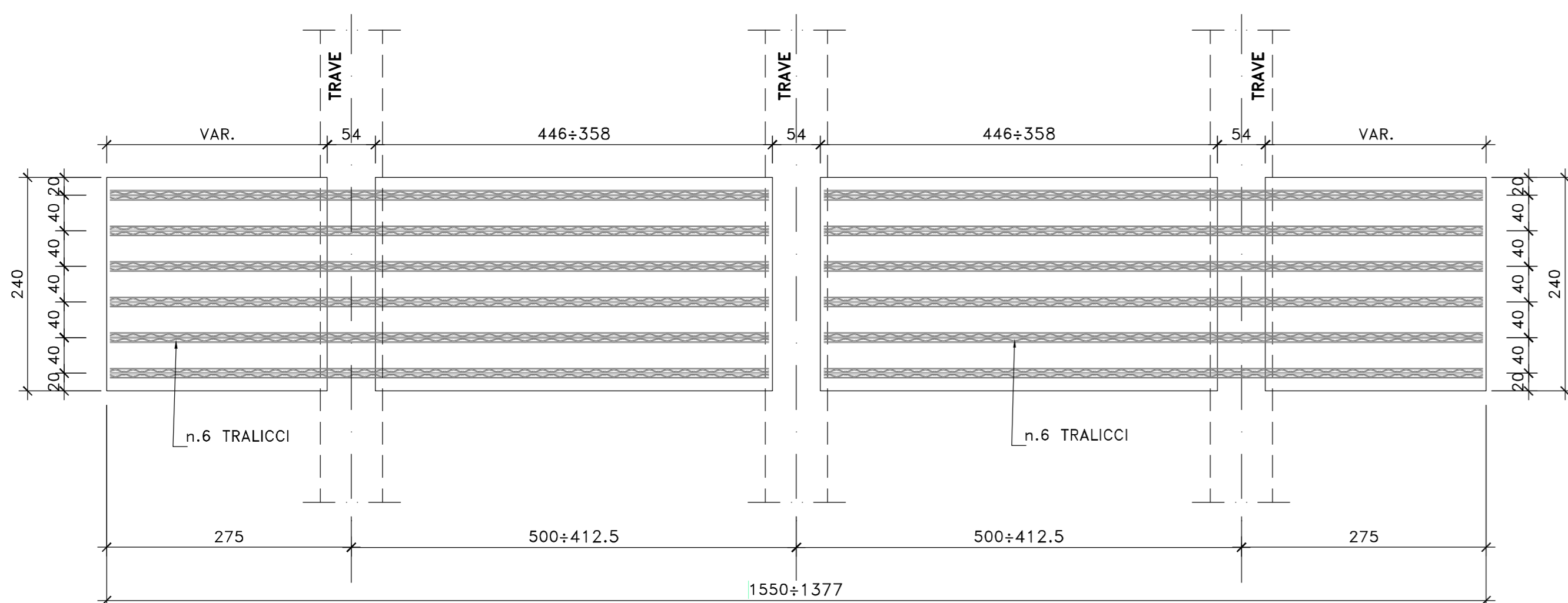
SEZIONE TRASVERSALE CARPENTERIA IMPALCATO TRA PILA 2 E SPB  
SCALA 1:50



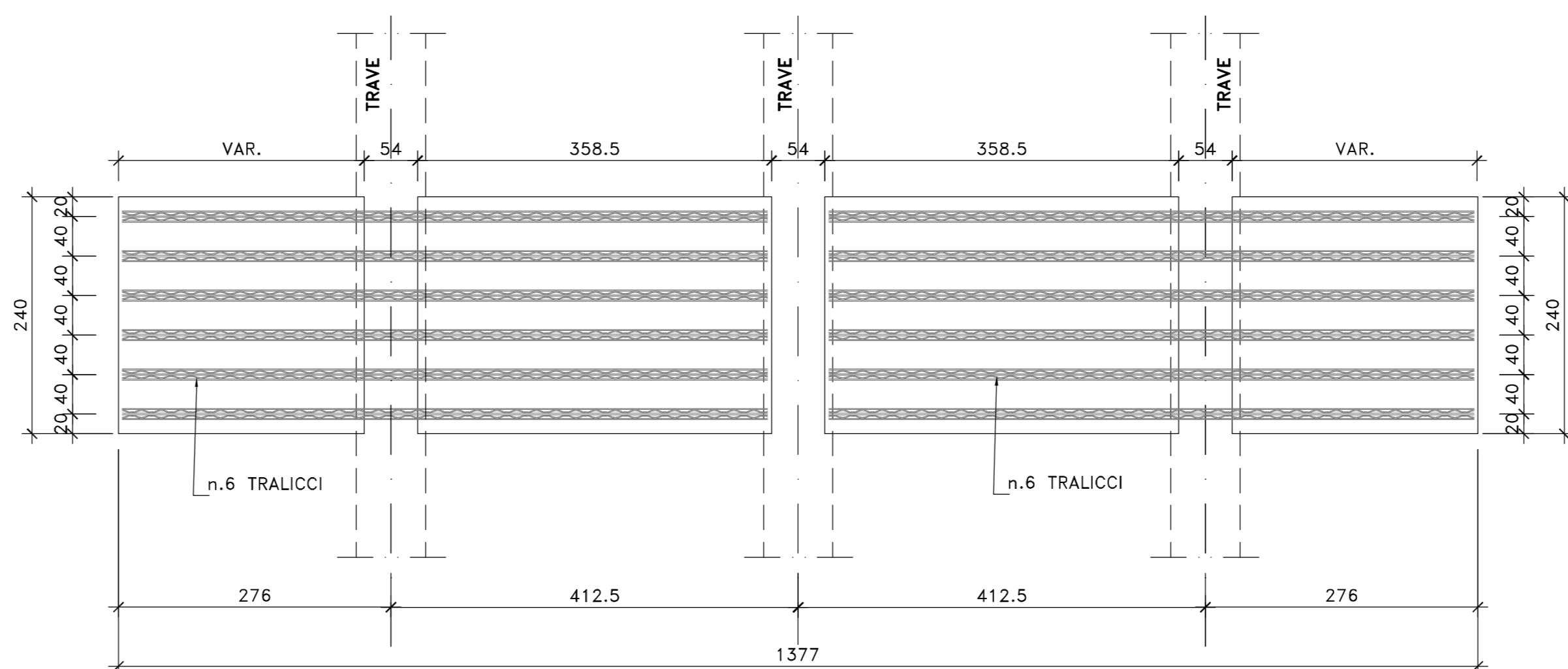
**NOTE E PRESCRIZIONI**

- L'APPOGGIO DELLE PREDALLE SULLE TRAVI METALLICHE PRINCIPALI DOVRA' AVVENIRE MEDIANTE INTERPOSIZIONE DI SPESSORI METALLICI, SALDATI ALLE PIATTABANDE SUPERIORI, CON FUNZIONE DI REGOLARIZZAZIONE E SPESSORAMENTO.
- LE CARATTERISTICHE DEI MATERIALI STRUTTURALI E DEI TRATTAMENTI PROTETTIVI E IMPERMEABILIZZANTI DELLE SUPERFICIE SONO RIPORTATE NELL'ELABORATO "CARATTERISTICHE DEI MATERIALI".

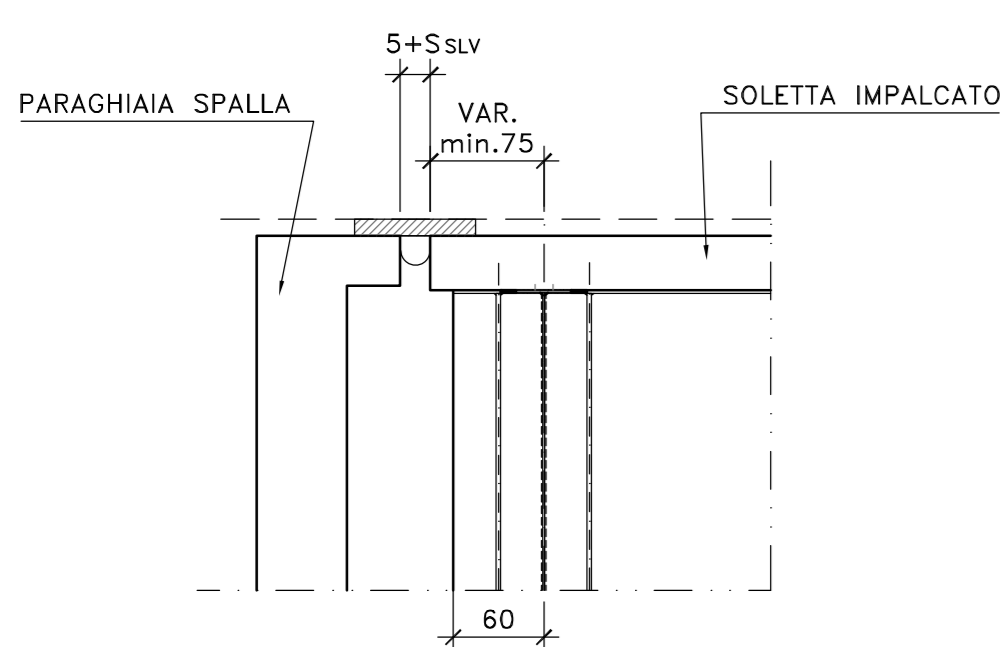
DETTAGLIO TIPOLOGICO APPOGGIO PREDALLE  
IMPALCATO SEZIONE B=1550±1377  
SCALA 1:50



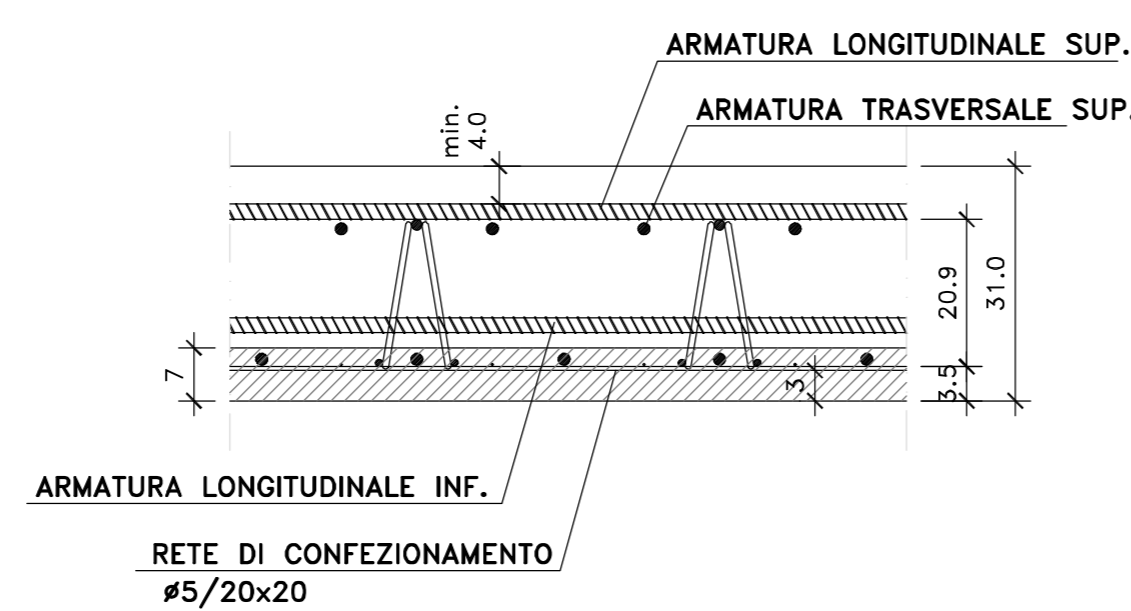
DETTAGLIO TIPOLOGICO APPOGGIO PREDALLE  
IMPALCATO SEZIONE B=1377  
SCALA 1:50



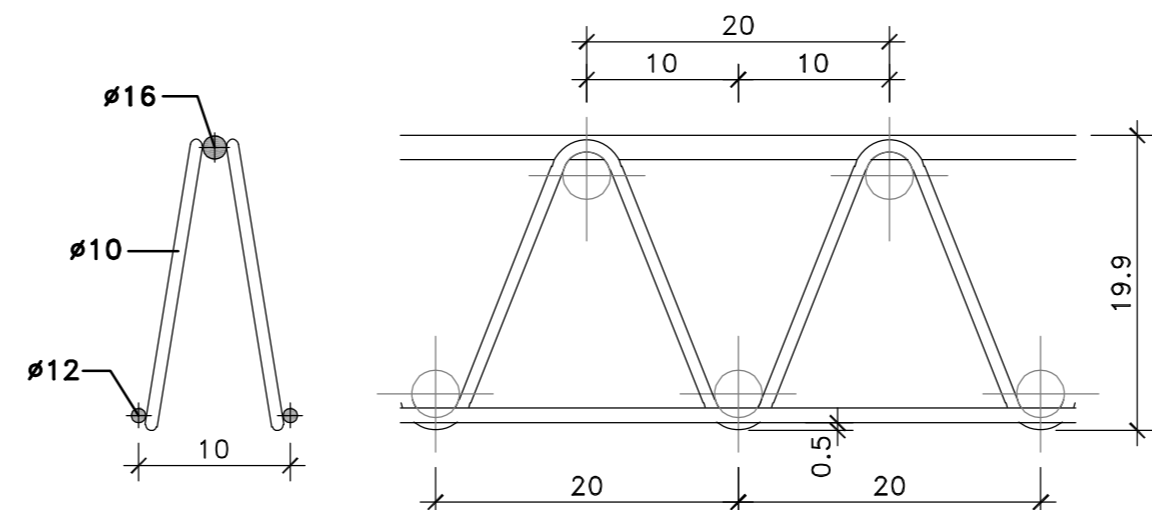
DETTAGLIO TESTATA  
IN CORRISPONDENZA GIUNTO  
SCALA 1:50



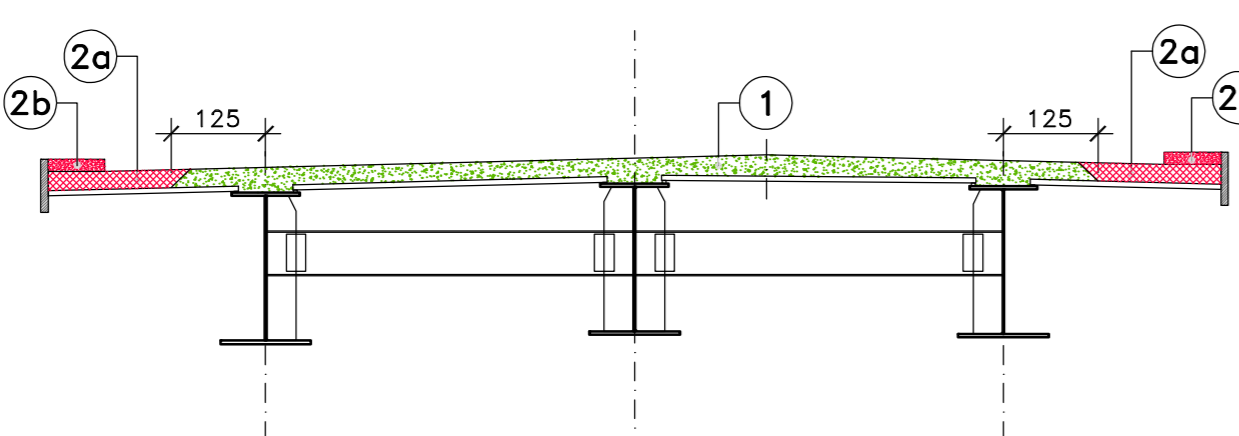
PART. DISPOSIZIONE ARMATURA  
SCALA 1:10  
(SEZIONE IN SENSO LONGITUDINALE)



PARTICOLARE TRALICCIO PREDALLE  
SCALA 1:5



SCHEMA FASI DI GETTO IN  
DIREZIONE TRASVERSALE  
SCALA 1:100



NOTA BENE:  
IL COMPLETAMENTO DEGLI SBALZI (FASE 2) DOVRA' AVVENIRE DOPO UN PERIODO DI MATURAZIONE DEL GETTO DI FASE 1 TALE DA GARANTIRE IL RAGGIUNGIMENTO DI UN R<sub>td</sub> ≥ 23Mpa.  
I GETTI DI FASE 2a-2b POTRANNO AVVENIRE IN IMMEDIATA SUCCESSIONE SENZA ATTENDERE ALCUNA MATURAZIONE DEL CLS.

SCHEMA FASI DI GETTO IN DIREZIONE LONGITUDINALE



**Sanas**  
GRUPPO FS ITALIANE  
Direzione Tecnica

Nuova S.S.125/133bis "Olbia-Palau"  
Tratta Arzachena Nord - Palau,  
Stralcio 2 da Arzachena Sud allo svincolo di Arzachena  
Nord e stralcio 3 dal km 351 dell'attuale S.S.125 - 1°  
stralcio, fino a Palau.

PROGETTO DEFINITIVO cod. CA366

PROGETTISTA E RESPONSABILE DELL'INTEGRAZIONE DELLE PRESTAZIONI: GRUPPO DI PROGETTAZIONE SPECIALISTICO  
 RESPONSABILI D'AREA:  
 RESPONSABILE STRUTTURALE: Dott. Ing. Massimo Cossentino  
 RESPONSABILE STRUTTURALE (Dati Ing. Giovanni Pizzari)  
 RESPONSABILE STRUTTURALE (Dati Ing. Simona Di Mola)  
 RESPONSABILE AMBIENTALE: Dott. Ing. Francesco Ventura  
 VISTO: IL RESPONSABILE DEL PROCEDIMENTO:  
 Dott. Ing. Francesco Ruggieri

**OPERE D'ARTE MAGGIORI**  
VIADOTTI  
VIO2 VIADOTTO MAMELI  
Carpenteria soletta impalcato

PROGETTO	LV. PROJ. ANNO	NOME FILE	REVISIONE	SCALA:
DPCA0366	D 22	CA366_PO0V102STRCP09_A	A	VARIE
D				
C				
B				
A	EMISSIONE	FEB. 2024	P. COEMELLI	G. PIAZZA
REV.	DESCRIZIONE	DATA	REDATTO	VERIFICATO
				APPROVATO