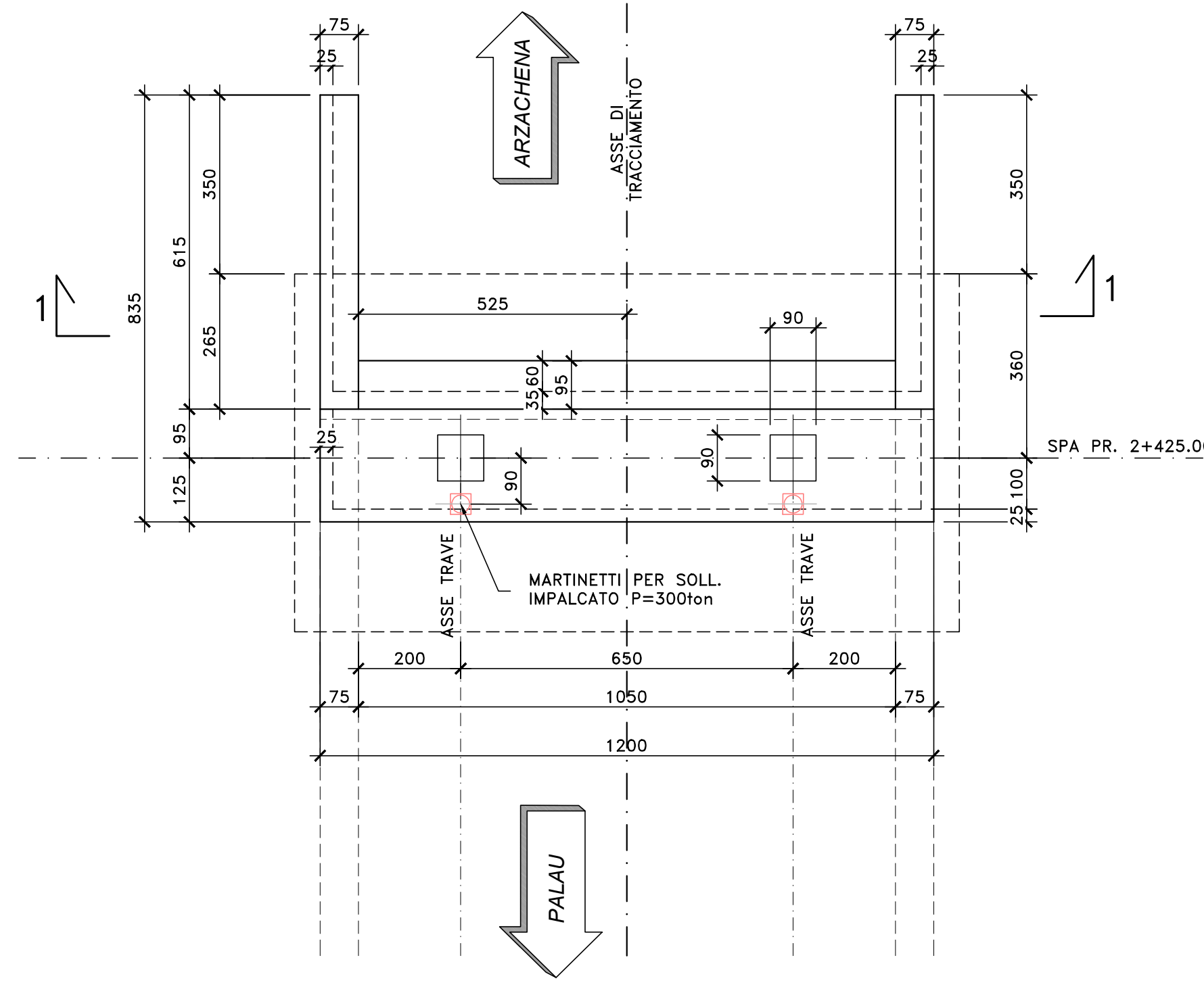
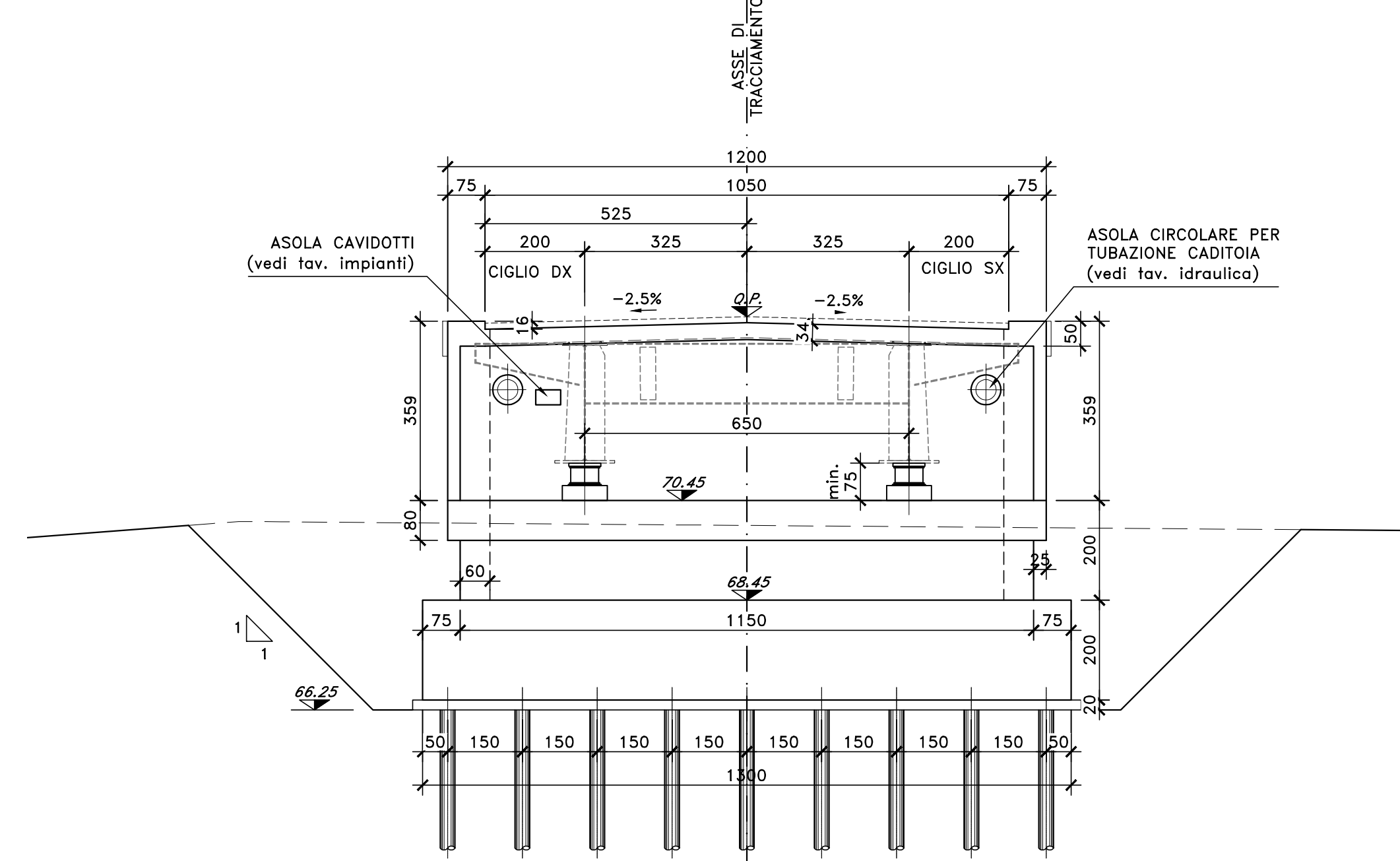


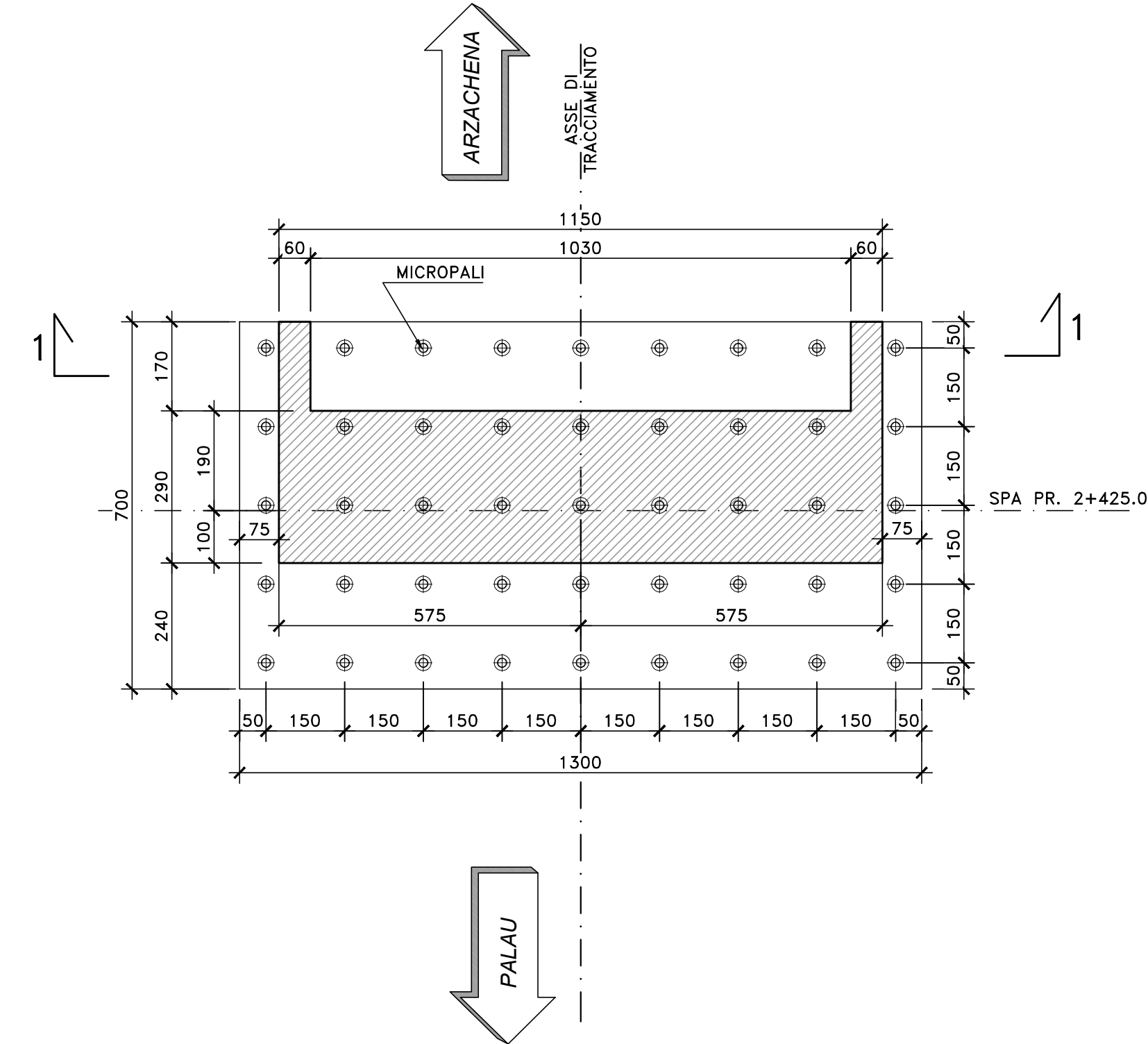
VISTA DALL'ALTO  
SCALA 1:100



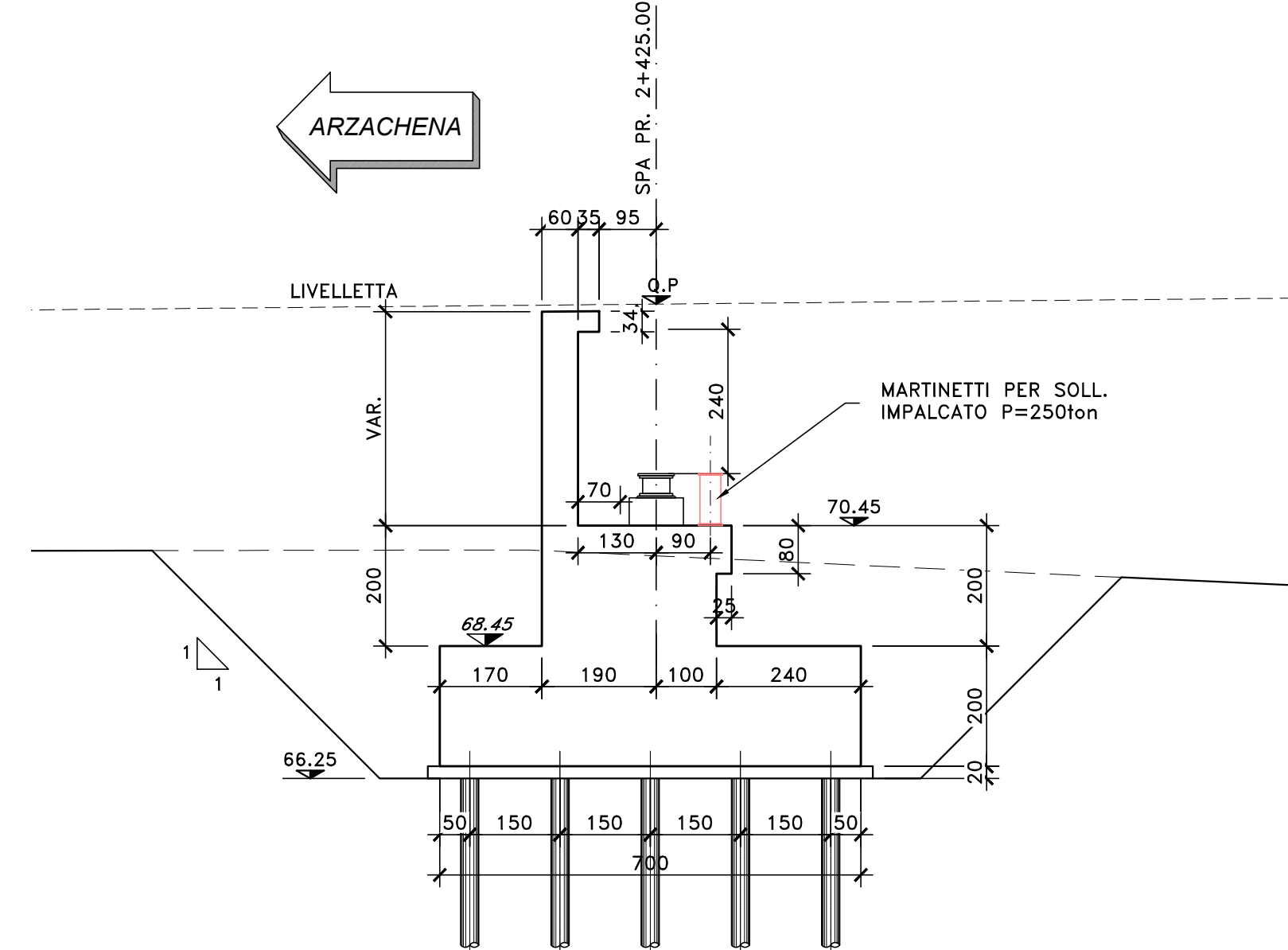
VISTA FRONTALE  
SCALA 1:100



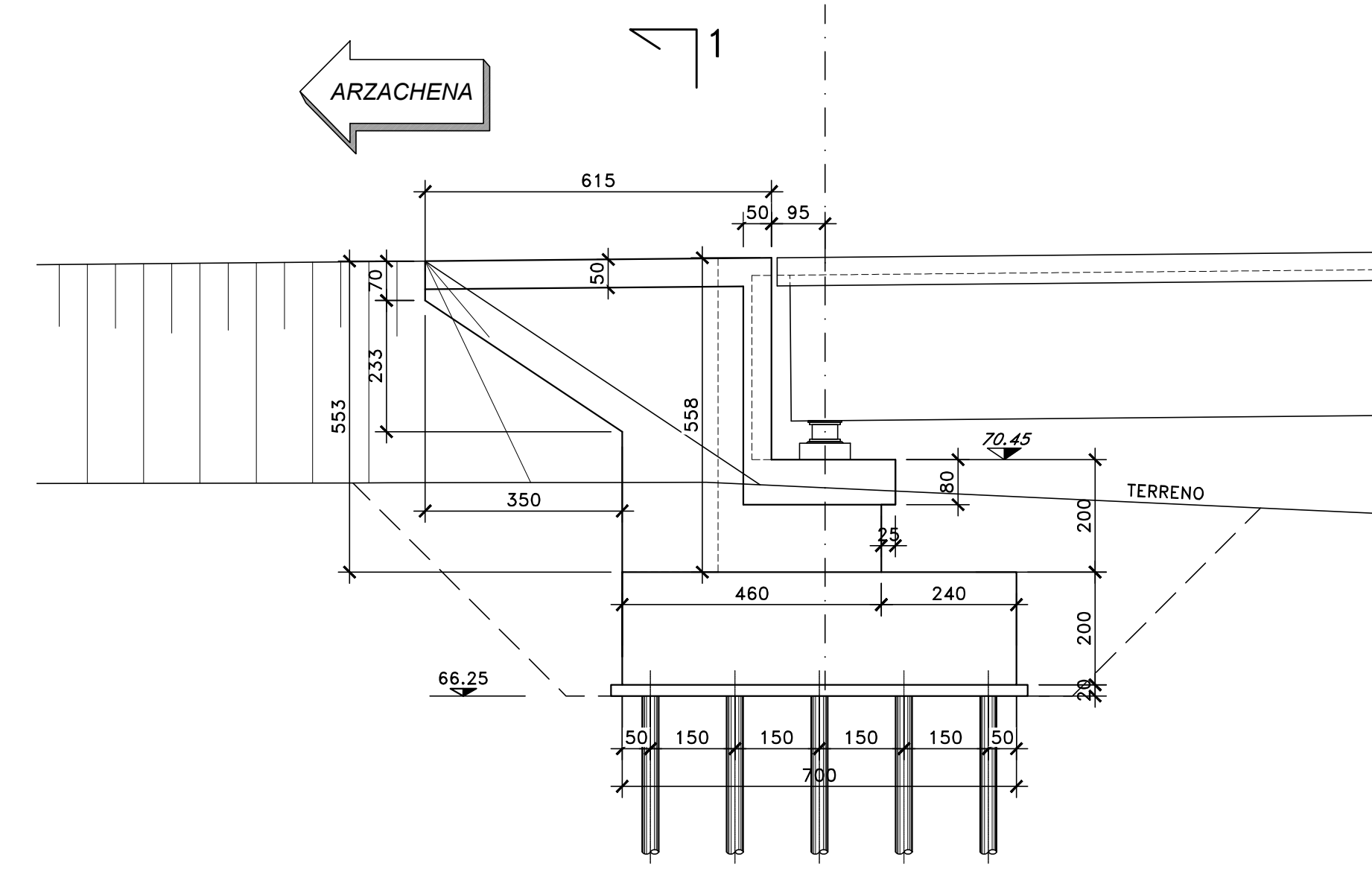
PIANTA SPICCATO E FONDAZIONI  
SCALA 1:100



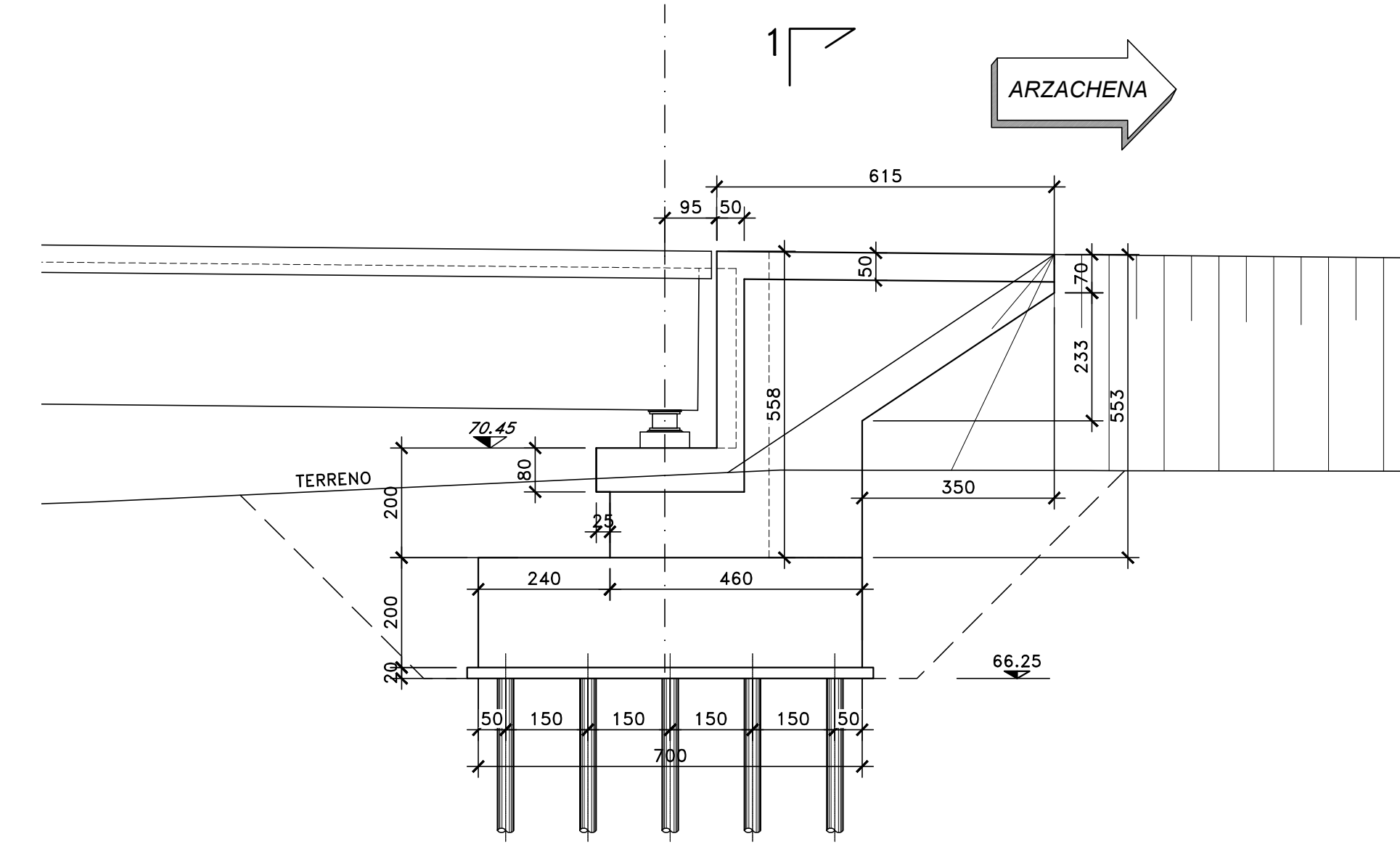
SEZIONE TRASVERSALE  
SCALA 1:100



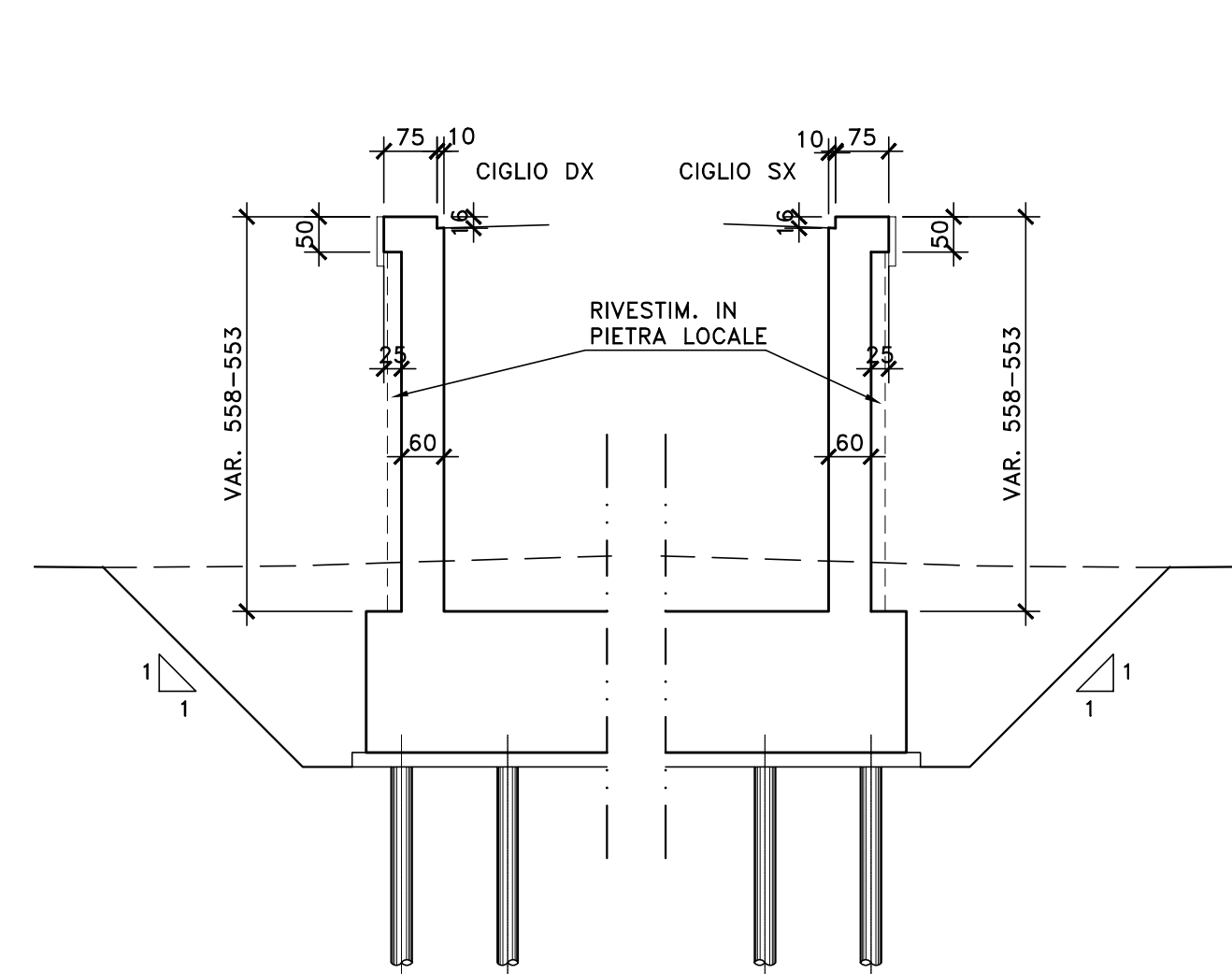
VISTA LATERALE CIGLIO DX  
SCALA 1:100



VISTA LATERALE CIGLIO SX  
SCALA 1:100



SEZIONE 1-1  
SCALA 1:100



NOTE E PRESCRIZIONI

1. L'ALTEZZA DEI BAGGIOLI SARA' STABILITA IN FUNZIONE DELL'INGOMBRO DEGLI ISOLATORI EFFETTIVAMENTE ADOTTATI. IN OGNI CASO L'ALTEZZA MINIMA NON DOVRA' ESSERE INFERIORE DI 35 cm PER COMPRENDERE L'ALTEZZA DELLE ZANCHE DEGLI ISOLATORI.
2. A TERGO DELLE SPALLE SARA' REALIZZATO UN CUNEO DI TRANSIZIONE IN MISTO STABILIZZATO A CEMENTO (VEDI SCHEMA DI PROGETTO).
3. LE QUOTE DI TESTA MURO FRONTALE (QMf) SONO STATE STABILITE CONSIDERANDO UNA DISTANZA CON L'INTRADOSSO DELLE PIATTABANDE INFERIORI PARI A 75 cm.
4. LE QUOTE DI PROGETTO IN ASSE APPOGGI (QP), LE QUOTE DI TESTA MURO FRONTALE (QMf), LE QUOTE DI ESTRADOSSO ZATTERA DI FONDAZIONE (QF), LE QUOTE DI FONDO SCAVO (QFS), LE LUNGHEZZE DEI PALI DI FONDAZIONE E LE CARATTERISTICHE DEI MICROPALI, OVE PRESENTI, SONO INDICATE NELLA SEZIONE LONGITUDINALE DELL'OPERA D'ARTE.
5. LE CARATTERISTICHE DEI MATERIALI STRUTTURALI E DEI TRATTAMENTI PROTETTIVI E IMPERMEABILIZZANTI DELLE SUPERFICI SONO RIPORTATE NELL'ELABORATO "CARATTERISTICHE DEI MATERIALI".
6. LE CARATTERISTICHE DIMENSIONALI DEI MURI DI SOSTEGNO SONO ILLUSTRATE NELL'ELABORATO SPECIFICO.

**Sanas**  
GRUPPO FS ITALIANE  
Direzione Tecnica

Nuova S.S.125/133bis "Olbia-Palau"  
Tratta Arzachena Nord - Palau,  
Stralcio 2 da Arzachena Sud allo svincolo di Arzachena Nord e stralcio 3 dal km 351 dell'attuale S.S.125 - 1' stralcio, fino a Palau.

PROGETTO DEFINITIVO

PROGETTISTA E RESPONSABILE DELL'INTEGRAZIONE DELLE PRESTAZIONI: **ATI VIA - SERING - VDP - BERENG**

RESPONSABILI D'AREA:  
 RESPONSABILE TECNICO STRUTTURALE: Dott. Ing. Massimo Capasso  
 RESPONSABILE STRUTTURALE: Dott. Ing. Giovanni Piazza  
 RESPONSABILE STRUTTURALE, INGEGNERIA E IMPIANTI: Dott. Ing. Sergio Di Majo  
 RESPONSABILE AMBIENTE: Dott. Ing. Francesco Ventura  
 RESPONSABILE SICUREZZA: Dott. Ing. Francesco Ventura  
 RESPONSABILE PERICOLO: Dott. Ing. Francesco Ventura  
 VISTO: IL RESPONSABILE DEL PROCEDIMENTO: Dott. Ing. Francesco Pugliese

OPERE D'ARTE MAGGIORI  
VIADOTTI  
VI03 VIADOTTO RIU PATRUALI  
Carpenteria spalla SPA

CODICE PROGETTO	NOME FILE	REVISIONE	SCALA:
DP/CA/0366 D 22	CA366_PO0VI03STRCP01_A	A	1:100
D	-	-	-
C	-	-	-
B	-	-	-
A	EMMISSIONE	MAR. 2024	F. COSMELLI
REV.	DESCRIZIONE	DATA	REDATTO VERIFICATO APPROVATO