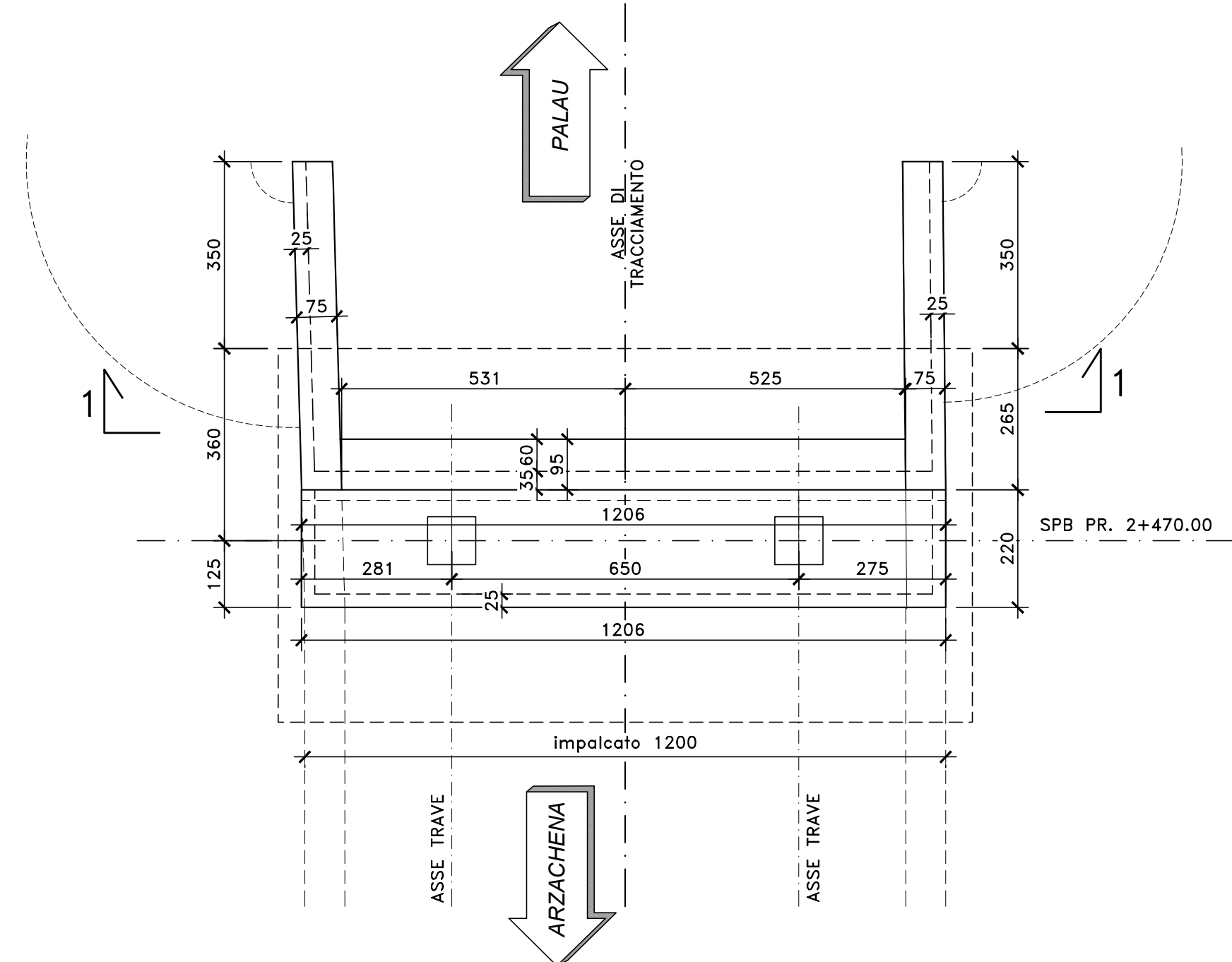
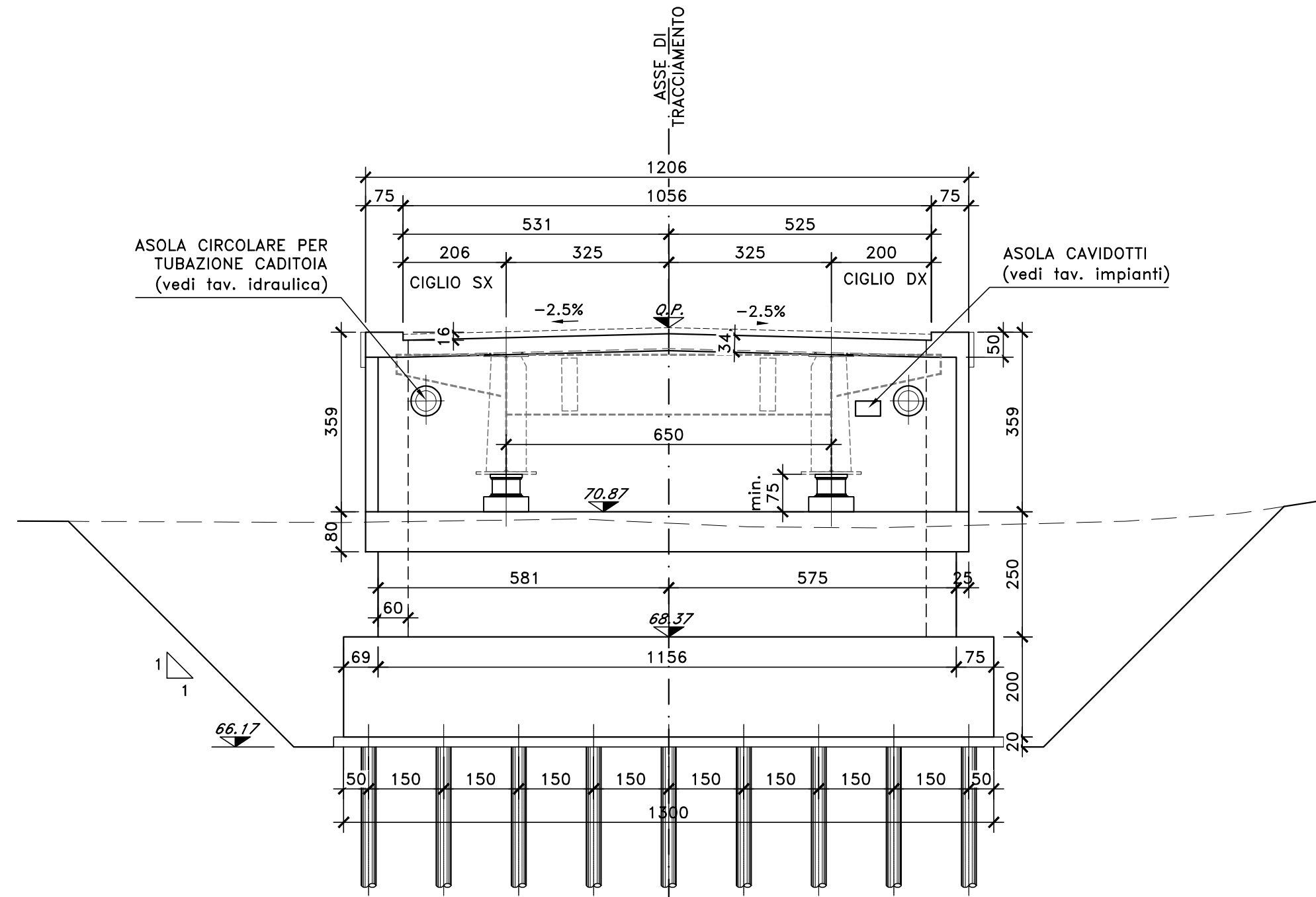


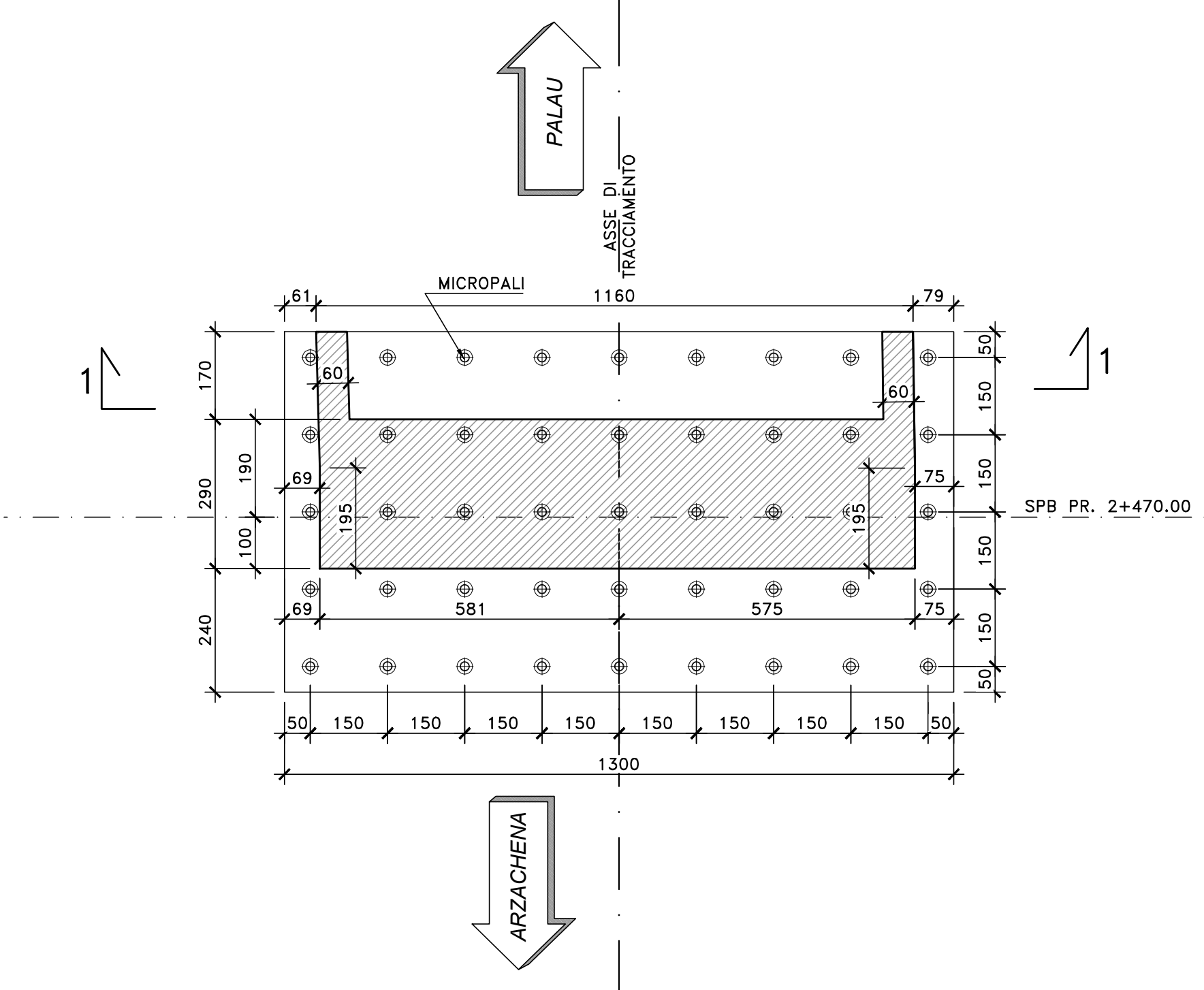
VISTA DALL'ALTO
SCALA 1:100



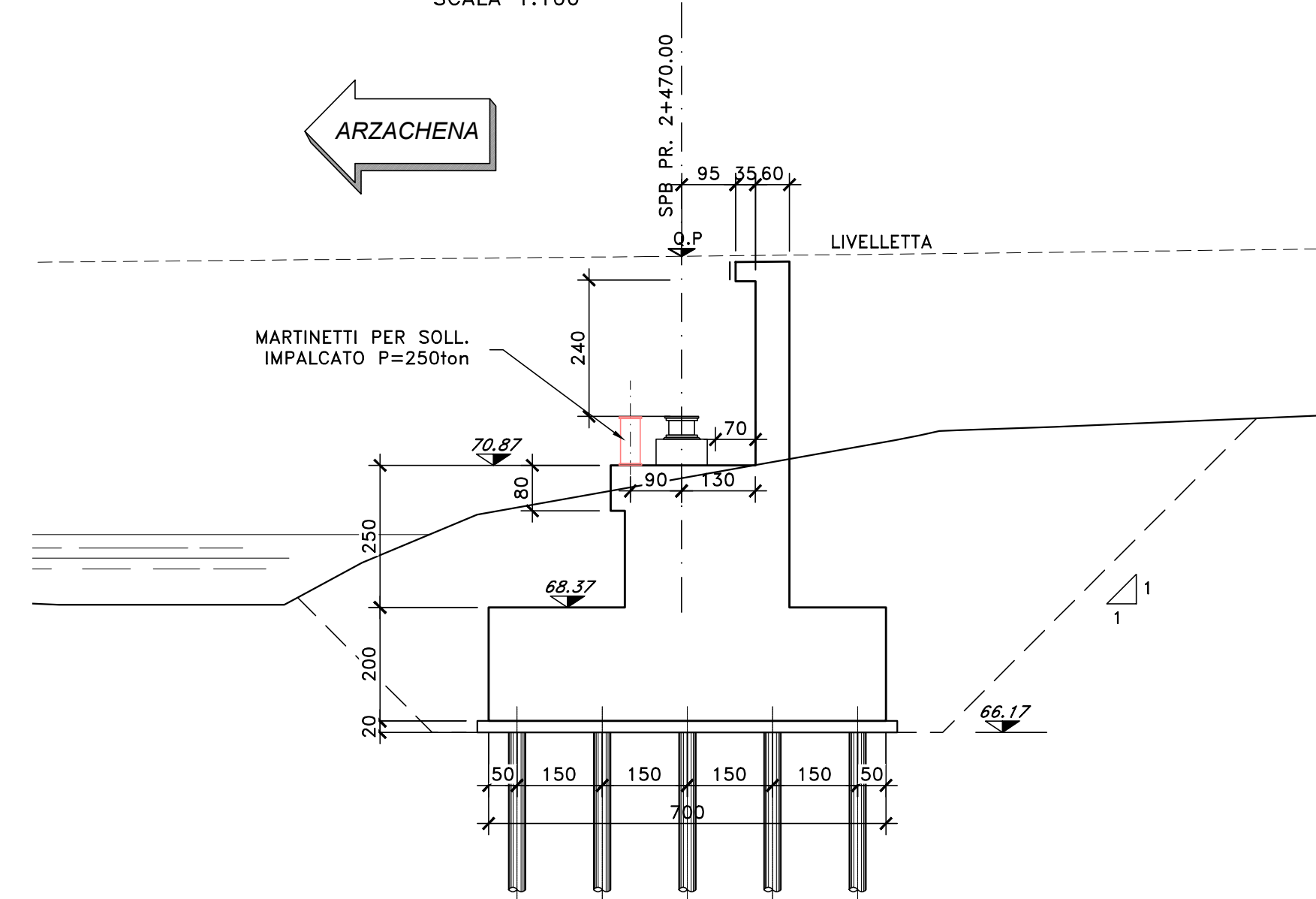
VISTA FRONTALE
SCALA 1:100



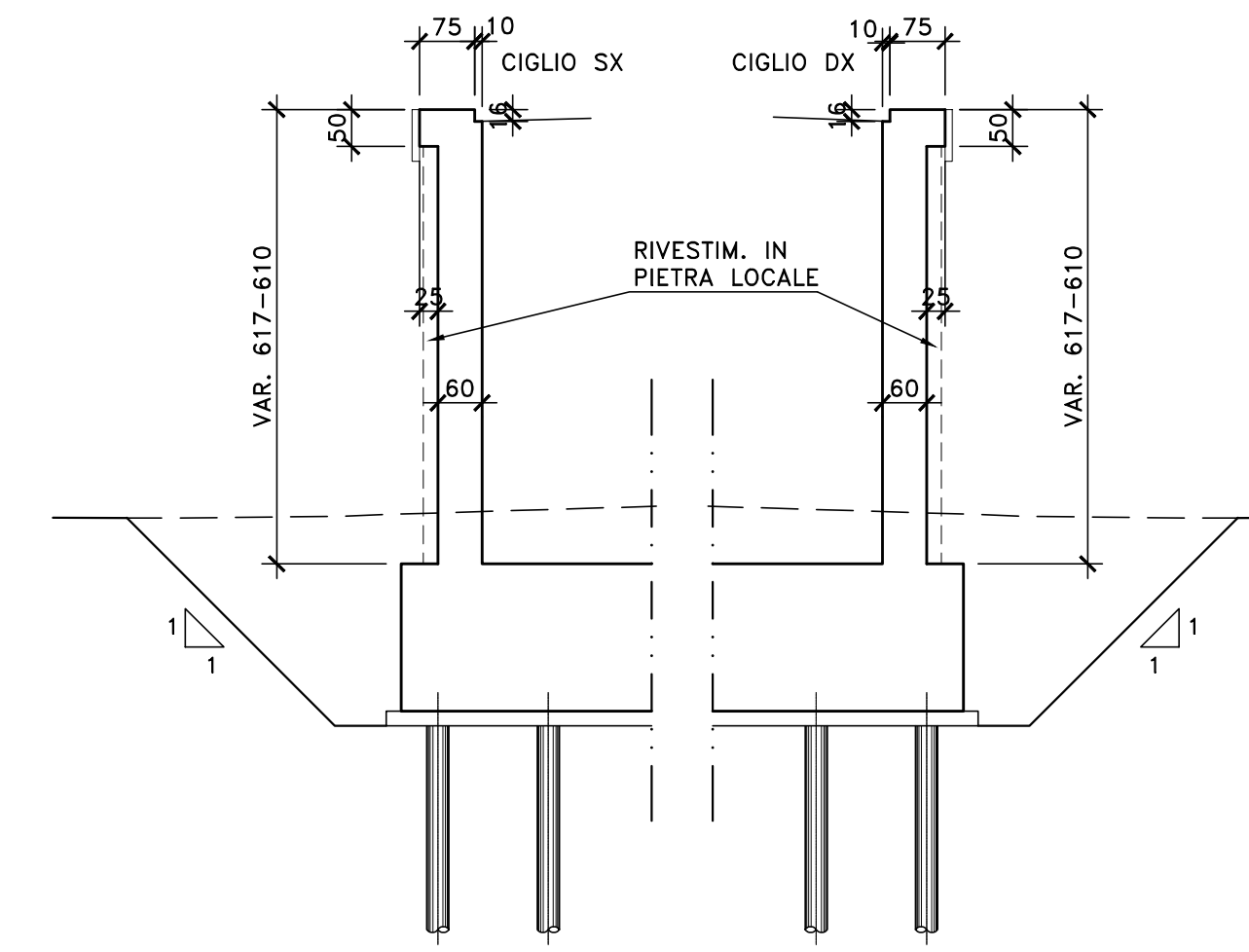
PIANTA SPICCATO E FONDAZIONI
SCALA 1:100



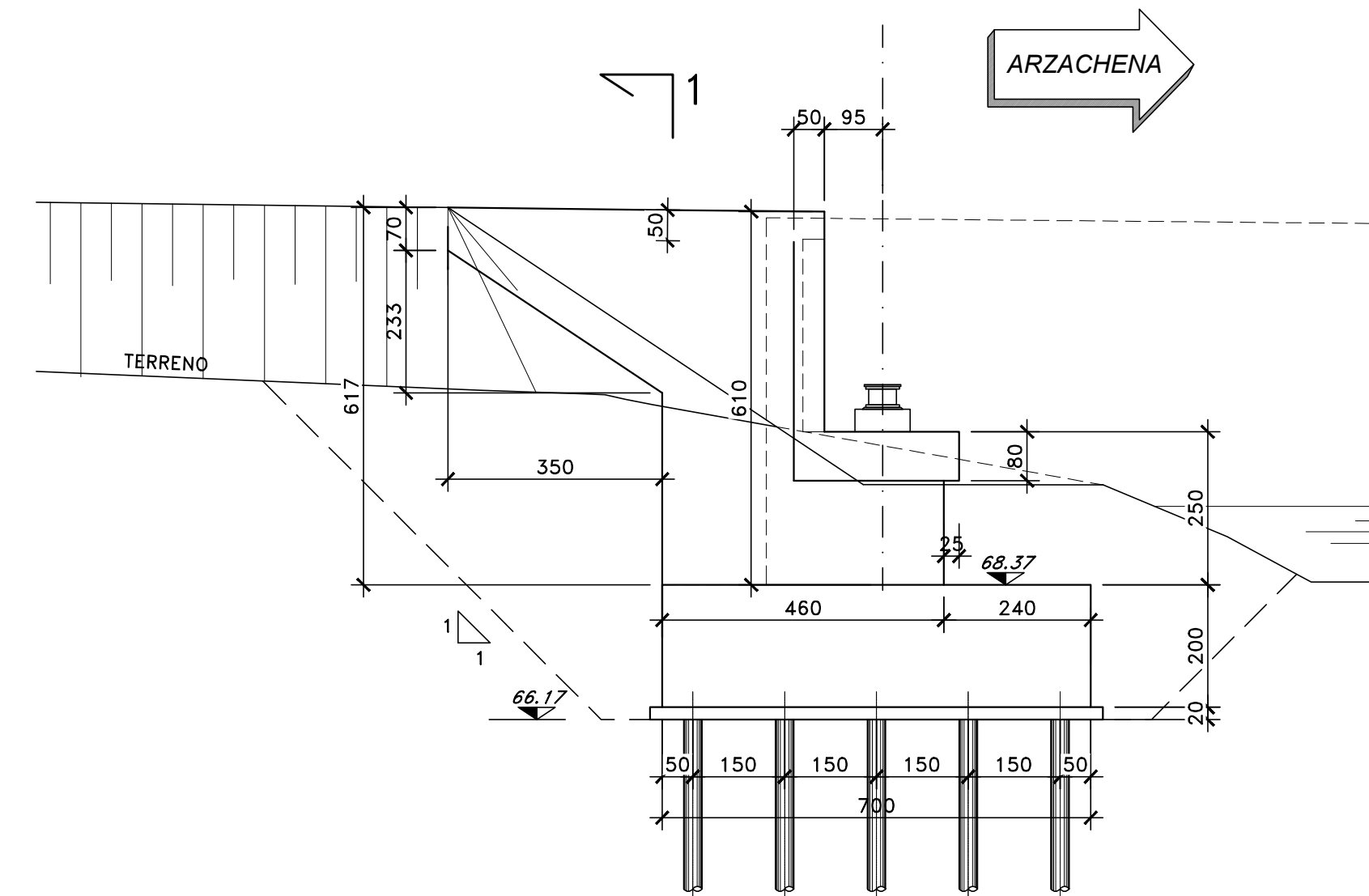
SEZIONE TRASVERSALE
SCALA 1:100



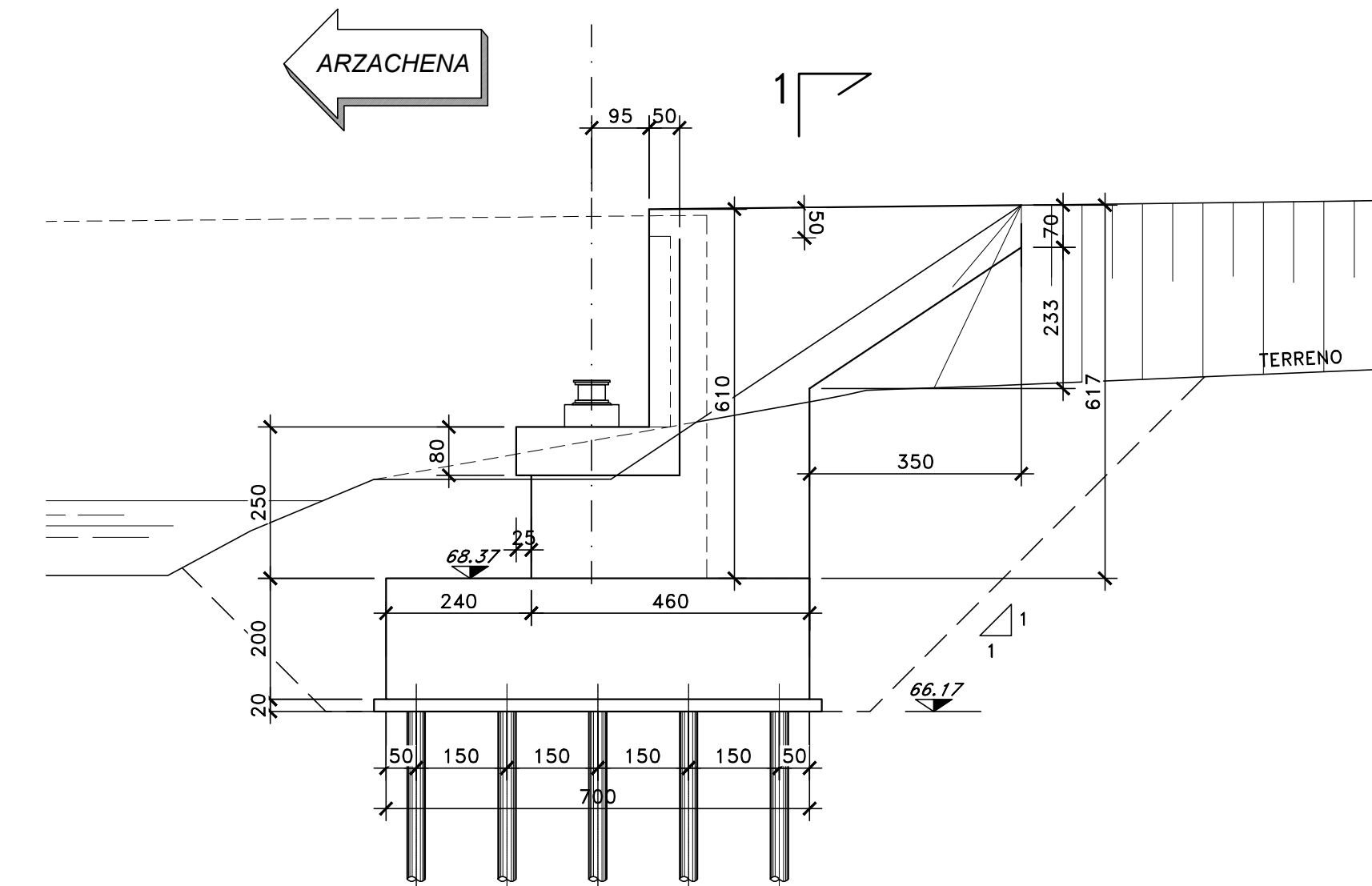
SEZIONE 1-1
SCALA 1:100



VISTA LATERALE CIGLIO SX
SCALA 1:100



VISTA LATERALE CIGLIO DX
SCALA 1:100



NOTE E PRESCRIZIONI

- L'ALTEZZA DEI BAGGIOLI SARA' STABILITA IN FUNZIONE DELL'INGOMBRO DEGLI ISOLATORI EFFETTIVAMENTE ADOTTATI. IN OGNI CASO L'ALTEZZA MINIMA NON DOVRA' ESSERE INFERIORE DI 35 cm PER COMPRENDERE L'ALTEZZA DELLE ZANCHE DEGLI ISOLATORI.
- A TERGO DELLE SPALLE SARA' REALIZZATO UN CUNEO DI TRANSIZIONE IN MISTO STABILIZZATO A CEMENTO (VEDI SCHEMA DI PROGETTO).
- LE QUOTE DI TESTA MURO FRONTALE (QMF) SONO STATE STABILITE CONSIDERANDO UNA DISTANZA CON L'INTRADOSSO DELLE PIATTABANDE INFERIORI PARI A 75 cm.
- LE QUOTE DI PROGETTO IN ASSE APPOGGI (QP), LE QUOTE DI TESTA MURO FRONTALE (QMF), LE QUOTE DI ESTRADOSSO ZATTERA DI FONDAZIONE (QF), LE QUOTE DI FONDO SCAVO (QFS), LE LUNGHEZZE DEI PALI DI FONDAZIONE E LE CARATTERISTICHE DEI MICROPALI, OVE PRESENTI, SONO INDICATE NELLA SEZIONE LONGITUDINALE DELL'OPERA D'ARTE.
- LE CARATTERISTICHE DEI MATERIALI STRUTTURALI E DEI TRATTAMENTI PROTETTIVI E IMPERMEABILIZZANTI DELLE SUPERFICI SONO RIPORTATE NELL'ELABORATO "CARATTERISTICHE DEI MATERIALI".
- LE CARATTERISTICHE DIMENSIONALI DEI MURI DI SOSTEGNO SONO ILLUSTRATE NELL'ELABORATO SPECIFICO.



Nuova S.S.125/133bis "Olbia-Palau"
Tratta Arzachena Nord - Palau,
Stralcio 2 da Arzachena Sud allo svincolo di Arzachena Nord e stralcio 3 dal km 351 dell'attuale S.S.125 - 1' stralcio, fino a Palau.

PROGETTO DEFINITIVO

cod. CA366

PROGETTISTA E RESPONSABILE DELL'INTEGRAZIONE DELLE PRESTAZIONI GRUPPO DI PROGETTAZIONE

SPECIALE

RESPONSABILE D'AREA:

RESPONSABILE STRUTTURALE:

RESPONSABILE AMBIENTALE:

RESPONSABILE SIK:

COORDINATORE SICUREZZA IN FASE DI PROGETTAZIONE:

RESPONSABILE DEL PROCEDIMENTO:

VISTO: IL RESPONSABILE DEL PROCEDIMENTO:

RESPONSABILE SIK:

RESPONSABILE SIK:

RESPONSABILE SIK:

RESPONSABILE SIK:

RESPONSABILE SIK:

RESPONSABILE SIK:

RESPONSABILE SIK:

RESPONSABILE SIK:

RESPONSABILE SIK:

RESPONSABILE SIK:

RESPONSABILE SIK:

RESPONSABILE SIK:

RESPONSABILE SIK:

RESPONSABILE SIK:

RESPONSABILE SIK:

RESPONSABILE SIK:

RESPONSABILE SIK:

RESPONSABILE SIK:

OPERE D'ARTE MAGGIORI

VIADOTTI

VI03 VIADOTTO RIU PATRUALI

Carpenteria spalla SPB

PROGETTO	LIV. PROC.	ANNO	NOME FILE	REVISIONE	SCALA:
DP/CA/0366	D	22	CA366_PO0VI03STRCP02_A	A	1:100
D	-	-	-	-	-
C	-	-	-	-	-
B	-	-	-	-	-
A	EMISSIONE	MAR. 2024	F. COSMELLI	G. PAZZA	G. PAZZA
REV.	DESCRIZIONE	DATA	REDATTO	VERIFICATO	APPROVATO