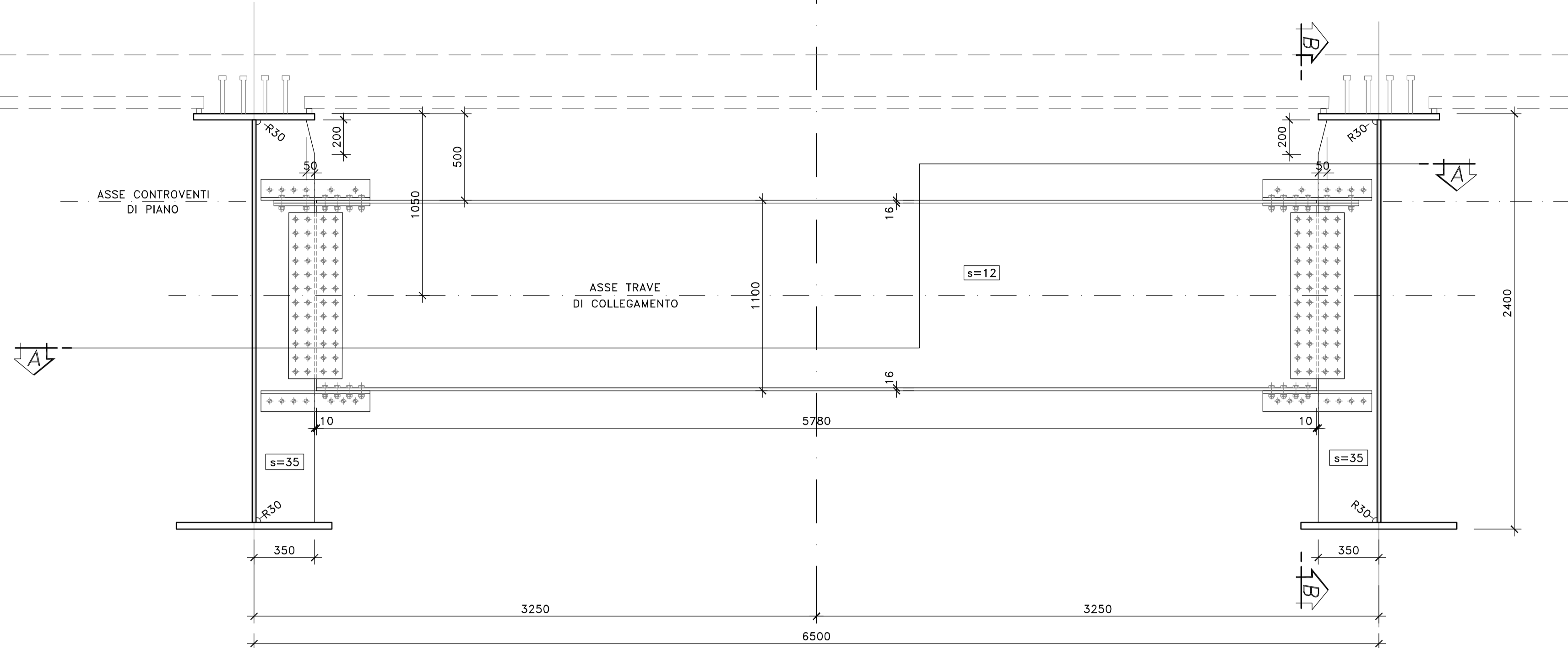


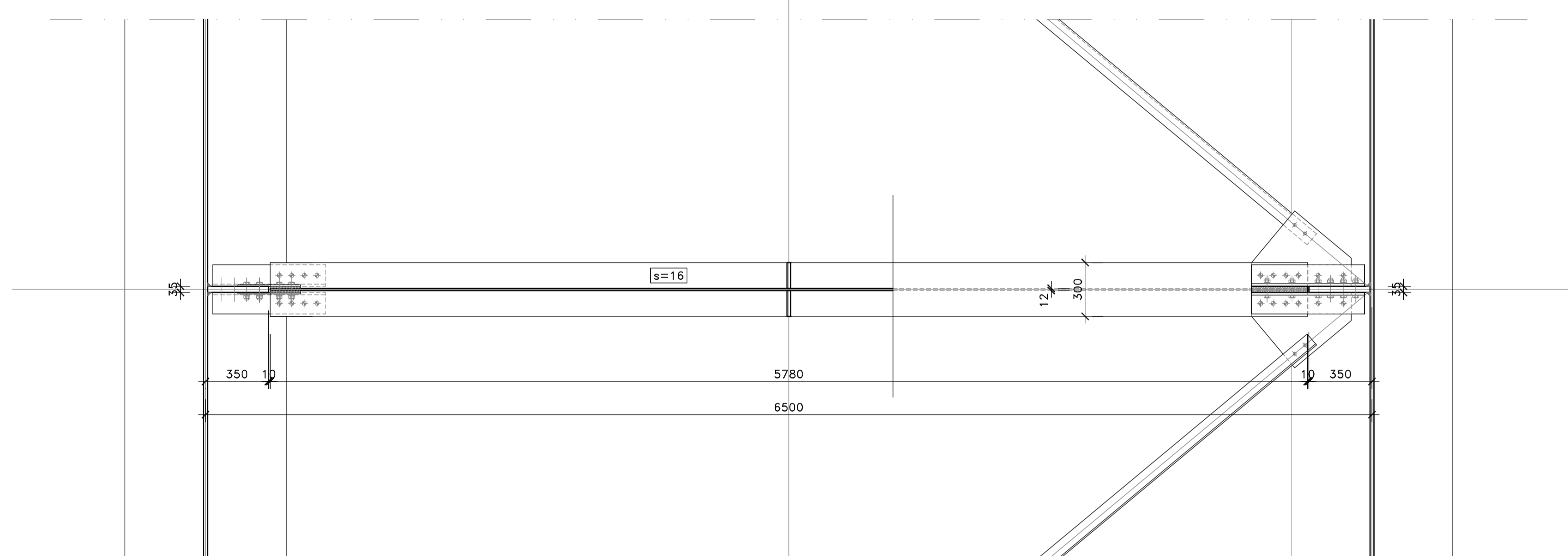
NOTE E PRESCRIZIONI

1. LE CARATTERISTICHE DEI MATERIALI STRUTTURALI E LE SPECIFICHE TECNICHE RELATIVE ALLE STRUTTURE IN CARPENTERIA METALLICA SONO RIPORTATE NELL'ELABORATO "CARATTERISTICHE DEI MATERIALI".
2. I CONTROVENTI DI MONTAGGIO DOVRANNO ESSERE TASSATIVAMENTE RIMOSSI AL TERMINE DELLA MATURAZIONE DEI GETTI DELLA SOLETTA D'IMPALCATO.
3. LA CONTROMONTA DI MONTAGGIO DELLE TRAVI PRINCIPALI SARA' DEFINITA NELLE FASI SUCCESSIVE DELLA PROGETTAZIONE.

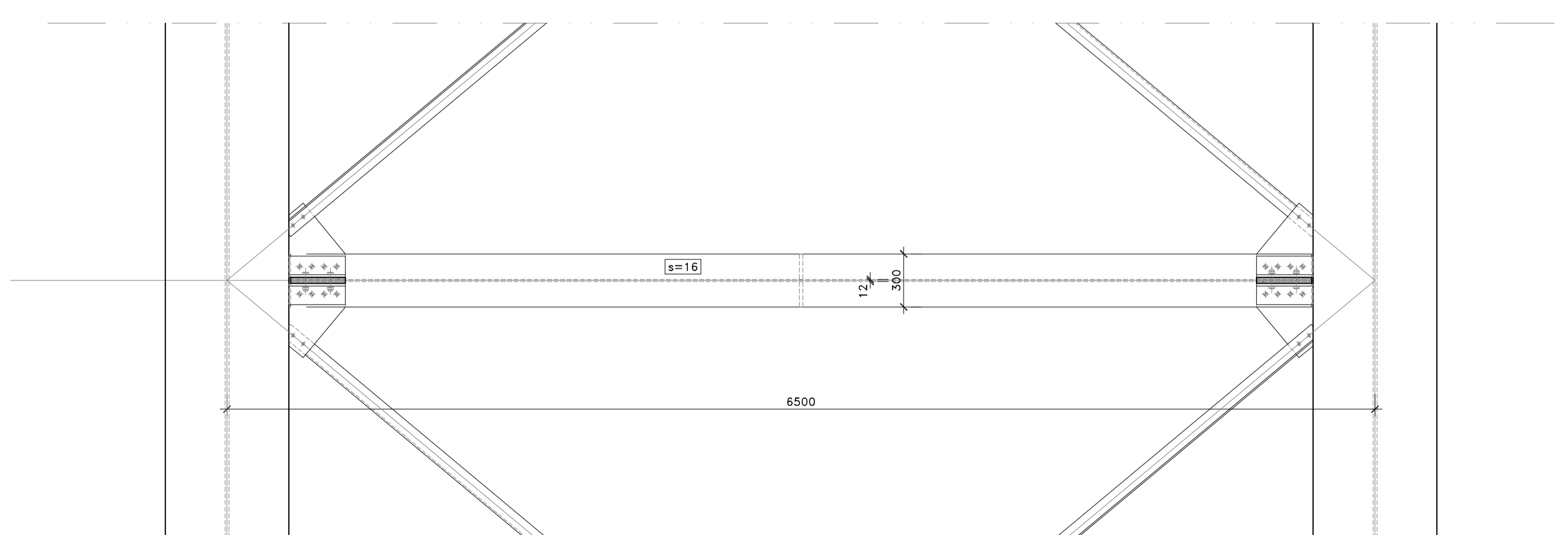
VISTA TRASVERSO
SCALA 1:20



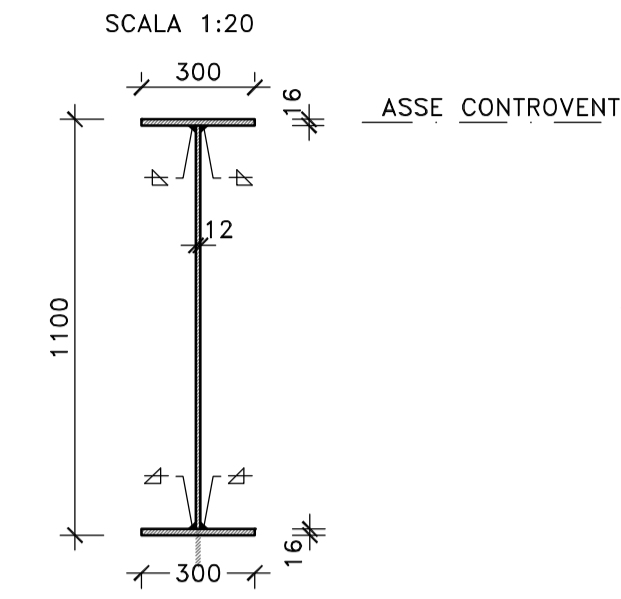
SEZIONE A-A
SCALA 1:20



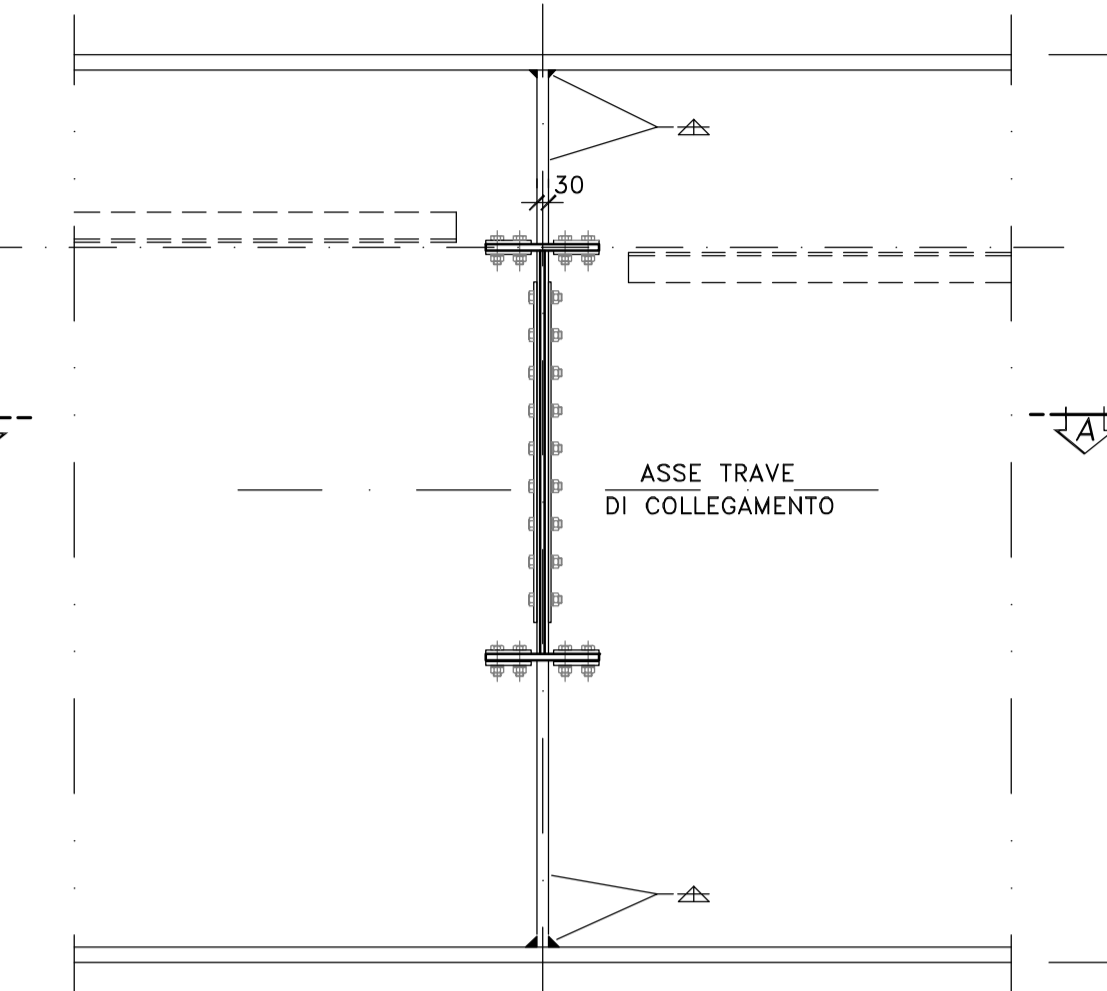
VISTA DALL'ALTO
SCALA 1:20



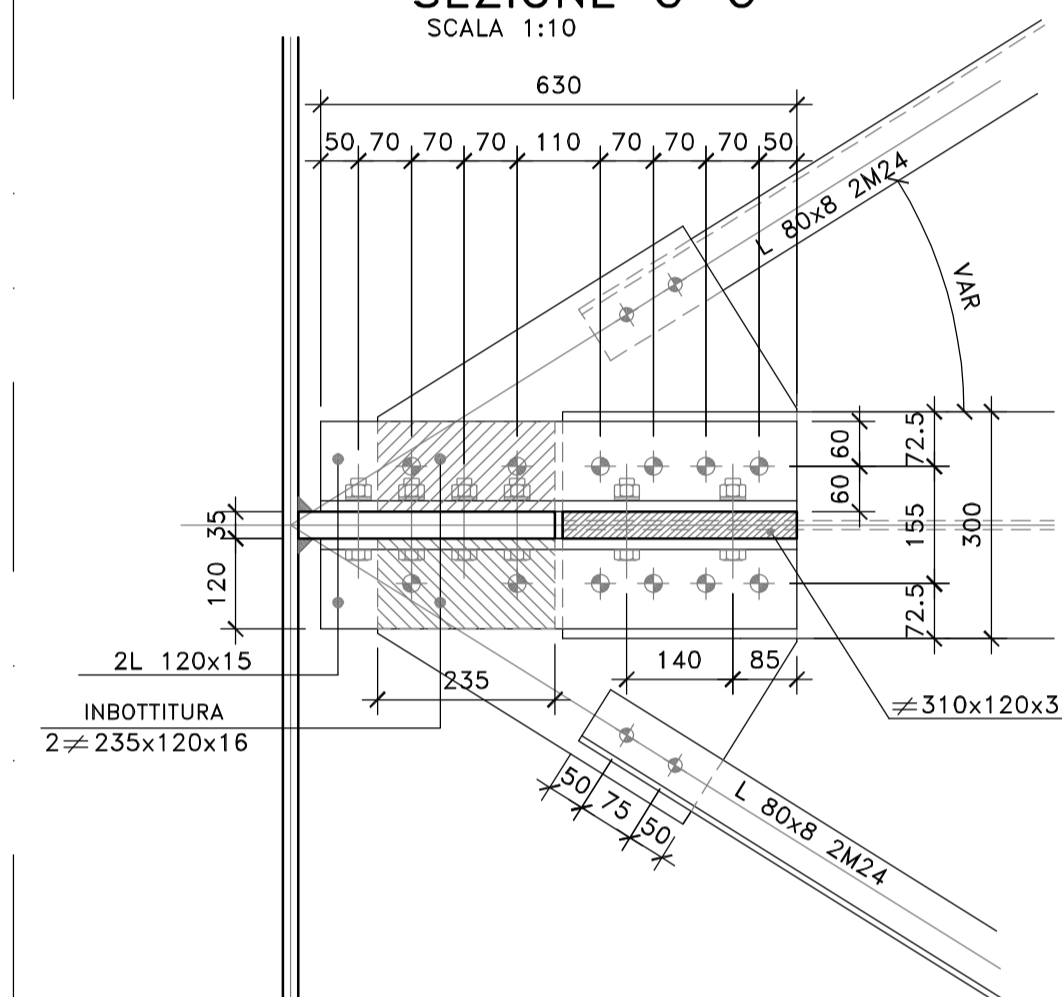
PARTICOLARE TRAVE DI COLLEGAMENTO
SCALA 1:20



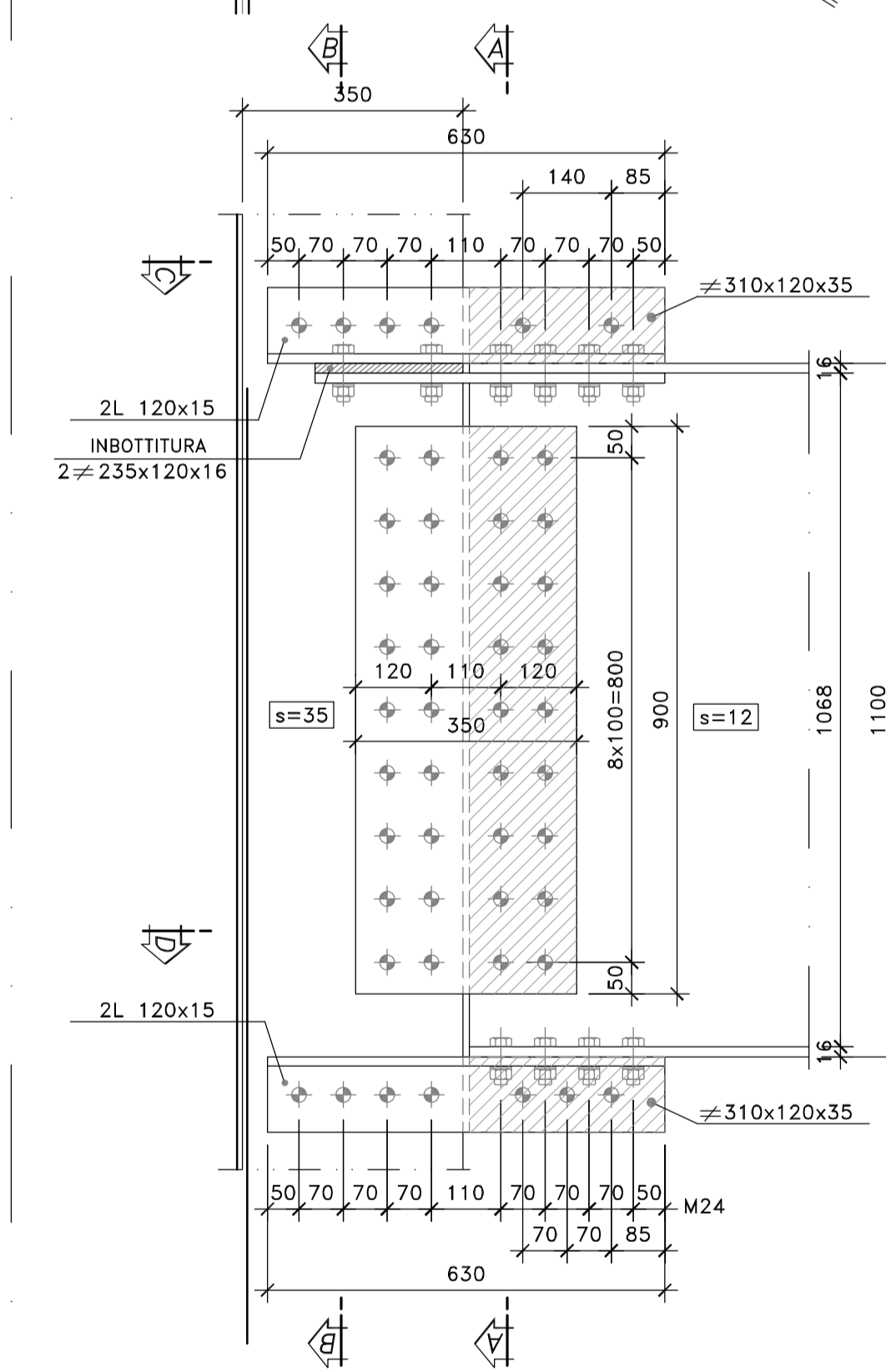
SEZIONE B-B
SCALA 1:20



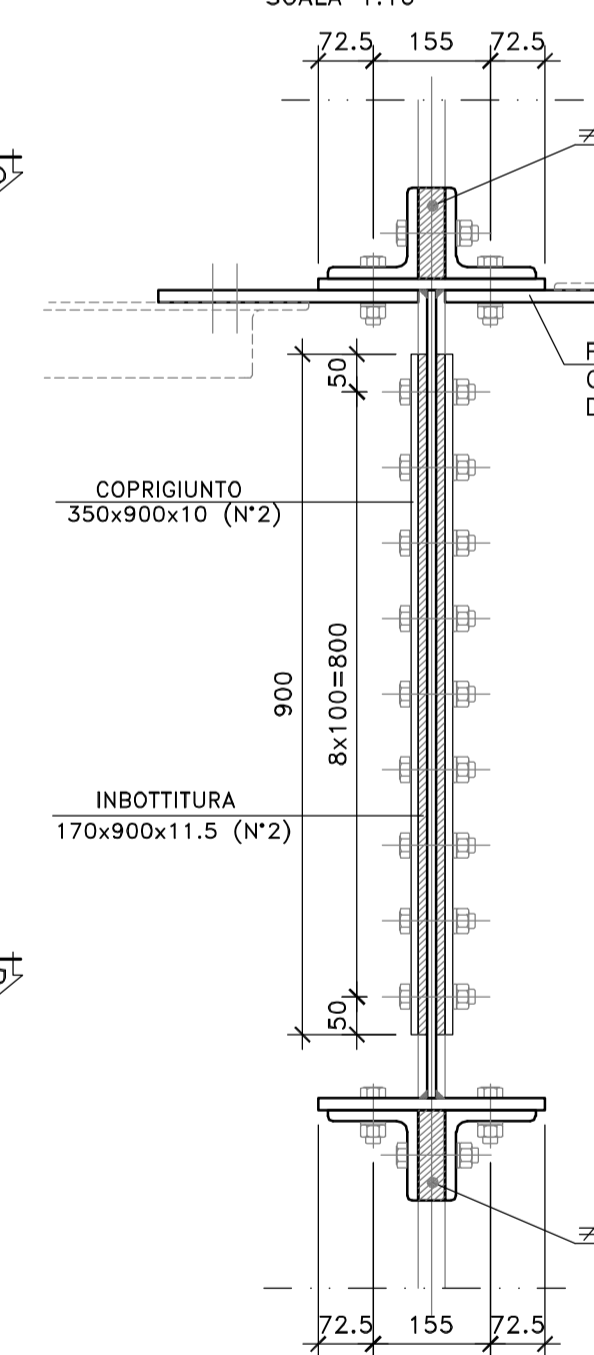
SEZIONE C-C
SCALA 1:10



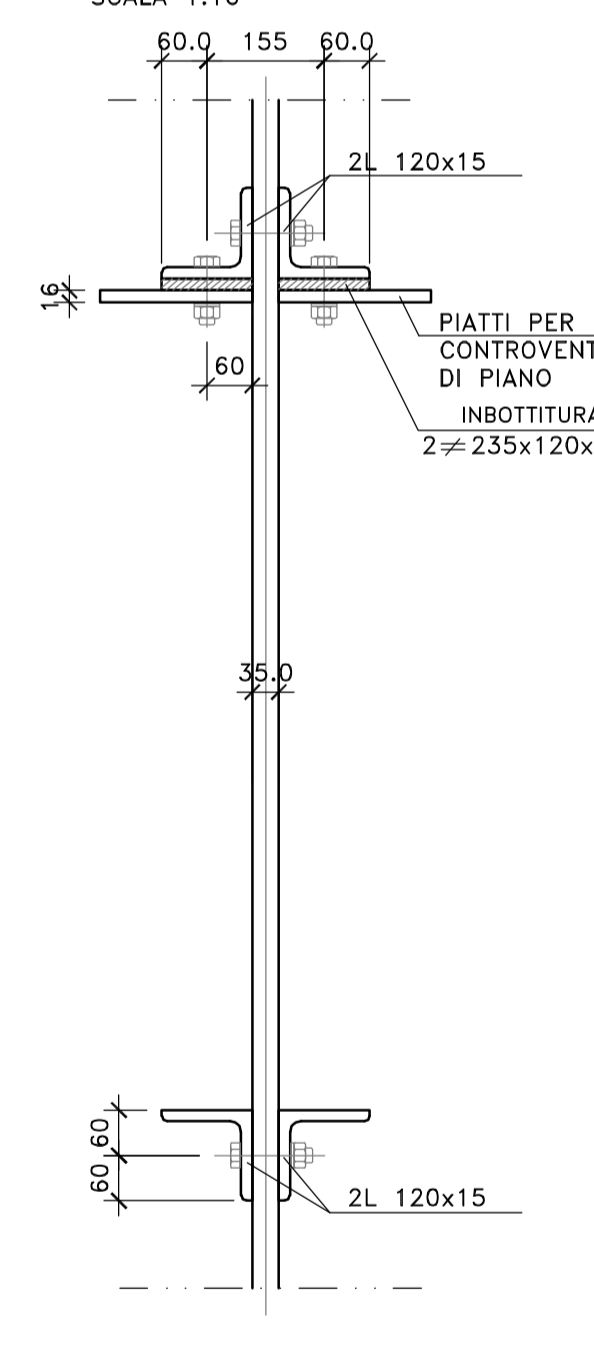
PARTICOLARE GIUNTO BULLONATO
(SCALA 1:10)



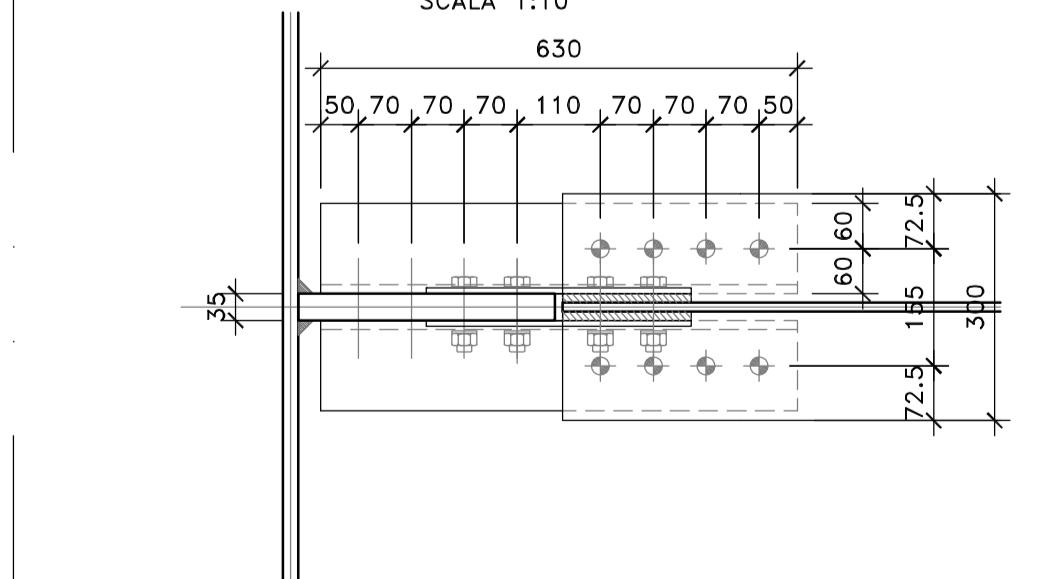
SEZIONE A-A
SCALA 1:10



SEZIONE B-B
SCALA 1:10



SEZIONE D-D
SCALA 1:10



BULLONI
M24-10.9 [giunzione trasverso]

Sanas
GRUPPO FS ITALIANE
Direzione Tecnica

Nuova S.S.125/133bis "Olbia-Palau"
Tratta Arzachena Nord - Palau,
Stralcio 2 da Arzachena Sud allo svincolo di Arzachena Nord e stralcio 3 dal km 351 dell'attuale S.S.125 - 1° stralcio, fino a Palau.

PROGETTO DEFINITIVO

PROGETTISTA E RESPONSABILE DELL'INTEGRAZIONE DELLE PRESTAZIONI: **ATTI VIA - SERING - VDP - BRENG**

PROGETTISTA E RESPONSABILE DELL'INTEGRAZIONE DELLE PRESTAZIONI SPECIALISTICHE: **GRUPPO DI PROGETTAZIONE**

RESPONSABILI D'AREA:
Responsabile Tecnico generale: Dott. Ing. Massimo Capovilla
Responsabile Strutturale: Dott. Ing. Giovanni Pizzani
Responsabile Sicurezza: Dott. Ing. Massimo Capovilla
Responsabile Impianti, Sottostazioni e Impianti: Dott. Ing. Sergio Di Majo
Responsabile Ambientale: Dott. Ing. Francesco Ventura
Dott. Ing. Piero Brambilla (2012)
Dott. Ing. Piero Brambilla (14660)

RESPONSABILE SIK: **VIAGNERIA**

COORDINATORE SICUREZZA IN FASE DI PROGETTAZIONE: **VIAGNERIA**

RESPONSABILE DEL PROCEDIMENTO: **VIAGNERIA**

OPERE D'ARTE MAGGIORI
VIADOTTI
VIO3 VIADOTTO RIU PATRUALI
Carpenteria metallica impalcato -Trasversi di appoggio tipo DI1

PROGETTO	LV. PROG. ANNO	NOME FILE	REVISIONE	SCALA:
DPCA0366	D 22	CA366_P00VIO3STRCP05_A	A	VARIE
D				
C				
B				
A	EMISSIONE	FEB. 2024	R.FORRE	G.PAZZAZ
REV.	DESCRIZIONE	DATA	REDATTO	VERIFICATO
				APPROVATO