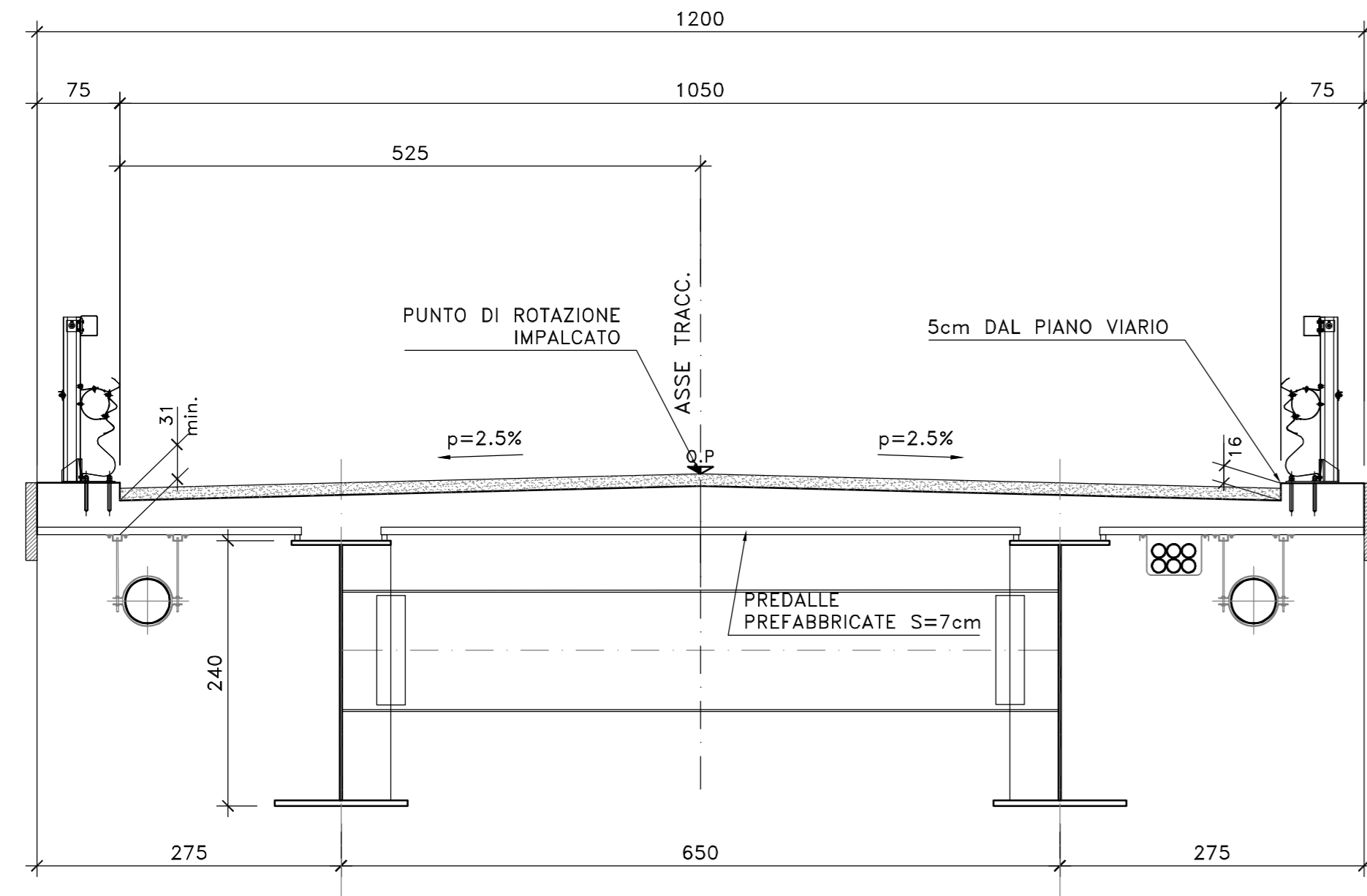
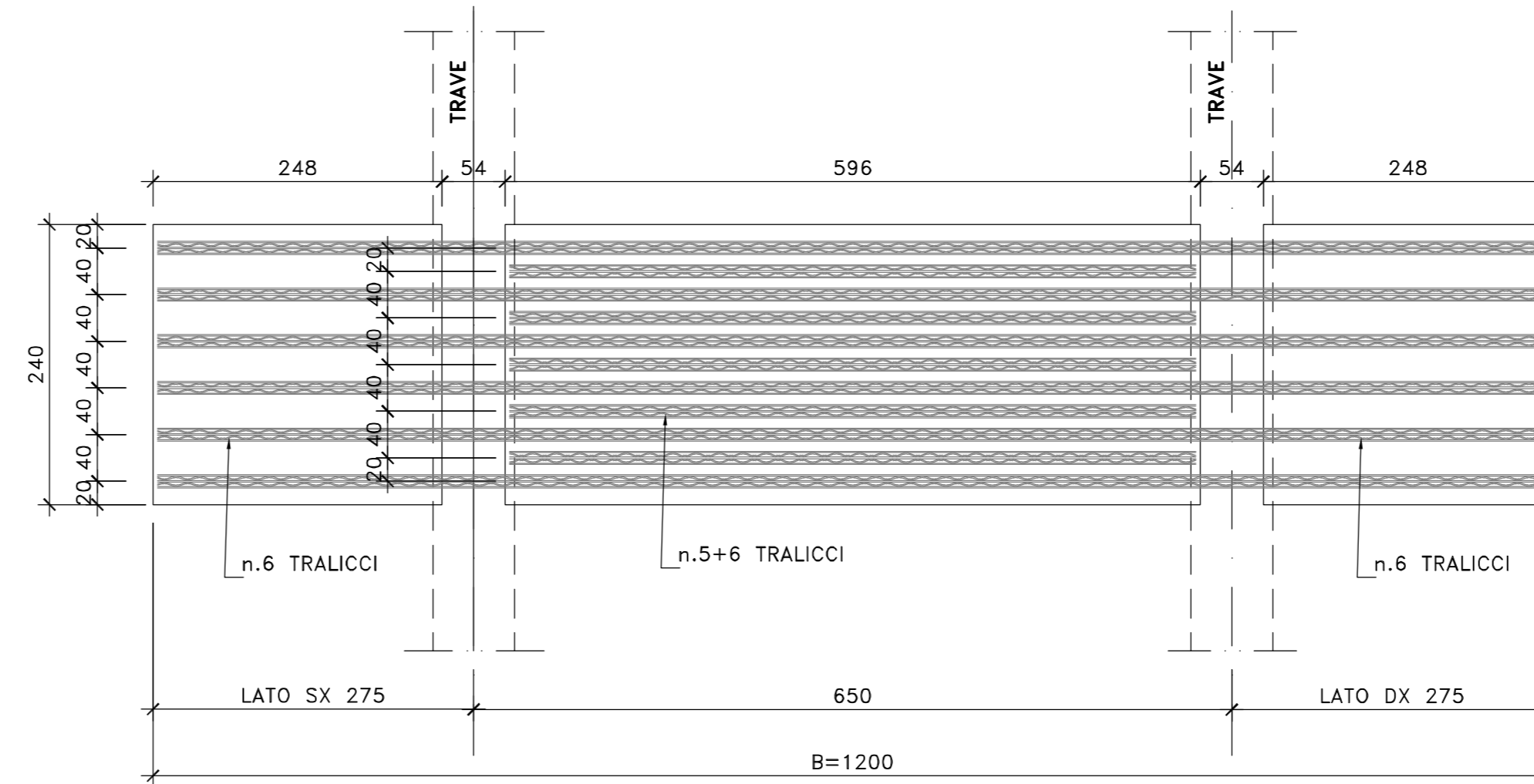


SEZIONE TRASVERSALE CARPENTERIA IMPALCATO  
SCALA 1:50



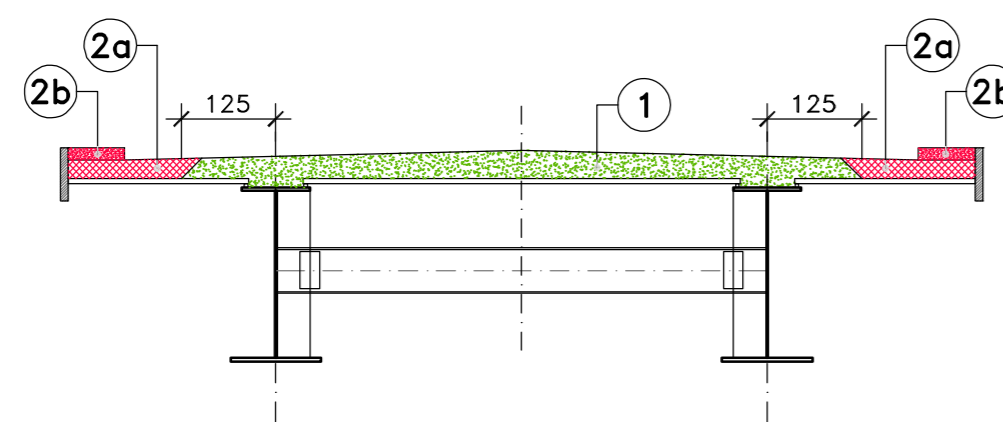
DETTAGLIO TIPOLOGICO APPOGGIO PREDALLE  
IMPALCATO SEZIONE B=1200  
SCALA 1:50



NOTE E PRESCRIZIONI

- L'APPOGGIO DELLE PREDALLE SULLE TRAVI METALLICHE PRINCIPALI DOVRA' AVVENIRE MEDIANTE INTERPOSIZIONE DI SPESSORI METALLICI, SALDATI ALLE PIATTABANDE SUPERIORI, CON FUNZIONE DI REGOLARIZZAZIONE E SPESSORAMENTO.
- LE CARATTERISTICHE DEI MATERIALI STRUTTURALI E DEI TRATTAMENTI PROTETTIVI E IMPERMEABILIZZANTI DELLE SUPERFICI SONO RIPORTATE NELL'ELABORATO "CARATTERISTICHE DEI MATERIALI" .

SCHEMA FASI DI GETTO IN DIREZIONE TRASVERSALE  
SCALA 1:100



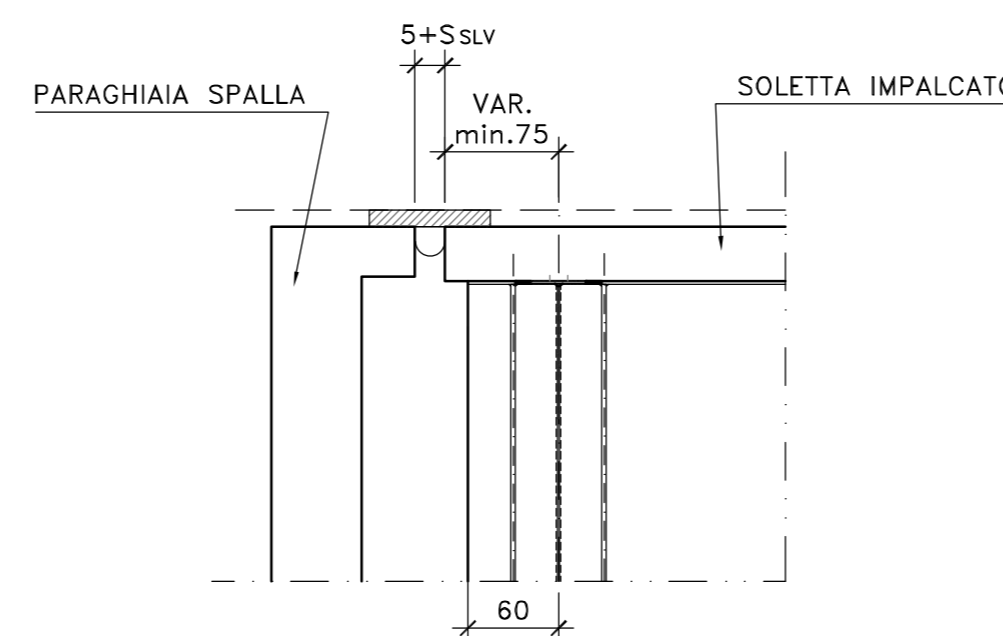
NOTA BENE:

IL COMPLETAMENTO DEGLI SBALZI (FASE 2) DOVRA' AVVENIRE DOPO UN PERIODO DI MATURAZIONE DEL GETTO DI FASE 1 TALE DA GARANTIRE IL RAGGIUNGIMENTO DI UN Rckj ≥ 25Mpa.

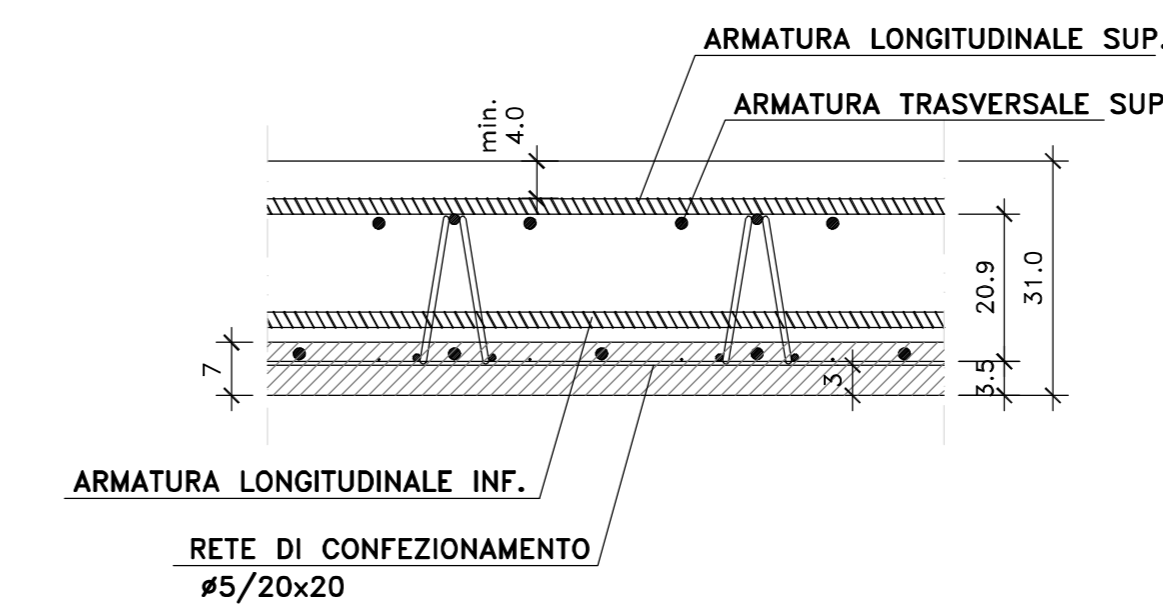
I GETTI DI FASE 2a-2b POTRANNO AVVENIRE IN IMMEDIATA SUCCESSIONE SENZA ATTENDERE ALCUNA MATURAZIONE DEL CLS.

GETTO 1^FASE  
GETTO 2^FASE

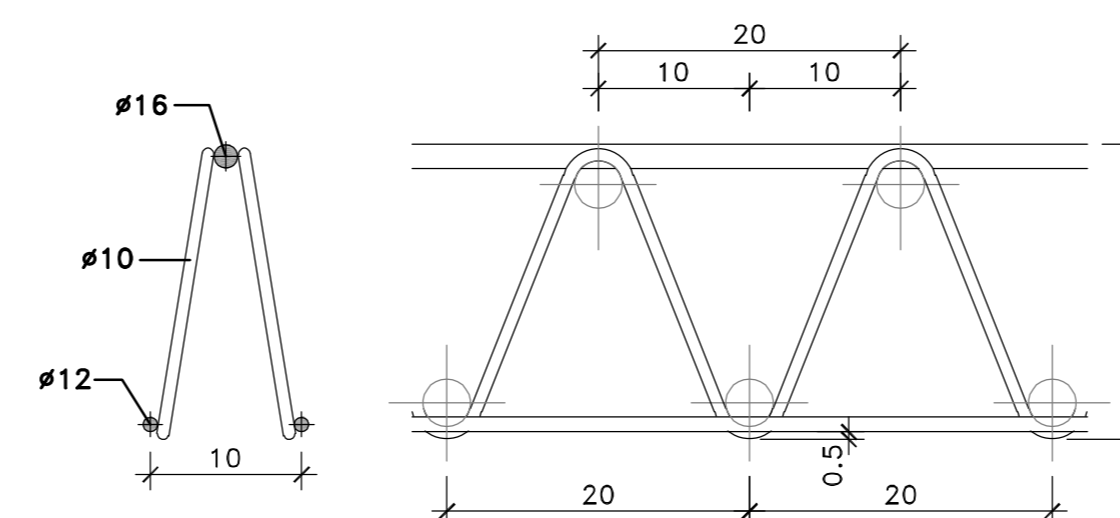
DETTAGLIO TESTATA IN CORRISPONDENZA GIUNTO  
SCALA 1:50



PART. DISPOSIZIONE ARMATURA  
SCALA 1:10  
(SEZIONE IN SENSO LONGITUDINALE)



PARTICOLARE TRALICCIO PREDALLE  
SCALA 1:5



Direzione Tecnica

Nuova S.S.125/133bis "Olbia-Palau"  
Tratta Arzachena Nord - Palau,  
Stralcio 2 da Arzachena Sud allo svincolo di Arzachena Nord e stralcio 3 dal km 351 dell'attuale S.S.125 - 1° stralcio, fino a Palau.

PROGETTO DEFINITIVO

cod. CA366

PROGETTAZIONE: ATI VIA - SERING - VDP - BRENG

PROGETTISTA E RESPONSABILE DELL'INTEGRAZIONE DELLE PRESTAZIONI SPECIALISTICHE

Dott. Ing. Giovanni Piazza (Ord. Ing. Prov. Roma 27296)

MANDATARIA: MANDANTI:

RESPONSABILI D'AREA:

Responsabile Tracciato stradale: Dott. Ing. Massimo Capasso (Ord. Ing. Prov. Roma 26317)

Responsabile Strutture: Dott. Ing. Giovanni Piazza (Ord. Ing. Prov. Roma 27296)

Responsabile Idraulica, Geotecnica e Impianti: Dott. Ing. Sergio Di Maio (Ord. Ing. Prov. Palermo 3872)

Responsabile Ambiente: Dott. Ing. Francesco Ventura (Ord. Ing. Prov. Roma 14663)

GEOLOGO:

Dott. Geol. Enrico Curcuruto (Ord. Geo. Regione Sicilia 966)

COORDINATORE SICUREZZA IN FASE DI PROGETTAZIONE:

Dott. Ing. Matteo Di Giovanni (Ord. Ing. Prov. Roma 415136)

RESPONSABILE SIA:

Dott. Ing. Francesco Ventura (Ord. Ing. Prov. Roma 14663)

VISTO: IL RESPONSABILE DEL PROCEDIMENTO:

Dott. Ing. Francesco Ruggieri

OPERE D'ARTE MAGGIORI

VIADOTTI

VI03 VIADOTTO RIU PATRUALI

Carpenteria soletta impalcato

CODICE PROGETTO	NOME FILE	REVISIONE	SCALA:
PROGETTO	CA366_P00VI03STRCP07_A		
DPCA0366 D 22	CODICE ELAB. P00VI03STRCP07	A	varie
D		-	-
C		-	-
B		-	-
A	EMISSIONE	FEB. 2024	P. COSMELLI G.PAZZA G.PAZZA
REV.	DESCRIZIONE	DATA	REDATTO VERIFICATO APPROVATO