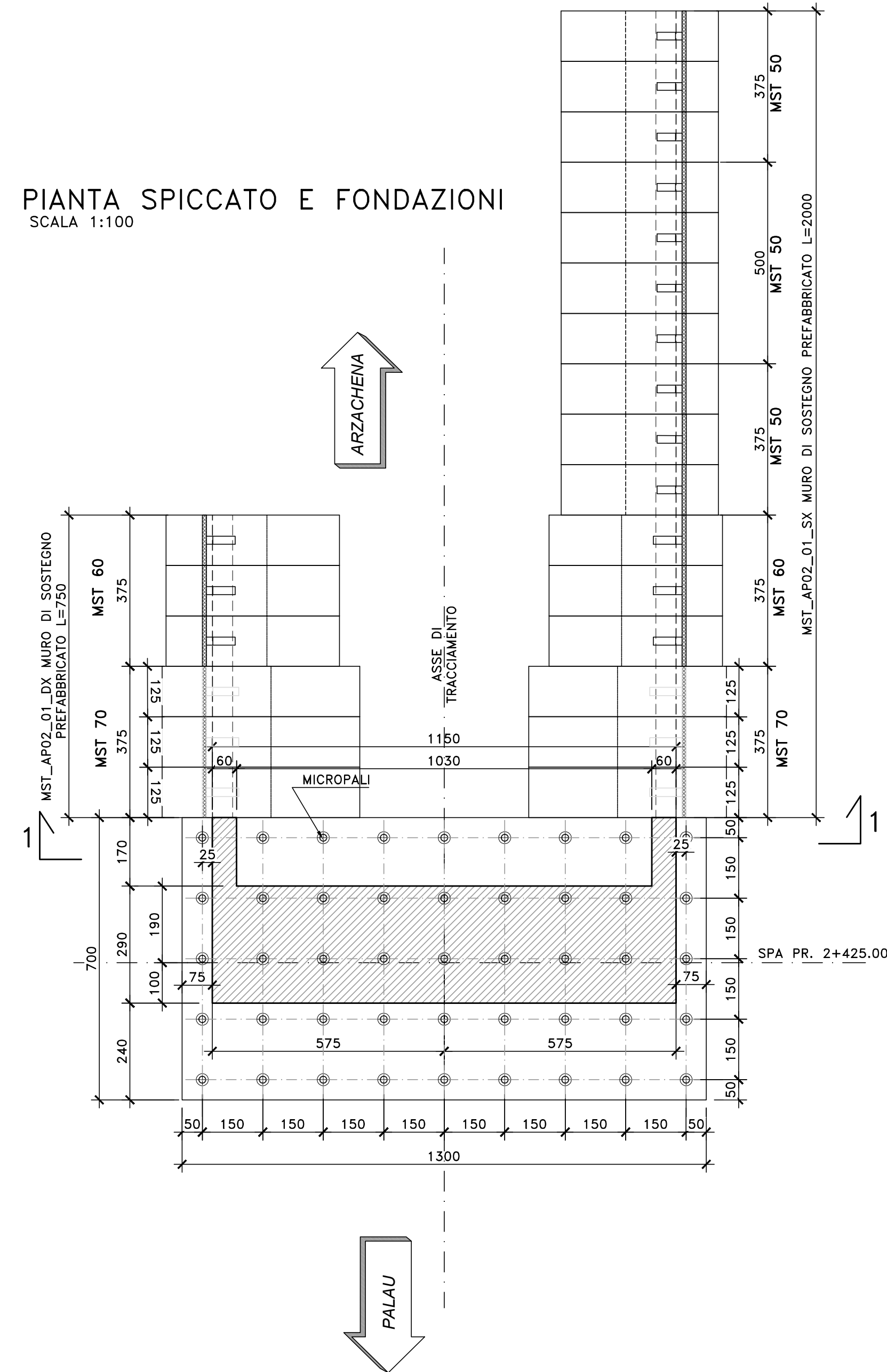
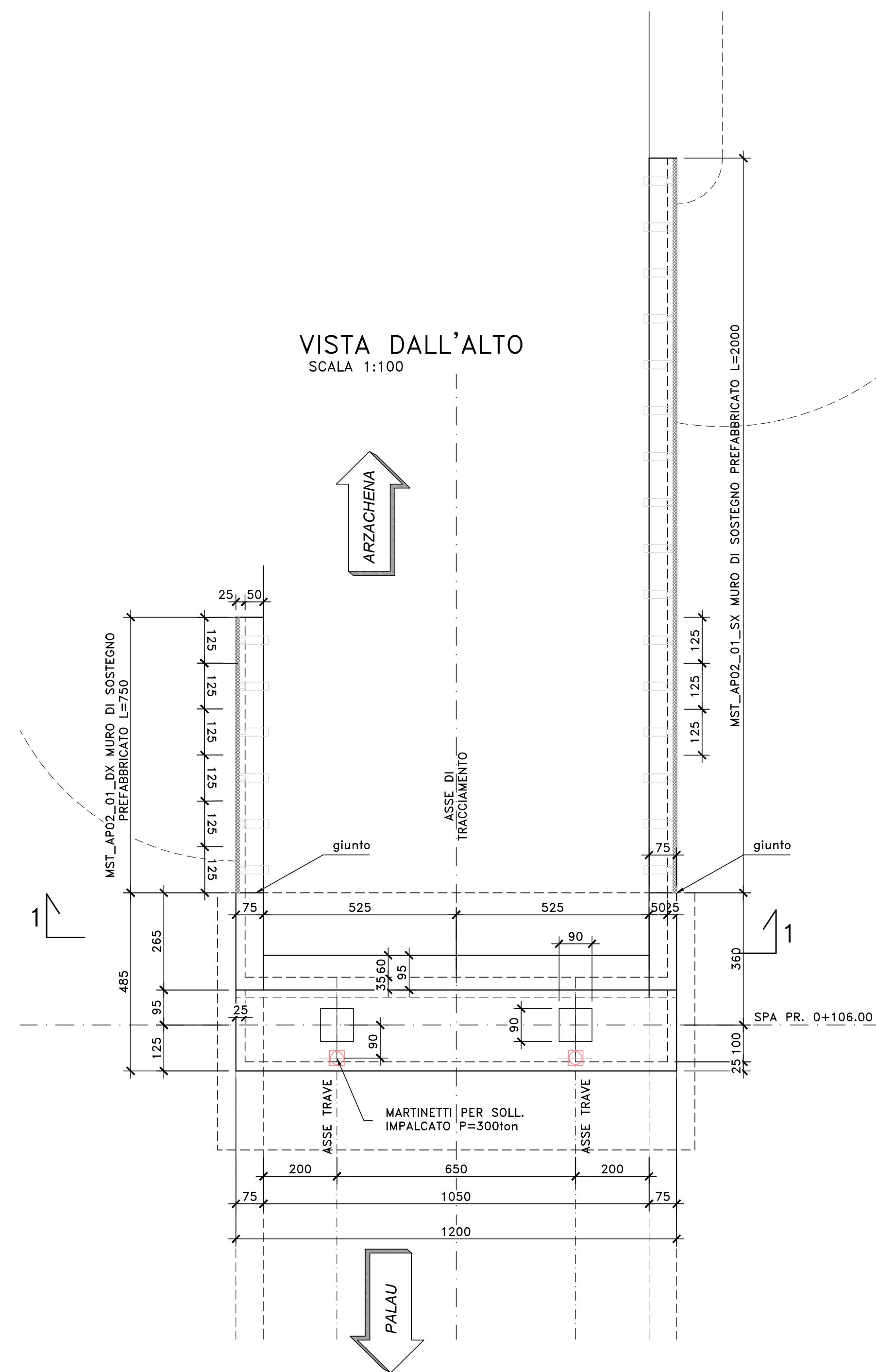


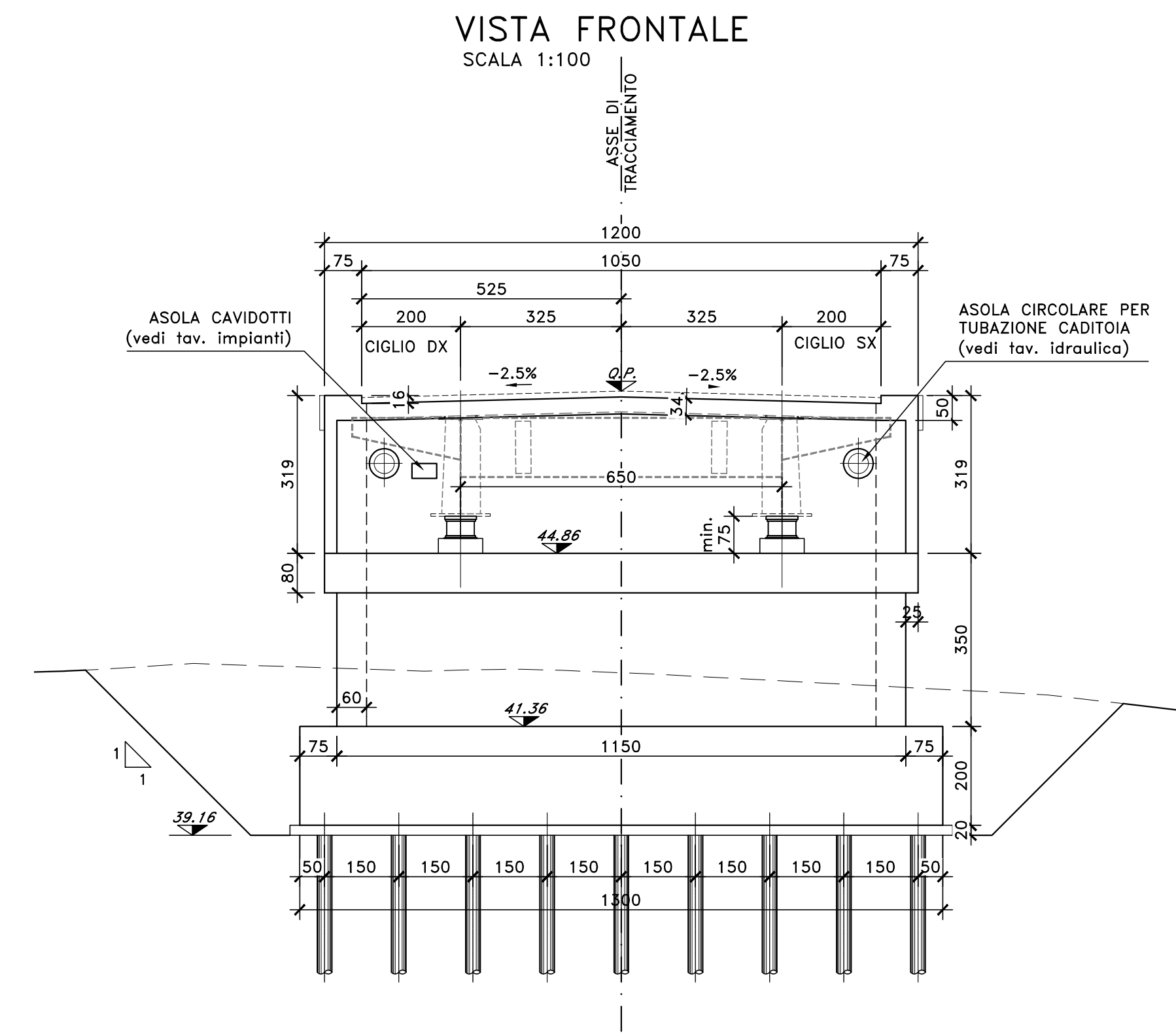
PIANTA SPICCATO E FONDAZIONI  
SCALA 1:100



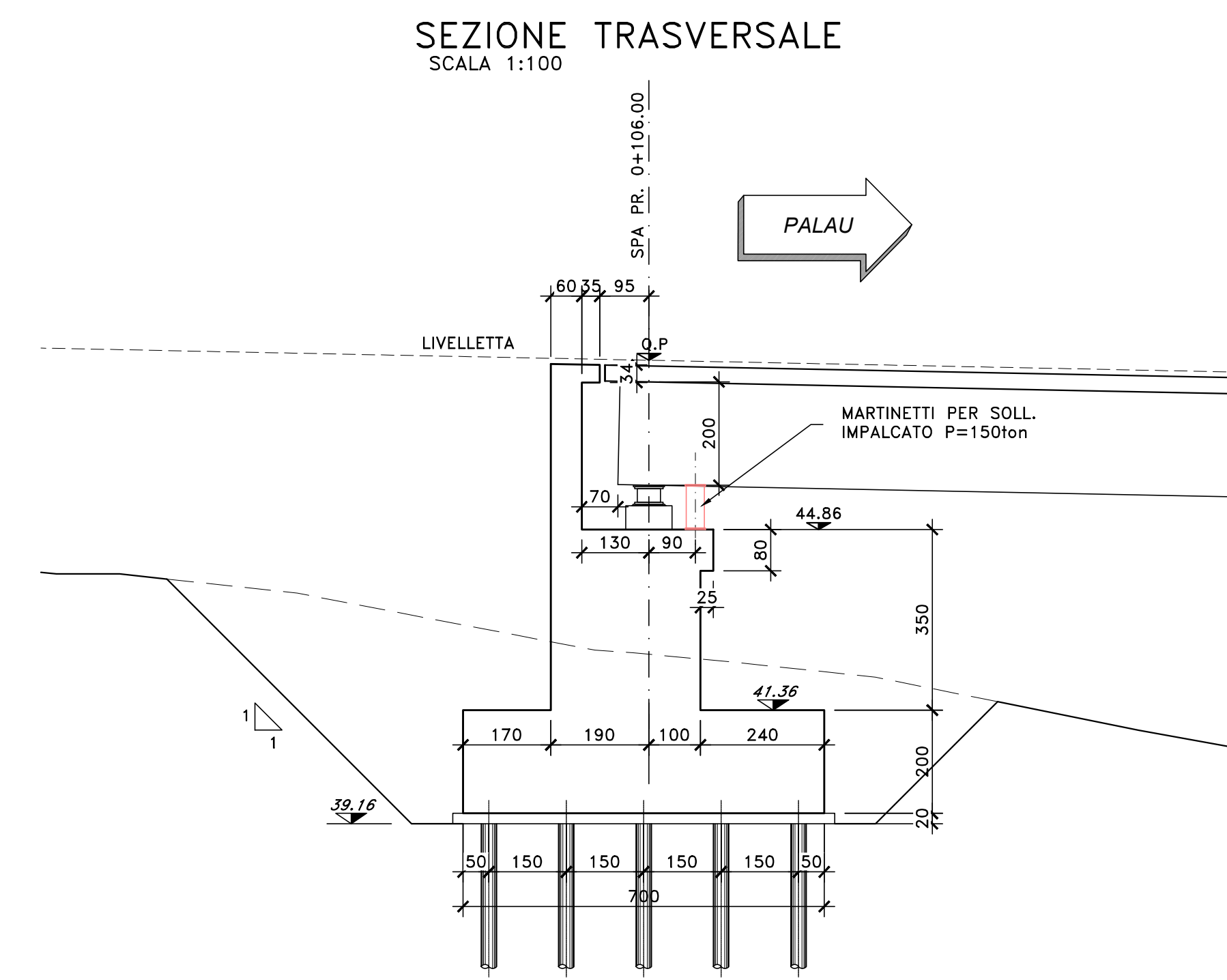
VISTA DALL'ALTO  
SCALA 1:100



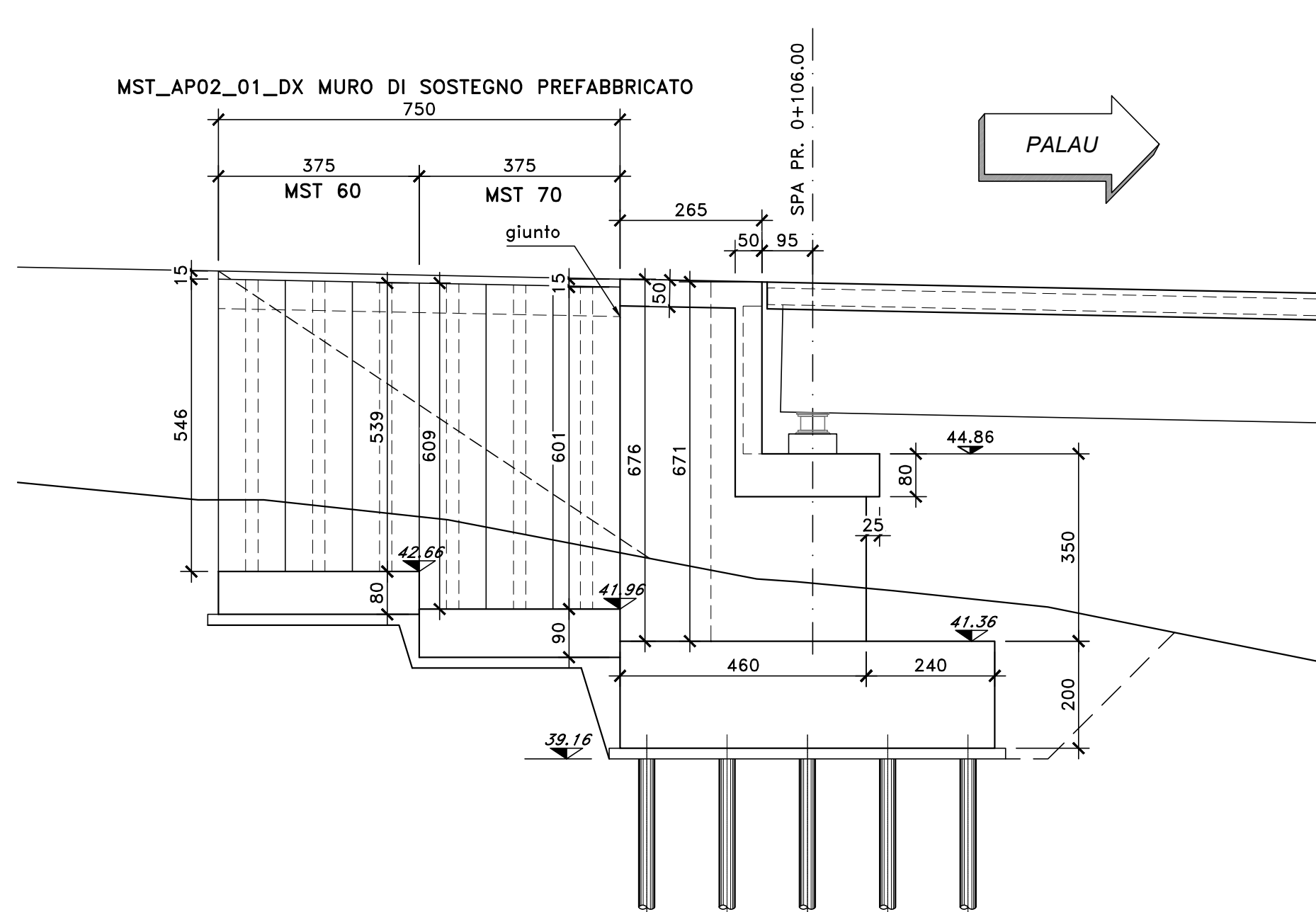
VISTA FRONTALE  
SCALA 1:100



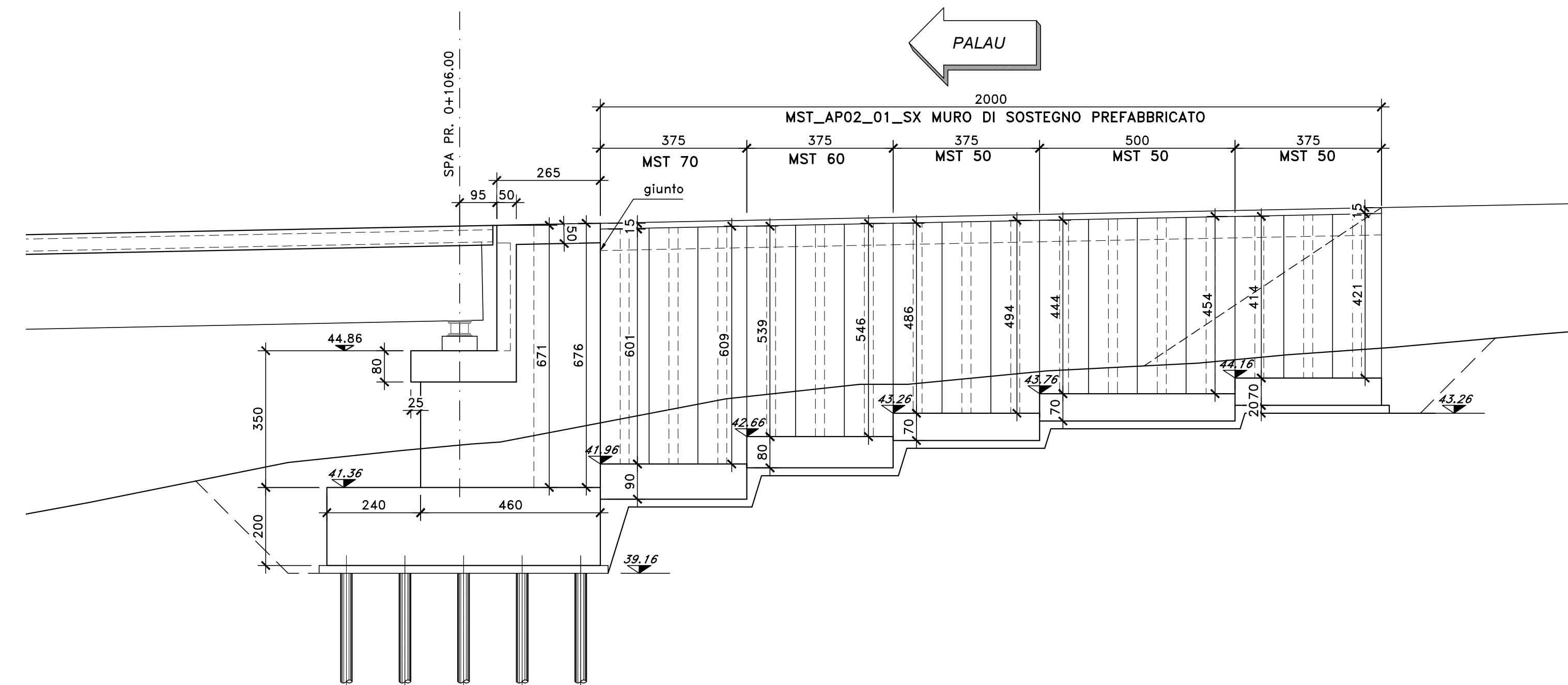
SEZIONE TRASVERSALE  
SCALA 1:100



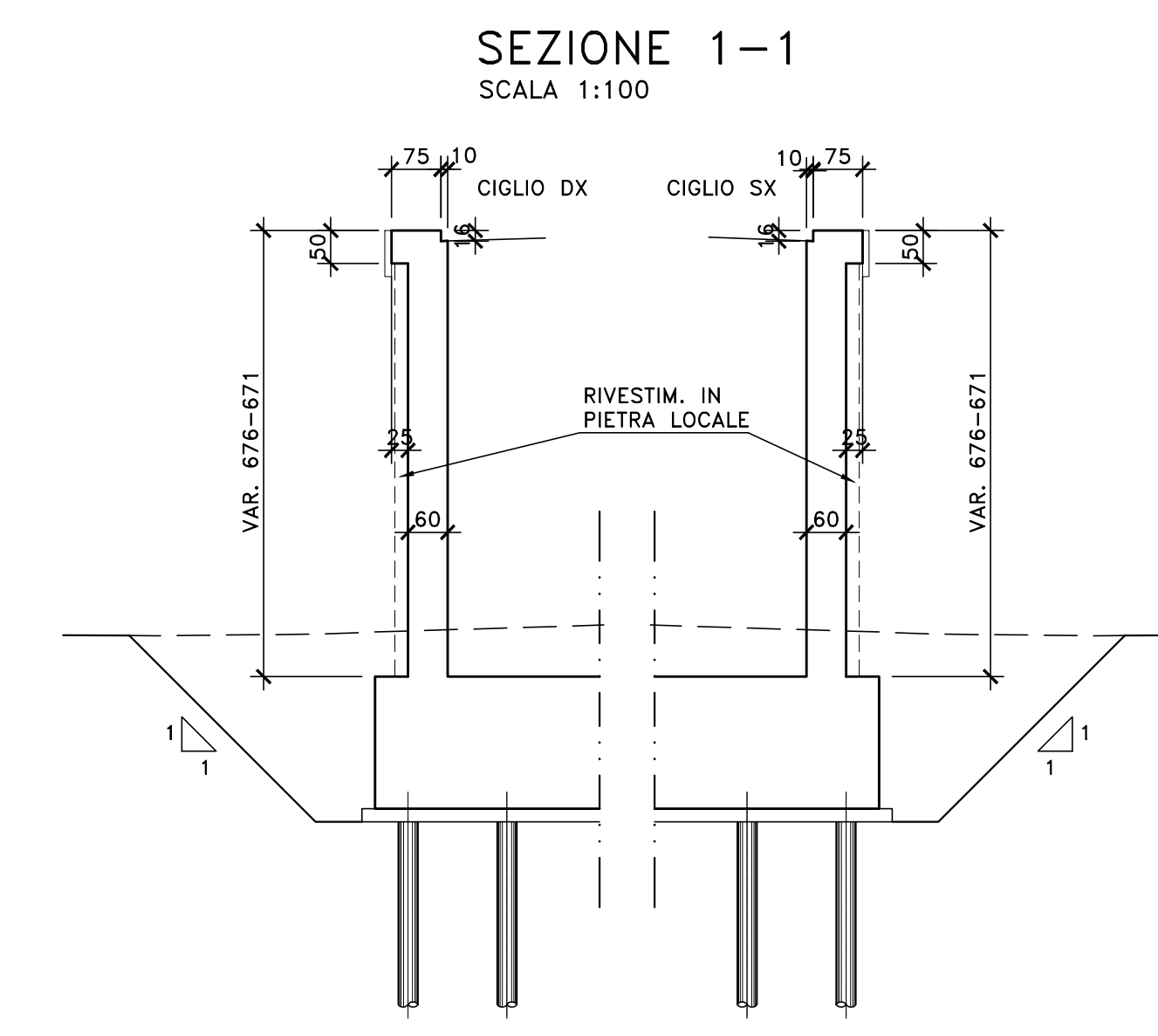
VISTA LATERALE CIGLIO DX  
SCALA 1:100



VISTA LATERALE CIGLIO SX  
SCALA 1:100



SEZIONE 1-1  
SCALA 1:100



- NOTE E PRESCRIZIONI**
1. L'ALTEZZA DEI BAGGIOLI SARA' STABILITA IN FUNZIONE DELL'INGOMBRO DEGLI ISOLATORI EFFETTIVAMENTE ADOTTATI. IN OGNI CASO L'ALTEZZA MINIMA NON DOVRA' ESSERE INFERIORE DI 35 cm PER COMPRENDERE L'ALTEZZA DELLE ZANCHE DEGLI ISOLATORI.
  2. A TERGO DELLE SPALLE SARA' REALIZZATO UN CUNEO DI TRANSIZIONE IN MISTO STABILIZZATO A CEMENTO (VEDI SCHEMA DI PROGETTO).
  3. LE QUOTE DI TESTA MURO FRONTALE (QMf) SONO STATE STABILITE CONSIDERANDO UNA DISTANZA CON L'INTRADOSSO DELLE PIATTABANDE INFERIORI PARI A 75 cm.
  4. LE QUOTE DI PROGETTO IN ASSE APPOGGI (QP), LE QUOTE DI TESTA MURO FRONTALE (QMf), LE QUOTE DI ESTRADOSSO ZATTERA DI FONDAZIONE (QF), LE QUOTE DI FONDO SCAVO (QFS), LE LUNGHEZZE DEI PALI DI FONDAZIONE E LE CARATTERISTICHE DEI MICROPALI, OVE PRESENTI, SONO INDICATE NELLA SEZIONE LONGITUDINALE DELL'OPERA D'ARTE.
  5. LE CARATTERISTICHE DEI MATERIALI STRUTTURALI E DEI TRATTAMENTI PROTETTIVI E IMPERMEABILIZZANTI DELLE SUPERFICI SONO RIPORTATE NELL'ELABORATO "CARATTERISTICHE DEI MATERIALI".
  6. LE CARATTERISTICHE DIMENSIONALI DEI MURI DI SOSTEGNO SONO ILLUSTRATE NELL'ELABORATO SPECIFICO.

**NOTA:**  
LE CARPENTERIE SPECIFICHE DEI MURI PREFABBRICATI E LE DIMENSIONI RELATIVE ALLE FONDAZIONI SONO ESPlicitATE NEGLI ELABORATI GRAFICI DELLE SEZIONI TIPO MURI PREFABBRICATI DI SOTTOSCARPA E DI CONTRORIPA.

**sanas**  
GRUPPO FS ITALIANE  
Direzione Tecnica

Nuova S.S.125/133bis "Olbia-Palau"  
Tratta Arzachena Nord - Palau,  
Stralcio 2 da Arzachena Sud allo svincolo di Arzachena Nord e stralcio 3 dal km 351 dell'attuale S.S.125 - 1' stralcio, fino a Palau.

**PROGETTO DEFINITIVO** COD. CA366

PROGETTISTA E RESPONSABILE DELL'INTEGRAZIONE DELLE PRESTAZIONI SPECIALISTICHE:  
Dott. Ing. Giovanni Pizzo (Dott. Ing. Prov. Roma 27296)

RESPONSABILI D'AREA:  
Responsabile Topografia: Dott. Ing. Massimo Capasso (Dott. Ing. Prov. Roma 26537)  
Responsabile Strada: Dott. Ing. Giovanni Pizzo (Dott. Ing. Prov. Roma 27296)  
Responsabile Strada, Idraulica e Impianti: Dott. Ing. Sergio Di Majo (Dott. Ing. Prov. Roma 26122)  
Responsabile Ambiente: Dott. Ing. Francesco Ventura (Dott. Ing. Prov. Roma 14660)

COORDINATORE SICUREZZA IN FASE DI PROGETTAZIONE:  
Dott. Ing. Francesco Ventura (Dott. Ing. Prov. Roma 14660)

RESPONSABILE SIK:  
Dott. Ing. Francesco Puggini

VISTO: IL RESPONSABILE DEL PROCEDIMENTO:  
Dott. Ing. Francesco Puggini

**OPERE D'ARTE MAGGIORI**  
VIADOTTI  
VI04 VIADOTTO SURRAU  
Carpenteria spalla SPA e muri di sostegno adiacenti

PROGETTO	LIV. PROG.	ANNO	NOME FILE	REVISIONE	SCALA:
CA366_PO0V104STRCP02_A	D	22	CA366_PO0V104STRCP02	A	1:100
D	-	-	-	-	-
C	-	-	-	-	-
B	-	-	-	-	-
A	EMMISSIONE	MAR. 2024	F. COSMELLI	G. PIAZZA	G. PIAZZA
REV.	DESCRIZIONE	DATA	REDATTO	VERIFICATO	APPROVATO