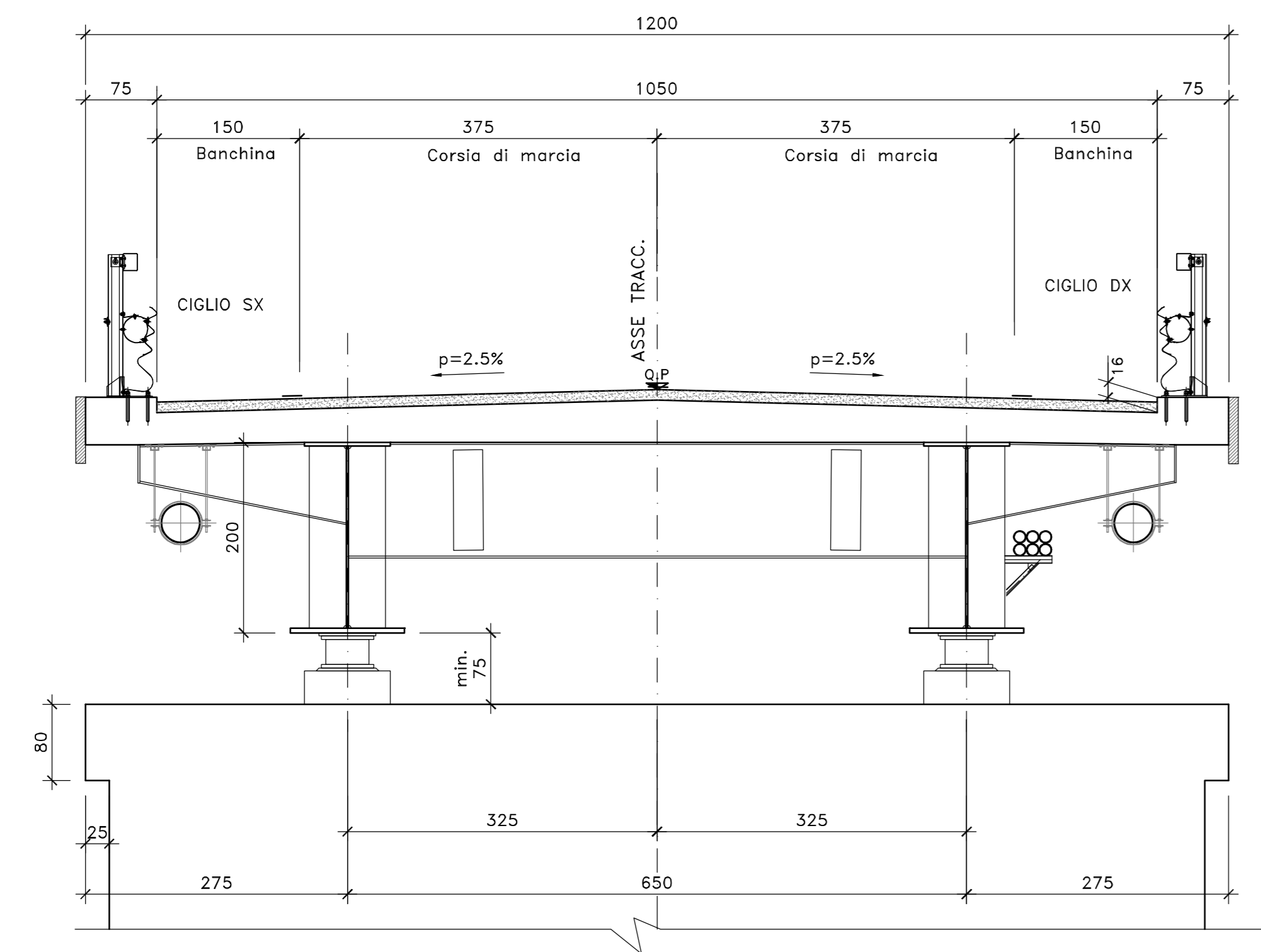


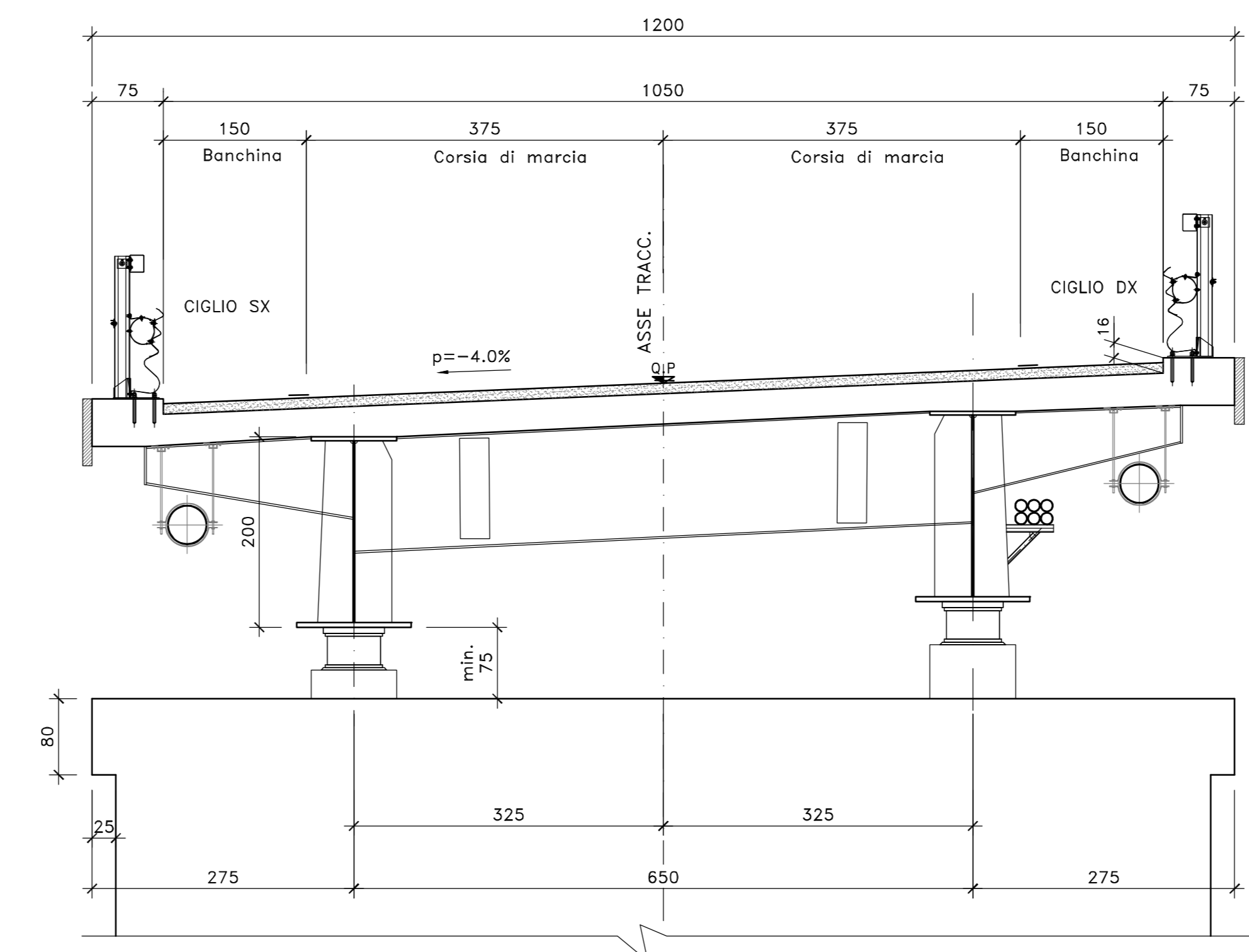
NOTE E PRESCRIZIONI

1. RELATIVAMENTE ALLE SEZIONI IN ASSE APOGGI PILE E SPALLE SONO RAPPRESENTATE CONFIGURAZIONI TIPICHE RELATIVAMENTE ALLA EFFETTIVA INCLINAZIONE DEL PIANO VIARIO.

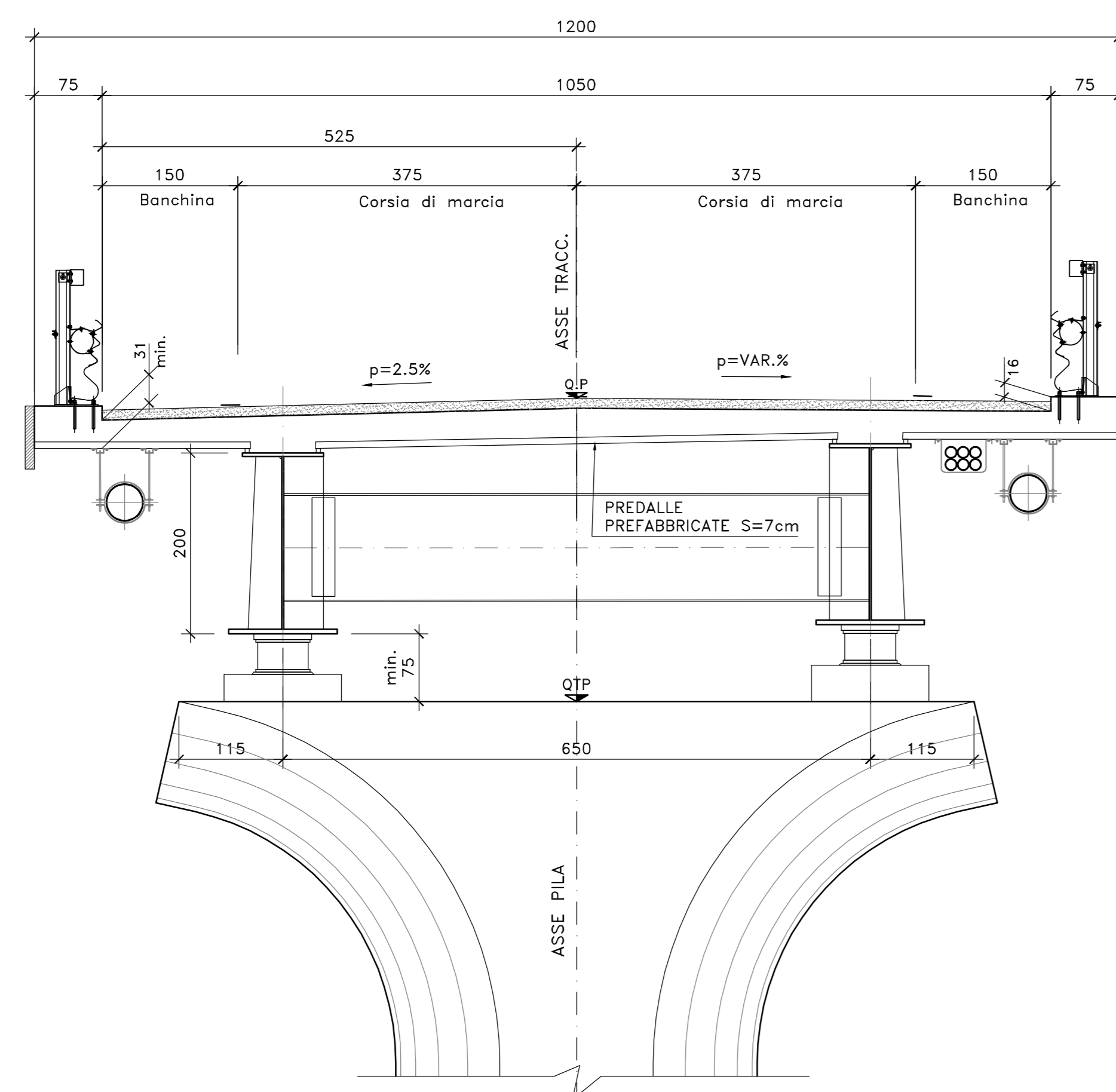
SEZIONE TRASVERSALE SPA
SCALA 1:50



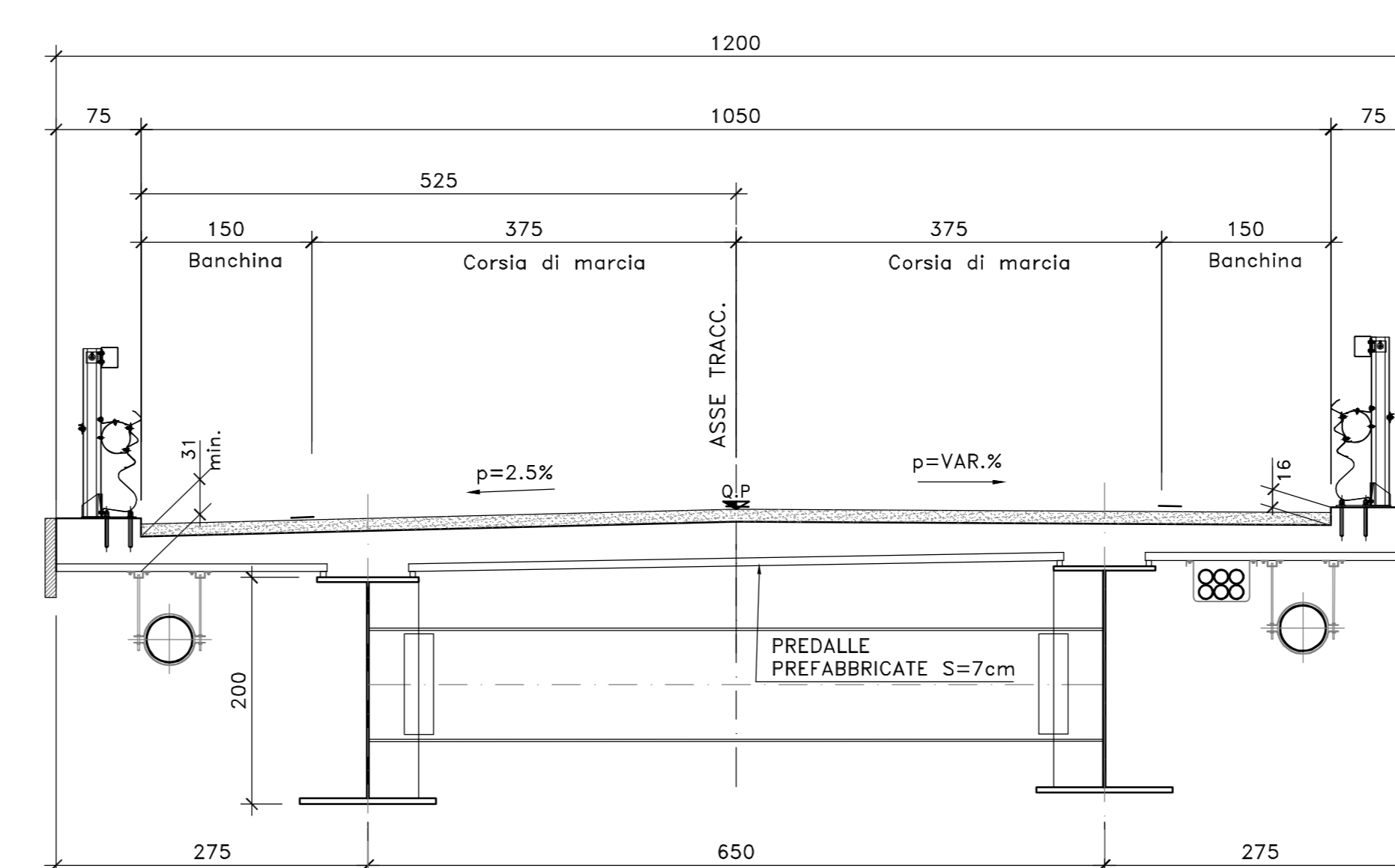
SEZIONE TRASVERSALE SPB
SCALA 1:50



SEZIONE TRASVERSALE PILE
SCALA 1:50



SEZIONE TRASVERSALE IN CAMPATA
SCALA 1:50



Direzione Tecnica

Nuova S.S.125/133bis "Olbia-Palau"
Tratta Arzachena Nord - Palau,
Stralcio 2 da Arzachena Sud allo svincolo di Arzachena
Nord e stralcio 3 dal km 351 dell'attuale S.S.125 - 1'
stralcio, fino a Palau.

PROGETTO DEFINITIVO

cod. CA366

PROGETTISTA E RESPONSABILE DELL'INTEGRAZIONE DELLE PRESTAZIONI SPECIFICHE: **ATI VIA - SERING - VDP - BERENG**

PROGETTISTA E RESPONSABILE DELL'INTEGRAZIONE DELLE PRESTAZIONI SPECIFICHE: **GRUPPO DI PROGETTAZIONE SPECIFICHE**

RESPONSABILI D'AREA:
Responsabile Topografia: Dott. Ing. Massimo Cassese (Ord. Ing. Prov. Roma 27298)
Responsabile Strutture: Dott. Ing. Giovanni Pizzari (Ord. Ing. Prov. Roma 27298)
Responsabile Impianti, Sottostazioni e Impianti: Dott. Ing. Sergio Di Masi (Ord. Ing. Prov. Roma 27298)
Responsabile Ambiente: Dott. Ing. Francesco Ventura (Ord. Ing. Prov. Roma 14660)

RESPONSABILE SIA:
Dott. Ing. Francesco Ventura (Ord. Ing. Prov. Roma 14660)

COORDINATORE SICUREZZA IN FASE DI PROGETTAZIONE:
Dott. Ing. Matteo Di Giovanni (Ord. Ing. Prov. Roma 419136)

RESPONSABILE SIA:
Dott. Ing. Francesco Ventura (Ord. Ing. Prov. Roma 14660)

VISTO: IL RESPONSABILE DEL PROCEDIMENTO:
Dott. Ing. Francesco Ruggieri

OPERE D'ARTE MAGGIORI
VIADOTTI
VI04 VIADOTTO SURRAU
Sezioni Trasversali Caratteristiche

CODICE PROGETTO	LV. PROG. ANNO	NOME FILE	REVISIONE	SCALA:
PROGETTO	D 22	CA366_PO0VI04STRS01_A	A	1:50
ELAB.		PO0VI04STRS01		
D				
C				
B				
A	EMISSIONE	FEB. 2024	F. COSELLI	G. PIAZZA
REV.	DESCRIZIONE	DATA	REDATTO	VERIFICATO
			APPROVATO	