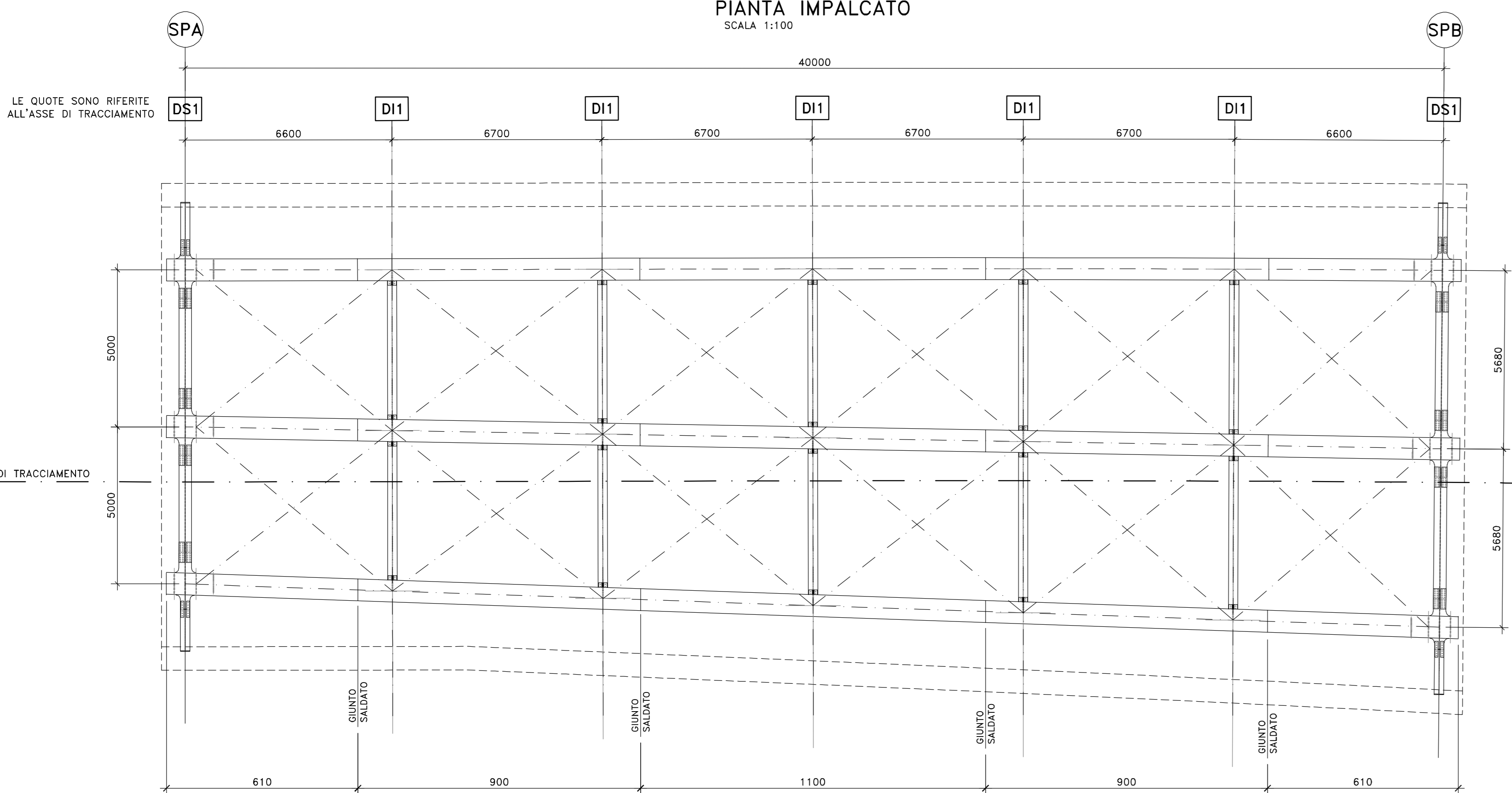


NOTE E PRESCRIZIONI

- 1. LE CARATTERISTICHE DEI MATERIALI STRUTTURALI E LE SPECIFICHE TECNICHE RELATIVE ALLE STRUTTURE IN CARPENTERIA METALLICA SONO RIPORTATE NELL'ELABORATO "CARATTERISTICHE DEI MATERIALI".
- 2. I CONTROVENTI DI MONTAGGIO DOVRANNO ESSERE TASSATIVAMENTE RIMOSSI AL TERMINE DELLA MATURAZIONE DEI GETTI DELLA SOLETTA D'IMPALCATO.
- 3. LA CONTROMONTA DI MONTAGGIO DELLE TRAVI PRINCIPALI SARA' DEFINITA NELLE FASI SUCCESSIVE DELLA PROGETTAZIONE.

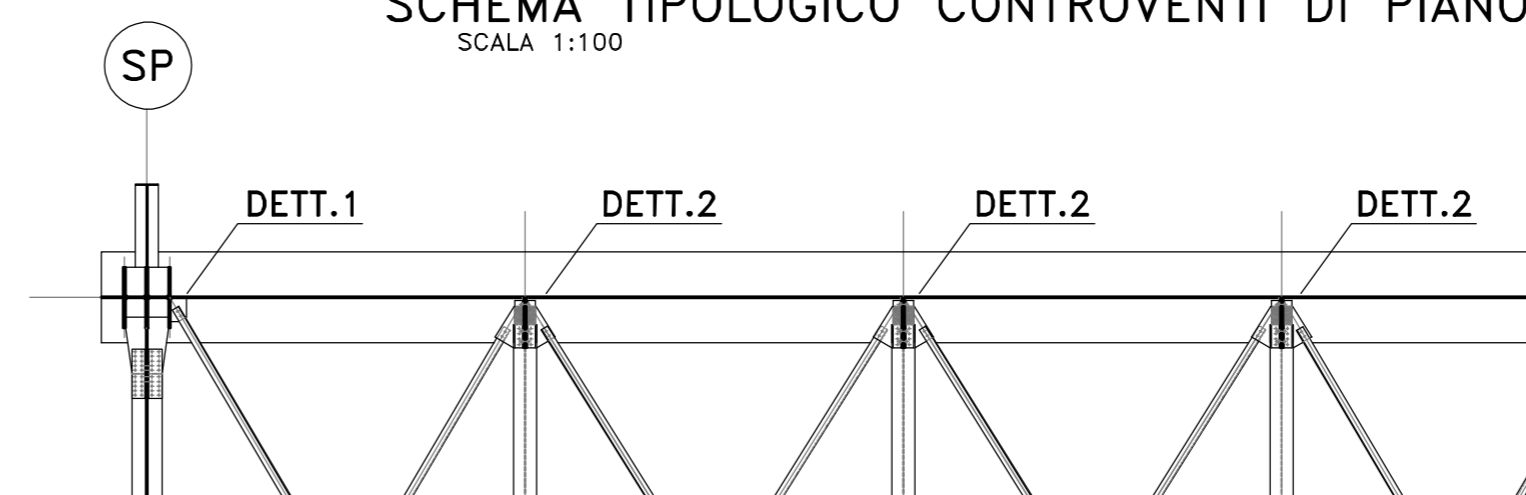
PIANTA IMPALCATO

SCALA 1:100



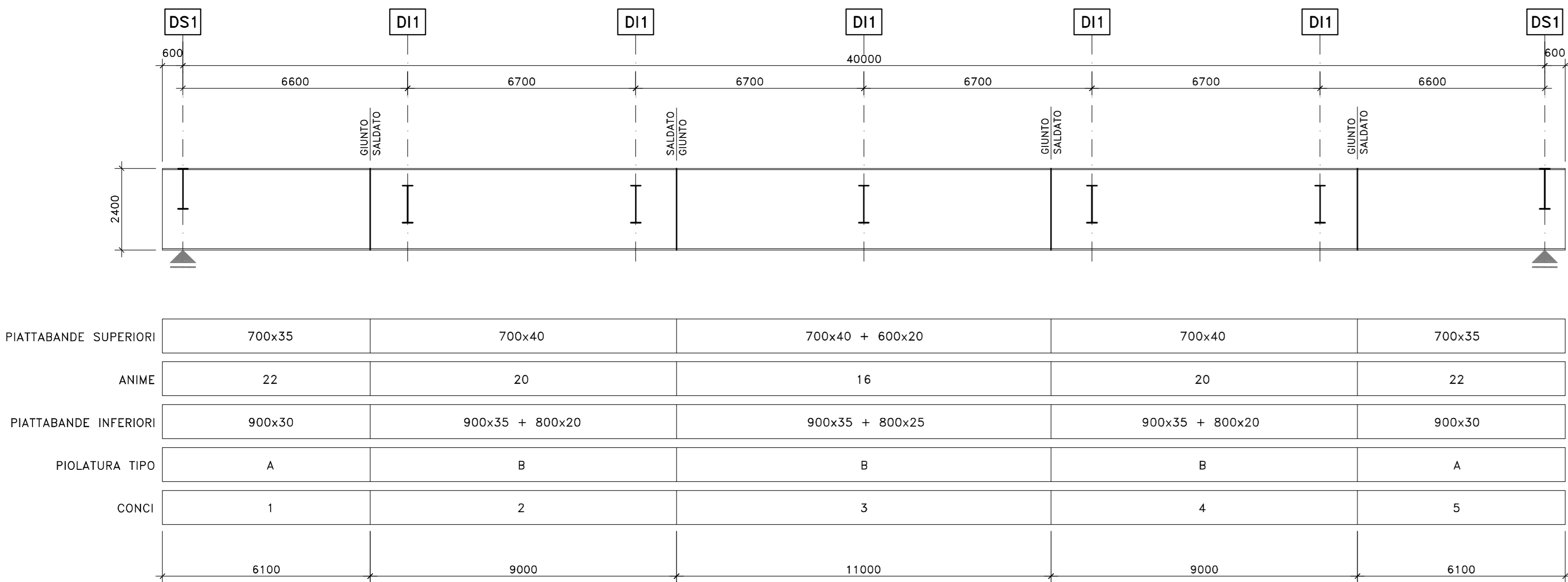
SCHEMA TIPOLOGICO CONTROVENTI DI PIANO

SCALA 1:100



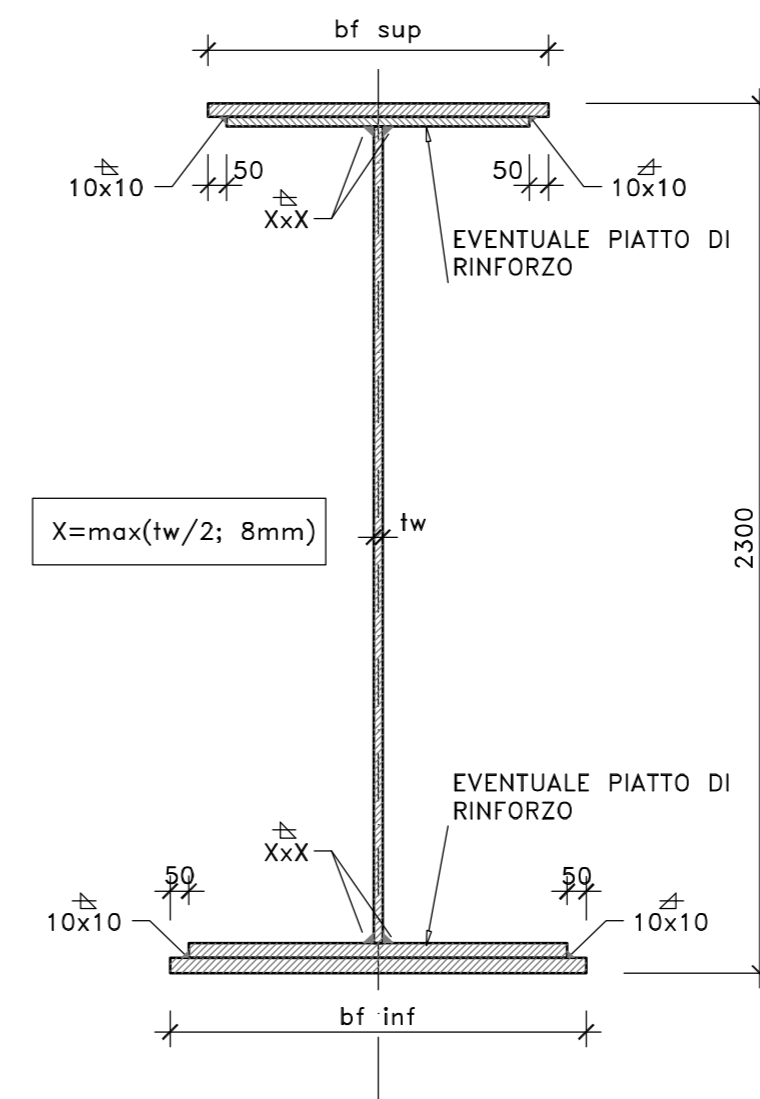
SEZIONE LONGITUDINALE TRAVI

SCALA 1:100



SCHEMA TRAVE COMPOSTA SALDATA

SCALA 1:20



Direzione Tecnica

Nuova S.S.125/133bis "Olbia-Palau"
Tratta Arzachena Nord - Palau,
Stralcio 2 da Arzachena Sud allo svincolo di Arzachena Nord e stralcio 3 dal km 351 dell'attuale S.S.125 - 1° stralcio, fino a Palau.

PROGETTO DEFINITIVO

cod. CA366

PROGETTAZIONE: ATI VIA - SERING - VDP - BRENG

PROGETTISTA E RESPONSABILE DELL'INTEGRAZIONE DELLE PRESTAZIONI SPECIALISTICHE

Dott. Ing. Giovanni Piazza (Ord. Ing. Prov. Roma 27296)

RESPONSABILI D'AREA:

Responsabile Tracciato stradale: Dott. Ing. Massimo Capasso

(Ord. Ing. Prov. Roma 28517)

Responsabile Strutture: Dott. Ing. Giovanni Piazza

(Ord. Ing. Prov. Roma 27296)

Responsabile Idraulica, Geotecnica e Impianti: Dott. Ing. Sergio Di Majo

(Ord. Ing. Prov. Roma 28252)

Responsabile Ambiente: Dott. Ing. Francesco Ventura

(Ord. Ing. Prov. Roma 14660)

COORDINATORE SICUREZZA IN FASE DI PROGETTAZIONE:

Dott. Ing. Matteo Di Giuliano (Ord. Ing. Prov. Roma 415138)

RESPONSABILE SIA:

Dott. Ing. Francesco Ventura (Ord. Ing. Prov. Roma 14660)

VISTO: IL RESPONSABILE DEL PROCEDIMENTO:

Dott. Ing. Francesco Ruggieri

GRUPPO DI PROGETTAZIONE

MANDATARIA

MANDATARI:

MANDATARIA

MANDATARI:

MANDATARIA

MANDATARI:

MANDATARIA

MANDATARI:

MANDATARIA

MANDATARI:

MANDATARIA

MANDATARI:

OPERE D'ARTE MAGGIORI

VIADOTTI

VI05 VIADOTTO LICISA

Carpenteria metallica impalcato-Assieme generale, travi principali e pianta

CODICE PROGETTO	NOME FILE	REVISIONE	SCALA:		
DPCA0366 D 22	CA366_PO0V105STRCP03_A	A	VARIE		
PROGETTO	LV. PROG. ANNO				
LABOR. ELAB.					
REV.	DESCRIZIONE	DATA	REDDATO	VERIFICATO	APPROVATO
D					
C					
B					
A	EMISSIONE	FEB. 2024	R.FIORE	G.PIAZZA	G.PIAZZA