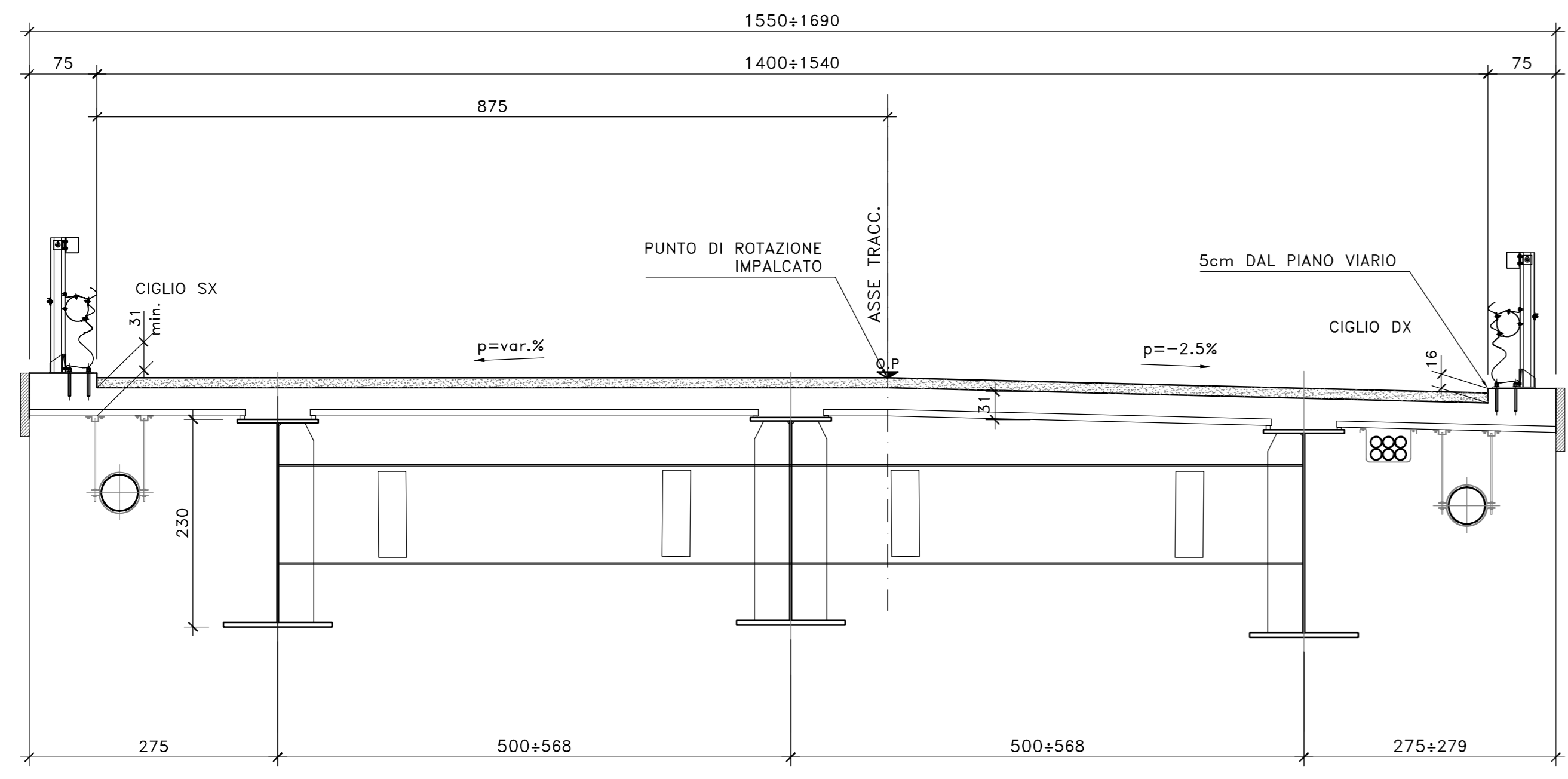


SEZIONE TRASVERSALE CARPENTERIA IMPALCATO

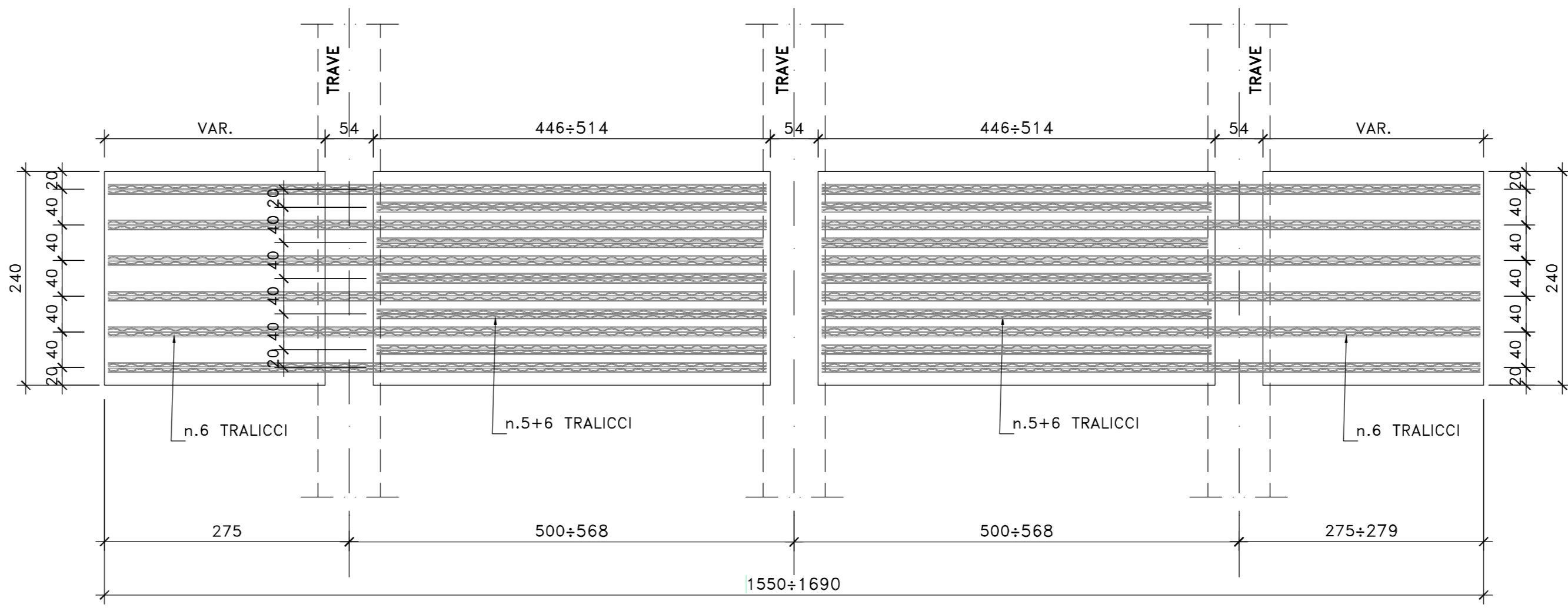
SCALA 1:50



DETTAGLIO TIPOLOGICO APOGGIO PREDALLE

IMPALCATO SEZIONE B=1550+1690

SCALA 1:50

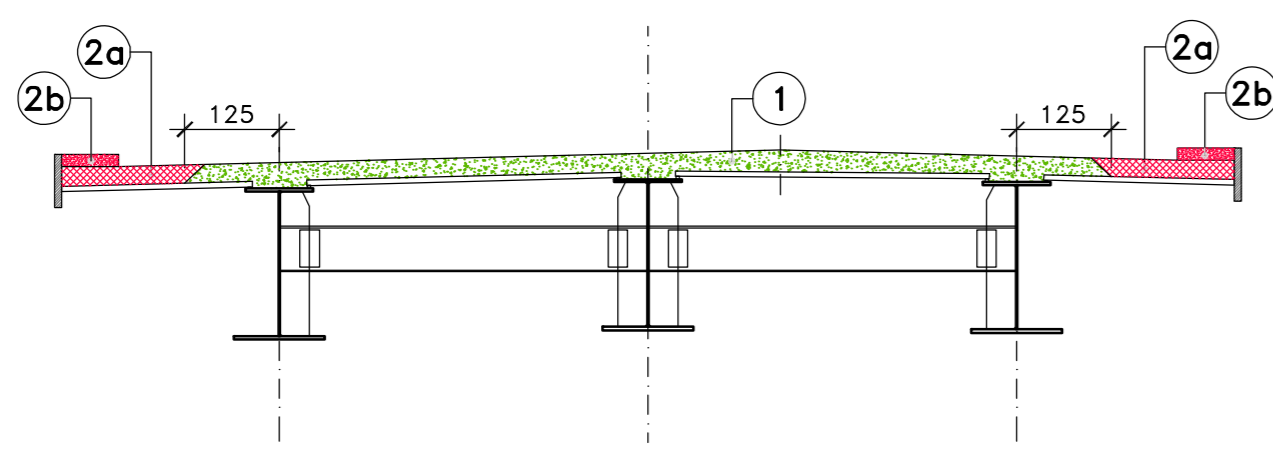


NOTE E PRESCRIZIONI

- L'APPOGGIO DELLE PREDALLE SULLE TRAVI METALLICHE PRINCIPALI DOVRA' AVVENIRE MEDIANTE INTERPOSIZIONE DI SPESSORI METALLICI, SALDATI ALLE PIATTABANDE SUPERIORI, CON FUNZIONE DI REGOLARIZZAZIONE E SPESSORAMENTO.
- LE CARATTERISTICHE DEI MATERIALI STRUTTURALI E DEI TRATTAMENTI PROTETTIVI E IMPERMEABILIZZANTI DELLE SUPERFICI SONO RIPORTATE NELL'ELABORATO "CARATTERISTICHE DEI MATERIALI".

SCHEMA FASI DI GETTO IN DIREZIONE TRASVERSALE

SCALA 1:100

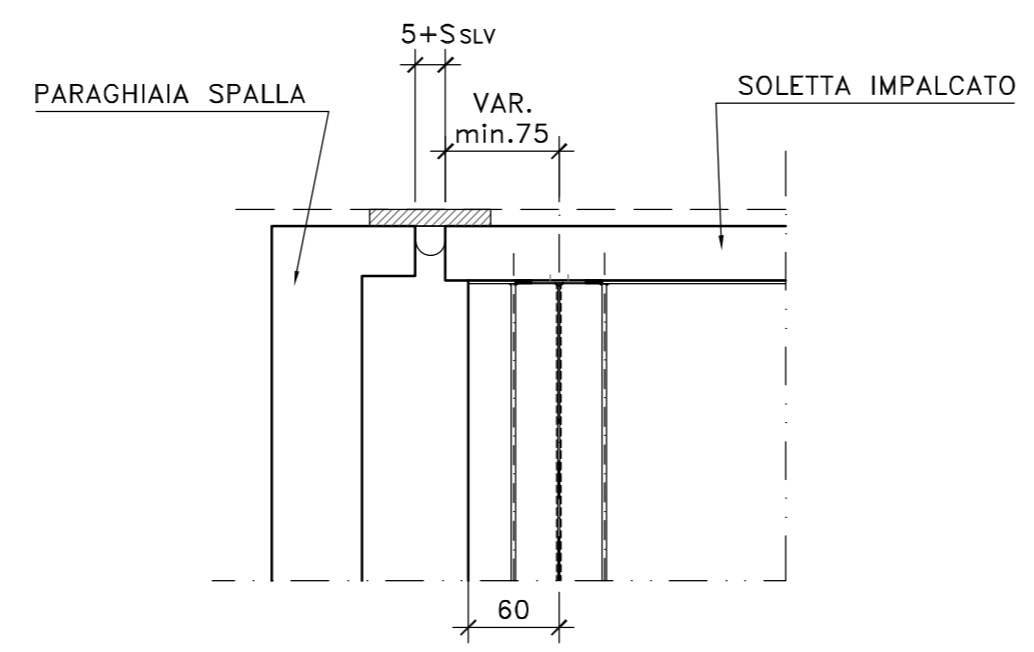


NOTA BENE:
IL COMPLETAMENTO DEGLI SBALZI (FASE 2) DOVRA' AVVENIRE DOPO UN PERIODO DI MATURAZIONE DEL GETTO DI FASE 1 TALE DA GARANTIRE IL RAGGIUNGIMENTO DI UN $R_{ck} \geq 25\text{Mpa}$.
I GETTI DI FASE 2a-2b POTRANNO AVVENIRE IN IMMEDIATA SUCCESSIONE SENZA ATTENDERE ALCUNA MATURAZIONE DEL CLS.

GETTO 1^FASE
GETTO 2^FASE

DETTAGLIO TESTATA IN CORRISPONDENZA GIUNTO

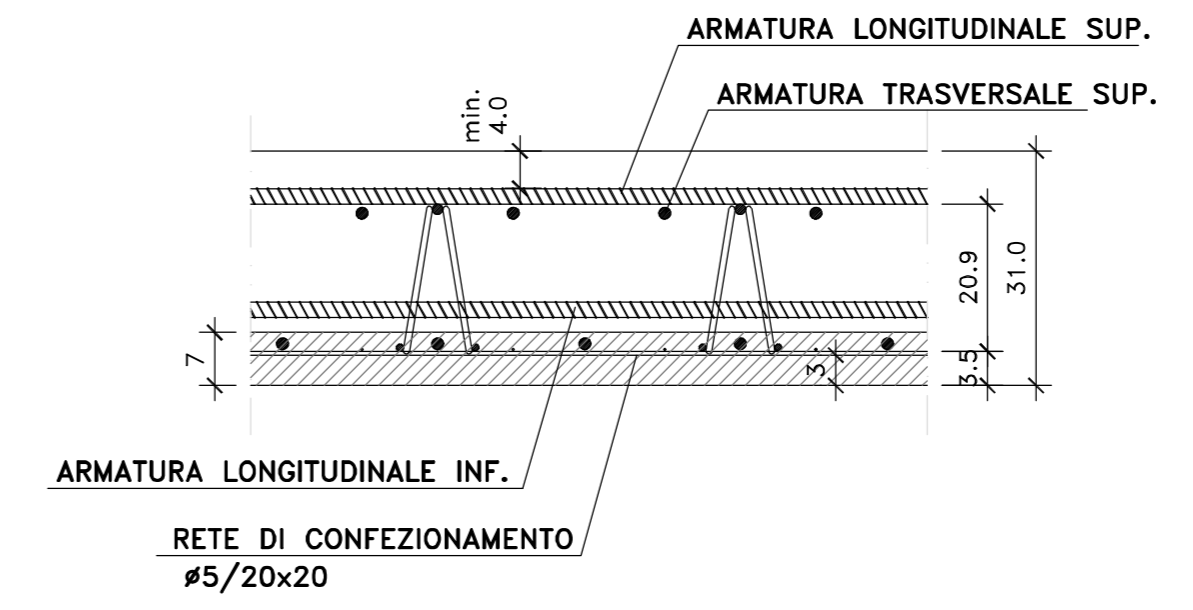
SCALA 1:10



PART. DISPOSIZIONE ARMATURA

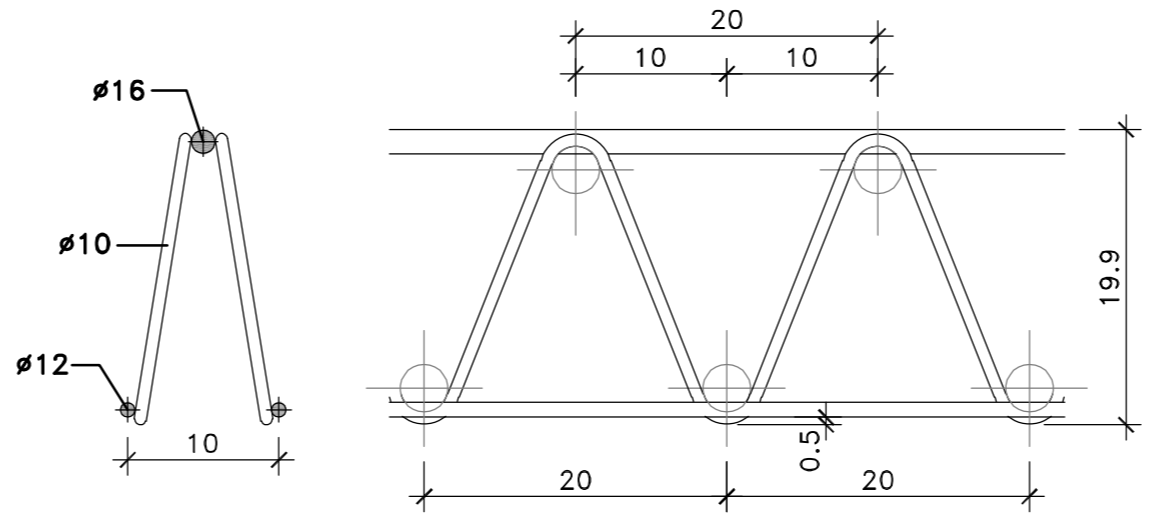
SCALA 1:10

(SEZIONE IN SENSO LONGITUDINALE)



PARTICOLARE TRALICCIO PREDALLE

SCALA 1:5



Direzione Tecnica

Nuova S.S.125/133bis "Olbia-Palau"
Tratta Arzachena Nord - Palau,
Stralcio 2 da Arzachena Sud allo svincolo di Arzachena Nord e stralcio 3 dal km 351 dell'attuale S.S.125 - 1° stralcio, fino a Palau.

PROGETTO DEFINITIVO

cod. CA366

PROGETTAZIONE: ATI VIA - SERING - VDP - BRENG

<p>PROGETTISTA E RESPONSABILE DELL'INTEGRAZIONE DELLE PRESTAZIONI SPECIALISTICHE Dott. Ing. Giovanni Piazza (Ord. Ing. Prov. Roma 27296)</p> <p>RESPONSABILI D'AREA: Responsabile Tracciato stradale: Dott. Ing. Massimo Capasso (Ord. Ing. Prov. Roma 26037) Responsabile Strutture: Dott. Ing. Giovanni Piazza (Ord. Ing. Prov. Roma 27296) Responsabile Idraulico, Geotecnico e Impianti: Dott. Ing. Sergio Di Mola (Ord. Ing. Prov. Palermo 2875) Responsabile Ambiente: Dott. Ing. Francesco Ventura (Ord. Ing. Prov. Roma 14660)</p>	<p>GRUPPO DI PROGETTAZIONE MANDATARIA: VIA INGEGNERIA MAGGIORI: SERING INGEGNERIA VDP BRENG BRIDGE ENGINEERING</p>
<p>GEOLOGO: Dott. Geol. Enrico Curcurato (Ord. Geo. Regione Sicilia 966)</p> <p>COORDINATORE SICUREZZA IN FASE DI PROGETTAZIONE: Dott. Ing. Matteo Di Giovanni (Ord. Ing. Prov. Roma A15136)</p> <p>RESPONSABILE SIA: Dott. Ing. Francesco Ventura (Ord. Ing. Prov. Roma 14660)</p> <p>VISTO: IL RESPONSABILE DEL PROCEDIMENTO: Dott. Ing. Francesco Ruggieri</p>	

OPERE D'ARTE MAGGIORI

VIADOTTI

VI05 VIADOTTO LISCIA

Carpenteria soletta impalcato

CODICE PROGETTO	NOME FILE	REVISIONE	SCALA:
PROGETTO	CA366_P00VI05STRCP07_A		
DPCA0366 D 22	CODICE ELAB. P00VI05STRCP07	A	varie
D			
C			
B			
A	EMISSIONE	FEB. 2024	P. COSMELLI G.PAZZA G.PAZZA
REV.	DESCRIZIONE	DATA	REDATTO VERIFICATO APPROVATO