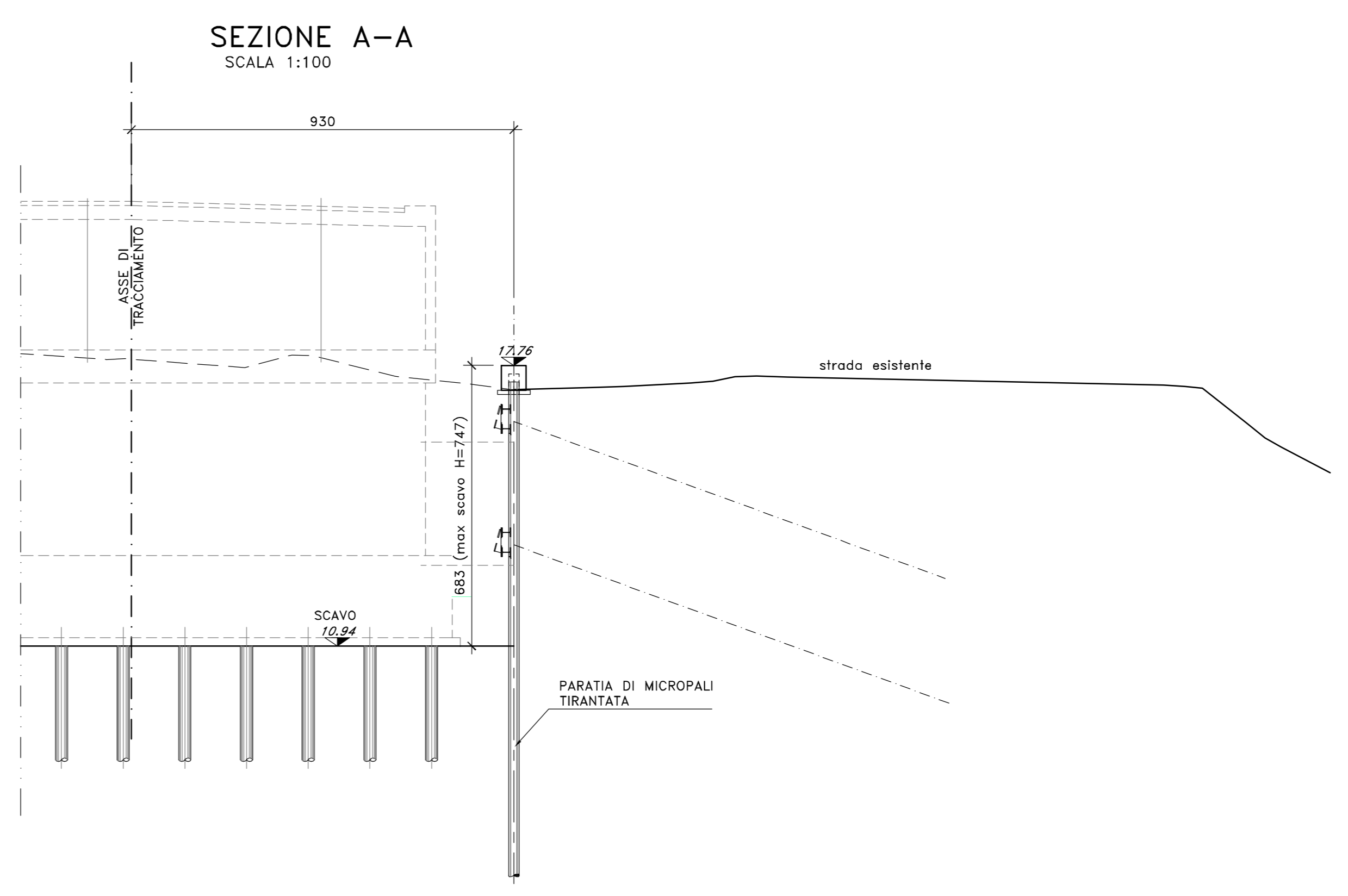
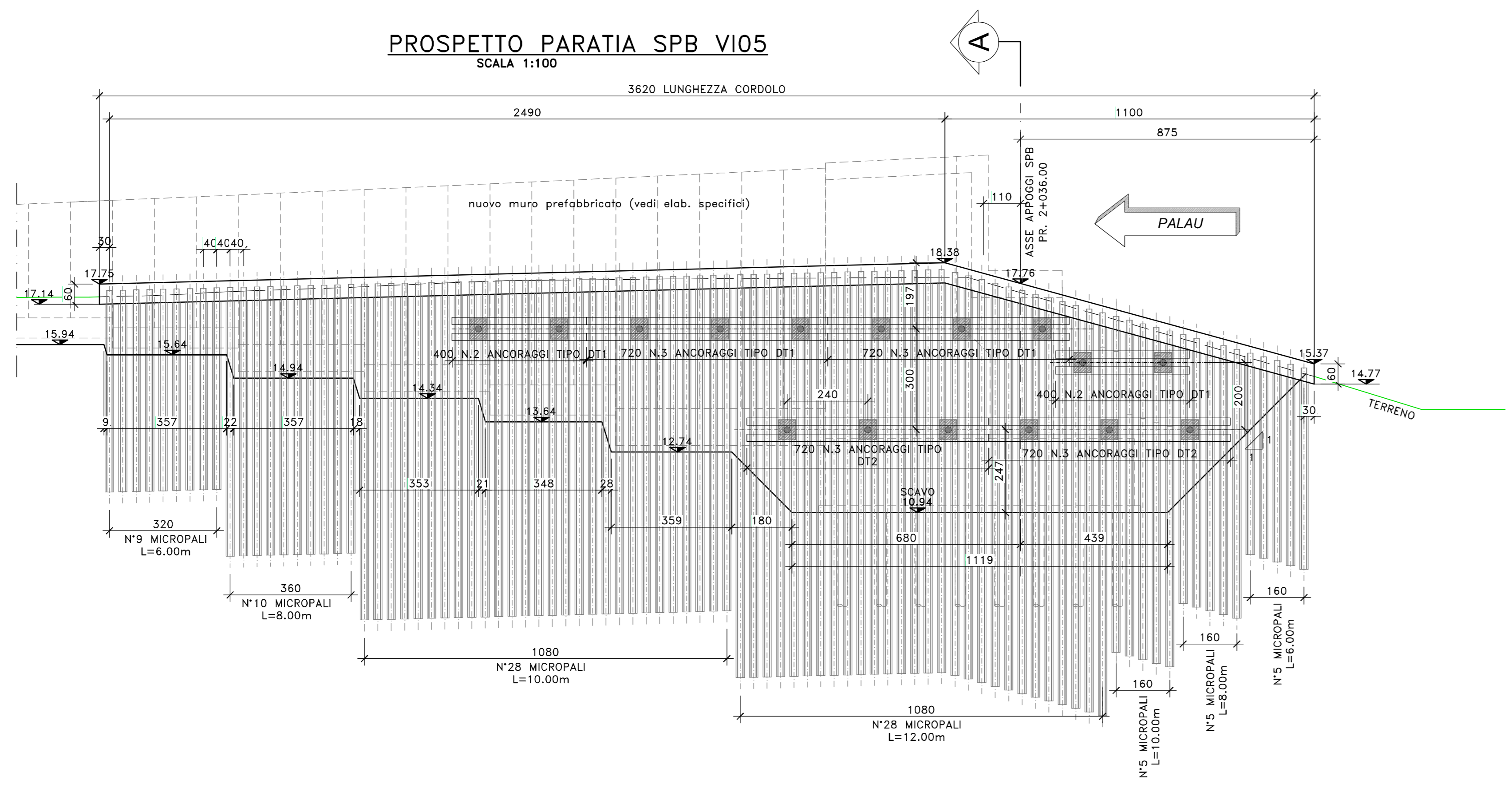


**NOTE E PRESCRIZIONI**

1. LE CARATTERISTICHE DIMENSIONALI DEGLI ELEMENTI COSTITUENTI LE PARATIE PROVVISORIALI E RELATIVI SISTEMI DI CONTRASTO (TIRANTI E TRAVI DI CONTRASTO), SONO ILLUSTRATE NELL'ELABORATO "PARATIE PROVVISORIALI - SEZIONI TIPO E CARATTERISTICHE DIMENSIONALI".



**Sanas**  
GRUPPO FS ITALIANE  
Direzione Tecnica

Nuova S.S.125/133bis "Olbia-Palau"  
Tratta Arzachena Nord - Palau,  
Stralcio 2 da Arzachena Sud allo svincolo di Arzachena Nord e stralcio 3 dal km 351 dell'attuale S.S.125 - 1° stralcio, fino a Palau.

**PROGETTO DEFINITIVO** COD. CA366

PROGETTISTA E RESPONSABILE DELL'INTEGRAZIONE DELLE PRESTAZIONI SPECIALISTICHE: **ATI VIA - SCARTEG - VDP - BRENG**

PROGETTISTA E RESPONSABILE DELL'INTEGRAZIONE DELLE PRESTAZIONI SPECIALISTICHE: **MAAGS&B**

RESPONSABILI D'AREA:  
 Responsabilit  Tecnica: **DRS** (Dir. Ing. Massimo Caporaso)  
 Responsabilit  Strutturale: **DRS** (Dir. Ing. Giovanni Pizzari)  
 Responsabilit  Strutturale, Geotecnica e Impianti: **DRS** (Dir. Ing. Sergio Di Muro)  
 Responsabilit  Ambientale: **DRS** (Dir. Ing. Francesco Ventura)  
 (Dir. Ing. Pina Rinaldi, 20/12)  
 (Dir. Ing. Pina Rinaldi, 14/02)

COORDINATORE SICUREZZA IN FASE DI PROGETTAZIONE: **DRS** (Dir. Ing. Matteo Di Giacomo) (Dir. Ing. Pina Rinaldi, 13/1/18)

RESPONSABILE SIK: **DRS** (Dir. Ing. Francesco Ventura) (Dir. Ing. Pina Rinaldi, 14/02)

VISTO: IL RESPONSABILE DEL PROCEDIMENTO: **DRS** (Dir. Ing. Francesco Puglisi)

**VIASERIE**  
**SERING INGEGNERIA**  
**VDP**  
**BRENG**

**OPERE D'ARTE MAGGIORI**  
**VIADOTTO**  
**VIO5 VIADOTTO LISCIA**  
**Opere provvisoriale - paratie**

| CODICE PROGETTO | LV. PROG. ANNO | NOME FILE              | REVISIONE   | SCALA:     |
|-----------------|----------------|------------------------|-------------|------------|
| PROGETTO        |                | CA366_PO0VIO5STRCP08_A |             |            |
| D               | 22             | ELAB. PO0VIO5STRCP08   | A           | varie      |
| C               |                |                        |             |            |
| B               |                |                        |             |            |
| A               |                |                        |             |            |
| REV.            | DESCRIZIONE    | DATA                   | REDATTO     | VERIFICATO |
|                 | EMISSIONE      | FEB. 2024              | P. COIMELLI | G. PAZZA   |
|                 |                |                        |             | APPROVATO  |