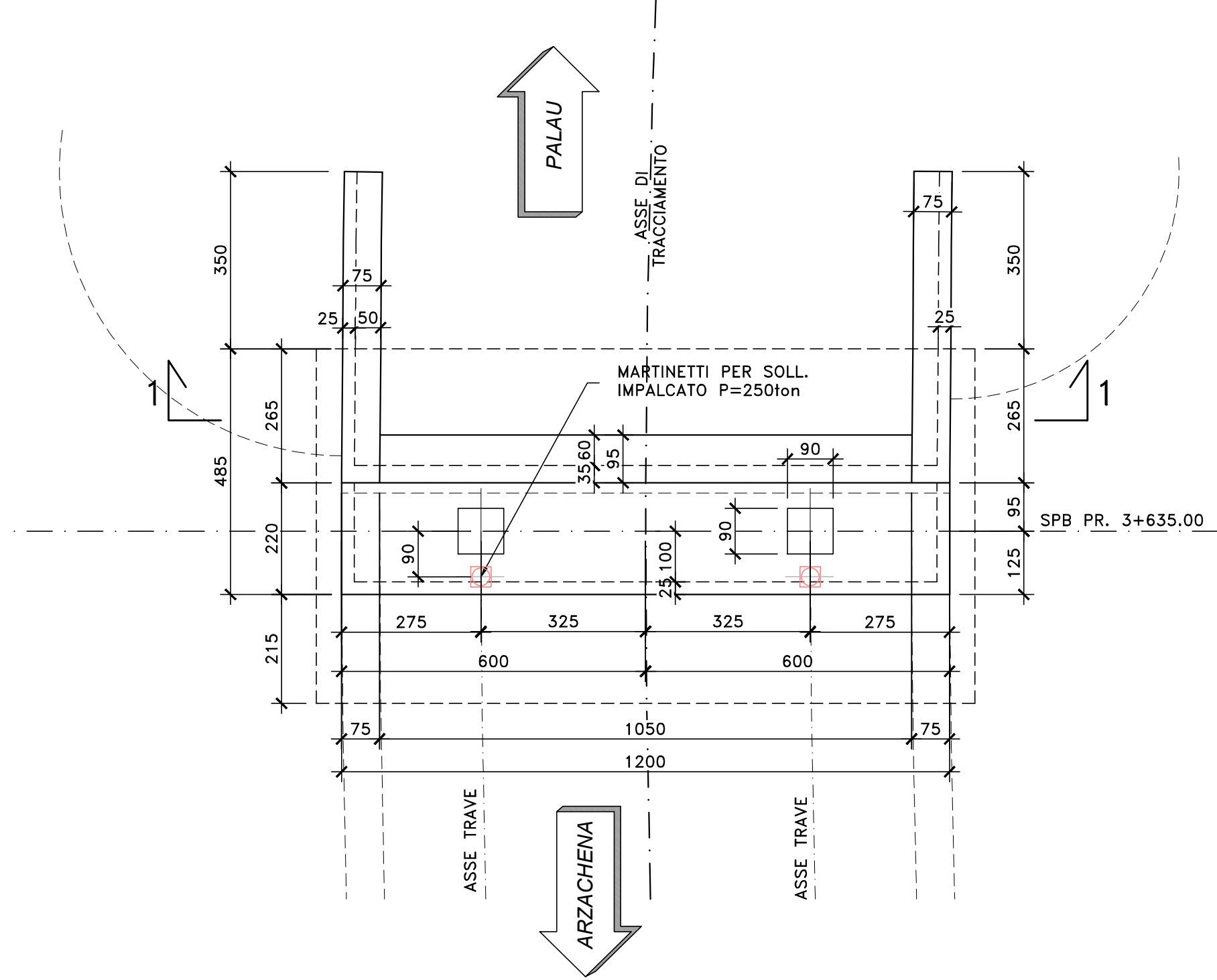
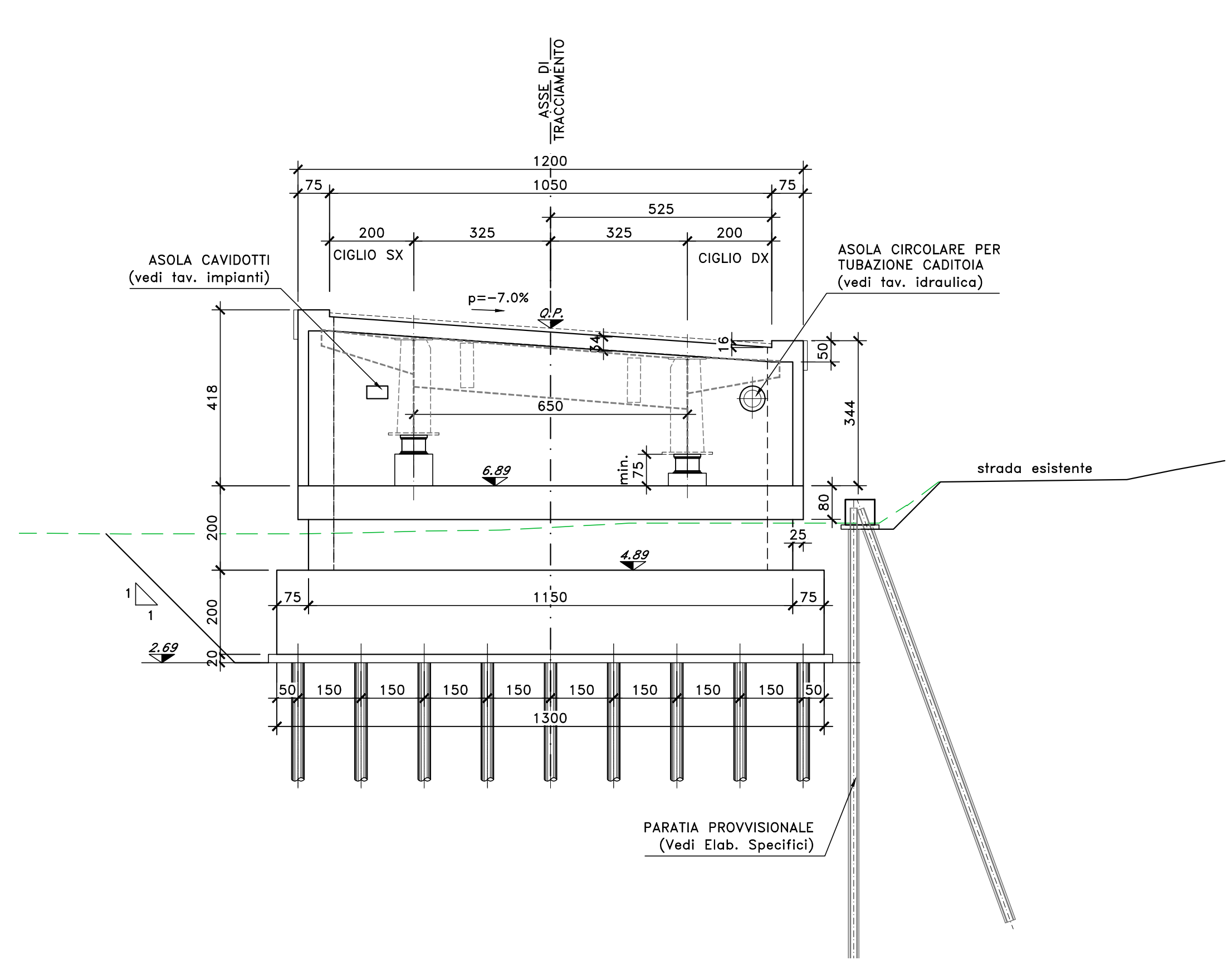


VISTA DALL'ALTO  
SCALA 1:100

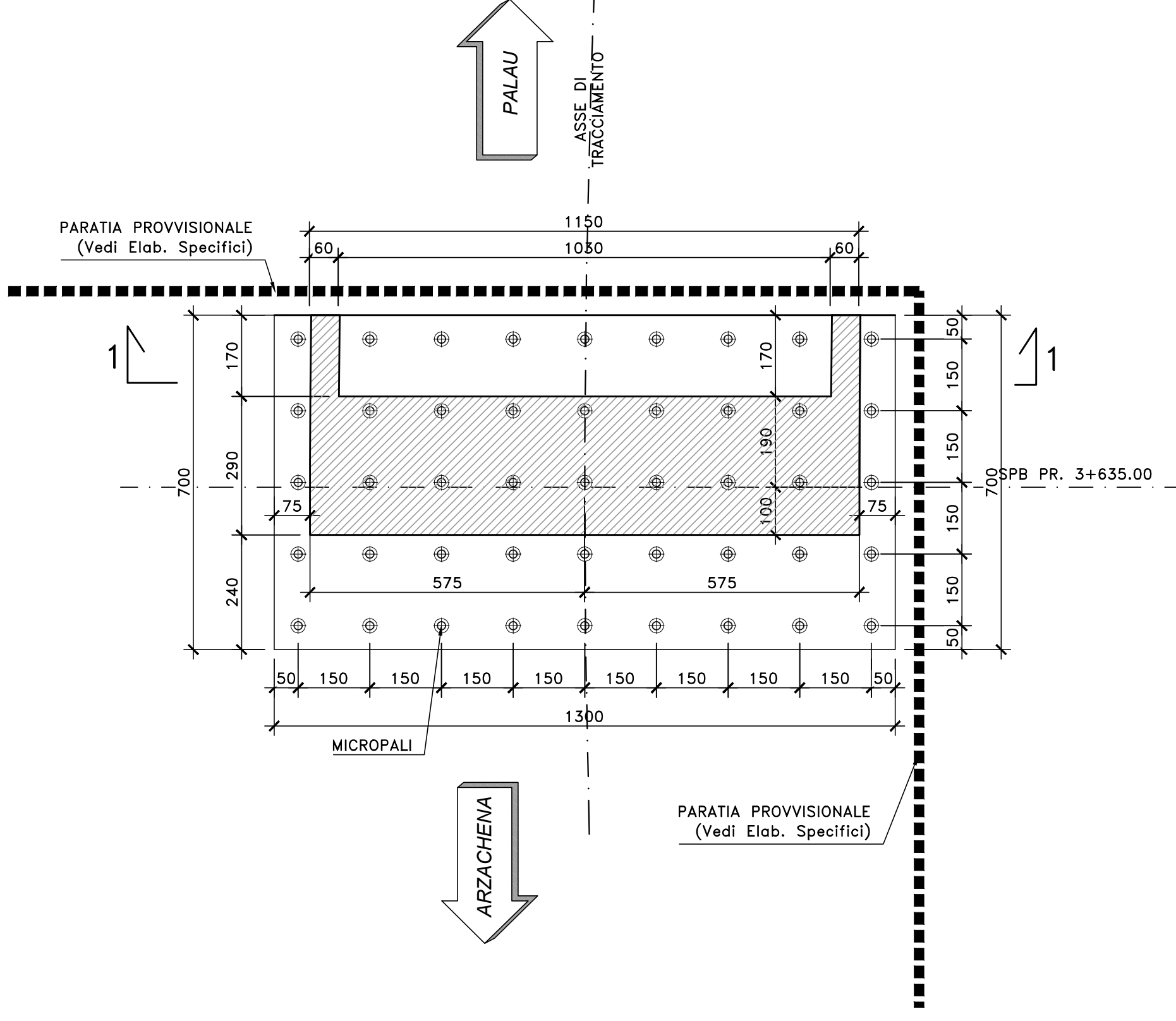


VISTA FRONTALE  
SCALA 1:100

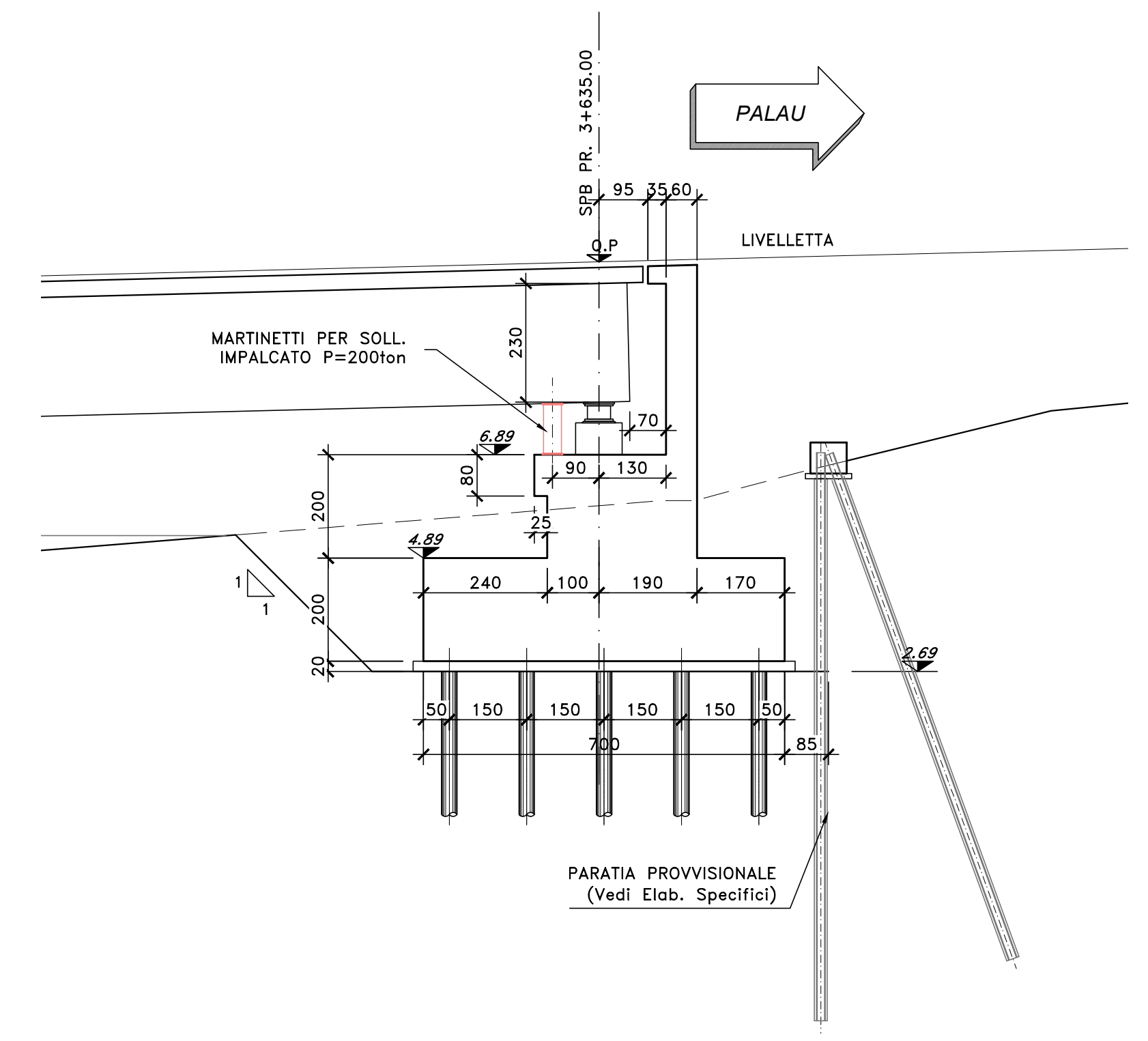


- NOTE E PRESCRIZIONI**
- L'ALTEZZA DEI BAGGIOLI SARA' STABILITA IN FUNZIONE DELL'INGOMBRO DEGLI ISOLATORI EFFETTIVAMENTE ADOTTATI. IN OGNI CASO L'ALTEZZA MINIMA NON DOVRA' ESSERE INFERIORE DI 35 cm PER COMPRENDERE L'ALTEZZA DELLE ZANCHE DEGLI ISOLATORI.
  - A TERGO DELLE SPALLE SARA' REALIZZATO UN CUNEO DI TRANSIZIONE IN MISTO STABILIZZATO A CEMENTO (VEDI SCHEMA DI PROGETTO).
  - LE QUOTE DI TESTA MURO FRONTALE (QMF) SONO STATE STABILITE CONSIDERANDO UNA DISTANZA CON L'INTRADOSSO DELLE PIATTABANDE INFERIORI PARI A 75 cm.
  - LE QUOTE DI PROGETTO IN ASSE APPOGGI (QP), LE QUOTE DI TESTA MURO FRONTALE (QMF), LE QUOTE DI ESTRADOSSO ZATTERA DI FONDAZIONE (QF), LE QUOTE DI FONDO SCAVO (QFS), LE LUNGHEZZE DEI PALI DI FONDAZIONE E LE CARATTERISTICHE DEI MICROPALI, OVE PRESENTI, SONO INDICATE NELLA SEZIONE LONGITUDINALE DELL'OPERA D'ARTE.
  - LE CARATTERISTICHE DEI MATERIALI STRUTTURALI E DEI TRATTAMENTI PROTETTIVI E IMPERMEABILIZZANTI DELLE SUPERFICI SONO RIPORTATE NELL'ELABORATO "CARATTERISTICHE DEI MATERIALI".
  - LE CARATTERISTICHE DIMENSIONALI DEI MURI DI SOSTEGNO SONO ILLUSTRATE NELL'ELABORATO SPECIFICO.

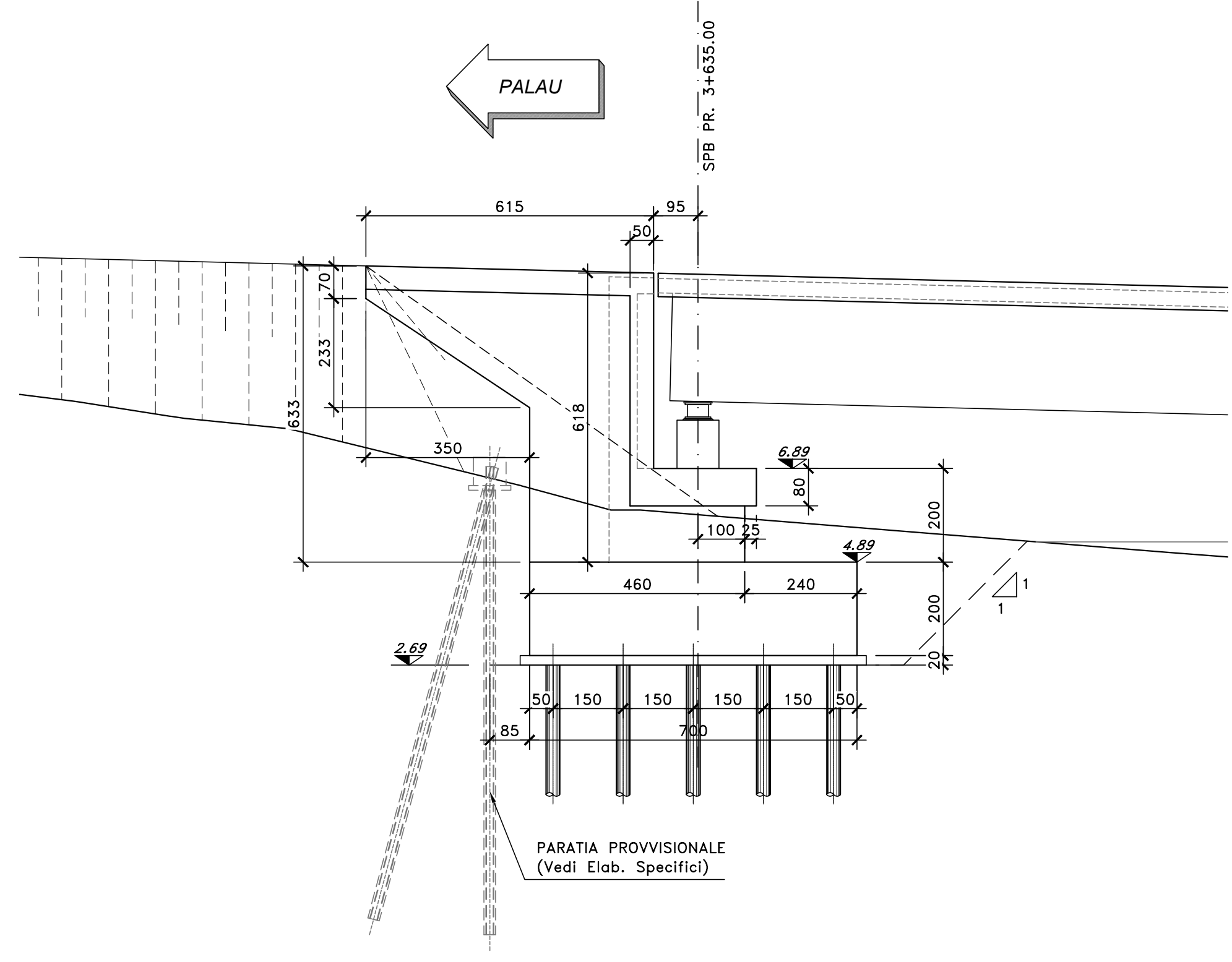
PIANTA SPICCATO E FONDAZIONI  
SCALA 1:100



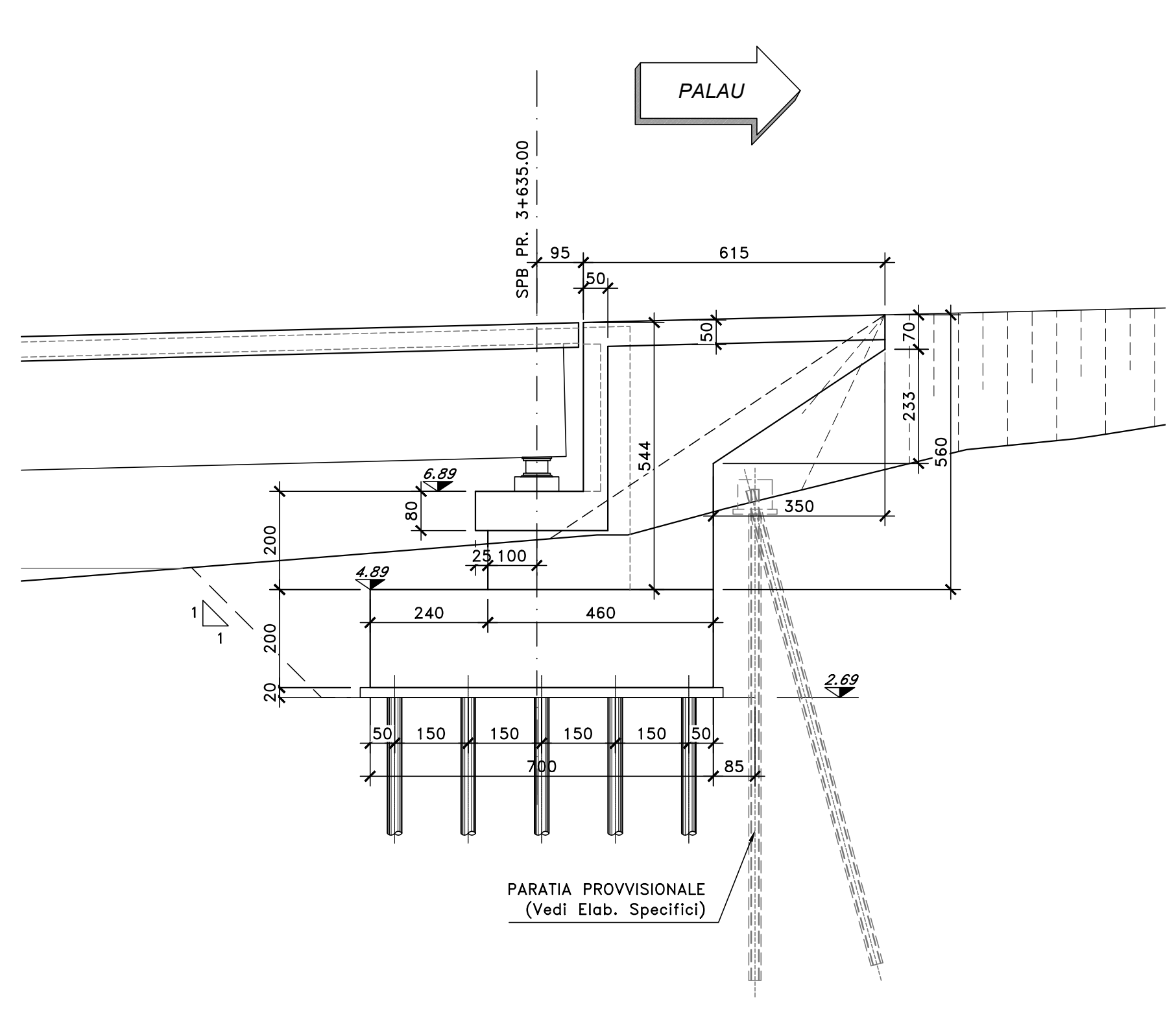
SEZIONE TRASVERSALE  
SCALA 1:100



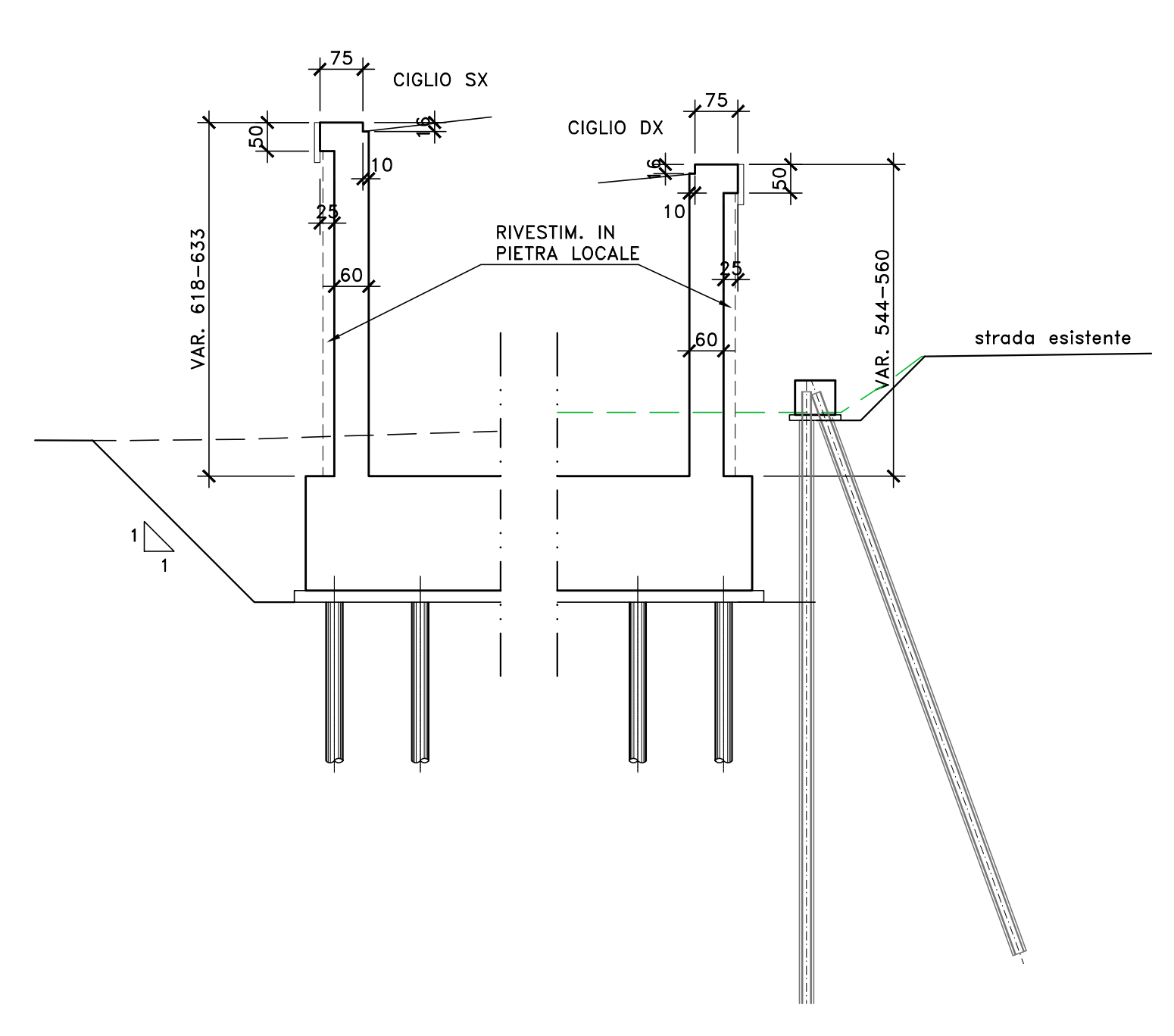
VISTA LATERALE CIGLIO SX  
SCALA 1:100



VISTA LATERALE CIGLIO DX  
SCALA 1:100



SEZIONE 1-1  
SCALA 1:100





**Direzione Tecnica**

**Nuova S.S.125/133bis "Olbia-Palau"**  
Tratta Arzachena Nord - Palau,  
Stralcio 2 da Arzachena Sud allo svincolo di Arzachena Nord e stralcio 3 dal km 351 dell'attuale S.S.125 - 1' stralcio, fino a Palau.

**PROGETTO DEFINITIVO**      COD. CA366

---

**PROGETTAZIONE: ATI VIA - SERRA - VDP - BERENG**

<p><b>PROGETTISTA E RESPONSABILE DELL'INTEGRAZIONE DELLE PRESTAZIONI SPECIALISTICHE:</b>                  Dott. Ing. Giovanni Pizzari (Ord. Ing. Prov. Roma 27296)</p> <p><b>RESPONSABILI D'AREA:</b>                  Responsabile Topografia: Dott. Ing. Massimo Capasso (Ord. Ing. Prov. Roma 26517)                  Responsabile Strutturale: Dott. Ing. Giovanni Pizzari (Ord. Ing. Prov. Roma 27296)                  Responsabile Impianti, Costruzioni e Impianti: Dott. Ing. Sergio Di Majo (Ord. Ing. Prov. Roma 26722)                  Responsabile Ambiente: Dott. Ing. Francesco Ventura (Ord. Ing. Prov. Roma 14460)</p> <p><b>GEOLOGO:</b>                  Dott. Geol. Enrico Carandente (Ord. Geo. Regione Sicila 986)</p> <p><b>COORDINATORE SICUREZZA IN FASE DI PROGETTAZIONE:</b>                  Dott. Ing. Matteo Di Giacomo (Ord. Ing. Prov. Roma 415150)</p> <p><b>RESPONSABILE SIK:</b>                  Dott. Ing. Francesco Venturi (Ord. Ing. Prov. Roma 14460)</p> <p><b>VISTO: IL RESPONSABILE DEL PROCEDIMENTO:</b>                  Dott. Ing. Francesco Puggini</p>	<p><b>GRUPPO DI PROGETTAZIONE</b></p> <p><b>VIA</b>      <b>SERING INGEGNERIA</b></p> <p><b>VDP</b>      <b>B.B.B.E.N.G. BRIDGE ENGINEERS</b></p>
----------------------------------------------------------------------------------------------------------------------------------------------------------------------------------------------------------------------------------------------------------------------------------------------------------------------------------------------------------------------------------------------------------------------------------------------------------------------------------------------------------------------------------------------------------------------------------------------------------------------------------------------------------------------------------------------------------------------------------------------------------------------------------------------------------------------------------------------------------------------------------------------------------------------------------------------------------------------------------------------------------------------------------------------------------------------------------------------------------------------------------------------	---------------------------------------------------------------------------------------------------------------------------------------------------

---

**OPERE D'ARTE MAGGIORI**  
**VIADOTTI**  
**VI06 VIADOTTO MALTINEDDU**  
**Carpenteria spalla SPB**

CODICE PROGETTO	NOME FILE	REVISIONE	SCALA:
PROGETTO: <b>DP/CA/0366</b>	CA366_PO0VI06STRCP02_A		1:100
LIV. PROC. ANNO: <b>D 22</b>	CODICE ELAB: <b>PO0VI06STRCP02</b>		
<b>D</b>			
<b>C</b>			
<b>B</b>			
<b>A</b>	EMMISSIONE	MAR.2024	F. COSMELLI G. PIAZZA G. PIAZZA
REV.	DESCRIZIONE	DATA	REDATTO VERIFICATO APPROVATO