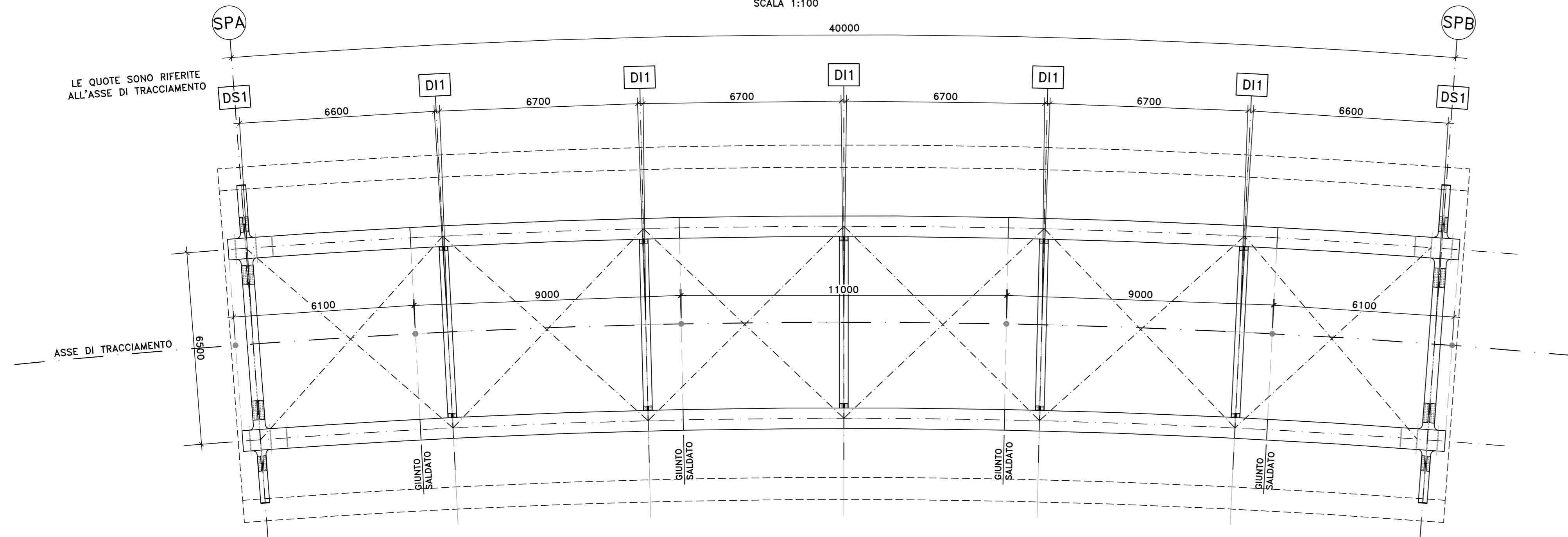


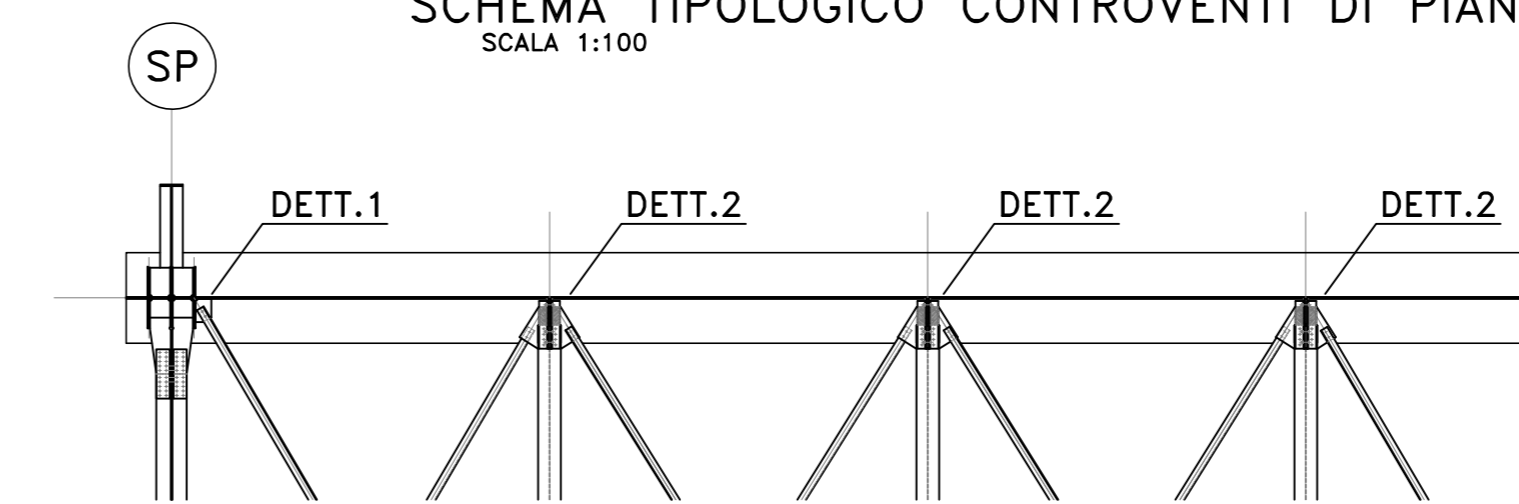
NOTE E PRESCRIZIONI

1. LE CARATTERISTICHE DEI MATERIALI STRUTTURALI E LE SPECIFICHE TECNICHE RELATIVE ALLE STRUTTURE IN CARPENTERIA METALLICA SONO RIPORTATE NELL'ELABORATO "CARATTERISTICHE DEI MATERIALI".
2. I CONTROVENTI DI MONTAGGIO DOVRANNO ESSERE TASSATIVAMENTE RIMOSSI AL TERMINE DELLA MATURAZIONE DEI GETTI DELLA SOLETTA D'IMPALCATO.
3. LA CONTROMONTA DI MONTAGGIO DELLE TRAVI PRINCIPALI SARA' DEFINITA NELLE FASI SUCCESSIVE DELLA PROGETTAZIONE.

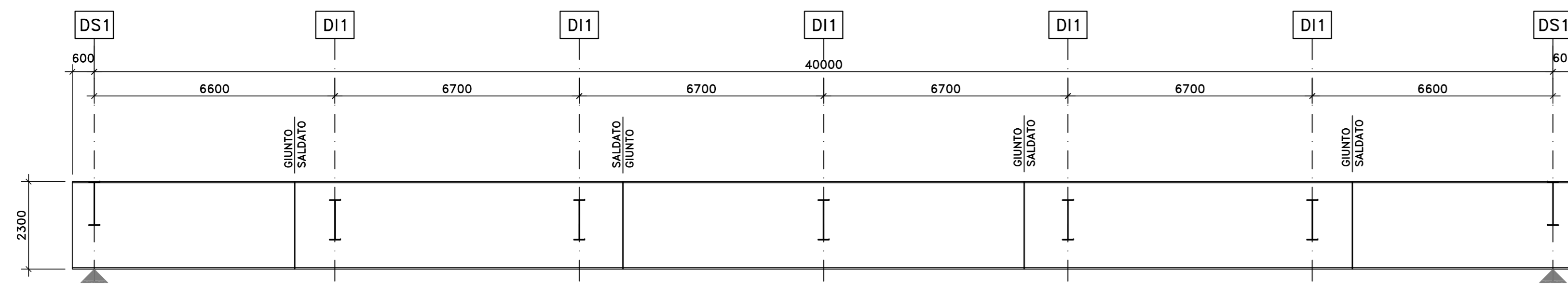
PIANTA IMPALCATO
SCALA 1:100



SCHEMA TIPOLOGICO CONTROVENTI DI PIANO
SCALA 1:100

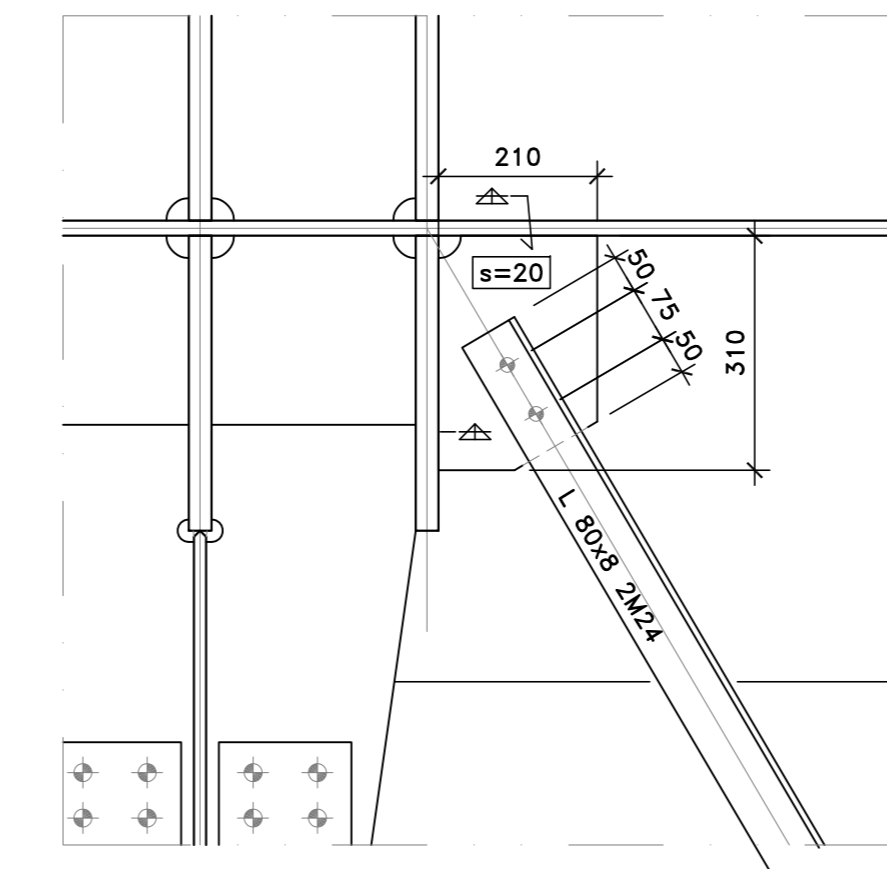


SEZIONE LONGITUDINALE TRAVI
SCALA 1:100

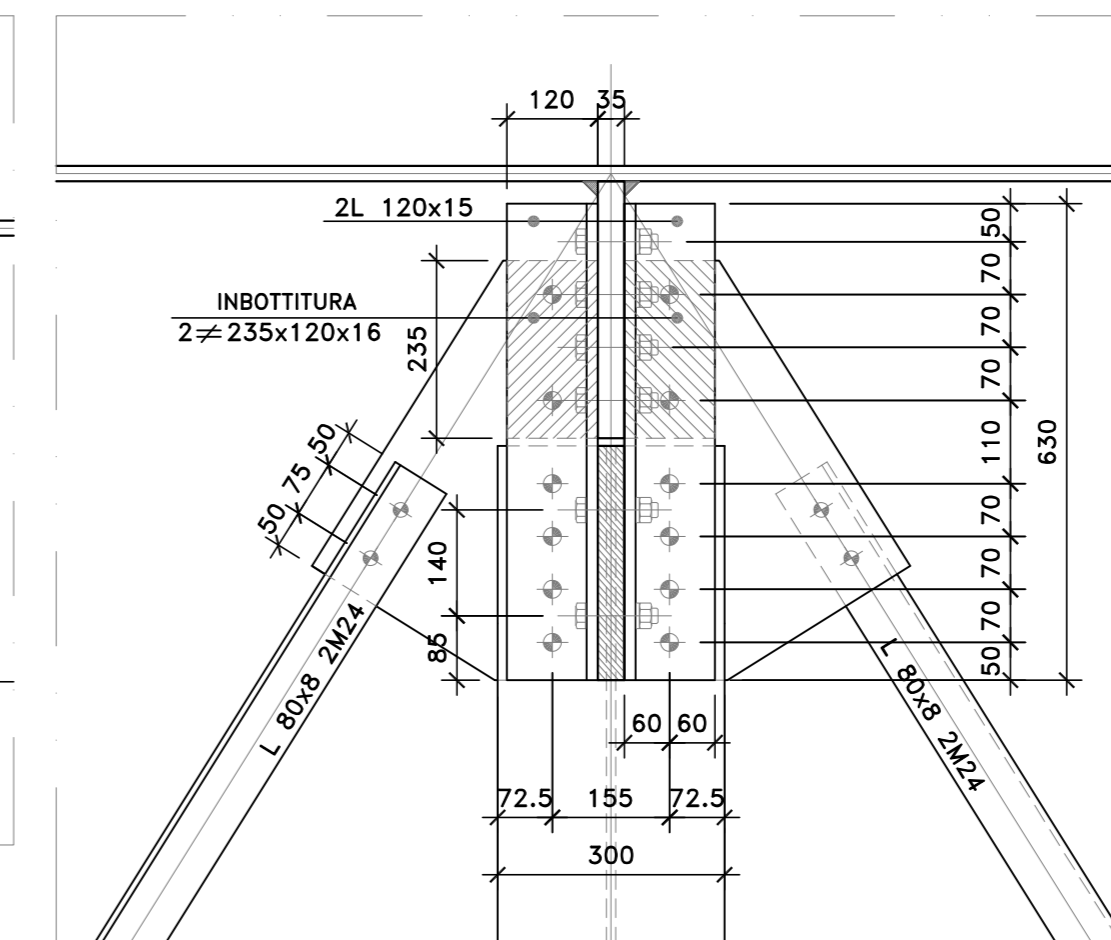


| | | | | | |
|-----------------------|--------|-----------------|-----------------|-----------------|--------|
| PIATTABANDE SUPERIORI | 700x20 | 700x35 + 600x20 | 700x40 + 600x25 | 700x35 + 600x20 | 700x20 |
| ANIME | 22 | 20 | 16 | 20 | 22 |
| PIATTABANDE INFERIORI | 900x30 | 900x35 + 800x20 | 900x40 + 800x30 | 900x35 + 800x20 | 900x30 |
| PIOLATURA TIPO | A | B | B | B | A |
| CONCI | 1 | 2 | 3 | 4 | 5 |
| | 6100 | 9000 | 11000 | 9000 | 6100 |

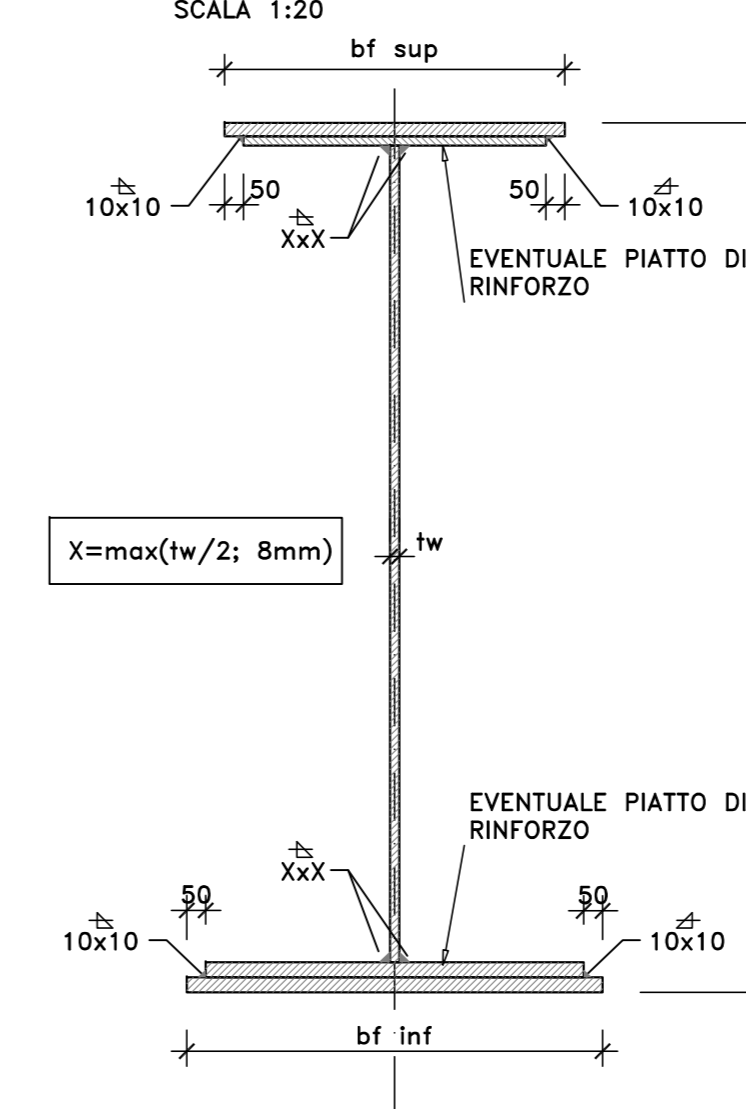
DETTAGLIO 1
SCALA 1:10



DETTAGLIO 2



SCHEMA TRAVE COMPOSTA SALDATA
SCALA 1:20



Direzione Tecnica

Nuova S.S.125/133bis "Olbia-Palau"
Tratta Arzachena Nord - Palau,
Stralcio 2 da Arzachena Sud allo svincolo di Arzachena Nord e stralcio 3 dal km 351 dell'attuale S.S.125 - 1° stralcio, fino a Palau.

PROGETTO DEFINITIVO

cod. CA366

PROGETTAZIONE: **ATI VIA - SERING - VDP - BRENG**

PROGETTISTA E RESPONSABILE DELL'INTEGRAZIONE DELLE PRESTAZIONI SPECIALISTICHE:

Dott. Ing. Giovanni Piazza (Ord. Ing. Prov. Roma 27296)

RESPONSABILI D'AREA:

Responsabile Tracciato stradale: Dott. Ing. Massimo Capasso (Ord. Ing. Prov. Roma 26017)

Responsabile Strutture: Dott. Ing. Giovanni Piazza (Ord. Ing. Prov. Roma 27296)

Responsabile Idraulica, Geotecnica e Impianti: Dott. Ing. Sergio Di Masi (Ord. Ing. Prov. Palermo 2852)

Responsabile Ambiente: Dott. Ing. Francesco Ventura (Ord. Ing. Prov. Roma 14660)

COORDINATORE SICUREZZA IN FASE DI PROGETTAZIONE:

Dott. Ing. Matteo Di Girolamo (Ord. Ing. Prov. Roma 415136)

RESPONSABILE SIA:

Dott. Ing. Francesco Ventura (Ord. Ing. Prov. Roma 14660)

VISTO: IL RESPONSABILE DEL PROCEDIMENTO:

Dott. Ing. Francesco Ruggieri



OPERE D'ARTE MAGGIORI
VIADOTTI
VI06 VIADOTTO MALTINEDDU

Carpenteria metallica impalcato-Assieme generale, travi principali e pianta

| | | | |
|------------------------|-------------|----------------|------------------------------|
| CODICE PROGETTO | NOME FILE | REVISIONE | SCALA: |
| CA366_P00VI06STRCP03_A | | | |
| PROGETTO | ELAB. | ELAB. | ELAB. |
| DPCA0366 | D 22 | P00VI06STRCP03 | A |
| D | | | |
| C | | | |
| B | | | |
| A | EMISSIONE | FEB 2024 | R.FIORE G.PAZZA G.PAZZA |
| REV. | DESCRIZIONE | DATA | REDATTO VERIFICATO APPROVATO |