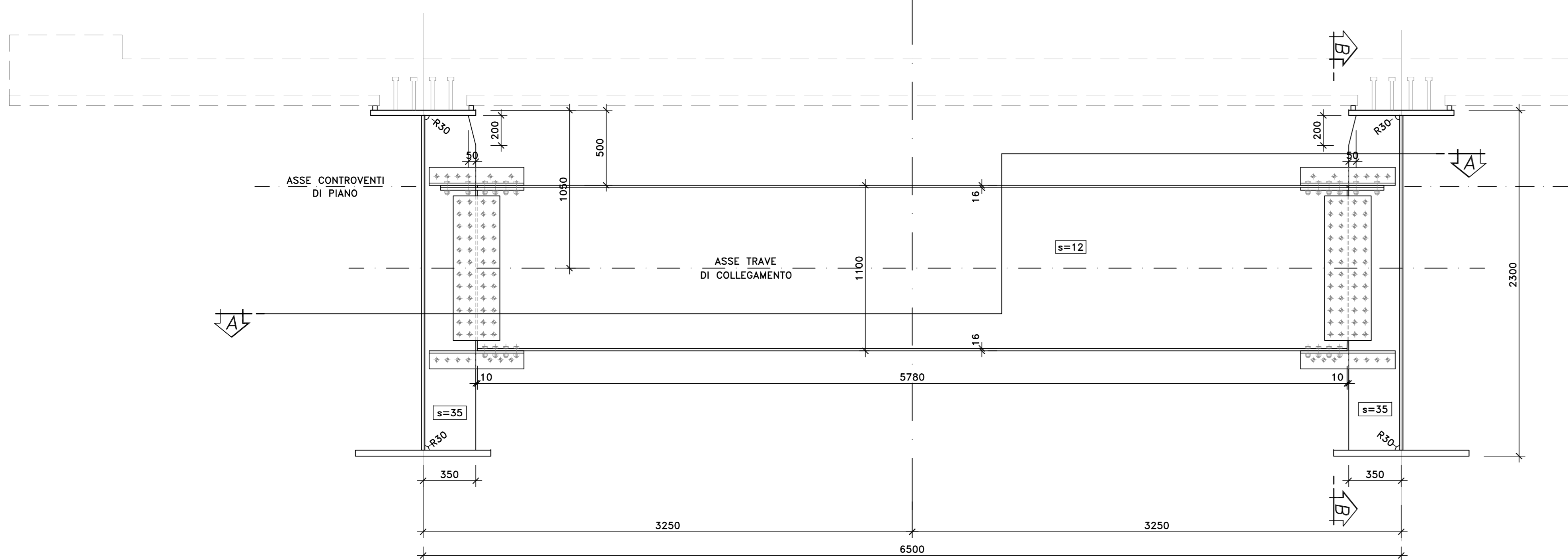


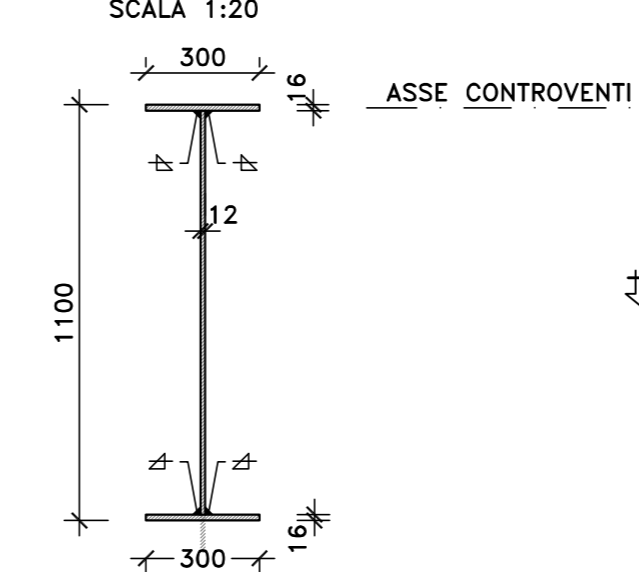
NOTE E PRESCRIZIONI

1. LE CARATTERISTICHE DEI MATERIALI STRUTTURALI E LE SPECIFICHE TECNICHE RELATIVE ALLE STRUTTURE IN CARPENTERIA METALLICA SONO RIPORTATE NELL'ELABORATO "CARATTERISTICHE DEI MATERIALI".
2. I CONTROVENTI DI MONTAGGIO DOVRANNO ESSERE TASSATIVAMENTE RIMOSSI AL TERMINE DELLA MATURAZIONE DEI GETTI DELLA SOLETTA D'IMPALCATO.
3. LA CONTROMONTA DI MONTAGGIO DELLE TRAVI PRINCIPALI SARA' DEFINITA NELLE FASI SUCCESSIVE DELLA PROGETTAZIONE.

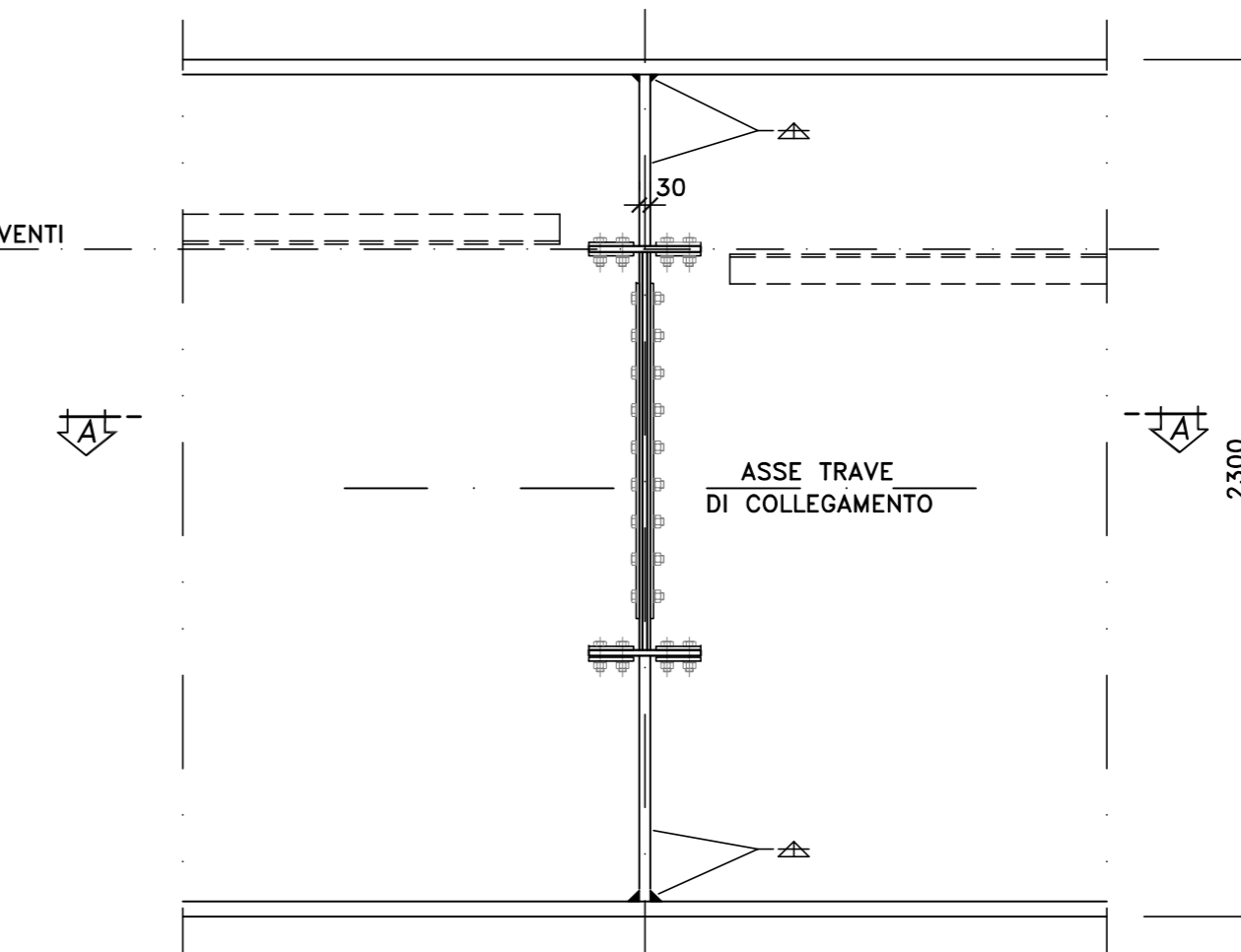
VISTA TRASVERSO
SCALA 1:20



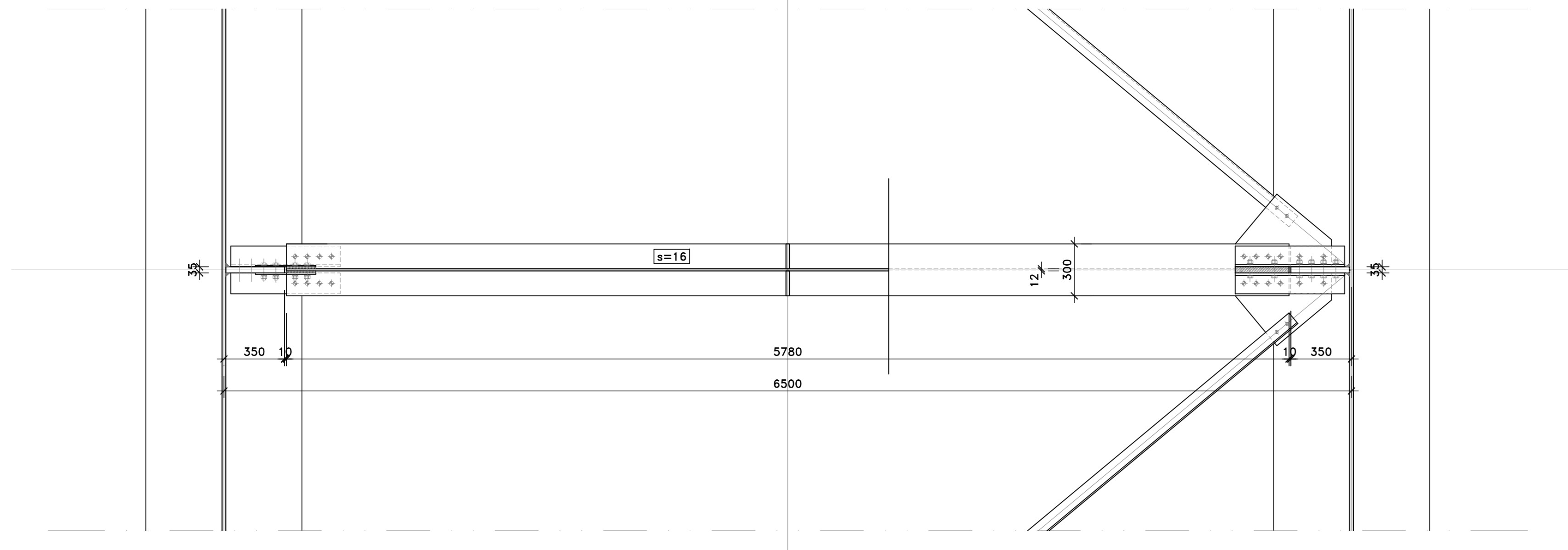
PARTICOLARE TRAVE DI COLLEGAMENTO
SCALA 1:20



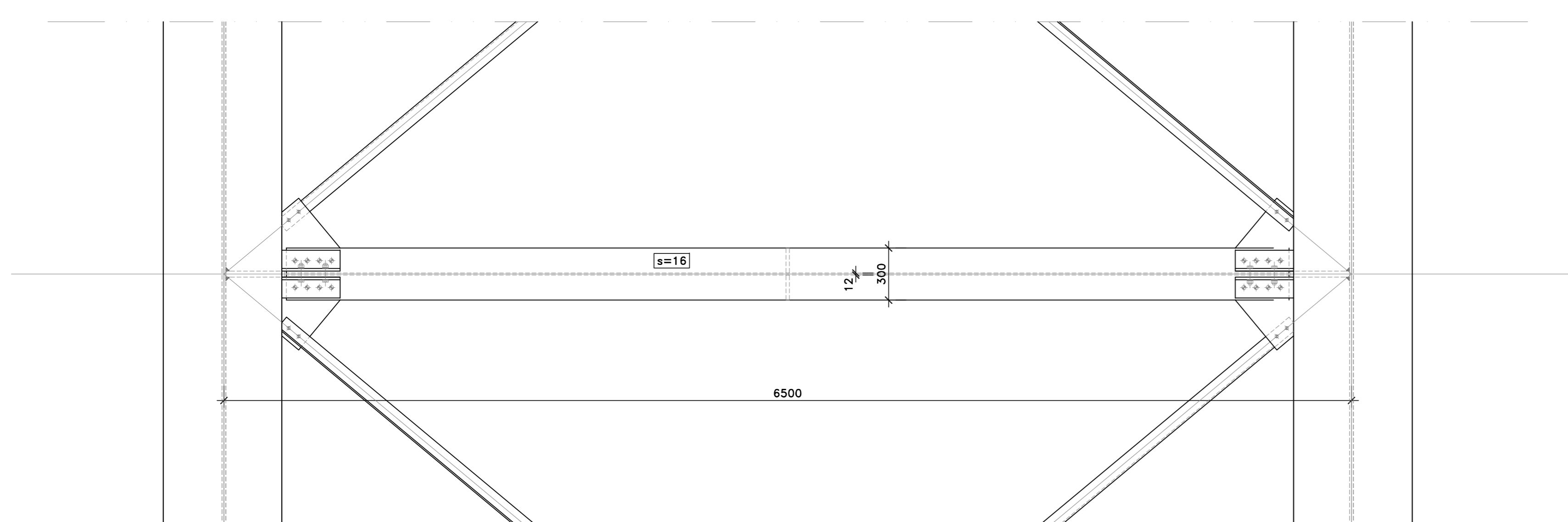
SEZIONE B-B
SCALA 1:20



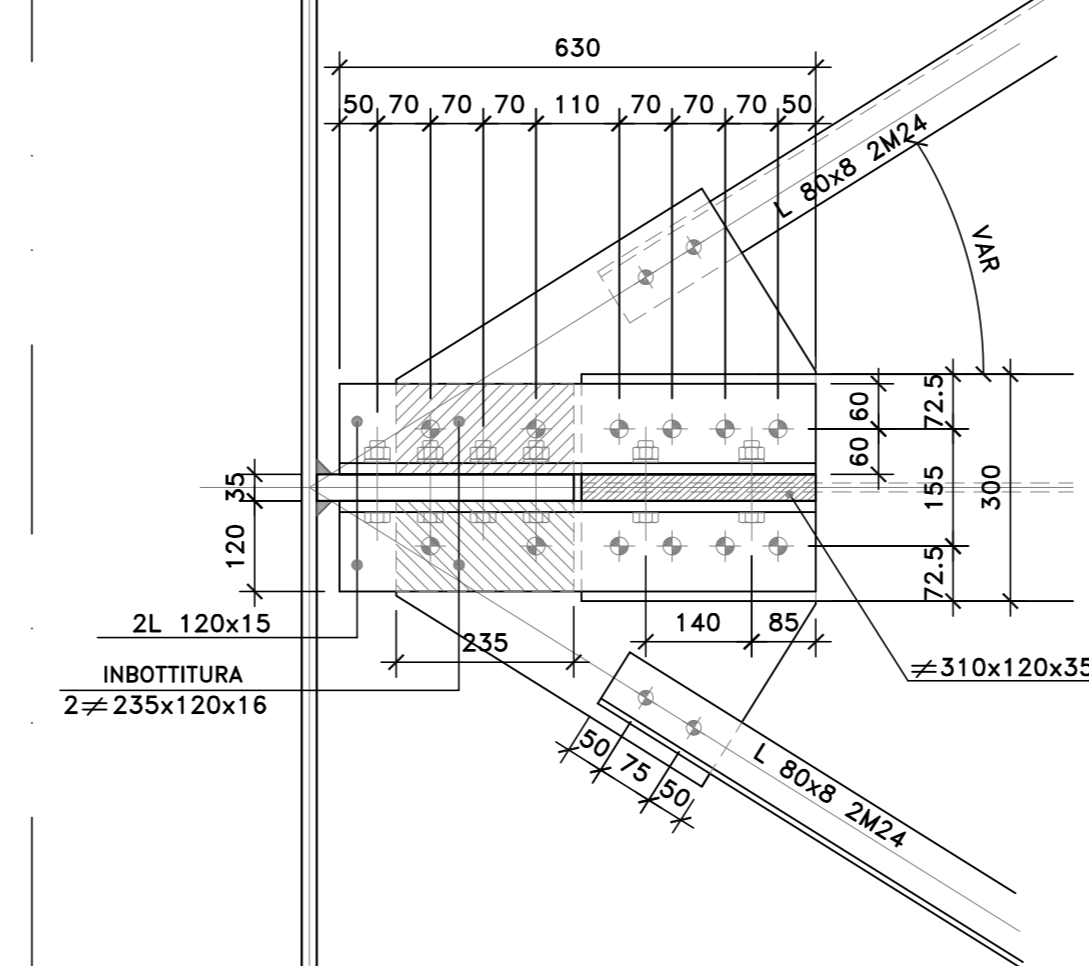
SEZIONE A-A
SCALA 1:20



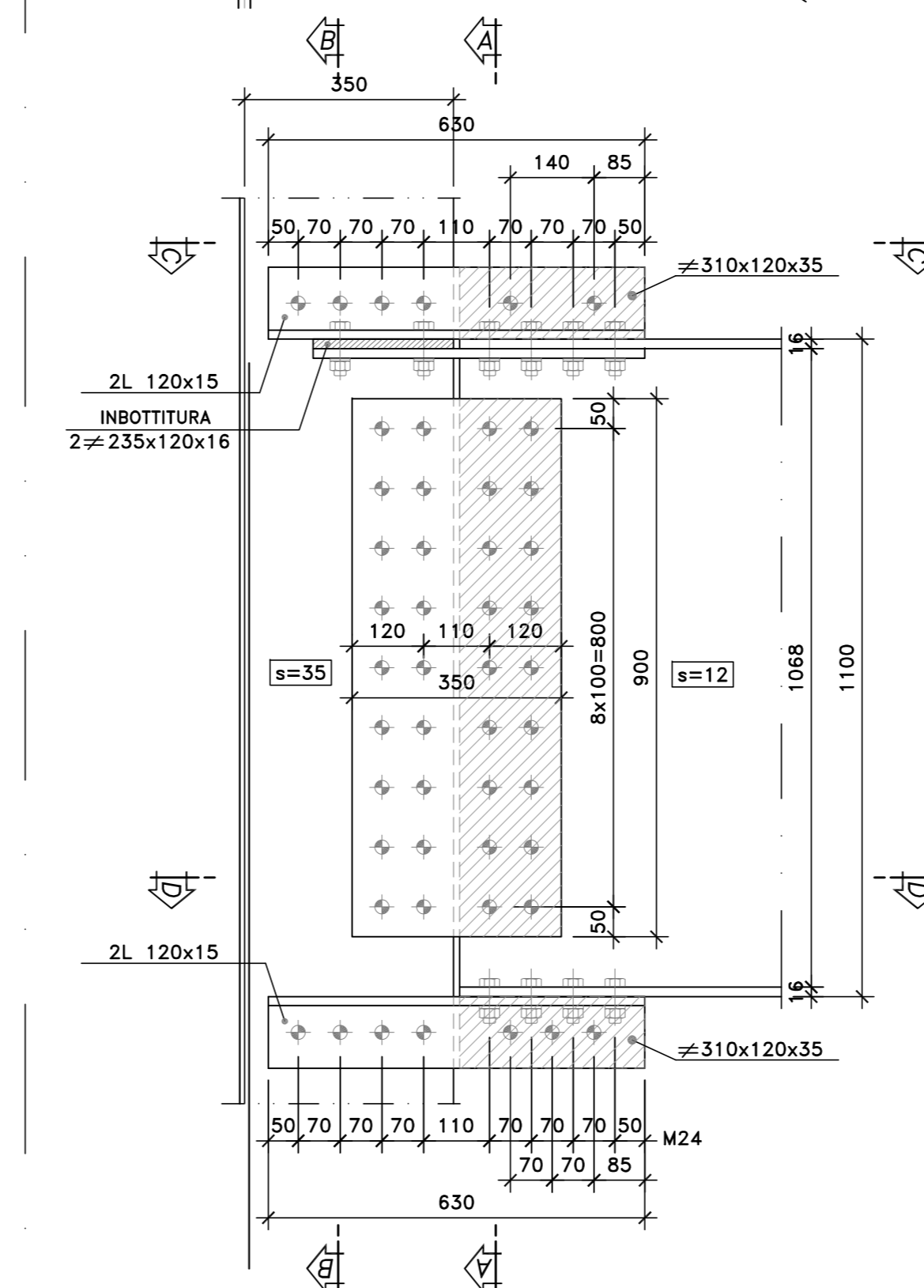
VISTA DALL'ALTO
SCALA 1:20



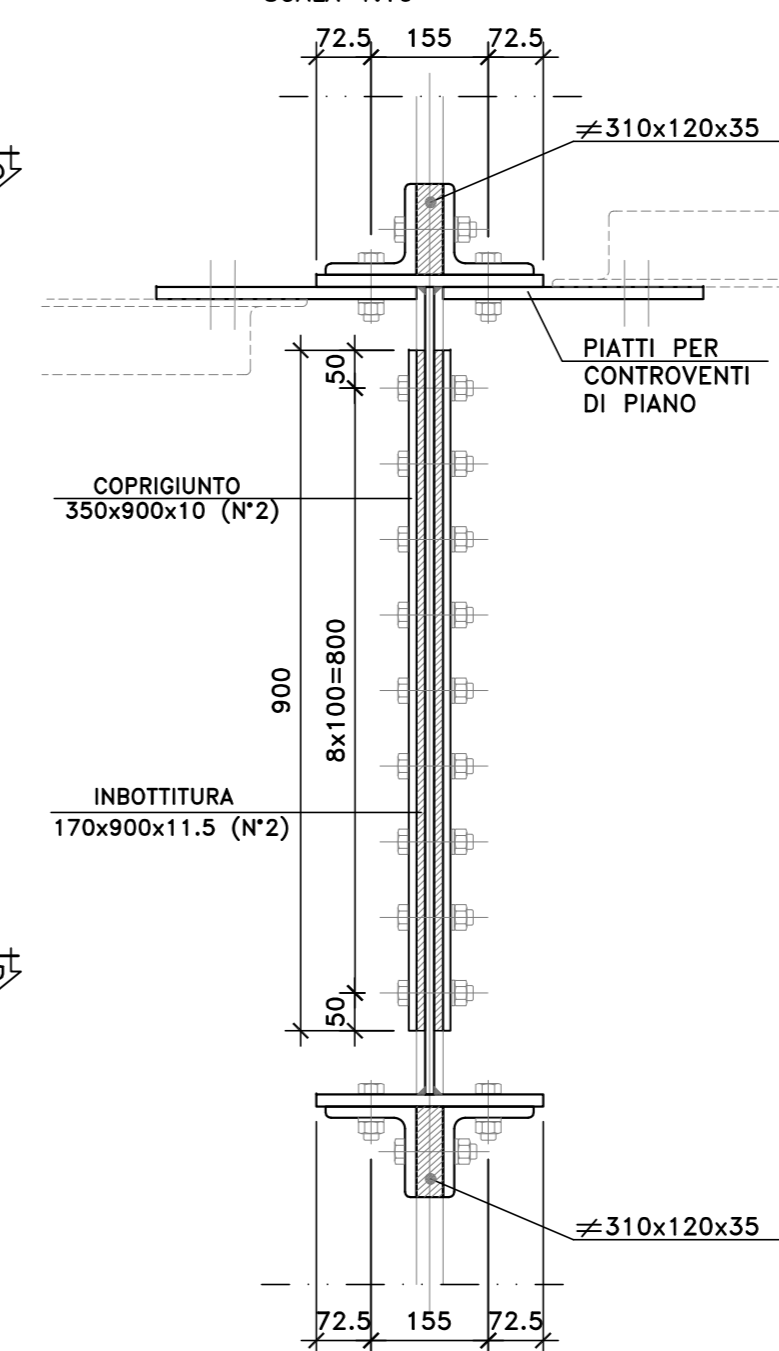
SEZIONE C-C
SCALA 1:10



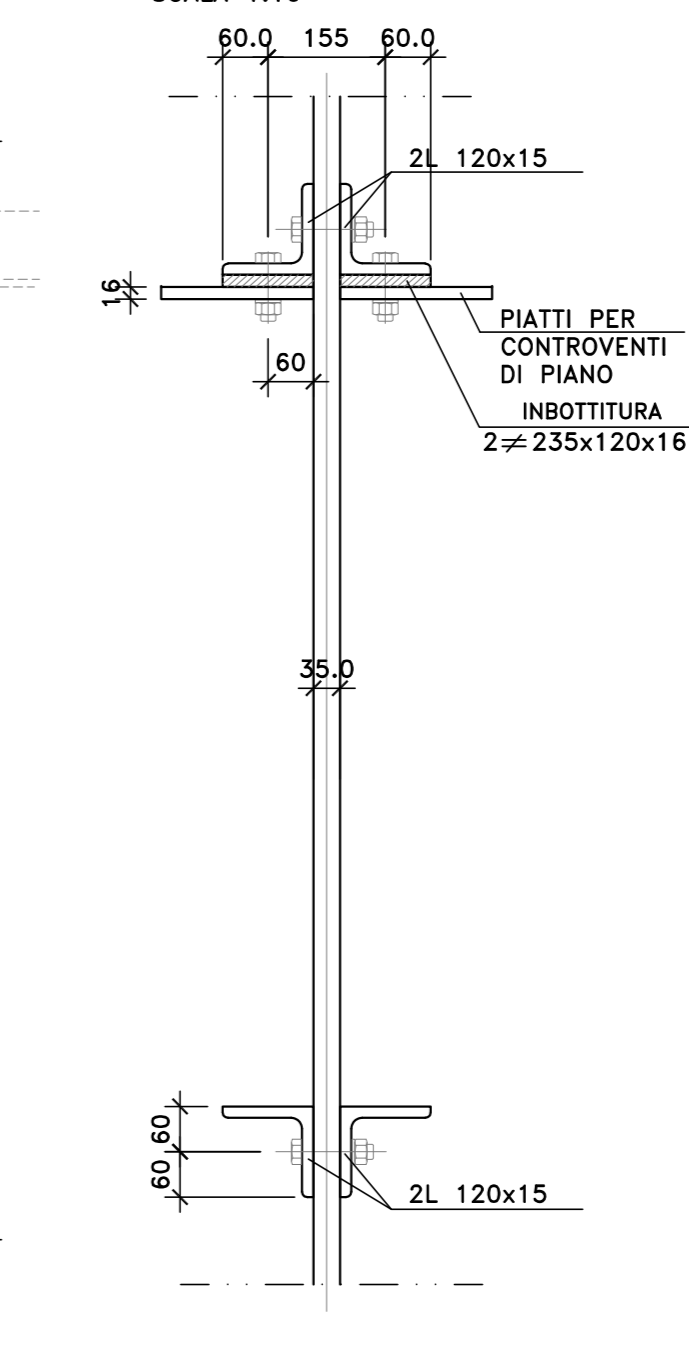
PARTICOLARE GIUNTO BULLONATO
(SCALA 1:10)



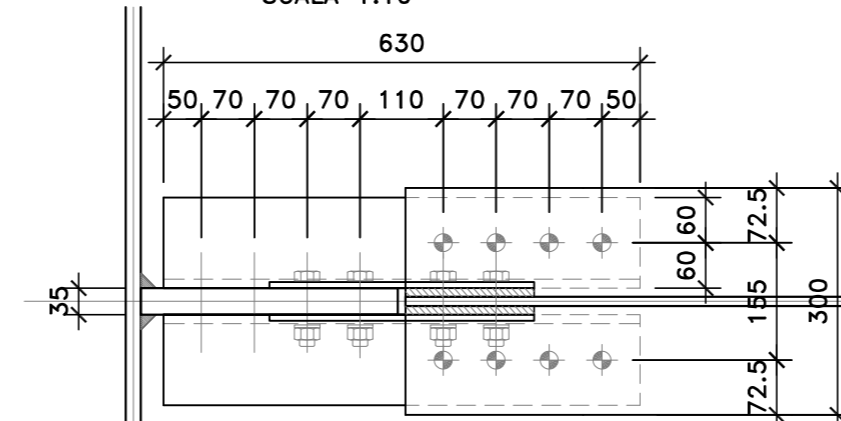
SEZIONE A-A
SCALA 1:10



SEZIONE B-B
SCALA 1:10



SEZIONE D-D
SCALA 1:10



BULLONI
M24-10.9 [giunzione trasverso]

Sanas
GRUPPO FS ITALIANE
Direzione Tecnica

Nuova S.S.125/133bis "Olbia-Palau"
Tratta Arzachena Nord - Palau,
Stralcio 2 da Arzachena Sud allo svincolo di Arzachena
Nord e stralcio 3 dal km 351 dell'attuale S.S.125 - 1'
stralcio, fino a Palau.

PROGETTO DEFINITIVO
COD. CA366

PROGETTISTA E RESPONSABILE DELL'INTEGRAZIONE DELLE PRESTAZIONI: GRUPPO DI PROGETTAZIONE SPECIALISTICA
Ing. Giovanni Pizzari (Ord. Ing. Prov. Roma 27296)

RESPONSABILI D'AREA:
Responsabile Tecnico: Dott. Ing. Massimo Capasso (Ord. Ing. Prov. Roma 26231)
Responsabile Strutturale: Dott. Ing. Giovanni Pizzari (Ord. Ing. Prov. Roma 27296)
Responsabile Strutturale, Geotecnica e Impianti: Dott. Ing. Sergio Di Majo (Ord. Ing. Prov. Roma 26722)
Responsabile Ambiente: Dott. Ing. Francesco Ventura (Ord. Ing. Prov. Roma 14660)

GEOLOGO:
Dott. Geol. Enrico Curatolo (Ord. Geol. Regione Sicil. 965)

COORDINATORE SICUREZZA IN FASE DI PROGETTAZIONE:
Dott. Ing. Matteo Di Giacomo (Ord. Ing. Prov. Roma 41330)

RESPONSABILE SIA:
Dott. Ing. Francesco Ventura (Ord. Ing. Prov. Roma 14660)

VISTO: IL RESPONSABILE DEL PROCEDIMENTO:
Dott. Ing. Francesco Ruggieri

VIA **SERING**
INGEGNERIA

vdp **BRENG**
BRIDGE ENGINEERING

OPERE D'ARTE MAGGIORI
VIADOTTI
VIO6 VIADOTTO MALTINEDDU
Carpenteria metallica impalcato -Trasversi di appoggio tipo DI1

PROGETTO	LV	PROG.	ANNO	NOME FILE	REVISIONE	SCALA:
DPCA0366	D	22		CA366_PO0VI06STRCP05_A	A	VARIE
D				CA366_PO0VI06STRCP05		
C						
B						
A	EMMISSIONE	FEB.2024	R.FIRE	G.PAZZA	G.PAZZA	
REV.	DESCRIZIONE	DATA	REDATTO	VERIFICATO	APPROVATO	