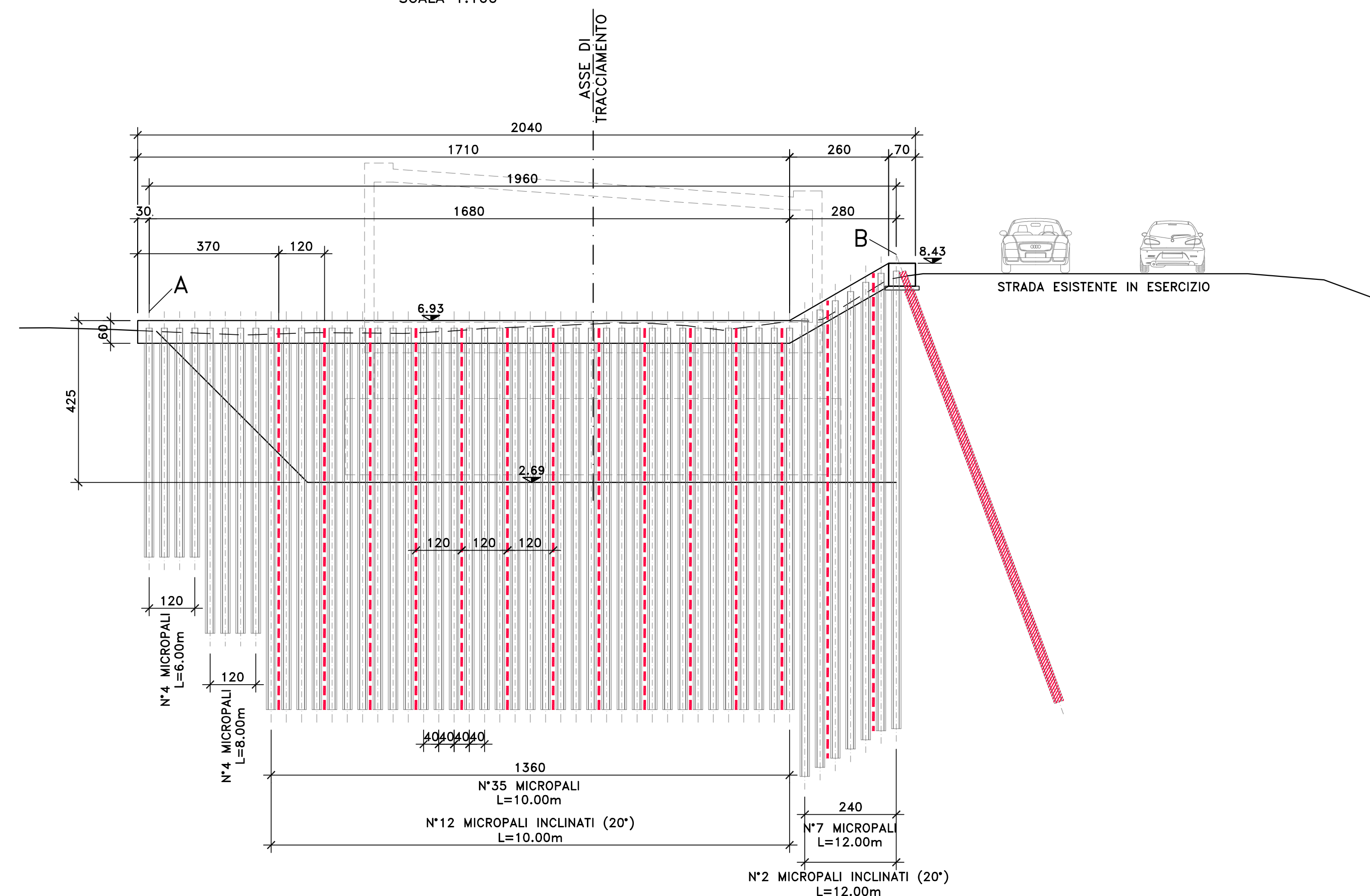


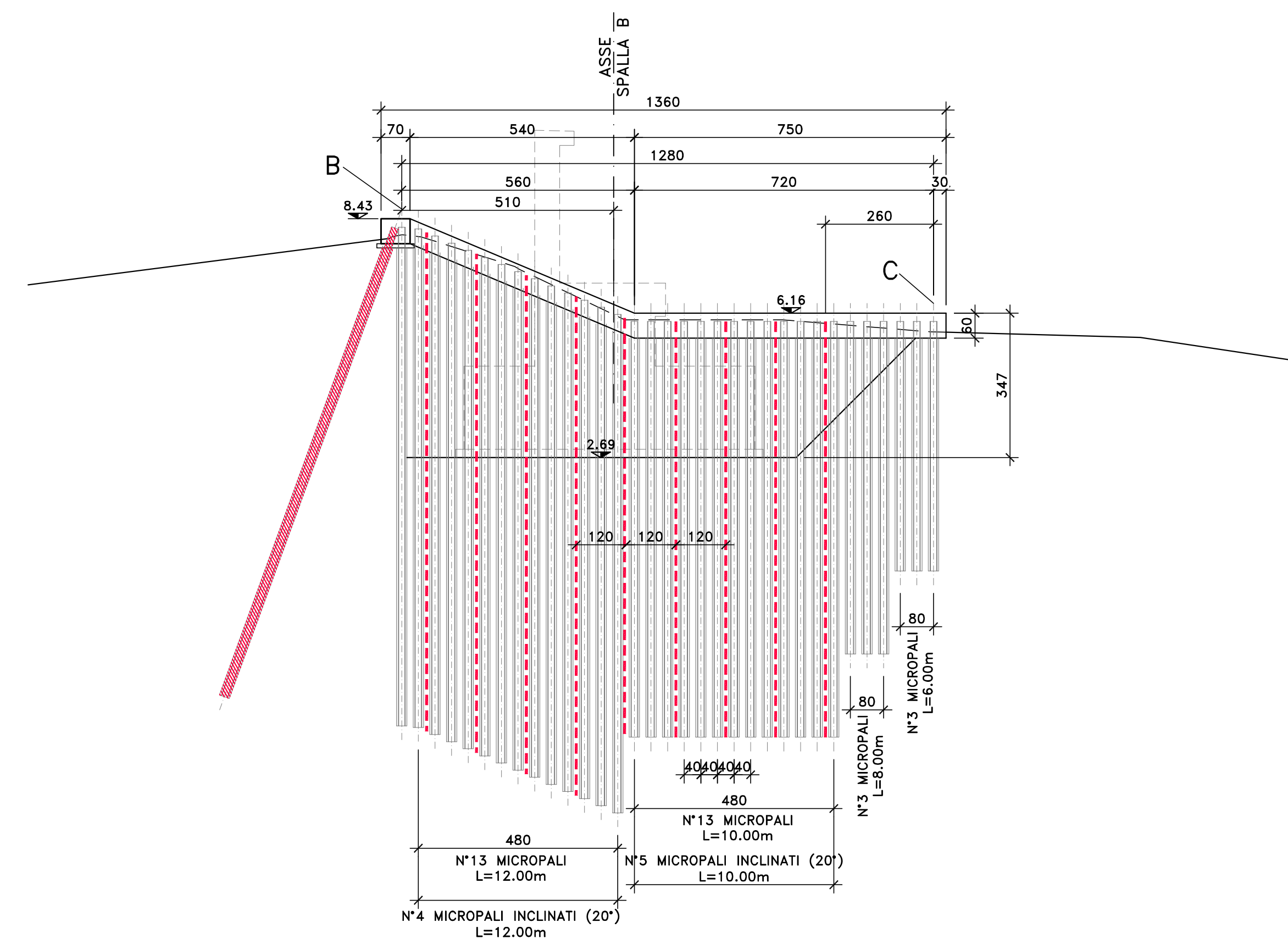
NOTE E PRESCRIZIONI

- LE CARATTERISTICHE DIMENSIONALI DEGLI ELEMENTI COSTITUENTI LE PARATIE PROVVISORIALI E RELATIVI SISTEMI DI CONTRASTO (TIRANTI E TRAVI DI CONTRASTO), SONO ILLUSTRATE NELL'ELABORATO "PARATIE PROVVISORIALI - SEZIONI TIPO E CARATTERISTICHE DIMENSIONALI".

PROSPETTO PARATIA -A/B-
SCALA 1:100



PROSPETTO PARATIA -B/C-
SCALA 1:100



Direzione Tecnica

Nuova S.S.125/133bis "Olbia-Palau"
Tratta Arzachena Nord - Palau,
Stralcio 2 da Arzachena Sud allo svincolo di Arzachena Nord e stralcio 3 dal km 351 dell'attuale S.S.125 - 1° stralcio, fino a Palau.

PROGETTO DEFINITIVO

COO. CA366

PROGETTISTA E RESPONSABILE DELL'INTEGRAZIONE DELLE PRESTAZIONI: GRUPPO DI PROGETTAZIONE SPECIALISTICHE

RESPONSABILE D'AREA: RESPONSABILE TECNICO STRUTTURE: RESPONSABILE STRUTTURE: RESPONSABILE AMBIENTE: RESPONSABILE SIA:

COORDINATORE SICUREZZA IN FASE DI PROGETTAZIONE: RESPONSABILE SIA:

VEDI: IL RESPONSABILE DEL PROCEDIMENTO:



OPERE D'ARTE MAGGIORI
VIADOTTO
VI06 VIADOTTO MALTINEDDU
Opere provvisoriale - paratie

PROGETTO	LV	PROG.	ANNO	NOME FILE	REVISIONE	SCALA:
DPCA0366	D	22		CA366_PO0VI06STRCP0B_A	A	1:100
D				PO0VI06STRCP0B		
C						
B						
A	EMISSIONE		FEB.2024	P. CORNELI	G. PRAZZA	G. PRAZZA
REV.	DESCRIZIONE		DATA	REDATTO	VERIFICATO	APPROVATO