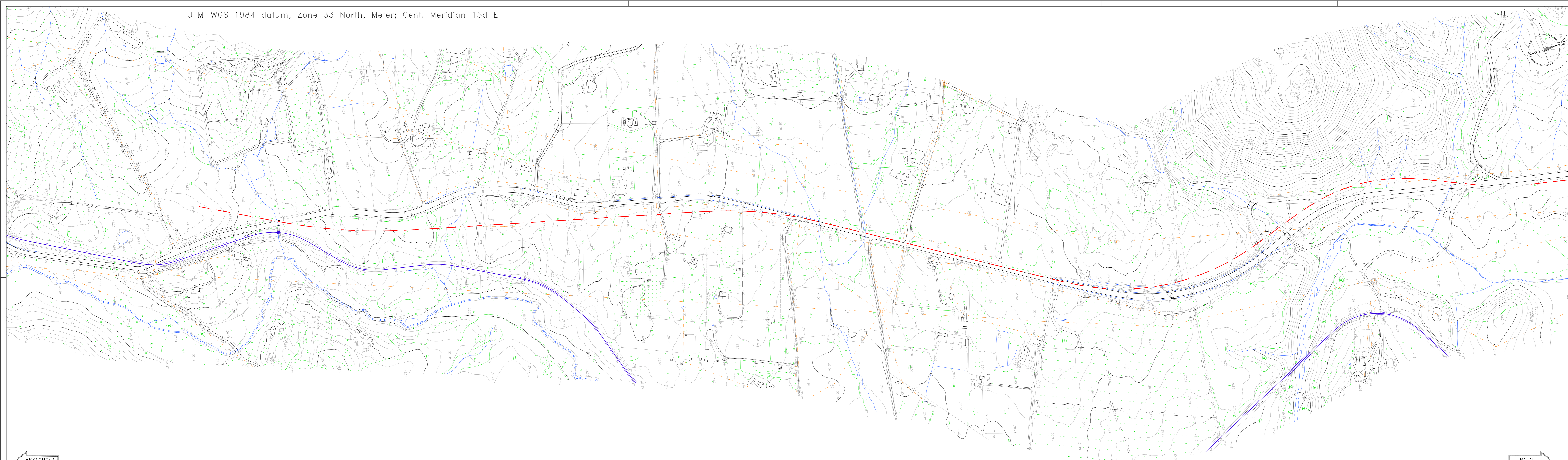


UTM-WGS 1984 datum, Zone 33 North, Meter; Cent. Meridian 15d E



ARZACHENA

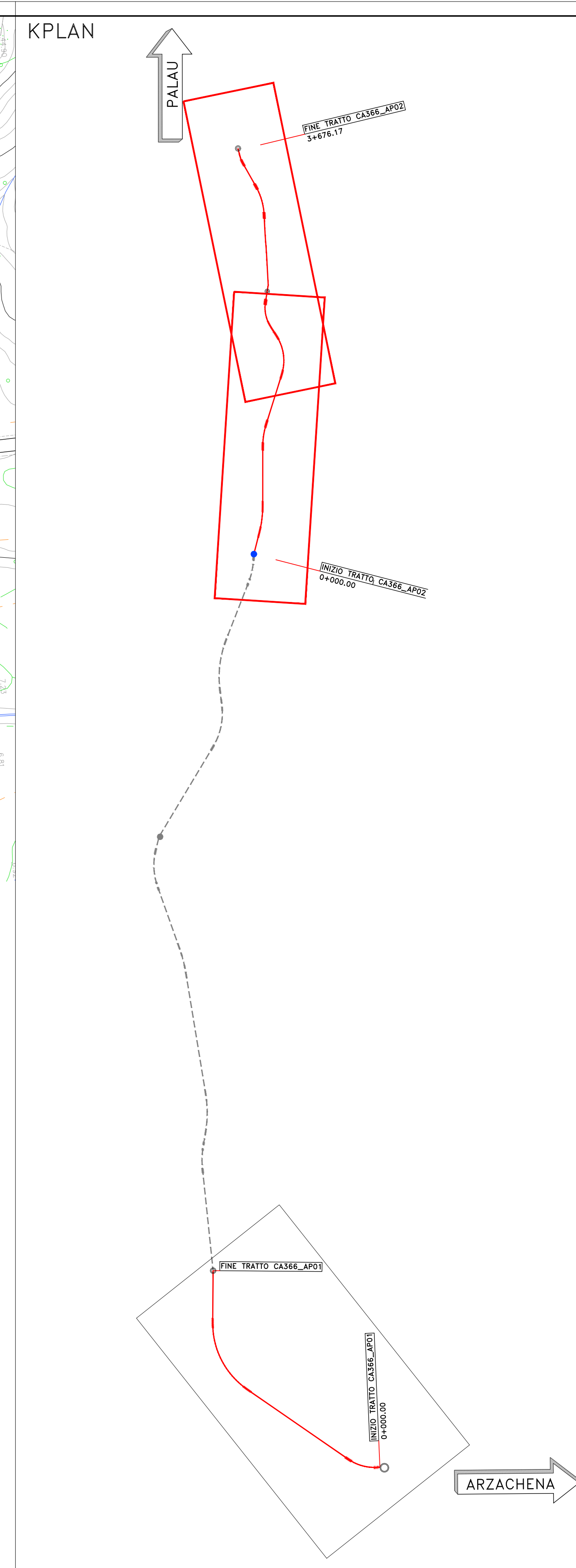
PALAU

UTM-WGS 1984 datum, Zone 33 North, Meter; Cent. Meridian 15d E



ARZACHENA

PALAU



**sanas**  
GRUPPO FS ITALIANE

Direzione Tecnica

Nuova S.S.125/133bis "Olbia-Palau"  
Tratta Arzachena Nord - Palau,  
Stralcio 2 da Arzachena Sud allo svincolo di Arzachena Nord e stralcio 3 dal km 351 dell'attuale S.S.125 - 1° stralcio, fino a Palau.

PROGETTO DEFINITIVO COD. CA366

PROGETTAZIONE: ANI VIA - SERING - VGP - BRENIG  
PROGETTISTA E RESPONSABILE DELL'INTEGRAZIONE DELLE PRESTAZIONI: GRUPPO DI PROGETTAZIONE SPECIALE  
Dott. Ing. Francesco Basso (Dott. Ing. Prov. Roma 2228)

RESPONSABILI D'AREA:  
Responsabile Strada: Dott. Ing. Massimo Gualoni (Dott. Ing. Prov. Roma 2821)  
Responsabile Strada: Dott. Ing. Giovanni Pizzari (Dott. Ing. Prov. Roma 274)  
Responsabile Strada, Segreteria e Impianti: Dott. Ing. Sergio Di Mico (Dott. Ing. Prov. Roma 2872)  
Coordinatore Sicurezza: Dott. Ing. Francesco Basso (Dott. Ing. Prov. Roma 1463)



GEOLOGO:  
Dott. Ing. Antonio Corradini (Dott. Ing. Prov. Roma 2330 991)

COORDINATORE SICUREZZA IN FASE DI PROGETTAZIONE:  
Dott. Ing. Antonio Di Stefano (Dott. Ing. Prov. Roma 41538)

RESPONSABILE SIA:  
Dott. Ing. Francesco Basso (Dott. Ing. Prov. Roma 1463)



VEDI: E. RESPONSABILE DEL PROCEDIMENTO:  
Dott. Ing. Francesco Basso

ELABORATI GENERALI  
RILIEVI PLANO ALTIMETRICI  
Planimetria dello stato di fatto  
Tav 02



CODICE PROGETTO	NOME FILE	REVISIONE	SCALA
PROGETTO DPCA0366	CA366_TOEG00CRTPLO1-02_A	A	1:2000
UN. PROJ. ANNO	CODICE EURO		
D 22	T01E000CRTPLO2		
C			
D			
B			
A			
REV. DESCRIZIONE	DATA	REDAITTO	VERIFICATO APPROVATO
EMISSIONE	2024	COMPLETATO	N. CARNOI BRACCI